



TITOLO TESI: Incubatore Agroalimentare (I-AG) nel Parco Agricolo delle Colline Teramane

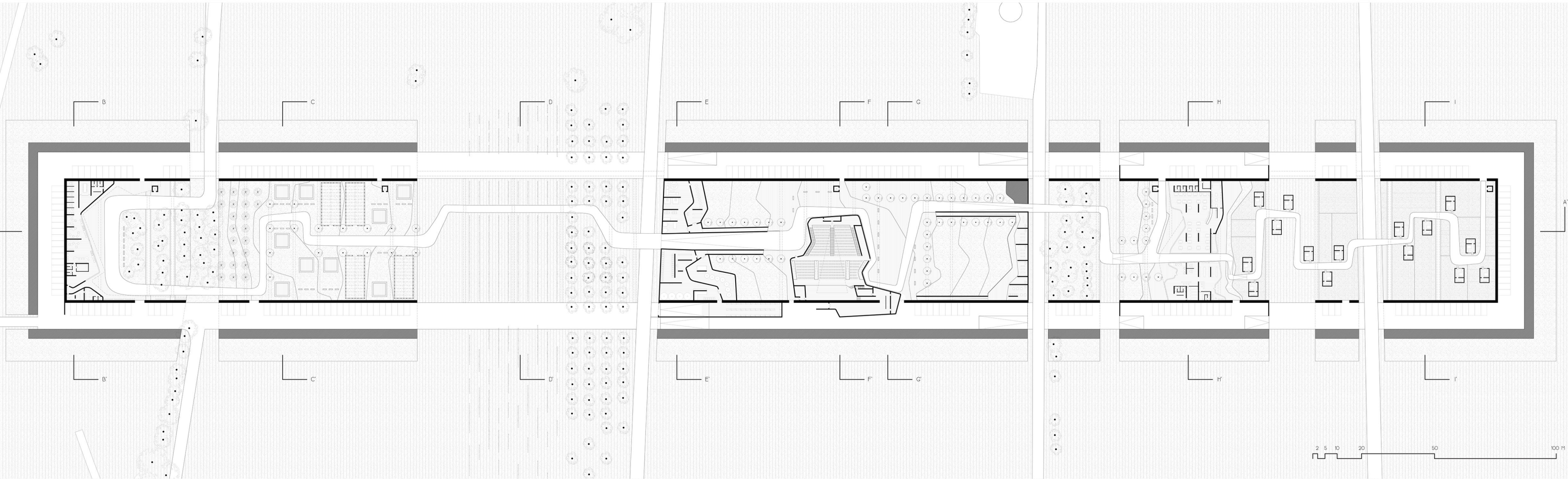
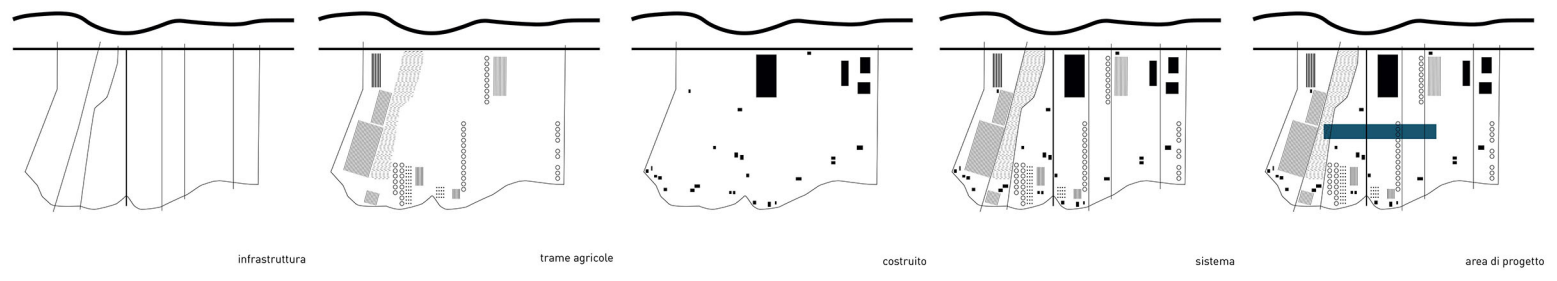
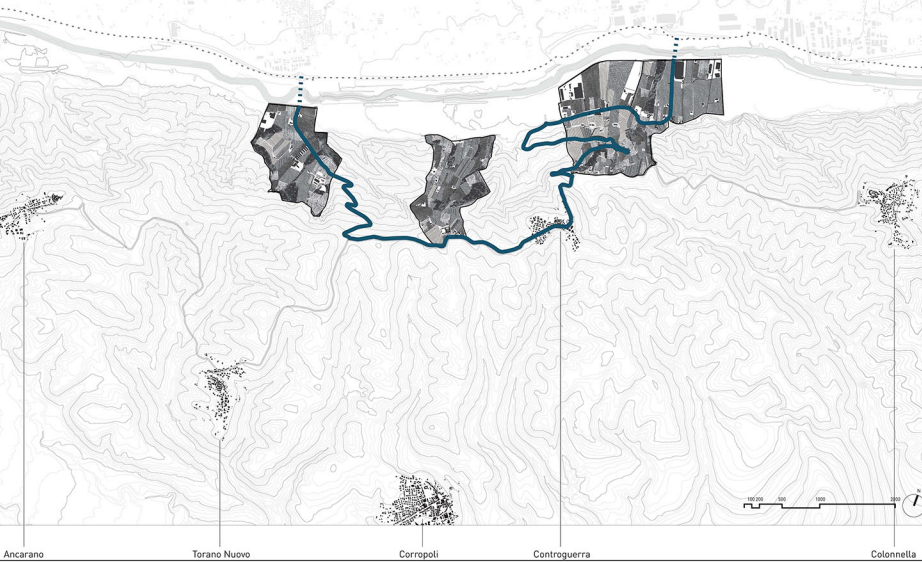
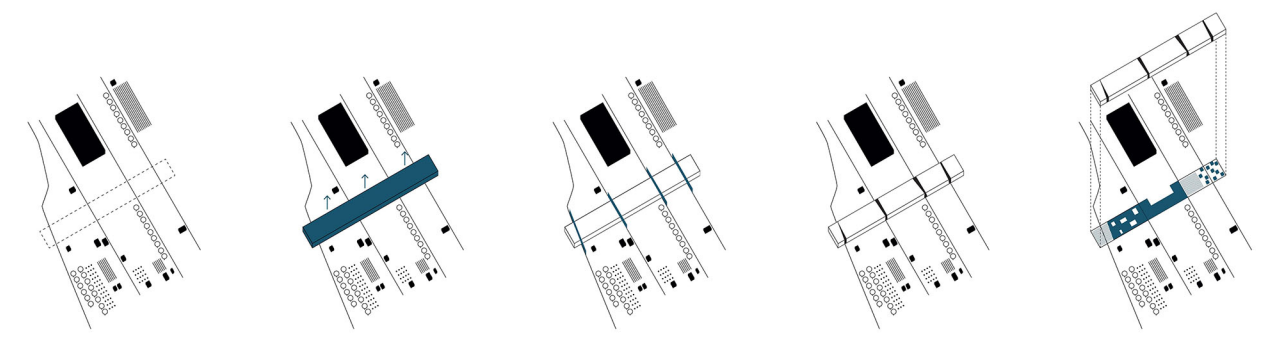
Relatore: prof. Luigi Coccia

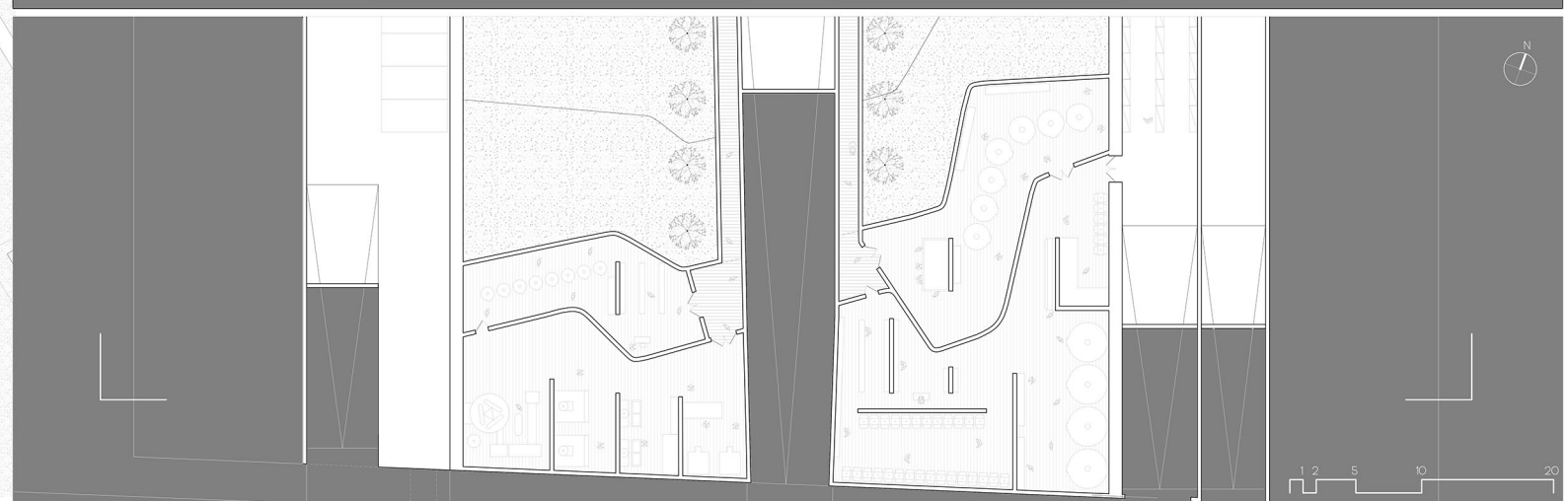
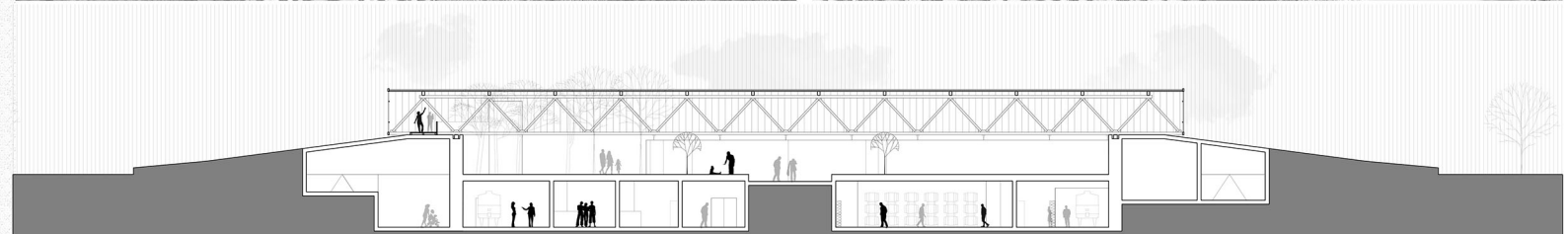
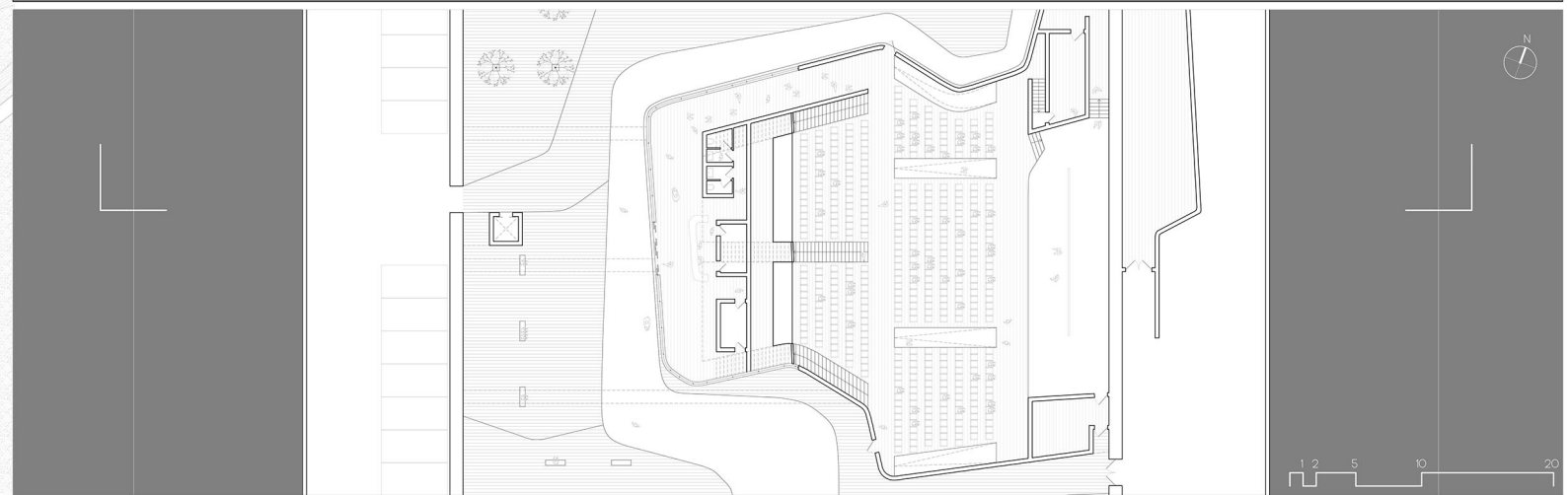
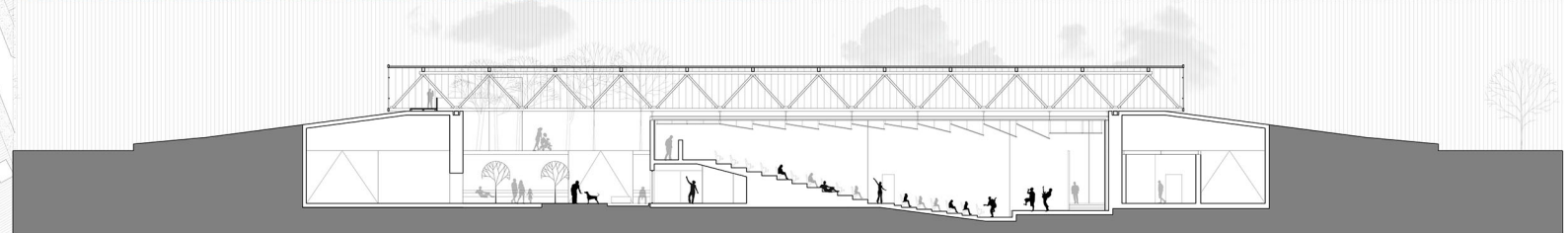
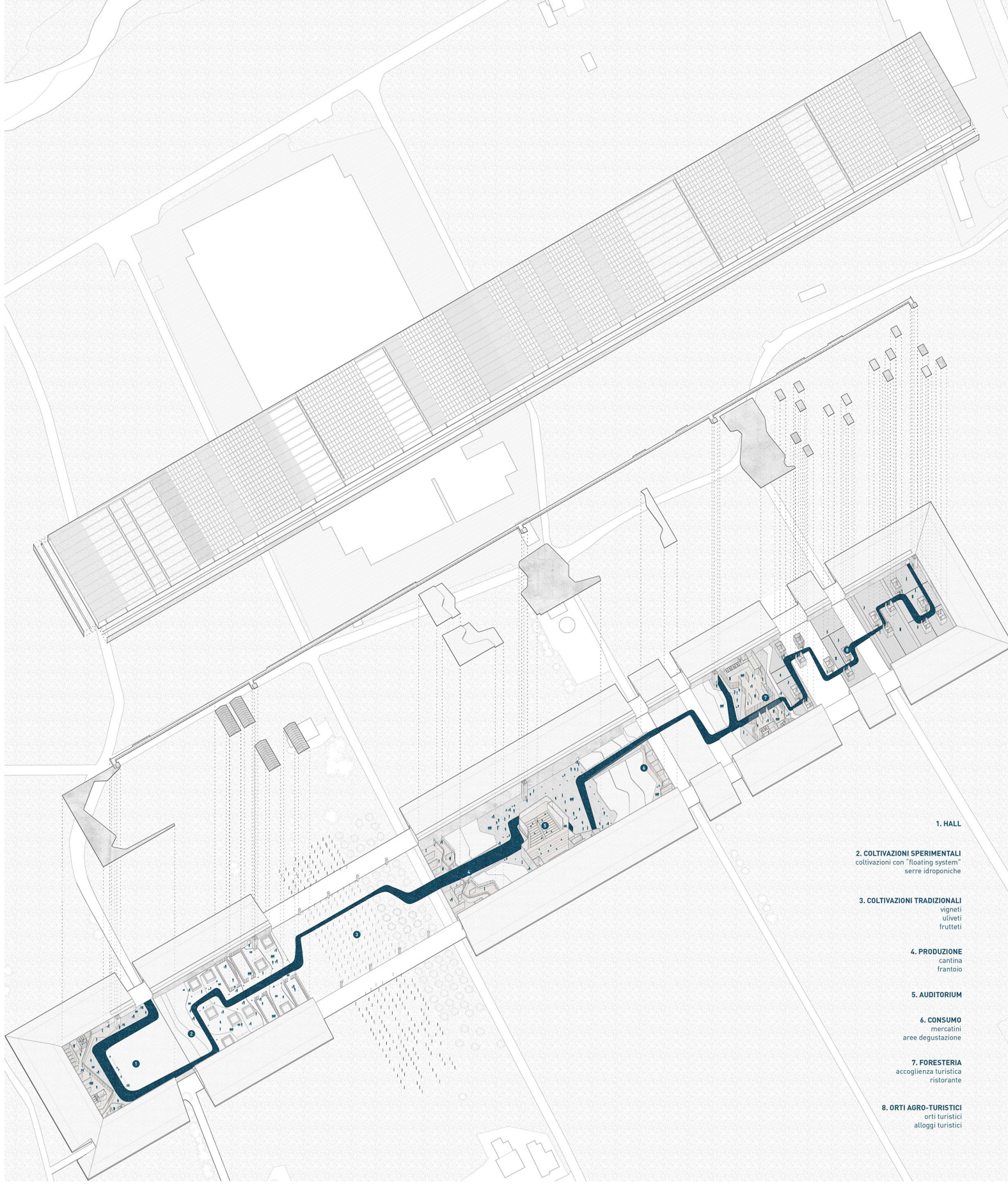
Laureando: Jacopo Di Antonio

Il progetto del parco agricolo nasce dalla volontà di valorizzare l'area di denominazione Controguerra D.O.C.G., sita nella parte nord della provincia di Teramo che volge sul fiume Tronto, nota anche come area "Colline Teramane D.O.C.G.". Il parco prevede una serie di interventi puntuali a livello di paesaggistico, infrastrutturale, di tutela ambientale, escursionistico e produttivo distribuiti sull'area del comune di Controguerra. Tra gli interventi è stata prestata particolare attenzione nella progettazione di un centro multisettoriale, denominato Incubatore Agroalimentare (I-AG), che rappresenta il fulcro del progetto di parco agricolo. L'incubatore non è soltanto un centro produttivo, ma un'area di sperimentazione, didattica, turistica o per eventi per la comunità locale e per tutti coloro che vogliono cimentarsi nell'agro-turismo.

uliveti orticoltura floating energiariciclo
frutteti idroponica systems
coltivazioni produ-
vigneti botanica serre workshop acque
pro-parcheggi uffici ag-
dot- tempo libero ga-
caféti vendita zio-
loca eventi mercatini ne
infoli info
hall-
ri- sto- ra- bar- zio-
con- su-foresteria
didattica esperienza appren-
mento
alloggi ricettività

PROCESSO





1. HALL

2. COLTIVAZIONI SPERIMENTALI
coltivazioni con "floating system"
serre idroponiche

3. COLTIVAZIONI TRADIZIONALI
vigneti
oliveti
frutteti

4. PRODUZIONE
cantina
frantoio

5. AUDITORIUM

6. CONSUMO
mercatini
aree degustazione

7. FORESTERIA
accoglienza turistica
ristorante

8. ORTI AGRO-TURISTICI
orti turistici
alloggi turistici

1 2 5 10 20

1 2 5 10 20