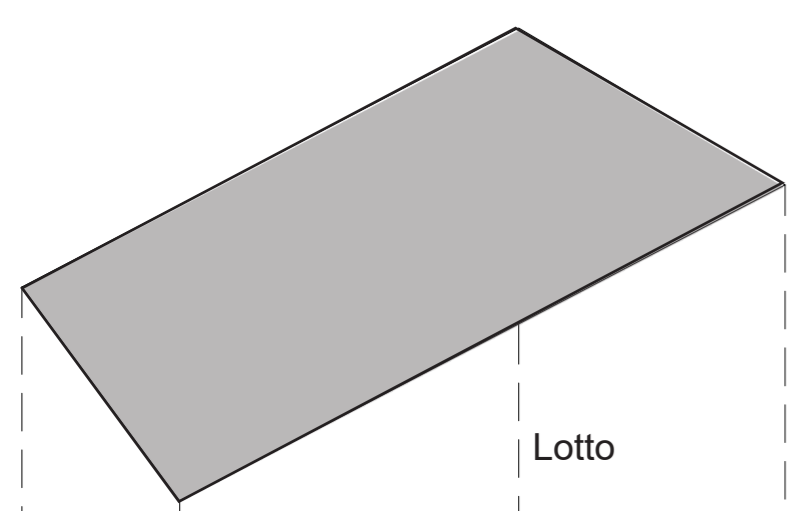
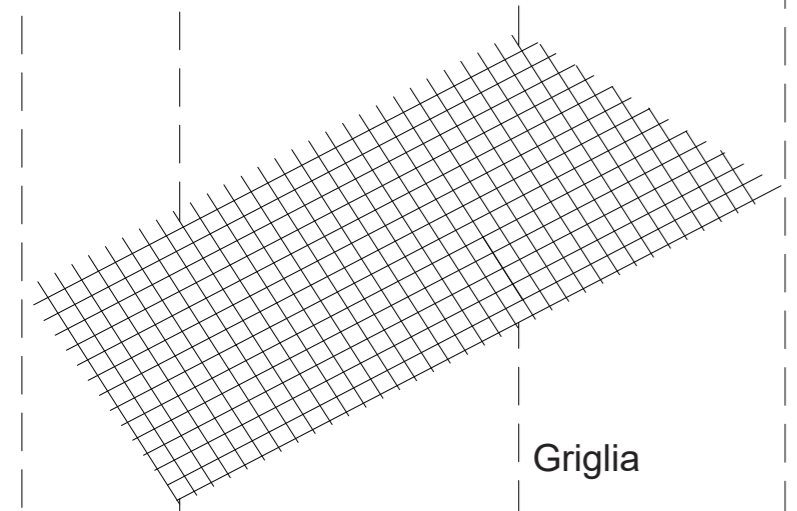


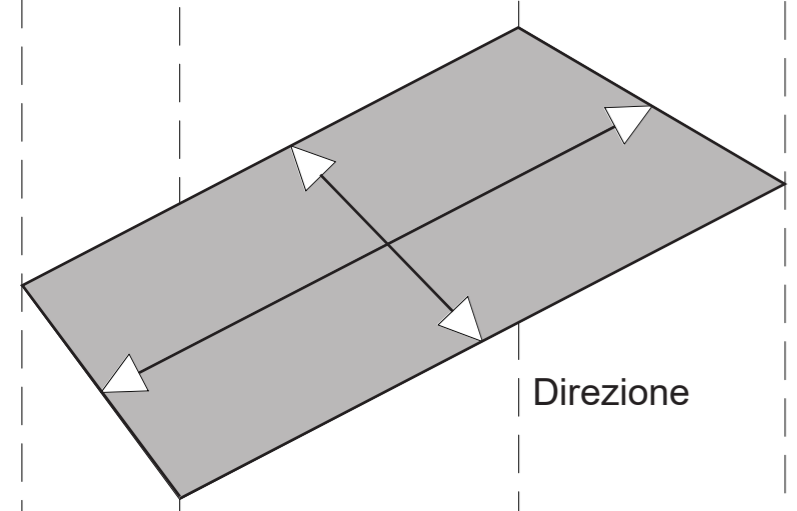
Planimetria 1:200



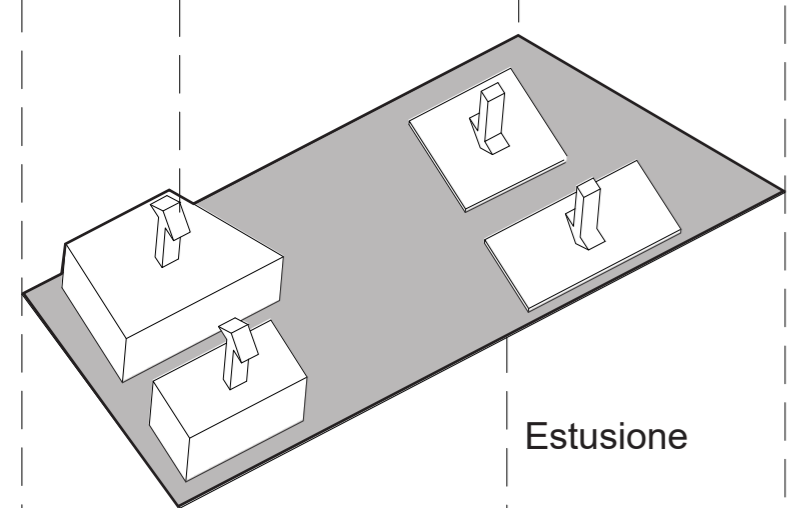
Lotto



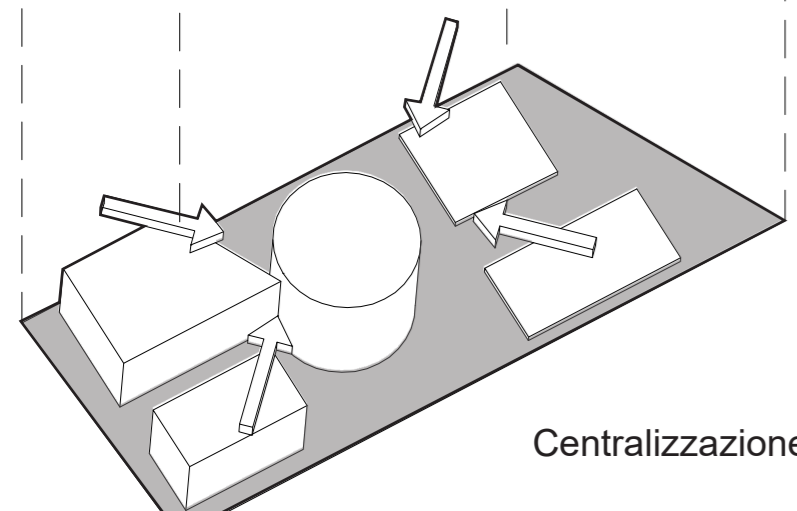
Griglia



Direzione



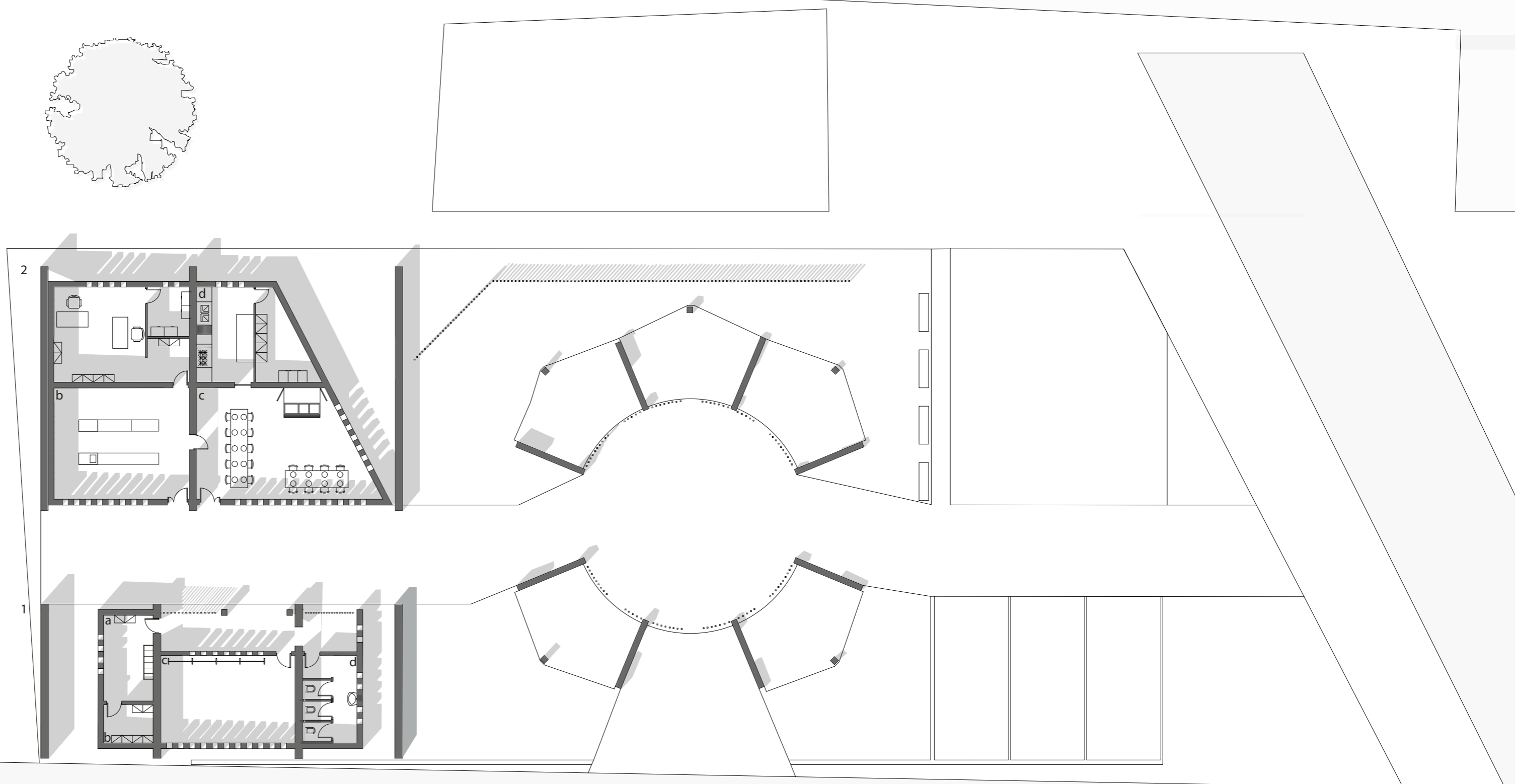
Estusione



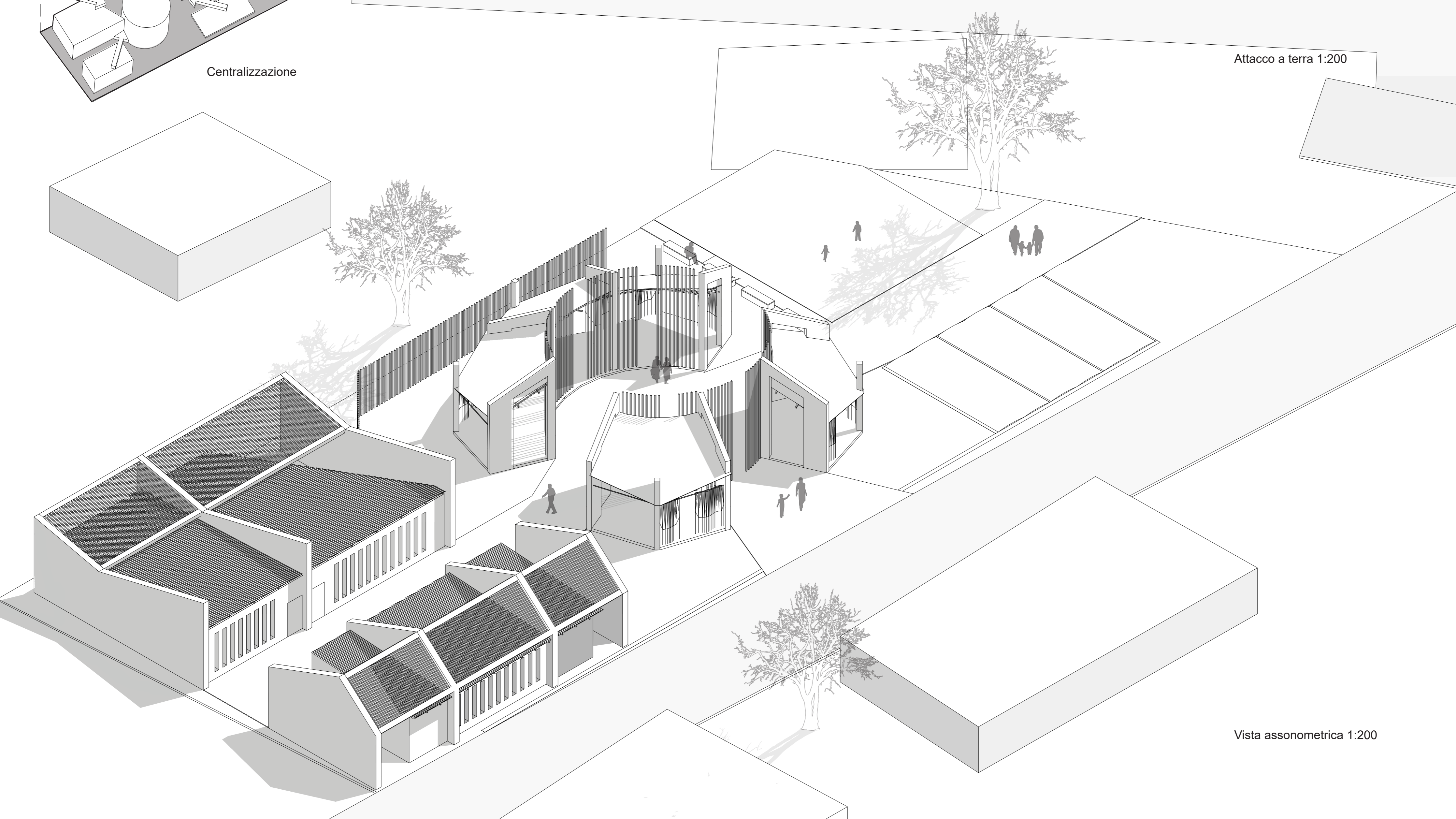
Centralizzazione

- 1a Spogliatoi
- 1b Ripostiglio Attrezzi
- 1c Aula Prove
- 1d Servizi Igenici

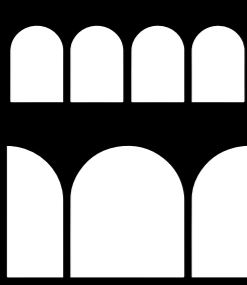
- 2a Uffici
- 2b Aula Sartoria
- 2c Mensa
- 2d Cucina
- 2e Zona Conservazione Cibo



Attacco a terra 1:200

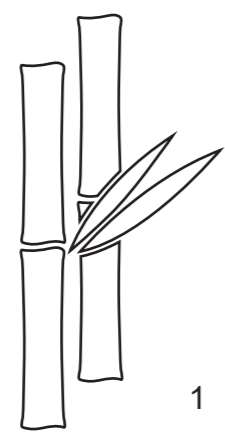


Vista assometrica 1:200

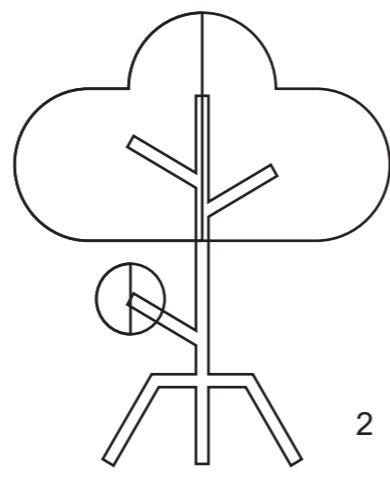


Materiali Locali Impiegati:

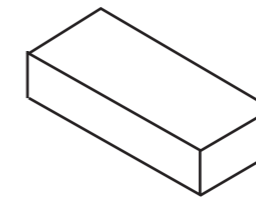
- 1 Bamboo
- 2 Legno di Mangrovia
- 3 Mattoni in Terra Cruda
- 4 Lamiera Grecata



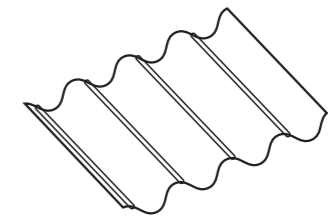
1



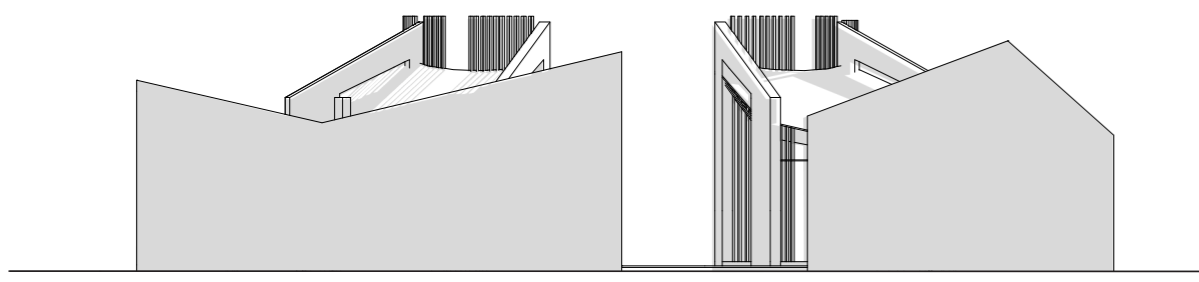
2



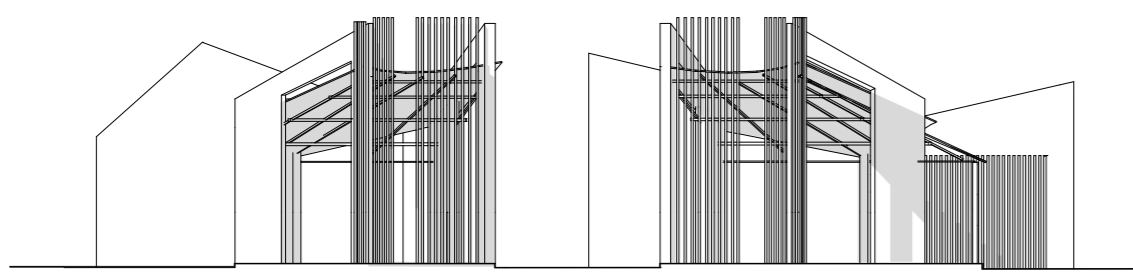
3



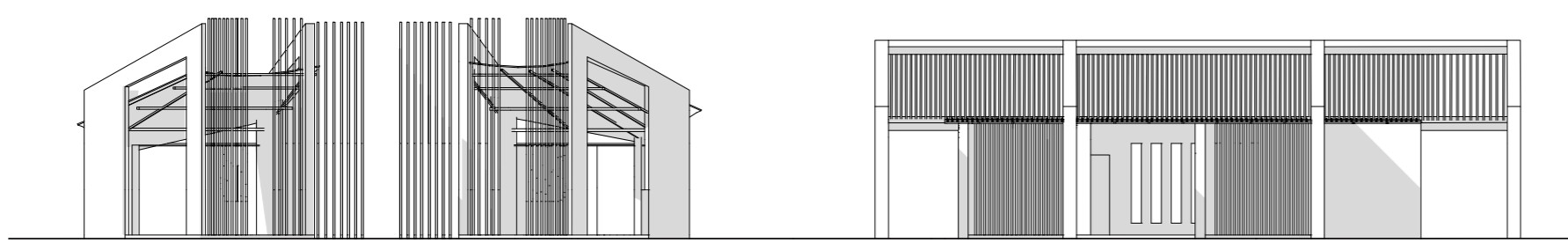
4



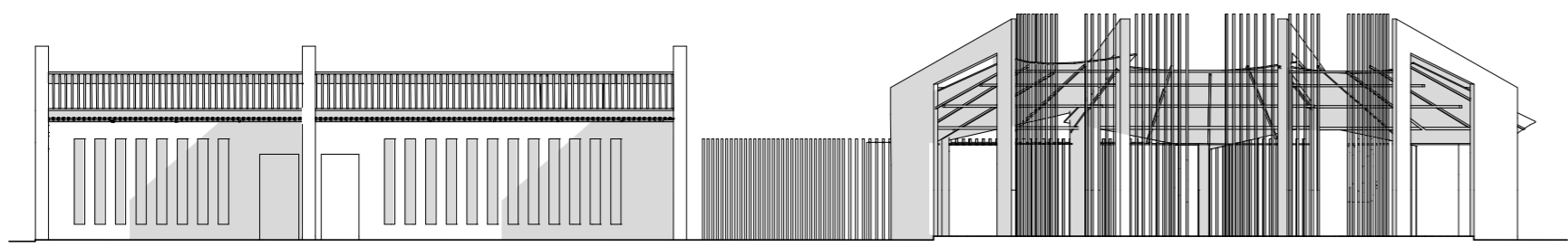
Prospetto Est 1:200



Prospetto Ovest 1:200



Prospetto Nord 1:200



Prospetto Sud 1:200

Setti Portanti

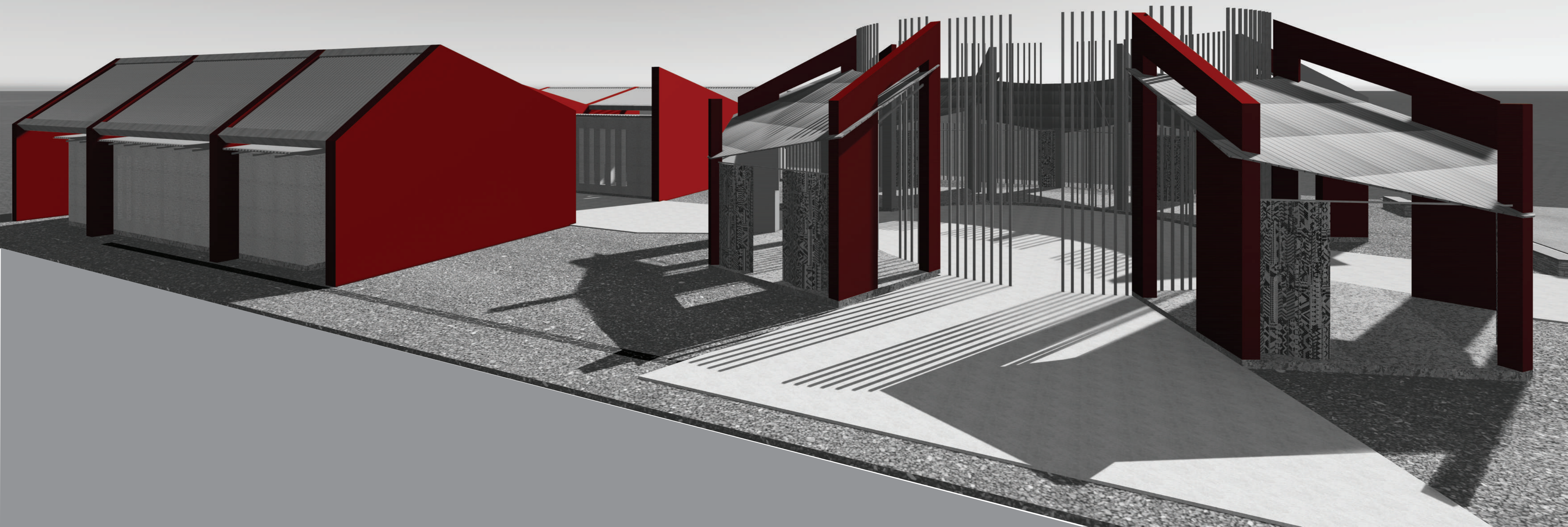
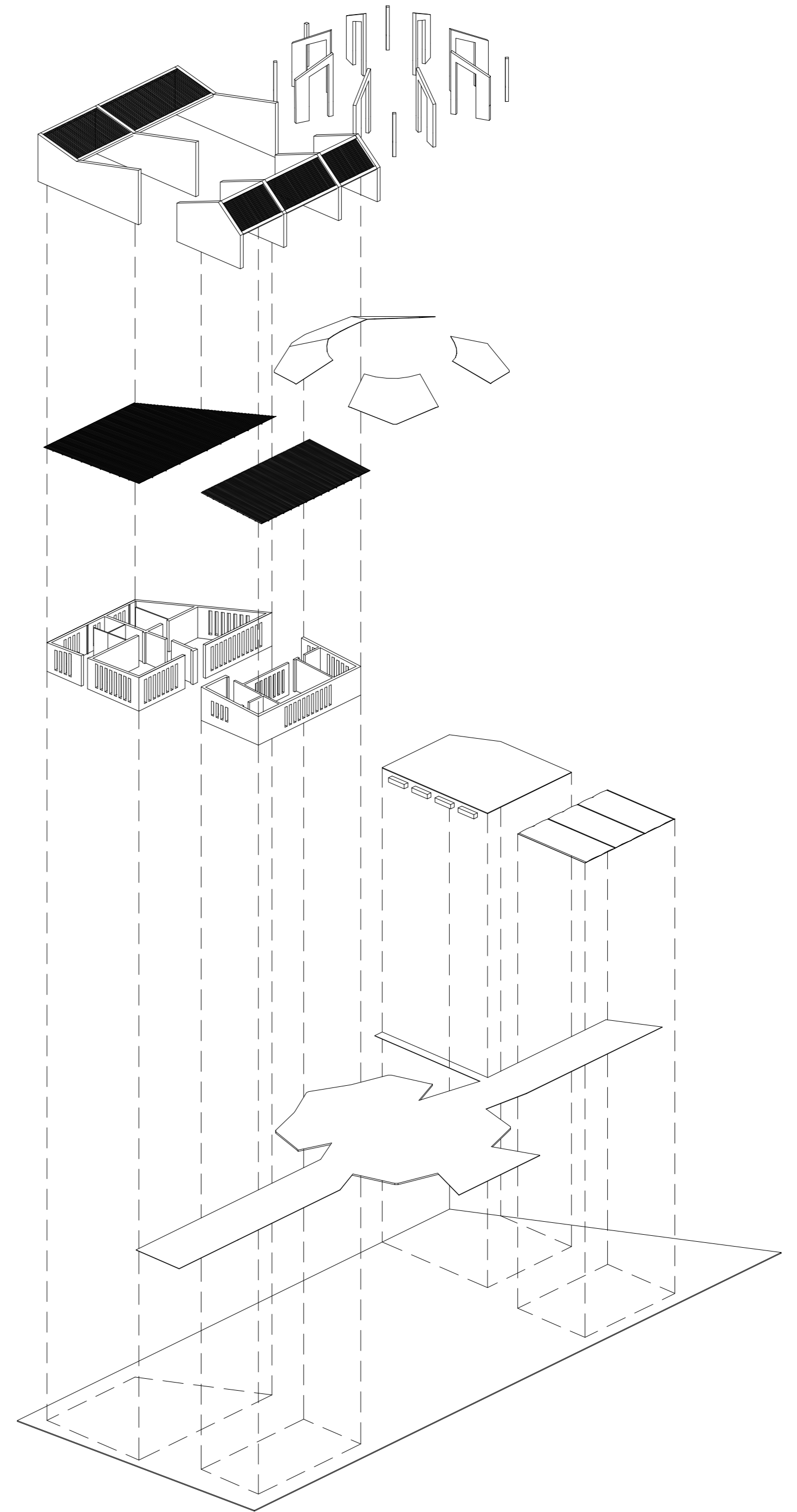
Coperture

Spazi Chiusi

Spazi Aperti

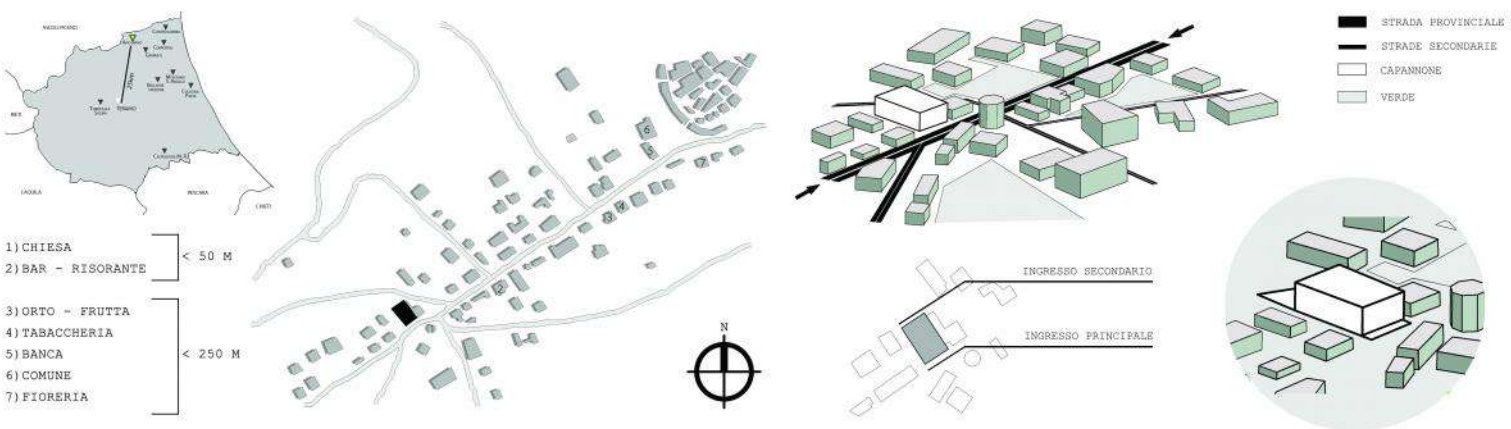
Camminamenti

Lotto

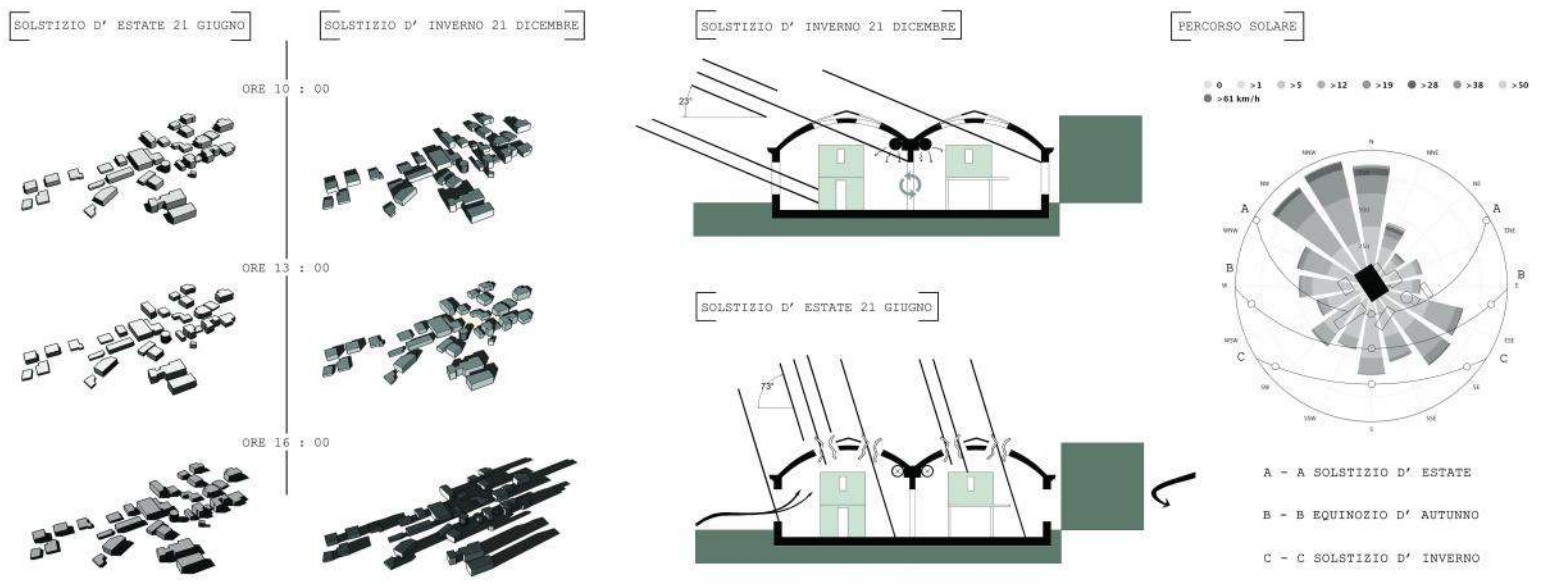
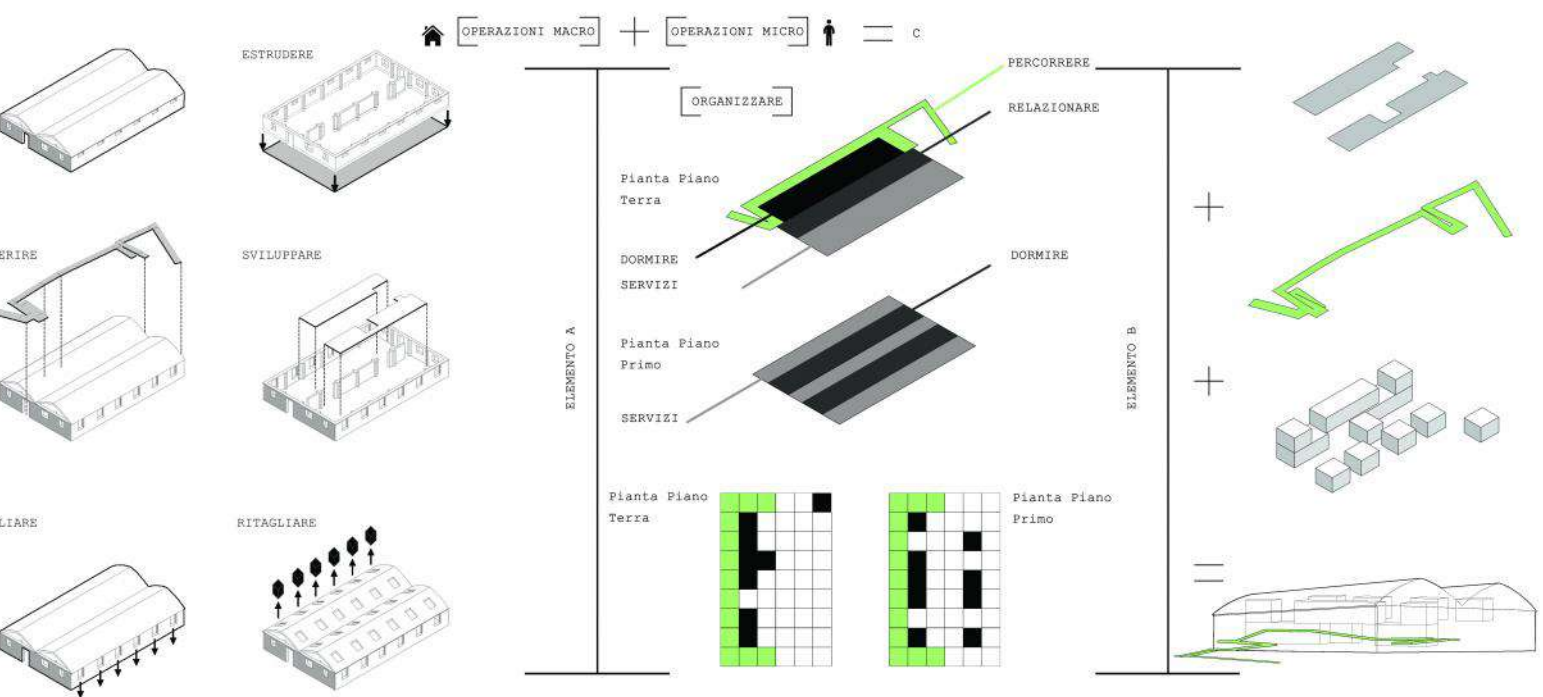


CONCEPT

<p>ANCARANO (TE) :</p> <p>LATITUDINE 42° 50' 13" LONGITUDINE 13° 44' 25" ALTITUDINE 293 M S.L.M. SUPERFICIE 13, 92 MQ ABITANTI 1900</p>	<p>EX CONSORZIO AGRARIO</p> <p>SOP. COPERTA 601 MQ SUP. CALPESTABILE 528 MQ ALTEZZA MAX 5 M ALTEZZA MIN 3, 70 M VOLUME 3896 MC</p>	<p>ELEMENTI CAPANNONE</p> <ul style="list-style-type: none"> - COPERTURA A DOPPIA FALDA CONTROVENTATA - MURATURA IN MATTONI PIENI LEGATI DA MALTA - CEMENTIZIA - INFISSI IN VETRO ZINCATO - PAVIMENTI IN CERAMICA 	<p>OBIETTIVI</p> <p>NUMERO MIGRANTI 36 - SUDDIVISIONE SPAZI: (16 mq per m.) - PRIVACY E RIPOSO 8 MQ - SERVIZI IGENICI 2 MQ - SERVIZI COMUNI 4 MQ - CONNETTIVITA' 2 MQ</p>
--	---	---	---



- 1) CHIESA < 50 M
- 2) BAR - RISOIANTE < 50 M
- 3) ORTO - FRUTTA < 250 M
- 4) TABACCHERIA < 250 M
- 5) BANCA < 250 M
- 6) COMUNE < 250 M
- 7) FIORERIA < 250 M



PROCESS

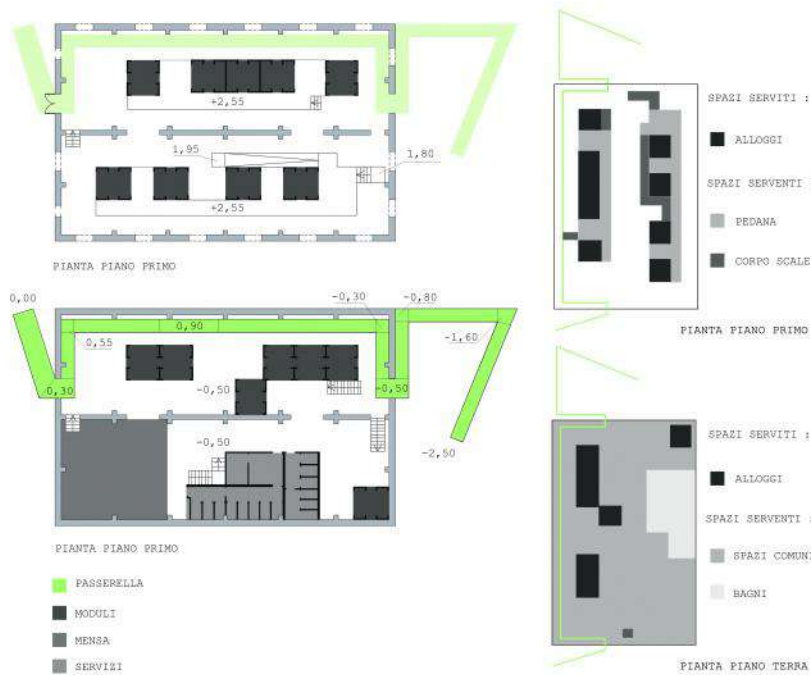
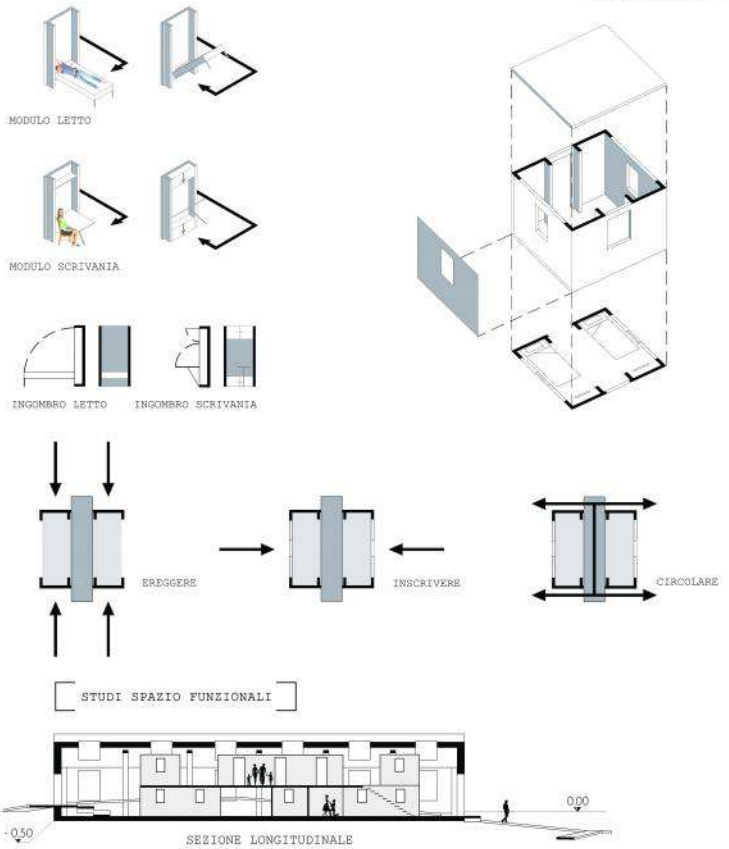
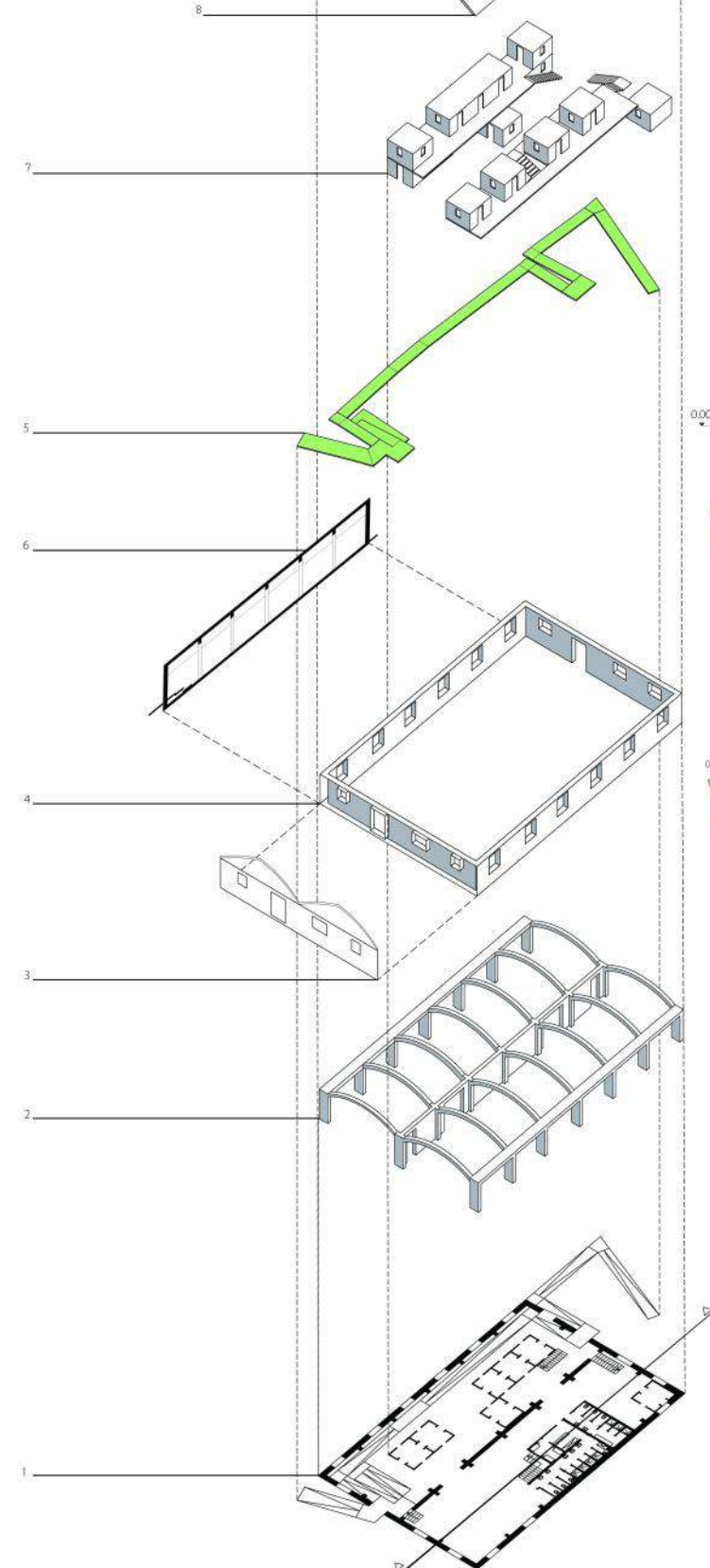
SISTEMA EDILIZIO :

GRAFICO :

ESPLOSO ASSONOMETRICO CON PIANTE E SEZIONE

LEGENDA :

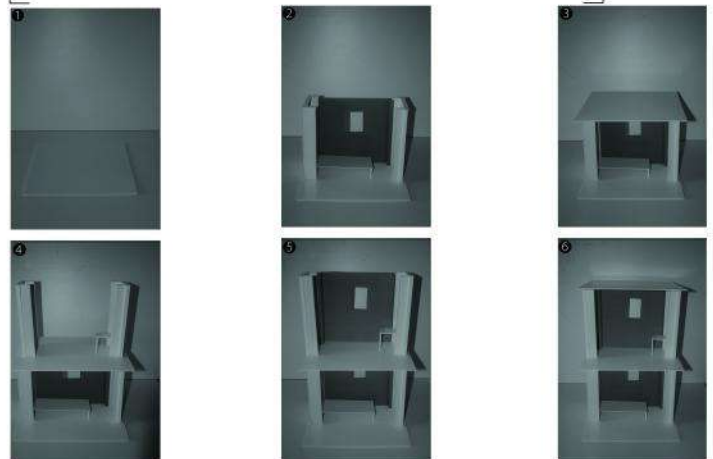
- 1) PIANTE PRIMO LIVELLO
- 2) SISTEMA COSTRUTTIVO
- 3) PROSPETTO SIGNIFICATIVO
- 4) INVOLUCRO
- 5) MESSAGGIO FORTE DEL PROGETTO (PEDANA)
- 6) SEZIONE A-A'
- 7) SISTEMA DEGLI SPAZI
- 8) COPERTURA



- SPAZI SERVITI :
- ALLOGGI
- SPAZI SERVENTI :
- PEDANA
 - CORPO SCALE

- SPAZI SERVITI :
- ALLOGGI
- SPAZI SERVENTI :
- SPAZI COMUNI
 - BAGNI

ILLUSTRAZIONE DEL PROCESSO COSTRUTTIVO - ATTRAVERSO IMMAGINI DEL MODELLO



Relazione Esplicativa del lavoro svolto nel Workshop:

L'obiettivo del Workshop è stato quello di progettare un centro culturale capace di aggregare la popolazione locale e rivalutare la zona.

La sede del progetto indicata è Sedhiou, città del Senegal sudoccidentale.

Così come il lotto, sono stati definiti anche i materiali utilizzabili in corso di progettazione. Questi erano quasi esclusivamente "prodotti a Km 0" ovvero reperibili in zona come terra cruda, legno di palma, conchiglie, argilla o tende. Tutto ciò tenendo in considerazione non solo la spesa massima sostenibile ma anche l'obbligo di mantenere integra l'identità del luogo definita dalle abitazioni realizzate dagli stessi abitanti.

All'interno del mio progetto sono state proposte una scuola di danza, una scuola di cucito con annessa una mensa e degli spazi creativi che convergono tutti al centro del mio lotto definito da uno spazio circolare con loggia coperta utilizzato per mostre e spettacoli e mercato.

La definizione di uno spazio circolare dipende dalla volontà di focalizzare l'attenzione sui temi fondamentali quali il rilancio dell'economia locale e la possibilità di permettere funzioni sociali che sembrano sempre più solo un privilegio non appartenente al terzo mondo.

Gli edifici progettati sono ad un piano con tetto in lamiera grecata e realizzati in terra cruda.

In particolare, la scelta progettuale, ha definito "contrastante" il confronto tra i due edifici che sono inglobati, secondo la modalità dell'architettura parassita, all'interno di involucri che si sviluppano rispettivamente per estrusione ed intrusione del tetto.

Le direzioni di percorrenza all'interno del centro culturale sono definite per attraversare il lotto e unirsi nel punto centrale definito appunto dalla circolarità di questo grande spazio rotondo.

