



Laureanda: Francesca Rocini

TITOLO TESI: RI_PENSARE I CAMPI RIFUGIATI
 Relatore: prof. Salvatore Santuccio
 Correlatore: prof. Maria Federica Ottone



Scala umana



Controllo sociale



Stabilità



Incrementare



Ordine



Spazi pubblici



Microcosmo



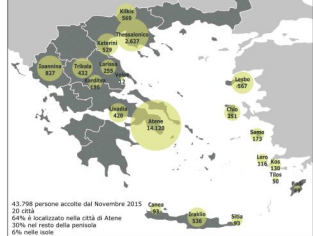
Modularità



Democrazia degli spazi

DATI SUI SISTEMI DI ACCOGLIENZA

NUMERO DI BENEFICIARI DEL SISTEMA DI ACCOGLIENZA



CENTRI PER SISTEMAZIONE DI ACCOGLIENZA TEMPORANEA

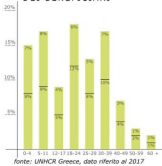


DOTAZIONE SISTEMA DI ACCOGLIENZA IN GRECIA

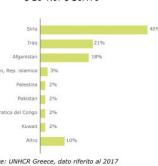
numero totale di posti in Grecia	23.514
popolazione attuale	20.128
attuale capacità effettiva	20.897
livello di occupazione	97,2%

Fonte: UNHCR Greece, dato aggiornato a Marzo 2018

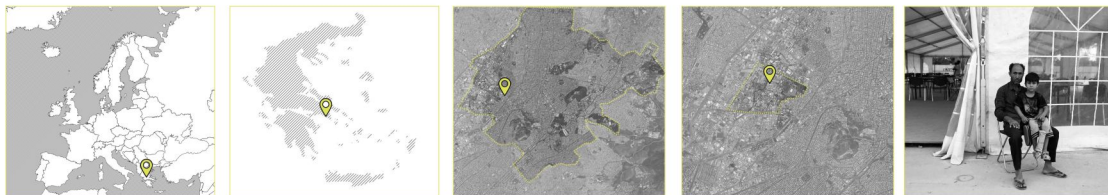
SUDDIVISIONE PER SESSO ED ETÀ DEI BENEFICIARI



PAESE DI PROVENIENZA DEI RIFUGIATI

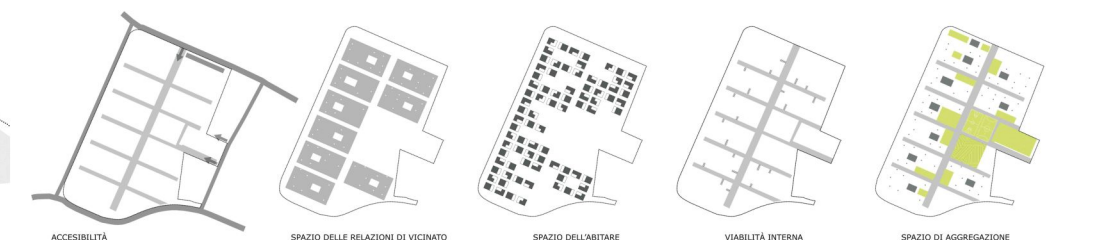
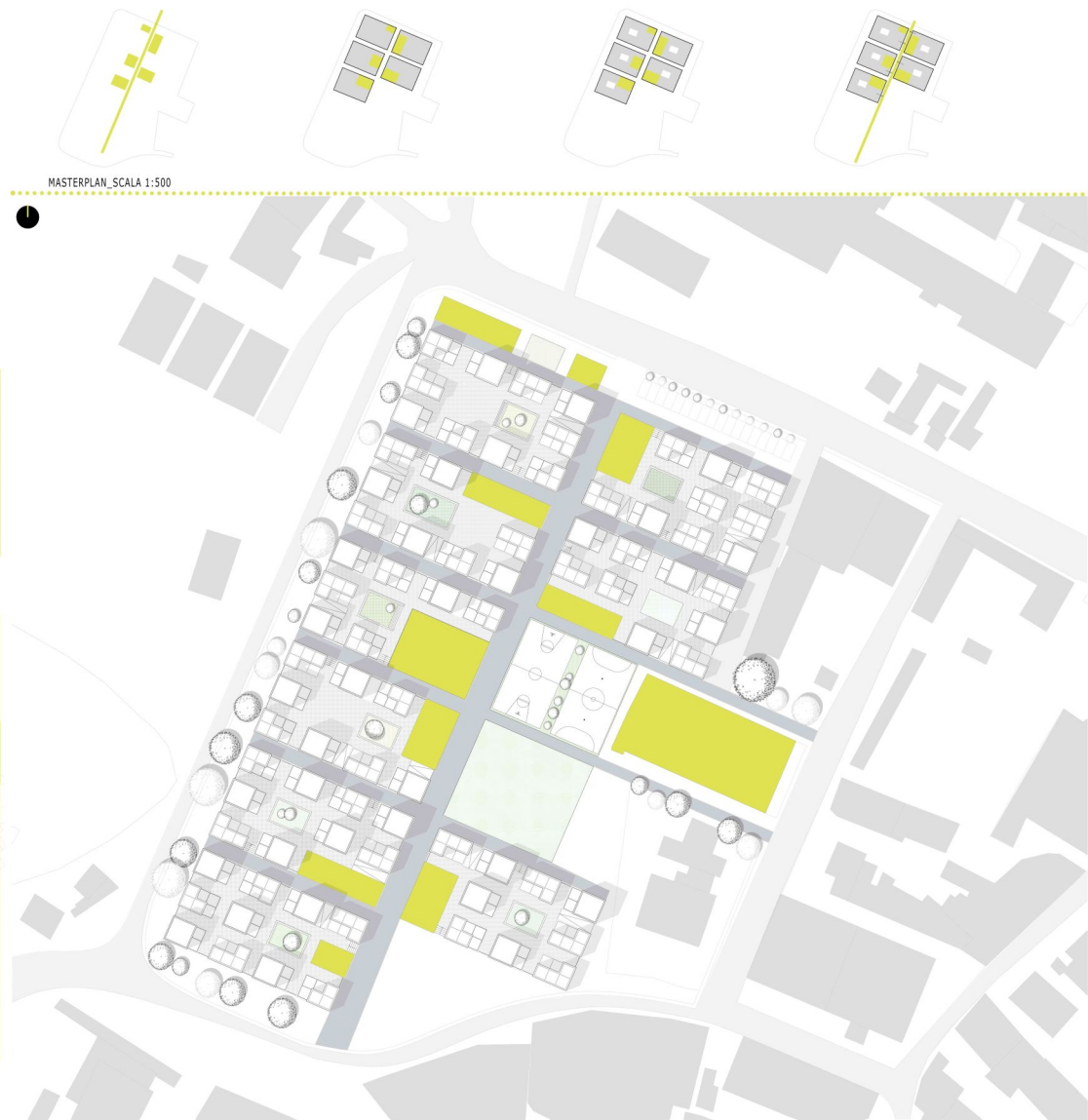
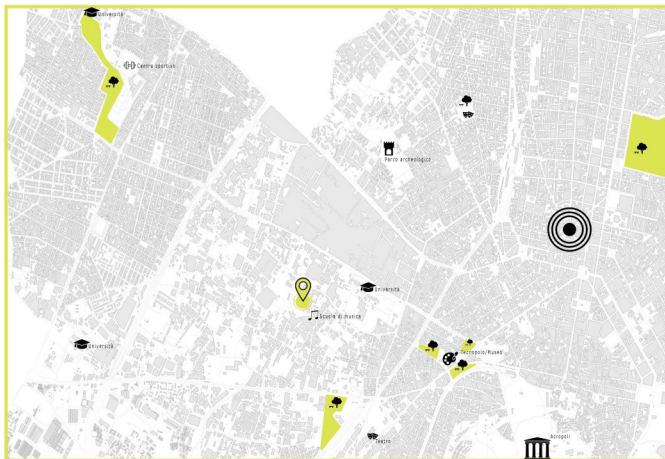


INQUADRAMENTO



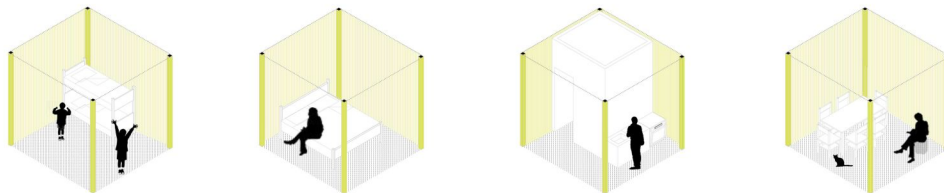
ANALISI URBANA

Eleonas, uliveto in greco, costituisce una "enclave urbana" all'interno della massa urbana di Atene situata a soli due chilometri a ovest del centro della città. Si trova sull'area di un uliveto antico e può essere percepito come un'area estesa senza forma, indefinita, inquietante che contiene una raccolta casuale di impianti di produzione, stoccaggio e trasporto in costante flusso combinato con gli avanzi trascurati del paesaggio originale dell'Attica.

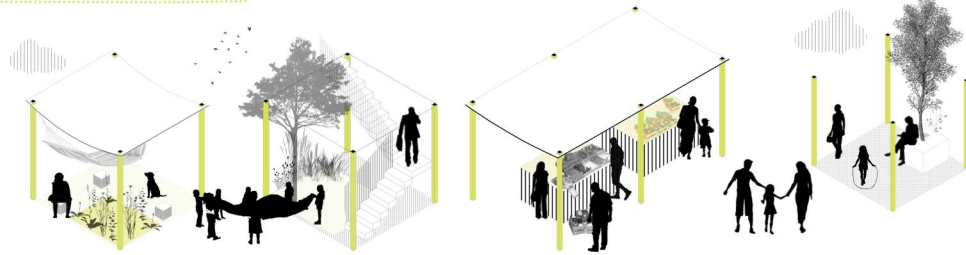


Caratteristiche del sito	
tipologia di insediamento: sistemazione temporanea	distanza dal centro storico di Atene: 8,5
meccanismi per la gestione di entrata e uscita	distanza dalla città di Salonicco (km): 496
formazione di energia elettrica	
sistemi di sicurezza antincendio	
ricchi ambientali	
formazione di acqua calda	
accesso ad acqua potabile	
sistema fognario	
smaltimento dei rifiuti	
illuminazione pubblica	
connessione rete wi-fi	
servizio di lavanderia	
servizi per l'igiene personale per donne	
servizi per l'igiene personale per disabili	
formazione dei beni di prima necessità	
servizio di distribuzione di cibo	
spazi di aggregazione	
trasporto pubblico	
trasporto scolastico	
servizi nelle vicinanze	
assistenza sanitaria di base	
assistenza legale	
attività di educazione informale	

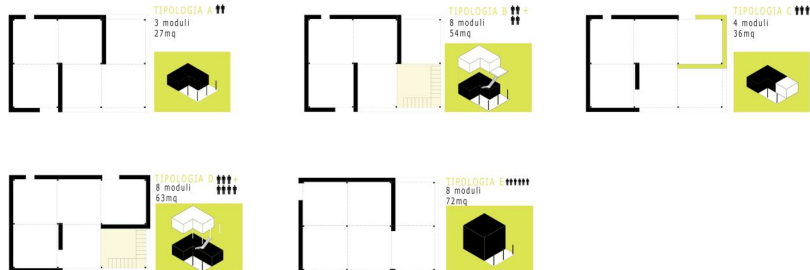




MODULI DI BASE SPAZIO DELL'ABITARE



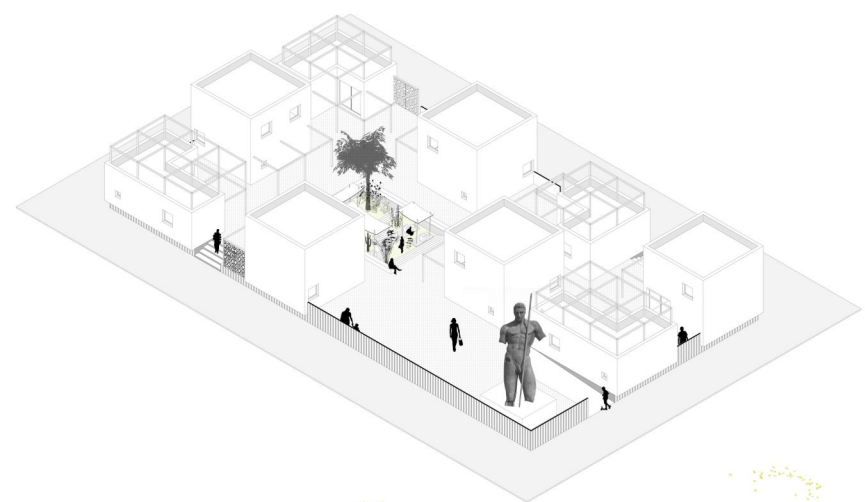
MODULI AGGIUNTIVI SPAZI DELLE RELAZIONI



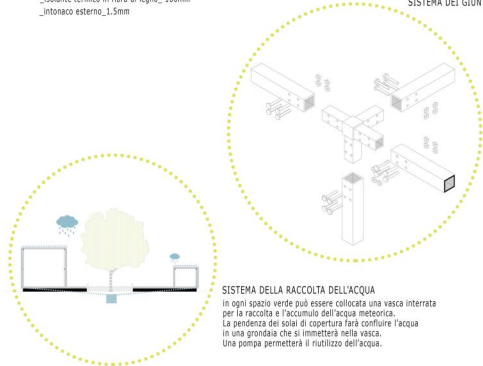
POSSIBILI CONFIGURAZIONI



STRALCIO DI PIANTA SCALA 1_200



- 1_STRATIGRAFIA VIALE**
 - _terreno di sito
 - _telo geotessile
 - _sottofondo drenante_100mm
 - _allietamento_30mm
 - _elementi drenanti_5mm
- 2_SOLAIO DI TERRA**
 - _isolante termico in fibra di legno_100mm
 - _barriera al vapore_5mm
 - _pannello X-Lam_200mm
 - _massetto a secco con pannelli di Beton Wood_40mm
 - _colla per pavimenti_5mm
 - _pavimento in listelli di legno_10mm
- 3_SOLAIO PIANO PRIMO**
 - _pannello X-Lam_200mm
 - _massetto a secco con pannelli Beton Wood_40mm
 - _colla per pavimento_5mm
 - _pavimento in listelli di legno_10 mm
- 3_SOLAIO DI COPERTURA**
 - _pannello X-Lam_200mm
 - _barriera al vapore_5mm
 - _isolante termico in fibra di legno_100mm
 - _sotto struttura in listelli di legno lamellare
 - _pannello GSB con pendenza del 2%_30mm
 - _rivestimento in plastica sigillante
- 4_CHIUSURA VERTICALE**
 - _pannello in legno_20 mm
 - _cavedio impianti_100mm
 - _pannello X-Lam_200mm
 - _isolante termico in fibra di legno_100mm
 - _intonaco esterno_1,5mm



SISTEMA DEI GIUNTI

SISTEMA DELLA RACCOLTA DELL'ACQUA
In ogni spazio verde può essere collocata una vasca interrata per la raccolta e l'accumulo dell'acqua meteorica. La pendenza dei soai di copertura farà confluire l'acqua in una grondaia che si immetterà nella vasca. Una pompa permetterà il riutilizzo dell'acqua.

