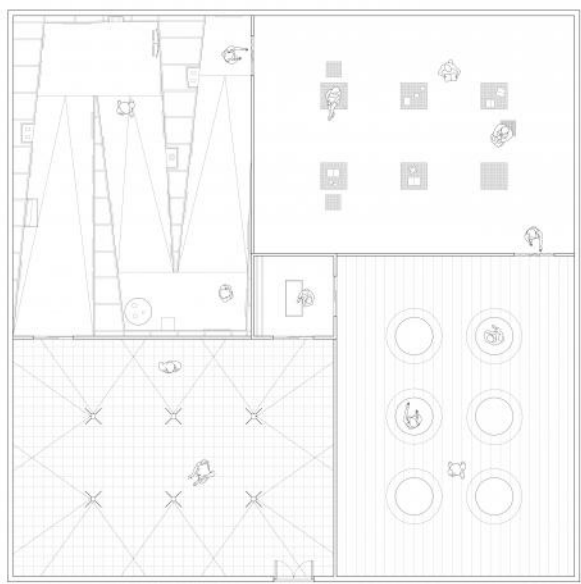




Laureanda: Anna Ios Pizzati

TITOLO TESI: Lo spazio del coinvolgimento. Attivazione per una relazione partecipativa in Comune. Titolo di Premio: Relazione: prof. Gabriele Mazzoni

Questo lavoro di architettura nasce dal dialogo professionale dell'architetto Fabrizio Costantini con il Comune di Pizzo, in un'ottica di partecipazione e di attivazione. L'obiettivo è quello di creare uno spazio pubblico che favorisca la relazione e la partecipazione attiva dei cittadini. Il progetto è stato sviluppato in collaborazione con il Comune di Pizzo e si articola in quattro sale: Sala uno IMMAGINI, Sala due SPAZIO, Sala tre OGGETTI e Sala quattro RI-VESTITI.



Piano della mostra in scala 1:50



Assonometria della mostra



Sala uno IMMAGINI



Sala due SPAZIO



Sala tre OGGETTI



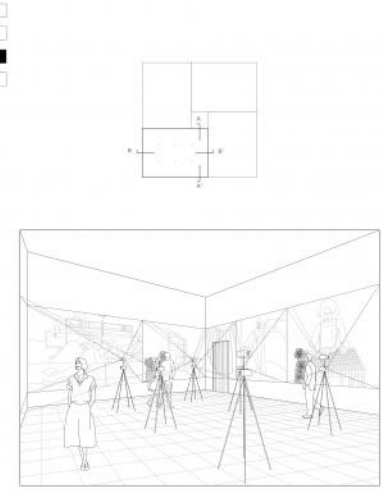
Sala quattro RI-VESTITI

La prima sala della mostra è un ambiente che agisce di attivazione e di coinvolgimento. L'obiettivo è quello di creare uno spazio pubblico che favorisca la relazione e la partecipazione attiva dei cittadini. Il progetto è stato sviluppato in collaborazione con il Comune di Pizzo e si articola in quattro sale: Sala uno IMMAGINI, Sala due SPAZIO, Sala tre OGGETTI e Sala quattro RI-VESTITI.

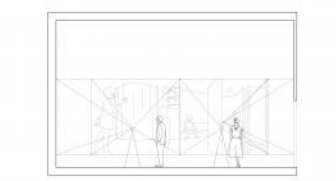
La seconda sala della mostra è un ambiente che agisce di attivazione e di coinvolgimento. L'obiettivo è quello di creare uno spazio pubblico che favorisca la relazione e la partecipazione attiva dei cittadini. Il progetto è stato sviluppato in collaborazione con il Comune di Pizzo e si articola in quattro sale: Sala uno IMMAGINI, Sala due SPAZIO, Sala tre OGGETTI e Sala quattro RI-VESTITI.

La terza sala della mostra è un ambiente che agisce di attivazione e di coinvolgimento. L'obiettivo è quello di creare uno spazio pubblico che favorisca la relazione e la partecipazione attiva dei cittadini. Il progetto è stato sviluppato in collaborazione con il Comune di Pizzo e si articola in quattro sale: Sala uno IMMAGINI, Sala due SPAZIO, Sala tre OGGETTI e Sala quattro RI-VESTITI.

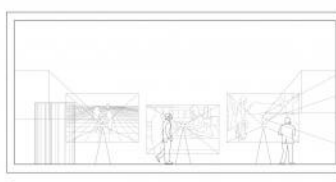
La quarta sala della mostra è un ambiente che agisce di attivazione e di coinvolgimento. L'obiettivo è quello di creare uno spazio pubblico che favorisca la relazione e la partecipazione attiva dei cittadini. Il progetto è stato sviluppato in collaborazione con il Comune di Pizzo e si articola in quattro sale: Sala uno IMMAGINI, Sala due SPAZIO, Sala tre OGGETTI e Sala quattro RI-VESTITI.



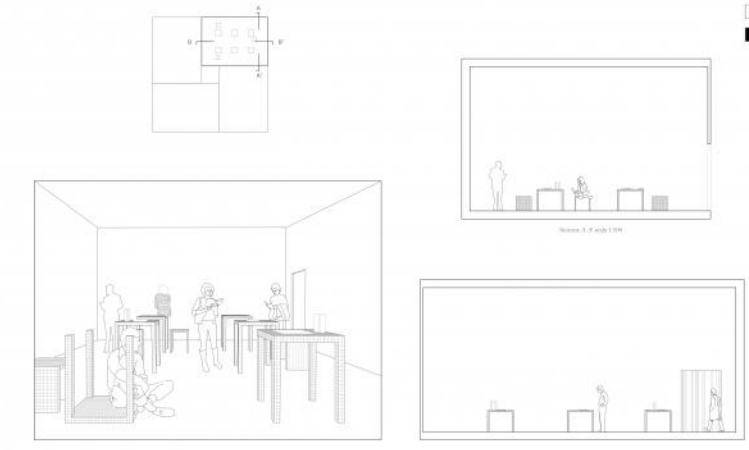
Prospettiva sezione



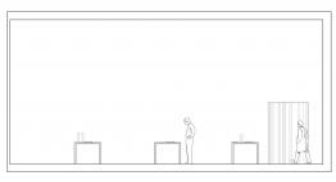
Sezione A-A' scala 1:100



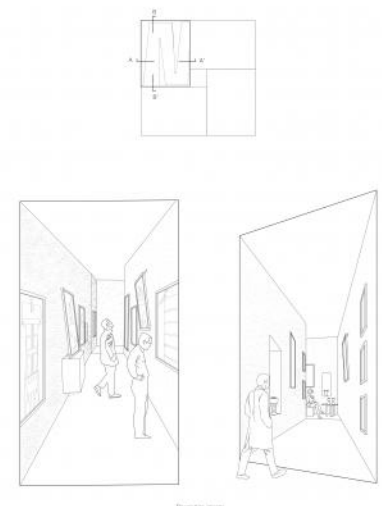
Sezione B-B' scala 1:100



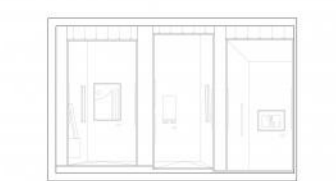
Prospettiva sezione



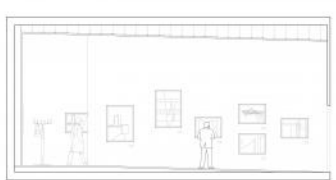
Sezione C-C' scala 1:100



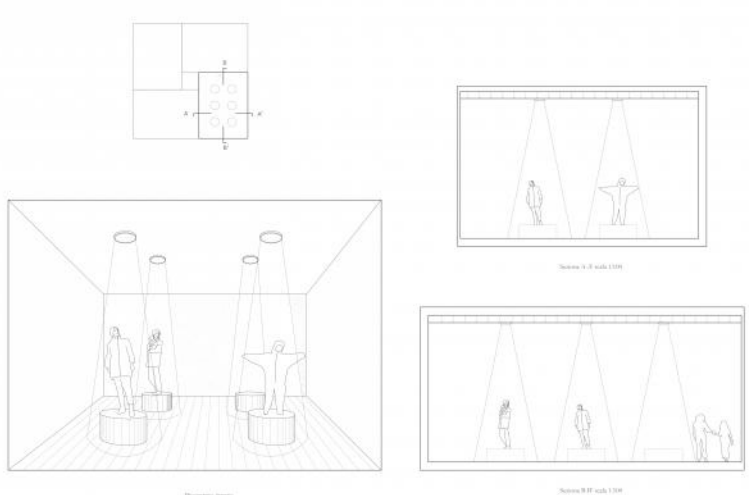
Prospettiva sezione



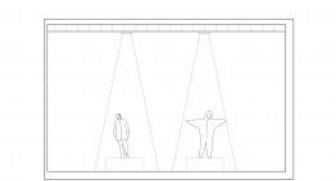
Sezione D-D' scala 1:100



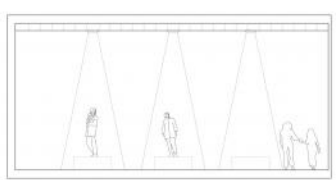
Sezione E-E' scala 1:100



Prospettiva sezione



Sezione F-F' scala 1:100



Sezione G-G' scala 1:100