

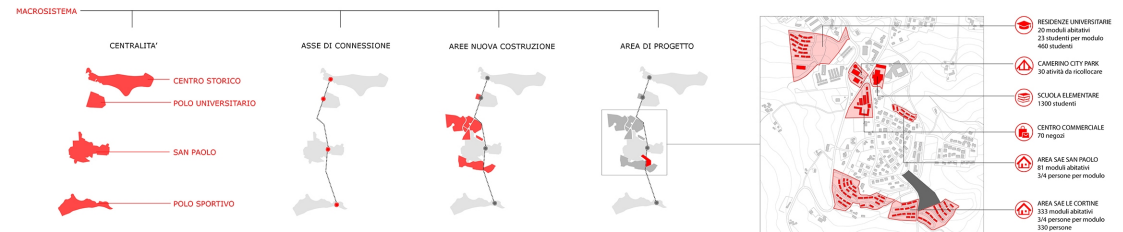


Laureando: Daniela Moroni

TITOLO TESI: Art in transition: progetto di un deposito d'arte e nuovi spazi di aggregazione per la città di Camerino

Relatore: prof. Marco D'Annuntilis

I recenti eventi sismici hanno stravolto completamente l'assetto urbano di Camerino, borgo medioevale che fin dal 1279 è stato colpito da numerose attività sismiche. Stavolta il terremoto ha portato il centro storico in zona rossa, al suo interno ricorrono tutti gli edifici religiosi e le sedi originarie delle associazioni culturali, artistiche e musicali più importanti della città, che costituiscono il patrimonio culturale di Camerino. Al momento non hanno una sede in cui ritrovarsi e le opere sono state dislocate fuori dalle città. Il progetto ha come obiettivo principale la realizzazione di un deposito d'arte, riqualificando lo scheletro del centro storico e riportandolo in una nuova area, tramite la realizzazione di un parco culturale, il cui programma funzionale comprende un centro polifunzionale, il recupero delle sedi delle diverse associazioni ed un deposito per il recupero e l'esposizione delle opere d'arte. L'intero complesso segue la pendenza naturale del terreno, cerca di ricreare il quartiere preesistente con le nuove aree SAE tramite terrazzamenti, percorsi pedonali e collegamenti verticali.



PERIMTRAZIONE ZONA ROSSA (Ordinanza Maggio 2018)



EDIFICI AGIBILI/INAGIBILI



SEDI ORIGINARIE DELLE ASSOCIAZIONI



- Associazioni di volontariato
- Associazioni artistiche - musicali
- Associazioni culturali
- Associazioni turistiche
- Associazioni sportive

EDIFICI RELIGIOSI E CULTURALI



RECUPERO DEI BENI MOBILI E ATTUALE COLLOCAZIONE

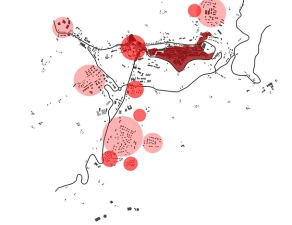
- Chiesa di San Venanzio
- Chiesa di Santa Maria Annunziata
- Convento di San Damiano
- Tempio di Santa Caterina
- Chiesa di San Venanzio
- Cattedrale del Duomo
- Museo Diocesano
- Chiesa di San Ruffo
- Chiesa di Santa Maria in Via
- Chiesa di San Giacomo



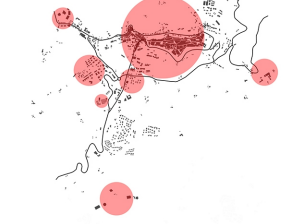
DENSITA' ABITATIVA PRE-SISMA



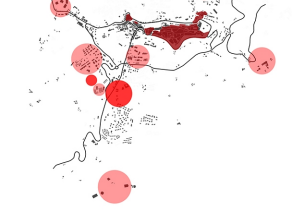
DENSITA' ABITATIVA POST-SISMA



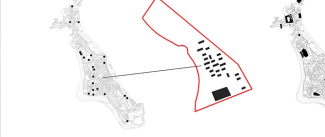
DENSITA' SERVIZI PRE-SISMA



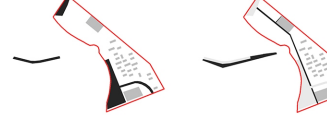
DENSITA' SERVIZI POST-SISMA



RAPPORTO CON IL CENTRO STORICO



AZIONI PROGETTUALI



PLANIMETRIA GENERALE, SCALA 1:1000

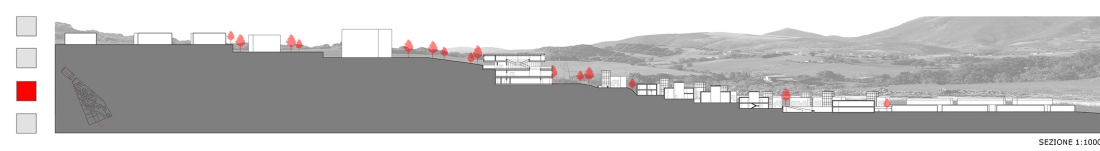
ASSOCIAZIONI

ARTE

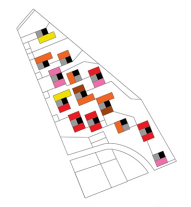
NUOVA VIABILITA' E PARCHeggi

PERCORSI PRINCIPALI

PERCORSI SECONDARI



SCHEMA RIPRISTINO ASSOCIAZIONI



ABACO DEGLI ELEMENTI



- ASSOCIAZIONI DI VOLONTARIATO**
1. Associazione Italiana familiari e vittime della strada
 2. Gruppo volontari vincentini
 3. A.G.E.S.C.I. - Gruppo Scout
 4. Ass. AVIS Frece Azzurre
- ASSOCIAZIONI ARTISTICHE - MUSICALI**
5. Ass.ne MUSICando
 6. Cappella musicale del Duomo Coro Universitario
 7. Associazione Art.Com
 8. Associazioni arti e mestieri
 9. Meeting Pat
 10. ETRA-Accademia delle Arti Sceniche e Visive
 11. Associazione Adesso Musica
 12. Associazione musicale Biondi
- ASSOCIAZIONI CULTURALI**
13. Sistema Museale di Ateneo - Unicam
 14. Associazione culturale organi arte e borghi
 15. Seminario di Architettura e Cultura Urbana
 16. Ass. Teatro all'improvviso
 17. Associazione "Teatrale 10 donne mamme matte"
 18. Circolo Fotografico "Progetto Immagine"
- ASSOCIAZIONI SPORTIVE**
19. A.S.D Yoga Camerino
 20. A.S.D Arden De Versano
- ASSOCIAZIONI TURISTICHE**
21. Ass. turistica "Pro camerino"
 22. Ass. Pro San Filippo

