



Laureando: Claudia Ferrarini

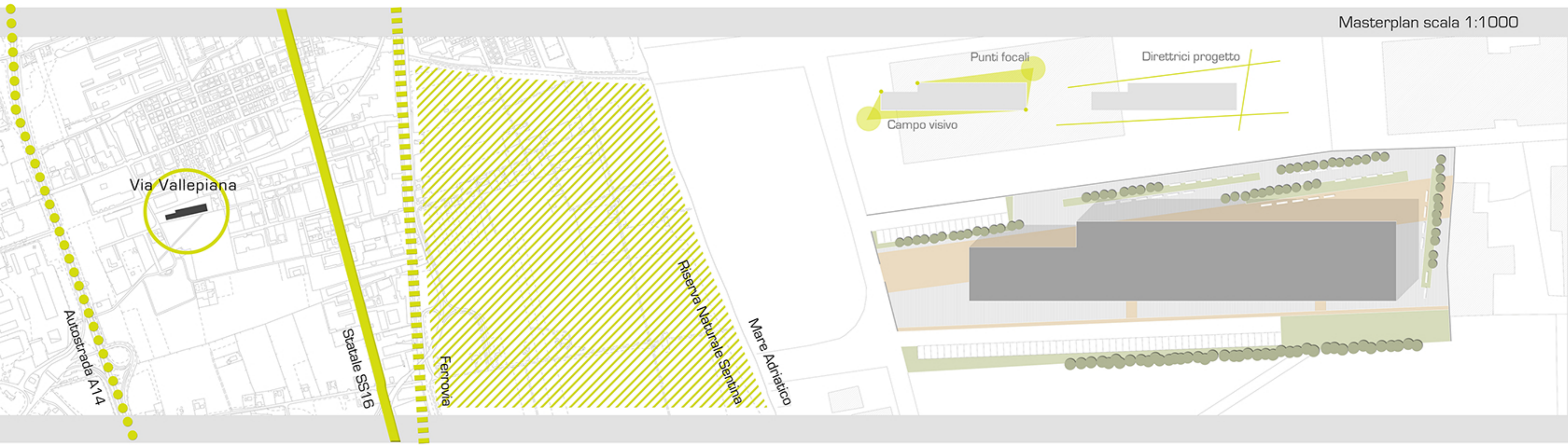


TITOLO TESI: ARCHITETTURA E COMUNICAZIONE: PROGETTO DI RIUSO DI UN CAPANNONE INDUSTRIALE PER LA REALIZZAZIONE DI UN ATELIER DI MODA.

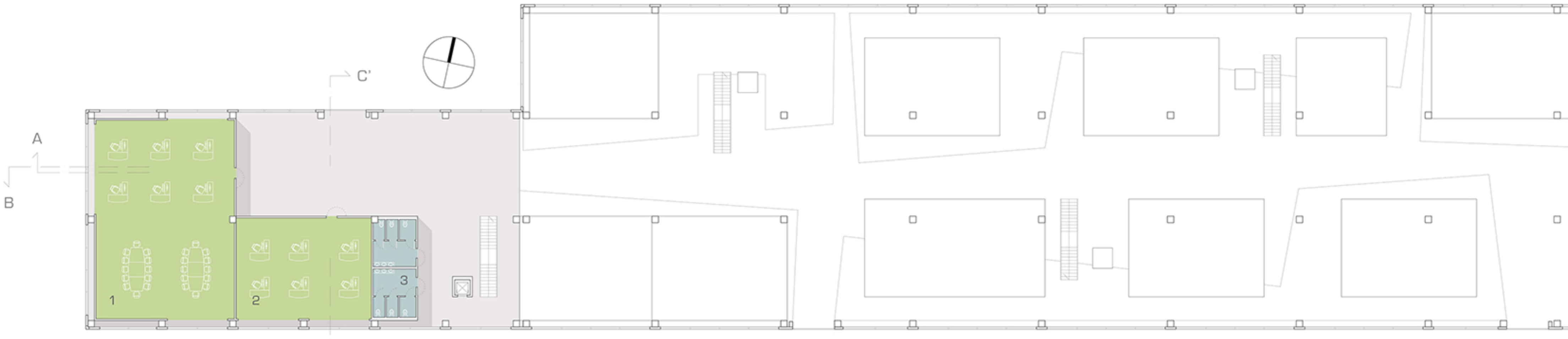
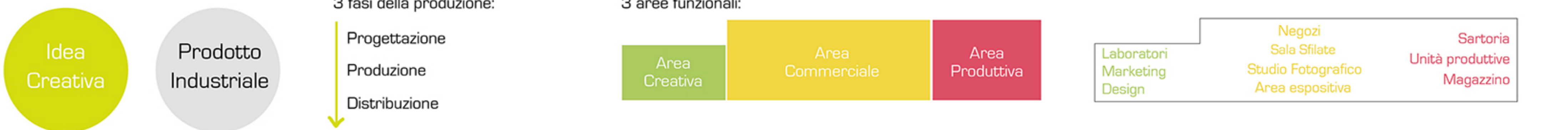
Relatore: prof. Nicolò Sardo

Il progetto lavora sul tema della comunicazione dell'architettura attraverso elementi grafici e multi-mediali e sul tema del riciclo di vecchi capannoni industriali per la realizzazione di nuovi spazi creativi. L'idea è concepita partendo dalla volontà di immettere sul mercato un nuovo brand di moda e prevede la realizzazione di un Atelier e di tutti quegli elementi che contribuiscono alla produzione, alla pubblicazione e alla diffusione del marchio. In particolare il progetto è diviso in tre aree principali corrispondenti alle tre fasi di trasformazione di un'idea creativa in prodotto industriale: l'area creativa, l'area produttiva e l'area distributiva. Si occupa inoltre di un sistema segnaletico interno per gestire l'afflusso di utenti che usufruiscono del servizio e di un sistema di comunicazione esterna attraverso l'utilizzo di pannelli LED di rivestimento.

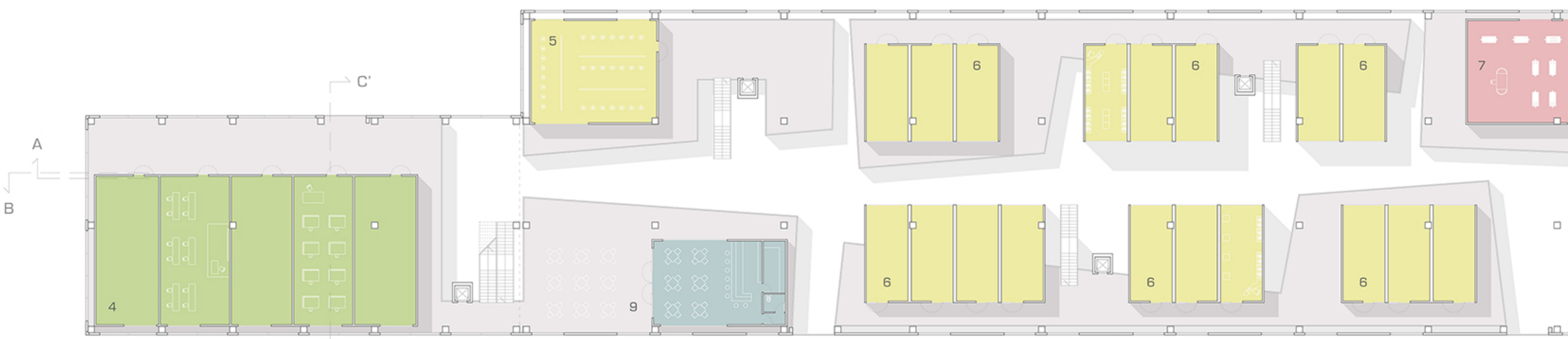
Masterplan scala 1:1000



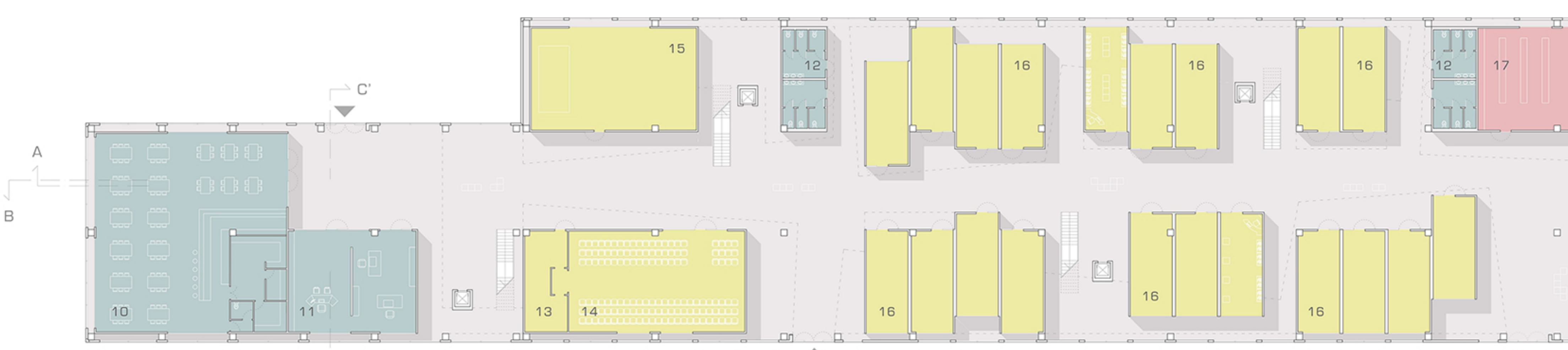
Il processo creativo nel Sistema Moda



Pianta Livello 2 scala 1:250 Area Creativa: 1. Area marketing 2. Studio di progettazione Servizi: 3. Bagni



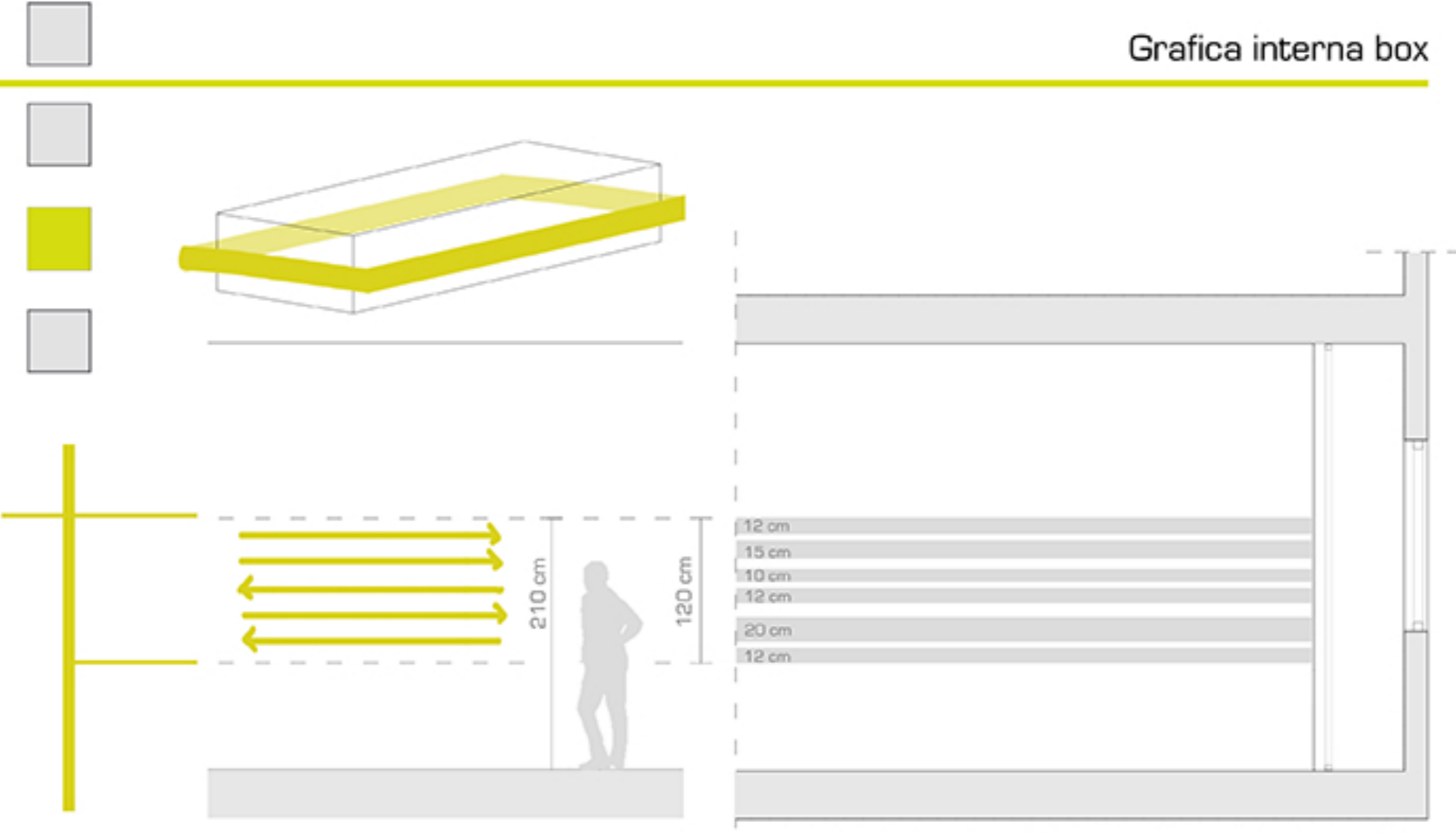
Pianta Livello 1 scala 1:250 Area Creativa: 4. Laboratori didattici Area Commerciale: 5. Area espositiva 6. Negozi Area Produttiva: 7. Sartoria 8. Pronto moda Servizi: 9. Bar caffetteria



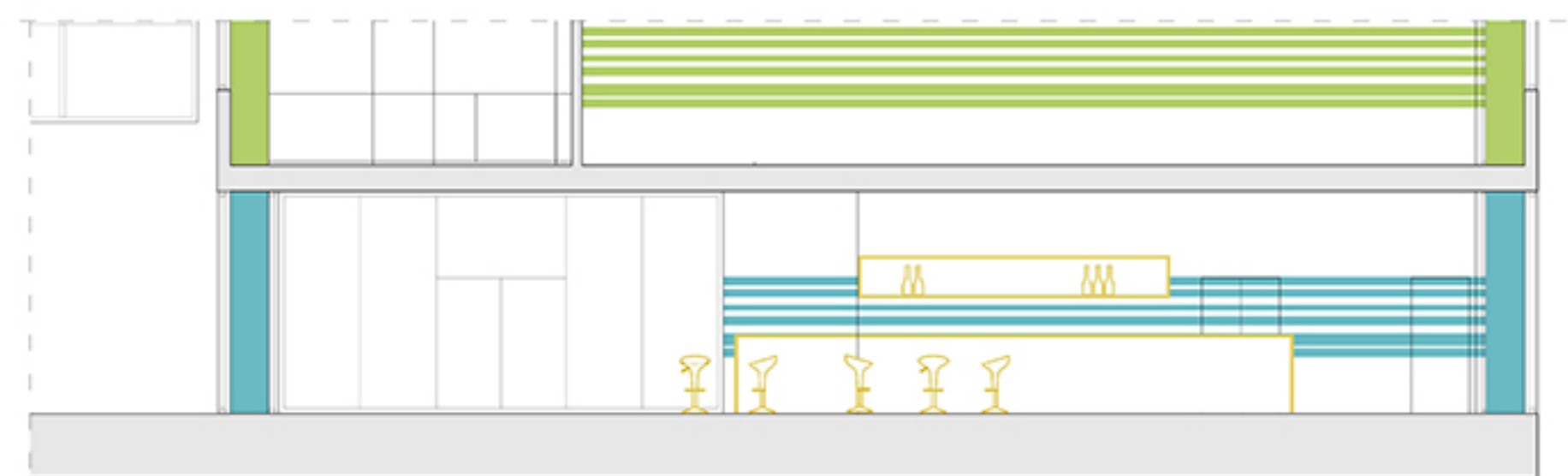
Pianta Livello 0 scala 1:250 Servizi: 10. Ristorante 11. Uffici amministrativi 12. Bagni Area Commerciale: 13. Camerini 14. Sala sfilate 15. Studio fotografico 16. Negozi Area Produttiva: 17. Magazzino 18. Pronto moda



Grafica interna box

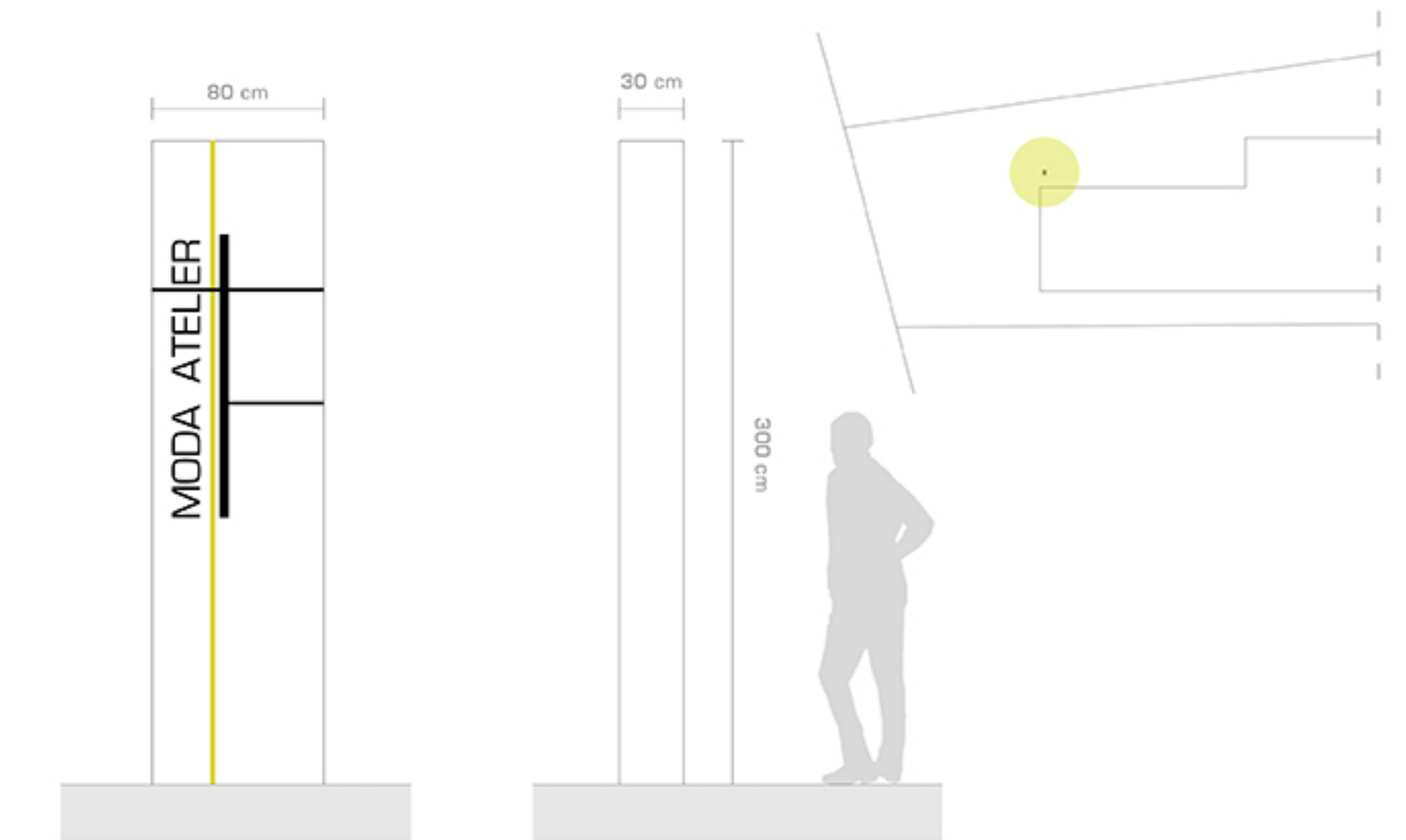


Dettaglio sezione scala 1:50

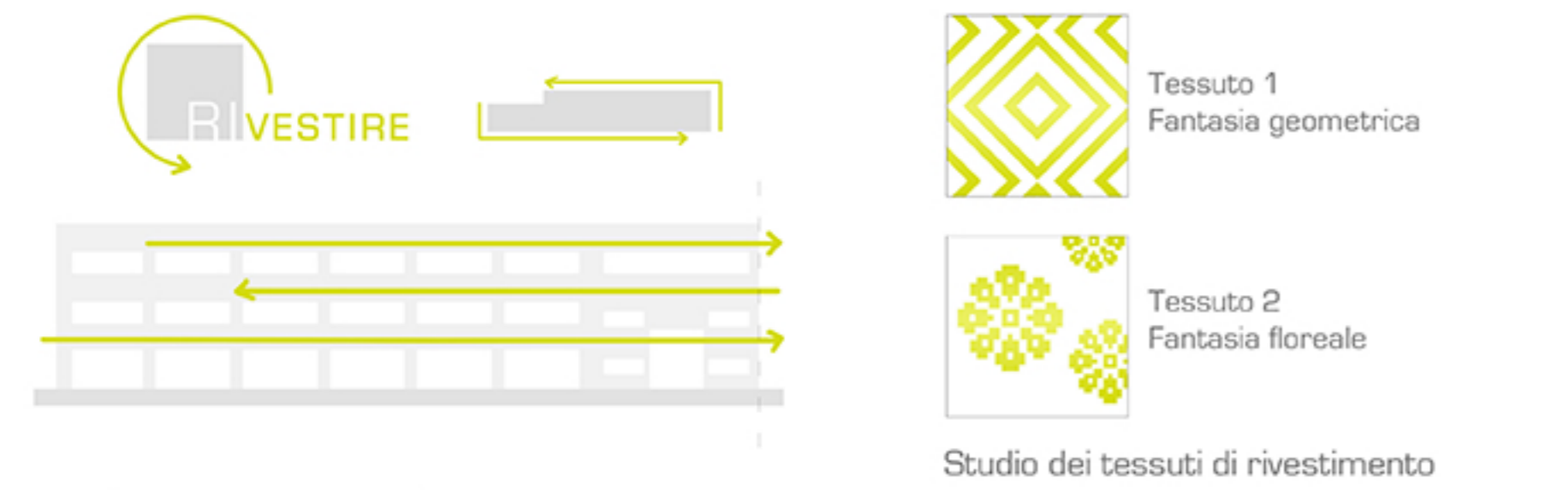


Sezione box ristorante scala 1:100

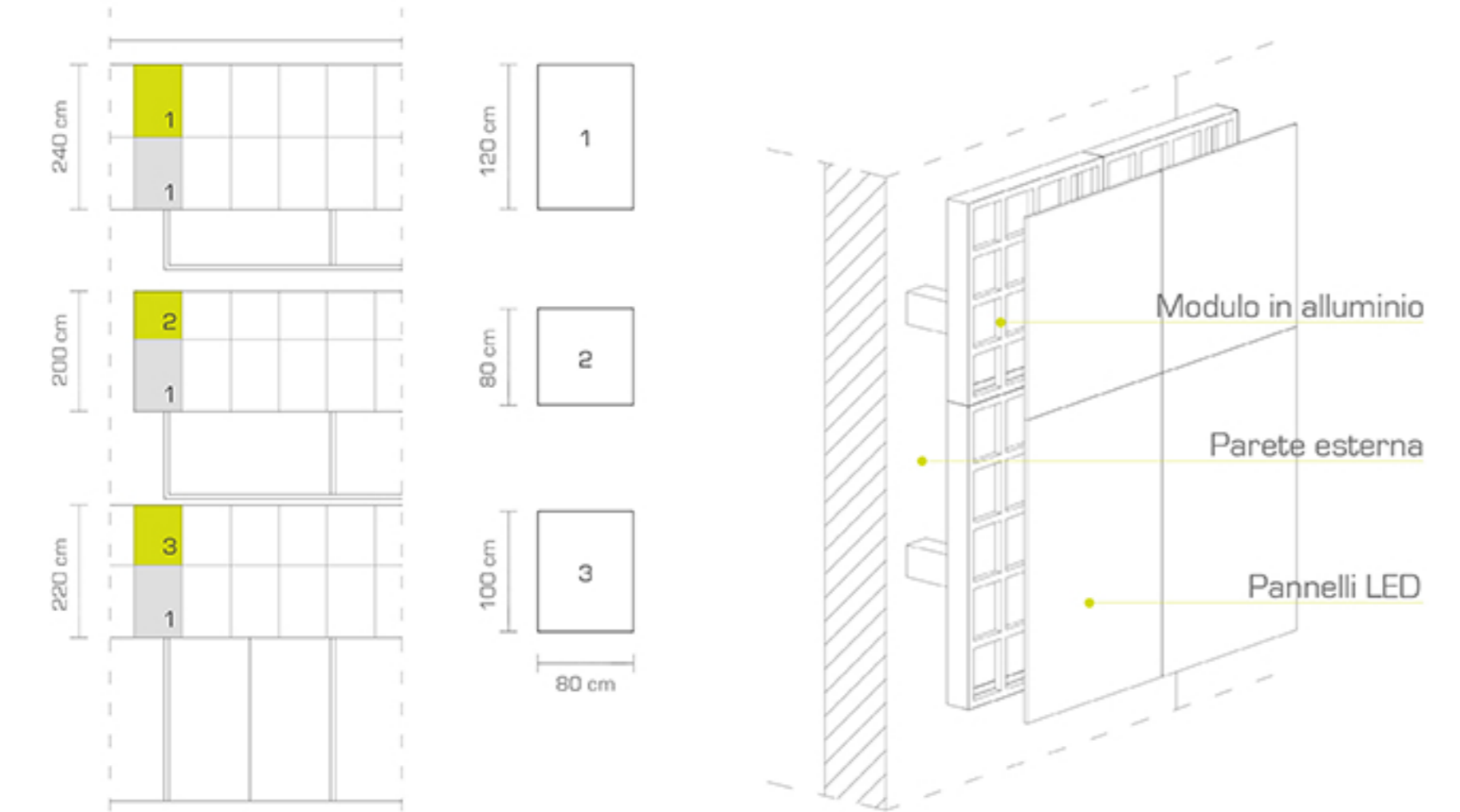
Totem logo esterno



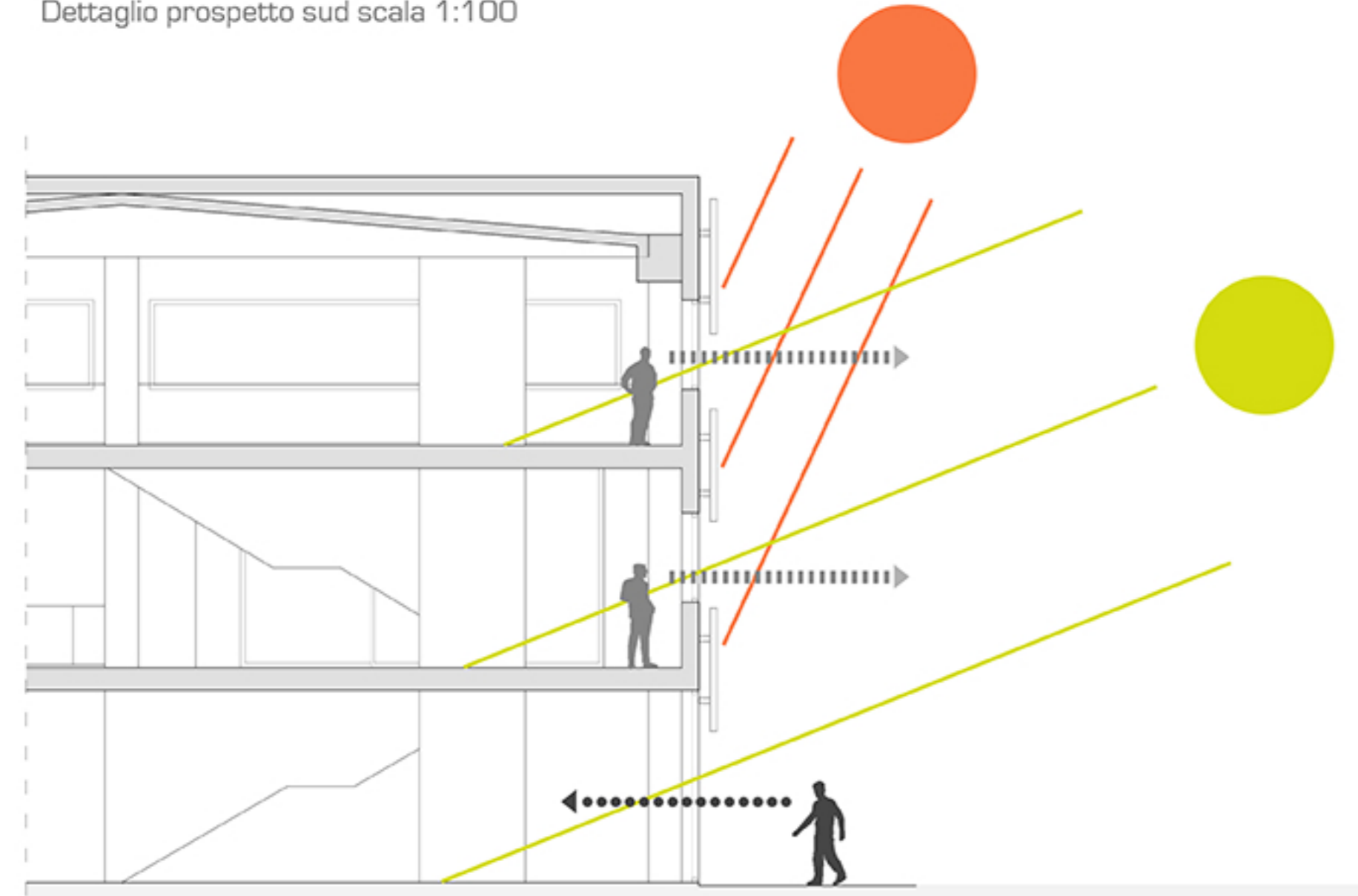
Rivestimento esterno parete multimediale



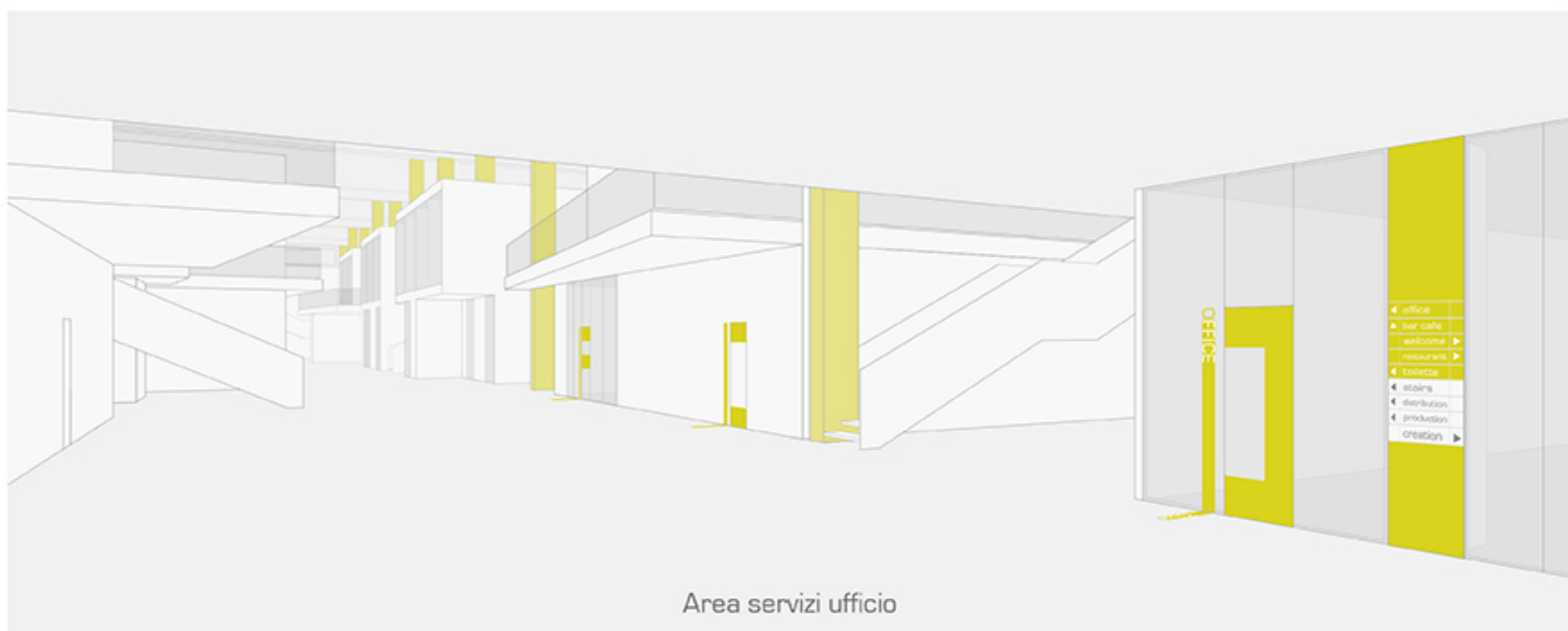
Studio dei tessuti di rivestimento



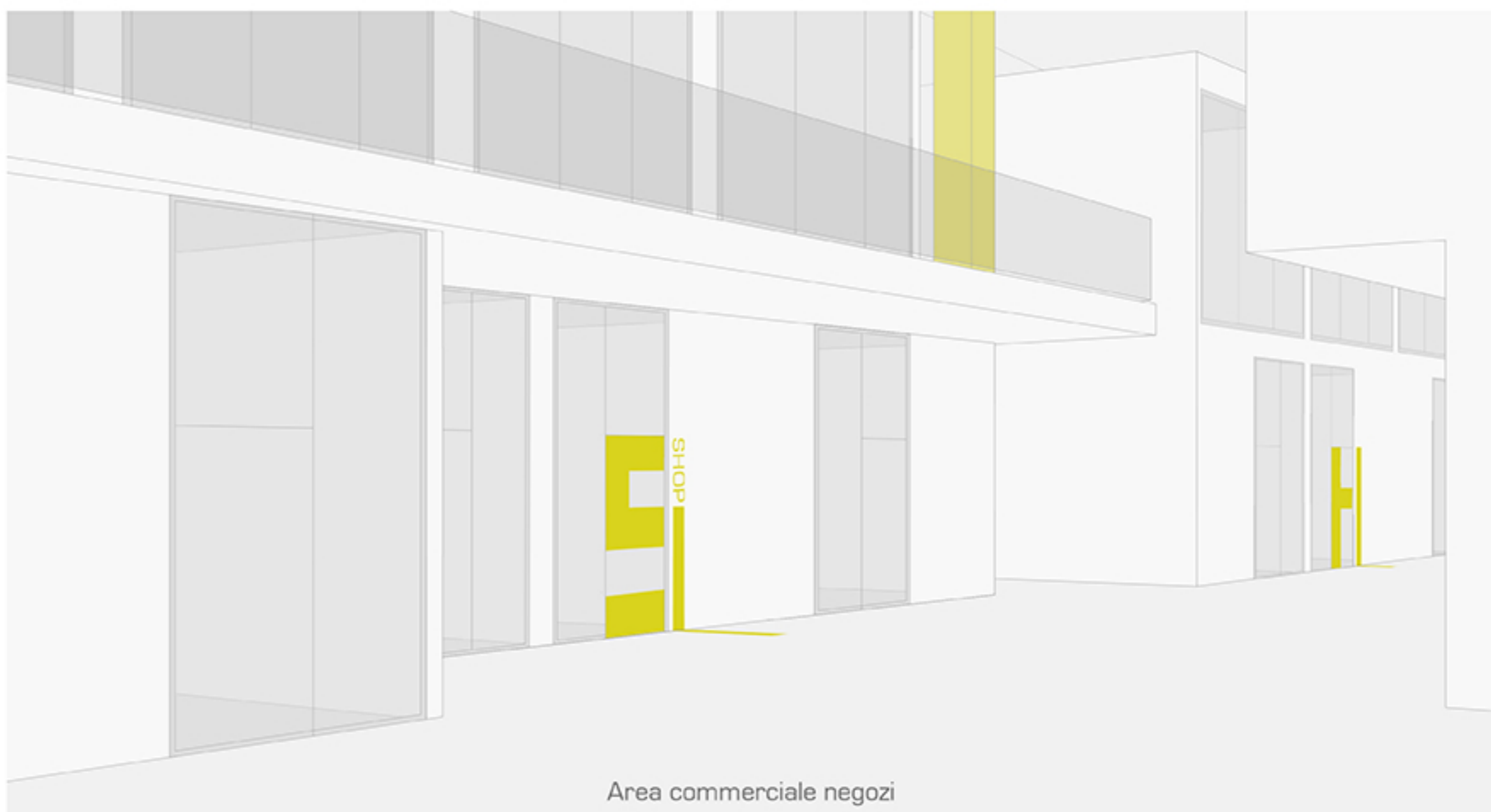
Dettaglio prospetto sud scala 1:100



Studio dell'ombreggiamento dettaglio sezione 1:100



Area servizi ufficio



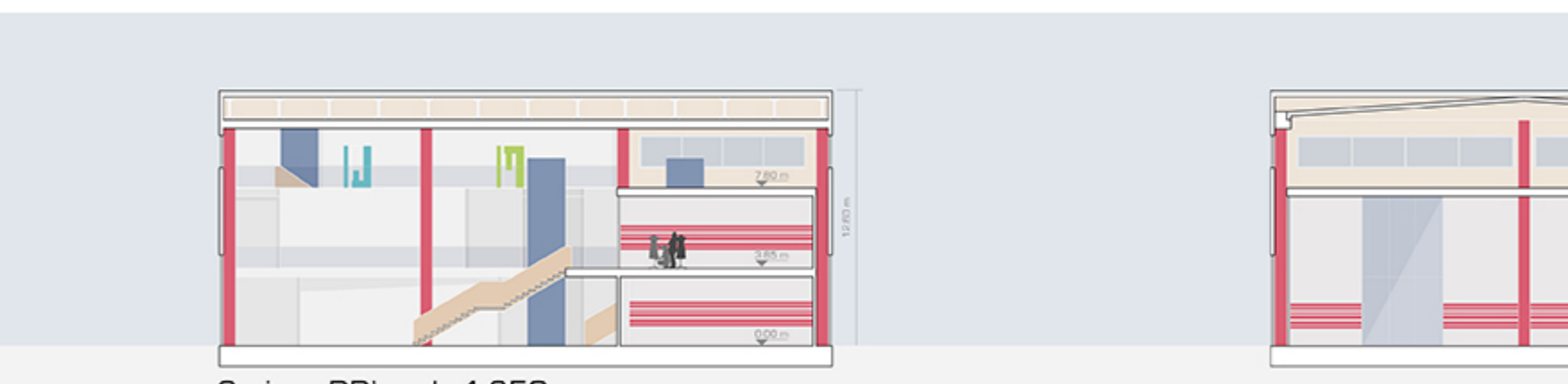
Area commerciale negozi



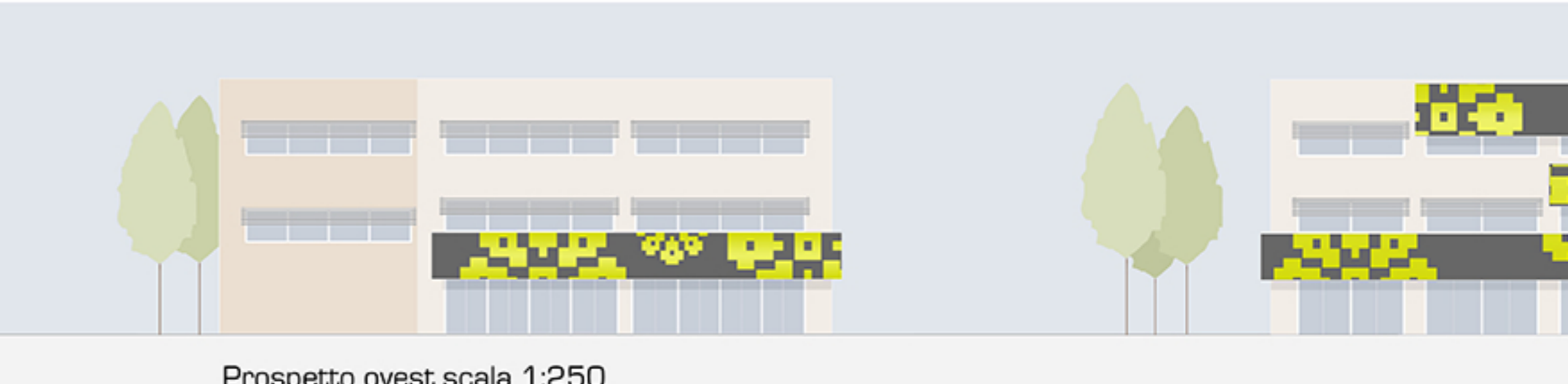
Area commerciale negozi



Sezione CC' scala 1:250



Sezione DD' scala 1:250



Prospetto ovest scala 1:250



Prospetto est scala 1:250

Colori

Area creativa	Area produttiva	Area commerciale	Servizi	Collegamenti verticali	Logo brand	

Carattere

Eurostile  
Positivo nero su fondi chiari

ABCDEFGHIJKLMNOPQRSTUVWXYZ  
abcdefghijklmnopqrstuvwxyz

Eurostile  
Negativo bianco su fondi scuri

ABCDEFGHIJKLMNOPQRSTUVWXYZ  
abcdefghijklmnopqrstuvwxyz

Segnaletica interna

74 cm

180 cm

210 cm

12 cm

50 cm

12 cm

12 cm

restaurant

blocco vuoto

blocco scritta

blocco freccia

restaurant

Blocchi intercambiabili

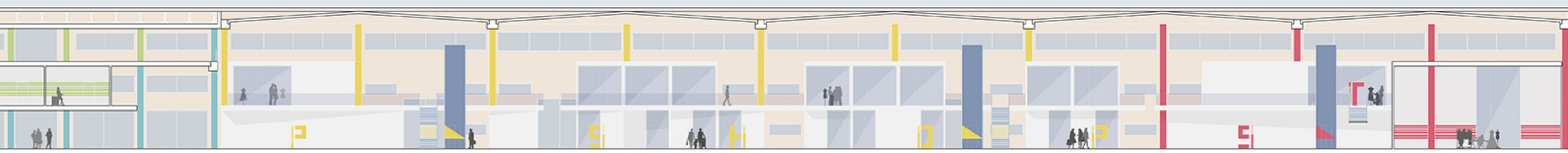
Lastra portante

- office
- bar cafe
- welcome
- restaurant
- toilette
- stairs
- distribution
- production
- creation

- design room
- marketing
- workshops
- stairs
- distribution
- production
- services
- toilette

- shop
- fashion show
- photo studio
- exposition
- stairs
- production
- creation
- services
- toilette

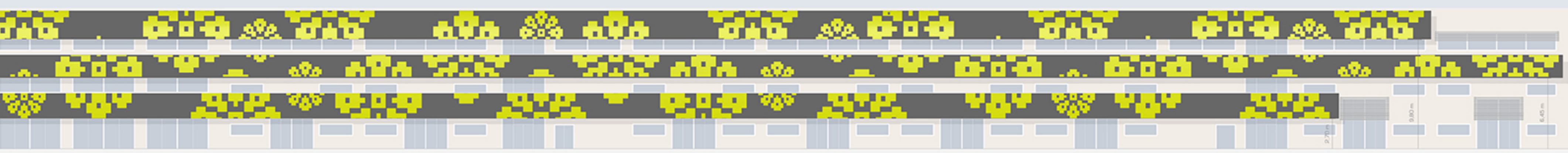
- storage
- tailoring
- production
- stairs
- distribution
- creation
- services
- toilette



Sezione AA' scala 1:250



Sezione BB' scala 1:250



Prospetto sud scala 1:250



Prospetto nord scala 1:250