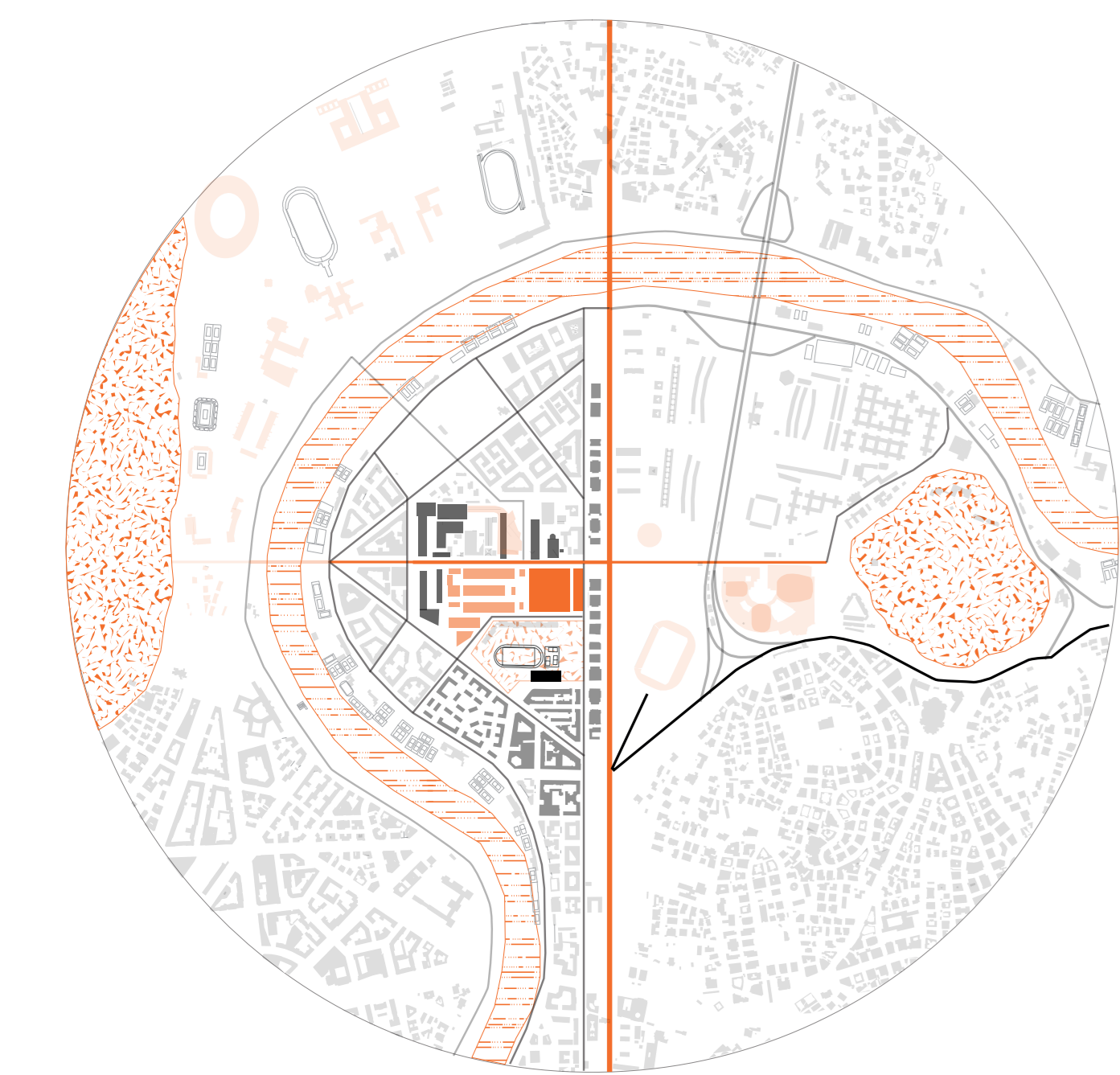
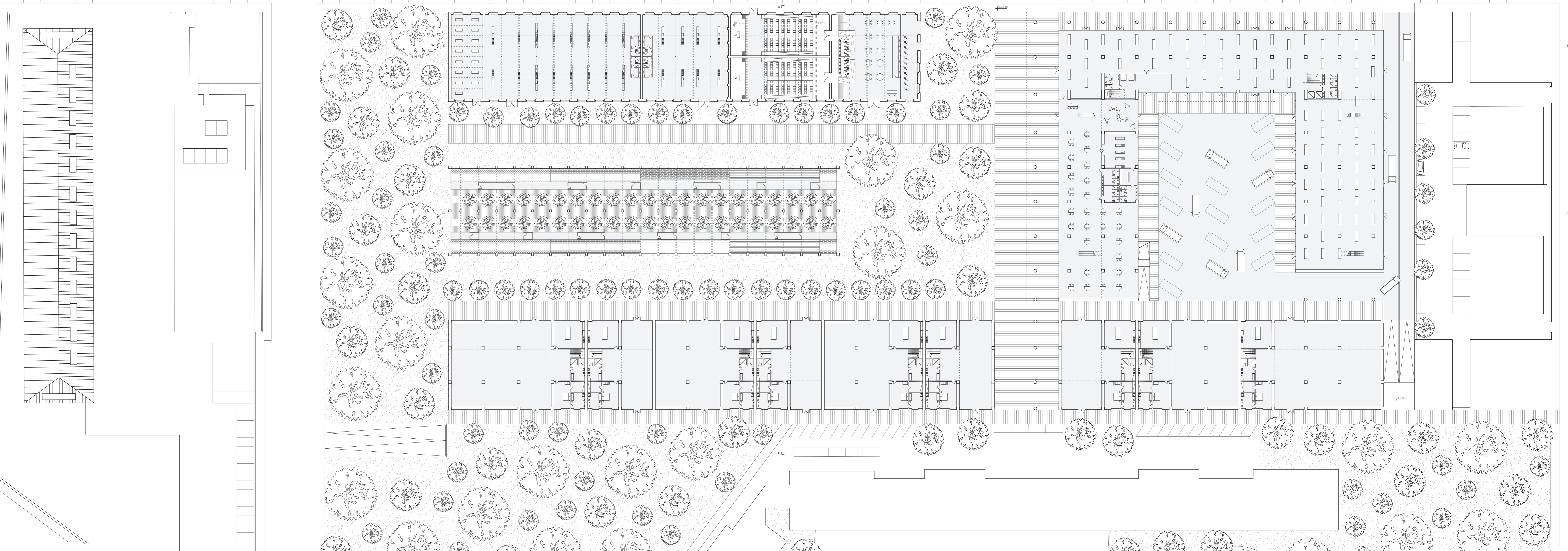
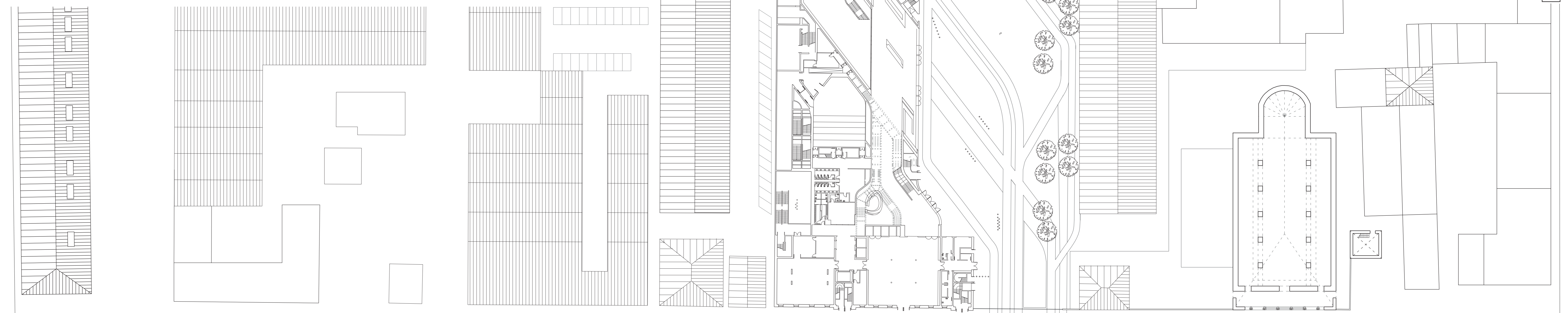
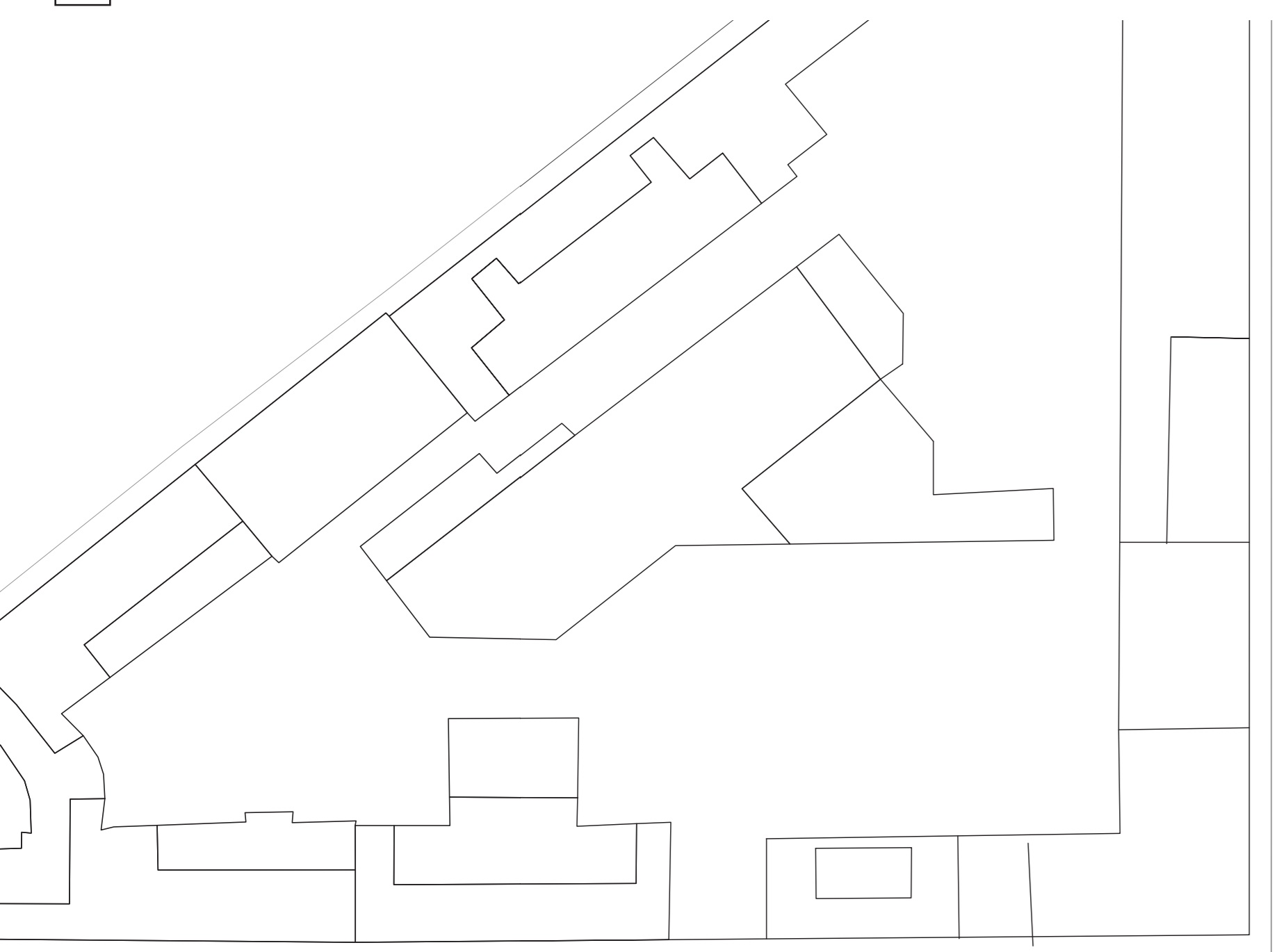
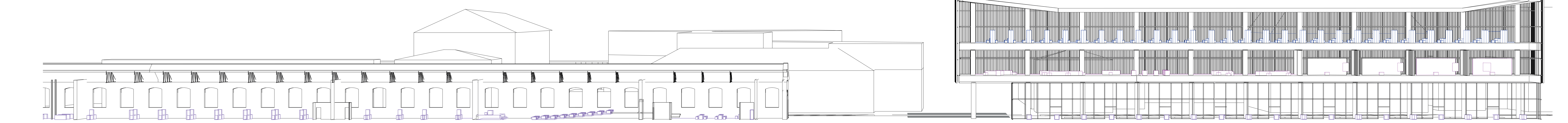
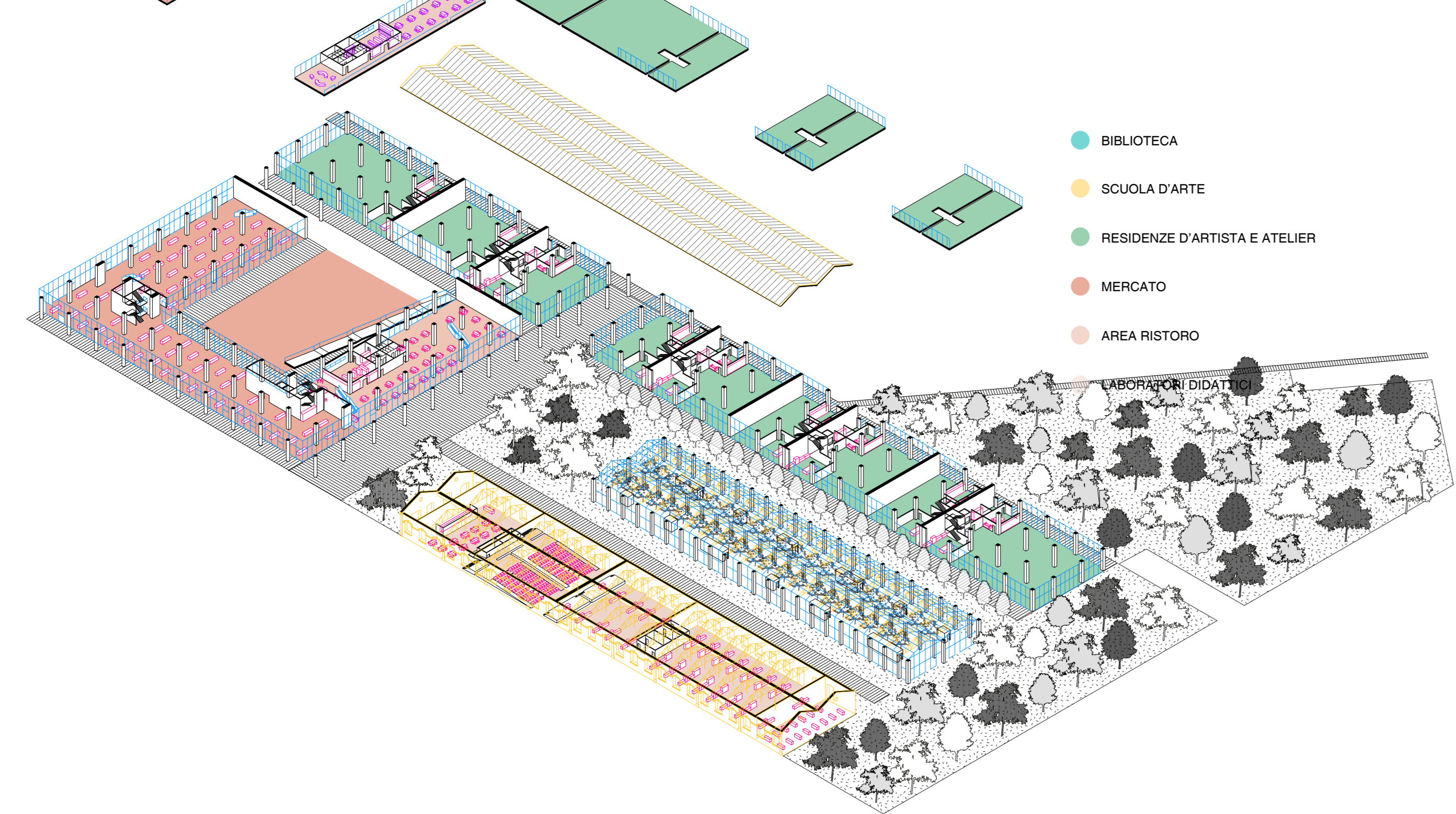
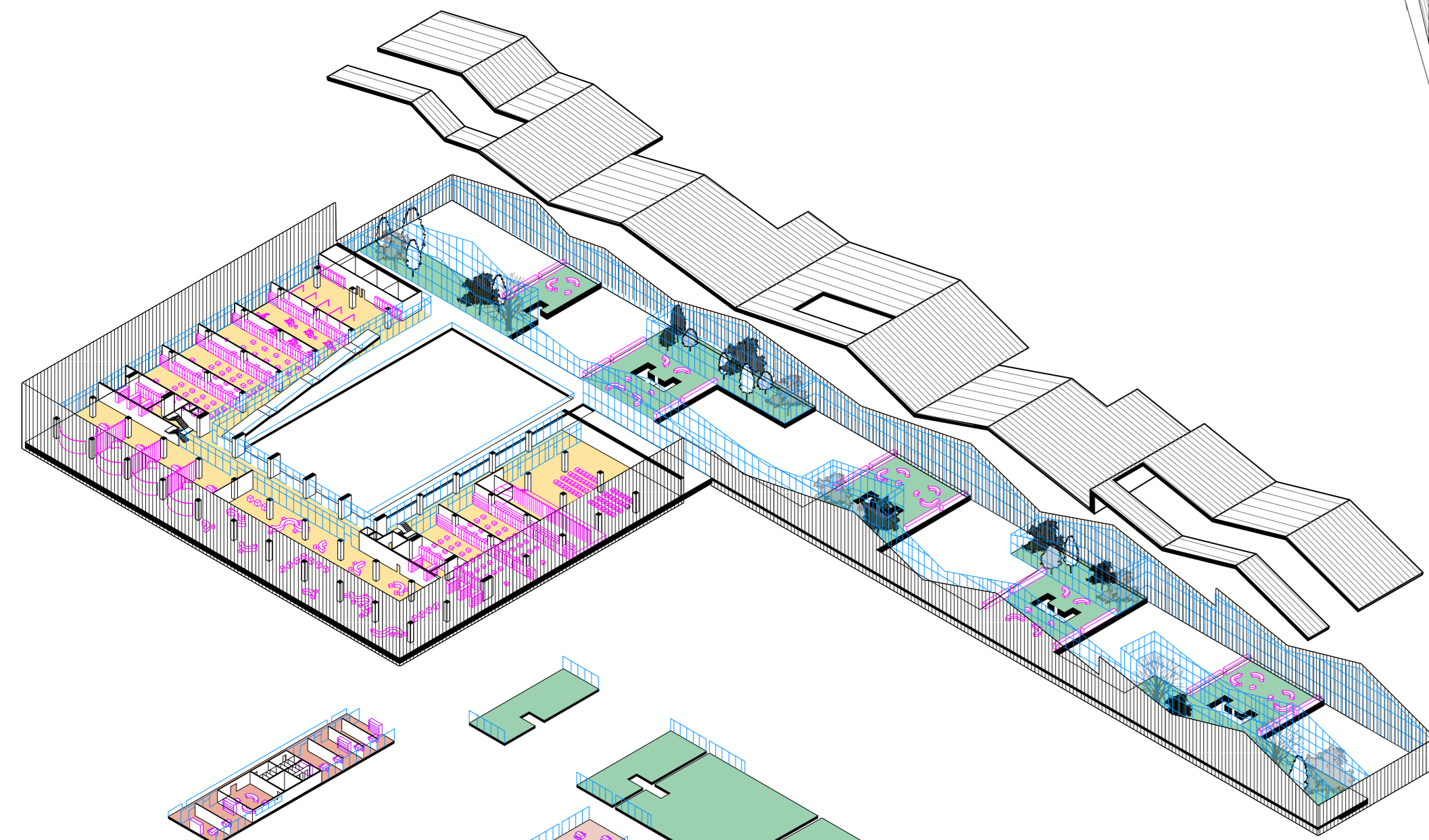
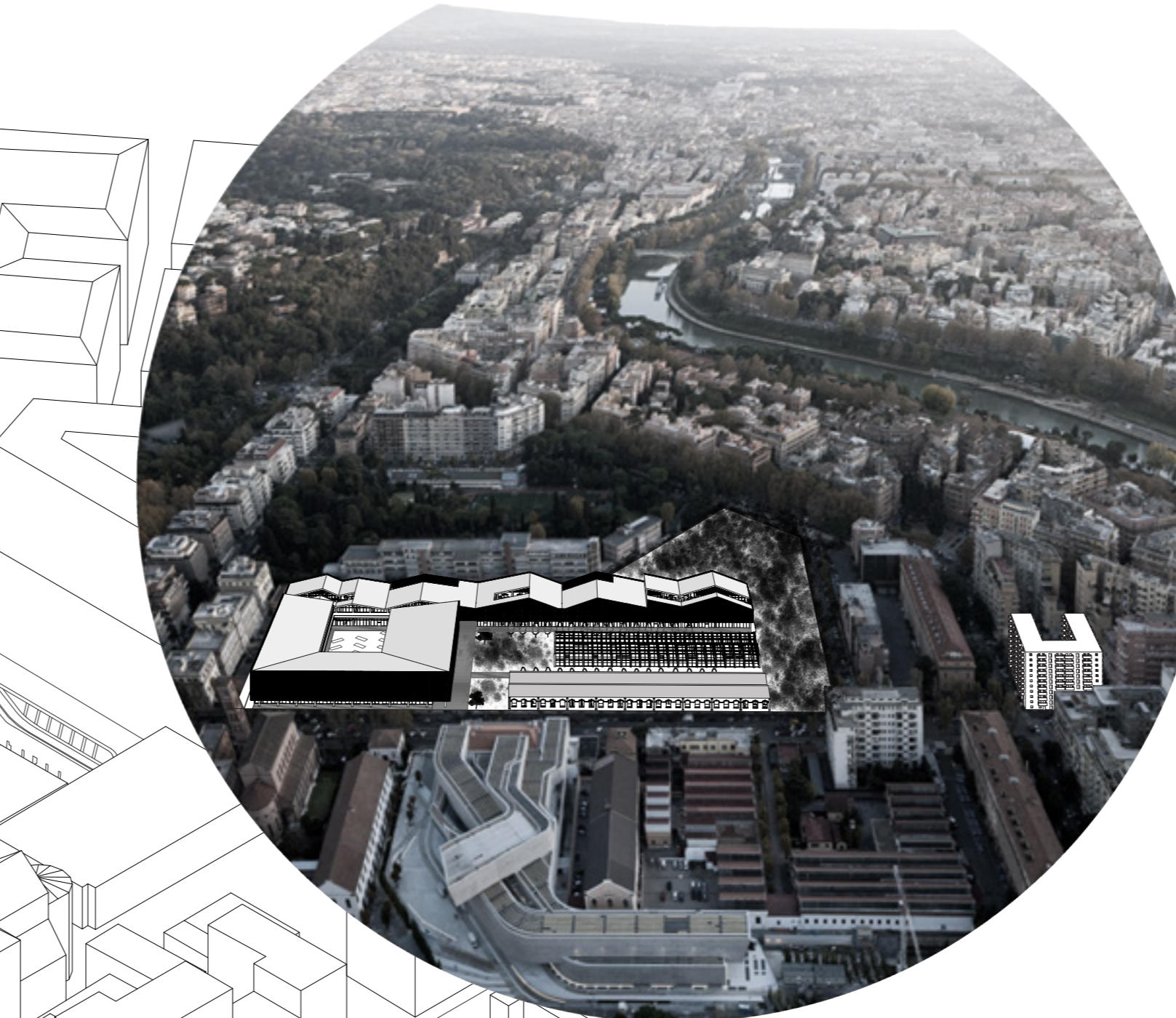
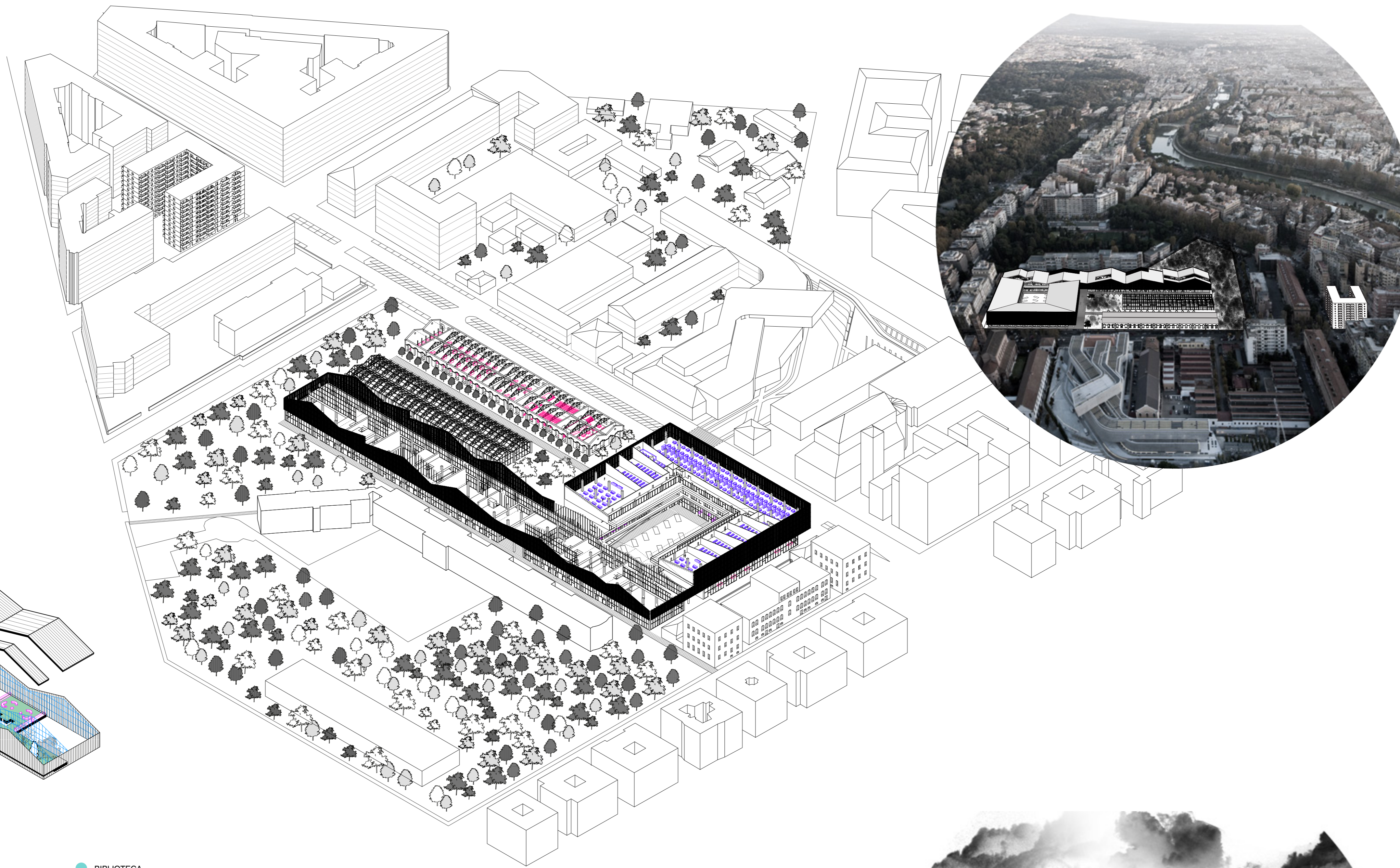
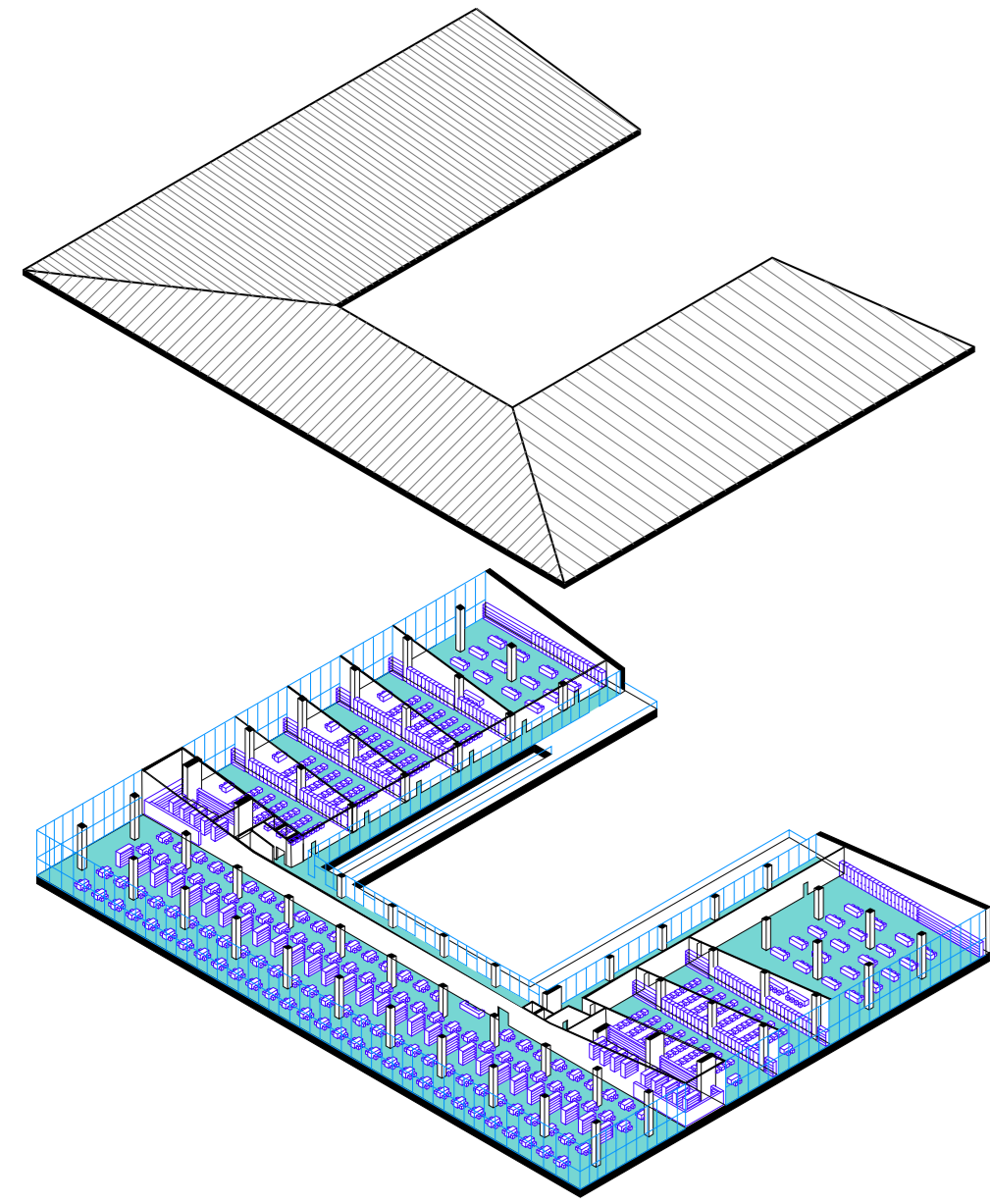
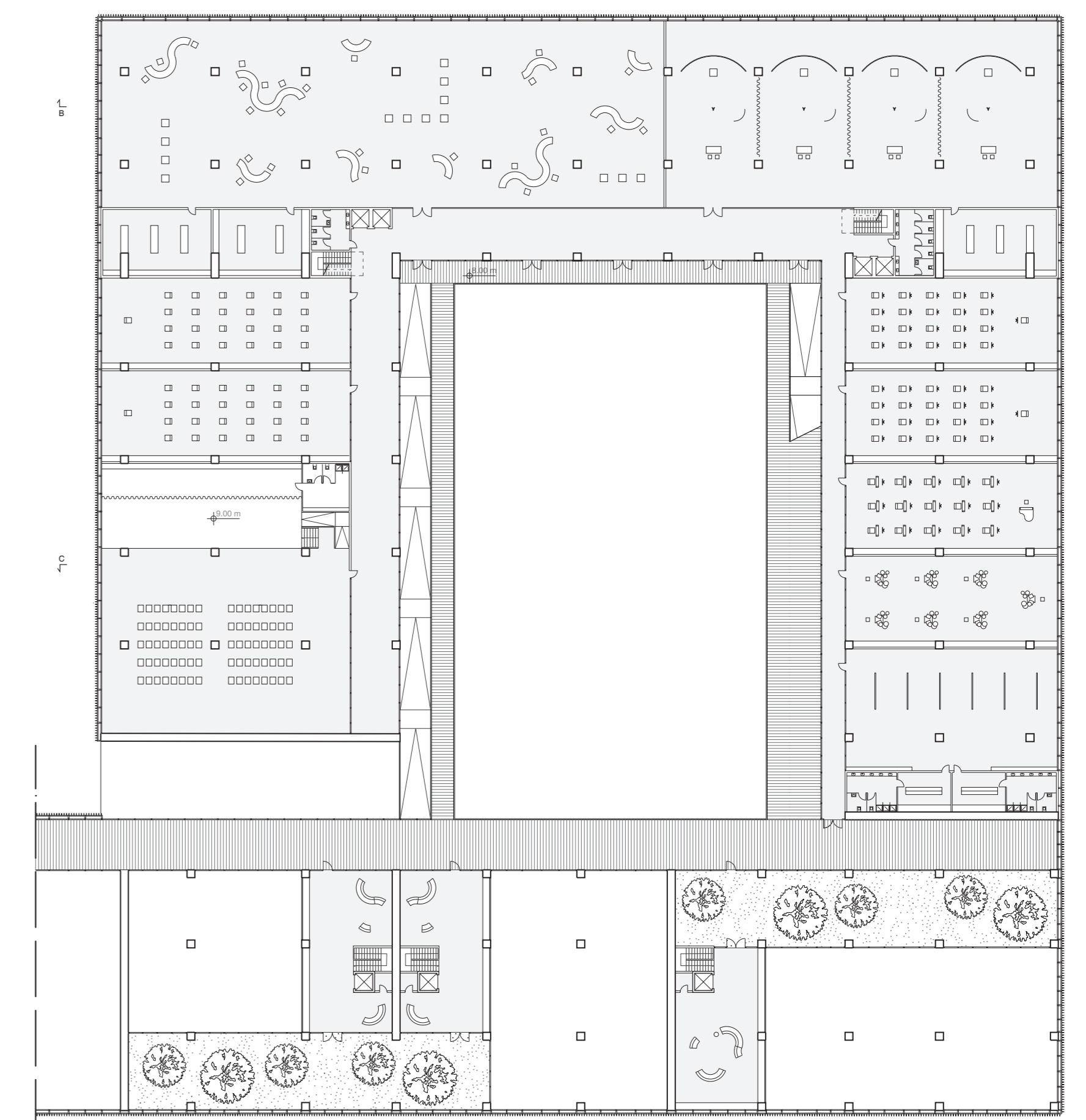
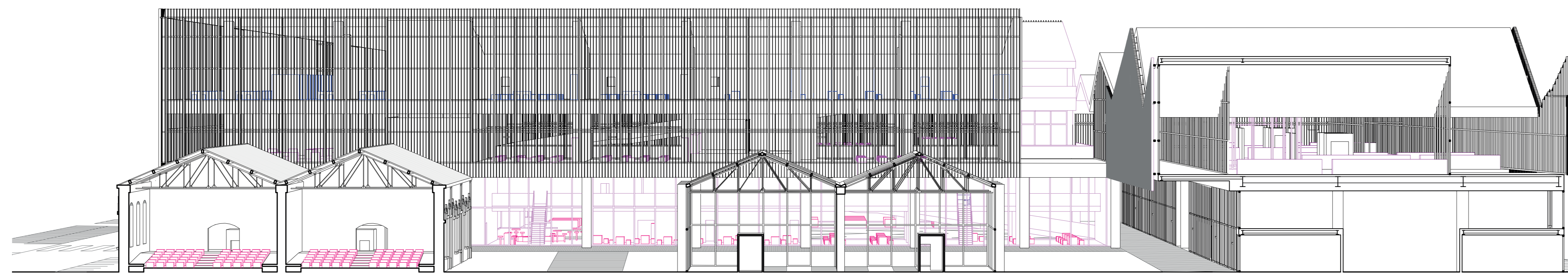


REs+Art è un progetto di riqualificazione di un'area a forte valenza storica e di stampo produttivo che, seguendo l'evoluzione dell'intero municipio, si è trasformata passando da una natura prettamente industriale ad una culturale con l'intento primario di fornire nuovi spazi al vicino Mercato Flaminio. La strategia di attuazione consiste nell'adattamento dell'edificio urbano occidentale, sostituendo la vecchia struttura commerciale con un complesso residenziale. Inoltre, s'intende rendere più inclusivo il carattere del luogo oggetto di studio, eliminando le cinte murarie e rivistando i luoghi di lavoro presenti, sostituendo gli ingombri di quelle che una volta erano le officine. L'intervento si può classificare in quattro fasi: la prima riguarda la permeabilità dell'area resa possibile grazie a due connessioni pubbliche poste tra il MAXXI e Villa Flaminia, di cui una destinata al verde; la seconda concerne l'organizzazione degli spazi riservati al mercato; la terza interessa le residenze per gli artisti, ospiti dei centri museali romani; la quarta e ultima fase si concentra sulla disposizione di una scuola d'arte con annessa biblioteca. Con l'introduzione di attività gastronomiche, artistiche, didattiche e culturali si andrà a ripristinare l'importante valore di quello che era il tassello più significativo dell'area Nord di Roma e a completare l'assetto della città.



- 1905 SOCIETA' AUTOMOBILI ROMA
- 1919 REALE FABBRICA D'ARMI
- 1938 STABILIMENTO MILITARE MATERIALI ELETTRONICI E DI PRECISIONE
- 2002 GUIDO RENI





- BIBLIOTECA
- SCUOLA D'ARTE
- RESIDENZE D'ARTISTA E ATELIER
- MERCATO
- AREA RISTORO

