

UNIVERSITA' DEGLI STUDI DI CAMERINO - Scuola di Architettura e Design "Eduardo Vittoria" - sede di Ascoli Piceno - Laurea Magistrale in Architettura A.A. 2017/2018

TITOLO TESI: Riconessioni: nuove centralità per un nuovo sviluppo economico di Arquata del Tronto  
 Relatore: prof. Marco d'Annunzi  
 Correlatore: prof. Sara Cipoletti

Laureando: Vincenzo Lavello

ANALISI TERRITORIALE

61.0% AREE NATURALI  
 9.0% IDROGRAFIA  
 9.0% RESIDENZIALE  
 N/D INFRASTRUTTURALE  
 1.0% SERVIZI TURISMO  
 20.0% PRODUZIONE

ARQUATA DEL TRONTO

VALORIZZAZIONE DELLE TRACCE DEL PASSATO  
 INTENSITA' DI EDIFICI STORICI E SERVIZI  
 ITINERARI TURISTICI CICLABILI, EQUICIBILI  
 RUPERA E VALORIZZAZIONE DELLA PRODUZIONE E AGRICOLTURA  
 COLTIVAZIONE DI CEREALI E LEGUMI  
 PRODUZIONE DI BRANCO, PASTA E PASTA  
 COLTIVAZIONE DELLA PATATA  
 ALLEVAMENTO  
 FURNACE, CARTONI, YACHTS E BELVABBIA  
 SUCCHERATA DELLA PRODUZIONE E AGRICOLTURA  
 ALLEVAMENTO DI TROTE  
 COLTIVAZIONE DELLA VITIGNA "FREDDINO"  
 CARBONARE

PRODUZIONE  
 NEL COMUNE DI ARQUATA DEL TRONTO È PRESENTE  
 UNA RICCA ATTIVITÀ AGRICOLA FATTA DI TRADIZIONE  
 PASSIONE E TRADIZIONE CHE LEGANO LA MATERIA  
 PRIMA CON LE TRADIZIONI CULTURALI.

ANELLO DI ARQUATA  
 CONNESSIONE CORRI D'ACQUA  
 STRATEGIA PROGETTUALE

BOBBI  
 AREE RESIDENTE O ABBANDONATE  
 Fiume Tronto  
 Canali d'acqua  
 BRACCI EDIFICATI  
 SS VIA SALARIA  
 STRADE DI COLLEGAMENTO  
 STRADE DI PENETRAZIONE  
 BORCHI STORICI  
 EDIFICI STORICI  
 SERVIZI/ENTI PUBBLICI  
 ROVINE  
 AREE AGRICOLE  
 ATTIVITÀ PRODUTTIVE/AZIENDE  
 ABBIGLIAMENTO  
 CENTRALE GIRELLERITTA

ACCESSO STRADALE DALLA S.S. SALARIA  
 RELAZIONE CON IL CONTESTO  
 INTERAZIONE CON IL COMUNE DI ARQUATA DEL TRONTO  
 COLLEGAMENTI CON IL TERRITORIO

SCHEMA DELLA COMPOSIZIONE DELL'EDIFICIO  
 PROSPETTO 1:500

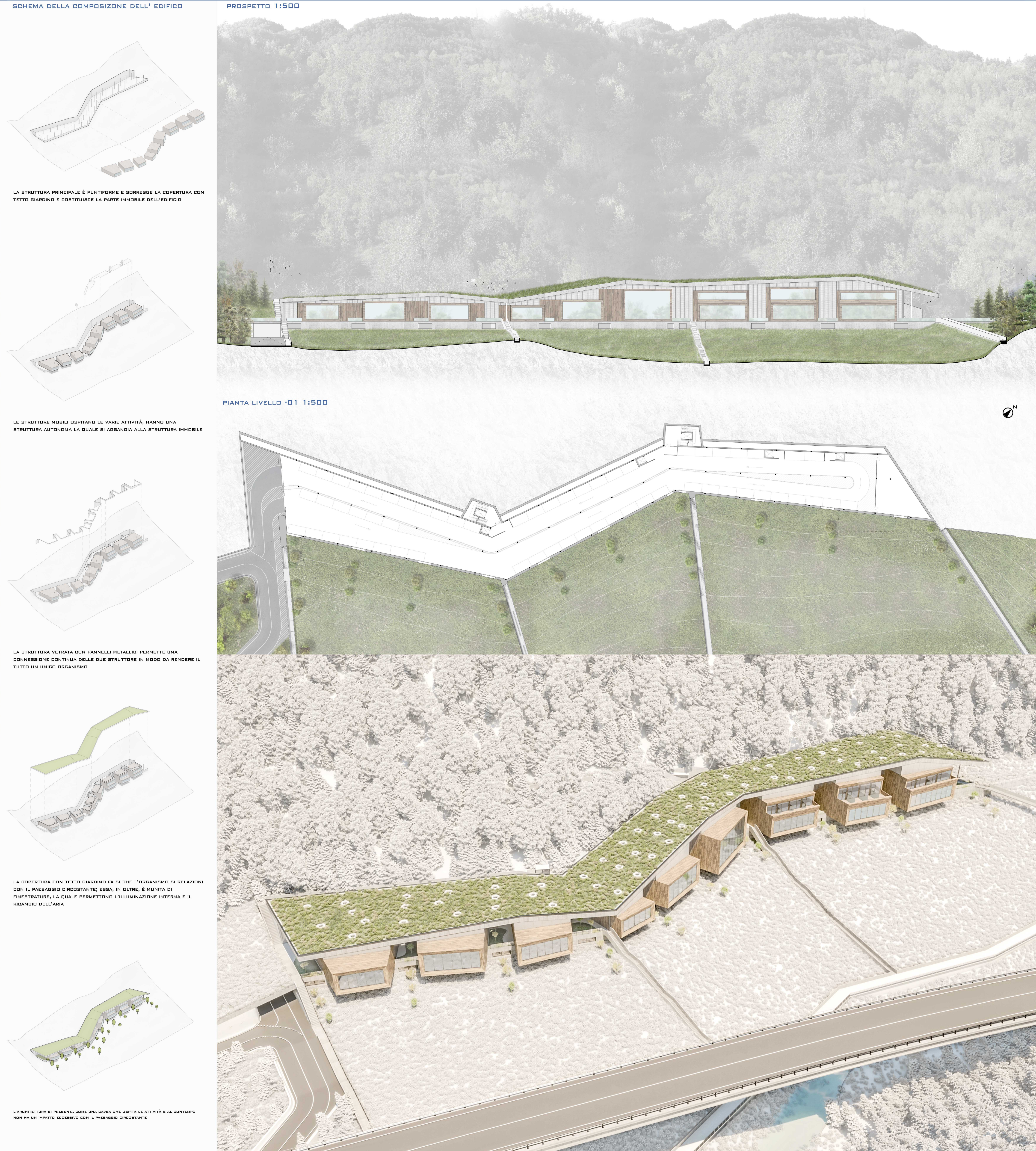
LA STRUTTURA PRINCIPALE È PUNTIFORME E SORREGGE LA COPERTURA CON TETTO GIARDINO E COSTITUISCE LA PARTE INMOBILE DELL'EDIFICIO

LE STRUTTURE MOBILI OSPITANO LE VARIE ATTIVITÀ, HANNO UNA STRUTTURA AUTONOMA LA QUALE SI ABBANDA ALLA STRUTTURA INMOBILE

LA STRUTTURA VETRATA CON PANNELLI METALLICI PERMETTE UNA CONNESSIONE CONTINUA DELLE DUE STRUTTURE IN MODO DA RENDERE IL TUTTO UN UNICO ORGANISMO

LA COPERTURA CON TETTO GIARDINO FA SÌ CHE L'ORGANISMO DI RELAZIONI CON IL PAESAGGIO CIRCOSTANTE; ESSA, IN OLTRE, È MUNITA DI FINESTRE, LA QUALE PERMETTONO L'ILLUMINAZIONE INTERNA E IL RICAMBIO DELL'ARIA

L'ARCHITETTURA SI PRESENTA COME UNA CAVERNA CHE OSPITA LE ATTIVITÀ E AL CENTRO NON HA UN INTRINSECO OCCUPAZIONE CON IL PAESAGGIO CIRCOSTANTE







SEZIONE A-A' 1:200 SPAZI ESTERNI



SEZIONE B-B' 1:200 AREA COMMERCIALE



SEZIONE D-D' 1:200 AREA TURISTICA



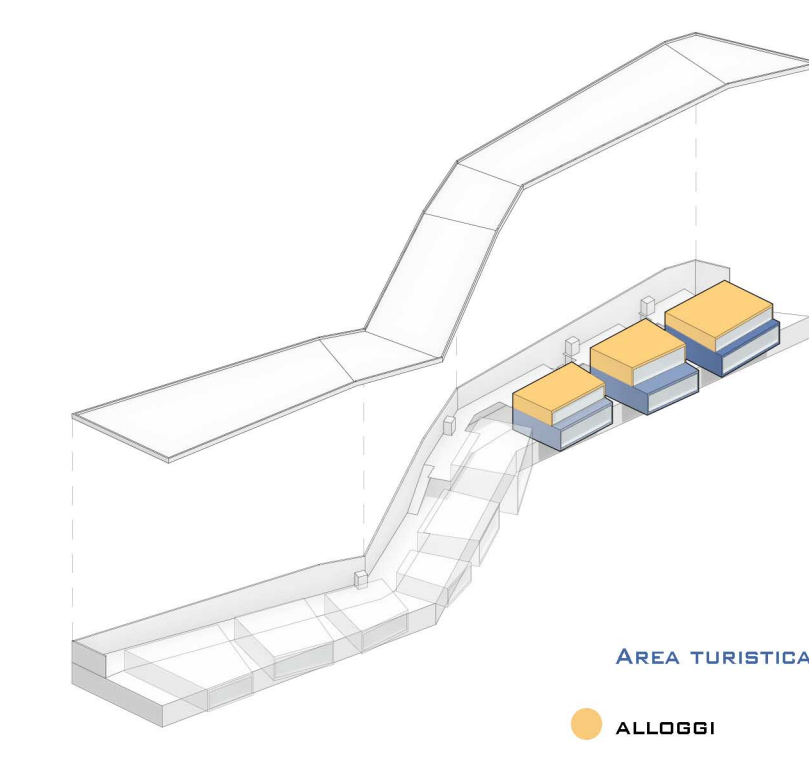
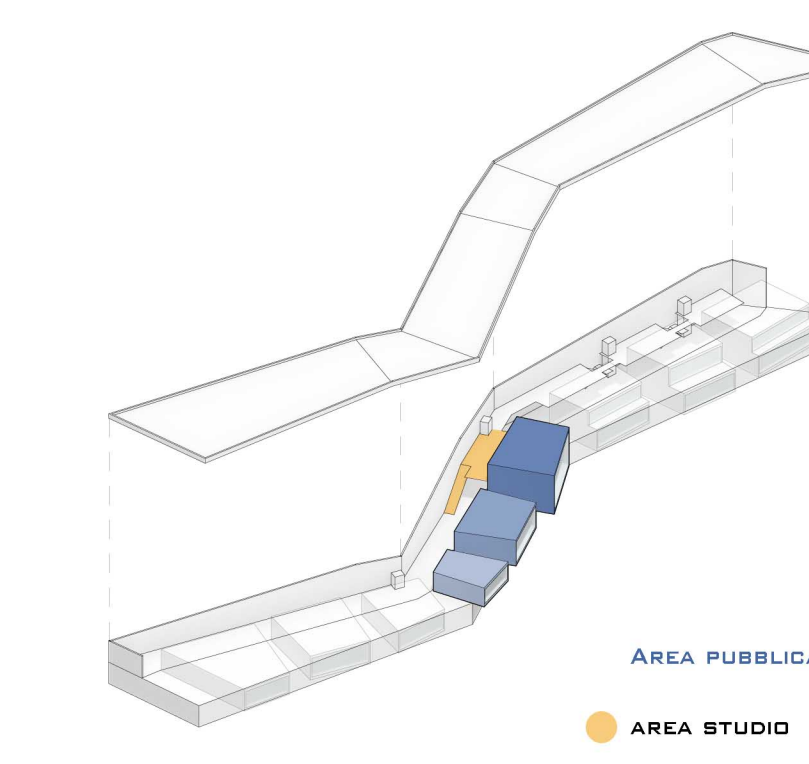
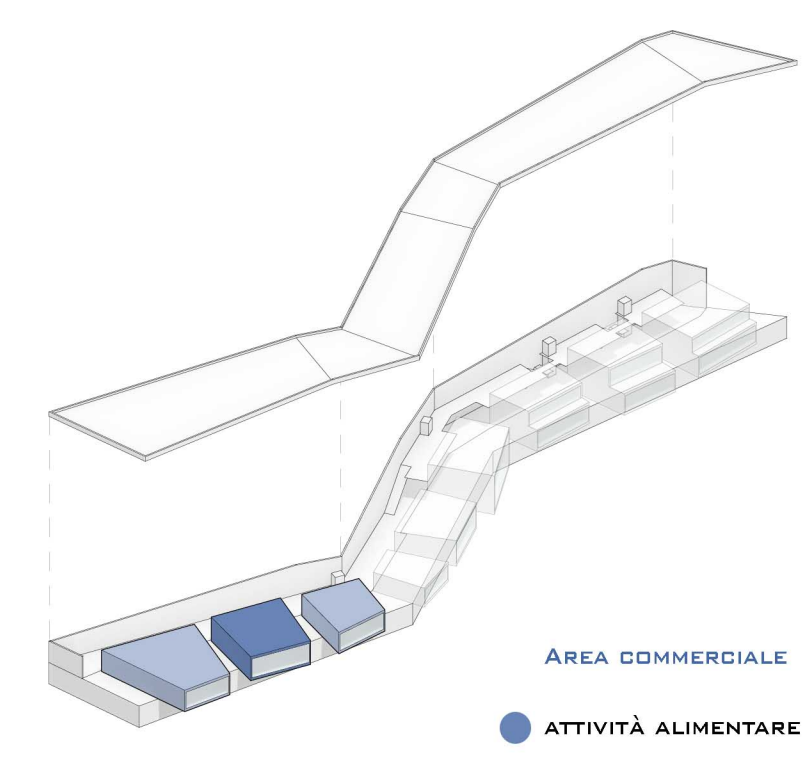
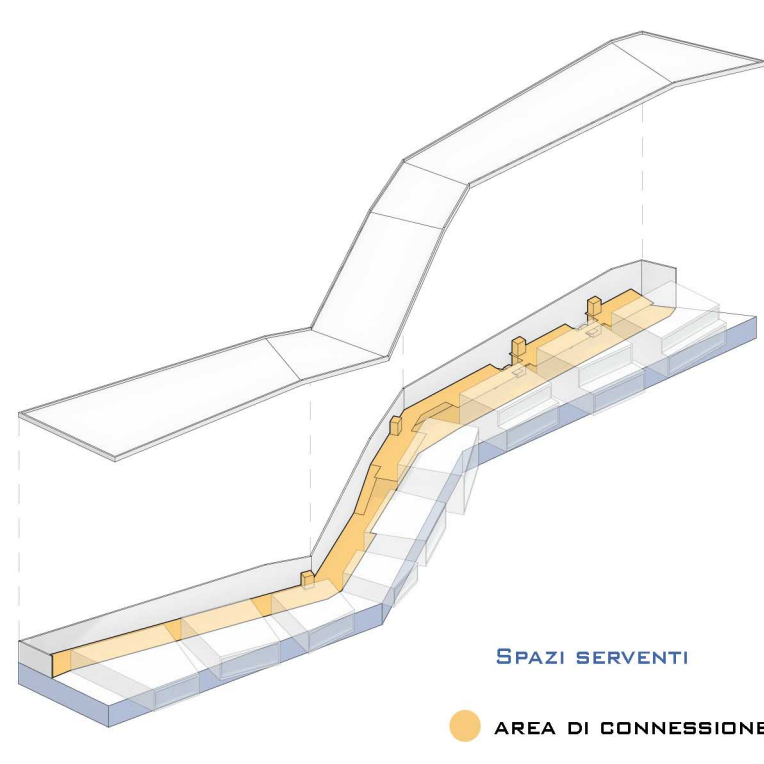
PIANTA 1:200 LIVELLO D



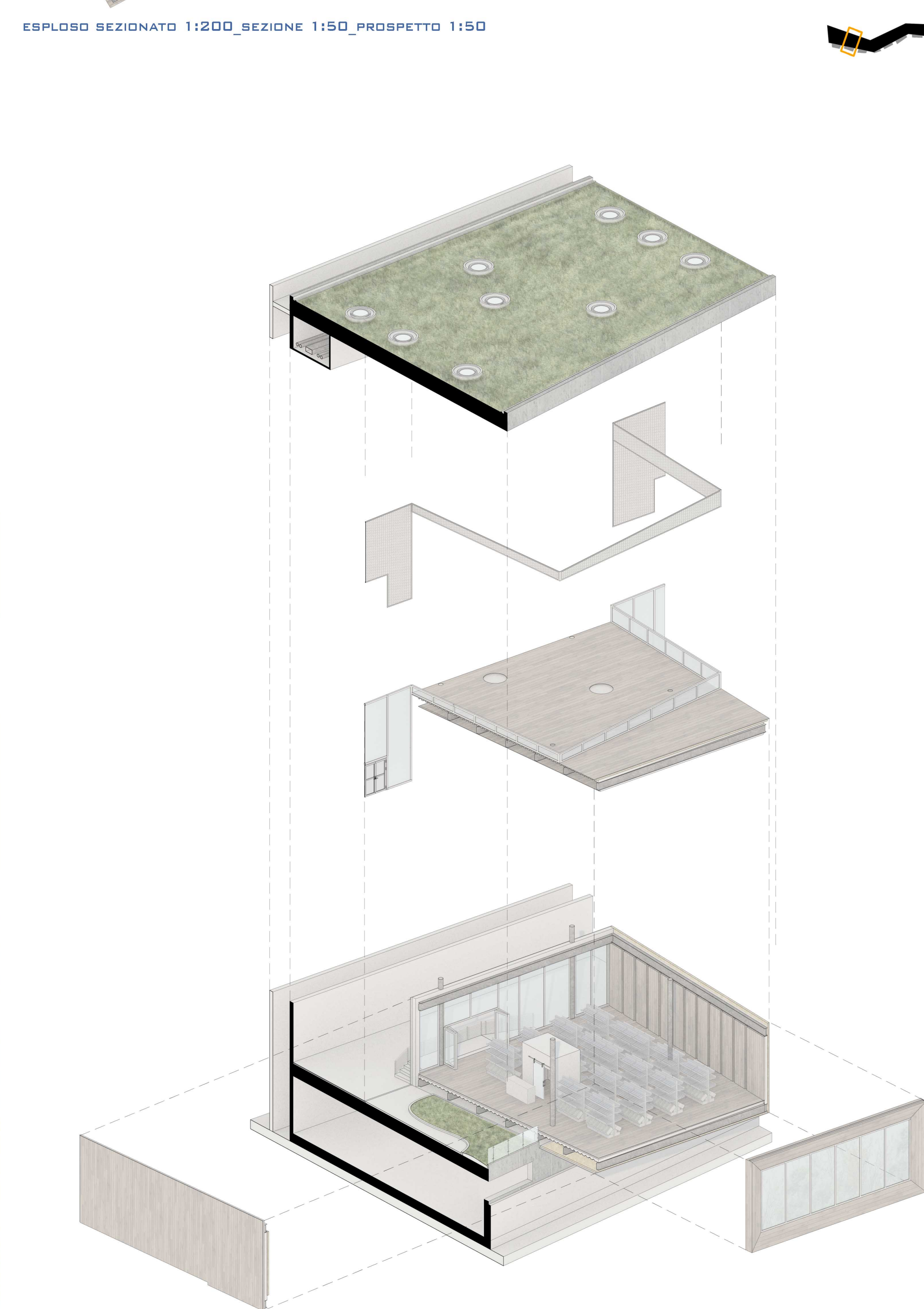
SEZIONE C-C' 1:200 AREA PUBBLICA



PIANTA 1:200 LIVELLO D



- SPAZI SERVIZI
  - AREA DI CONNESSIONE E SERVIZI
  - PARCHEDI INTERRATI
- AREA COMMERCIALE
  - ATTIVITÀ ALIMENTARE
  - ATTIVITÀ NON ALIMENTARE
- AREA PUBBLICA
  - AREA STUDIO
  - PALESTRA
  - AUDITORIUM
- AREA TURISTICA
  - ALLOGGI
  - RECEPTION
  - AREA RISTORO
  - CENTRO BENESSERE



ESPLOSO SEZIONATO 1:200\_SEZIONE 1:50\_PROSPETTO 1:50

