



Laureando: Elisa Stipa



TITOLO TESI: La fabbrica dell'uomo

Relatore: prof. Pippo Ciorra
Correlatore: Luca Di Lorenzo

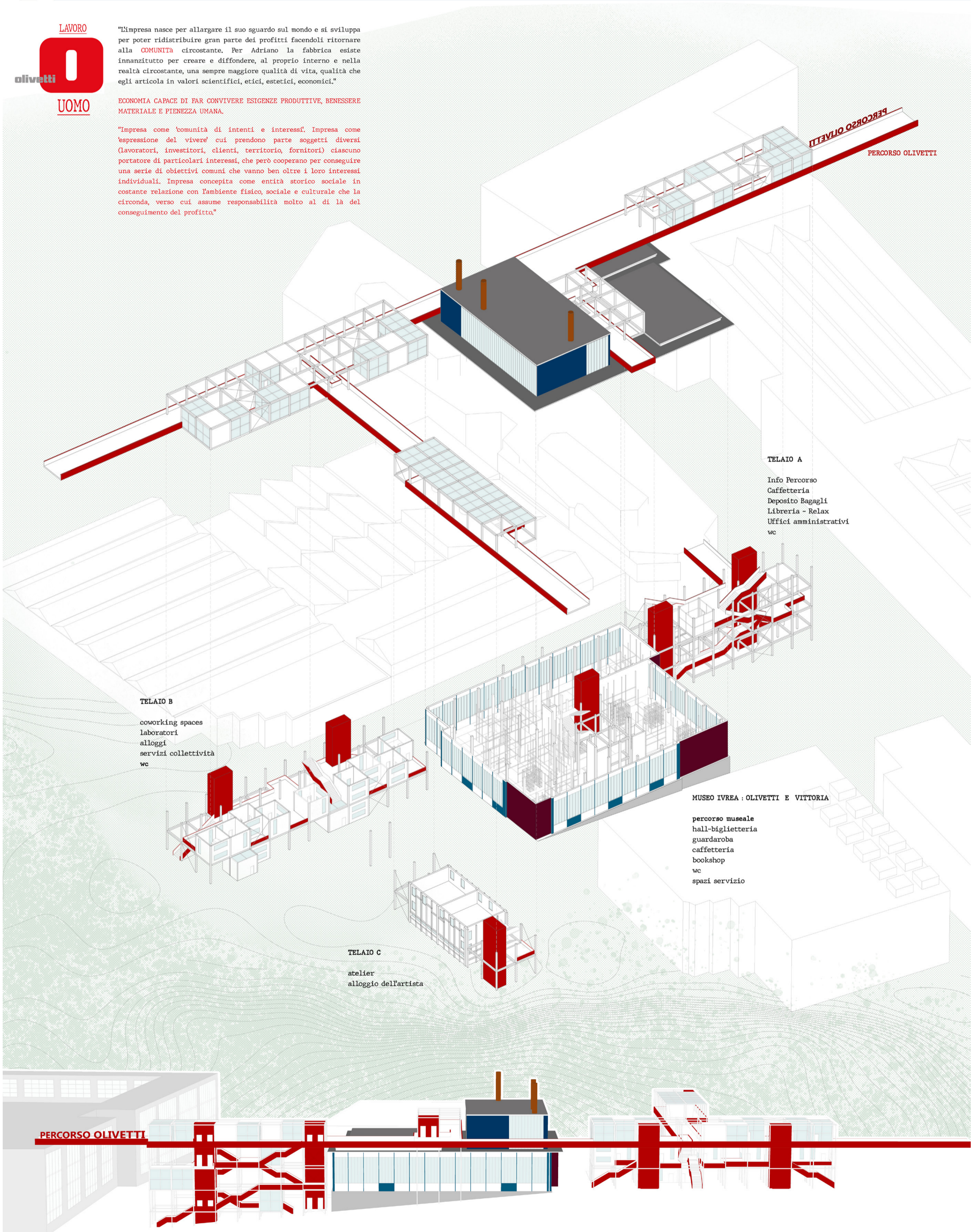
Nella città di Ivrea, la città di Adriano Olivetti, la "Fabbrica dell'uomo" si pone l'obiettivo di ridare vita alla centrale termica progettata da Eduardo Vittoria, connettendola attraverso un percorso Olivetti alle altre architetture industriali olivettiane e attivando un procedimento di conoscenza e confronto del mondo lavorativo passato e presente. La centrale termica, nuovo Museo di Olivetti e Vittoria assume quel ruolo fondamentale che ha la cultura nell'impresa di Adriano Olivetti: "la virtù rivoluzionaria della cultura che dà all'uomo il suo vero potere e la sua vera espressione". Il percorso Olivetti, strutturato secondo una sequenza di step, prende avvio dalla copertura delle Officine Ico, attraverso un primo telaio di servizio, conduce il visitatore nel Museo e in seguito nel secondo telaio co-working, nuova realtà lavorativa del nostro periodo, per aprirsi, al termine, alla vista degli altri edifici, oggi patrimonio Unesco. La nuova fruizione dello spazio permette all'utente di avere contemporaneamente una duplice percezione dello spazio: globale e dettagliata, esterna ed interna.



"L'impresa nasce per allargare il suo sguardo sul mondo e si sviluppa per poter ridistribuire gran parte dei profitti facendoli ritornare alla **COMUNITA** circostante. Per Adriano la fabbrica esiste innanzitutto per creare e diffondere, al proprio interno e nella realtà circostante, una sempre maggiore qualità di vita, qualità che egli articola in valori scientifici, etici, estetici, economici."

ECONOMIA CAPACE DI FAR CONVIVERE ESIGENZE PRODUTTIVE, BENESSERE MATERIALE E PIENEZZA UMANA.

"Impresa come 'comunità di intenti e interessi'. Impresa come 'espressione del vivere' cui prendono parte soggetti diversi (lavoratori, investitori, clienti, territorio, fornitori) ciascuno portatore di particolari interessi, che però cooperano per conseguire una serie di obiettivi comuni che vanno ben oltre i loro interessi individuali. Impresa concepita come entità storico sociale in costante relazione con l'ambiente fisico, sociale e culturale che la circonda, verso cui assume responsabilità molto al di là del conseguimento del profitto."



TELAIO A

- Info Percorso
- Caffetteria
- Deposito Bagagli
- Libreria - Relax
- Uffici amministrativi
- wc

TELAIO B

- coworking spaces
- laboratori
- alloggi
- servizi collettività
- wc

TELAIO C

- atelier
- alloggio dell'artista

MUSEO IVREA : OLIVETTI E VITTORIA

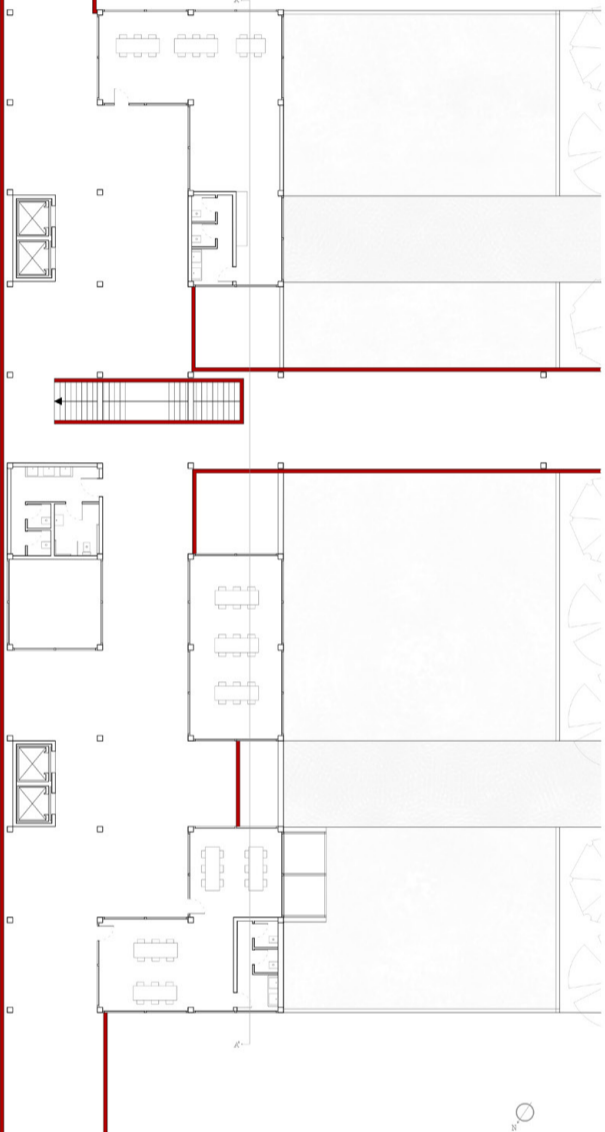
- percorso museale
- hall-biglietteria
- guardaroba
- caffetteria
- bookshop
- wc
- spazi servizio

PERCORSO OLIVETTI

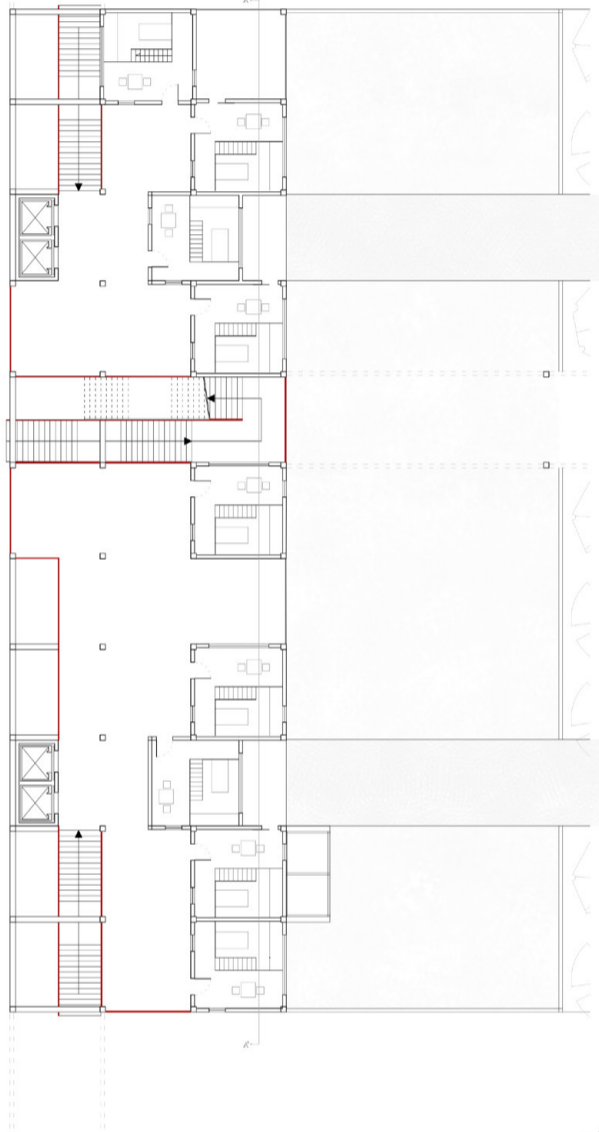
PERCORSO OLIVETTI



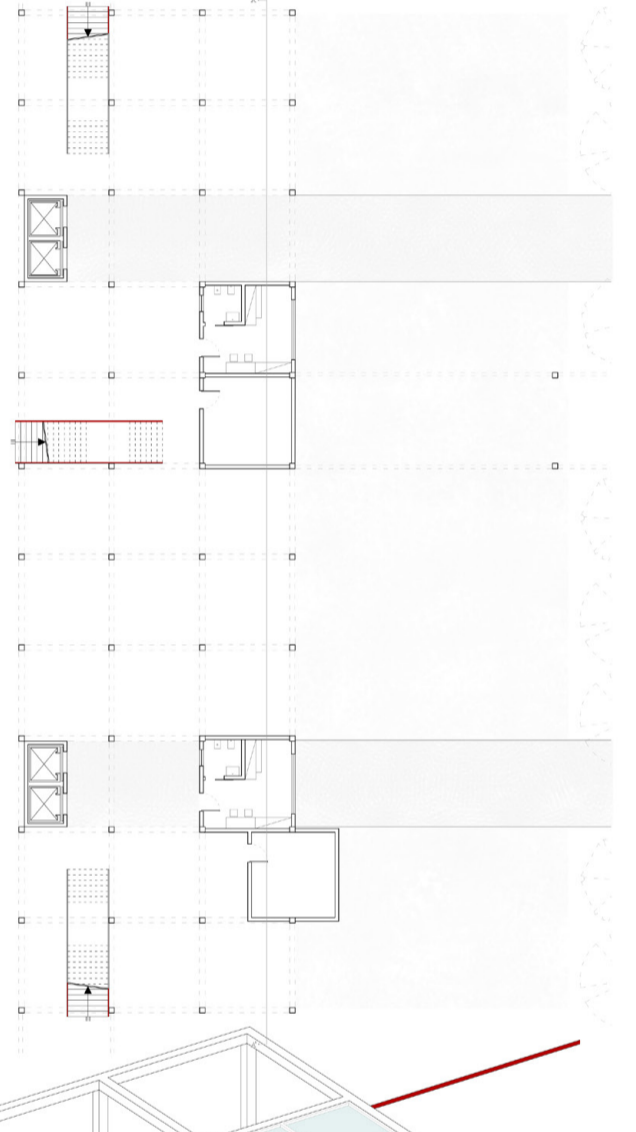
PLANIMETRIA SECONDO PIANO SCALA 1:200

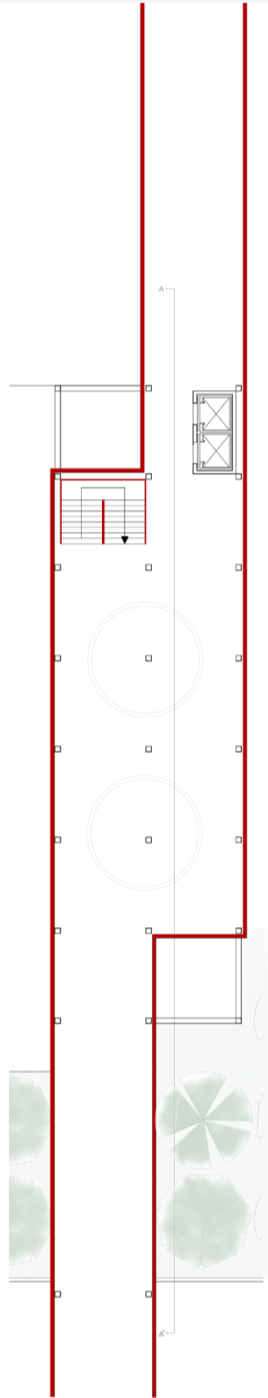
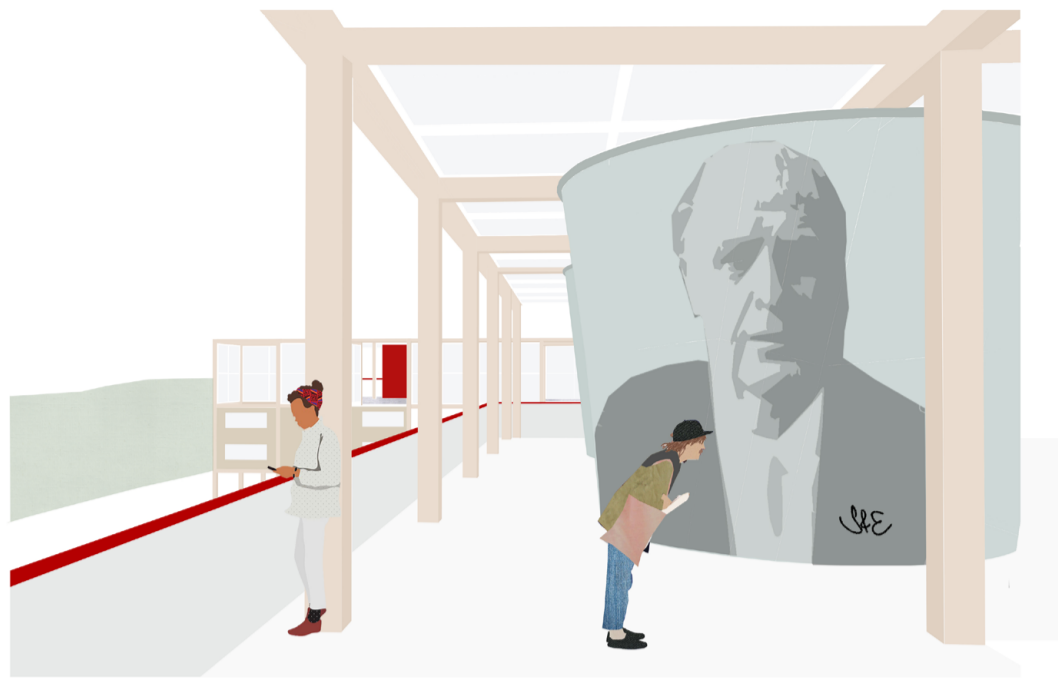


PLANIMETRIA PRIMO PIANO SCALA 1:200

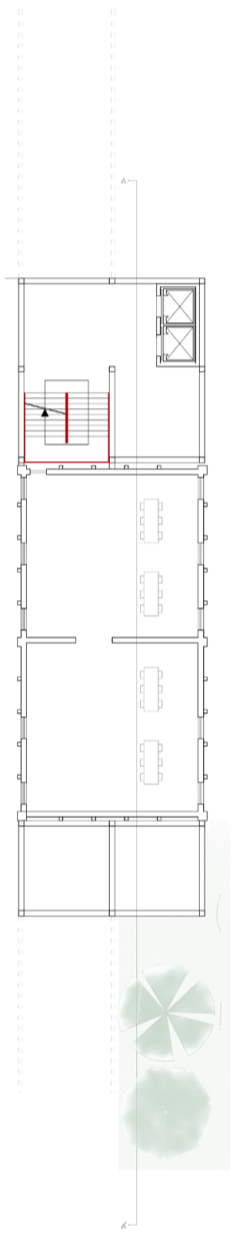


PLANIMETRIA PIANO TERRA SCALA 1:200

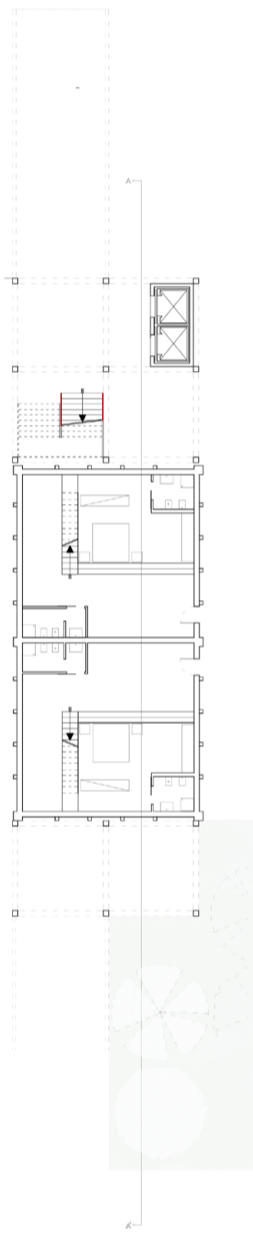




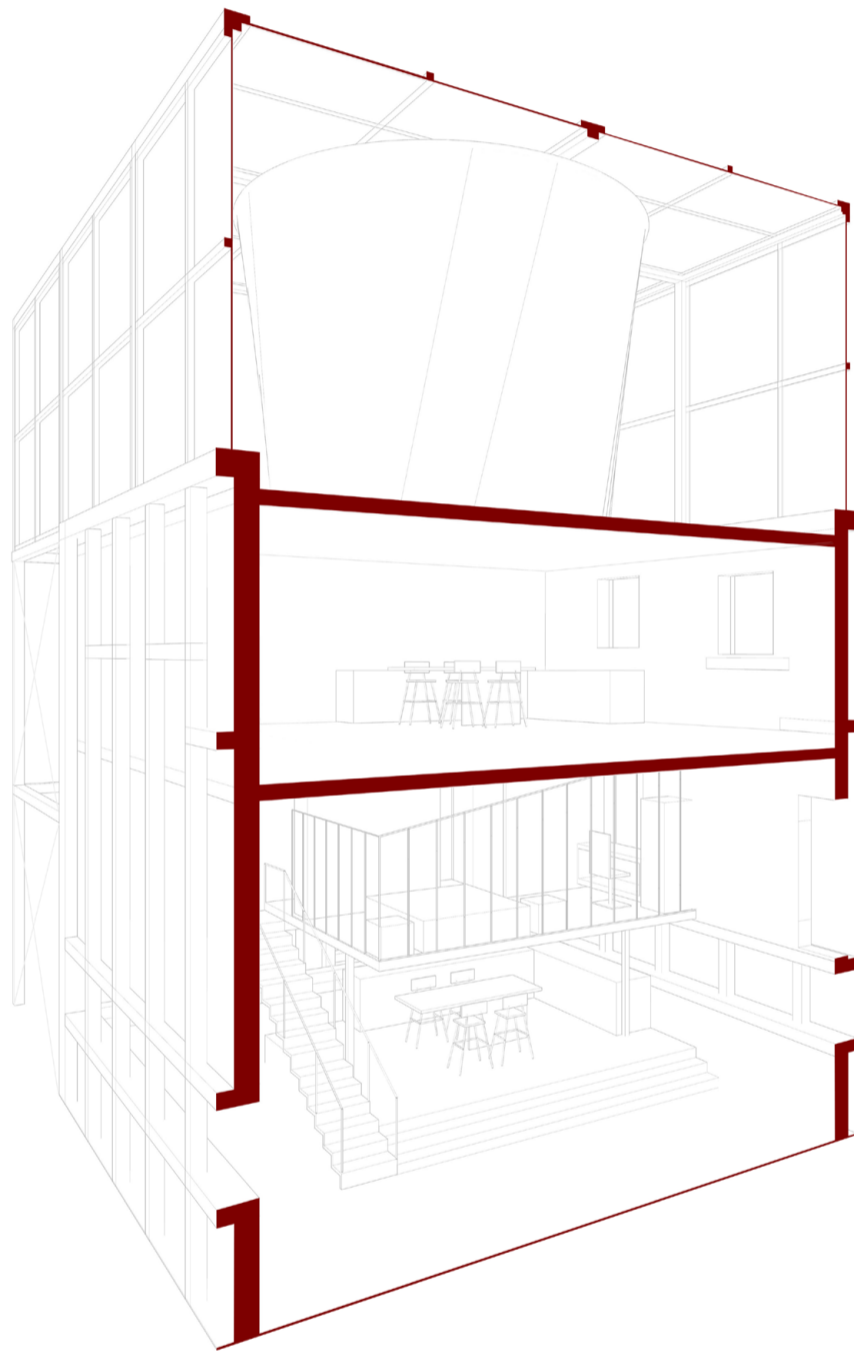
PLANIMETRIA PIANO SECONDO 1:200



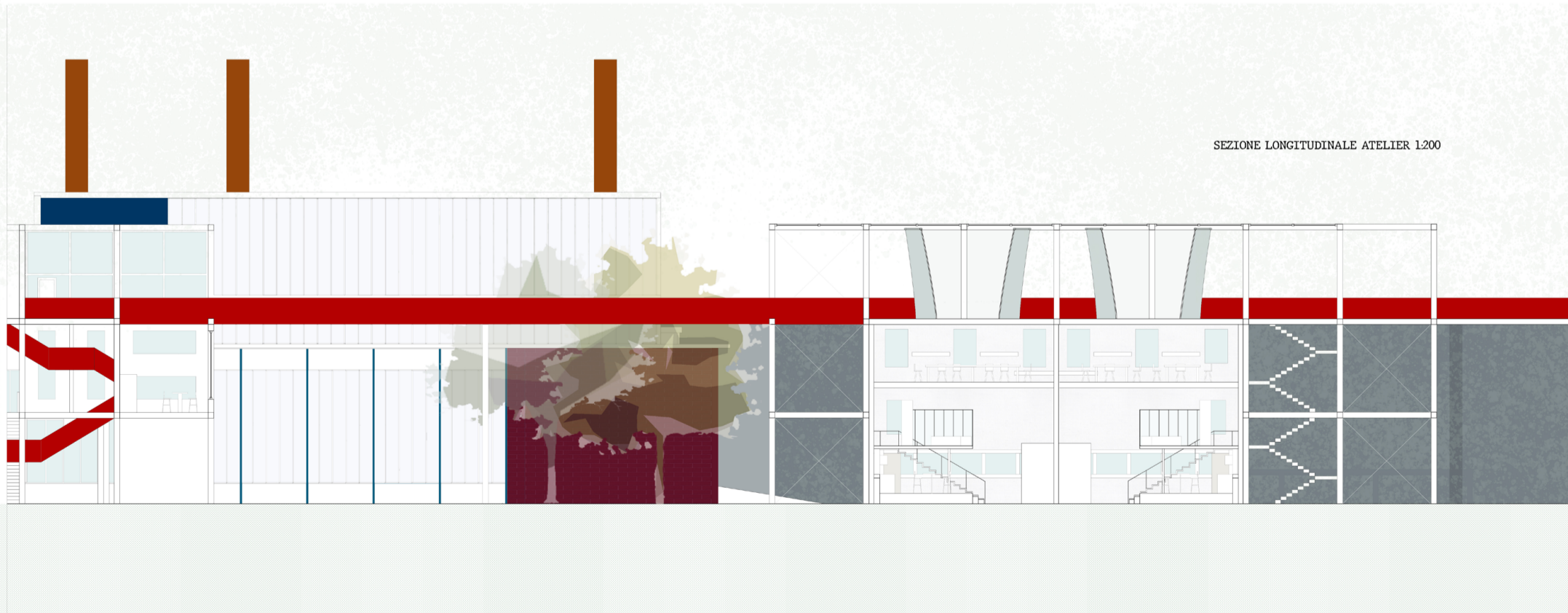
PLANIMETRIA PIANO PRIMO 1:200

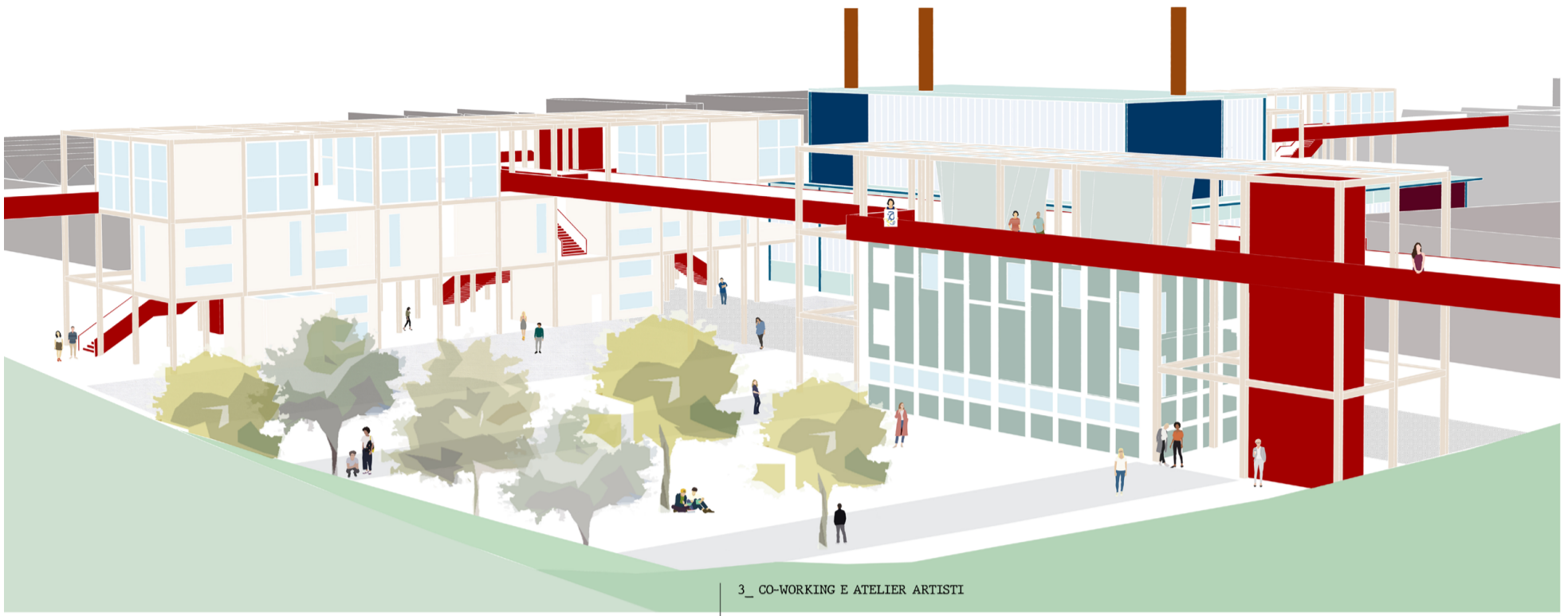
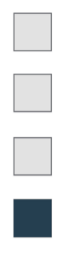


PLANIMETRIA PIANO TERRA 1:200



SEZIONE LONGITUDINALE ATELIER 1:200





3_ CO-WORKING E ATELIER ARTISTI



4_ AREA ATELIER ARTISTI

