

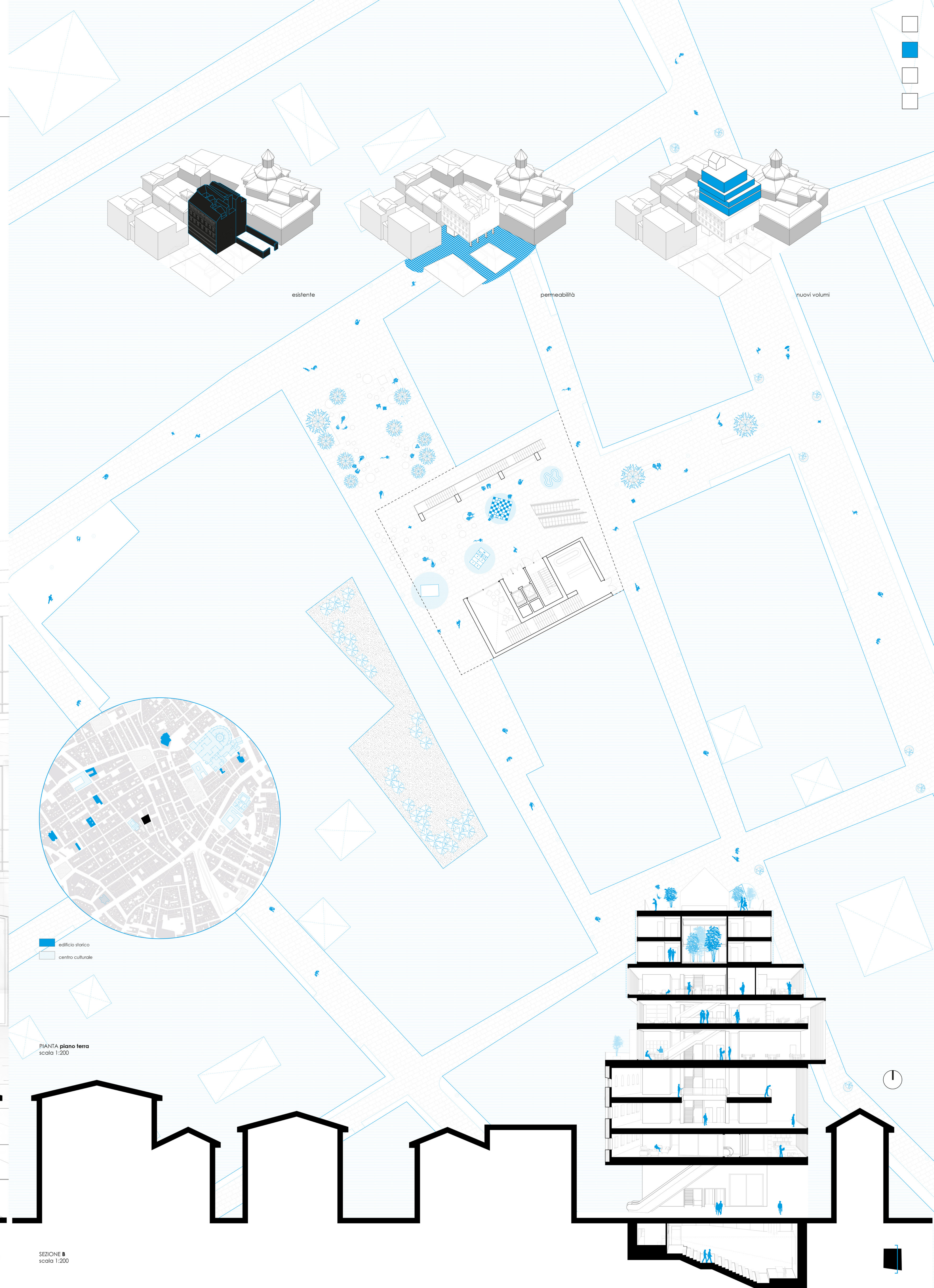


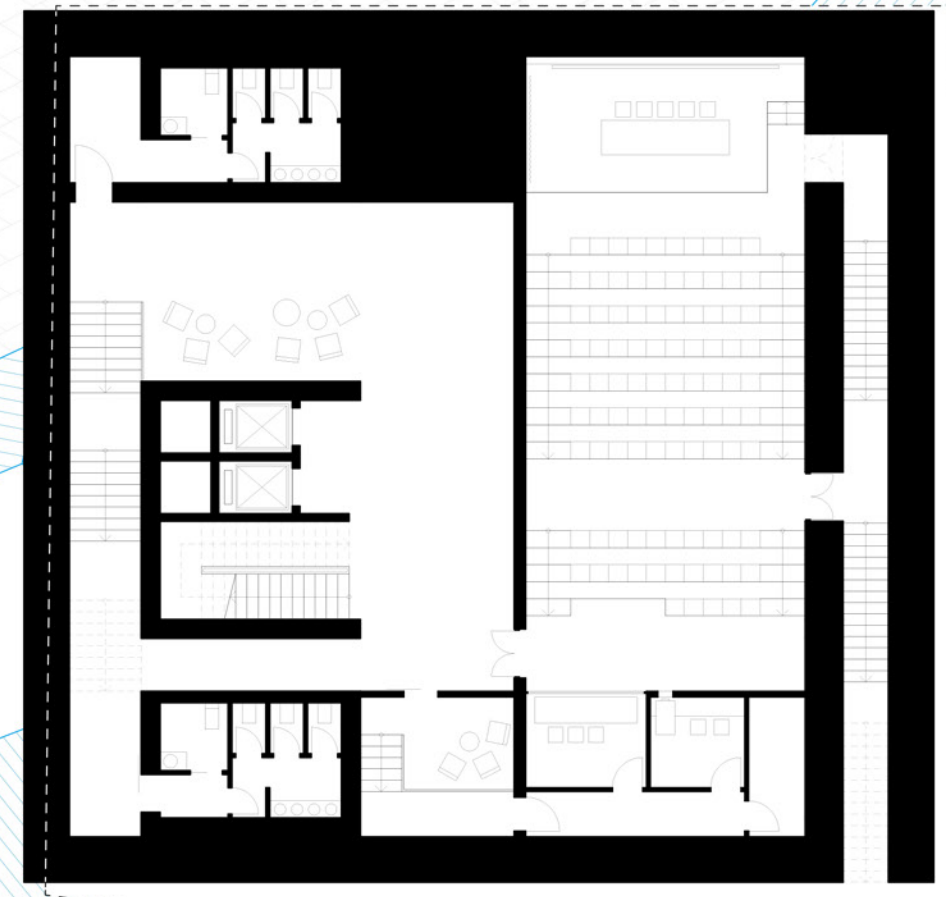
TITOLO TESI: art in residence

Relatore: prof. Pippo Ciorra
Correlatore: prof. Emanuele Marcotullio

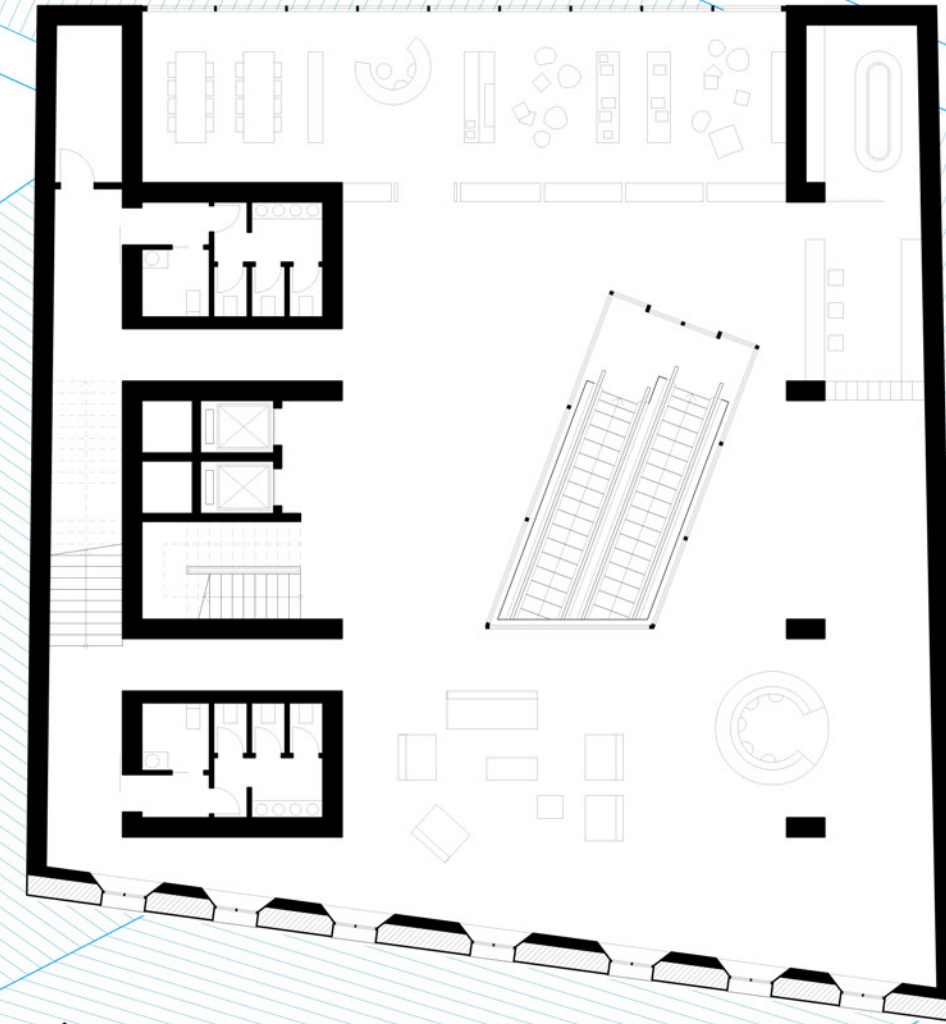
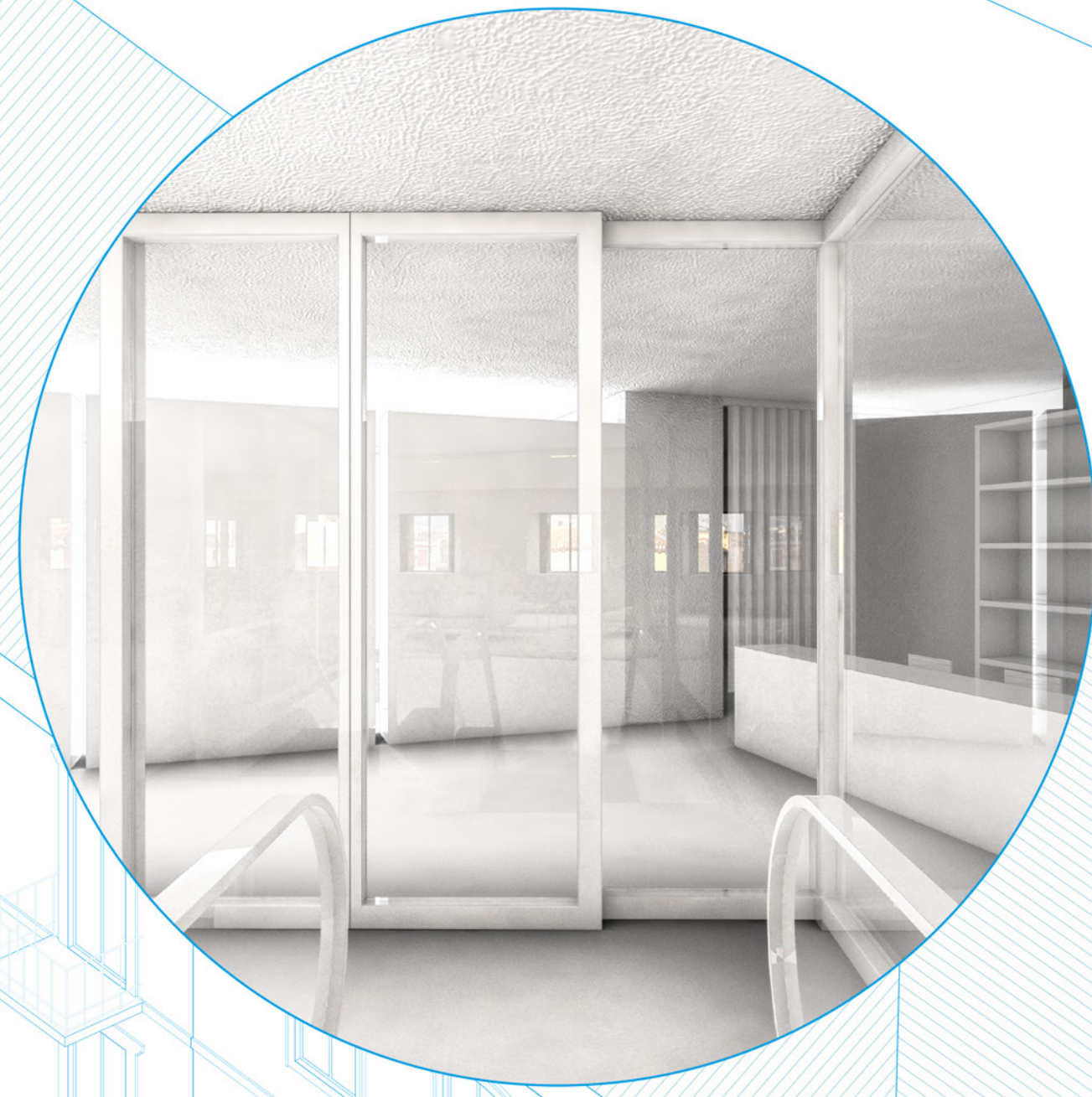
Laureanda: Alessia Angelici

L'edificio Vázquez o del Lino, sorge nel quartiere storico della Magdalena, a Granada. Il quartiere della Magdalena ha un carattere sia commerciale che culturale attrattando studenti e turisti. Nonostante sia la culla dell'arte, il quartiere, così come l'edificio Vázquez, si trova in un completo stato di abbandono.
Ambizione del progetto è quello di farlo diventare un centro di aggregazione, un punto di riferimento per il quartiere e il turismo. La strategia architettonica è iniziata dalla demolizione di tutto l'edificio originario conservando solo la facciata neoclassica in laterizio, poiché nel corso del tempo, non ha subito modifiche a differenza del resto. La rimozione dei primi piani dell'edificio ha determinato una continuità con la piazza antistante. Essa diventa uno spazio urbano di incontro e accesso all'edificio stesso. Mentre i primi piani dell'edificio, ai quali corrisponde la facciata, riprendono in pianta, il disegno del perimetro dell'edificio originale, i piani superiori nascono dalla composizione di cubi, di varie dimensioni ed altezze che vengono inlucati uno sull'altro. Grazie al gioco delle scatole, alcuni piani dispongono di terrazze che aprono le vedute al paesaggio urbano.

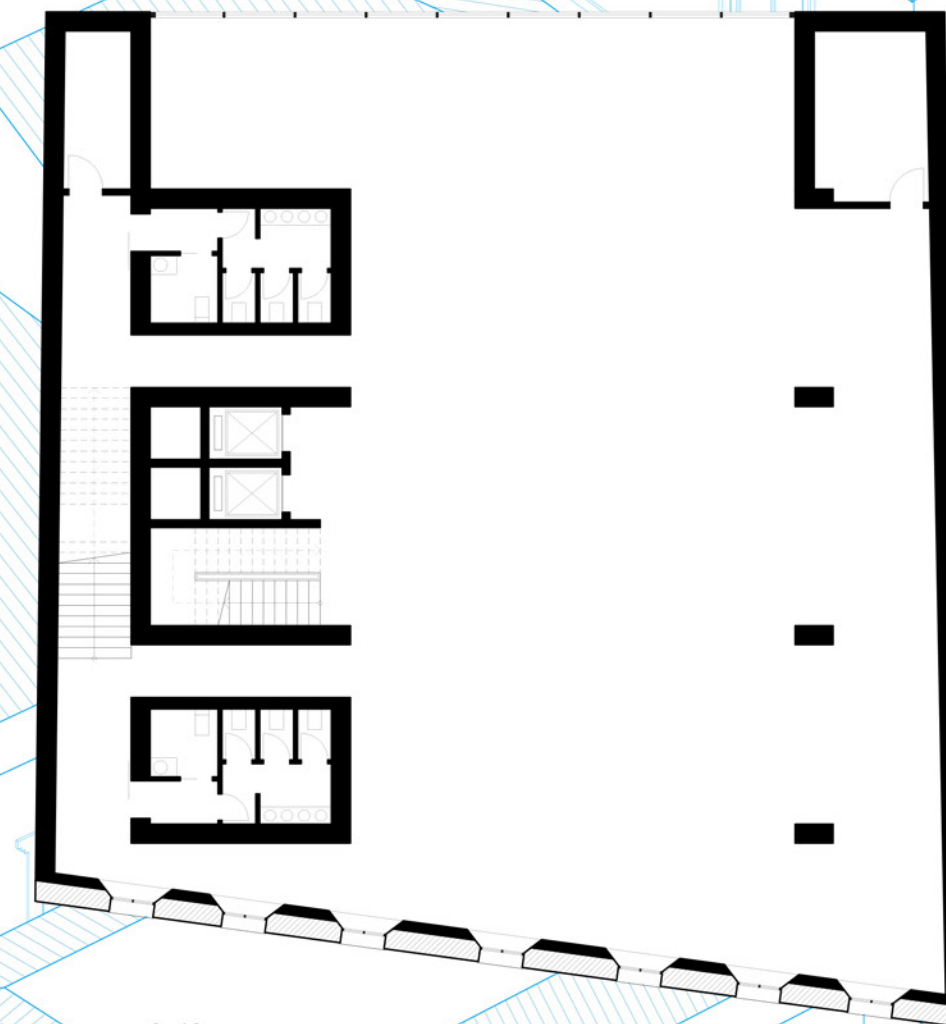




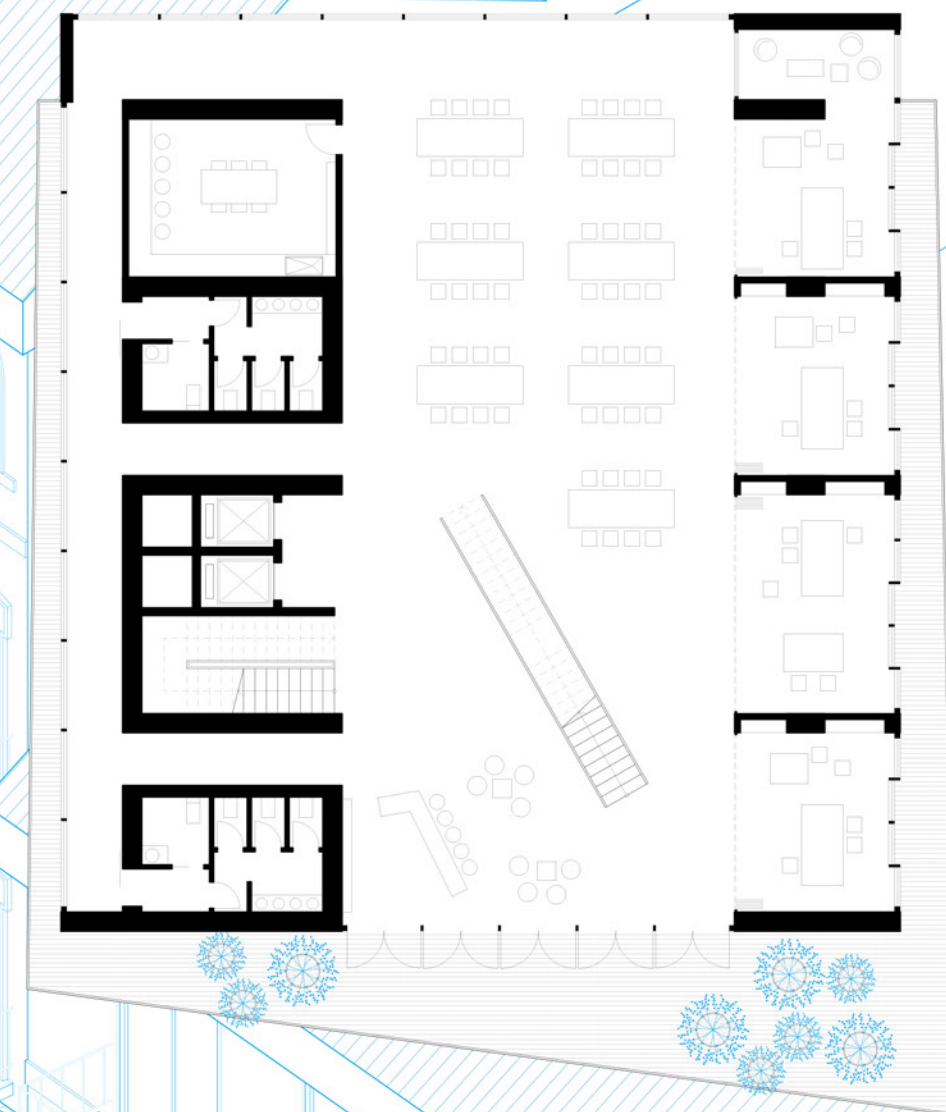
piano interrato



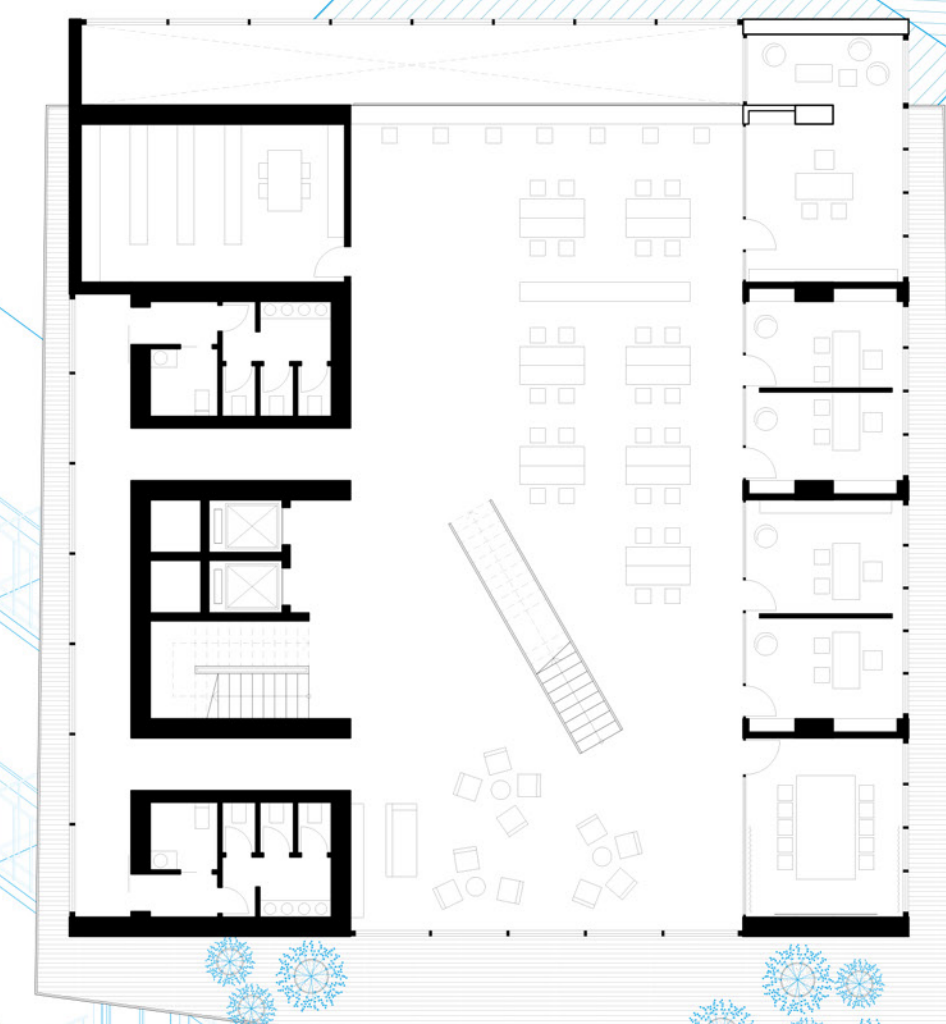
piano primo



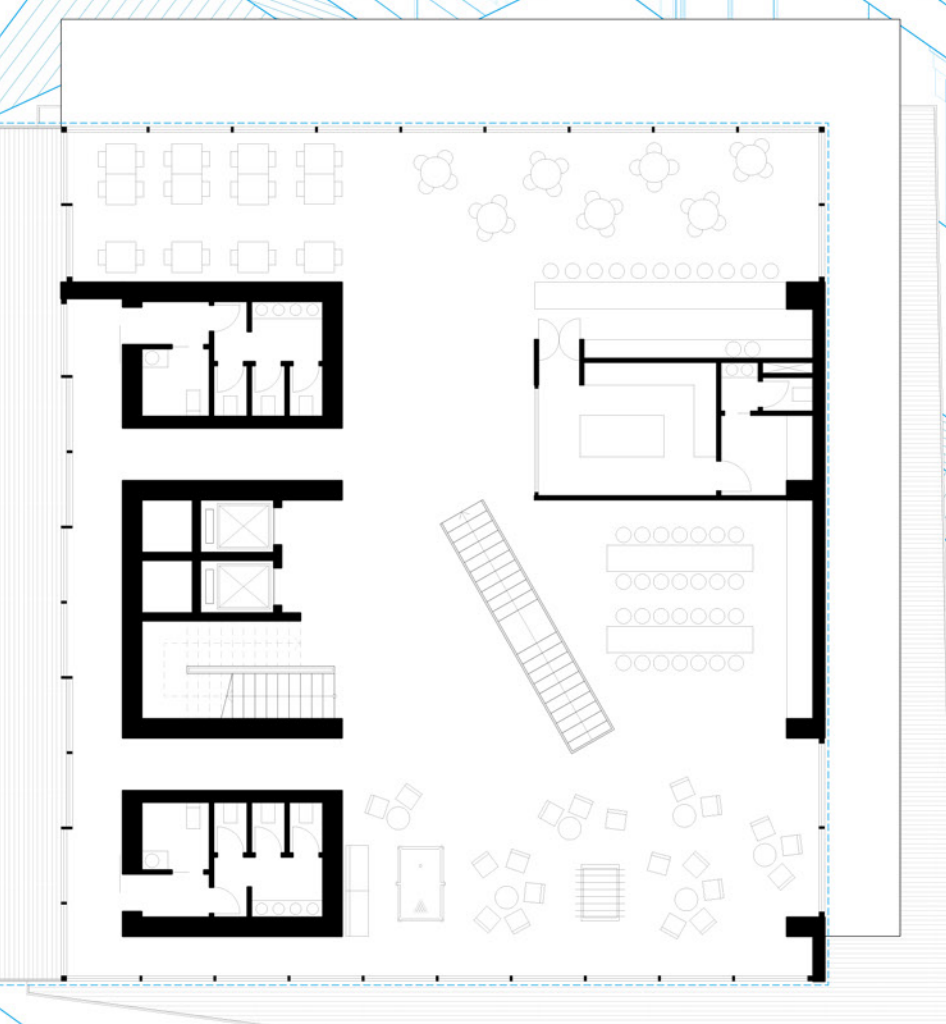
piano secondo | terzo



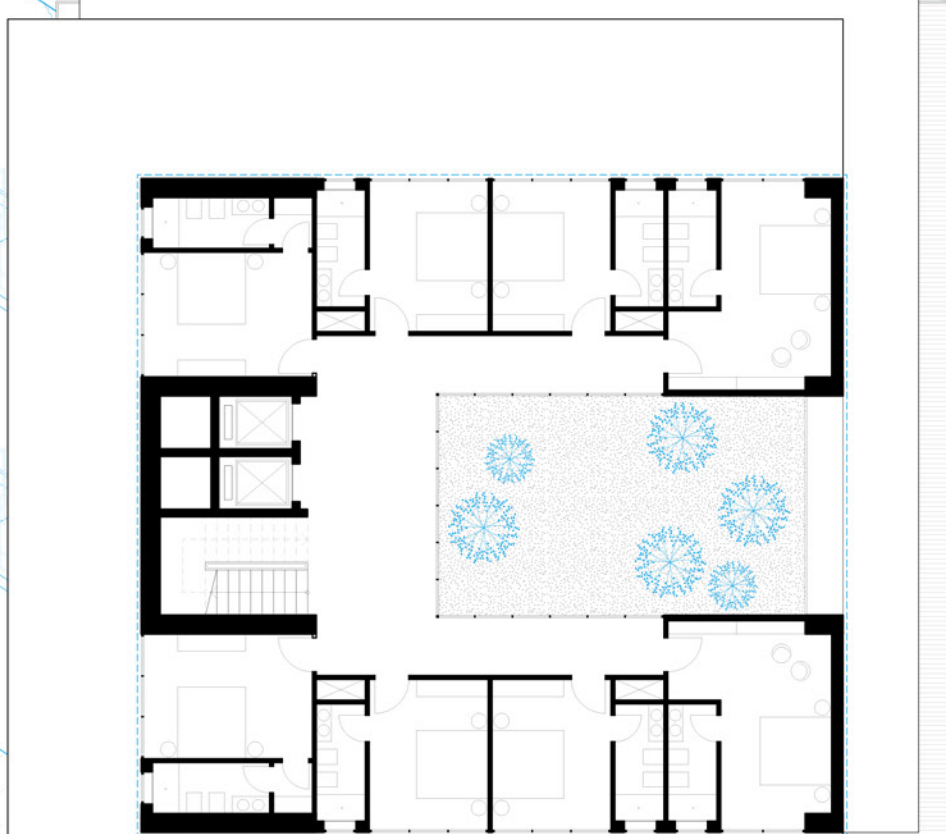
piano quarto



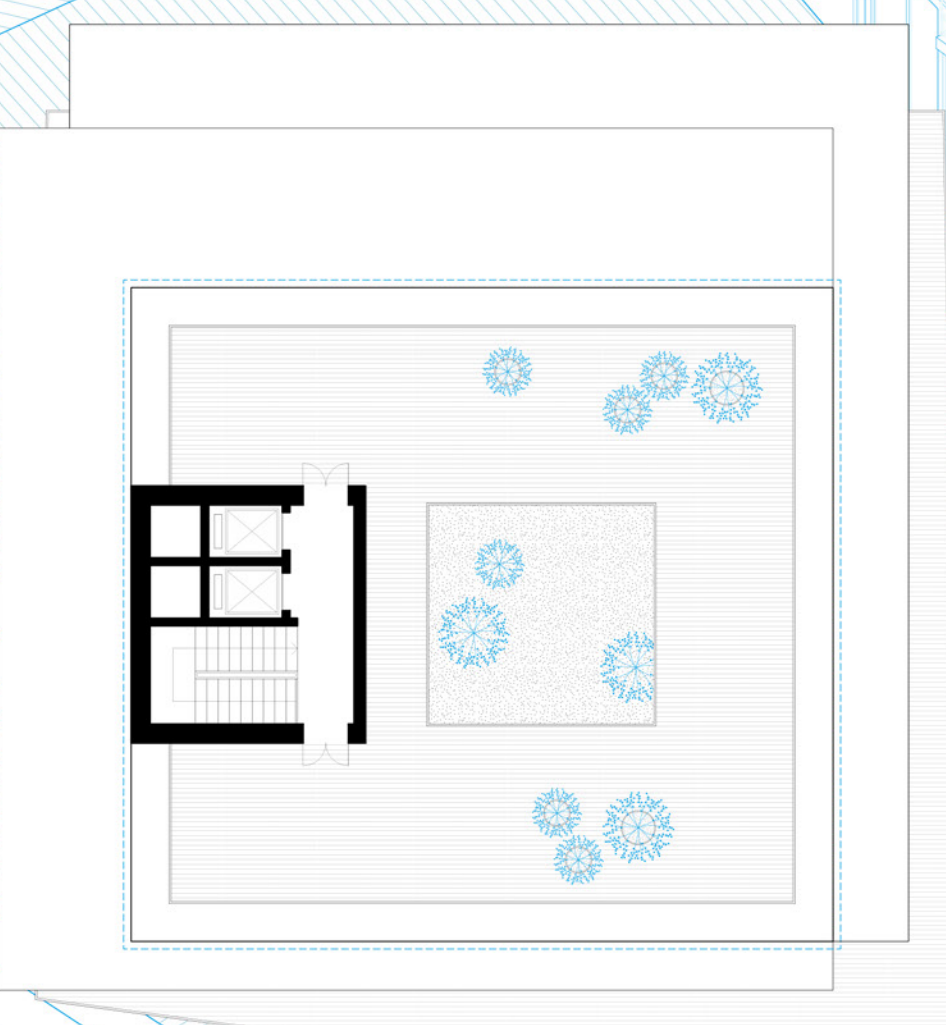
piano quinto



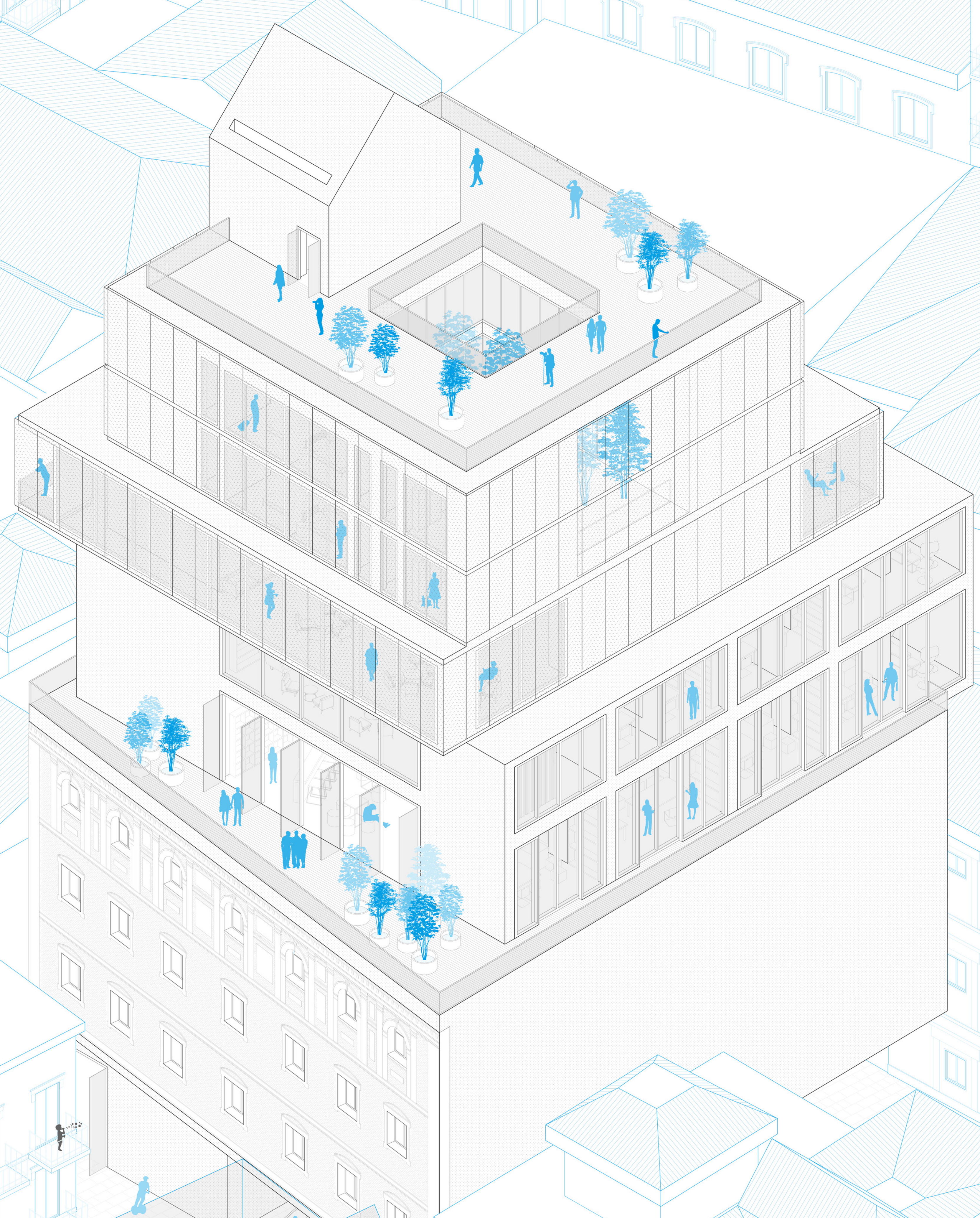
piano sesto



piano settimo | ottavo



copertura



ASSONOMETRIA
scala 1:100