

Legenda

- Sistema Insedativo :**
- Città Storica
- Tessuti :**
- Consolidato
 - Espansione
- Destinazione d'uso :**
- Residenziale
 - Prevalentemente Residenziale
 - Produttivo
 - Religioso
- Principali Servizi e Attrezzature :**
- Amministrativi
 - Sistema Culturale
 - Attrezzature Sanitarie
 - Attrezzature Sportive
 - Attrezzature Scolastiche
- Impianto Cimiteriale**
- Sistema della Mobilità**
- Infrastrutture :**
- Stazione Ferroviaria
 - Linea Ferroviaria
 - Viabilità di Connessione Territoriale
 - Viabilità di Connessione Urbana
 - Viabilità di Connessione Secondaria
 - Viabilità di Quartiere
- Infrastrutture della Sosta :**
- Parcheggi di Interscambio
 - Parcheggi a servizio delle Attrezzature
 - Parcheggi a servizio delle Residenze
- Sistema Ambientale**
- Fiume Potenza
 - Torrenti
- Verde Naturale :**
- Vegetazione Ripariale
 - Massa Arborea
- Verde Antropico :**
- Verde Agricolo**
 - Vigneti
 - Oliveti
 - Seminativo
 - Verde Pubblico**
 - Verde Attrezzato
 - Giardini
 - Verde Privato**
 - Religioso
 - Scolastico
- Area in Disuso :**
- Aree di Demolizione
 - Aree Produttive Dismesse
 - Aree Libere non Utilizzate



Piano Assetto Idrogeologico (PAI)

CARTA DEL RISCHIO IDROGEOLOGICO



LEGENDA

- Aree a rischio frana (Codice F-xx-yyyy)**
- Rischio moderato (R1)
 - Rischio medio (R2)
 - Rischio elevato (R3)
 - Rischio molto elevato (R4)
- Aree a rischio esondazione (Codice E-xx-yyyy)**
- Rischio moderato (R1)
 - Rischio medio (R2)
 - Rischio elevato (R3)
 - Rischio molto elevato (R4)
- Aree a rischio valanga (Codice V-xx-yyyy)**
- Rischio molto elevato (R4)
- Limite di Bacino Idrografico

Risorse

Sistema ambientale e paesaggistico

- Fiume Potenza , elemento di connessione ambientale
 - Presenza di aree libere ubicate in punti strategici rispetto al corso fluvial da poter riprogettare
 - Presenza di beni culturali diffusi: sul territorio ci sono chiese , monasteri , palazzi storici , monumenti , torri di elevato interesse storico architettonico
 - elevata qualità ambientale caratterizzata da un elevate biodiversità
- Sistema Insediativo**
- Centro storico di elevato valore simbolo di identità del luogo
 - Presenza di un ricco patrimonio storico-architettonico
 - Qualità dell'abitare dovuto alla presenza di un ricco contesto ambientale e paesaggistico
 - Attrezzature scolastiche che accolgono anche studenti dei paesi limitrofi e rappresentano un punto di riferimento culturale per il borgo

Sistema Infrastrutturale

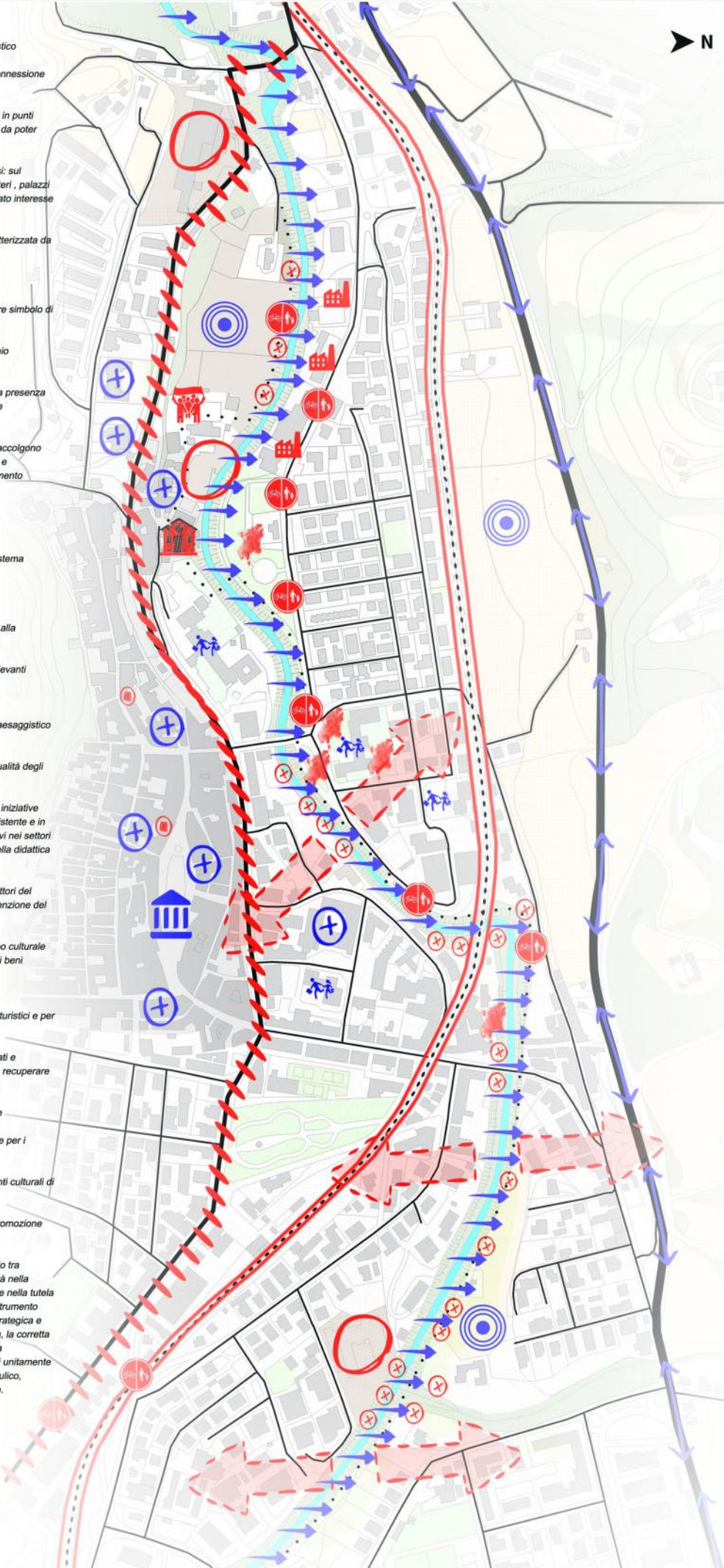
- Discreti collegamenti con il sistema insediativo a livello territoriale

Sistema demografico e Sociale

- Diffuso senso di propensione alla partecipazione alla vita cittadina
- Assenza di problemi sociali rilevanti

OPPORTUNITA'

- Mantenimento del mosaico paesaggistico e dell'attrattiva turistica
- Preservare e accrescere la qualità degli ambienti naturali e antropici
- Promuovere eventi tematici e iniziative integrate nell'offerta culturale esistente e in collaborazione con i soggetti attivi nei settori dell'educazione, della cultura, della didattica ambientale
- Coinvolgere gli abitanti e gli attori del territorio nella gestione e manutenzione del patrimonio pubblico
- Crescita della domanda di tipo culturale legata alle identità dei luoghi e ai beni culturali
- Promuovere il recupero a fini turistici e per i servizi alla popolazione
- Centri storici in parte recuperati e presenza di contenitori storici da recuperare anche a fini di carattere turistico
- Riqualificare le aree dismesse
- Sviluppo di mobilità alternative per i residenti e i turisti
- Promozione di attività ed eventi culturali di grandi richiamo
- Strumenti comunitari per la promozione culturale
- Il Contratto di Fiume , accordo tra soggetti che hanno responsabilità nella gestione e nell'uso delle acque, e nella tutela dell'ambiente. Si tratta di uno "strumento volontario di programmazione strategica e negoziata che persegue la tutela, la corretta gestione delle risorse idriche e la valorizzazione dei territori fluviali unitamente alla salvaguardia dal rischio idraulico, contribuendo allo sviluppo locale.



Componenti Strutturali

- Città Storica
- Edificato
- Verde Ripariale
- Seminativo
- Fiume
- Viabilità Di collegamento Territoriale
- Viabilità Urbana Primaria
- Viabilità Urbana Secondaria
- Aree non utilizzate

Criticità

- Sistema ambientale e paesaggistico**
- Scarsa accessibilità e valorizzazione del Fiume Potenza
 - Detrattori di paesaggio generati da impianti produttivi in aree sensibili sotto il profilo ambientale
 - Scarsa manutenzione delle aree destinate a verde attrezzato
 - Cattiva gestione del patrimonio storico-culturale (Borgo Conce)
 - Mancanza di relazione tra il Fiume e la Città
 - Progressiva riduzione delle superfici erbose con conseguente perdita di biodiversità
- Sistema Insediativo**
- Abbandono e degrado di alcuni insediamenti
 - Presenza di aree industriali dismesse e degradate a ridosso del fiume
 - Alcune strutture per l'istruzione sono inagibili a seguito del sisma
- Sistema Infrastrutturale**
- Barriera fisica e visiva della ferrovia
 - Scarsa qualità dei percorsi ciclo-pedonali e in alcuni casi completamente inesistente
- Sistema Demografico e Sociale**
- Insufficienza di servizi alla persona
 - Mancanza di luoghi per la socializzazione
 - Progressiva perdita di servizi e attività economiche con conseguente spopolamento
- Minacce**
- Progressivo abbandono delle aree Storiche, con avanzamento del degrado urbano e paesaggistico
 - Aumento dei flussi di traffico all'interno dell'area Storica
 - Ulteriore frammentazione degli spazi aperti
 - Diminuzione delle biodiversità



- Valorizzazione del patrimonio storico-culturale
- Tutela salvaguardia e valorizzazione delle risorse ambientali
- Miglioramento della qualità della vita attraverso l'incremento e il miglioramento dei servizi
- Risappropriazione delle aree libere, dismesse e industriali dismesse limitrofe al fiume
- Il recupero delle relazioni Città - fiume
- Creazione di un rapporto solido ed equilibrato con l'ambiente circostante

Concept



OBIETTIVI

- Tutela, salvaguardi e valorizzazione delle risorse ambientali
- Rafforzamento del corridoio ecologico fluviale
- Rinaturalizzazione, ove possibile, e realizzazione di opere a garanzia della riduzione della frammentazione degli habitat naturali
- Riappropriazione delle aree libere degradate e industriali dismesse limitrofe al fiume
- Riorganizzazione funzionale e distributiva del vuoto urbano esistente adiacente al fiume
- Riquilibrare delle aree verdi sottoutilizzate
- Recupero delle relazioni città-fiume
- Realizzazione pcaminamenti ciclopedonali per connettere le due parti
- Creazione di nuove connessioni pedonali e ciclabili
- Adeguamento percorso ciclopedonale esistente

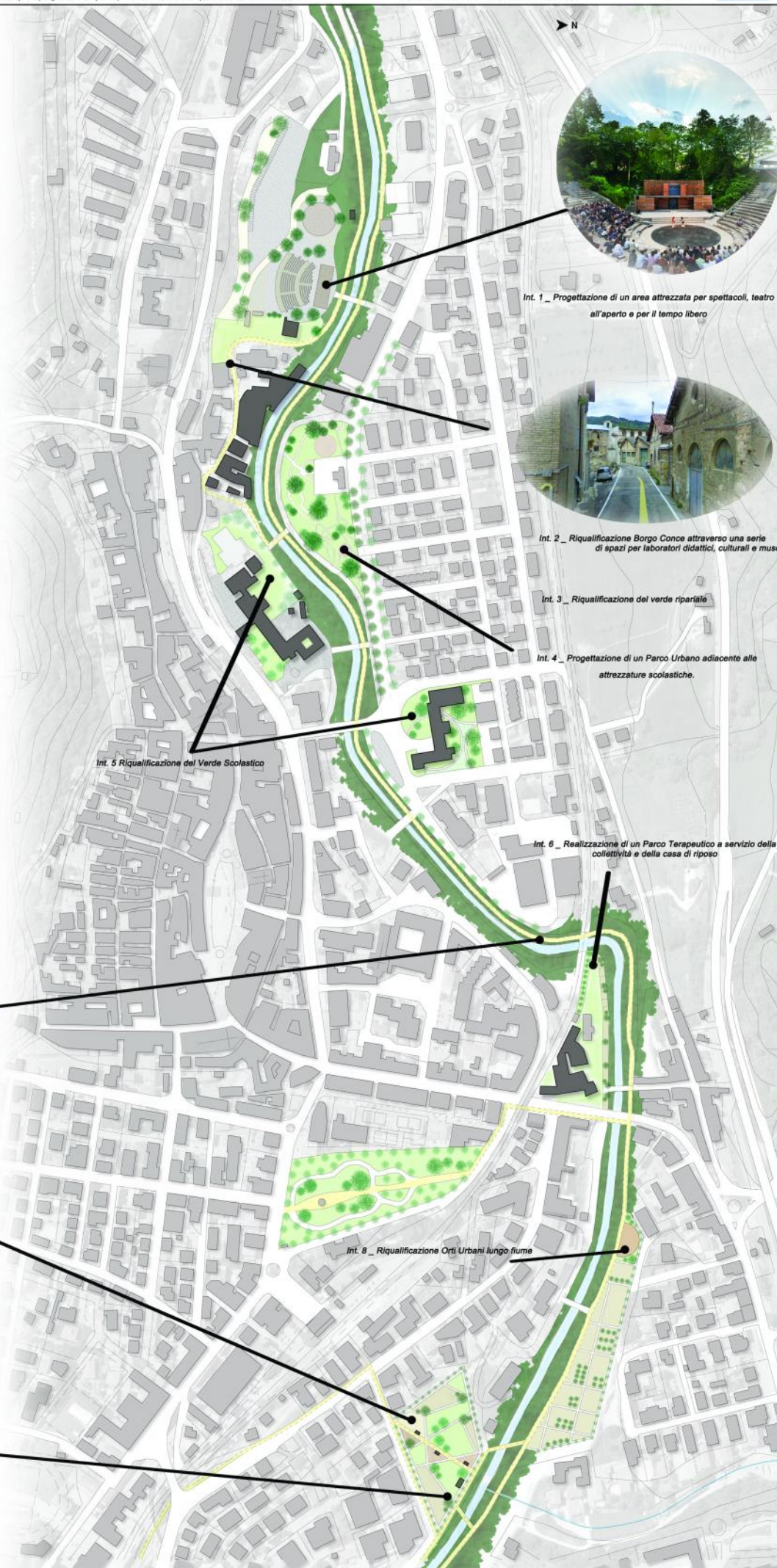


Int. 7 _ Rivalorizzazione e progettazione della pista ciclopedonale

Int. 9 _ Creazione di una nuova Piazza con affacci sul fiume e che rappresenti nuovo luogo di identità del quartiere



Int. 10 _ Realizzazione di nuovi attraversamenti e punti strategici per l'osservazione e la percezione del paesaggio circostante



Int. 1 _ Progettazione di un'area attrezzata per spettacoli, teatro all'aperto e per il tempo libero



Int. 2 _ Riquilibrare Borgo Conco attraverso una serie di spazi per laboratori didattici, culturali e museali

Int. 3 _ Riquilibrare del verde ripariale

Int. 4 _ Progettazione di un Parco Urbano adiacente alle attrezzature scolastiche.

Int. 5 Riquilibrare del Verde Scolastico

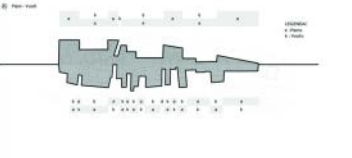
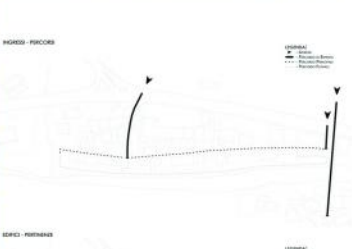
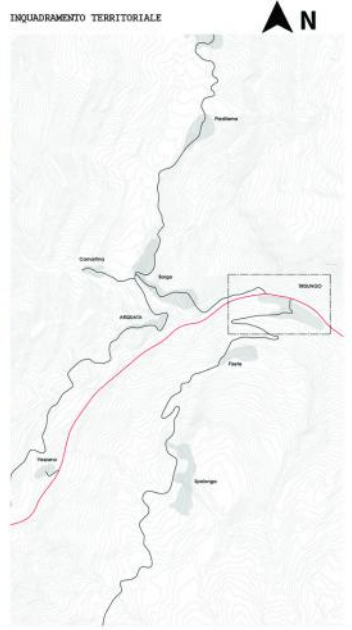
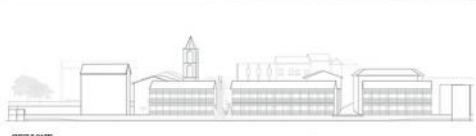
Int. 6 _ Realizzazione di un Parco Terapeutico a servizio della collettività e della casa di riposo

Int. 8 _ Riquilibrare Orti Urbani lungo fiume

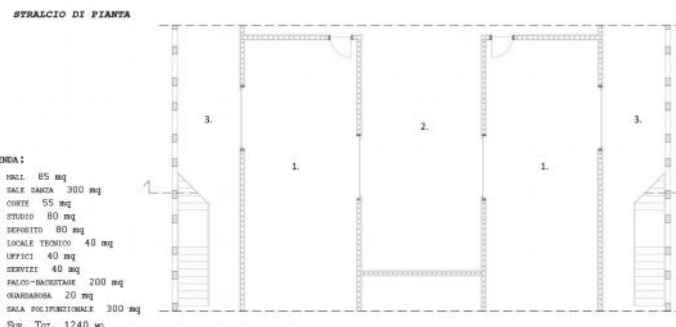
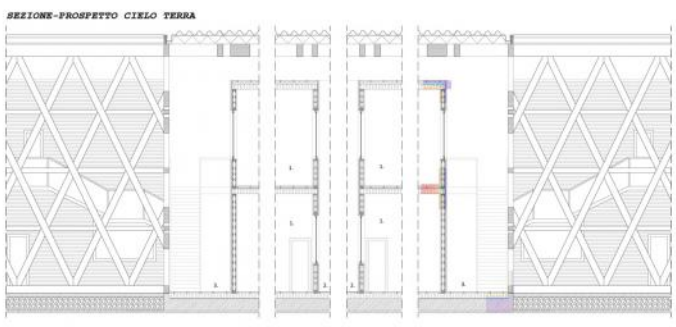
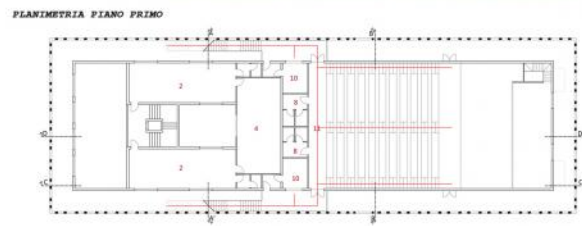
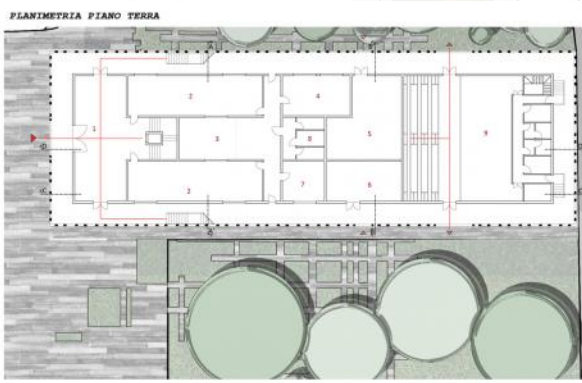
Laboratorio di Costruzione dell'Architettura
 PLANIVOLUMETRICO



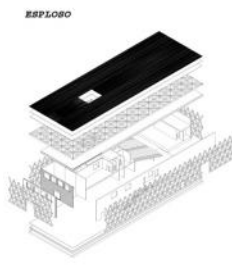
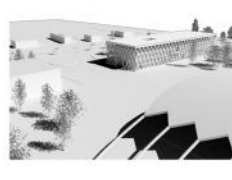
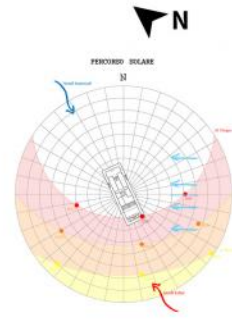
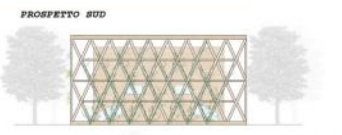
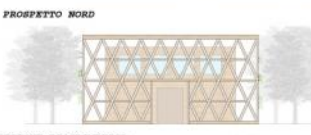
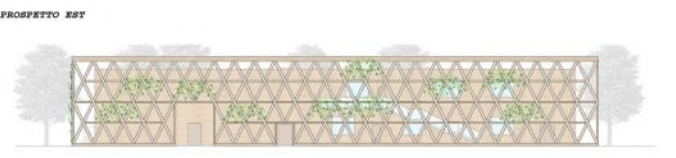
PIANTA PIANO TERRA PIANIA PIANO PRIMO



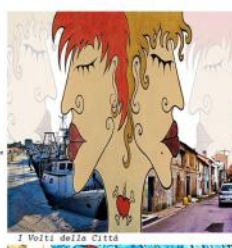
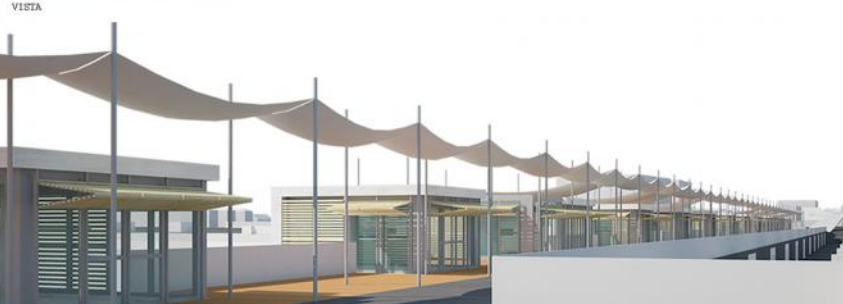
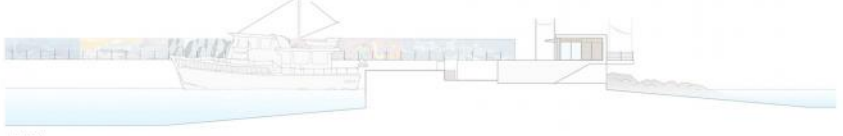
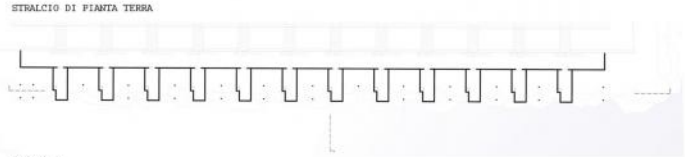
Laboratorio di Costruzione dell'Architettura



- LEGENDA:**
1. HALL 85 mq
 2. SALE SANDA 300 mq
 3. CORRE 55 mq
 4. STUDIO 80 mq
 5. DEPOSITO 80 mq
 6. LOCALE TECNICO 40 mq
 7. UFFICI 40 mq
 8. SERVIZI 40 mq
 9. SALO-MANIFESTARE 200 mq
 10. GUARDAROBBA 20 mq
 11. SALA POLIFUNZIONALE 300 mq
- Sup. Tot. 1240 mq



Laboratorio di Progettazione dell'Architettura



RI-Abitare il Parco

La strategia progettuale è di intervenire nell'area lungo il **Fiume Potenza** e di sfruttare le aree libere, degradate e in disuso che offrono un'occasione di inserimento di nuove funzionalità sociali, prevedendo anche nuovi spazi per il tempo libero, per la cultura e a servizio del nuovo polo scolastico.

Le finalità progettuali riguardano innanzi tutto il recupero della relazione città-fiume attraverso una serie di collegamenti e percorsi verdi .

Un'altra finalità del progetto è il recupero delle aree industriali dismesse limitrofe al fiume come ad esempio il **Borgo Conce**, è l'unico ad avere conservato nel tempo il principale assetto urbanistico di quartiere industriale nonostante le manomissioni messe in atto nel tempo.

Il Borgo Conce sorgeva tra il Trecento e Quattrocento per merito di mercanti e imprenditori che, attraverso un'abile concorrenza commerciale verso altri comuni, erano stati capaci d'innescare un processo produttivo che investiva tutta la cultura urbana, sfruttando la crescita demografica che caratterizzava in quei secoli la città di **San Severino Marche**.

L'intenzione è di offrire un'opportunità agli abitanti di nuovi spazi per la socializzazione, per eventi didattici, museali, teatrali rispettando il valore della natura caratteristica del luogo.

Tale progetto può valorizzare sia il patrimonio storico culturale dismesso presente sul territorio, sia la salvaguardia delle risorse ambientali.

Gli interventi principali del progetto riguardano : la realizzazione di un'area destinata a teatri, spettacoli all'aperto e per il tempo libero; la riqualificazione di Borgo Conce attraverso una serie di spazi per laboratori didattici, museali , culturali;

la realizzazione di un parco terapeutico situato in prossimità della casa di riposo e

la progettazione di nuovi punti strategici e attraversamenti per l'osservazione e la percezione dell'ambiente circostante.

Emilio D'Ascenzo