

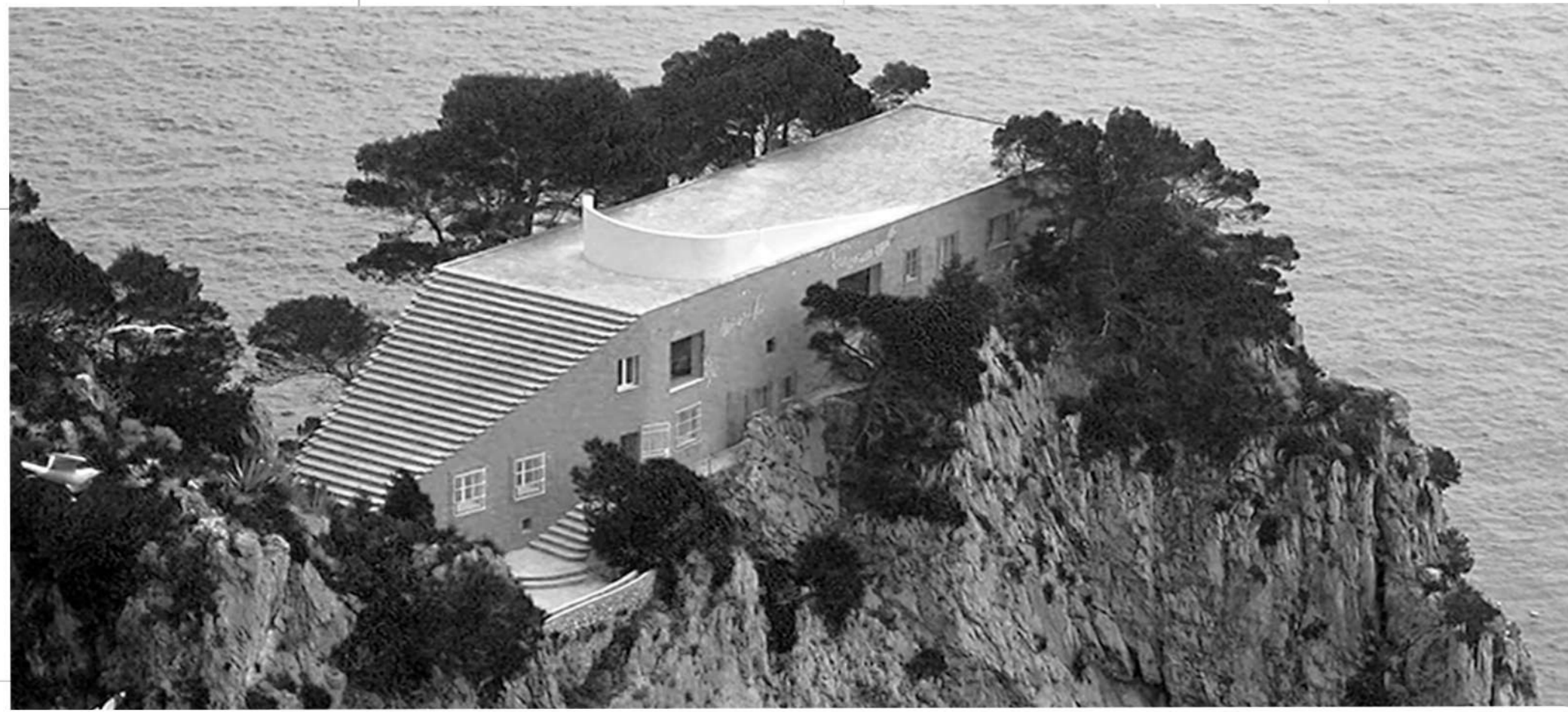
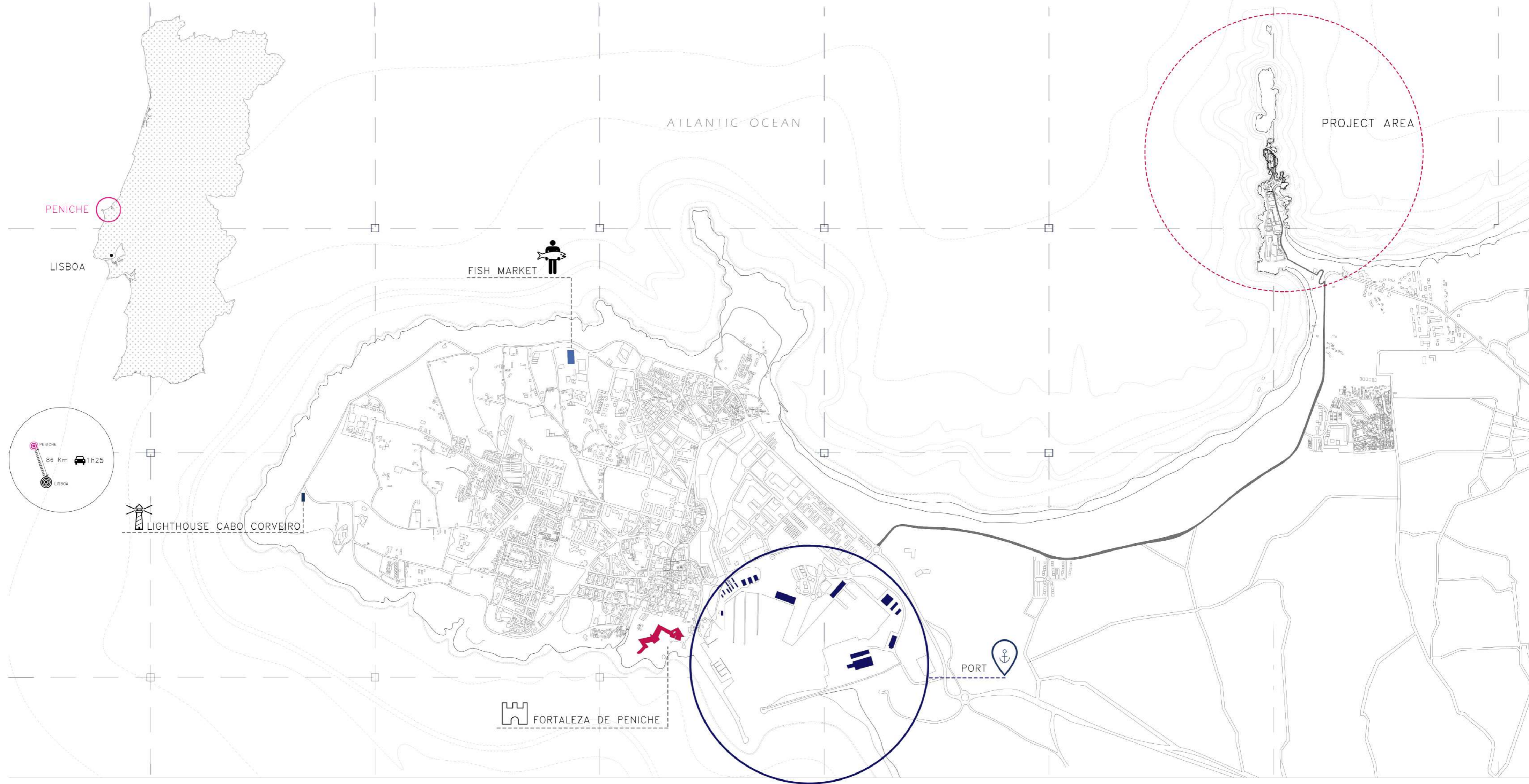
TITOLO TESI: Open air theatre

Relatore: prof. Giuseppe Ciorra

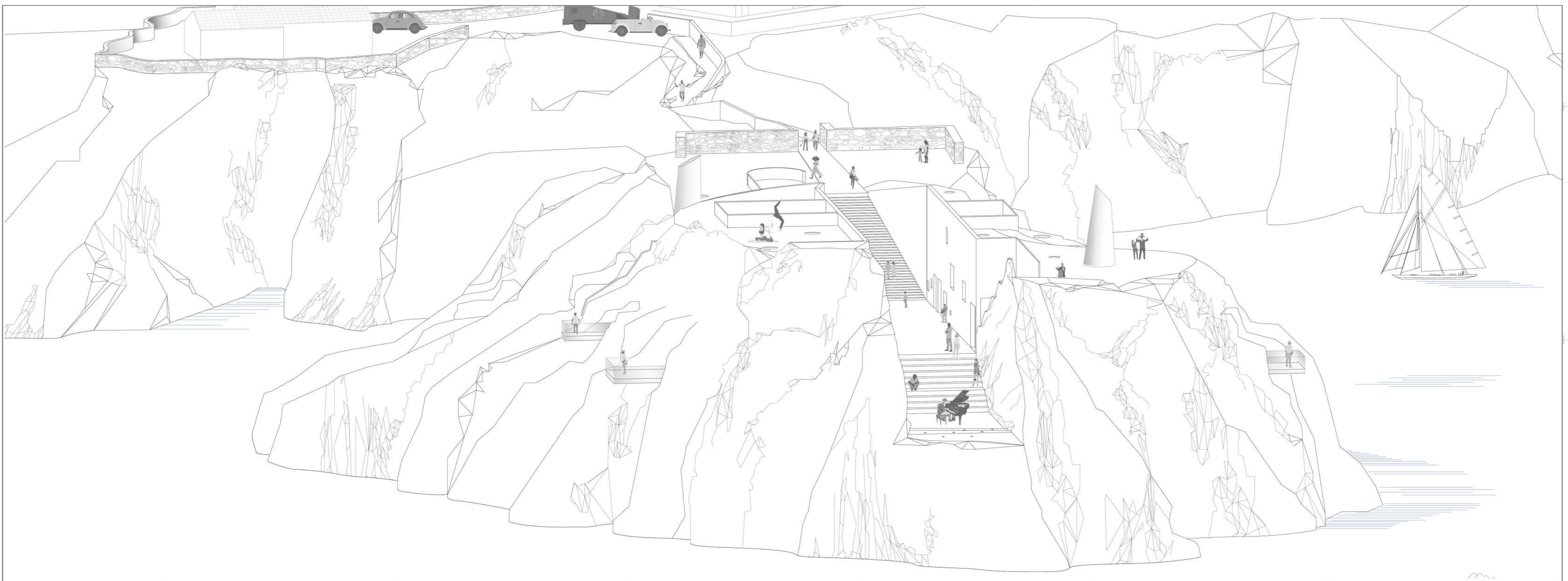
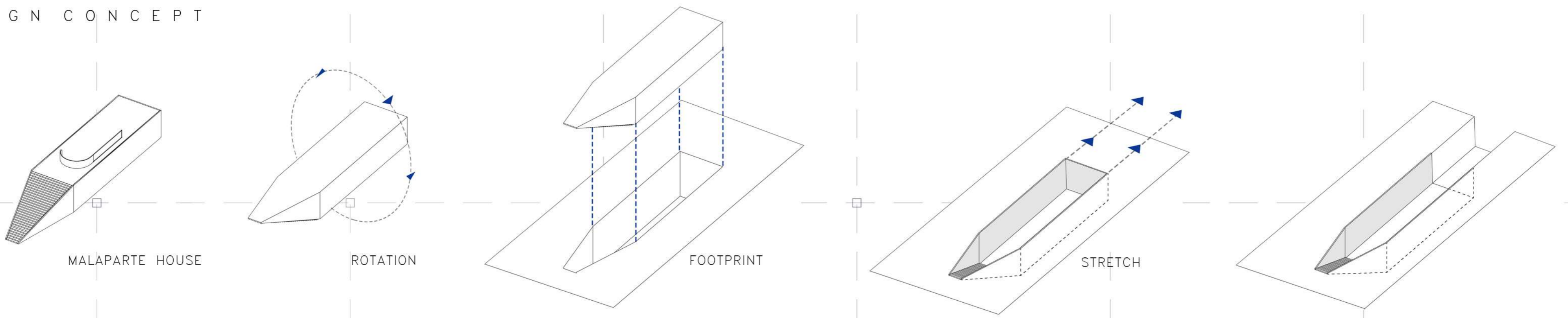
Correlatore: prof.ssa Silvia Lupini

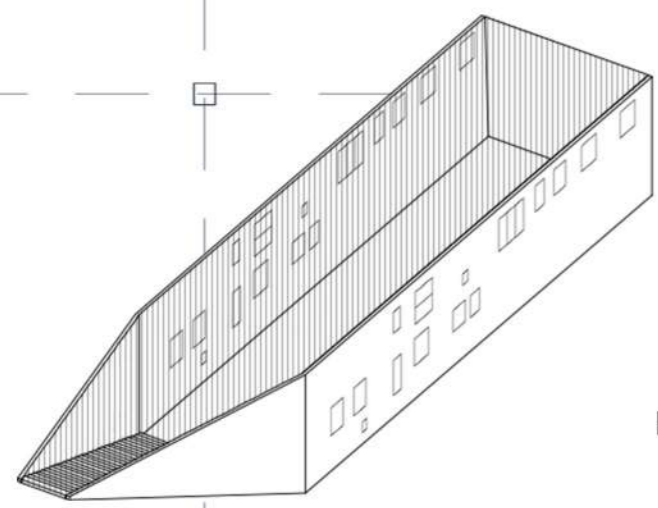
Laureanda: Federica Righetti

Open Air Theatre nasce come un taglio di superficie, racchiuso in un lembo di terra che si affaccia direttamente sull'Oceano Atlantico. Confinante con la città di Peniche, in Portogallo intende creare un nuovo rapporto reciproco tra architettura e natura, un ambiente in cui gli elementi naturali si fondono e fanno da scenario a spazi del tutto nuovi, tentando di riempire quei vuoti funzionali di una città ancora arretrata ma aperta al turismo. Si tratta di un percorso che parte dalla superficie e, che entra in contatto con la vera essenza del luogo, non alterandola, ma rispettandola e permettendo di apprezzarla anche da lontano nella sua interezza. Gli interni si articolano sulla base di percorsi lineari che permettono di connettersi direttamente al teatro e frontalmente all'ambiente esterno, a questi si aggiungono camini di luce che permettono di illuminare gli ambienti in modo solenne, evitando che il visitatore possa sentirsi sopraffatto dalla natura stessa, ma entrando a far parte di essa.

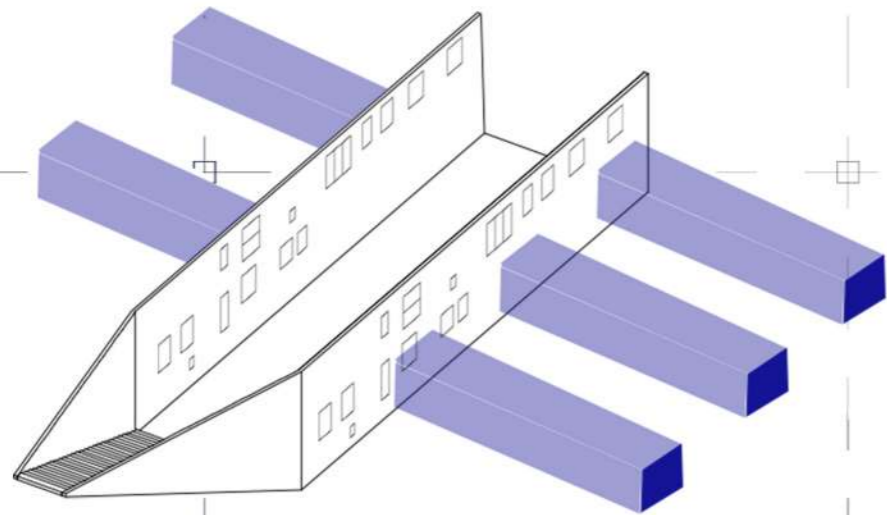


DESIGN CONCEPT

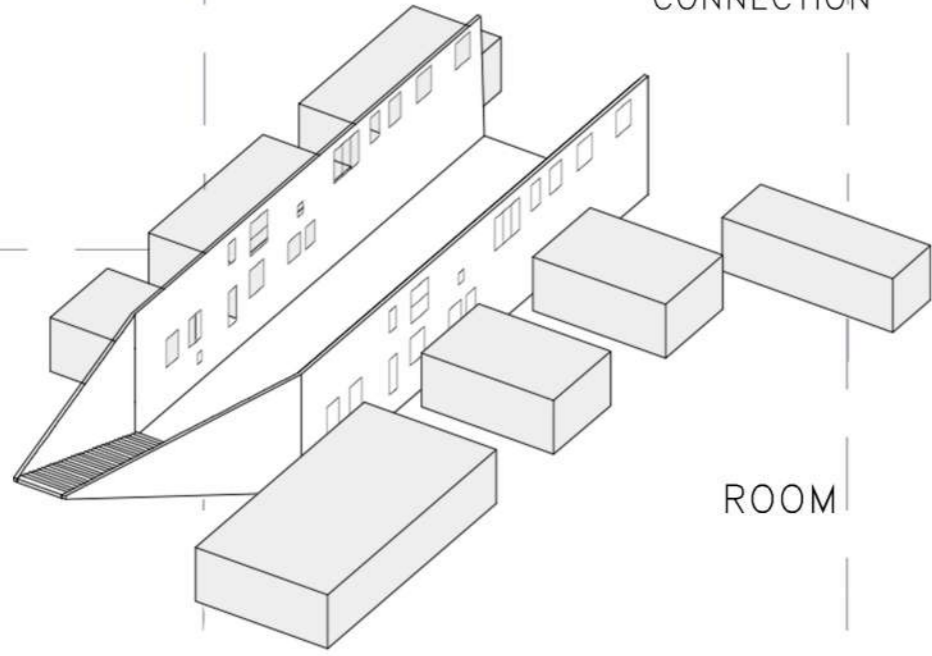




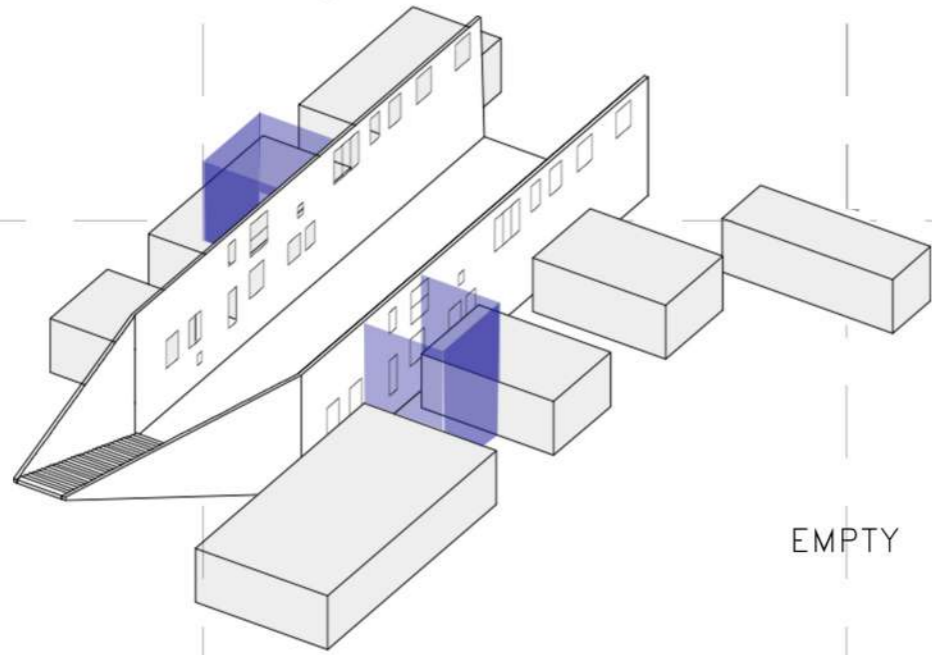
REMOVE



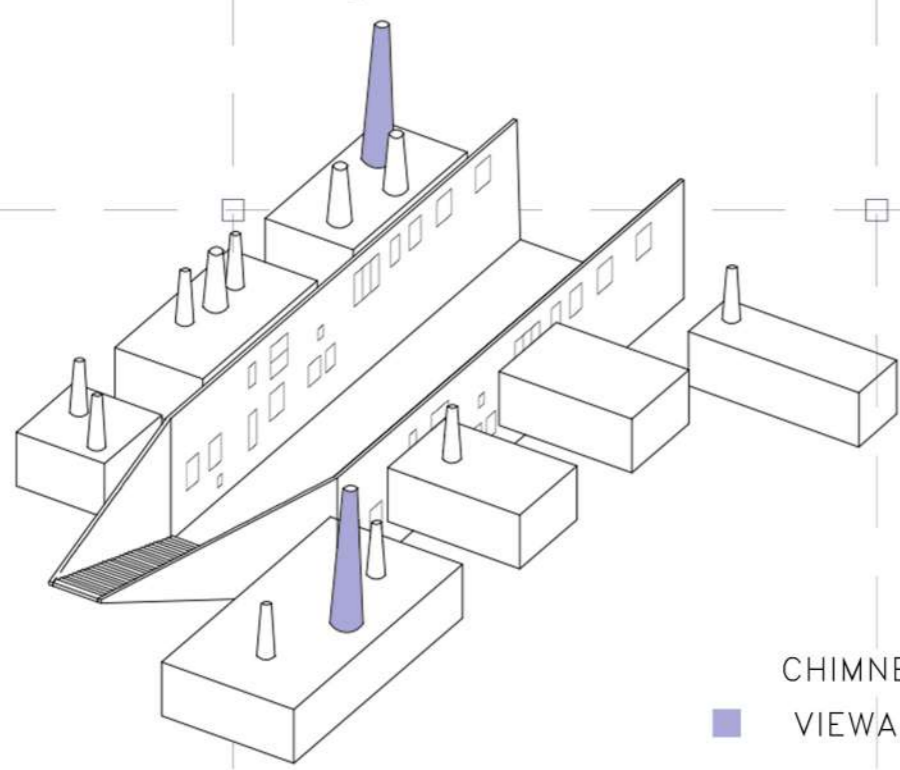
CONNECTION



ROOM

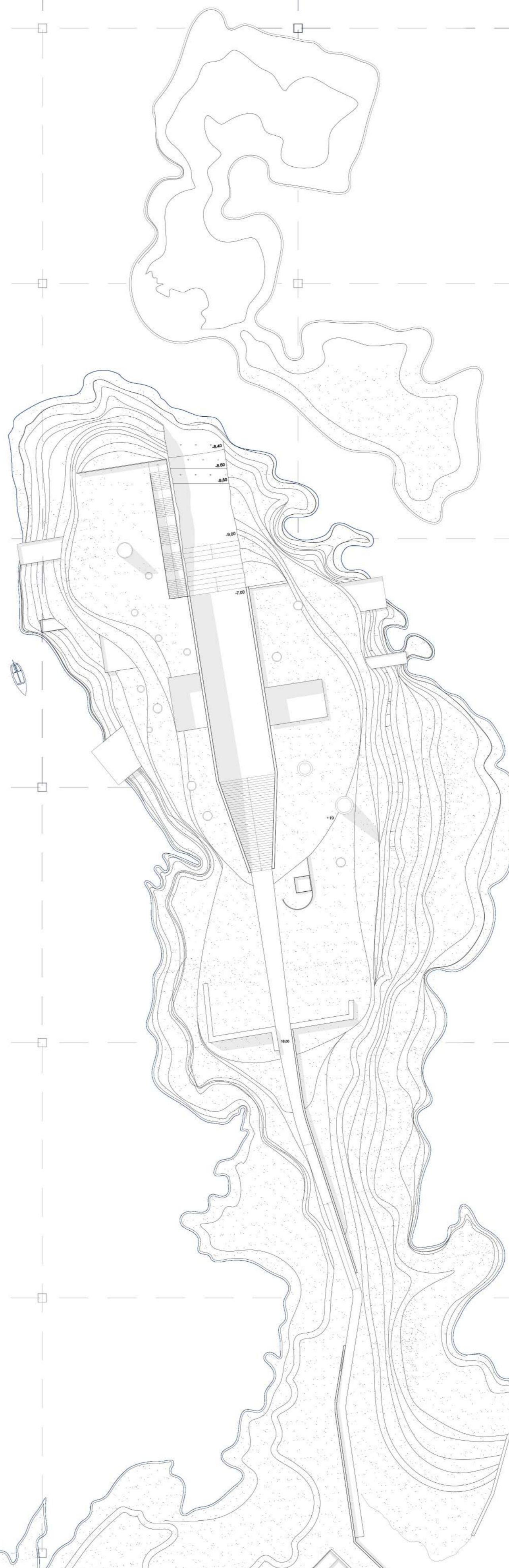
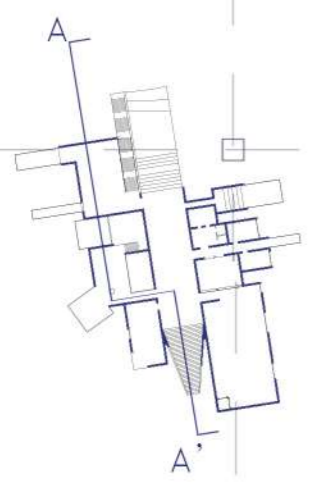


EMPTY



CHIMNEYS
VIEWABLE

NAVIGATORE



CIRCOLAZIONE UNIDIREZIONALE



TEATRO ALL'APERTO



CONNESSIONE CON IL MARE



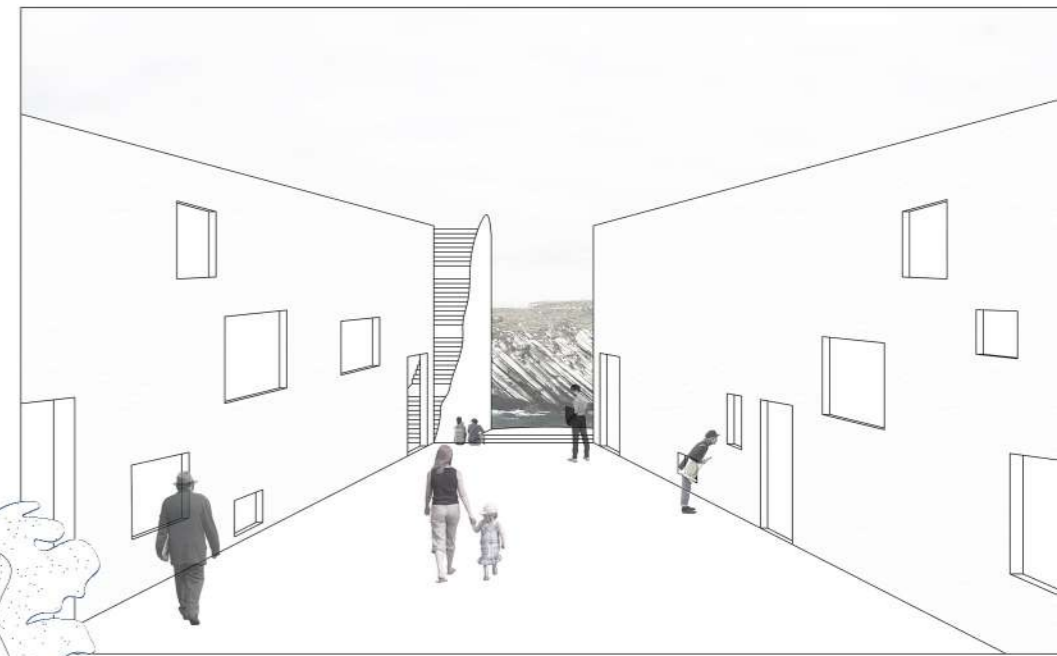
NEGATIVO



INTEGRAZIONE CON IL PAESAGGIO

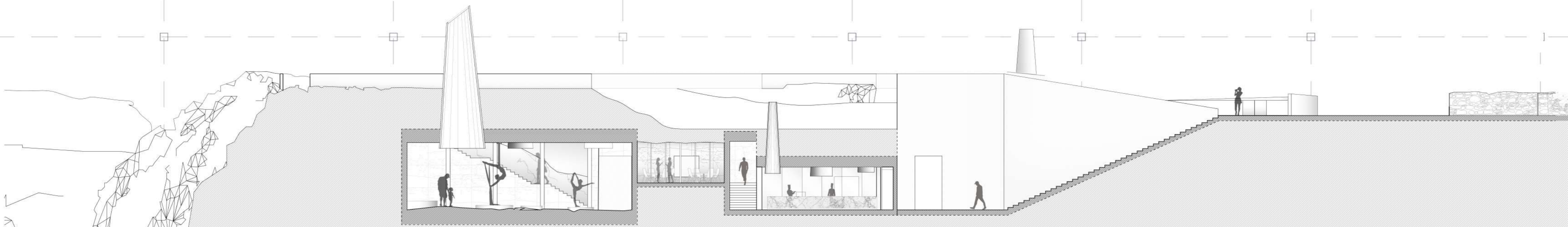


DIMENSIONI

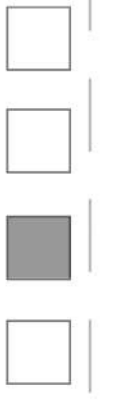


MASTER PLAN
SCALA 1:500

PROSPETTO OVEST
SCALA 1:200



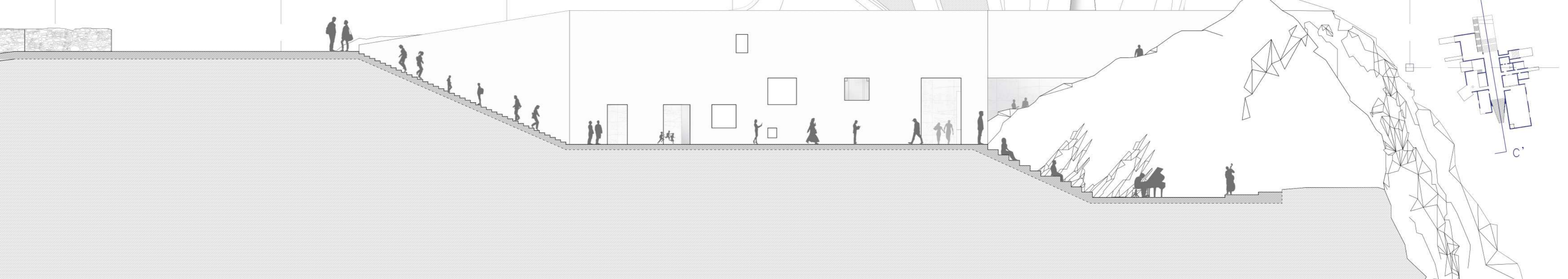
SEZIONE A-A'
SCALA 1:200

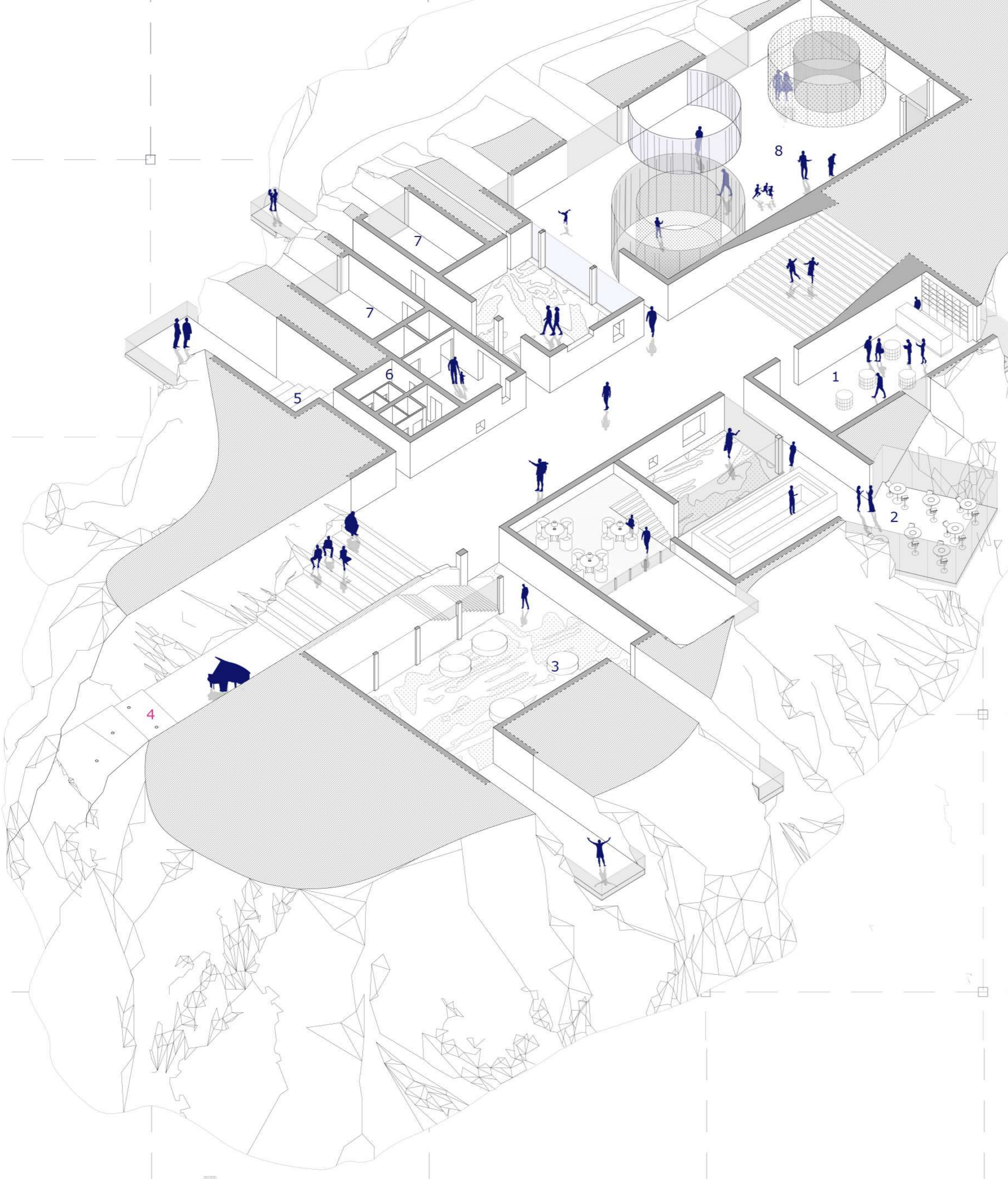
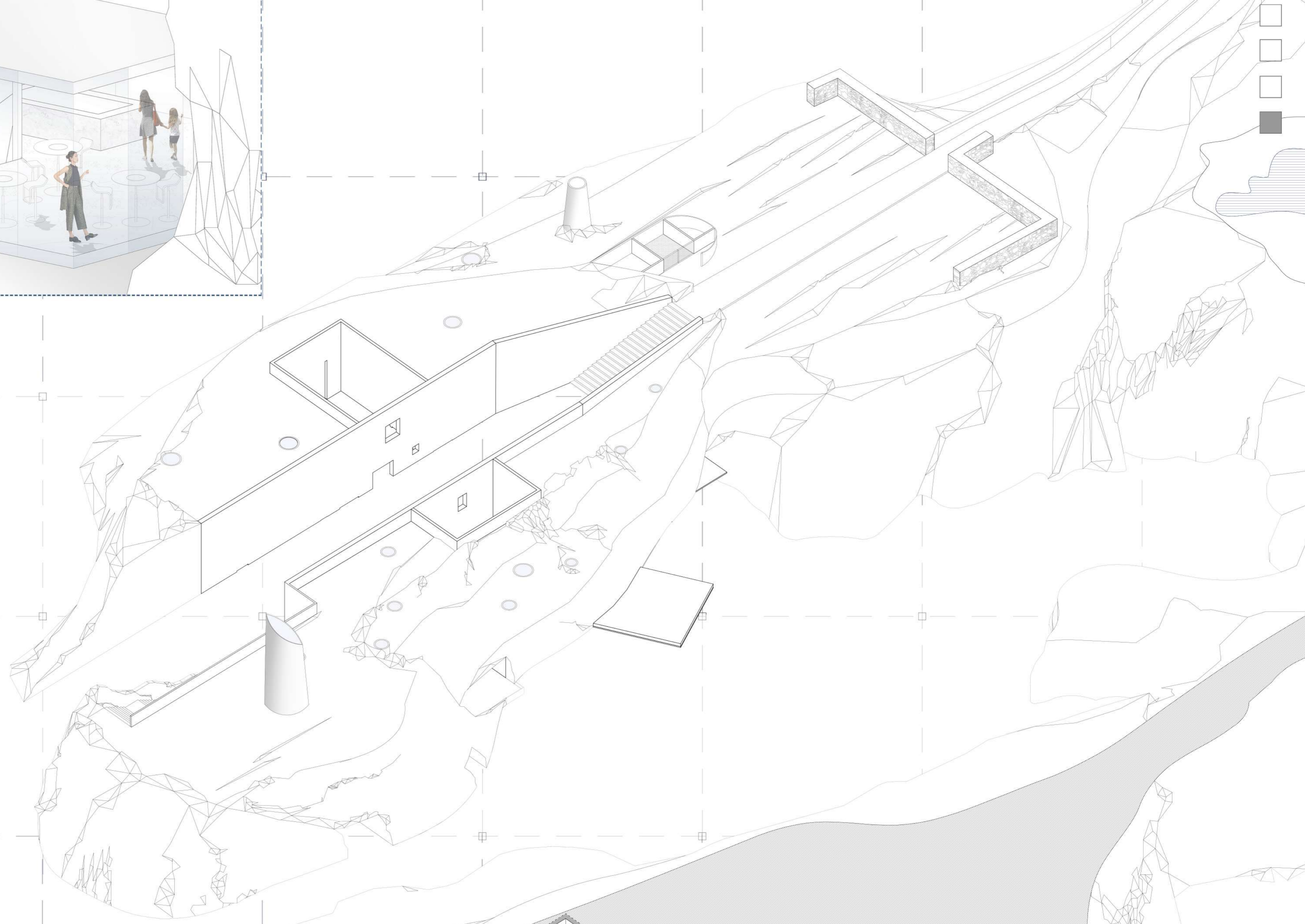


PIANTA TERRA
SCALA 1:200



SEZIONE C | C'
SCALA 1:200





- 1. BOOKSHOP 
- 2. CAFETERIA 
- 3. EXHIBITION SPACE 
- 4. OPEN AIR THEATRE 
- 5. CONFERENCE ROOM 
- 6. RESTROOM 
- 7. DRESSING ROOM 
- 8. EXHIBITION SPACE 

SEZIONE E | E'

SCALA 1:200

