



TITOLO TESI: Cave System, progetto di riuso dell'area termale di Acquasanta Terme.

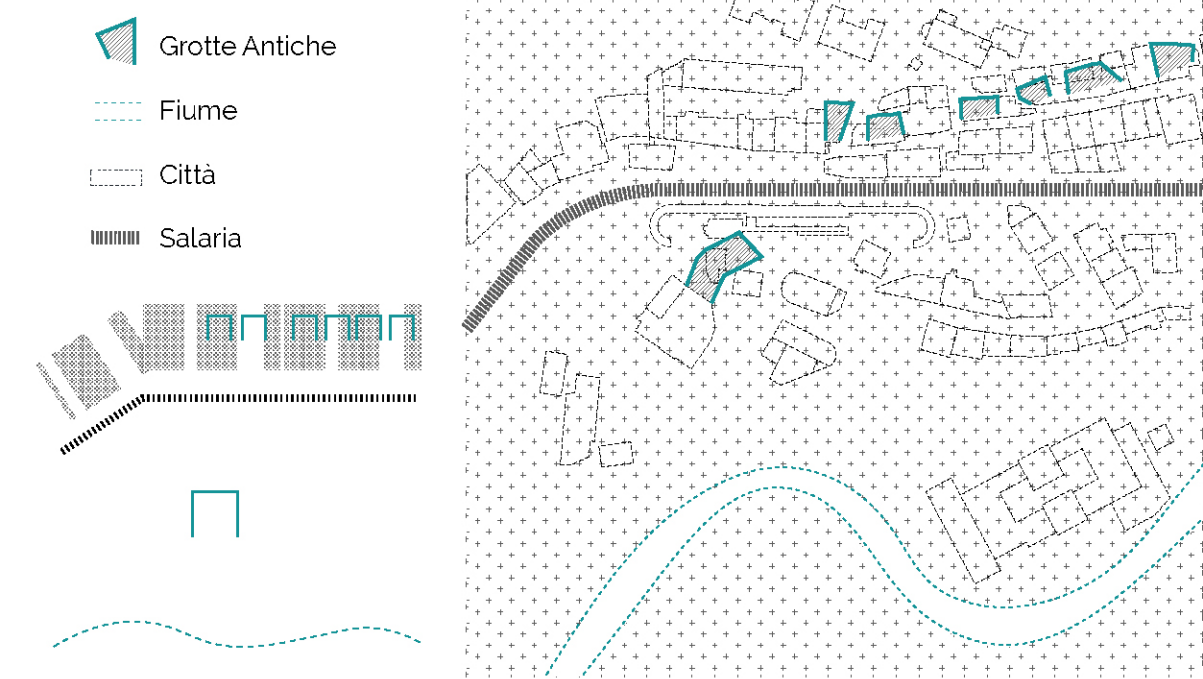
Relatore: prof. Marco D'Annunziis

Corelatore: prof.ssa Sara Cipolletti

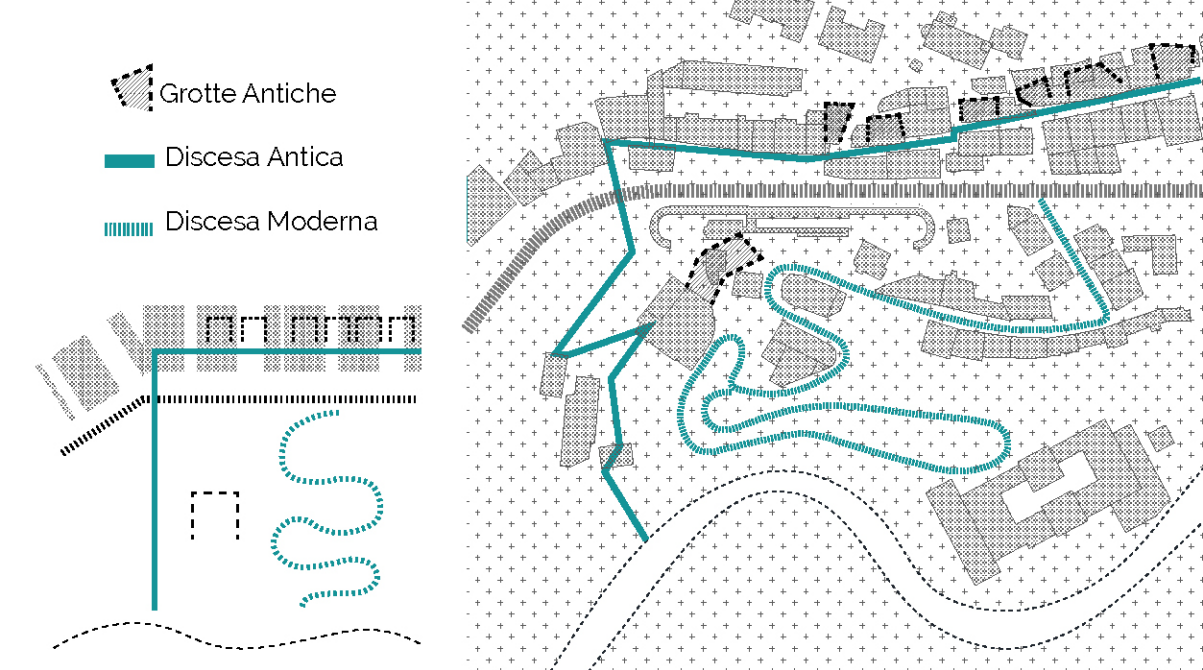
Il territorio di Acquasanta Terme è situato nell'alta Valle del Tronto, incastonato tra i Sibillini a Nord e i Monti della Laga a Sud. Il discorso più importante del borgo è rappresentato dalle terme. Acquasanta è nata perché in quel punto della valle, sotto Fizzo dall'Arco, sgorgava una fonte di acqua sulfurea. I primi uomini vivevano nelle caverne di Montacuto, lontano dal fiume Tronto, incastellati nelle alture. Una volta scoperte le acque sulfuree, calche, dolci, molto differenti dai geli torrenti di alta montagna, si trasferirono in basso e iniziarono ad insediarsi in quel luogo che poi prese il nome di Acquasanta. Questo stretto rapporto tra il borgo e le sue acque in epoca moderna è andato perdendosi. Una delle cause è la forte infrastrutturazione che ha subito la Via Salaria. Il progetto propone di riscrivere questo rapporto simbolico tra la città e le sue acque, tramite gli elementi che in principio hanno generato i paesaggi di questo territorio, le caverne. Un sistema di scavi contiene collegamenti e spazi pubblici e connette l'area del fiume e lo spazio più alto della Salaria. Lungo questo percorso i nuovi volumi si presentano come episodi sempre diversi, quasi come un abaco, una narrazione del rapporto tra caverne e costruzioni, tra natura e artificiale.

Laureando: Alessia Guaiani

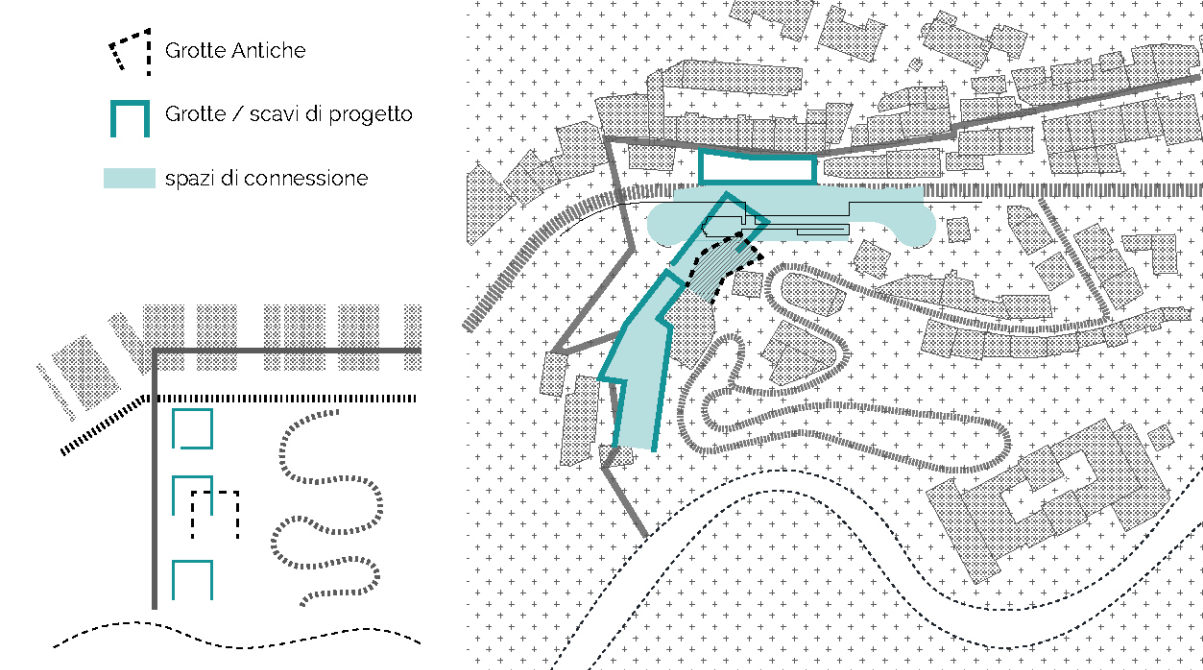
ELEMENTI



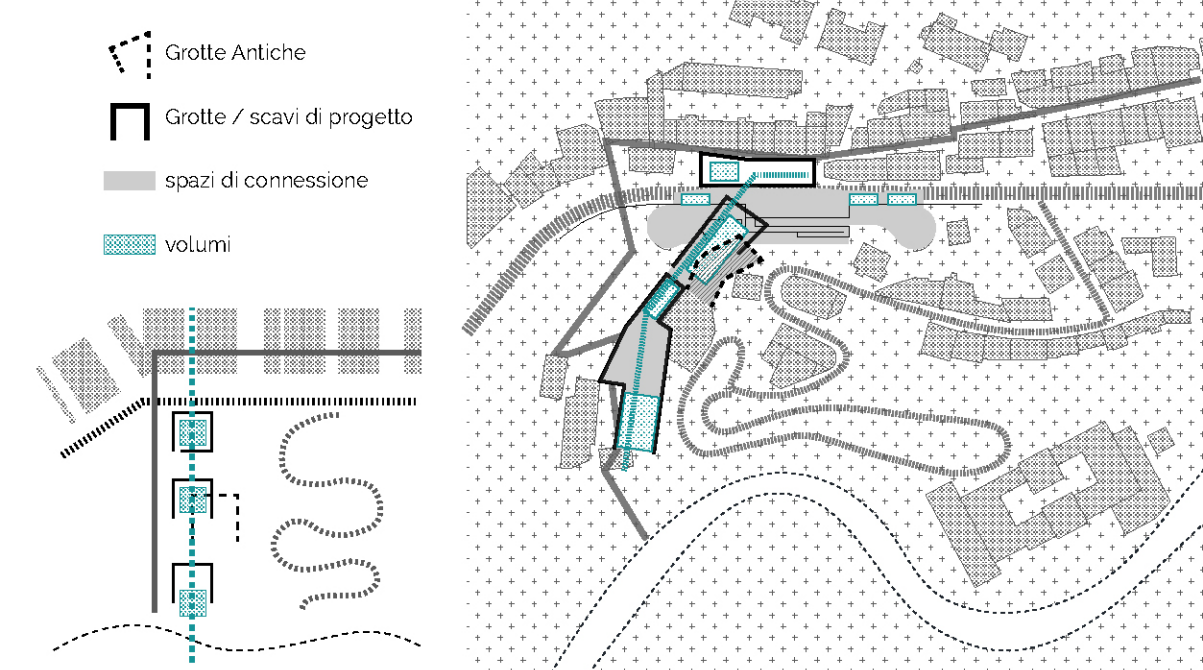
CONNESSIONI



STRATEGIA



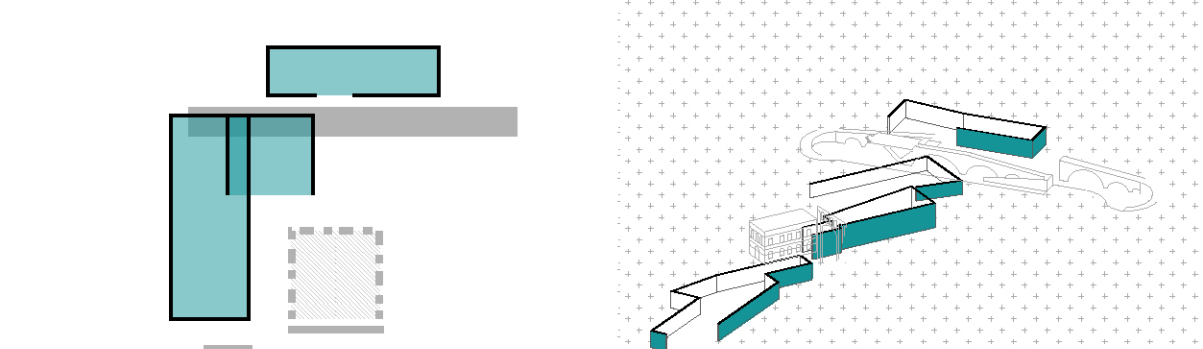
STRATEGIA



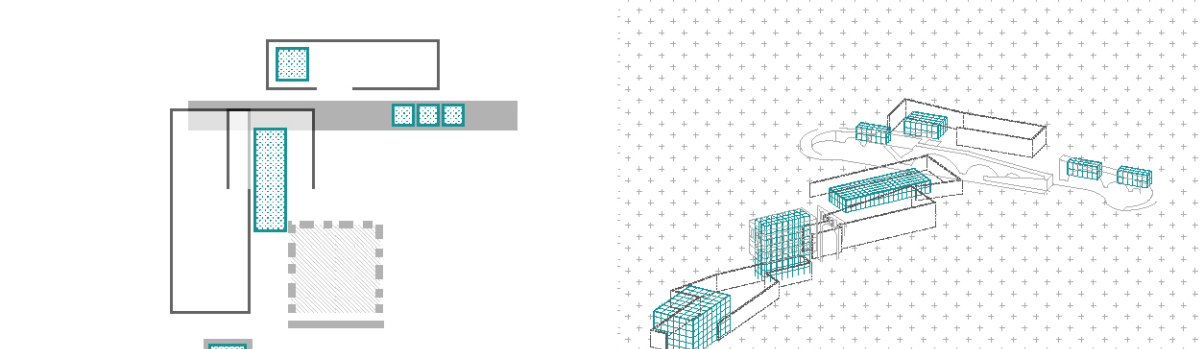
PREESISTENZE



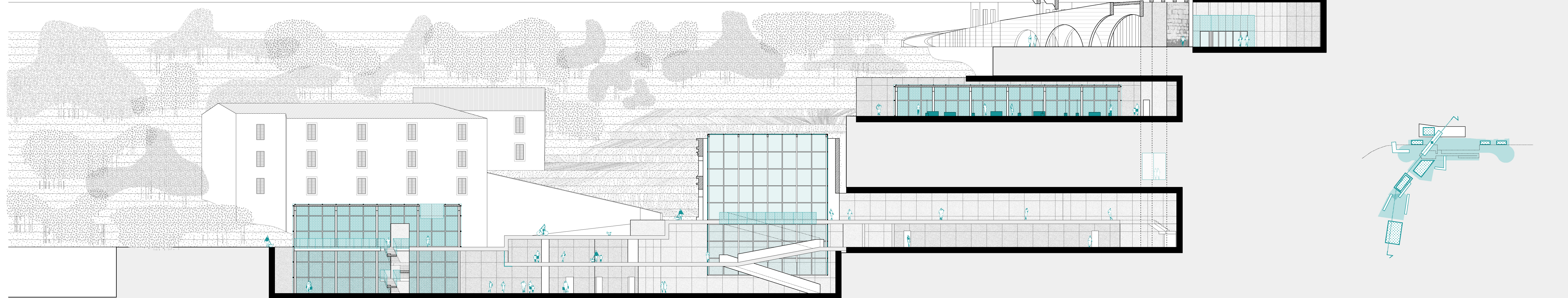
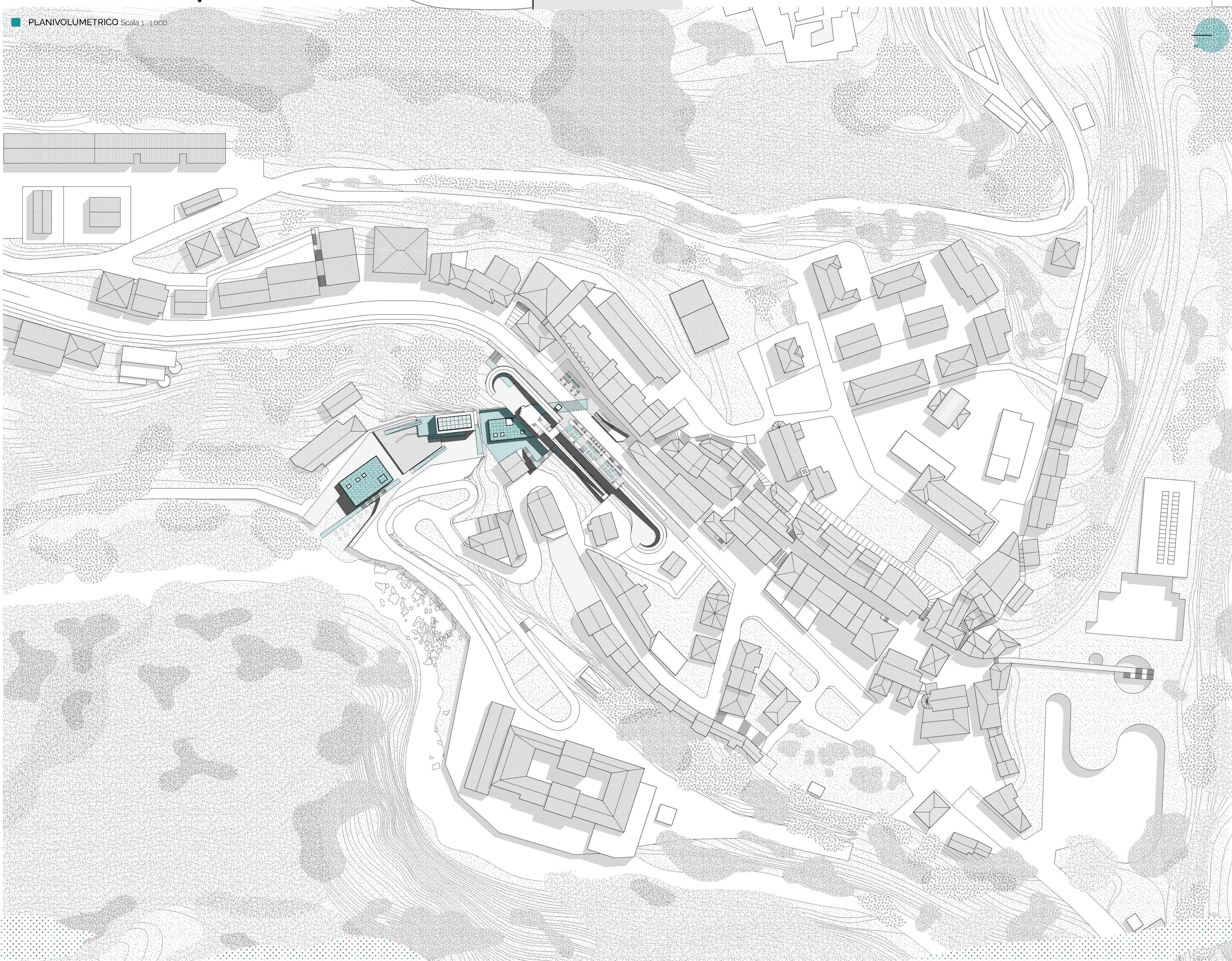
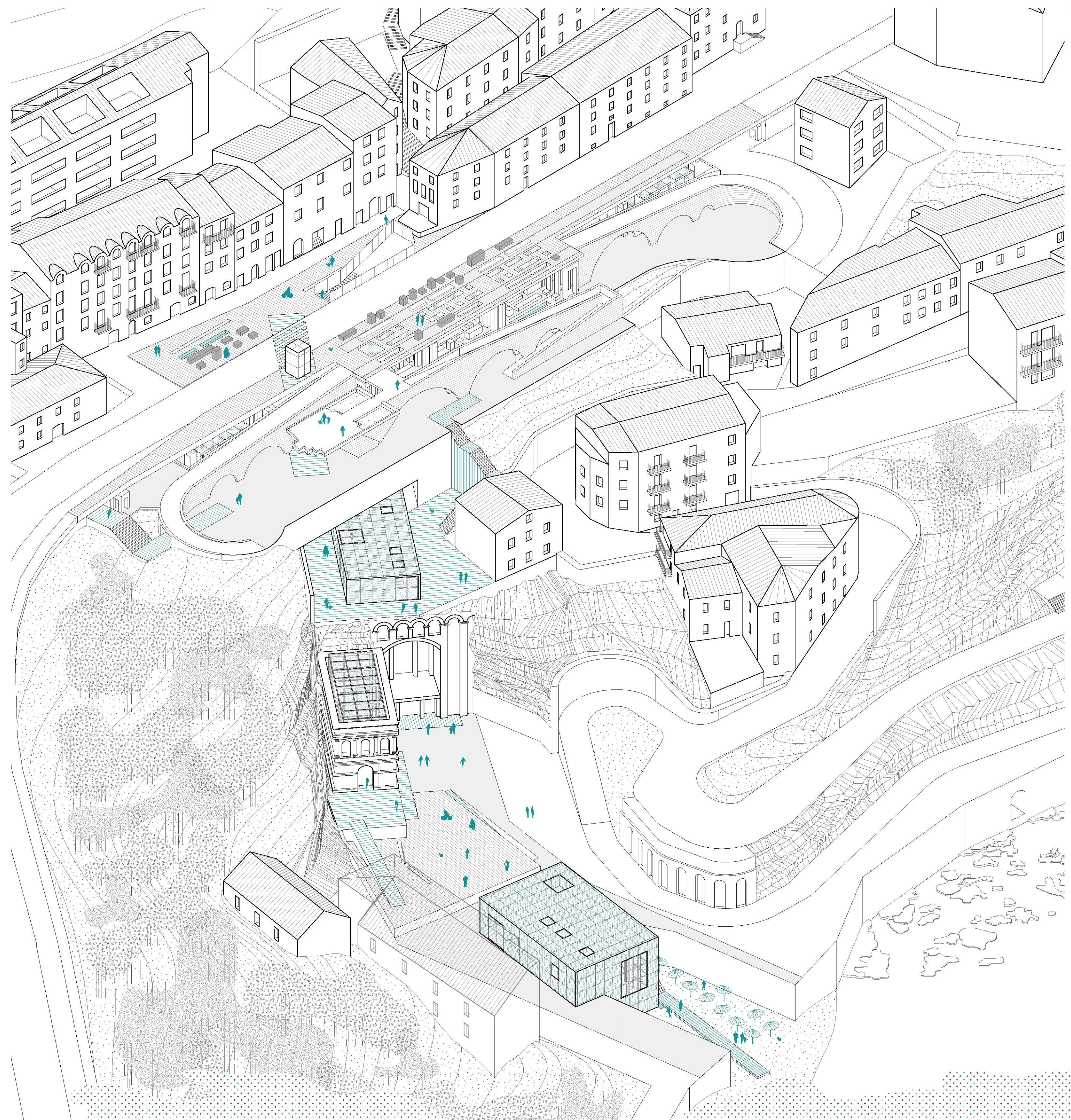
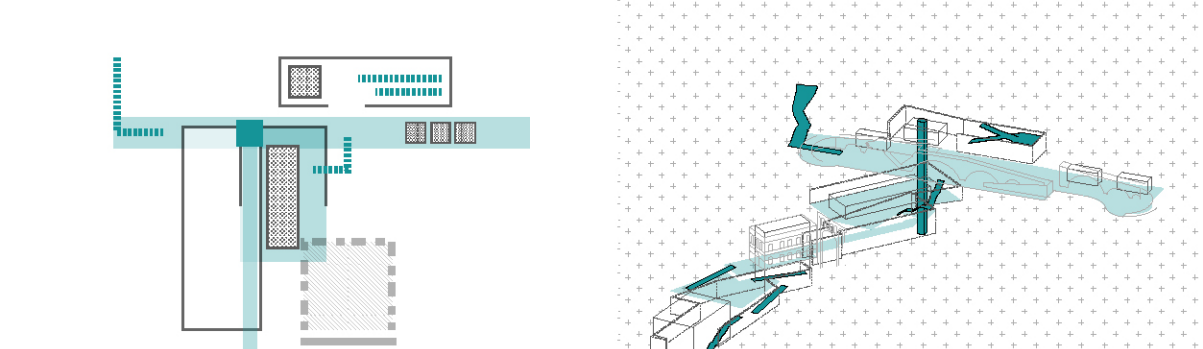
SCAVI



VOLUMI



CONNESSIONI



SEZIONE Scala 1:200

