

LE CASE RIFUGIO
contro la violenza sulle donne

Def. Strutture dedicate, a indirizzo segreto, che forniscono alloggio sicuro alle donne che subiscono violenza e ai loro bambini a titolo gratuito e indipendentemente dal luogo di residenza, con l'obiettivo di proteggerli e di salvaguardare l'incolumità fisica e psichica.

- La Casa Rifugio corrisponde a casa di civile abitazione ovvero ad una struttura di comunità, articolata in locali idonei a garantire dignitosamente i servizi di accoglienza.
- La Casa deve garantire l'anonimato e la riservatezza.
- La Casa deve assicurare alloggio e beni primari per la vita quotidiana alle donne che subiscono violenza e ai loro figli.

I principi generali che reggono l'attività della Casa Rifugio sono:

- eguaglianza
- imparzialità e democraticità
- diritto di scelta
- continuità
- partecipazione
- efficienza ed efficacia
- accessibilità e trasparenza
- riservatezza

Obiettivi

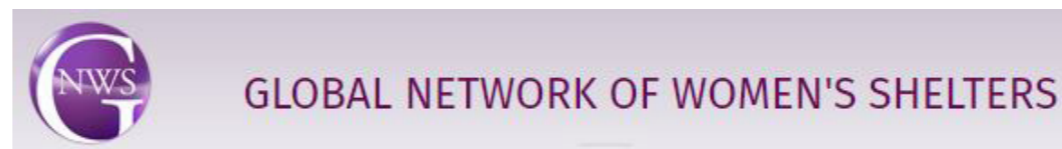
Progettare una nuova identità visiva per un'associazione di Case Rifugio. Semplicità, efficienza e chiara comprensione sono i requisiti necessari per un progetto visivo facilmente fruibile da chiunque.

Casi studio

Loghi di Associazioni Antiviolenza in Italia e nel Mondo



CeDAV - onlus
centro donne antiviolenza



- Centri Antiviolenza
- Case Rifugio
- Associazioni contro la violenza



Campagne, manifesti e locandine pubblicitarie a livello Internazionale

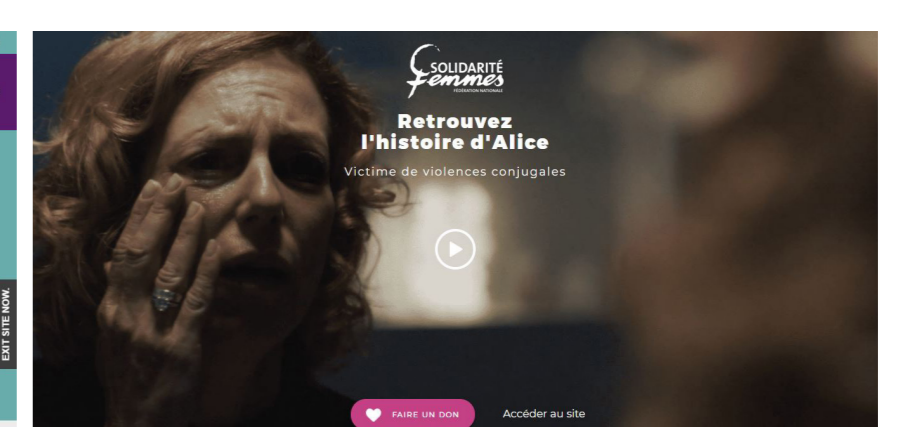
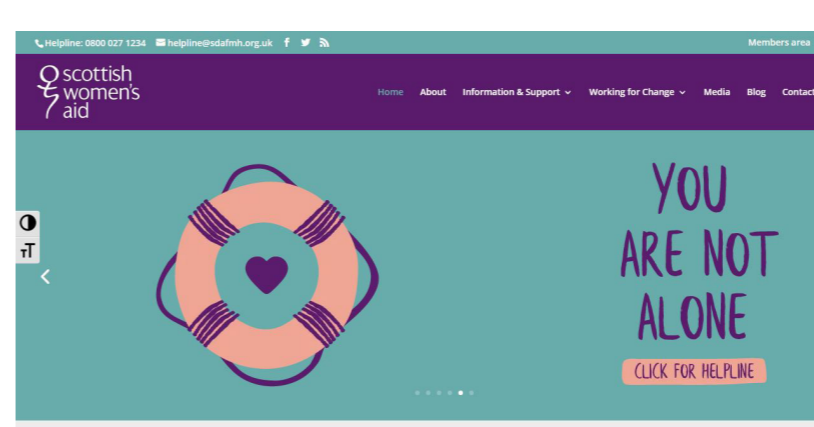
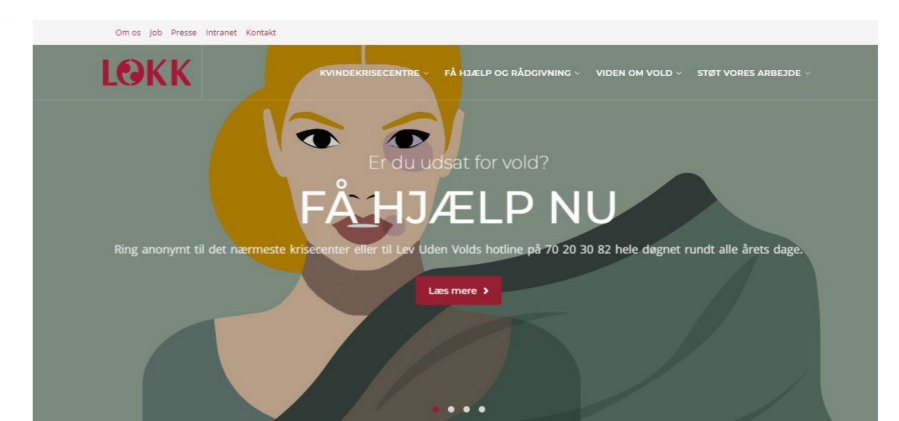
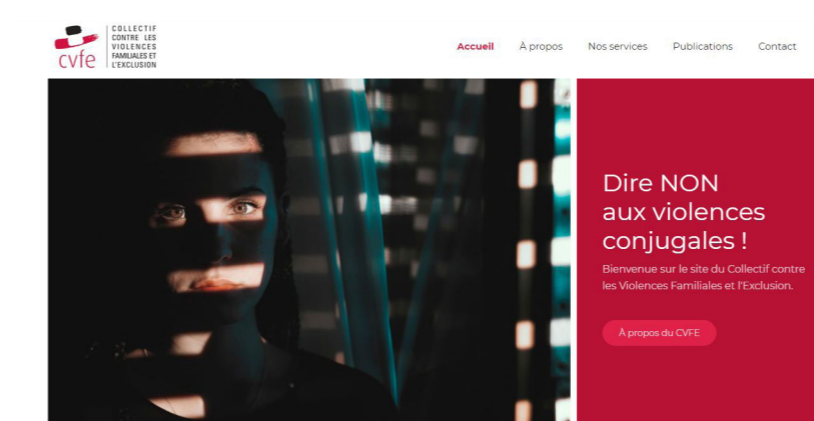


Siti Web

In Italia



Nel Mondo



Logotipo Concept

L'idea nasce dall'unione del concetto di "Pollice Verde", ovvero l'amore per la natura, l'aver cura di piante e fiori, e il rosa, il colore per eccellenza che rappresenta la Donna.
Pare che questa espressione derivi dal modo di potare dei giardinieri che tengono le piante afferrandole delicatamente fra il pollice e l'indice; questo taglio provocherebbe la fuoriuscita della clorofilla dalla pianta macchiando così di verde il dito. Questo approccio delicato dell'uomo con le piante è stato un modello di ispirazione.
Con "Pollice Rosa" nasce così un'identità per un'associazione antiviolenza di "Donne che si prendono cura di altre Donne".
Il logotipo è composto da due elementi principali: il segno e la scritta.
Il segno è caratterizzato dall'impronta di un pollice. La scritta dalla denominazione della Casa Rifugio e da un pay off che è rafforzativo e serve da chiave interpretativa.

Pollice Rosa
Rifugio per Donne vittime di violenza

Versione in negativo



Versione cromatica in positivo



Costruzione e ingombro
3° 1/3x 7x
Pollice Rosa
Rifugio per Donne vittime di violenza

Versione monocromatica in positivo



Versione cromatica in negativo



Inclinazione

Il concetto che si vuole comunicare è quello della donna che si ribella alla violenza e fa un passo in avanti verso l'accoglienza da parte dell'associazione.

Versione monocromatica in negativo



Dimensione minima



Colori e Font utilizzati

Perpetua Regular
Perpetua Bold
Gill Sans Regular

Pantone 198 C
C 0 R 223
M 82 G 70
Y 37 B 97
K 0

Nero
C 0 R 0
M 0 G 0
Y 0 B 0
K 100

Fascicolo Donna

Cartella personale della donna, viene aggiornata periodicamente con delle schede di osservazione e monitoraggio e i dati sullo sviluppo del suo percorso, contenente:

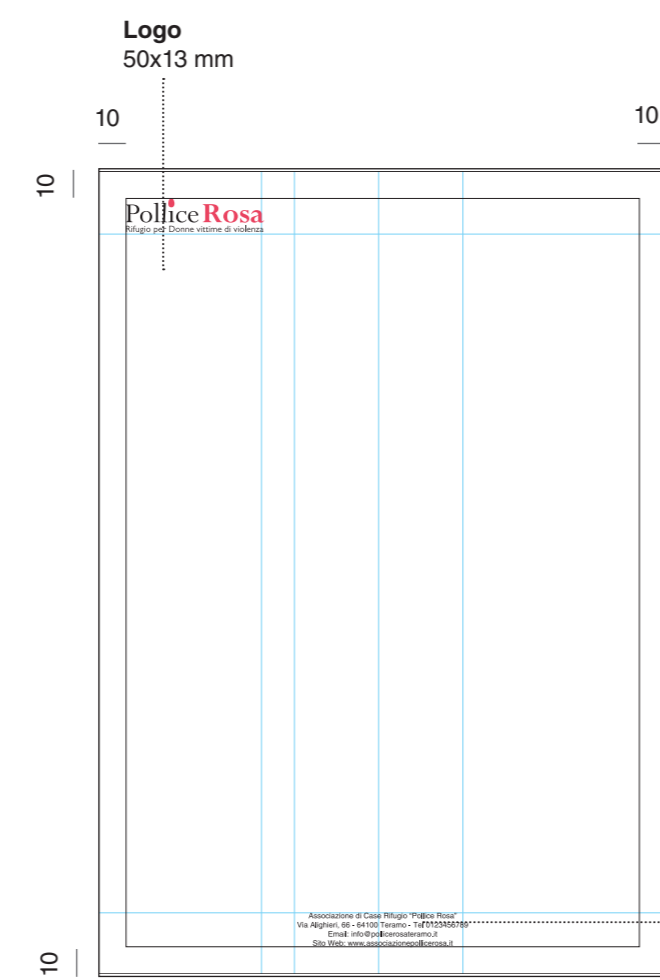
- l'anamnesi familiare, sociale e sanitaria;
- le osservazioni, compilate mensilmente e ogni qual volta vi sia un cambiamento significativo;
- la presa in carico e il progetto personalizzato.

Dimensione Cartella (chiusa): 220x320 mm, capace di contenere comodamente fogli A4.
Materiale: Carta usomano 120 gr con rinforzo interno.

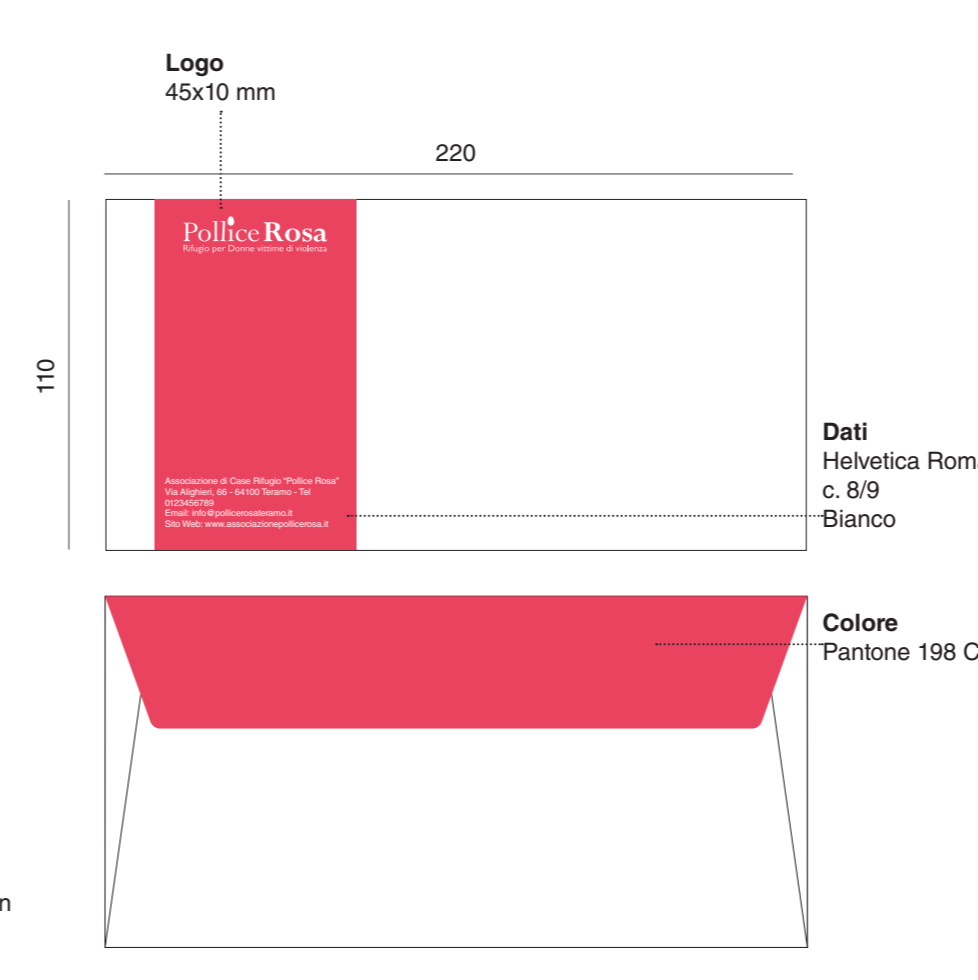
Al suo interno contiene:

- **carta intestata**, 210x297 mm
- **busta per lettere**, 220x110 mm
- **schede** osservazione/monitoraggio, 210x297 mm

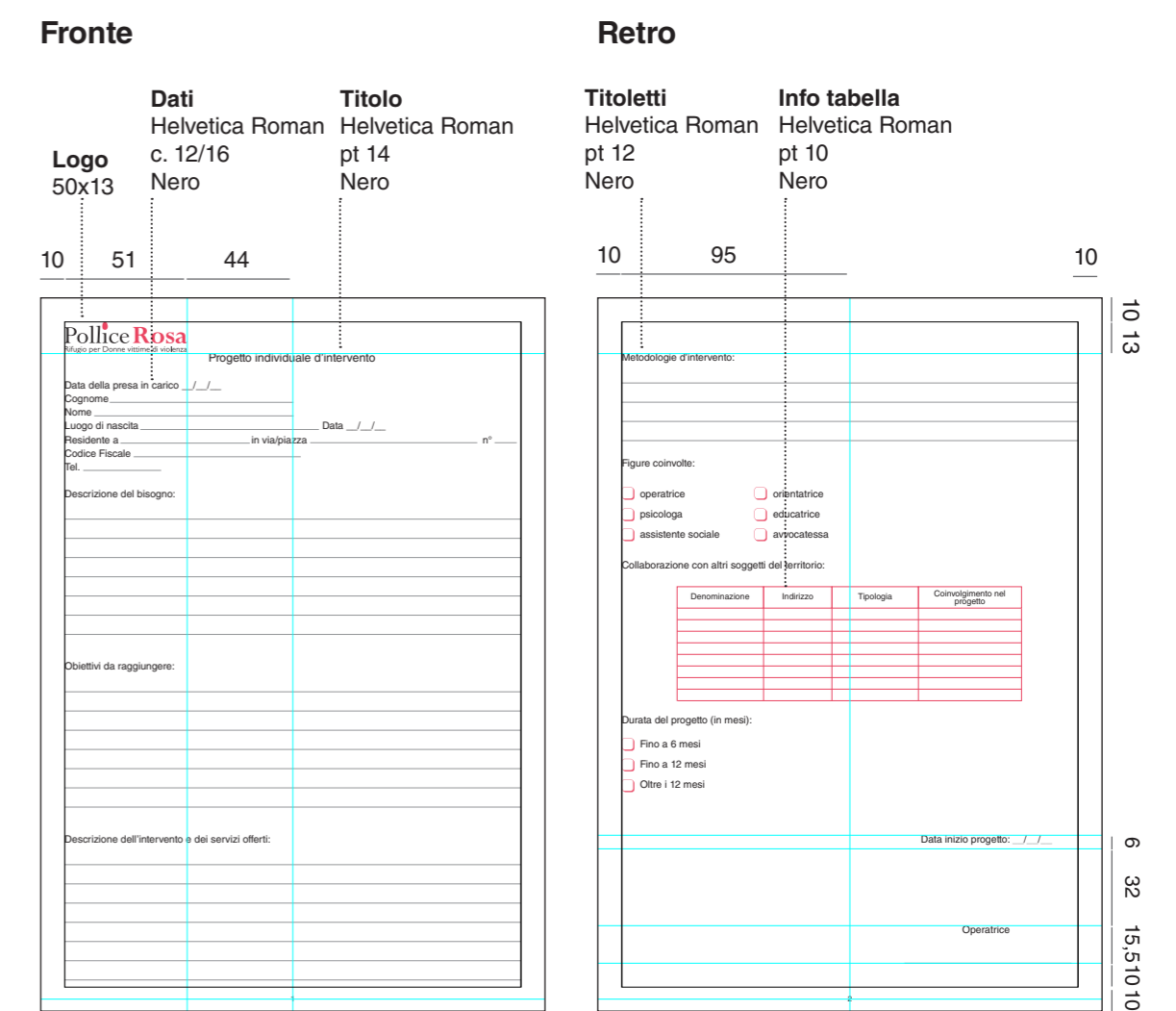
Carta Intestata



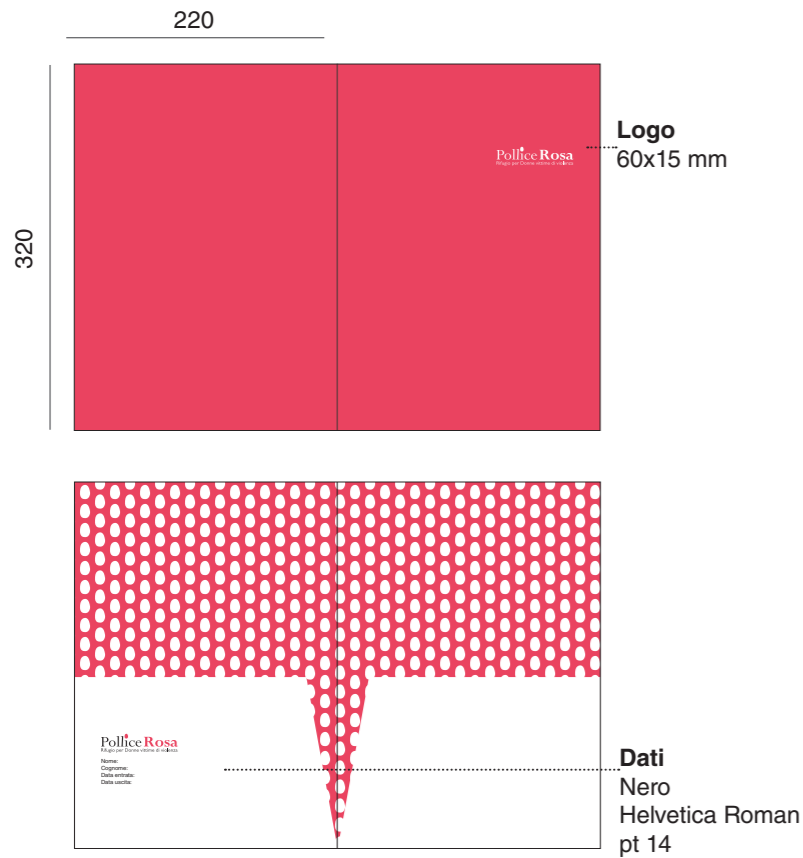
Busta da lettera



Esempio scheda Progetto individuale d'intervento



Cartella



Diario di bordo e Diary Box

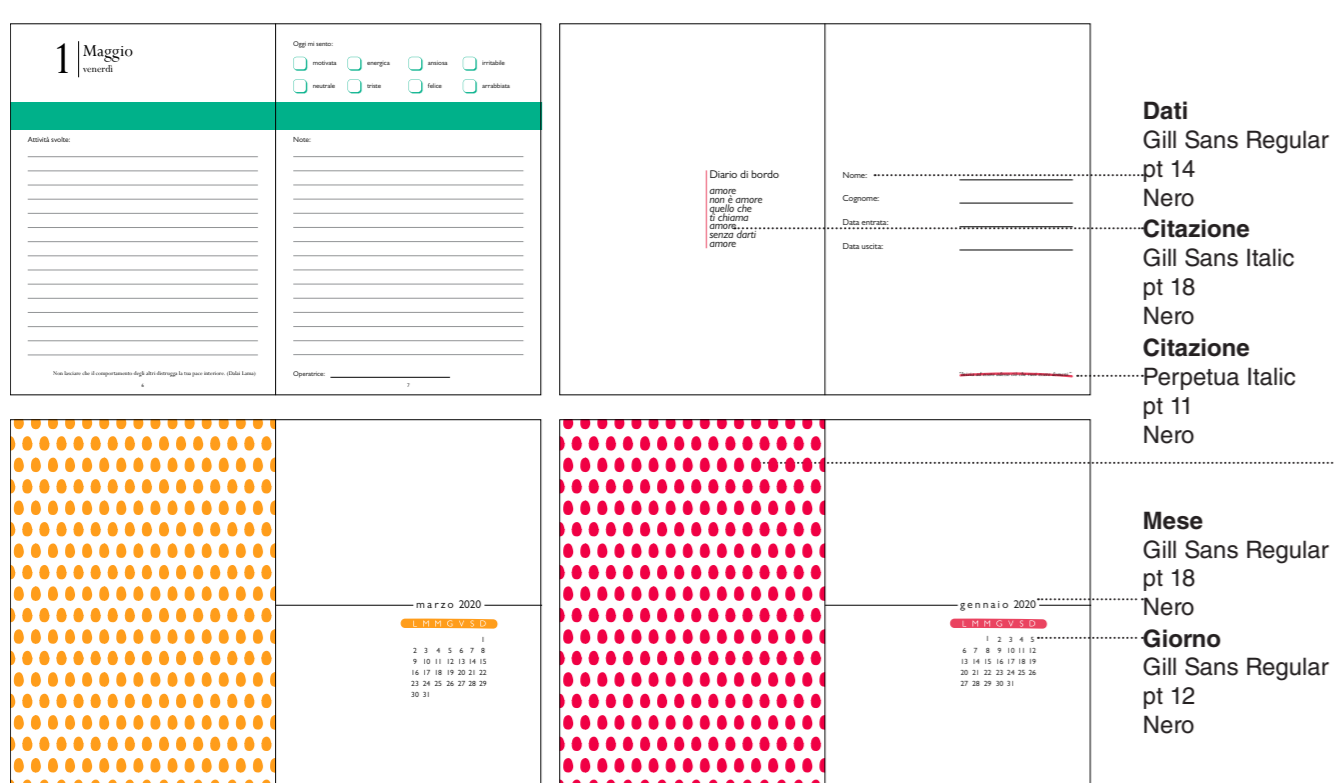
Il box contiene 12 Diari mensili. Essi vengono compilati dalle operatrici e dalle donne stesse, all'interno viene annotato tutto ciò che avviene in Casa Rifugio, sia rispetto alle attività svolte durante la giornata, sia rispetto ai pensieri delle donne o episodi di particolare rilevanza. È uno strumento utile sia per fare in modo che tutte le operatrici abbiano le informazioni sufficienti e aggiornate, sia nel lungo periodo, per andare a recuperare fatti o eventi, qualora fosse necessario.

Dimensione Diario: 150x210 mm
Dimensione Box: 160x220x70 mm
Materiale: Carta usomano 100 gr
Rilegatura: Punto metallico

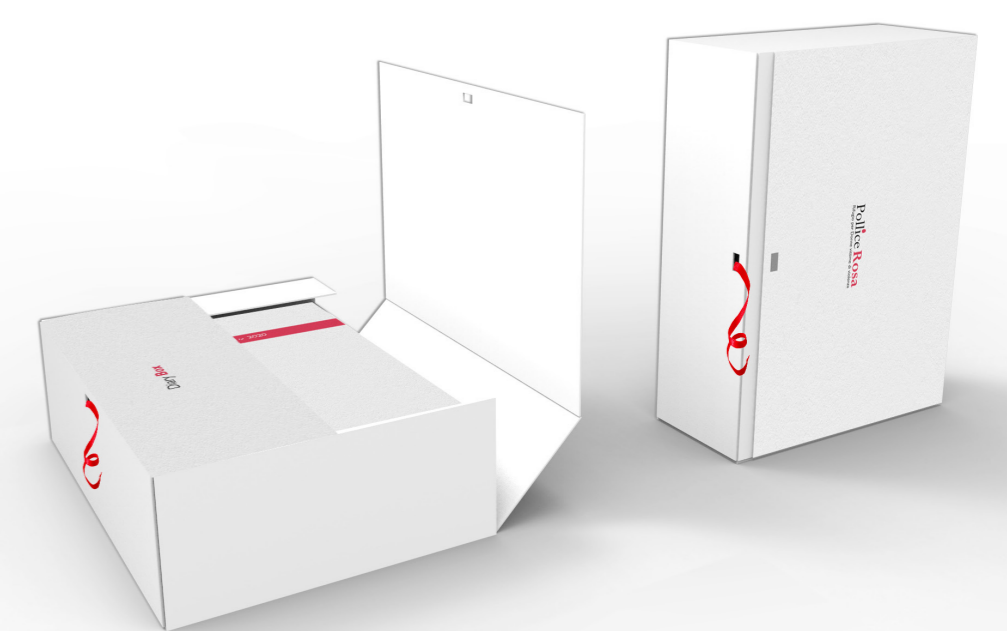
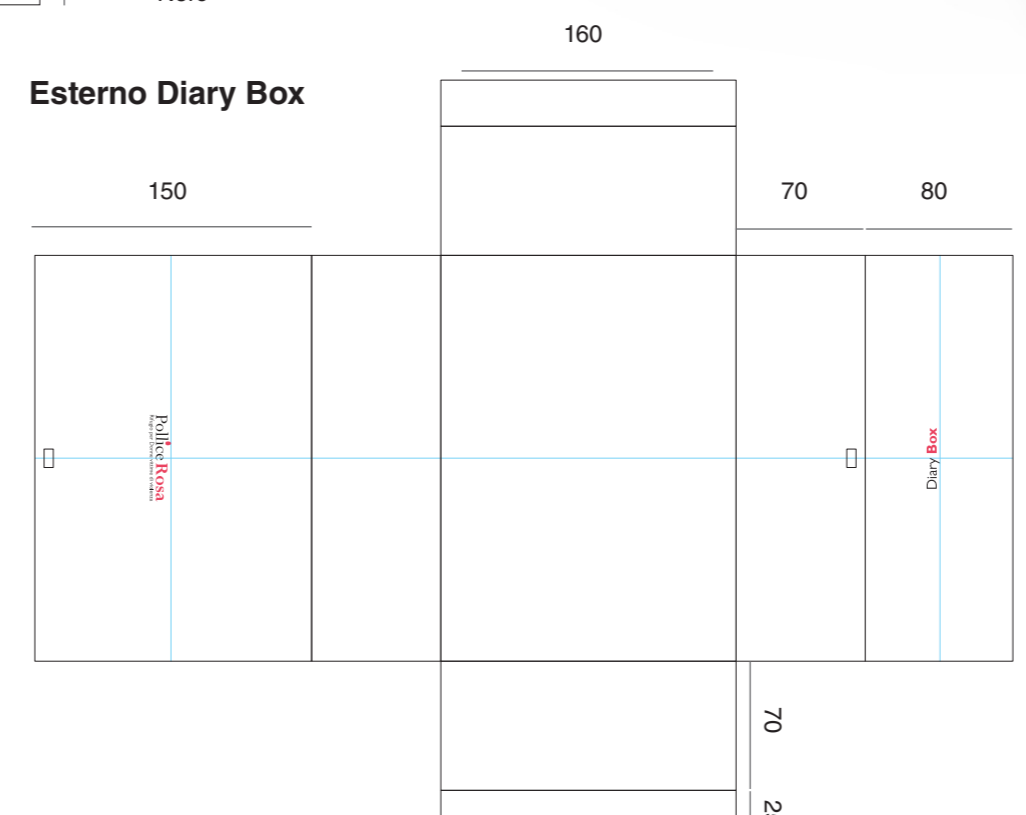
Diario di bordo



Pagine tipo



Esterno Diary Box



Pattern
Caratterizzato dal simbolo del pollice che si ripete in una sequenza mattoni per riga con una spaziatura di 4 mm.

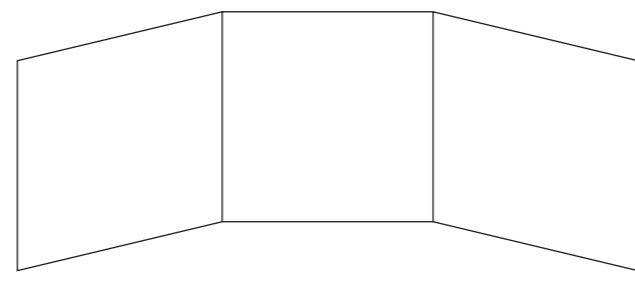
3. Progetto grafico Struttura e Mockup

Brochure

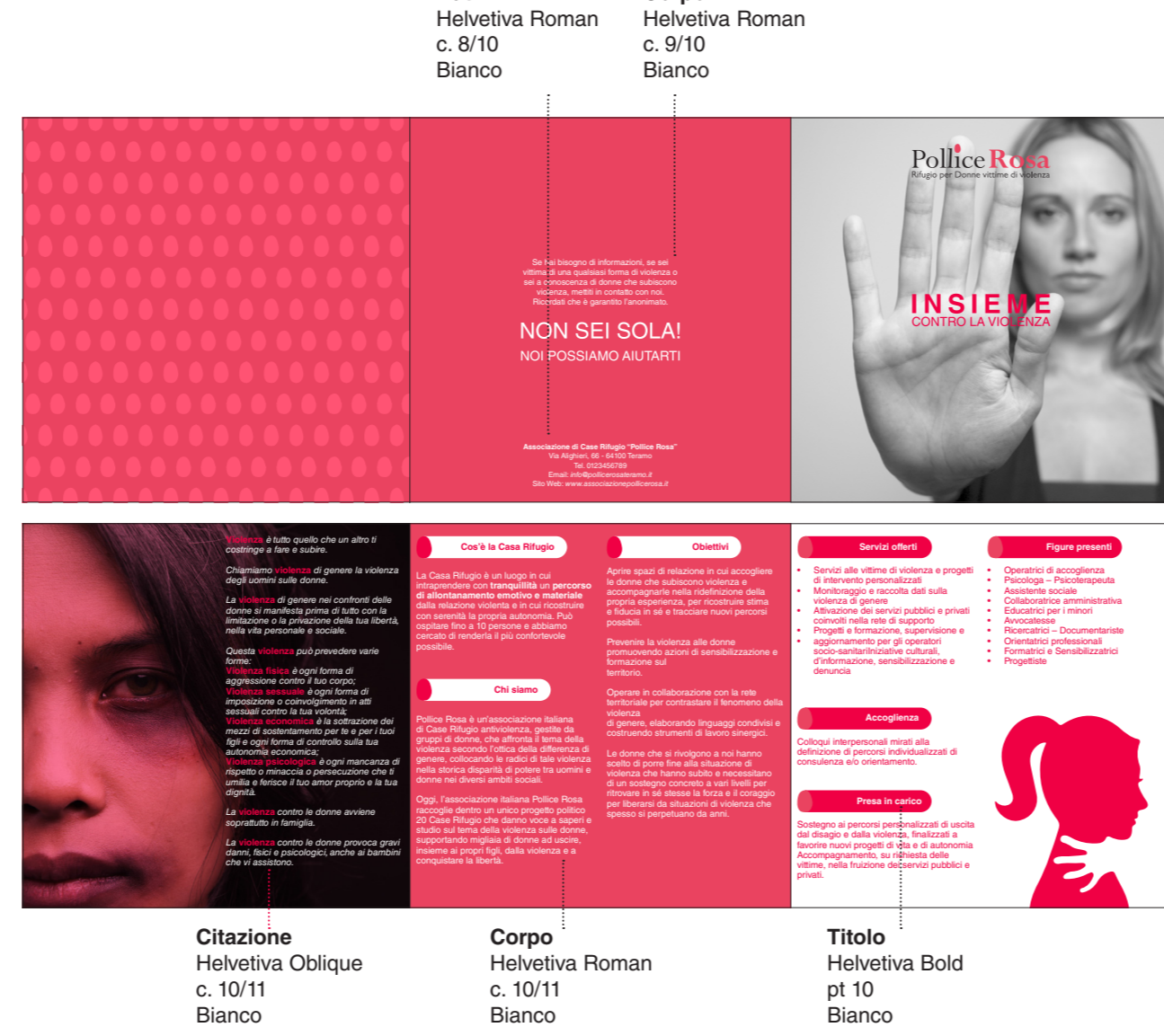
La Brochure è un prodotto promozionale che racchiude le varie fasi di intervento e organizzative della Casa Rifugio. Rappresenta l'elemento di raccordo tra l'utenza, la struttura, e la "rete locale", è l'occasione per diffondere azioni positive, buone prassi e momenti informativi per far cogliere all'utenza la conoscenza della possibilità di farsi supportare nel disagio.

Dimensione: 148x148 mm piegata in 3 parti uguali
Materiale: Carta usomano patinata lucida 135 gr

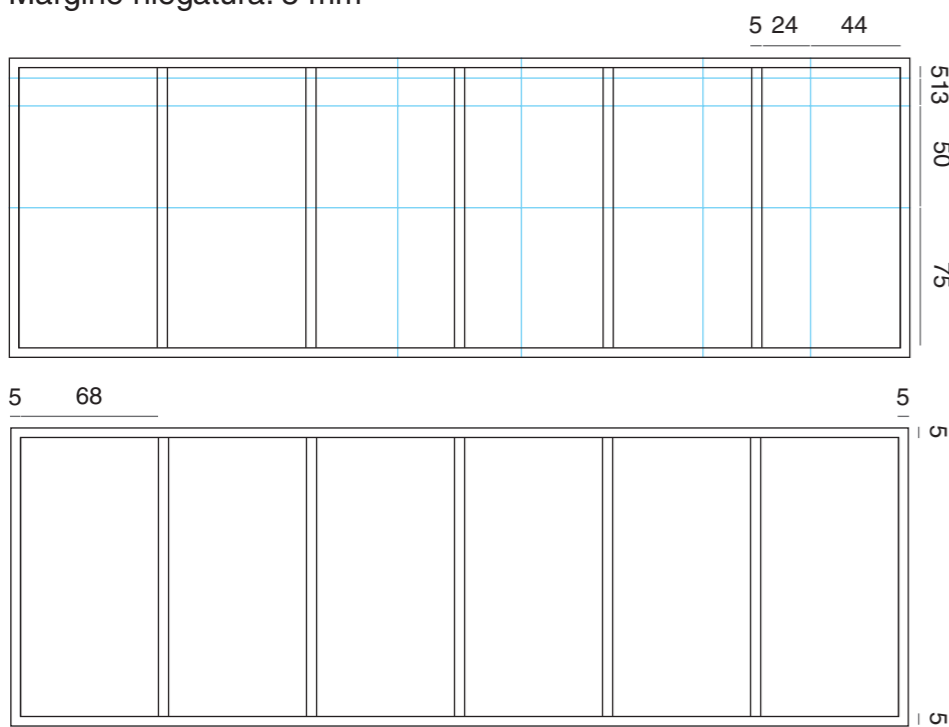
Piegatura in 3 parti



Fronte e Retro



Gabbia di impaginazione
Colonne: 6
Margine rilegatura: 5 mm

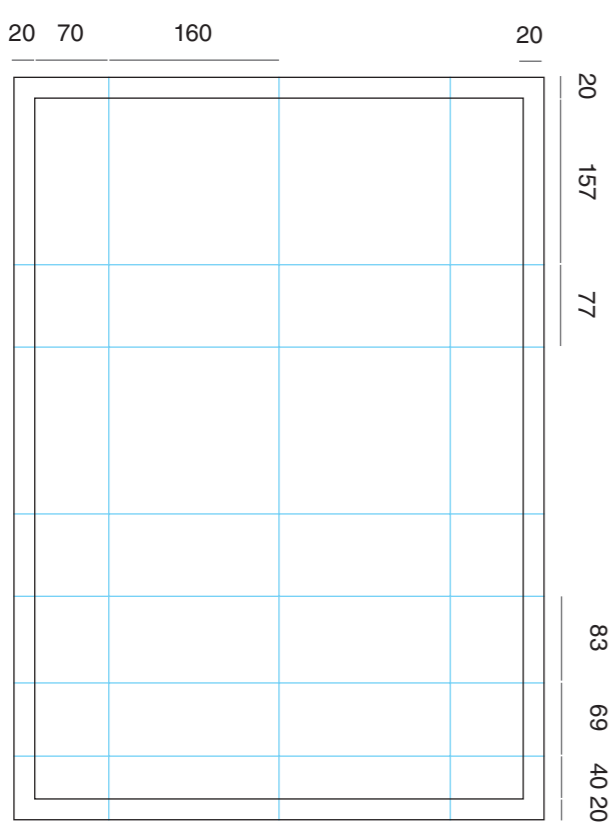


Manifesti

Hanno uno scopo promozionale per sensibilizzare l'opinione pubblica in merito alla Giornata Internazionale contro la violenza sulle donne del 25 Novembre.

Dimensione: 500x700 mm
Materiale: Carta usomano 120 gr

Gabbia di impaginazione



Data
Helvetica Roman
pt 60
Pantone 198 C



Verbo
Helvetica Bold
pt 48
Pantone 198 C

Definizione
Helvetica Roman
Pantone 198 C

Slogan
Helvetica Bold
pt 120
Bianco

Evento
Helvetica Bold
pt 36
Pantone 198 C

Slogan
Helvetica Bold
pt 150
Bianco

Definizione
Helvetica Roman
pt 60
Bianco



Sito Web e App

Il sito proposto è a schermo fisso, con cinque parole chiave che conducono agli argomenti selezionati.

Dimensioni Sito Web: 1920x1080 px

L'App proposta è a schermo fisso e presente un menù a tendina e una barra inferiore che conduce agli argomenti chiave.

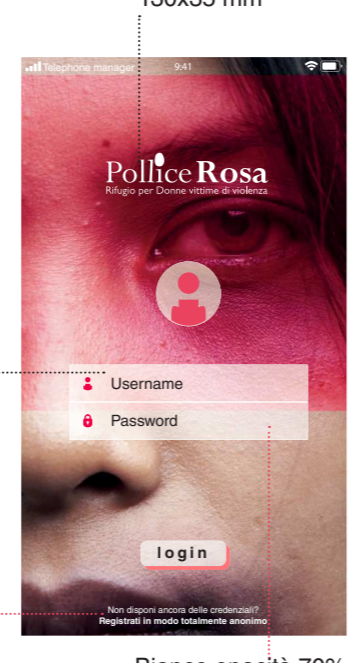
Dimensioni App: 750x1334 px (iPhone 6s)

App

Icona App
Pollice Rosa

Credenziali
Helvetica Roman
pt 36
Nero

Note
Helvetica Roman/Bold
pt 21
Bianco



Bianco opacità 70%

Corpo
Helvetica Roman
pt 36
Bianco

Icone (25x25 mm)
Helvetica Roman
pt 21
Bianco

Menù
Helvetica Roman
pt 36
Bianco

Titolo selezionato
Helvetica Bold
pt 36
Bianco

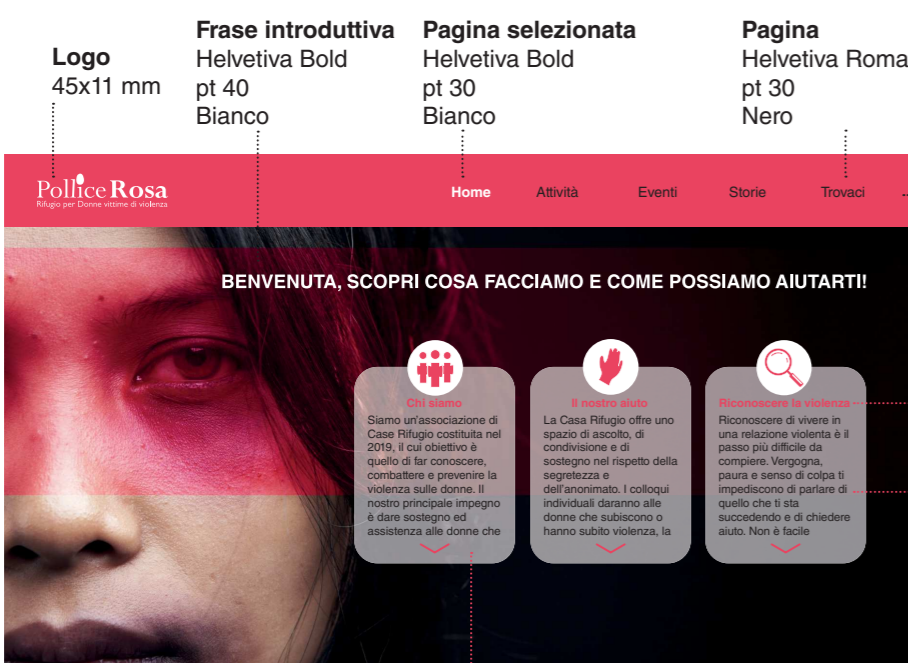


Tendina menù
R=223 G=70 B=97

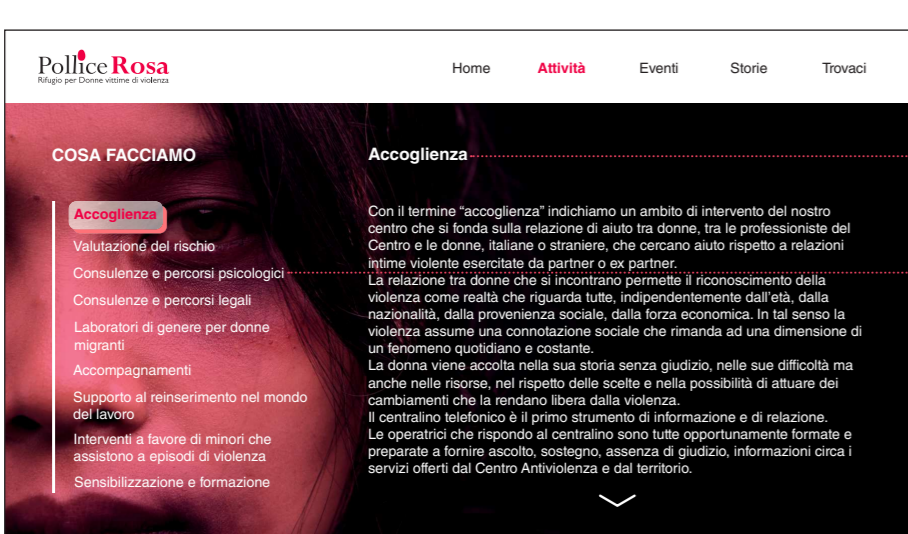
Barra icone
R=225 G=0 B=70

Corpo
Helvetica Roman/Bold
Nero

Sito Web



Bianco opacità 70%



Logo
45x11 mm

Frase introduttiva
Helvetica Bold
pt 40
Bianco

Pagina selezionata
Helvetica Bold
pt 30
Bianco

Pagina
Helvetica Roman
pt 30
Nero

Barra
R=223 G=70 B=97

Titolo
Helvetica Bold
pt 24
R=223 G=70 B=97

Corpo
Helvetica Roman
pt 24
Nero

Titolo
Helvetica Bold
pt 36
Bianco

Elenco
Helvetica Roman
pt 30
Bianco

Titolo
Helvetica Bold
pt 30
Bianco

Corpo
Helvetica Roman
pt 30
Bianco



Titolo
Helvetica Bold
pt 36
Bianco

Elenco
Helvetica Roman
pt 30
Bianco



Regione selezionata
Helvetica Bold
pt 36
R=223 G=70 B=97

Centri disponibili
Helvetica Roman
pt 30
R=29 G=113 B=184

Centri disponibili
Helvetica Roman
pt 36/30
Bianco