

Laureando: Federico Durante

Relatore: prof. ssa Enrica Petrucci
Correlatore: prof. Marco D'Annuntilis

INQUADRAMENTO URBANISTICO TERRITORIALE

OGGETTO: Progetto di restauro e riqualificazione del Palazzo Rozzi

COORDINATE: 43°27'31" N 13°08'53" E

VITO: Edificio ad uso storico della città di Campli (1671)

TIPOLOGIA ED. DA: Palazzo storico della famiglia di palazzo quattrocchieschi, con annesso in stile rinascimentale

COSETE: 1500 - Restaurato nel 1900

DESTINAZIONE ATTUALE: Abolizione e fruizione

PROBLEMA: Comune di Campli (16)

DESCRIZIONE: Il Palazzo Rozzi, di rilevante valore e artistico, è la struttura abitativa più grande nel centro storico del centro storico di Campli. Il Palazzo Rozzi ha un'architettura di alto valore storico e artistico, con un grande giardino annesso. È stato costruito nel 1671 per opera del nobile marchese e finanziere, dopo l'abolizione del feudo feudale del 1570. La casa veniva costruita in stile rinascimentale, per contenere l'impressione di appartenere a quelle aristocratiche in questo centro, a eccezione di Palazzo del Visconte e Casa del Medico, solo Palazzo Rozzi ha un'architettura rinascimentale.

LA SUA STRUTTURA: È un edificio a tre piani, con un giardino annesso in stile rinascimentale. È stato costruito nel 1671 per opera del nobile marchese e finanziere, dopo l'abolizione del feudo feudale del 1570. La casa veniva costruita in stile rinascimentale, per contenere l'impressione di appartenere a quelle aristocratiche in questo centro, a eccezione di Palazzo del Visconte e Casa del Medico, solo Palazzo Rozzi ha un'architettura rinascimentale.

IL SUO VALORE: È un edificio di alto valore storico e artistico, con un grande giardino annesso. È stato costruito nel 1671 per opera del nobile marchese e finanziere, dopo l'abolizione del feudo feudale del 1570. La casa veniva costruita in stile rinascimentale, per contenere l'impressione di appartenere a quelle aristocratiche in questo centro, a eccezione di Palazzo del Visconte e Casa del Medico, solo Palazzo Rozzi ha un'architettura rinascimentale.

IL PATRIMONIO ARTISTICO

SALONE DI RAPPRESENTAZIONE E LA VISTA CROCIATA
Una delle sale più importanti del palazzo è il Salone di Rappresentazione, con la sua volta crociata e la vista crociata.

LE TIMONE DEL SALONE
Una delle sale più importanti del palazzo è il Salone di Rappresentazione, con la sua volta crociata e la vista crociata.

ARTISTICA EPOCA: TAVOLE DI CAMPLI
Le tavole di Campli sono opere d'arte rinascimentale, con temi religiosi e mitologici.

OGGETTO: Affresco rinascimentale

LUOGO: Salone di rappresentanza

DATAZIONE: 1570/1600

MURALE: Affresco rinascimentale

CONSERVAZIONE: Restauro con stuccature

DESCRIZIONE: Rappresentazione stagioni

OGGETTO: Affresco rinascimentale

LUOGO: Salone di rappresentanza

DATAZIONE: 1570/1600

MURALE: Affresco rinascimentale

CONSERVAZIONE: Restauro con stuccature

DESCRIZIONE: Rappresentazione stagioni

OGGETTO: Affresco rinascimentale

LUOGO: Salone di rappresentanza

DATAZIONE: 1570/1600

MURALE: Affresco rinascimentale

CONSERVAZIONE: Restauro con stuccature

DESCRIZIONE: Rappresentazione stagioni

OGGETTO: Affresco rinascimentale

LUOGO: Salone di rappresentanza

DATAZIONE: 1570/1600

MURALE: Affresco rinascimentale

CONSERVAZIONE: Restauro con stuccature

DESCRIZIONE: Rappresentazione stagioni

OGGETTO: Affresco rinascimentale

LUOGO: Salone di rappresentanza

DATAZIONE: 1570/1600

MURALE: Affresco rinascimentale

CONSERVAZIONE: Restauro con stuccature

DESCRIZIONE: Rappresentazione stagioni

OGGETTO: Affresco rinascimentale

LUOGO: Salone di rappresentanza

DATAZIONE: 1570/1600

MURALE: Affresco rinascimentale

CONSERVAZIONE: Restauro con stuccature

DESCRIZIONE: Rappresentazione stagioni



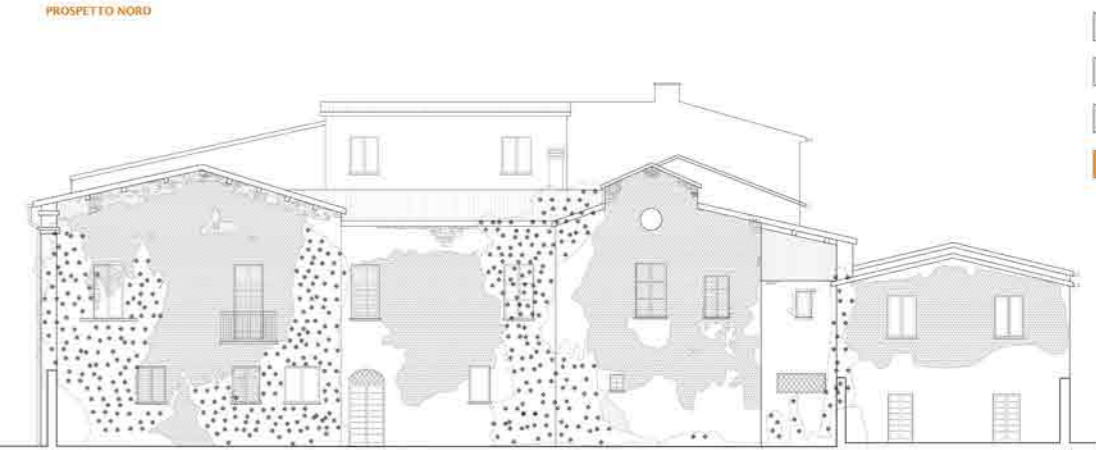
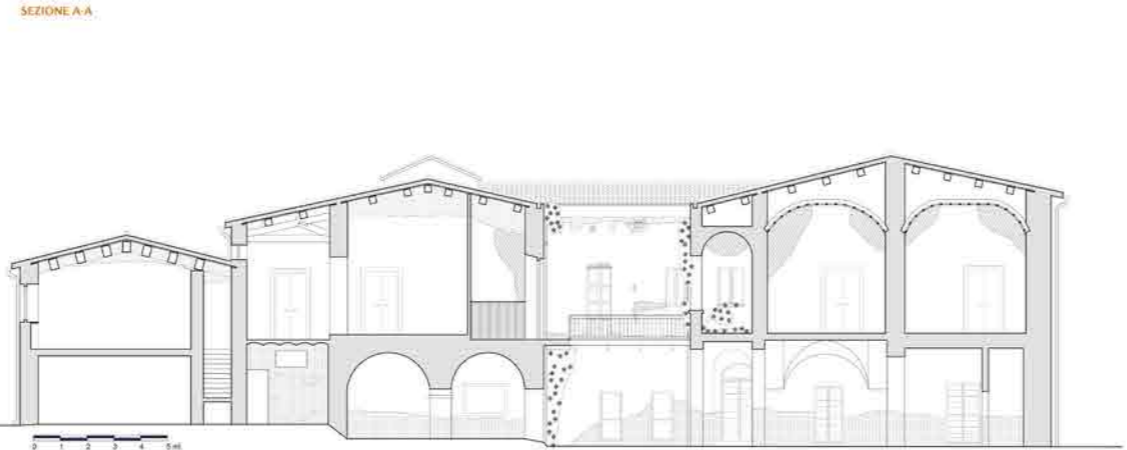
ANALISI DEI PARAMENTI MURARI

SONDA N°1	COMPLESSO ARCHITETTICO PALAZZO ROZZI	LOCALITÀ:	CAMPLI (PS)	MURATURA TIPO:	MURATURA TIPICA	INDIVIDUAZIONE DEL PARAMENTO ANALIZZATO:
TECNICA MURARIA:	Muratura in laterizi con presenza di tegole spesse in laterizi	STABILIMENTO DEL SERVIZIO SONY ALBA 200 (200/18/5)				Planta Livello T
CONDIZIONE STAGIONALE:	Pessimo	STATO DI CONSERVAZIONE:	Buono	NECCESSITÀ DI INTERVENTO:	Buonissimo	Planta Livello T
PARAMENTO ESTERNO:	Stuccato	POSIZIONE IN CANTIERE:	Regolare con presenza di laterizi	CONDIZIONE:	Buona	Planta Livello T
MATERIALE:	Laterizi					
LAVORAZIONE:	Laterizi					
COLORI:	Laterizi					
MURATURA TIPO:	Laterizi					
CONDIZIONE:	Laterizi					
MURATURA TIPO:	Laterizi					
CONDIZIONE:	Laterizi					
MURATURA TIPO:	Laterizi					
CONDIZIONE:	Laterizi					

CAMPIONI FOTOGRAFICI

CAMPIONI FOTOGRAFICI

ALTERAZIONE / DIMENSIONI	STRUTTURALE / FUNZIONALE	INERZIA	DETERMINAZIONE	CAUSE	RISCHI
INNOVAZIONE	INNOVAZIONE	INNOVAZIONE	INNOVAZIONE	INNOVAZIONE	INNOVAZIONE
INNOVAZIONE	INNOVAZIONE	INNOVAZIONE	INNOVAZIONE	INNOVAZIONE	INNOVAZIONE
INNOVAZIONE	INNOVAZIONE	INNOVAZIONE	INNOVAZIONE	INNOVAZIONE	INNOVAZIONE
INNOVAZIONE	INNOVAZIONE	INNOVAZIONE	INNOVAZIONE	INNOVAZIONE	INNOVAZIONE
INNOVAZIONE	INNOVAZIONE	INNOVAZIONE	INNOVAZIONE	INNOVAZIONE	INNOVAZIONE
INNOVAZIONE	INNOVAZIONE	INNOVAZIONE	INNOVAZIONE	INNOVAZIONE	INNOVAZIONE
INNOVAZIONE	INNOVAZIONE	INNOVAZIONE	INNOVAZIONE	INNOVAZIONE	INNOVAZIONE



INTERVENTI DI CONSOLIDAMENTO

- Rinforzi estradossali volte in laterizio
- Rinforzi estradossali volte in camorcanna
- Rinforzi a nido d'ape
- Ricostruzione volte
- Ricostruzione volte
- Consolidamento

NUOVE FUNZIONI

INSONORIZZAZIONE AULE DI MUSICA

SISTEMA FONDOASSORBENTE AULE

MATERIALI

- Aula studio
- Aule didattiche
- Aula fissa e distribuzione orizzontale
- Servizi igienici
- Sala prove e registrazione
- Bar e ristorazione
- Offici
- Riparatrice strumenti musicali
- Vendita strumenti musicali

INTERVENTO CUCI E SCUCI

RINFORZO ESTRADOSSALE ALLE VOLTE IN CAMORCANNIA

RINFORZO ESTRADOSSALE ALLE VOLTE IN MURATURA

