

Workshop di laurea: 'WINE GUEST HOUSE'

COUNTRY-WINE, THE FUTURE

Contrada Forola è un'area collinare situata nei pressi di Offida, nella Vallata del Tronto, un territorio di 50 ettari coltivato quasi interamente a vigneto e di proprietà della *Cantina CiùCiù*. Un paesaggio che ci permette di visualizzare in lontananza diversi centri storici marchigiani ed abruzzesi, caratterizzato soprattutto dalla presenza di quattro case coloniche ridotte a rudere e attualmente in disuso.

Obiettivo del progetto è quello di spostare l'attenzione dalla vita di città a quella di campagna, non più vista come sfondo, ma come risorsa economica e produttiva, andando ad esaltare quello che verrà poi chiamato 'turismo di nicchia'.

Nasce da queste basi l'esigenza di creare percorsi capaci di offrire ai visitatori opportunità di sperimentare panorami: una percorrenza alternativa basata su quattro diversi sentieri che si diramano da una piattaforma circondante la casa colonica situata al centro della contrada, che si adagia sul pendio naturale della collina, dando ai turisti la possibilità di scegliere la via più suggestiva da percorrere e garantendo un'esperienza sensoriale tra i colori e gli odori dei vigneti.

La piattaforma è inoltre generatrice dell'atto architettonico creato all'interno della casa colonica, composta da un insieme di placche che, dall'esterno, entrano tra le aperture delle mura preesistenti del fabbricato, ed attraverso pieghe ed avvolgimenti, vanno a creare quelli che saranno poi gli ambienti dedicati alla degustazione e a tutto il mondo del vino. Nel dettaglio possiamo dire di aver completamente svuotato quello che era l'interno della casa lasciando i muri di spina, tra i quali si innestano le varie placche, e lasciando intatto l'involucro rude in mattoni, per non andare a stravolgere del tutto la tradizione. Lo spazio sarà così caratterizzato dalla presenza di ambienti a doppia altezza, in contrasto con la vecchia costruzione, grazie all'utilizzo di materiali differenti.

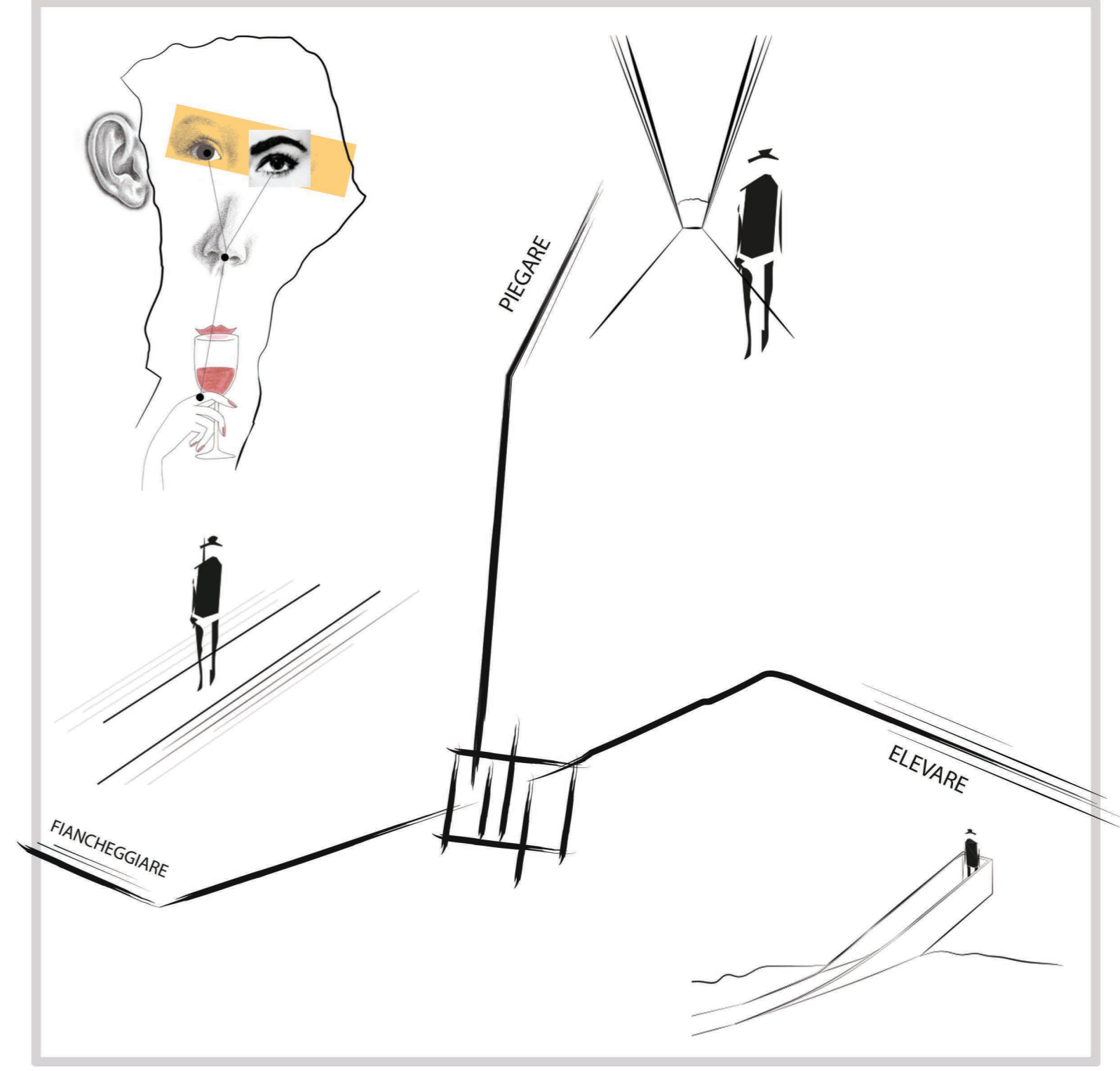
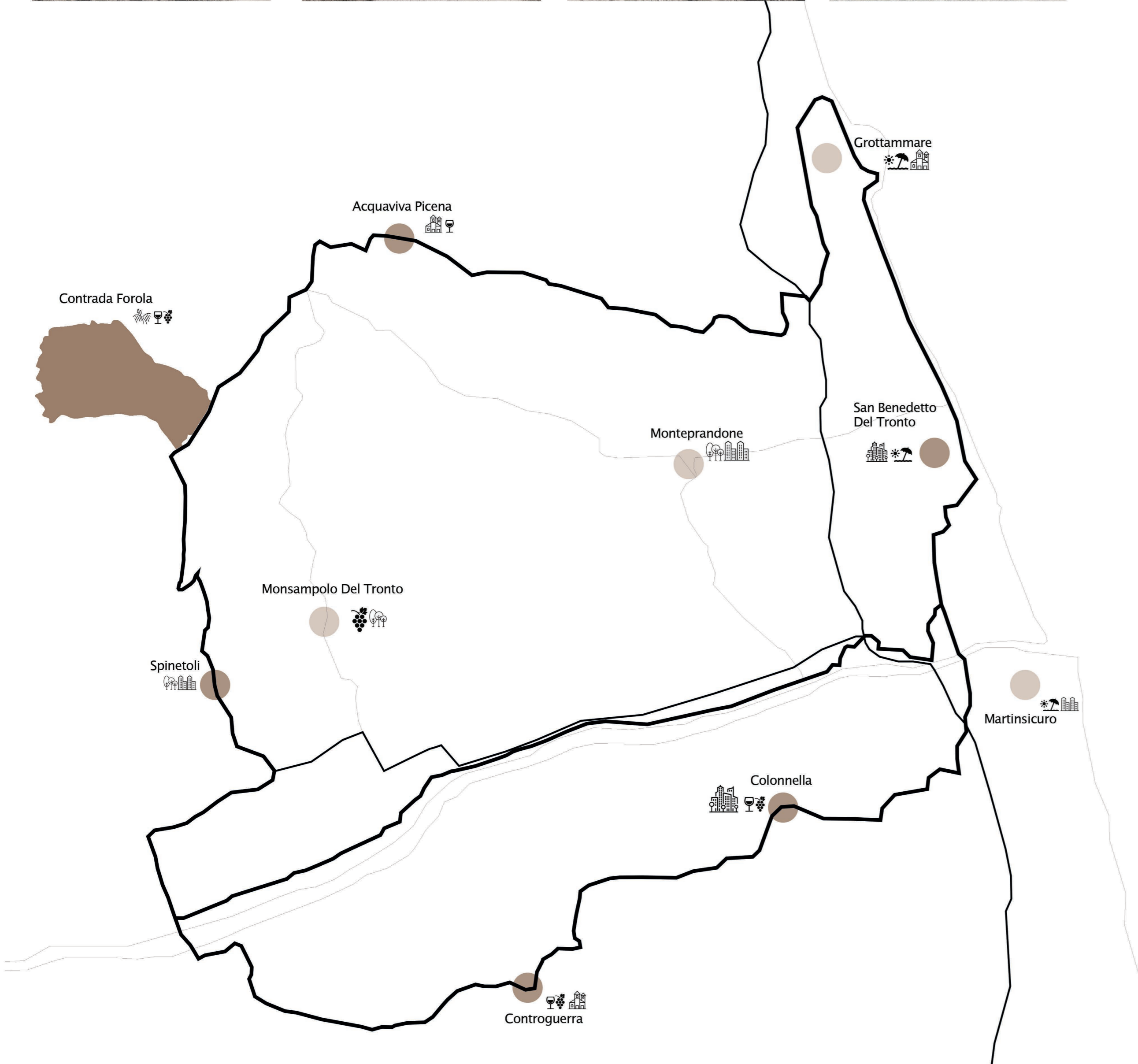
Il piano terra è adibito a ristorante alternato a spazi destinati alla vendita di prodotti tipici, mentre al piano superiore, raggiungibile tramite le scale esterne che ci offre la preesistenza, troviamo il susseguirsi di due stanze adibite a degustazione/esposizione dei vini locali, le quali permettono anche l'affaccio ai piani inferiori.

L'intervento architettonico quindi, mira a dare una continuità tra interno ed esterno, attraverso pavimentazioni in legno che, senza mai interrompersi, vanno a creare affacci, dando la possibilità ai visitatori di spostare lo sguardo da un ambiente all'altro.

Marta Bacà.

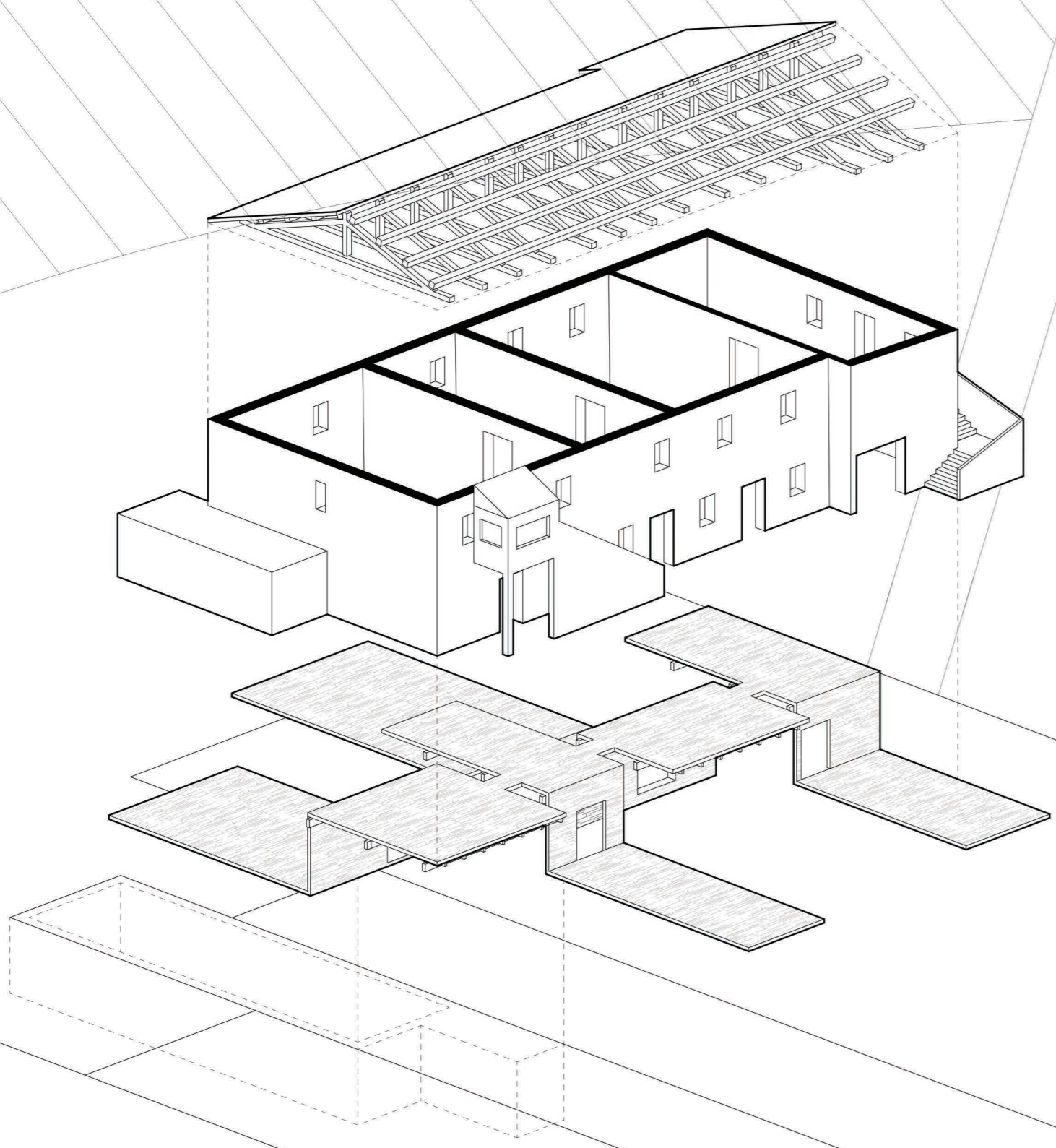


FOTO DELLO STATO DI FATTO

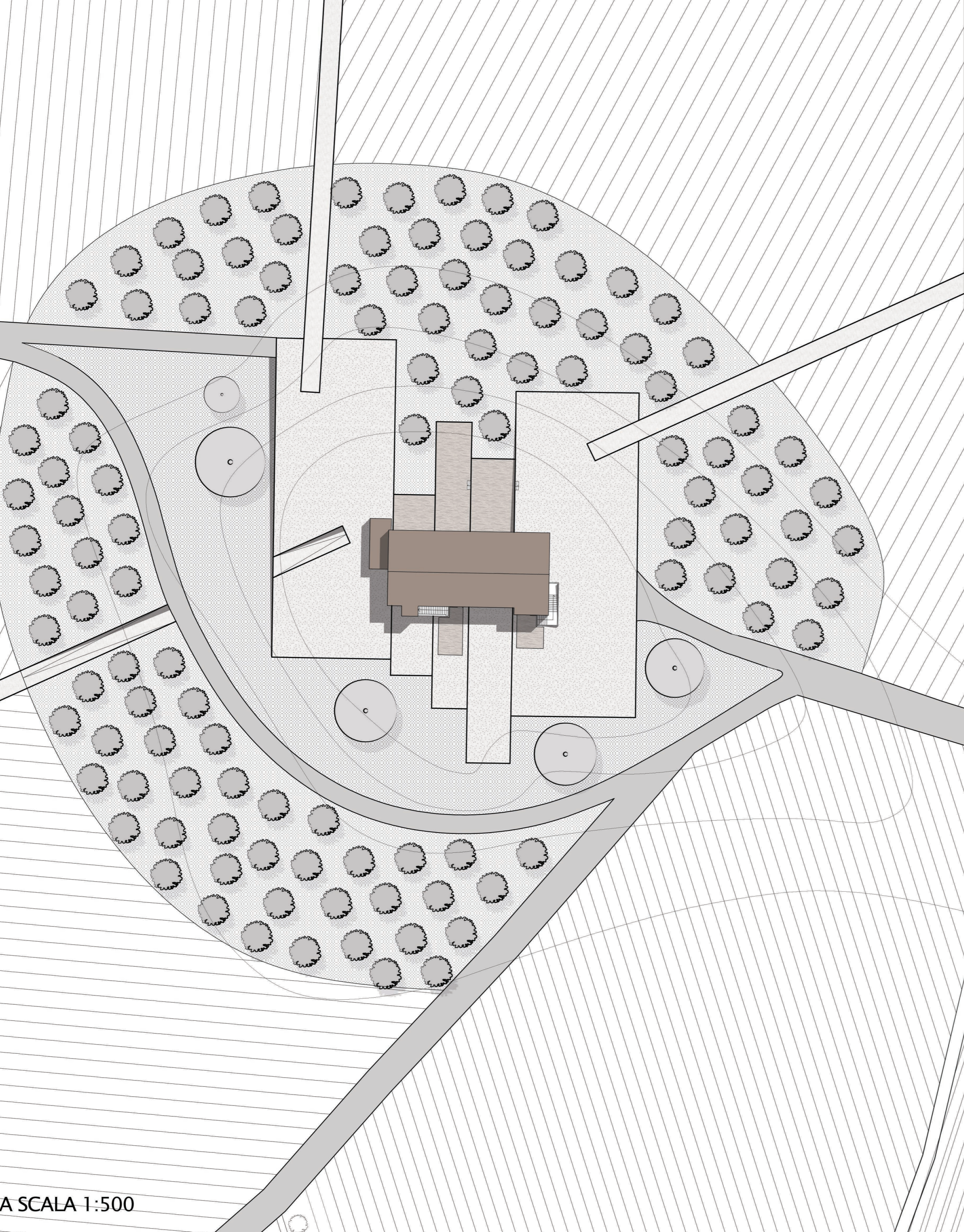
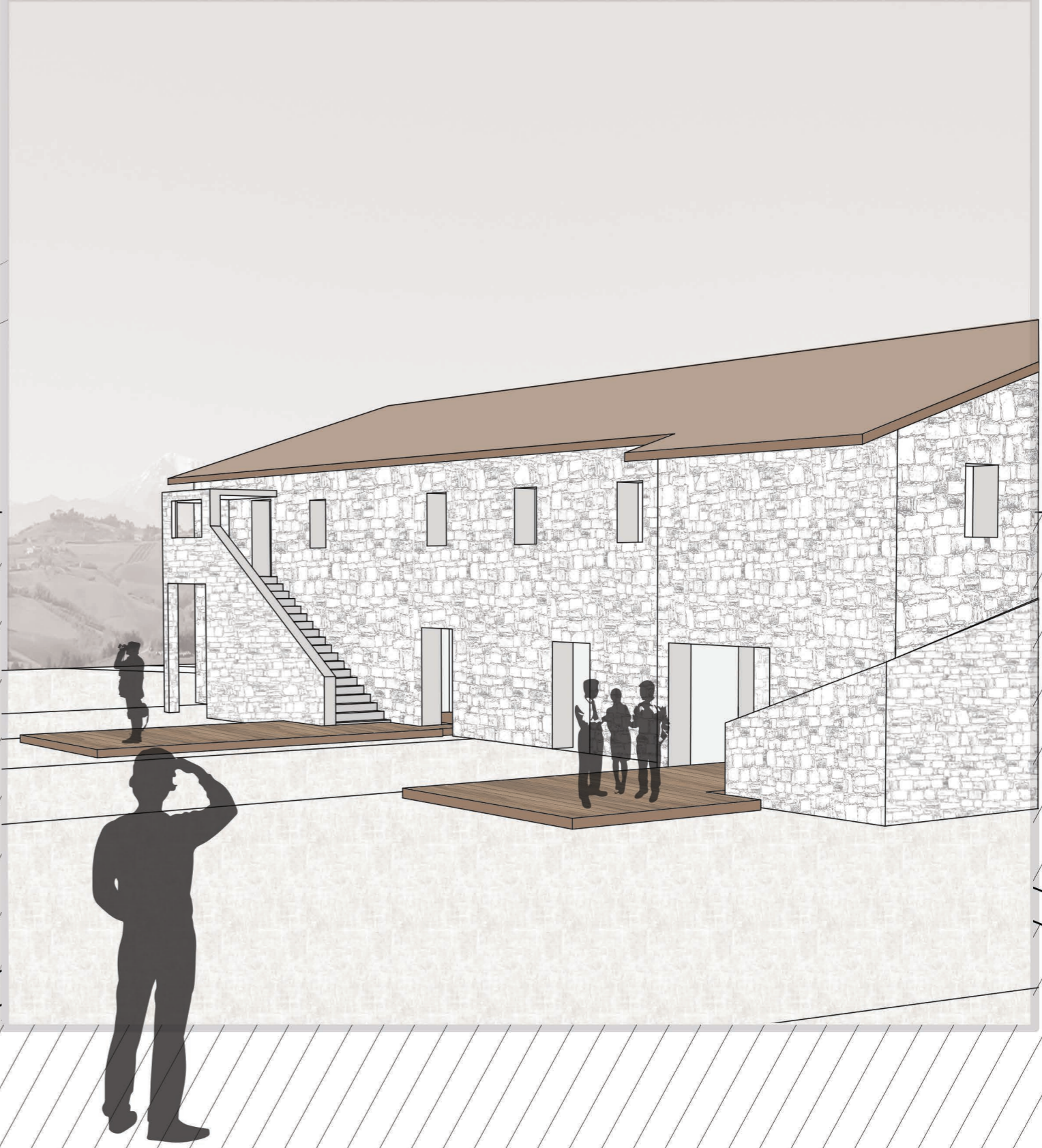
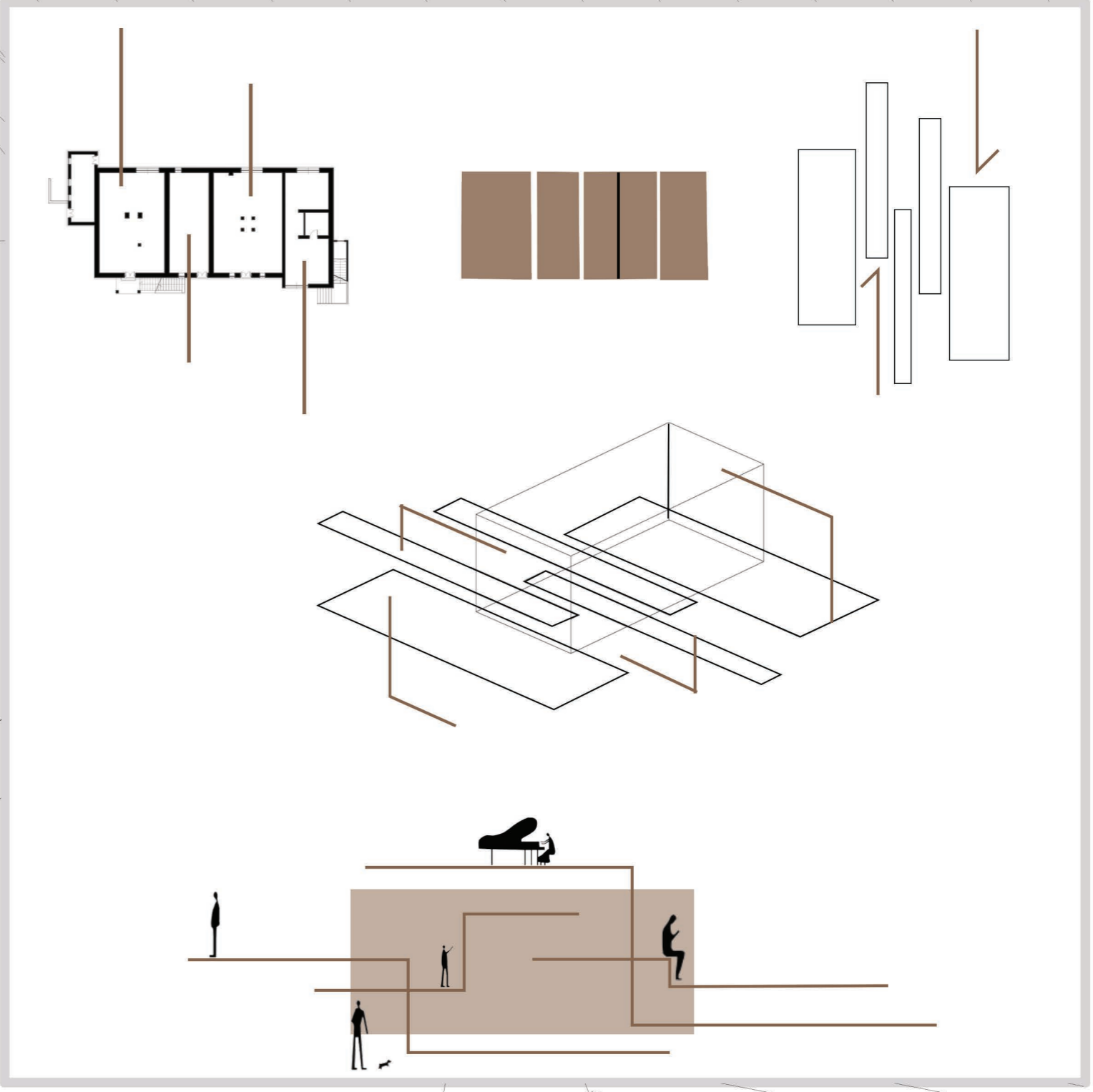


MASTERPLAN SCALA 1:3000

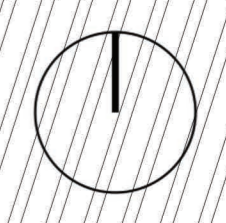


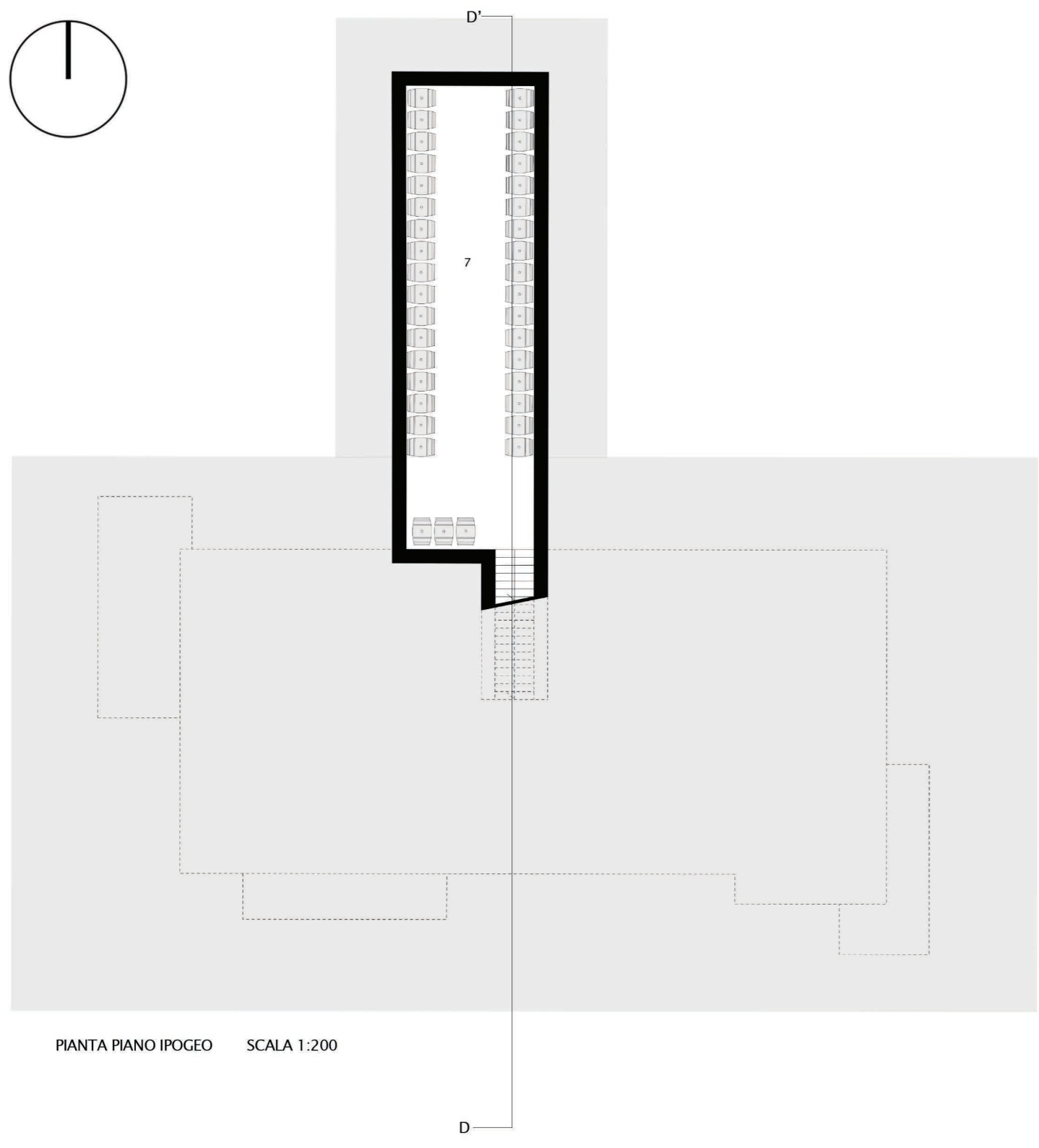


CONCEPT FORMALE

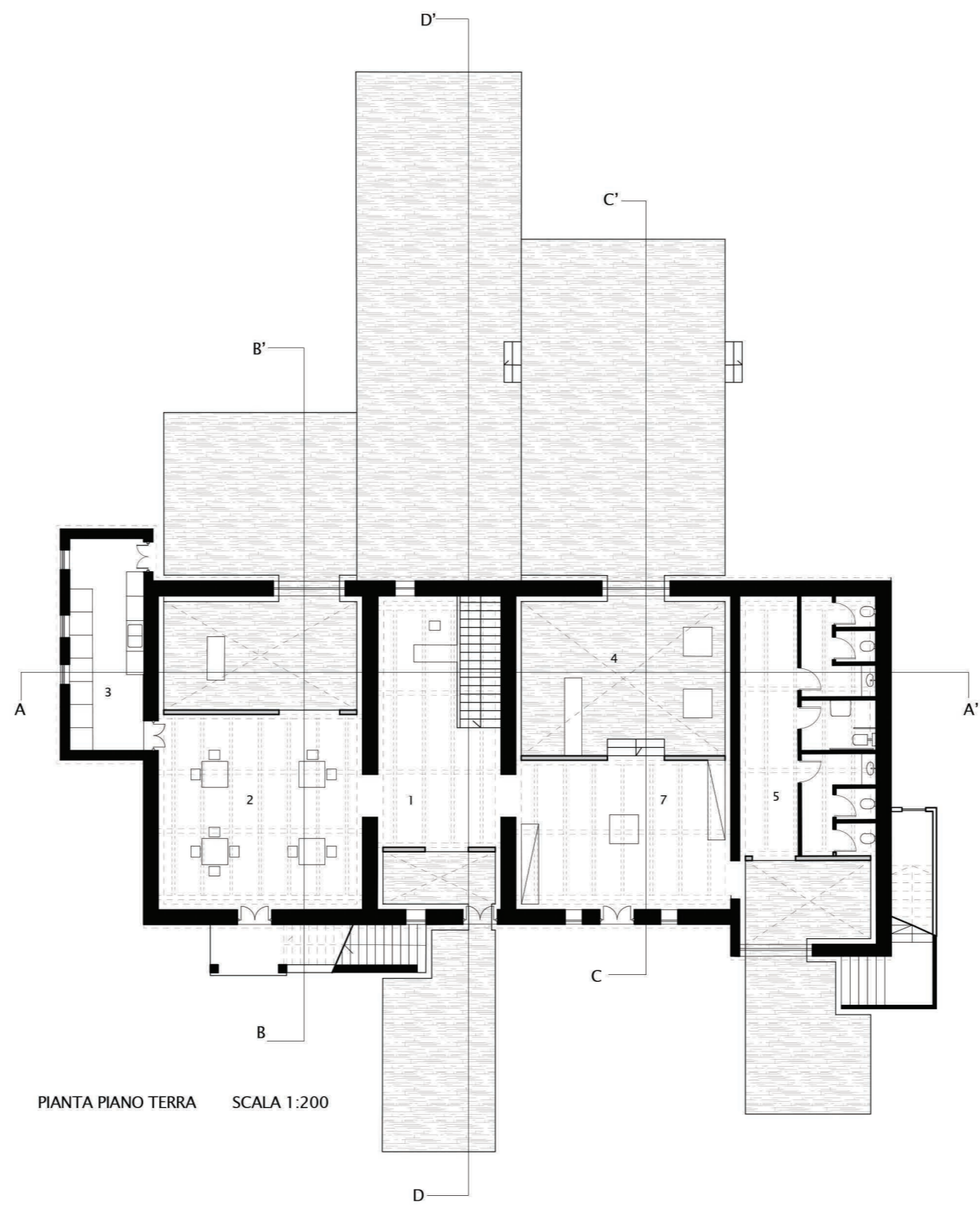


PLANIMETRIA SCALA 1:500

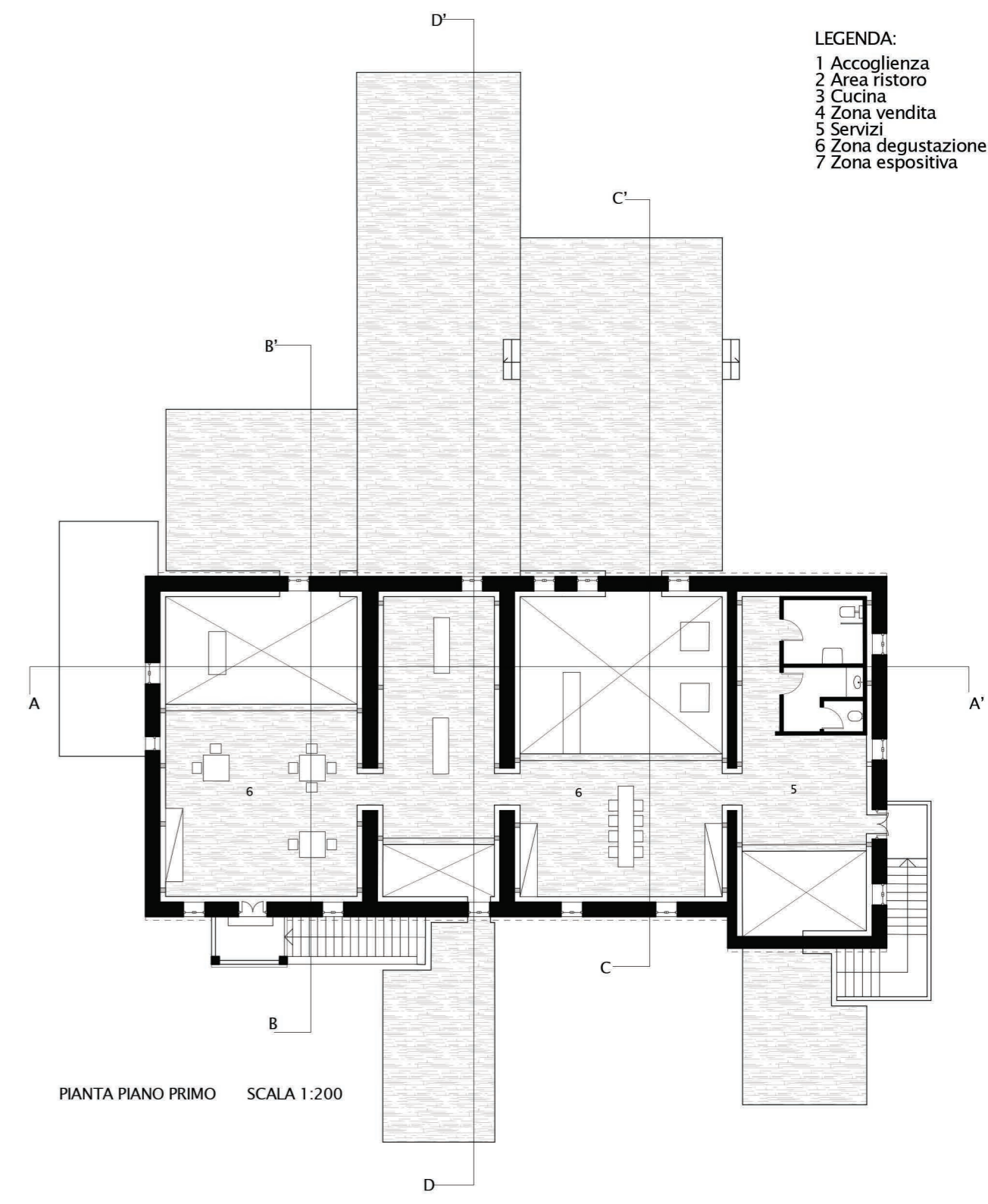




PIANTA PIANO IPOGEO SCALA 1:200

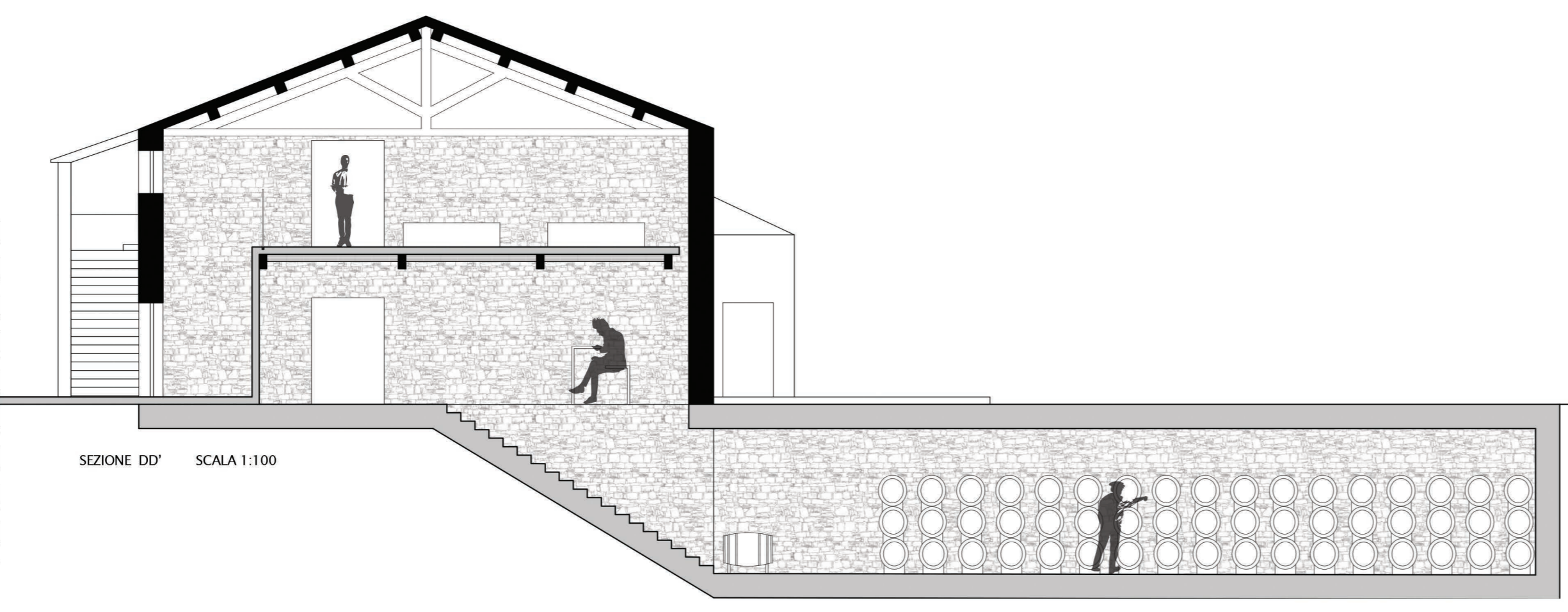


PIANTA PIANO TERRA SCALA 1:200

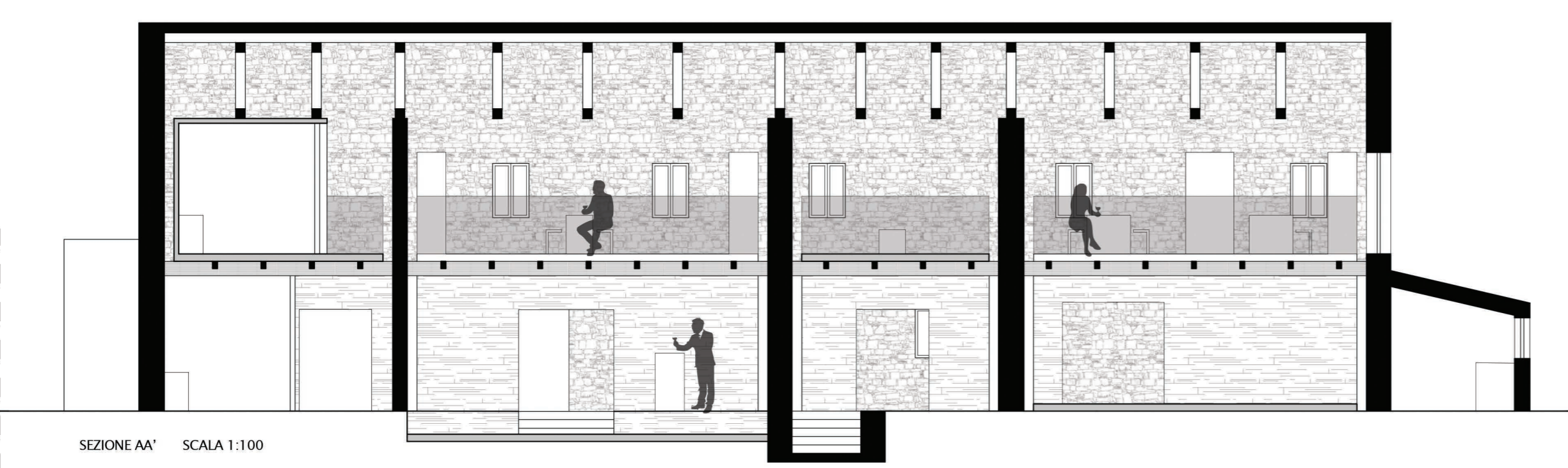


PIANTA PIANO PRIMO SCALA 1:200

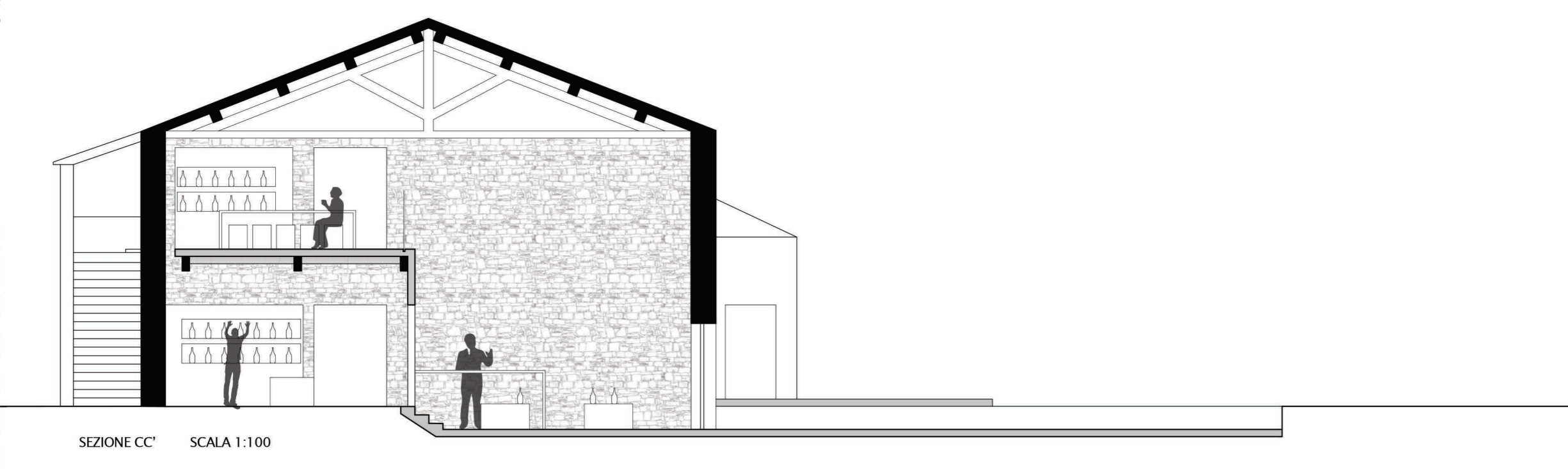
LEGENDA:
 1 Accoglienza
 2 Area ristoro
 3 Cucina
 4 Zona vendita
 5 Servizi
 6 Zona degustazione
 7 Zona espositiva



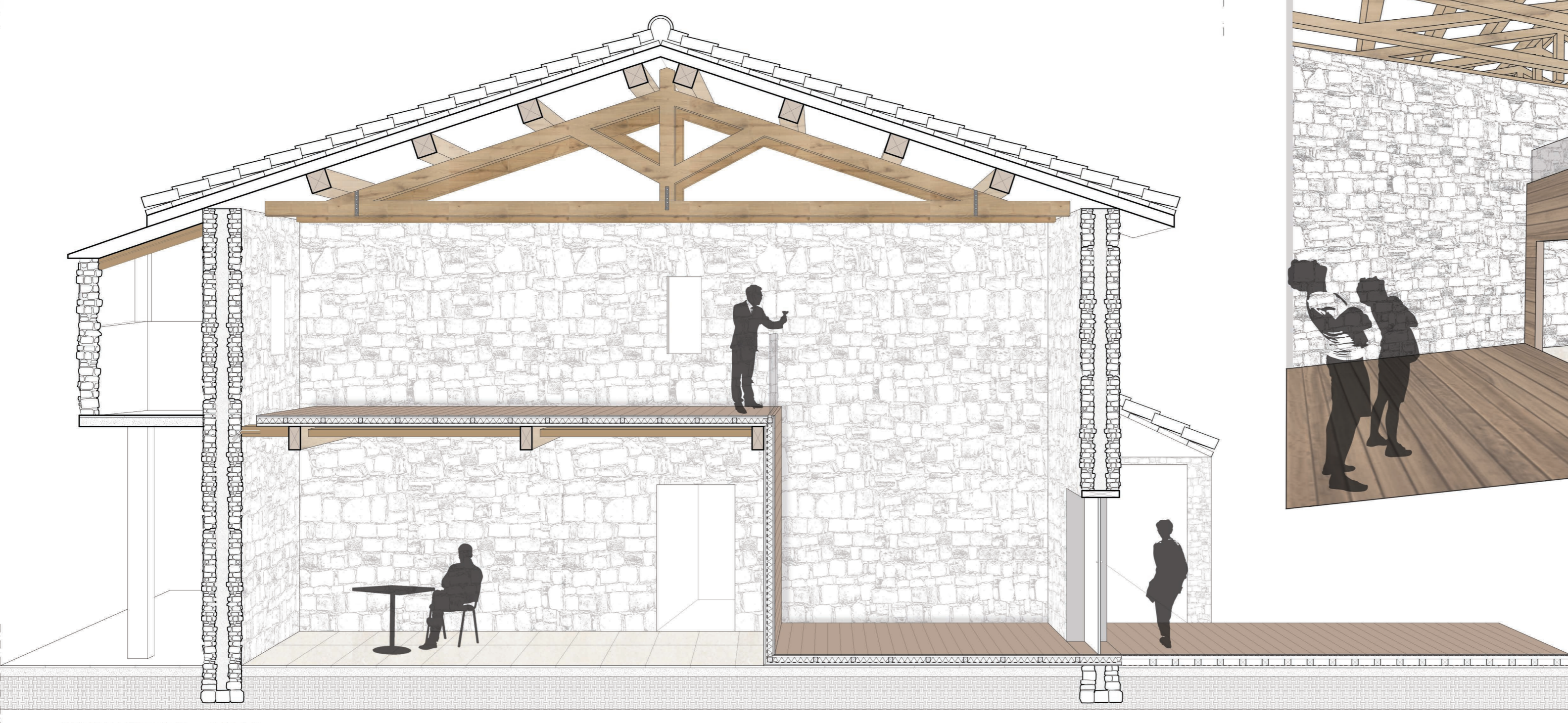
SEZIONE DD' SCALA 1:100



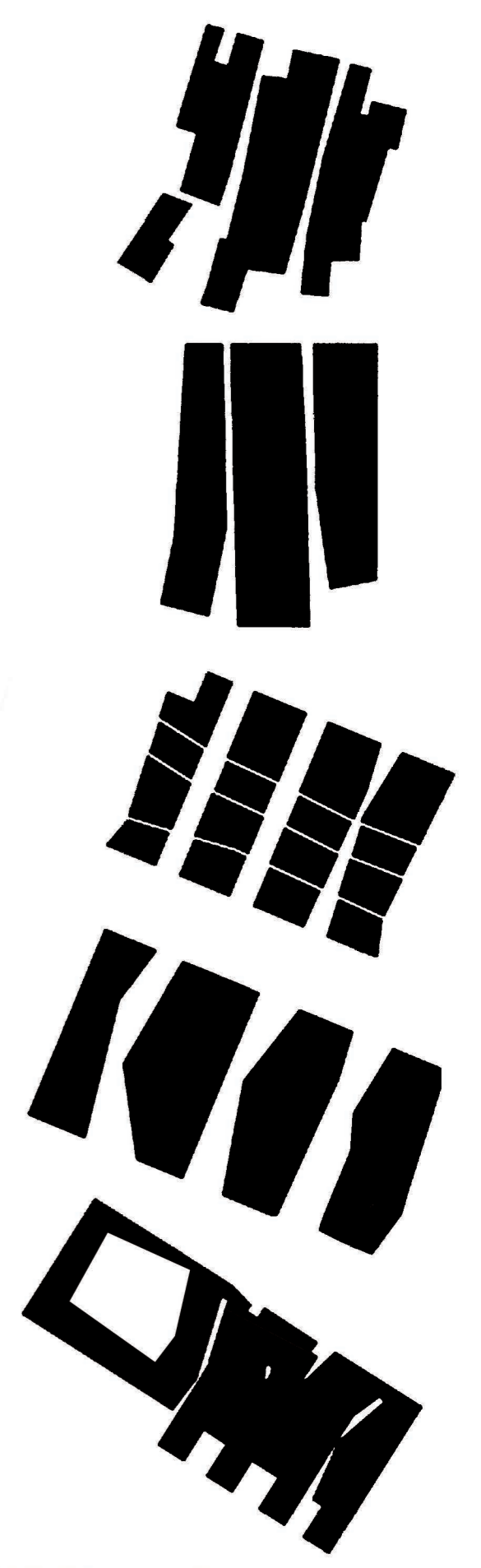
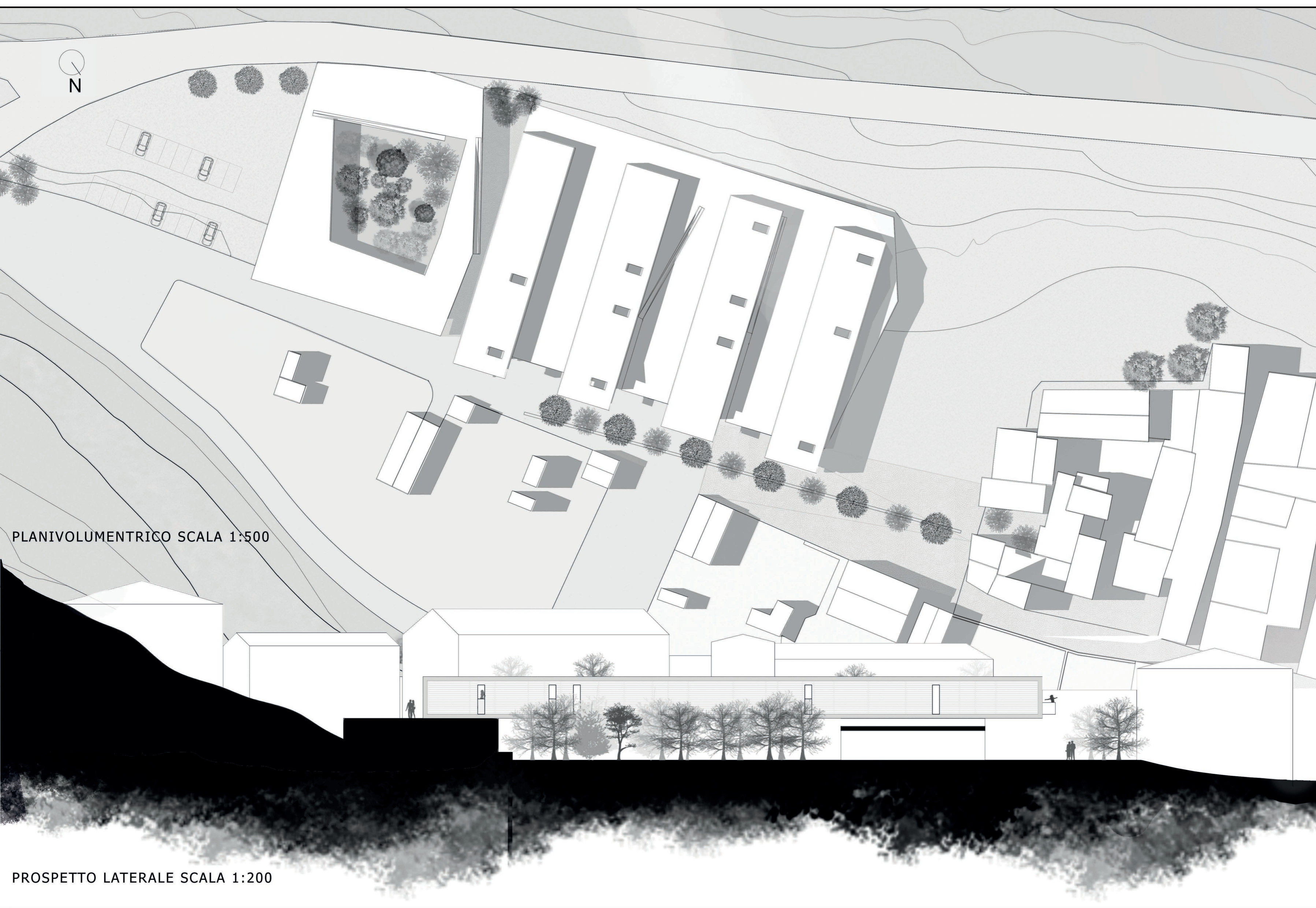
SEZIONE AA' SCALA 1:100



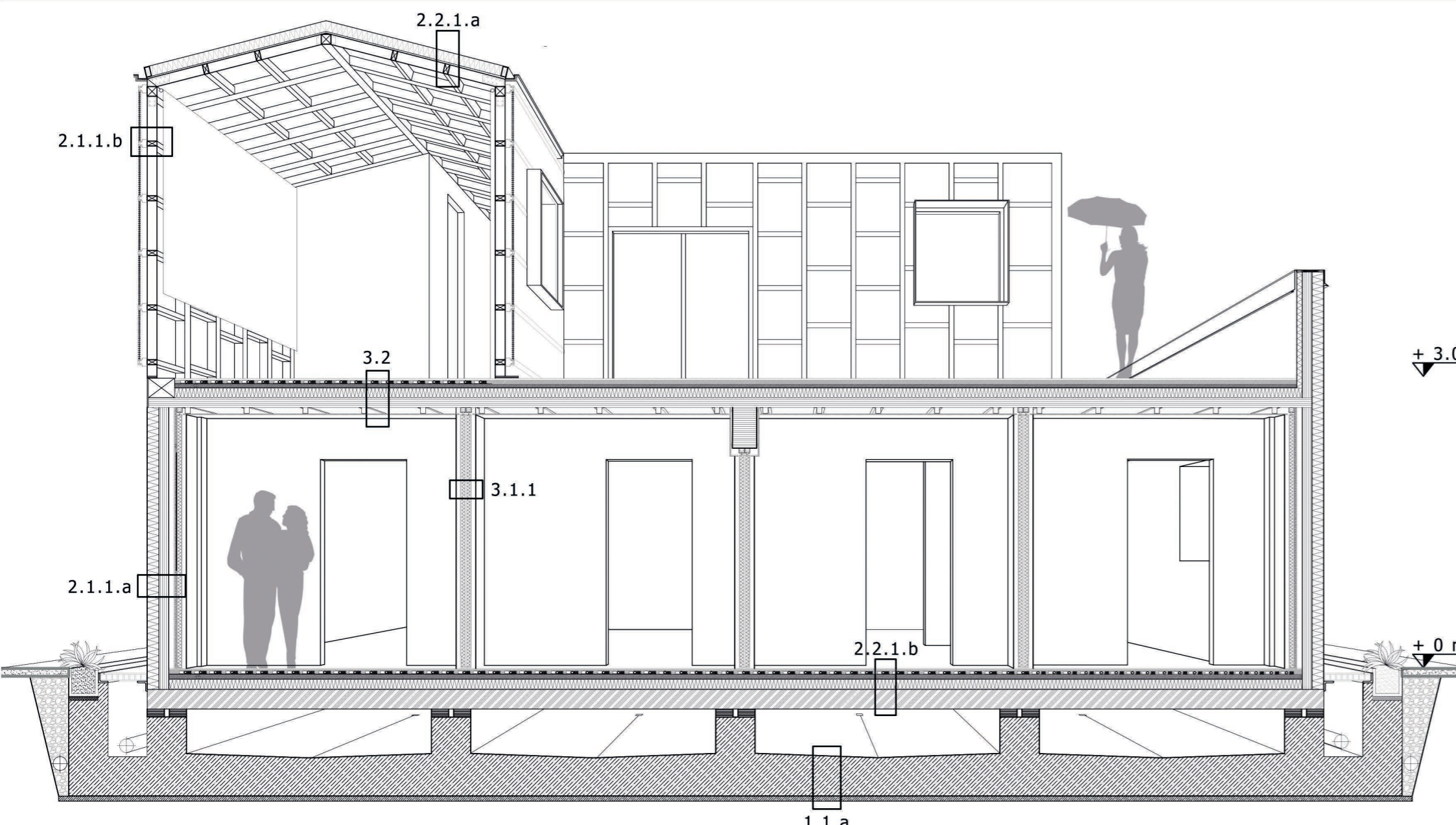
SEZIONE CC' SCALA 1:100



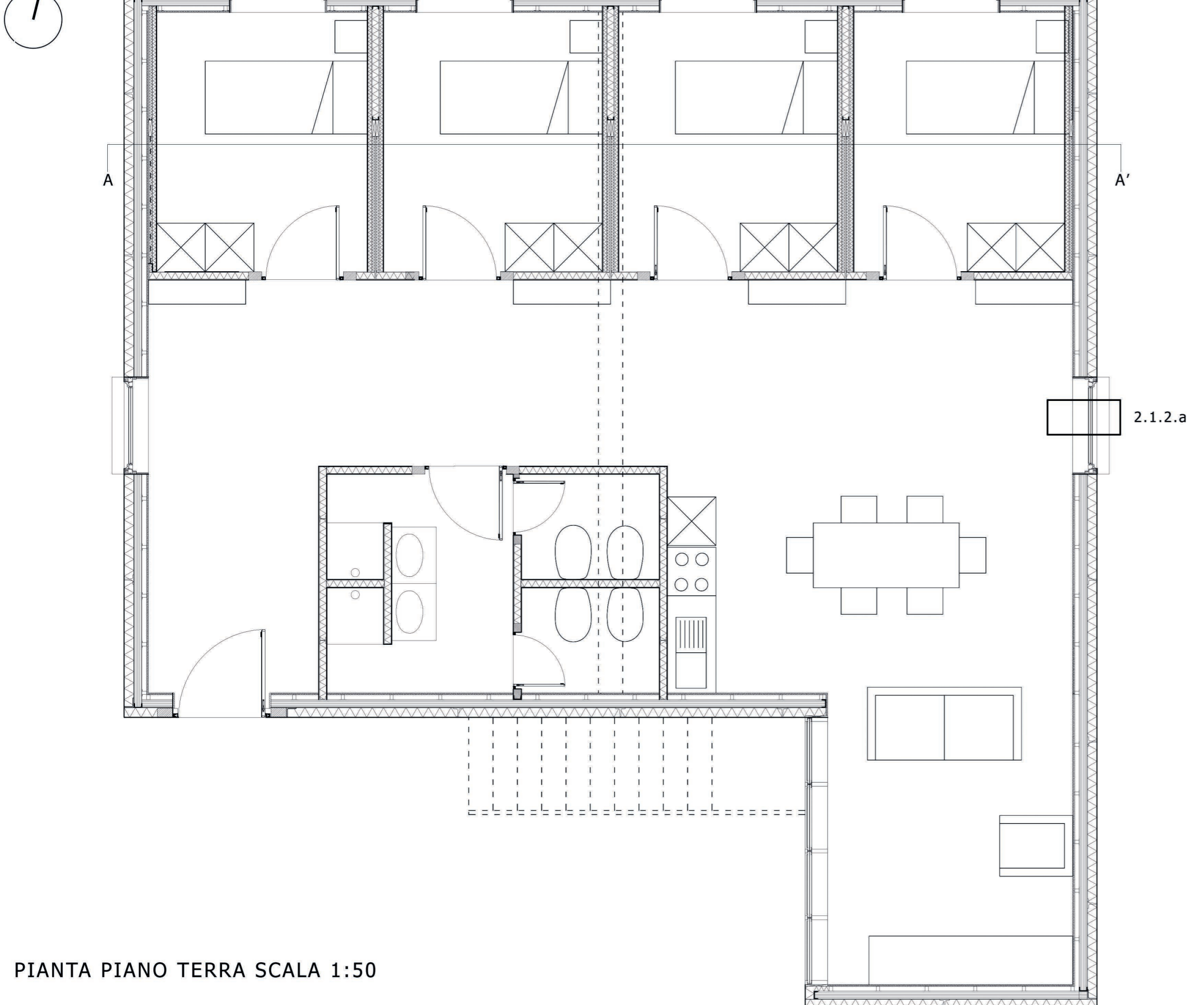
SEZIONE PROSPETTICA BB' SCALA 1:50



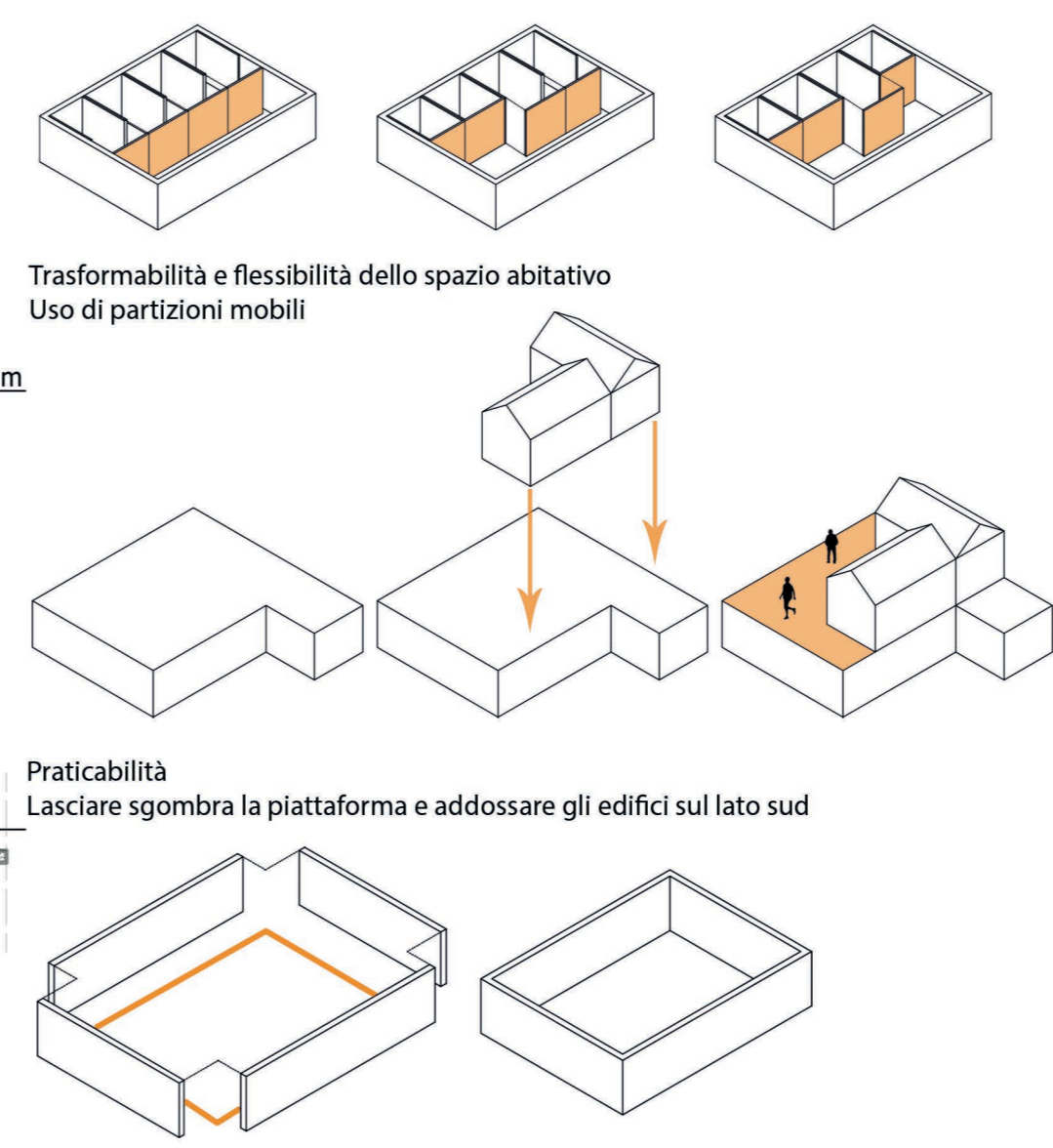
CONCEPT FORMALE



SEZIONE LONGITUDINALE SCALA 1:50



PIANTA PIANO TERRA SCALA 1:50



LEGENDA:

- 1. STRUTTURA**
 - 1.1 DI FONDAZIONE**
 - 1.1.a Fondazione a platea in c.a. sp. 400 mm
 - Cordolo c.a. 400x400 mm
 - Dissipatori sismici
 - 2 CHIUSURA**
 - 2.1 VERTICALE**
 - 2.1.1. OPACA**
 - 2.1.1.a Pannello isolante faccia-vista in sughero Bio Cork sp 12.5 cm
 - Struttura portante multistrato in X-LAM DOLOMITI sp. 10 cm
 - Impianto elettrico sp. 5.5 cm
 - Pannello in cartongesso Knauf sp 2.2 cm
 - 2.1.1.b Lastra in policarbonato sp.23 mm su struttura in alluminio
 - Sistema costruttivo in legno tipo Platform Frame dimensioni dei montanti 100x100mm
 - Sistema di oscuramento con tenda avvolgibile
 - 2.1.2. TRASPARENTE**
 - 2.1.2.a Finestra in legno-alluminio Uniform, con vetro sp. 60 mm
 - Imbotte in alluminio Uniform, dimensioni 20x200 mm
 - 2.2 ORIZZONTALE**
 - 2.2.1 OPACA**
 - 2.2.1.a SUPERIORE
 - Rivestimento in lamiera (acciaio) sp. 12 mm
 - Isolamento termico in lana di roccia Rockwool sp .100 mm
 - Barriera al vapore in polietilene Riwega sp 4mm
 - Multistrato in legno sp.20 mm
 - Sistema costruttivo in legno tipo PF dimensioni dei montanti 100x100 cm
 - 2.2.1.b INFERIORE
 - Pavimento in legno di larice sp. 20 mm
 - Massetto autolivellante minerale Keratech ECO R 30 sp 50 mm
 - Pannello isolante per riscaldamento radiante Viessmann sp 34 mm
 - Massetto minerale Keracem Eco pronto sp 4 mm
 - Barriera al vapore in polietilene Riwega sp 25 mm
 - Isolamento URSA XPS sp 100 mm
 - Getto in cls con rete sp 30 mm
 - 2.2.2 ORIZZONTALE**
 - Pavimento in gres sp. 20 mm
 - Massetto minerale Keracem Eco pronto per impianto riscaldamento sp. 40 mm
 - Impianto isolanti per riscaldamento radiante Viessmann sp 34 mm
 - Massetto di livellamento impianti in cls alleggerito sp. 50 mm
 - Pannello isolanteUrsu xps 100 mm
 - Pannello portante multistrato in XLAM sp 100 mm
- 3 PARTIZIONI**
 - 3.1 VERTICALE**
 - 3.1.1 Mobili
 - Rivestimento in lastre di cartongesso sp. 12 mm
 - Pannello isolante acustico Rockwool sp 30 mm
 - Rivestimento in lastre di cartongesso sp. 12 mm
 - Intercapedine non ventilata sp. 7.5 mm
 - Rivestimento in lastre di cartongesso sp. 12 mm
 - Pannello isolante acustico Rockwool sp 30 mm
 - Rivestimento in lastre di cartongesso sp. 12 mm
 - 3.2 ORIZZONTALE**
 - Pavimento in gres sp. 20 mm
 - Massetto minerale Keracem Eco pronto per impianto riscaldamento sp. 40 mm
 - Impianto isolanti per riscaldamento radiante Viessmann sp 34 mm
 - Massetto di livellamento impianti in cls alleggerito sp. 50 mm
 - Pannello isolanteUrsu xps 100 mm
 - Pannello portante multistrato in XLAM sp 100 mm

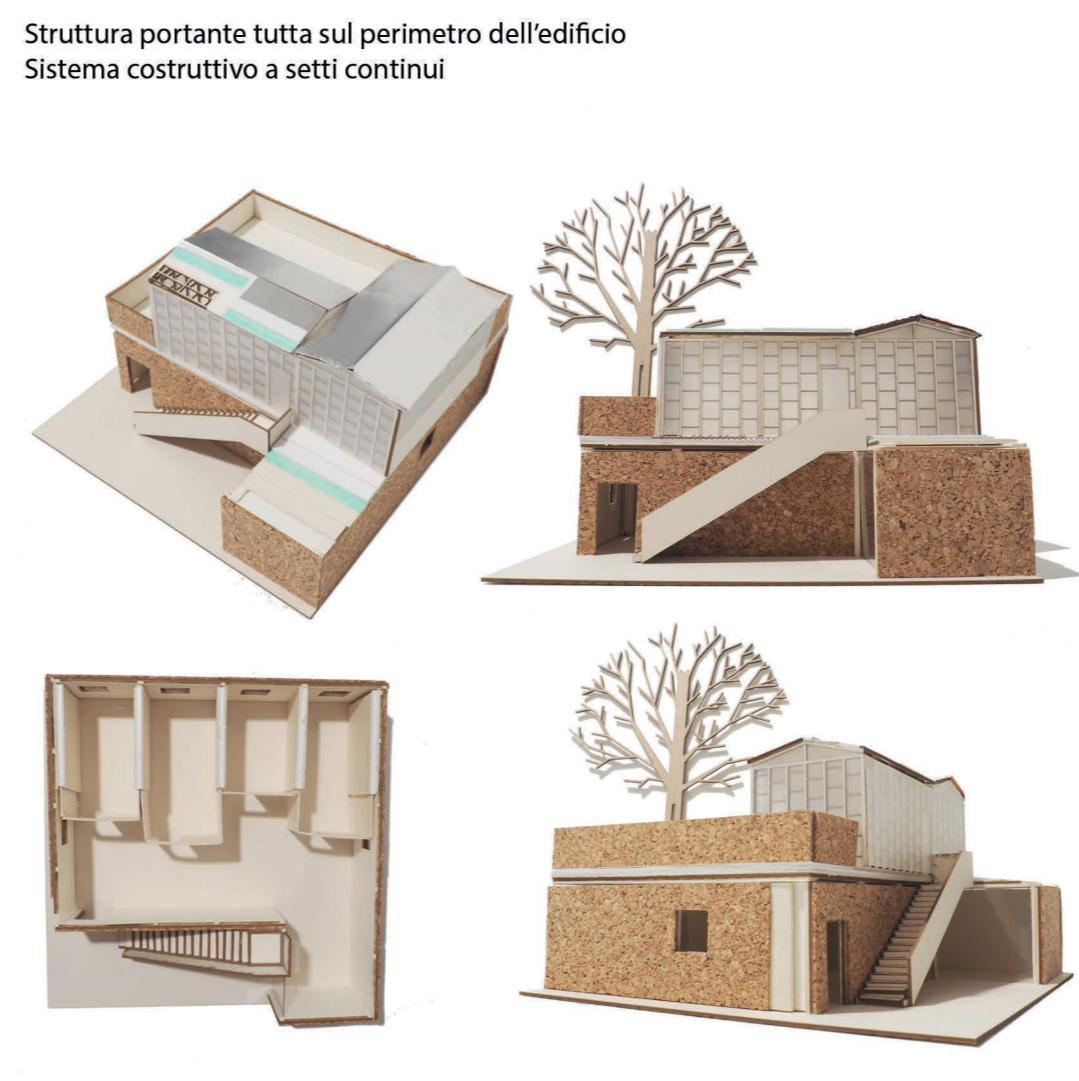
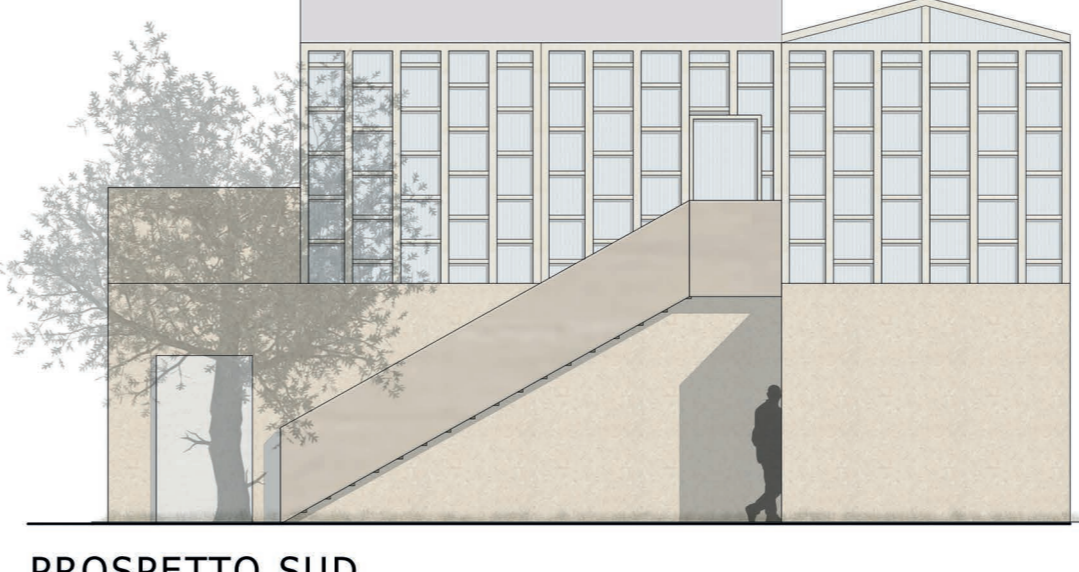
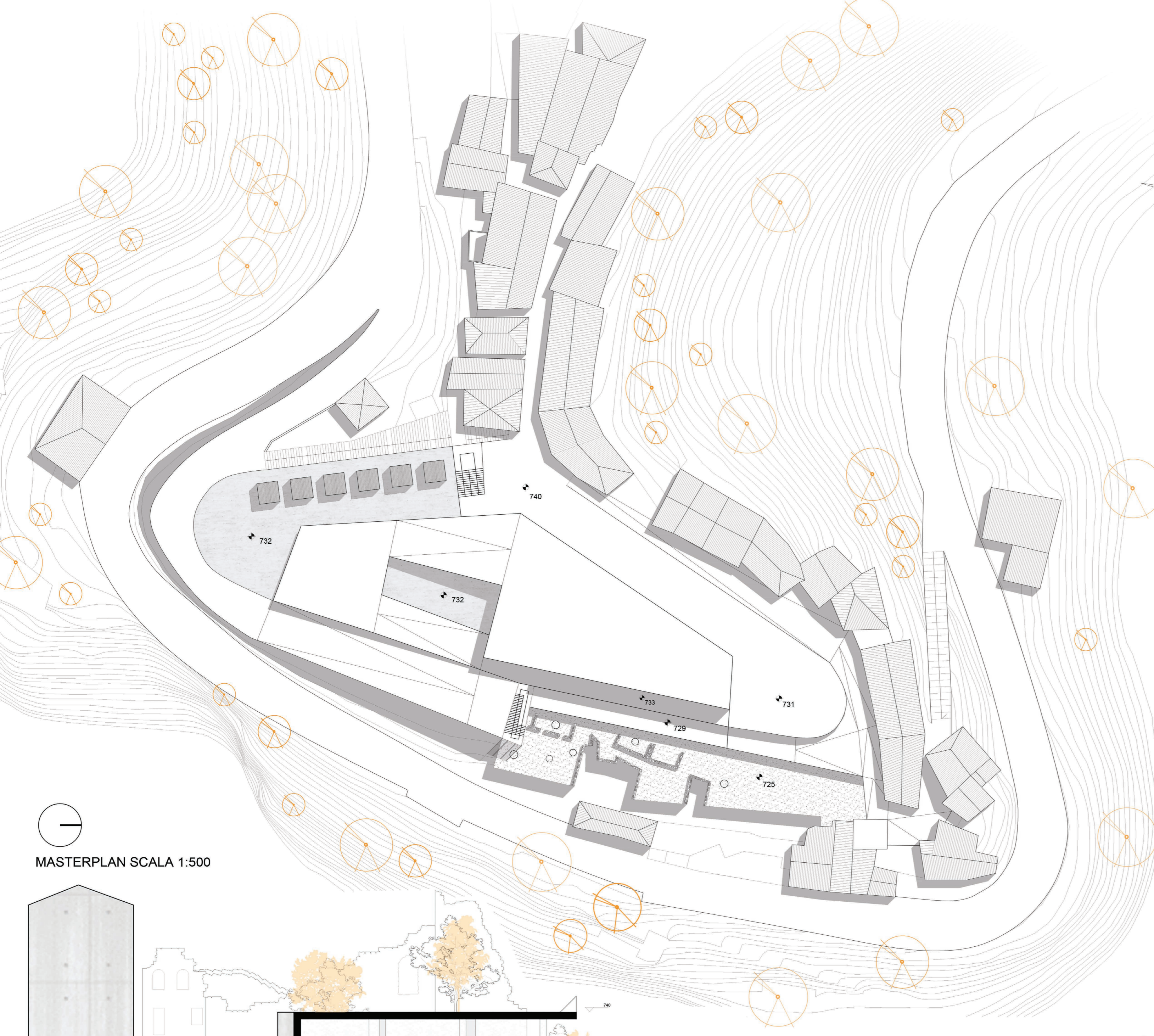


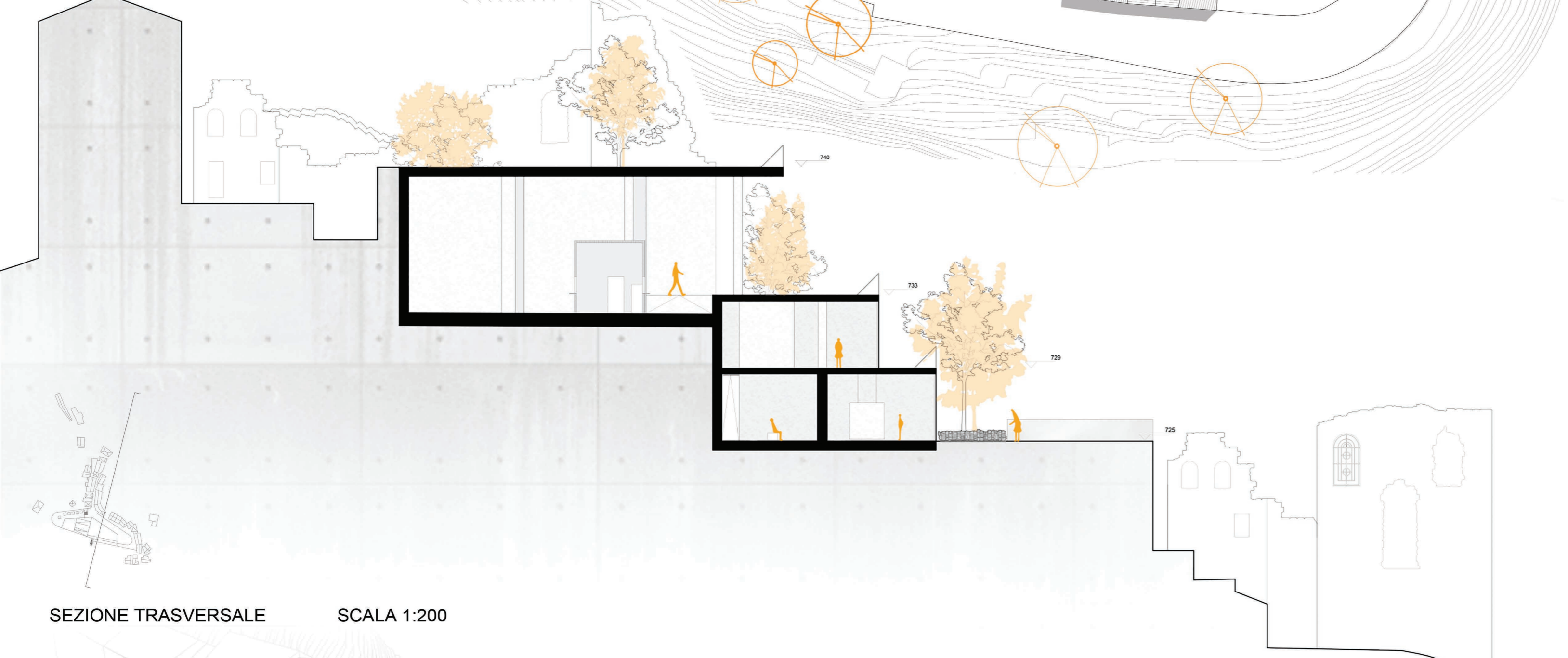
FOTO MODELLO



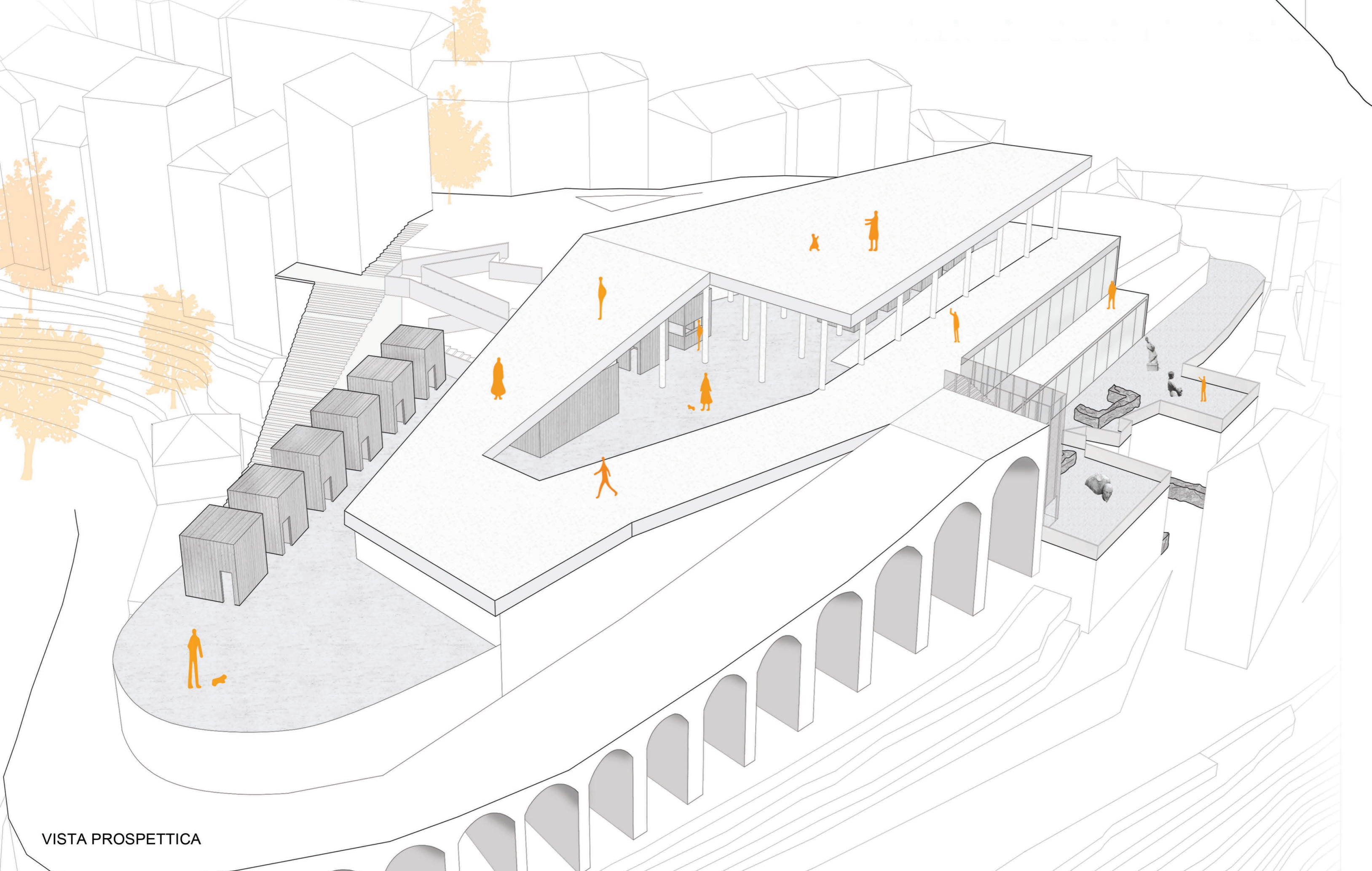
PROSPETTO SUD



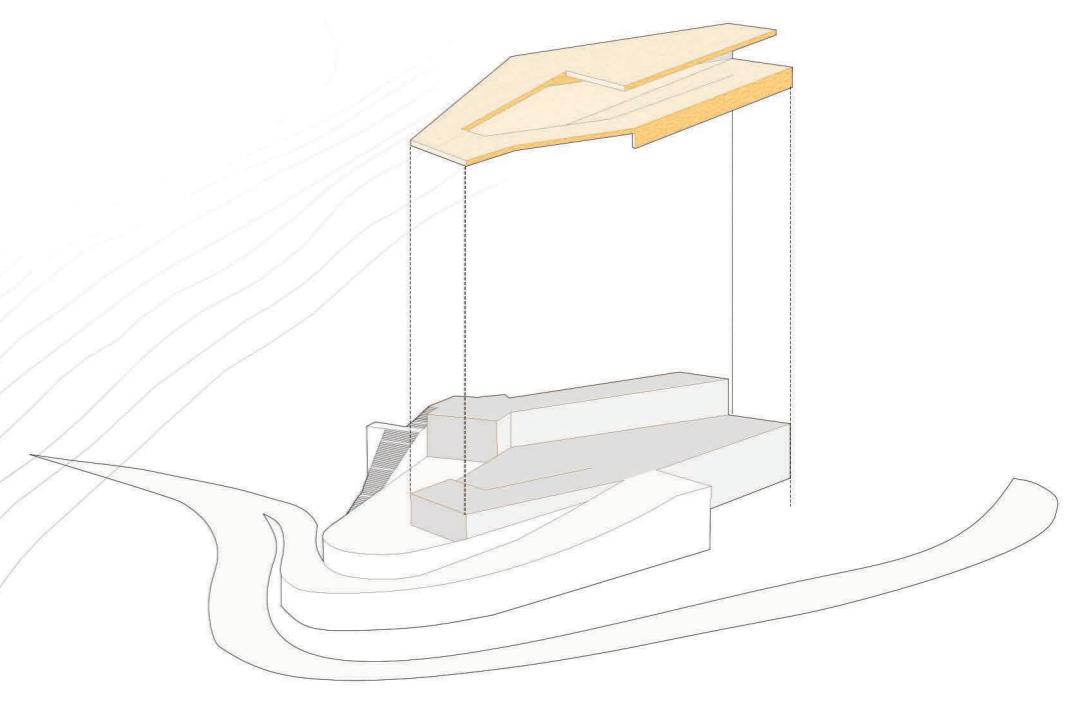
MASTERPLAN SCALA 1:500



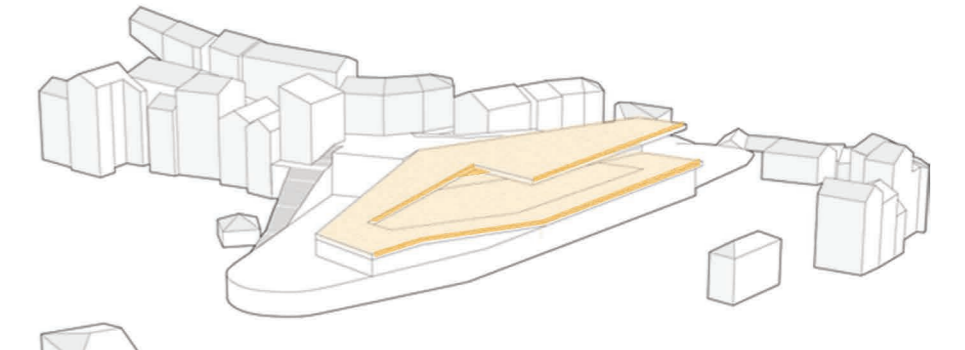
SEZIONE TRASVERSALE SCALA 1:200



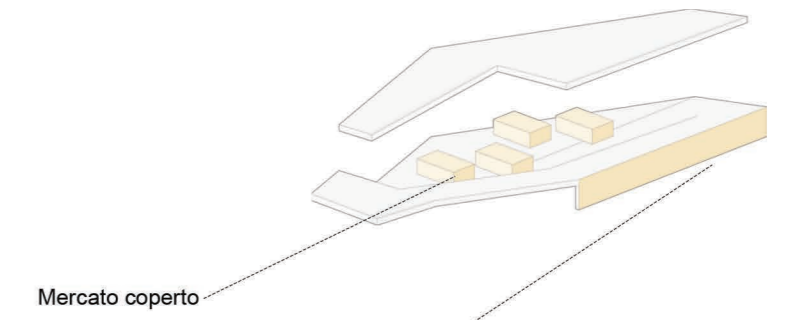
VISTA PROSPETTICA



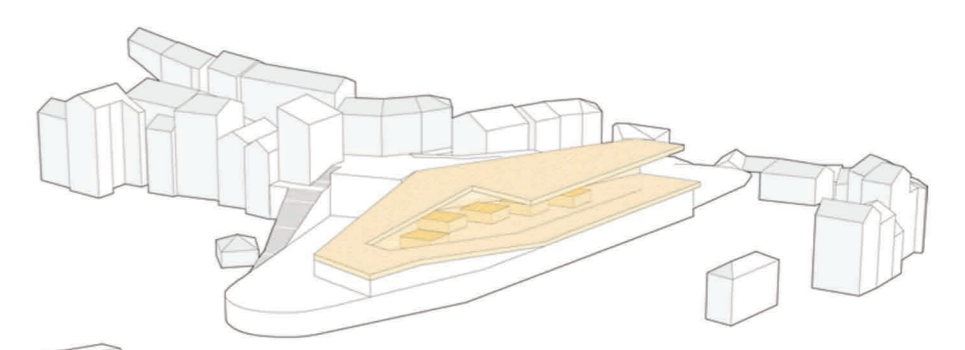
IMPRONTA MORFOLOGICA



PREVISIONE DI INTERVENTO_ATTO 1
fondazione



Mercato coperto
Museo dell'arte immanente
Area ristoro
PROGRAMMA FUNZIONALE



PREVISIONE DI INTERVENTO_ATTO 2
elevazione



VISTE RENDER