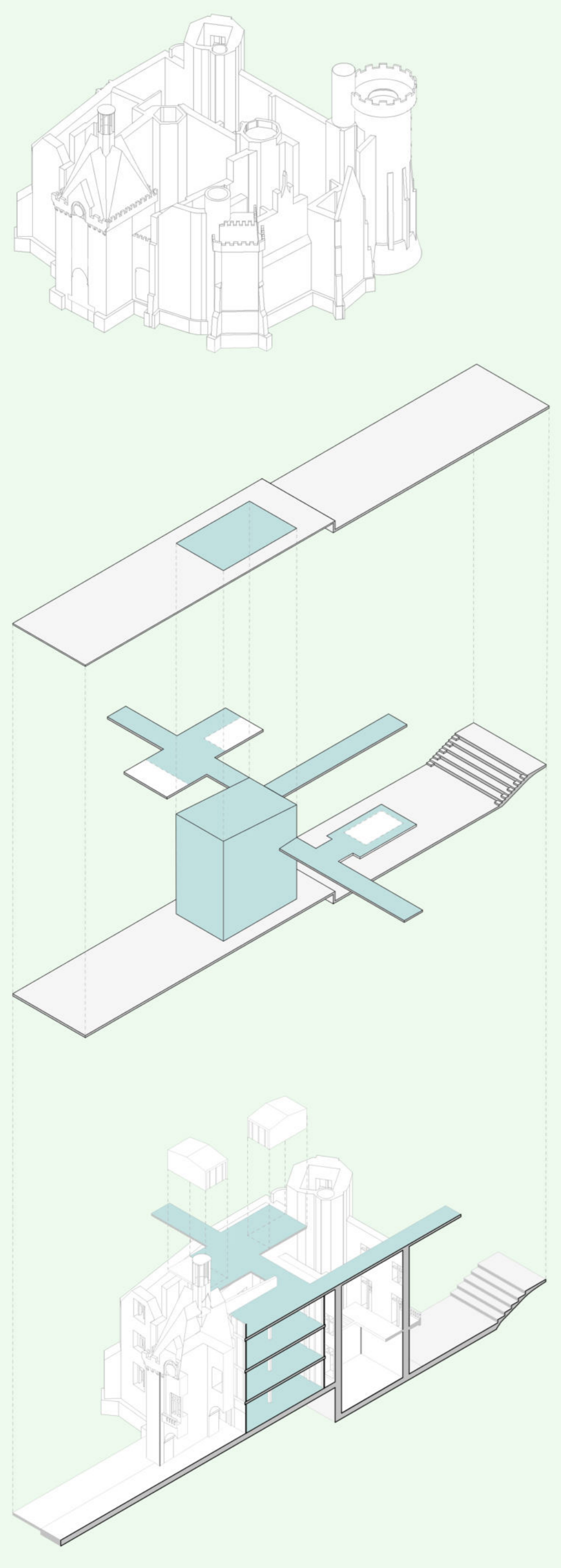
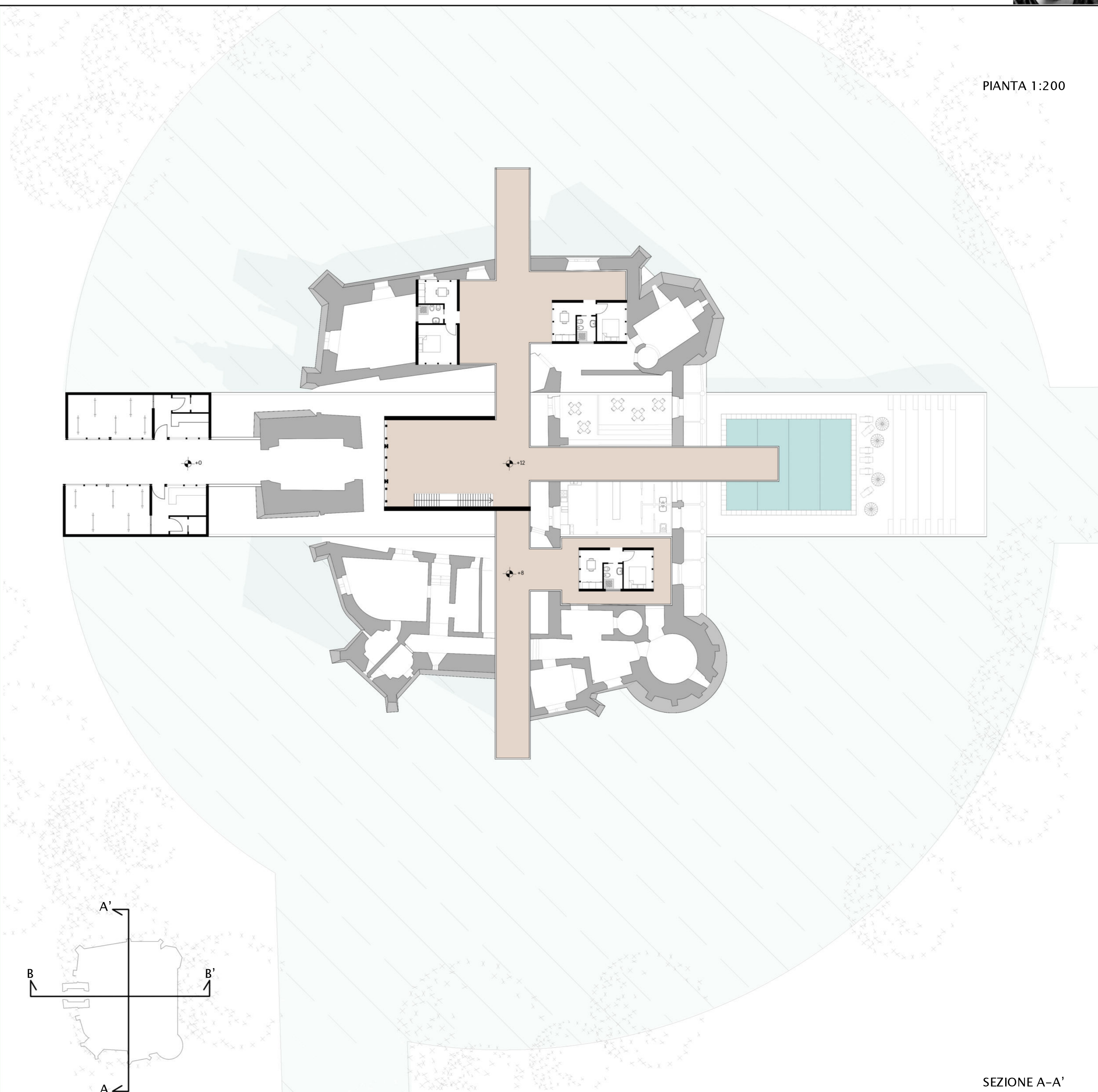
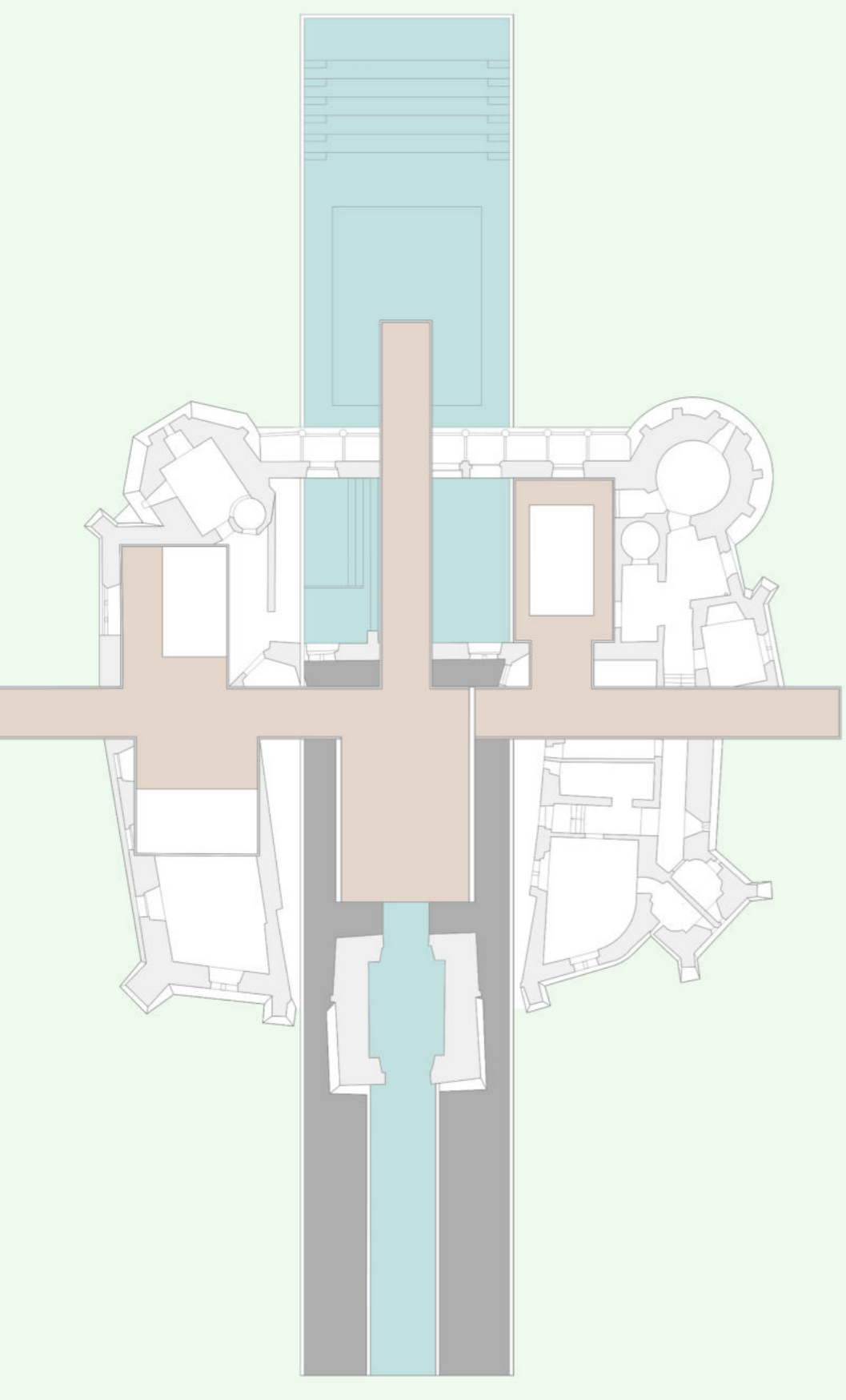


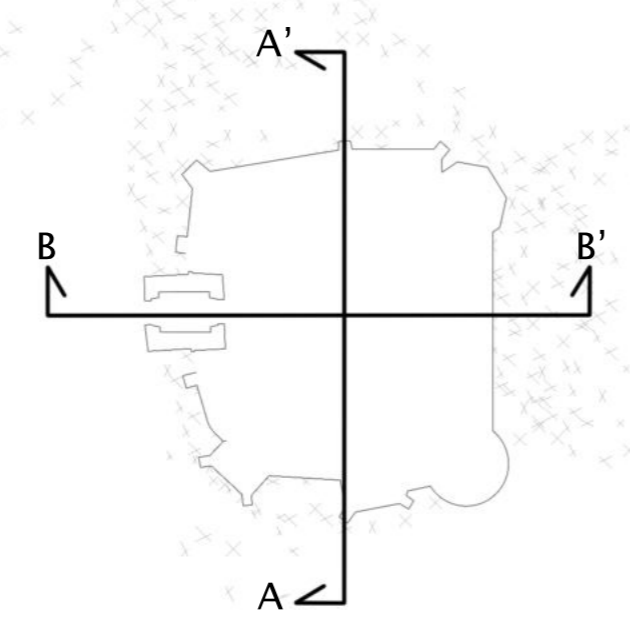
CONCEPT



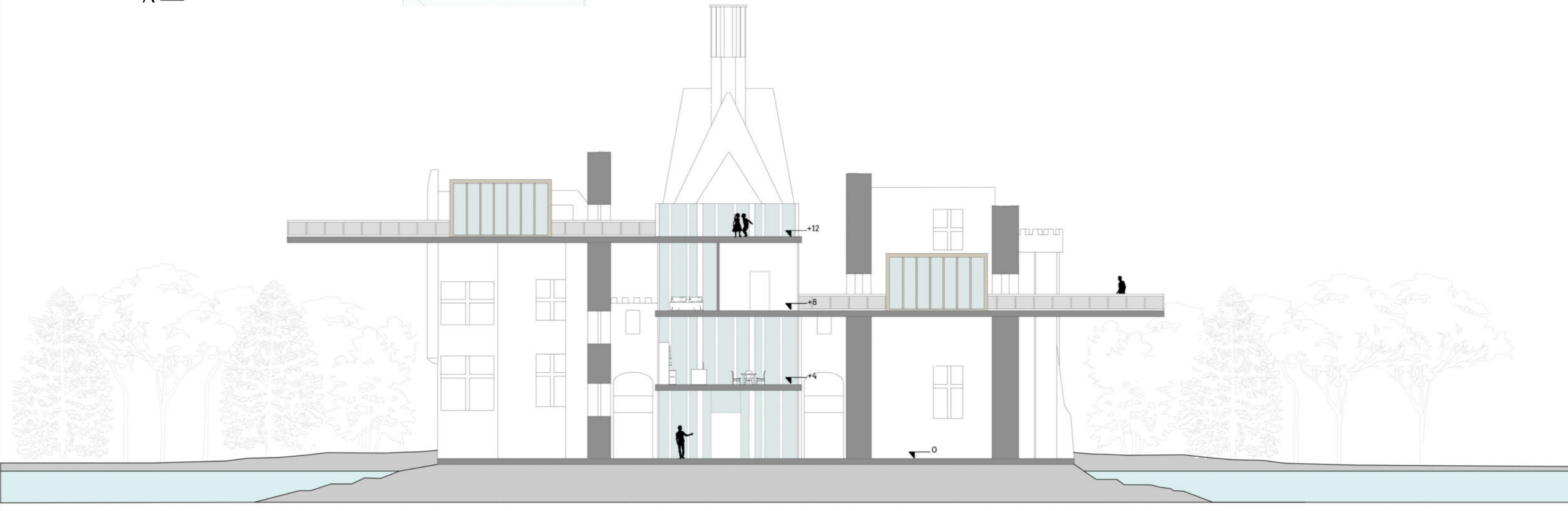
- Percorso Principale
- Percorso Panoramico
- Percorso Alternativo



PIANTA 1:200



SEZIONE A-A'



SEZIONE B-B'

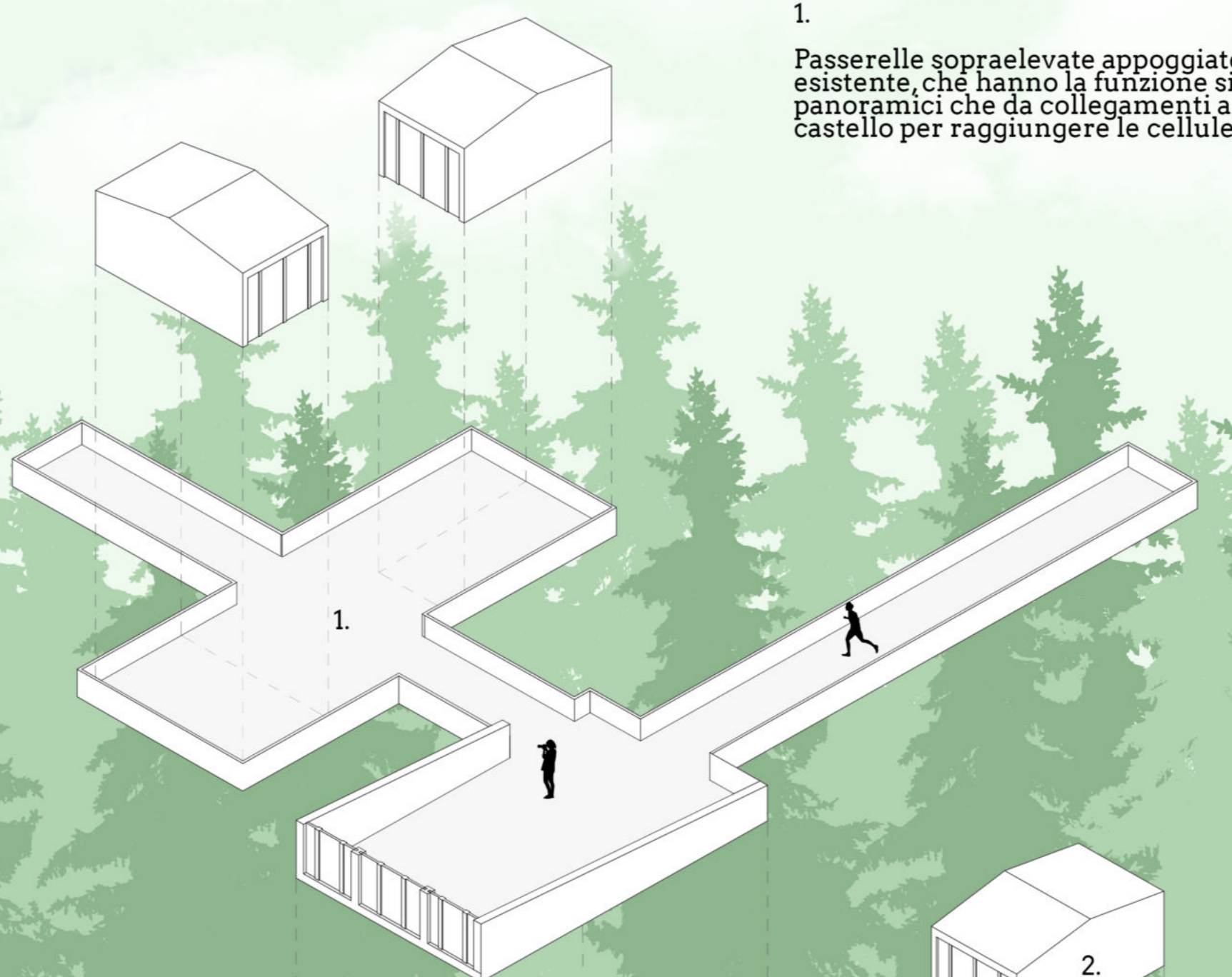


ORGANIZZAZIONE FUNZIONALE

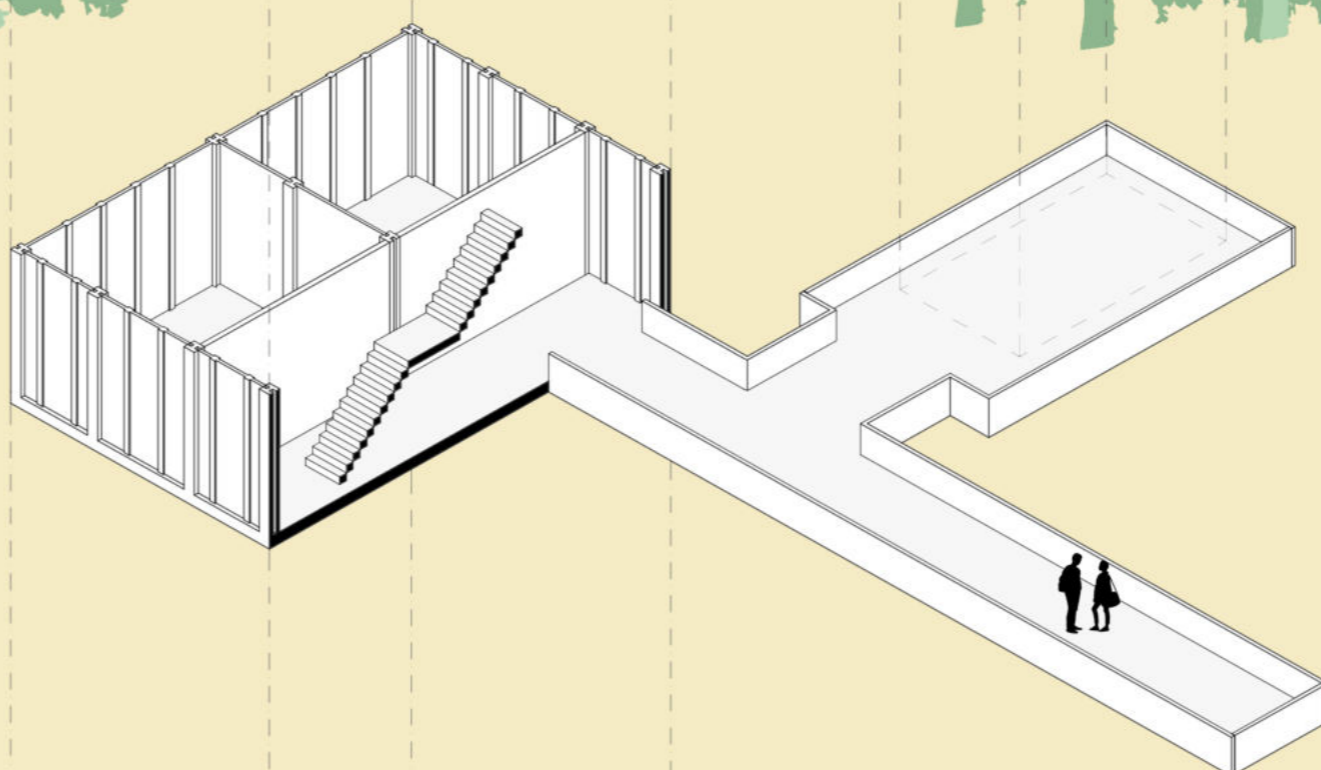
THE GRAND LOIRA HOTEL

Esiste un fascino particolare nelle rovine, il castello di Mothe Chandenièrs è una perfetta rovina. Perduto nelle campagne francesi, il castello è un gioiello gotico ricamato nella pietra, un miraggio fatato fluttuante su di un placido lago ed avvolto dall'abbraccio di una vegetazione gelosa, che ne ha circondato i bastioni ed avvinto le architetture.

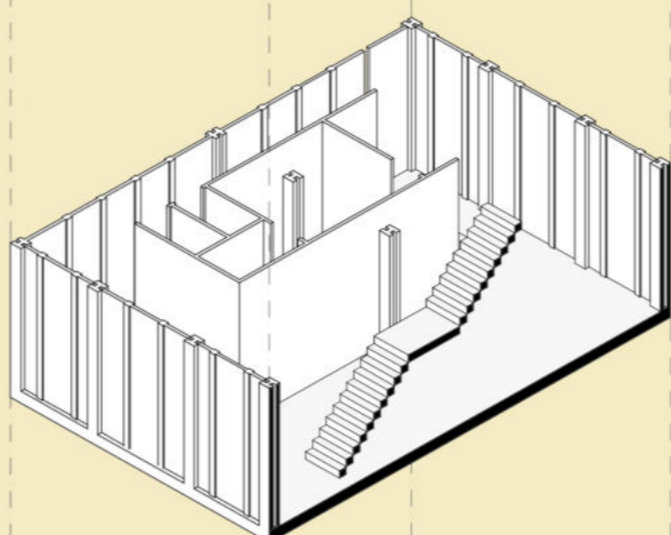
Un amplesso sublime fra storia, architettura e natura, quello che si percepisce al castello: un luogo che lontano dall'uomo ha maturato la propria più splendente bellezza, ma che ora ha necessità dell'uomo per non incontrare la propria definitiva distruzione. La nostra idea è quella di realizzare una piastra galleggiante, che come un'isola sorregge il castello, e mette in contrasto la sua linearità con quella più articolata della fortezza. Al di sopra di questo deck, si svolgeranno tutte le funzioni del castello, con lo scopo di realizzare uno spazio per il pernottamento, la cultura ed il benessere di chi vorrà usufruire della struttura.



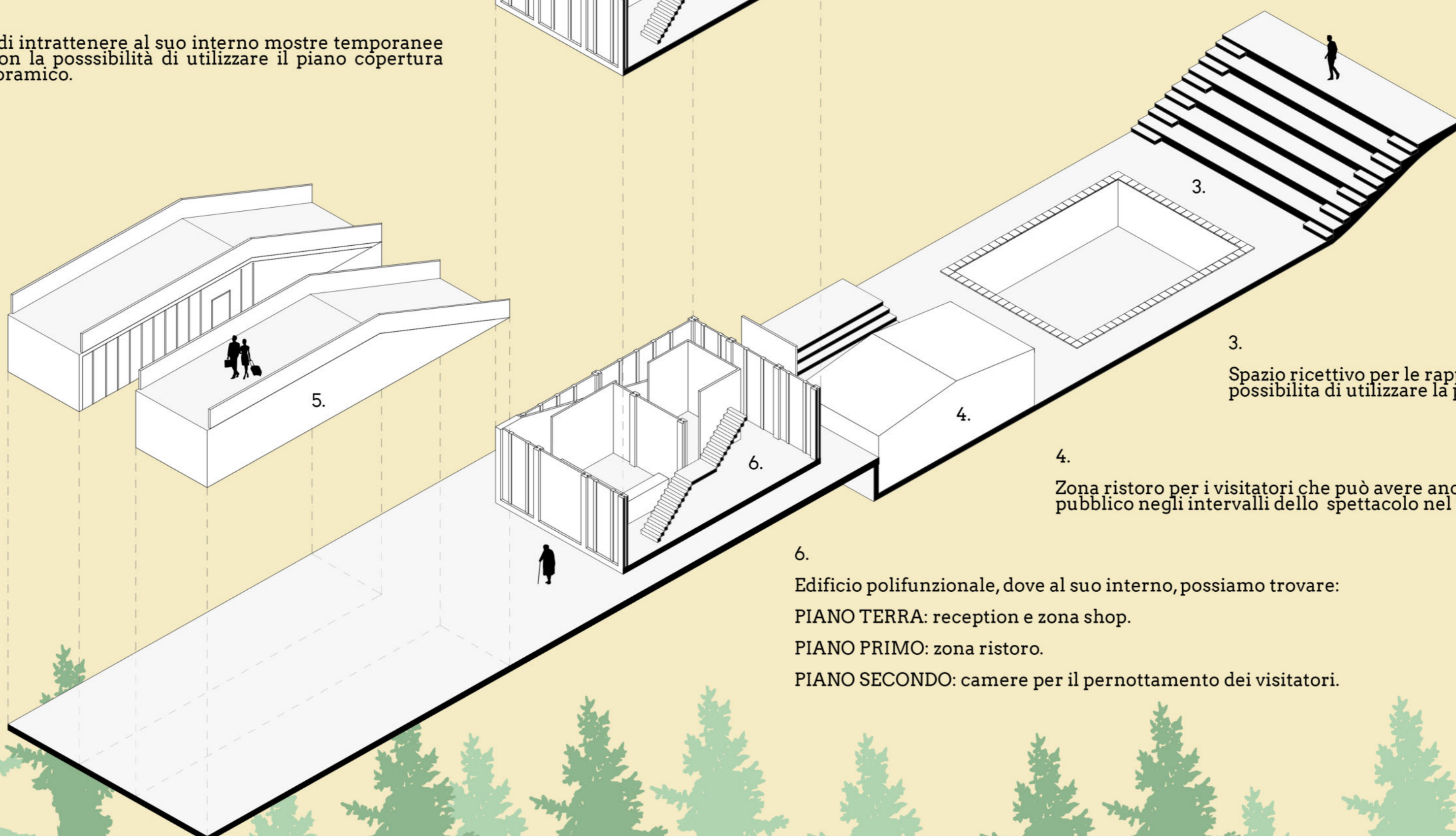
1. Passerelle sopraelevate appoggiate alla costruzione esistente, che hanno la funzione sia di scorci visivi e panoramici che da collegamenti all'interno del castello per raggiungere le cellule abitative.



2. Cellule abitative per il pernottamento dei visitatori, raggiungibili attraverso le passerelle collocate sopra le mura del castello.



5. Struttura che ha la funzione di intrattenere al suo interno mostre temporanee per l'esposizione di opere, con la possibilità di utilizzare il piano copertura come percorso e scorcio panoramico.

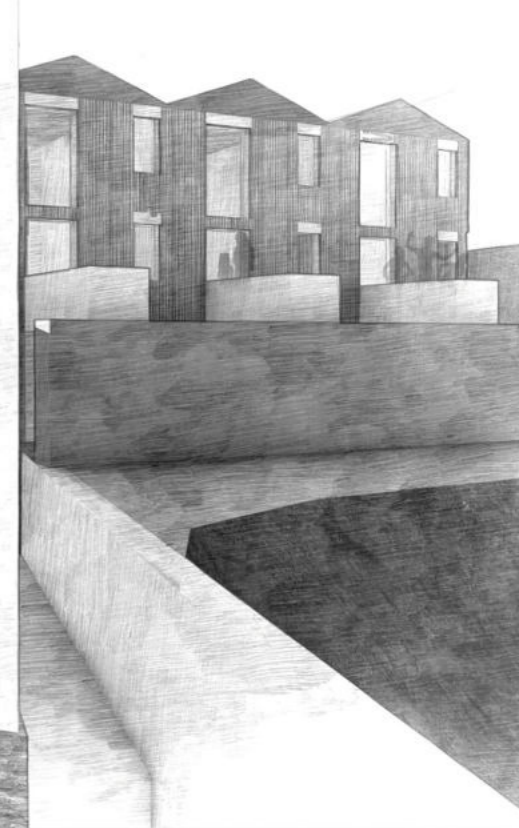
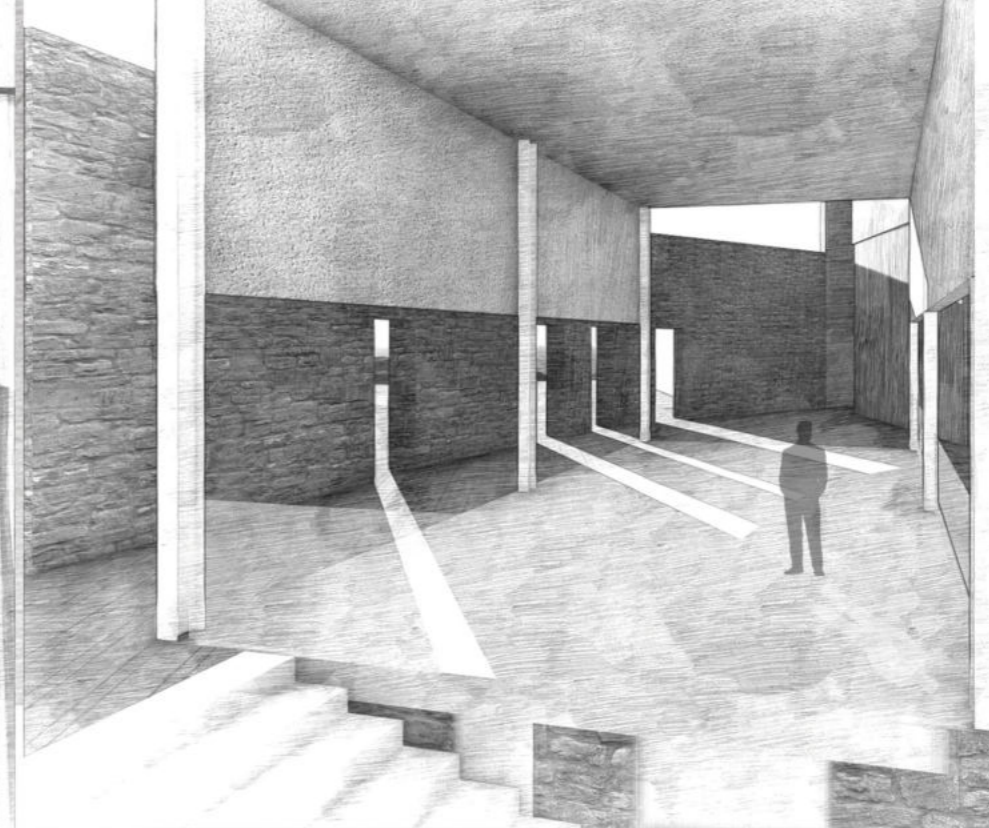
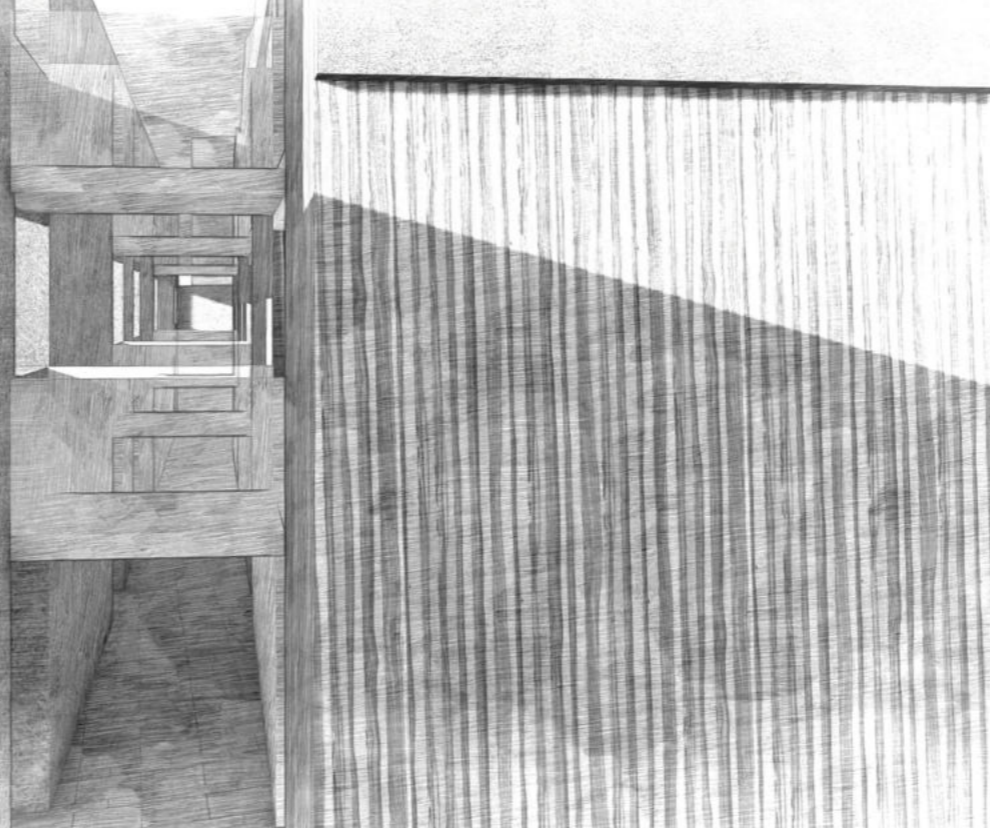
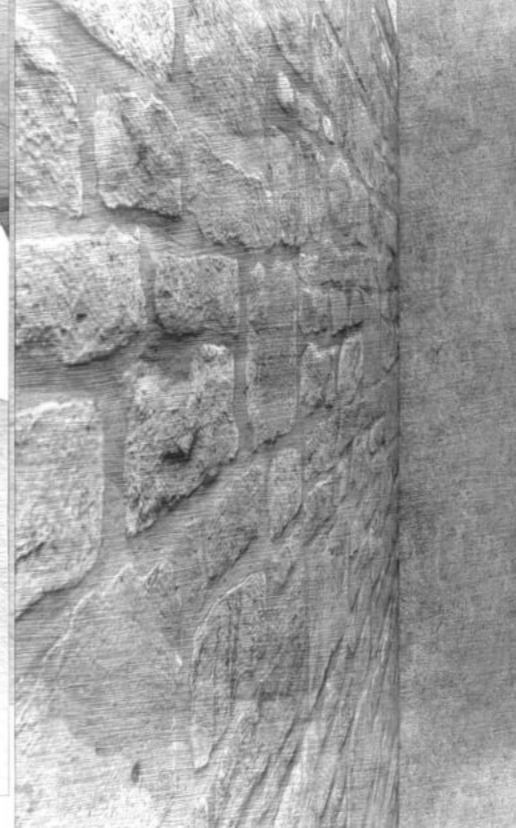
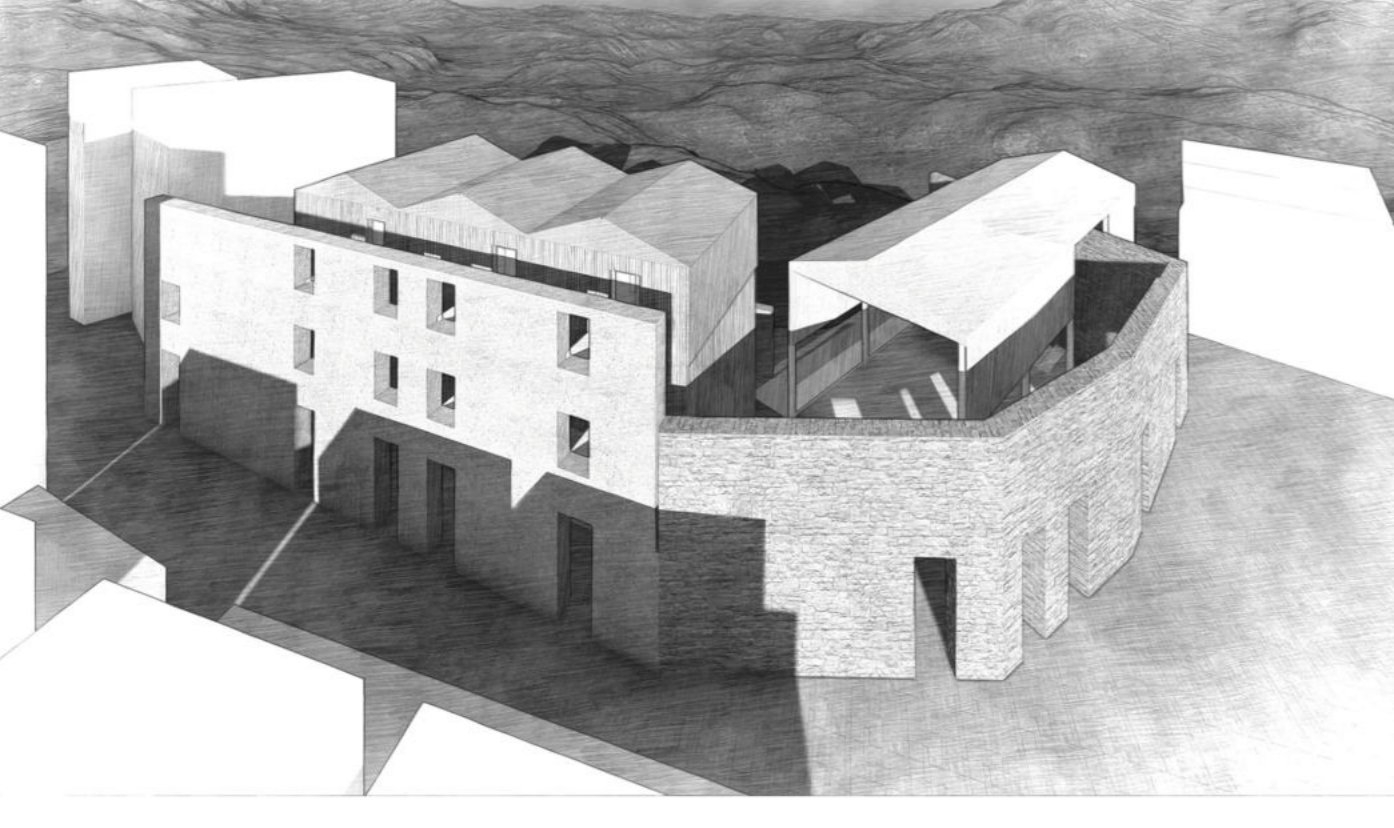
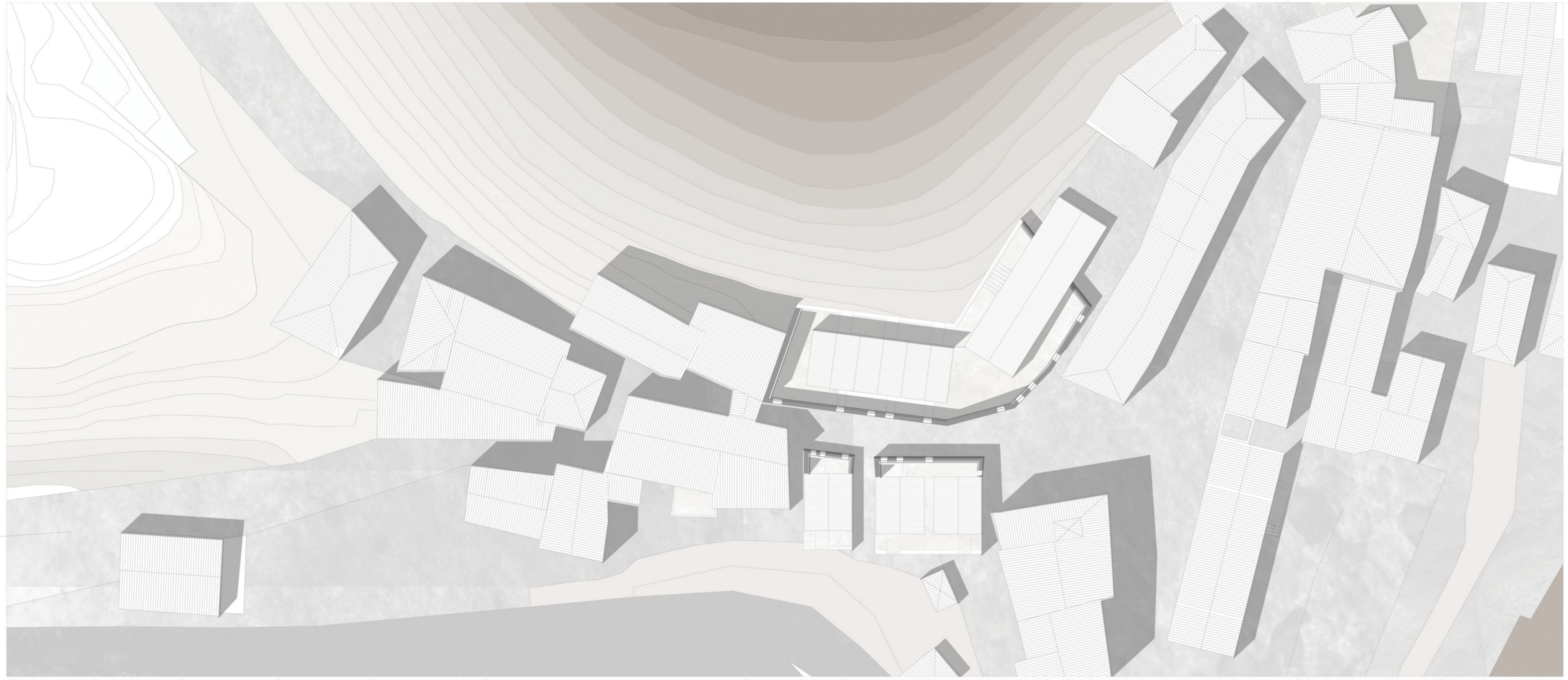


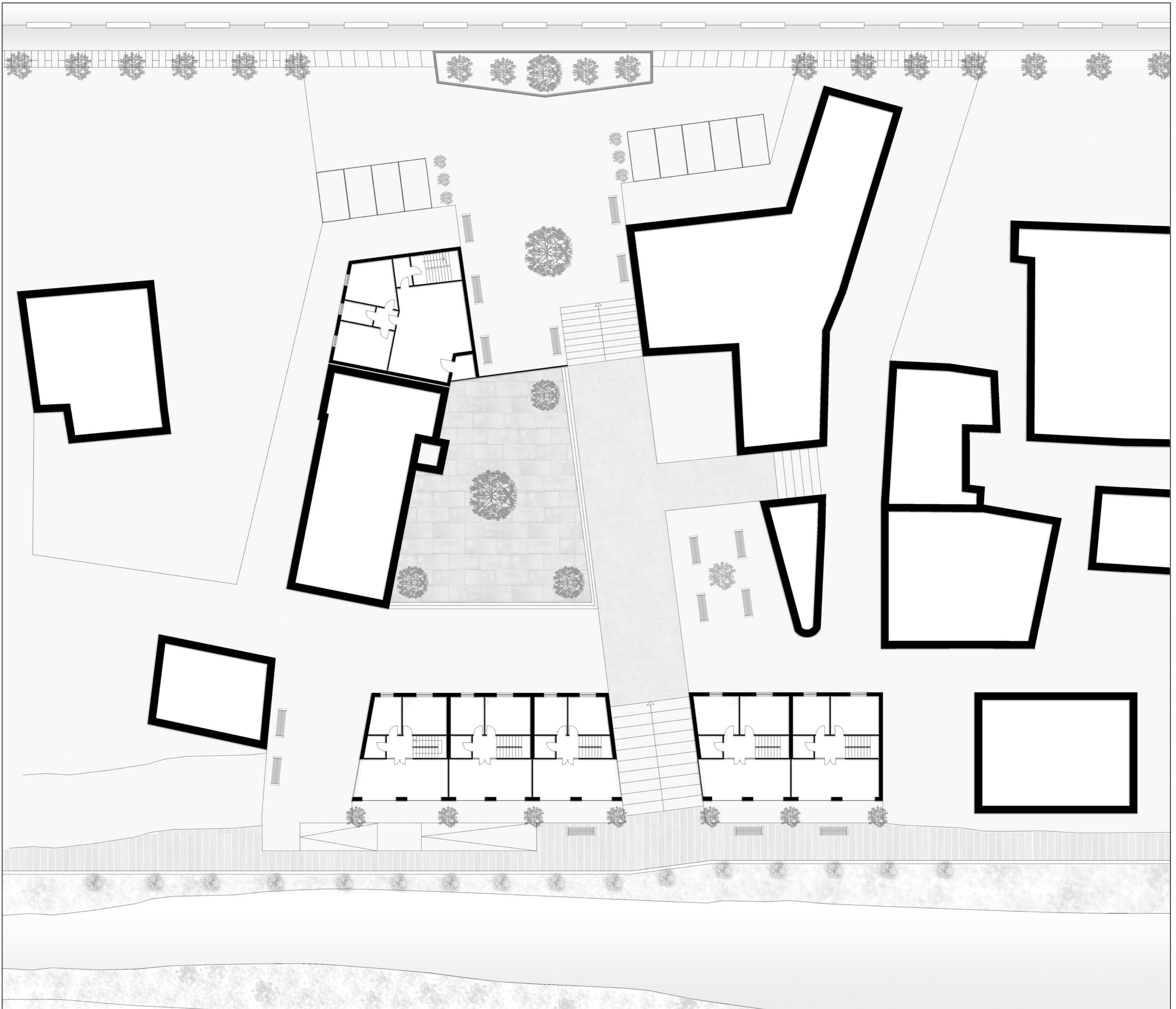
3. Spazio ricettivo per le rappresentazioni teatrali, con la possibilità di utilizzare la piscina per lo svago ed il relax.

4. Zona ristoro per i visitatori che può avere anche la funzione di foyer per il pubblico negli intervalli dello spettacolo nel teatro all'aperto adiacente.

6. Edificio polifunzionale, dove al suo interno, possiamo trovare:
 PIANO TERRA: reception e zona shop.
 PIANO PRIMO: zona ristoro.
 PIANO SECONDO: camere per il pernottamento dei visitatori.







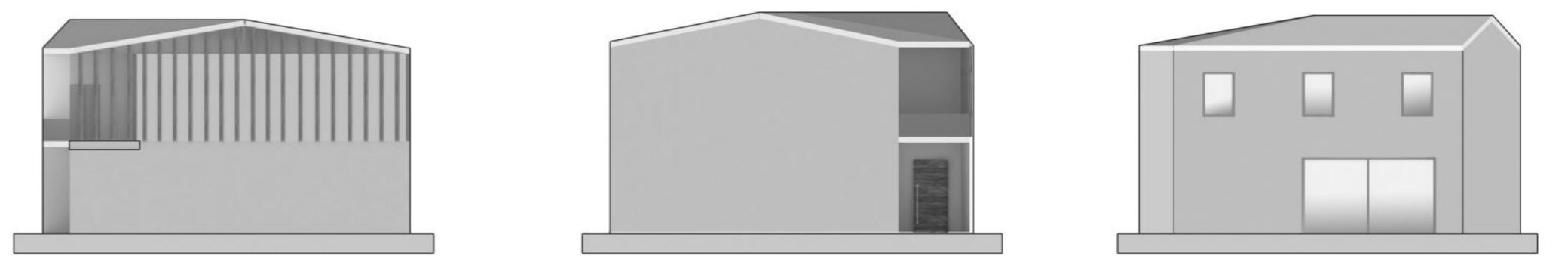
PIANO PRIMO STATO DI PROGETTO SCALA_1:200



PROSPETTO ANTERIORE SCALA_1:200



PROSPETTO POSTERIORE SCALA_1:200



PROSPETTI EDIFICIO INNESTO SCALA_1:200



Relazione Workshop

Common Ruins Mothe Chandeniers

Il tema trattato è quello della rovina e del suo riutilizzo, in questo caso del castello Mothe Chandeniers, una perfetta rovina, perduto nelle campagne francesi, un gioiello gotico ricamato nella pietra.

L'idea è quella di realizzare una piastra galleggiante, che come un'isola sorregge il castello, mettendo in contrasto la sua linearità con quella più articolata della fortezza.

Al di sopra di questo deck, si svolgeranno tutte le funzioni del castello, con lo scopo di realizzare uno spazio per il pernottamento, la cultura e il benessere di chi vorrà usufruire della struttura.