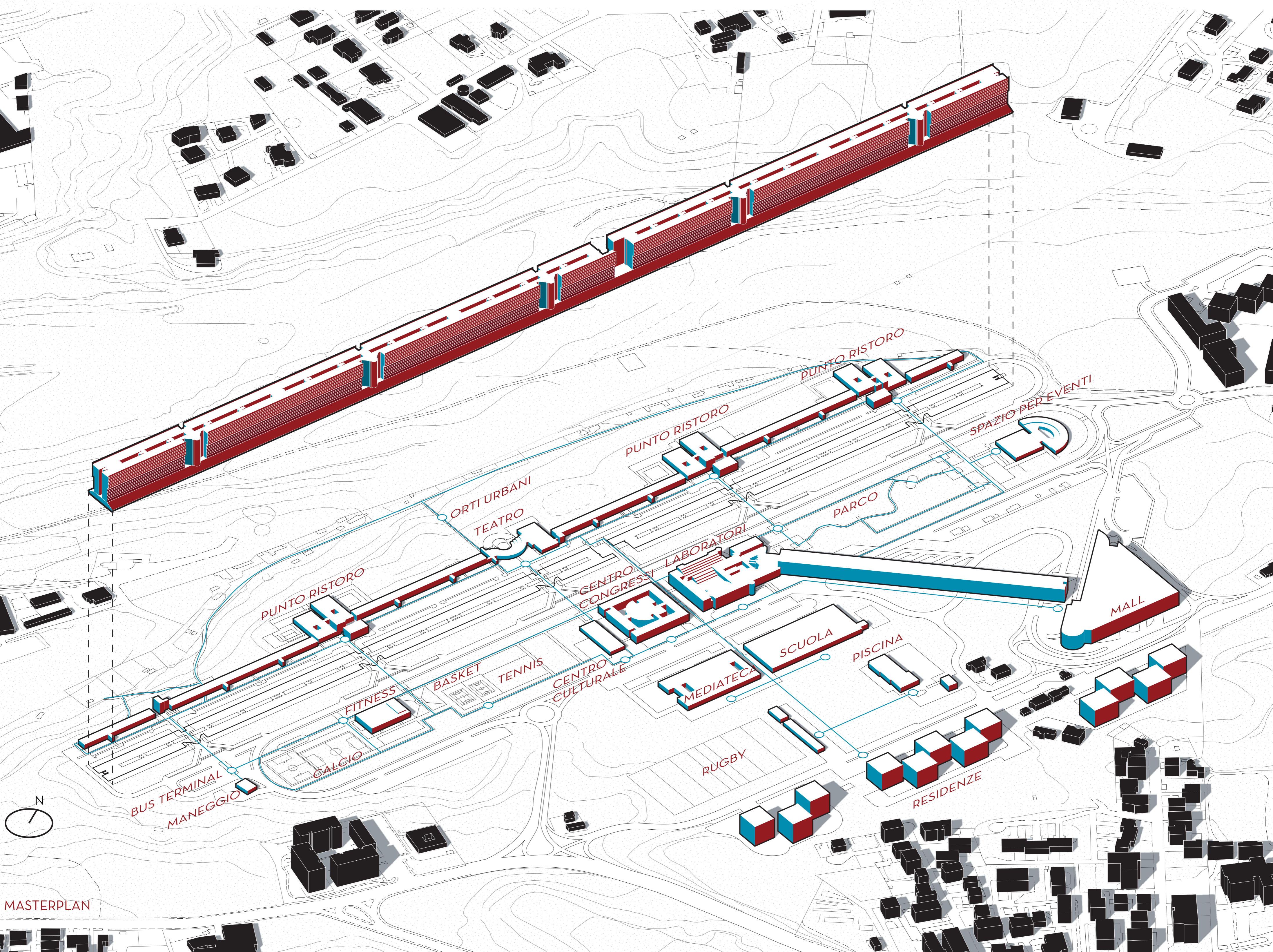
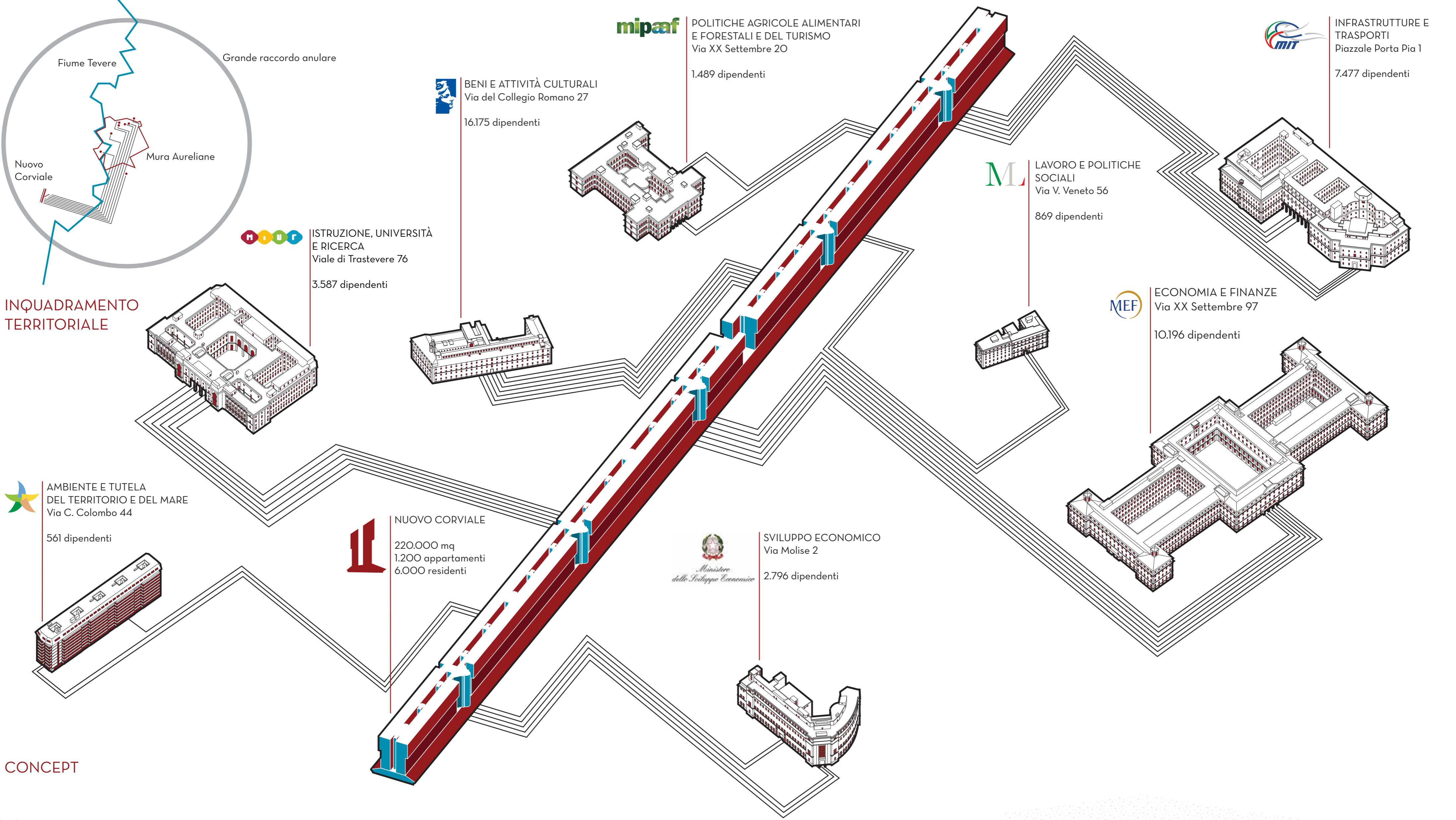


TITOLO TESI: MINISTERO CORVIALE

Relatore : prof. Luca Galofaro

Laureando: Gianfrancesco Berdini

Oggetto di questa tesi di laurea è la trasformazione di Nuovo Corviale, quartiere periferico di Roma, in un quartiere per uffici ministeriali. Si prevede la conversione di questo ambito cittadino, progettato da Mario Fiorentino sul finire degli anni '70, nel centro direzionale di alcuni dei ministeri italiani e conseguentemente di adattare i relativi palazzi ministeriali in residenze per gli attuali abitanti del complesso preso in esame. Il progetto intende sfruttare i molti ed eterogenei servizi già presenti a Corviale integrandoli con alcune nuove funzioni da inserire in spazi attualmente non utilizzati ed abbandonati. È stata studiata una trancia dell'edificio principale del quartiere all'interno della quale sono state collocate le attività lavorative del Ministero delle Infrastrutture e dei Trasporti. Gli spazi sono stati pensati per un nuovo approccio al lavoro d'ufficio legato all'innovazione tecnologica e alle modalità di smart-working e tele-lavoro. Sono dunque stati previsti luoghi che favoriscano l'incontro e la collaborazione tra le persone. Oltre agli uffici aperti al pubblico ed altri più riservati e ad accesso limitato, sono stati progettati spazi per riunioni ed incontri sia di carattere formale che informale. Sono stati previsti anche alcuni ambienti facilmente trasformabili ed adattabili a seconda delle esigenze che possano essere sfruttati da enti e aziende che collaborano col Ministero nel corso di specifici progetti.



Nuovo Corviale - Corpo I - Trancia F

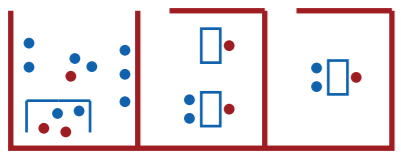
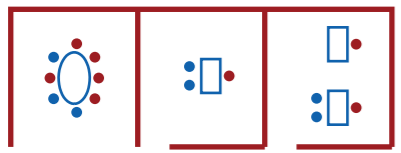
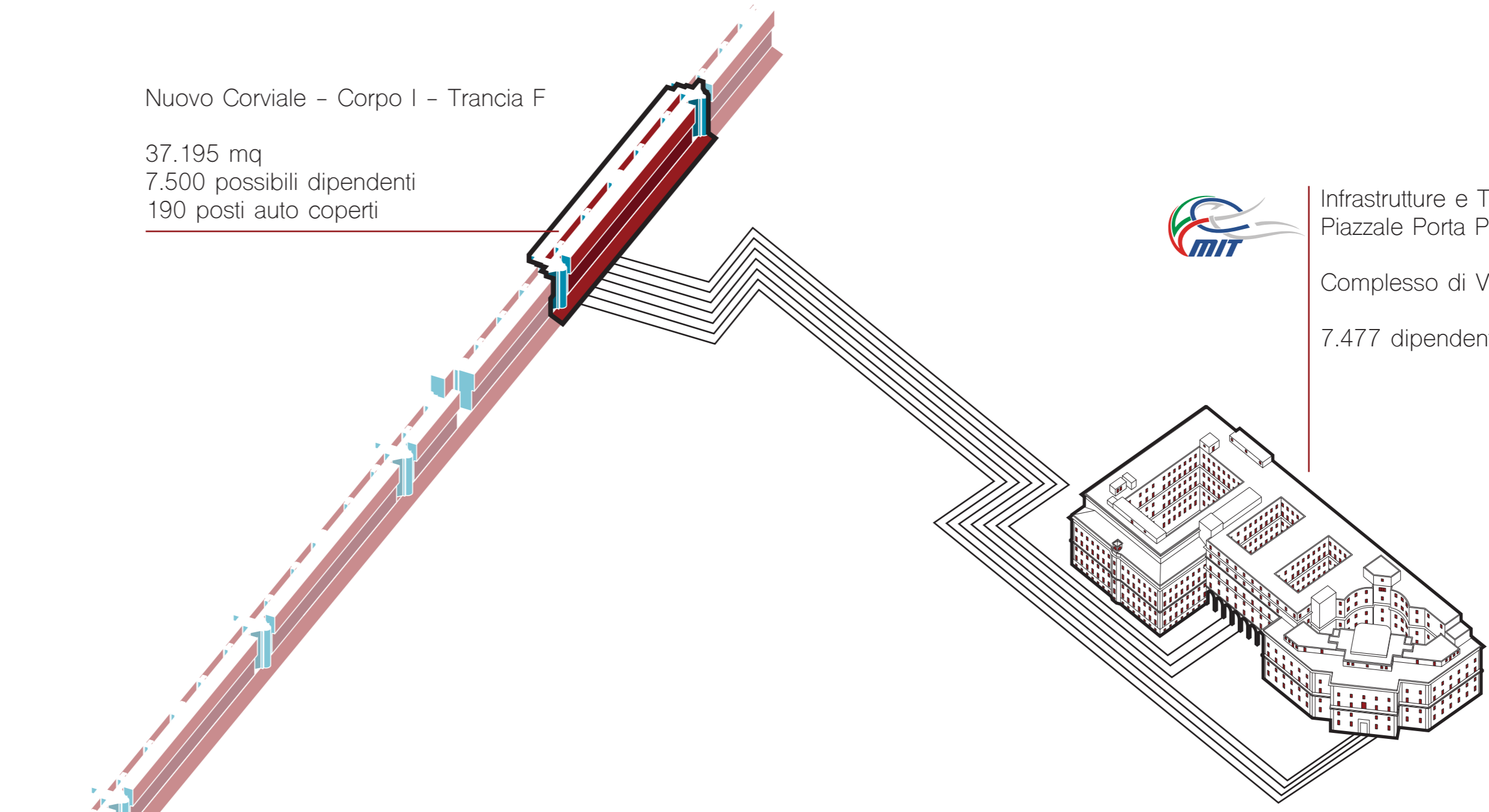
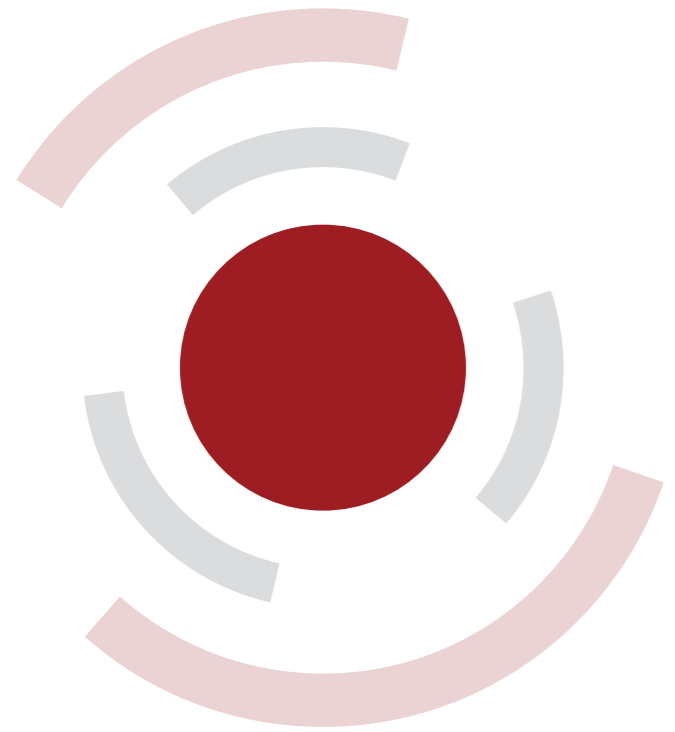
37.195 mq
7.500 possibili dipendenti
190 posti auto coperti



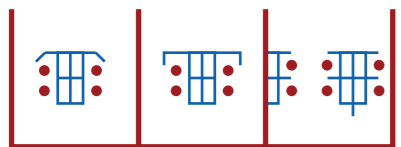
Infrastrutture e Trasporti
Piazzale Porta Pia 1

Complesso di Villa Patrizi

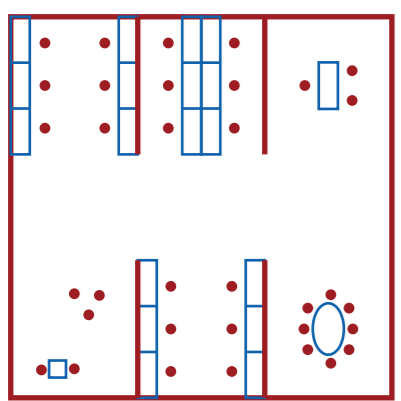
7.477 dipendenti



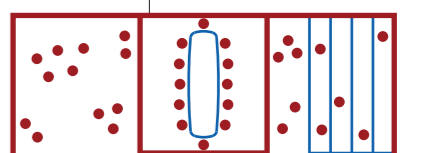
Uffici aperti al pubblico



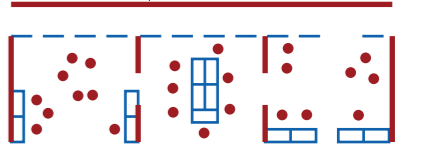
Uffici con postazioni di tipo "cubicles" non assegnate



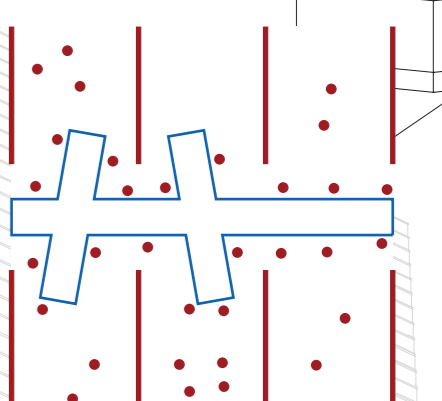
Uffici chiusi al pubblico



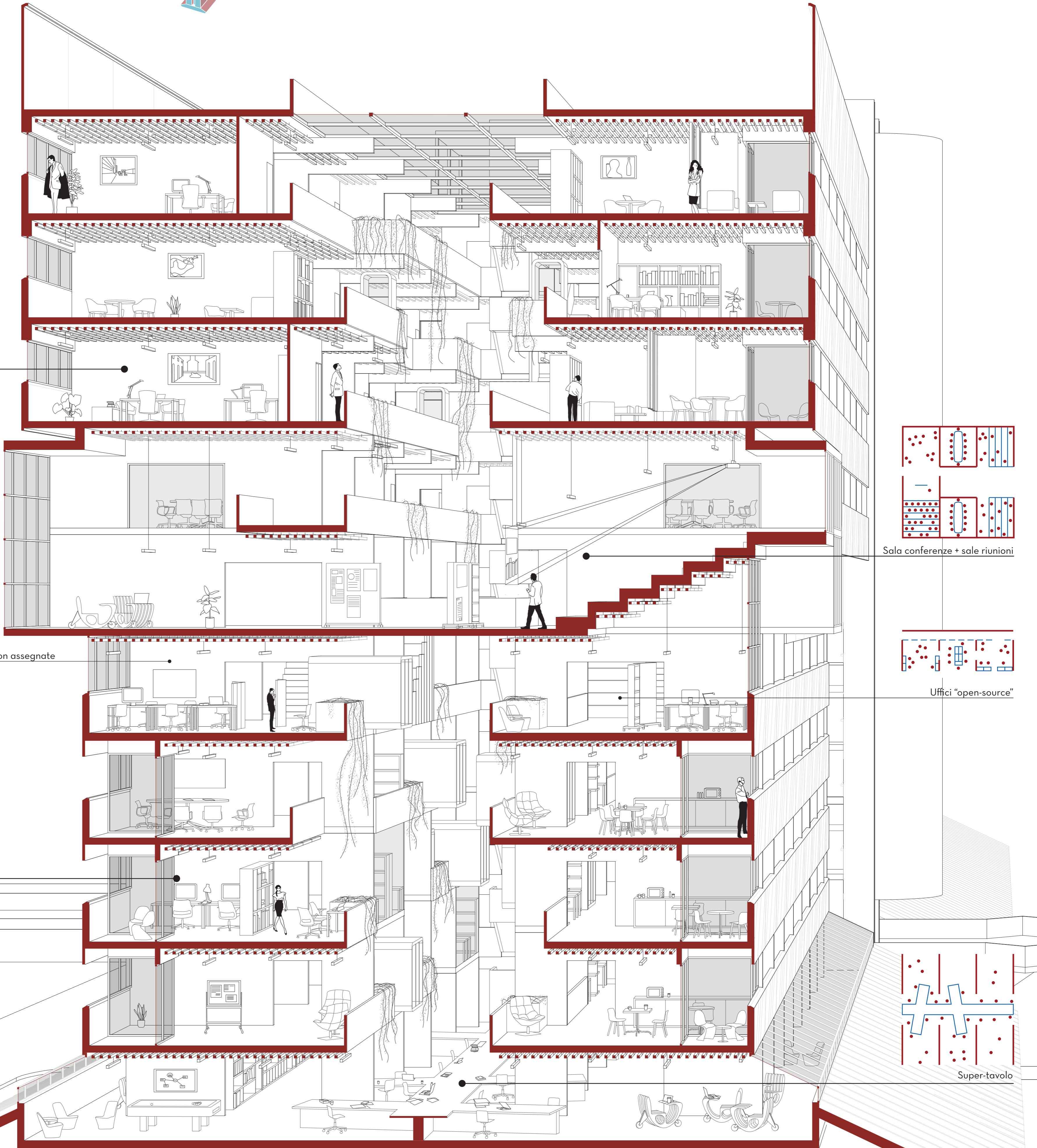
Sala conferenze + sale riunioni

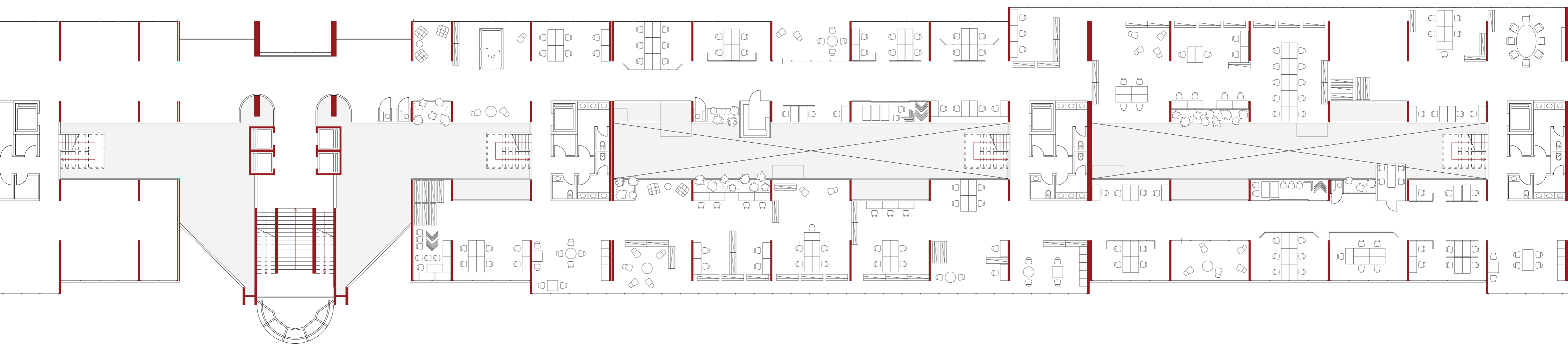
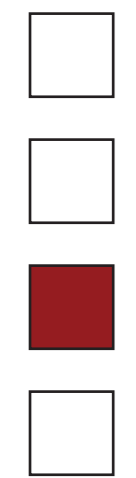


Uffici "open-source"

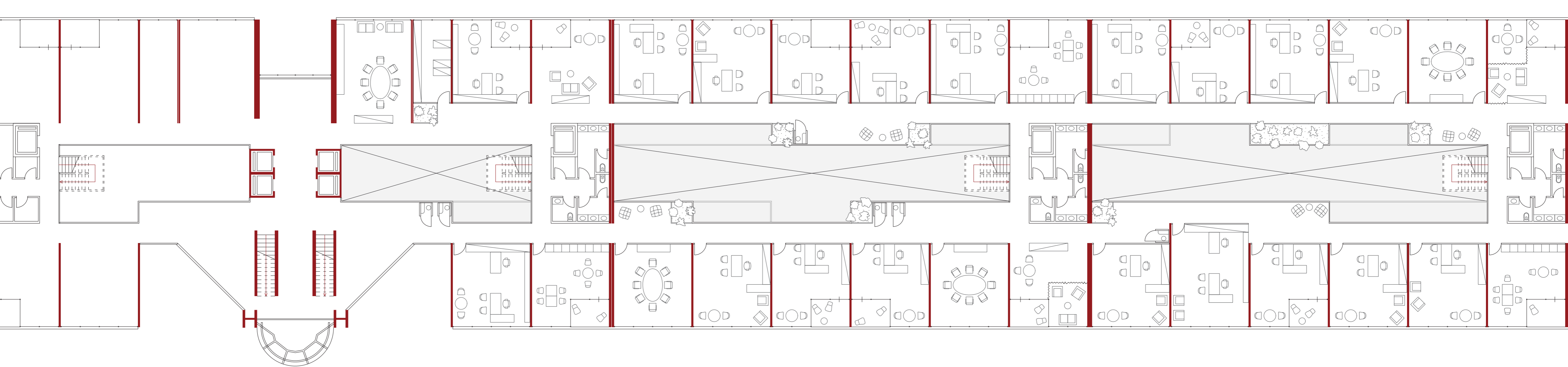


Super-tavolo





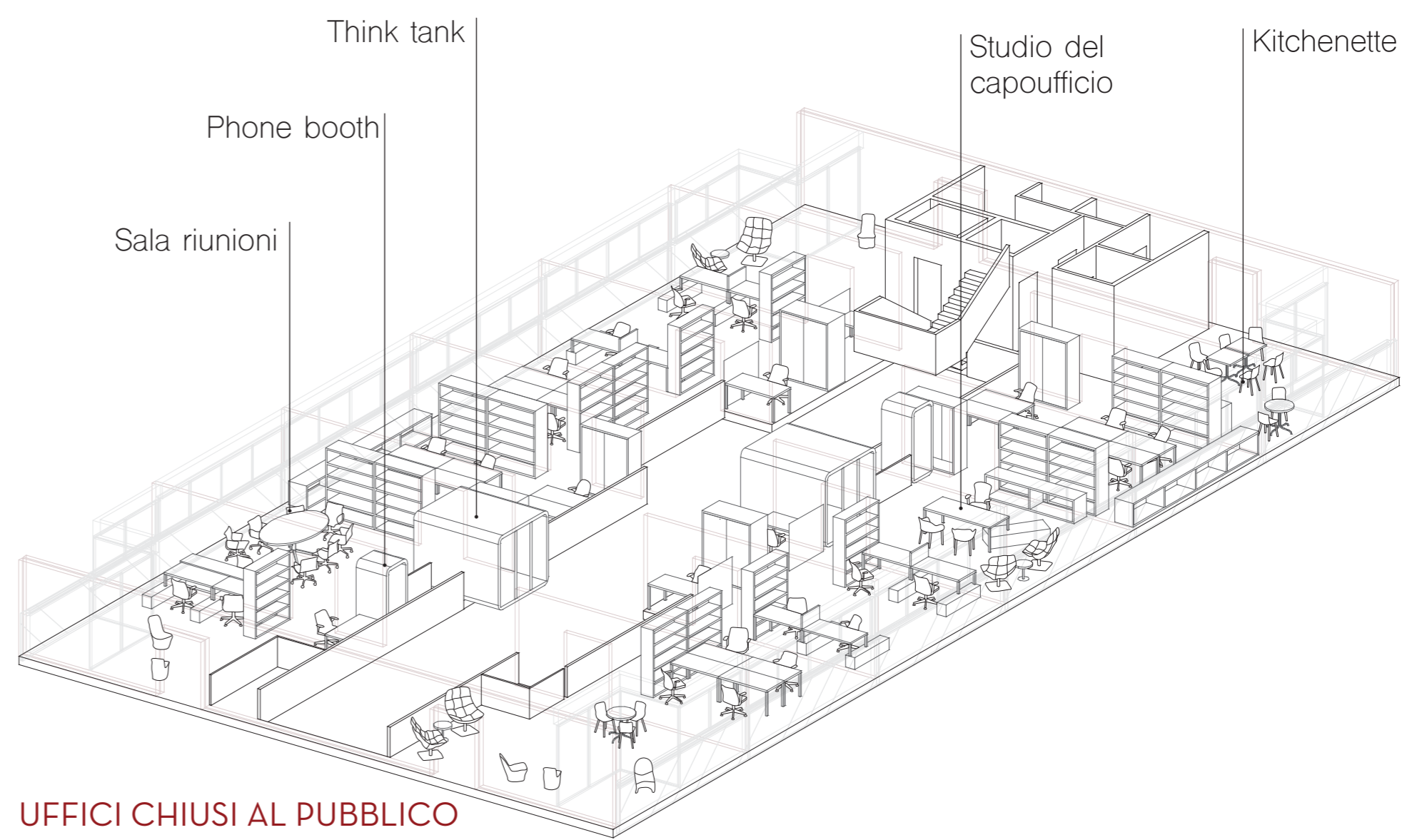
PLANIMETRIA 4° PIANO _SCALA 1:200



PLANIMETRIA 6° PIANO _SCALA 1:200

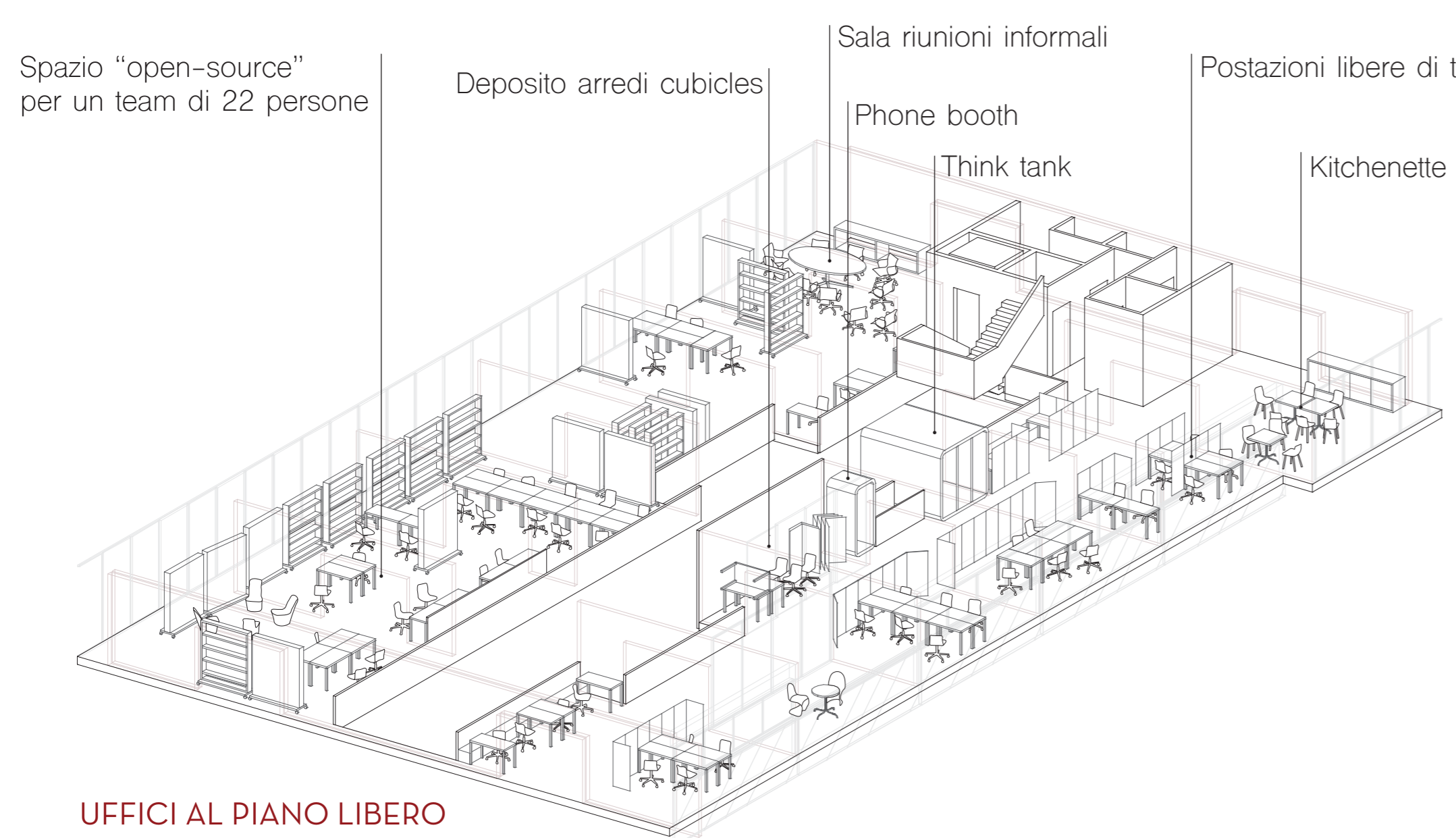
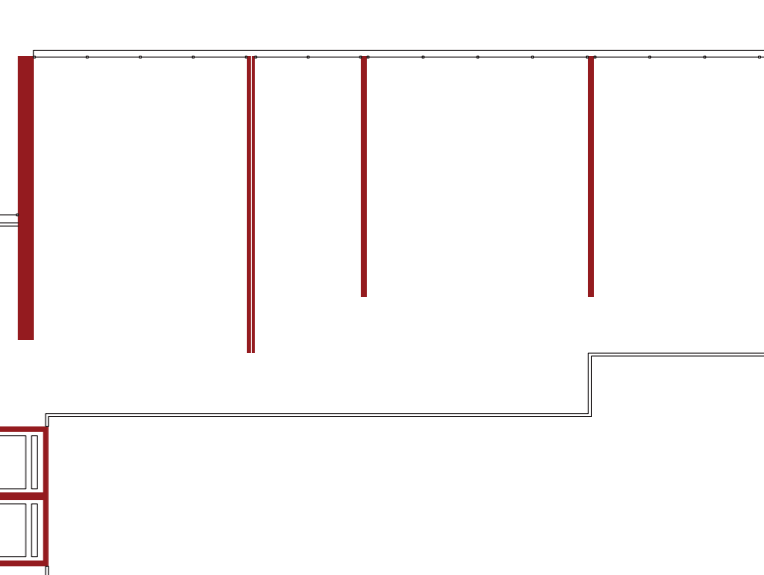
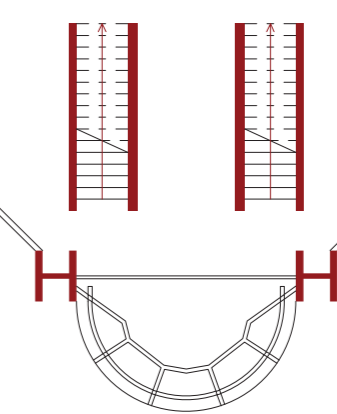
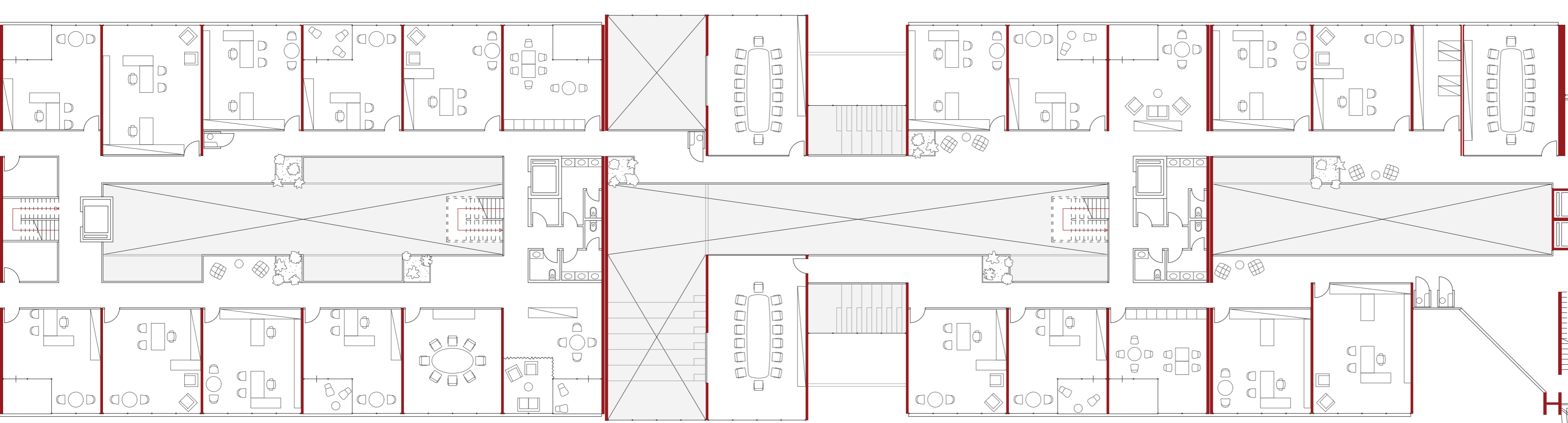
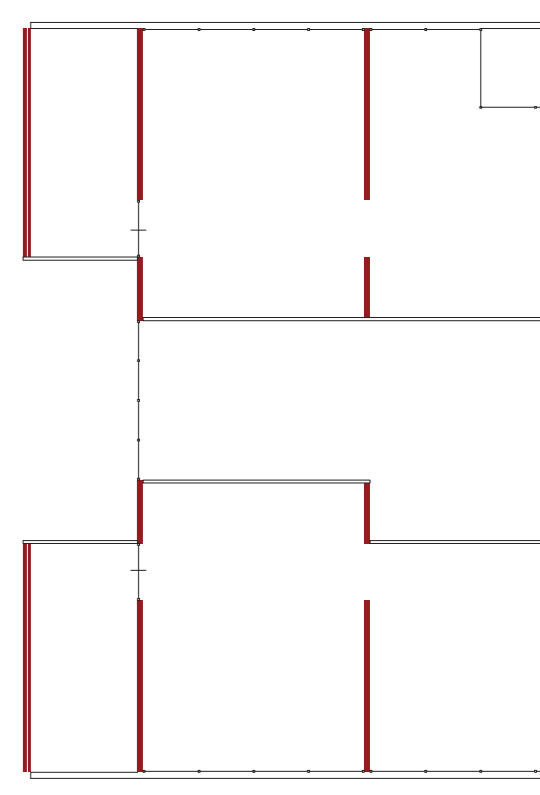
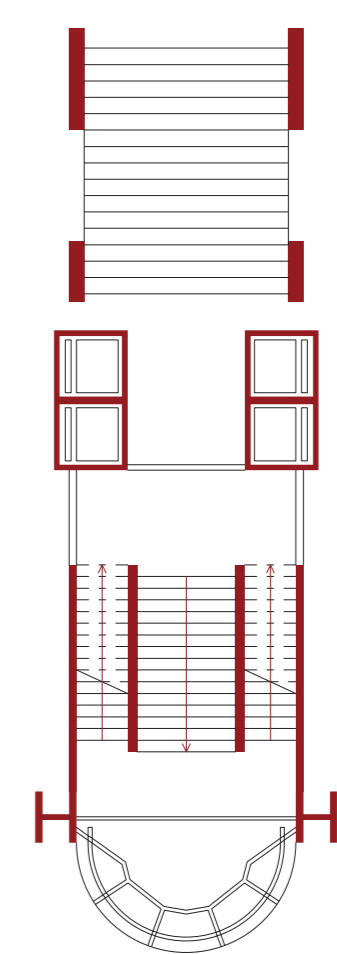
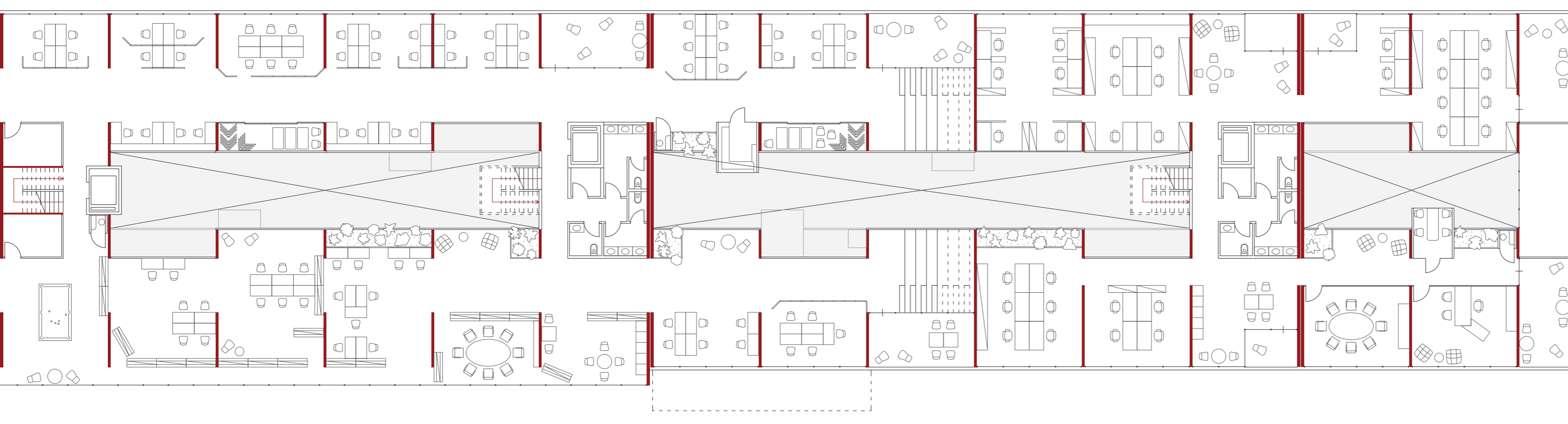
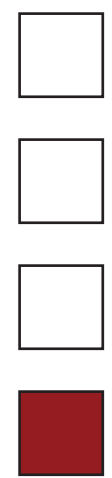


SPAZI DI LAVORO AL PIANO TERRA

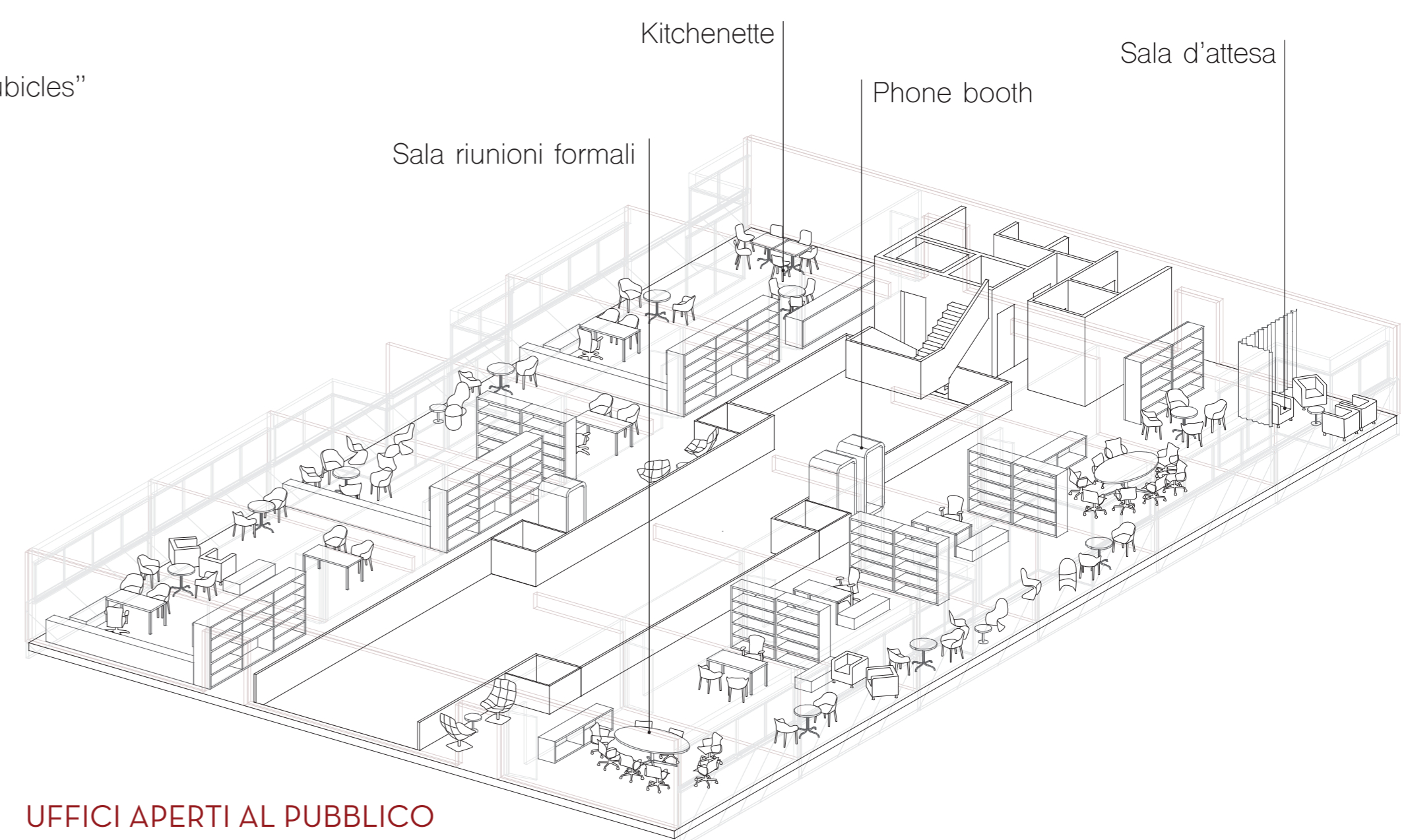


UFFICI CHIUSI AL PUBBLICO





UFFICI AL PIANO LIBERO



UFFICI APERTI AL PUBBLICO

