

UNIVERSITA' DEGLI STUDI DI CAMERINO - Scuola di Architettura e Design "Eduardo Vittoria" - sede di Ascoli Piceno - Laurea Magistrale in Architettura A.A. 2018/2019

TITOLO TESI: POLO SCOLASTICO DIFFUSO - SCUOLA SECONDARIA DI PRIMO GRADO  
Relatore: prof. Marco D'Annunziis

Laureando: Federico Alesiani

In seguito al terremoto del 2016 e del 2017 che ha danneggiato fortemente il centro Italia, anche la città di Sant'Egidio alla Vibrata situata in provincia di Teramo, in Abruzzo, ha dovuto far fronte alle disastrose conseguenze causate su tutto il territorio comunale. Esse hanno portato inevitabilmente alla chiusura dell'originaria scuola secondaria di primo grado, che risulta ad oggi ancora dislocata in un edificio provvisorio alla periferia del paese. Questo ha creato una grave disgregazione dei plessi scolastici, causando un forte disagio alla popolazione, poiché in precedenza erano disposti in maniera ottimale, ovvero in posizioni limitrofe gli uni rispetto agli altri. Il progetto di tesi prevede, quindi, di ricreare un ordine didattico urbano, riportando l'edificio scolastico nell'agglomerato originario dei plessi, generando così un polo scolastico diffuso e sfruttando come collegamento tra i vari edifici il progetto attualmente in essere della ciclopedonale.

**Analisi demografica**  
 9.724 abitanti sul territorio comunale  
 316 abitanti tra gli 11 e i 13 anni

**Analisi distributiva**  
 100 studenti per anno accademico  
 4 sezioni per anno accademico  
 12 classi totali

Abruzzo  
SANT'EGIDIO ALLA VIBRATA (TE)

**CRONOLOGIA STORICA DELLE SCUOLE PRESENTI SUL TERRITORIO**

Plesso vecchio - direzione didattica 1930 - 1935  
 Scuola secondaria di 1° grado 1960 - 1965  
 Palestra comunale 1969  
 Scuola primaria J. Rousseau 1973  
 Scuola dell'infanzia 1993  
 I. OC. Primo Levi 2008  
 Demolizione e ricostruzione 2017 - 2019

**STRATEGIA**

PREESISTENZE  
 EDIFICI INAGIBILI  
 CRITICITA'  
 AREE DIDATTICHE  
 OBIETTIVO  
 AREA DI UNIONE  
 MOBILITA'  
 CICLOPEDONALE

**CONCEPT**

ASSE PRINCIPALE  
area dedicata allo spazio comune

ESTRUSIONE  
spazio pubblico e comune

ASSI SECONDARI  
aree dedicate alle attività didattiche e pubbliche

SPAZI DESTINATI AI SERVIZI  
spazi di intersezione tra l'asse principale e gli assi secondari

SPAZI DIDATTICI  
volumi che compongono il complesso scolastico

**PLANIVOLUMETRICO 1:1000**

**VISTA ASSONOMETRICA**

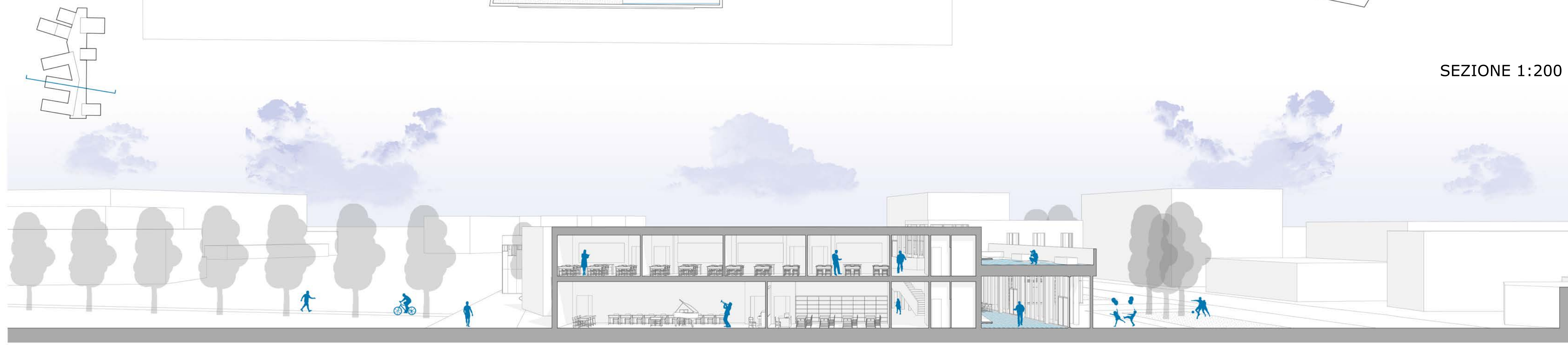
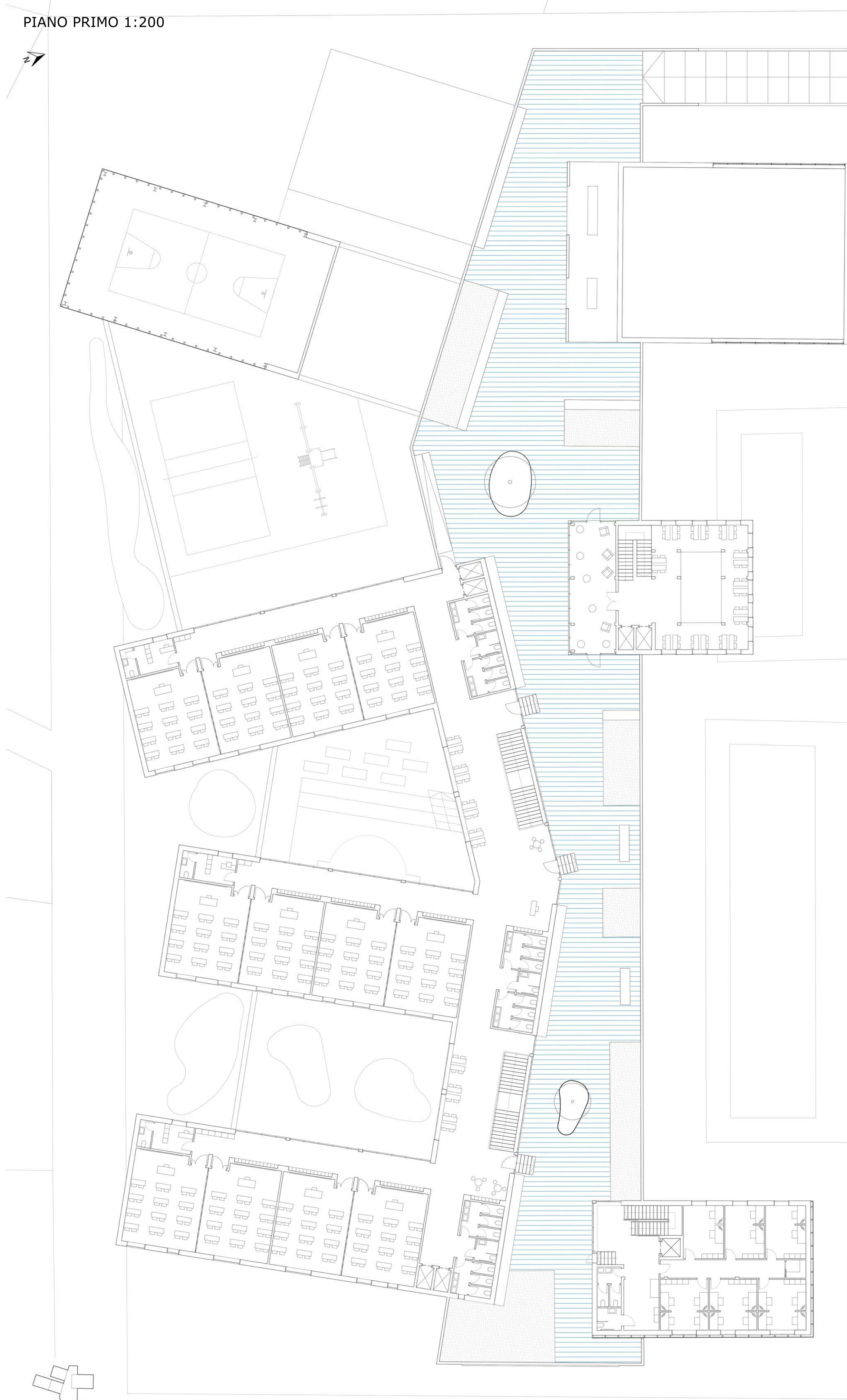
PIANO TERRA 1:200



SEZIONE 1:200



PIANO PRIMO 1:200



SEZIONE 1:200



- FUNZIONI:
- Sala mostre-conferenze
  - Aula Magna
  - Laboratori
  - Cucina
  - Aula musica
  - Mensa
  - Archivio
  - Sala relax
  - Biblioteca
  - Aula studio
  - Spogliatoi
  - Aule didattiche
  - Rimessa attrezzi
  - Direzione didattica
  - Infermeria
  - Spazi verdi
  - Palestra
  - Spazio pubblico