

## Workshop Pre-Laurea in progettazione architettonica

Prof. Pippo Ciorra

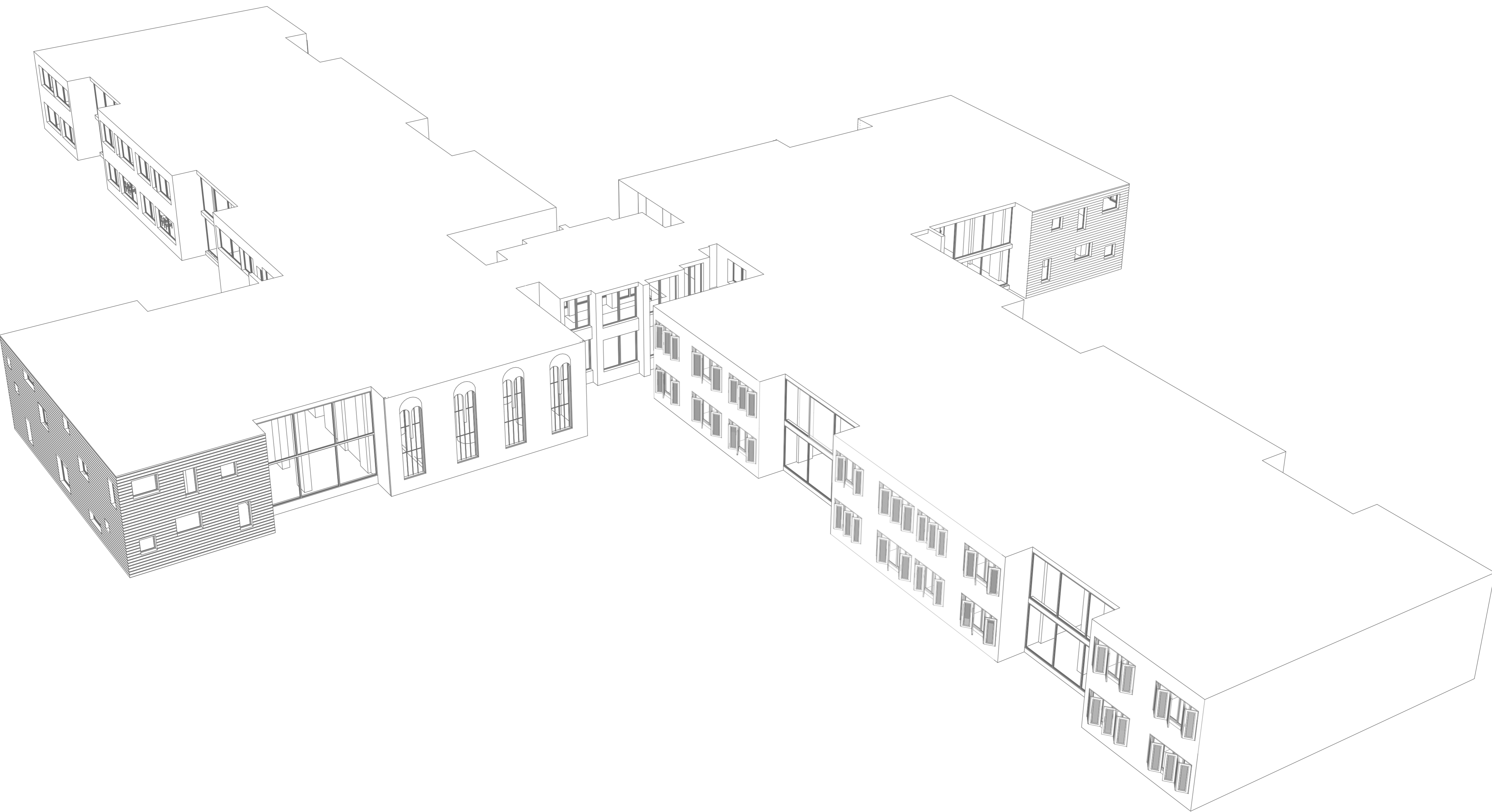
Tutors: Luca Di Lorenzo, Sara D'Ottavi, Gilda Tormenti

### Hotel House- CADAVRE EXQUIS

L'Hotel House è un edificio residenziale situato a Porto Recanati, in provincia di Macerata e distante circa 25 km dal capoluogo regionale Ancona. Strutturato in 17 piani e 480 appartamenti, con una pianta a croce. La costruzione ebbe inizio negli anni Sessanta, il luogo superata l'originaria vocazione turistica, ha gradualmente perso valore immobiliare ed è stato acquistato da famiglie e lavoratori a basso reddito, in prevalenza di origine straniera. Il graduale degrado dell'area è degenerato con il mancato pagamento dei servizi idrici e dell'energia elettrica, generando difficoltà sociali, razionamento dell'acqua potabile, problemi di igiene e una successiva interrogazione al Parlamento europeo. L'Hotel House e le aree limitrofe sono stati teatro di episodi di cronaca nera, in relazione soprattutto allo spaccio di droga nelle ore notturne, riconducibile ad organizzazioni criminali prima camorristiche, poi di affiliazione estera. L'edificio-quartiere, per la sua condizione di agglomerato di una popolazione composita in uno spazio contenuto, è stato oggetto di studi e pubblicazioni di carattere sociologico ed antropologico. Per le sue dimensioni e per l'impatto visivo sul paesaggio rivierasco, l'edificio è stato anche definito ecomostro. Nell'aprile 2014 il sindaco uscente di Porto Recanati Rosalba Ubaldi ha proposto la demolizione della struttura e la costruzione, al suo posto, di un grande complesso abitativo. A fine 2017, la regione Marche ha approvato la delibera per chiedere di inserire nel bilancio statale i fondi per la riqualificazione dell'area.

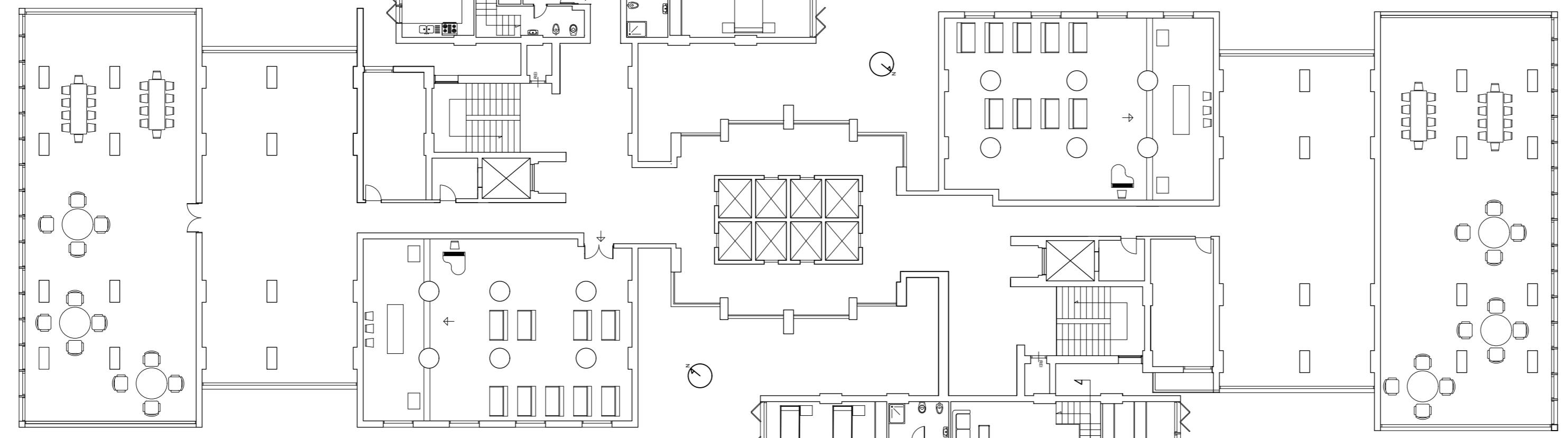
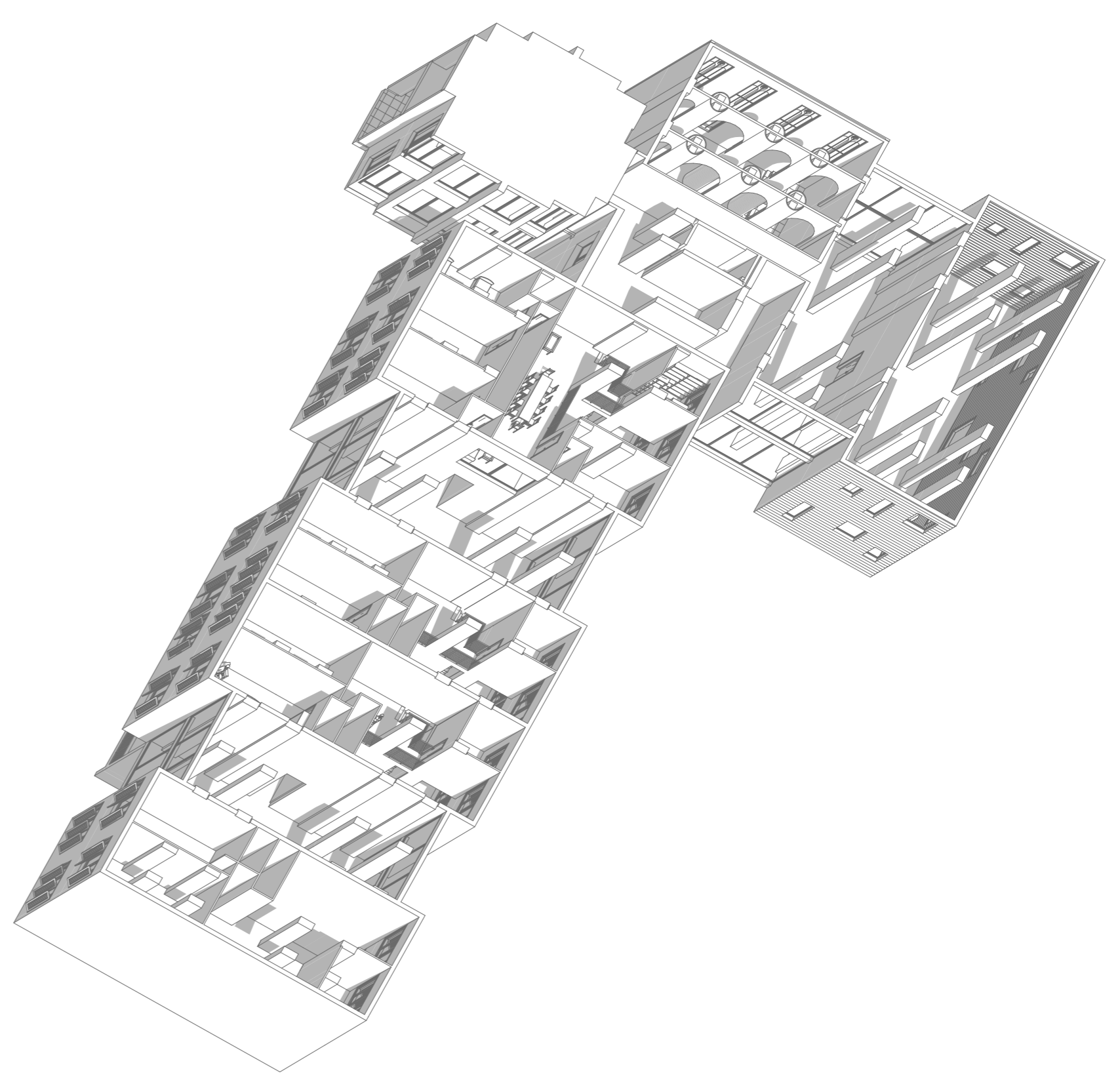
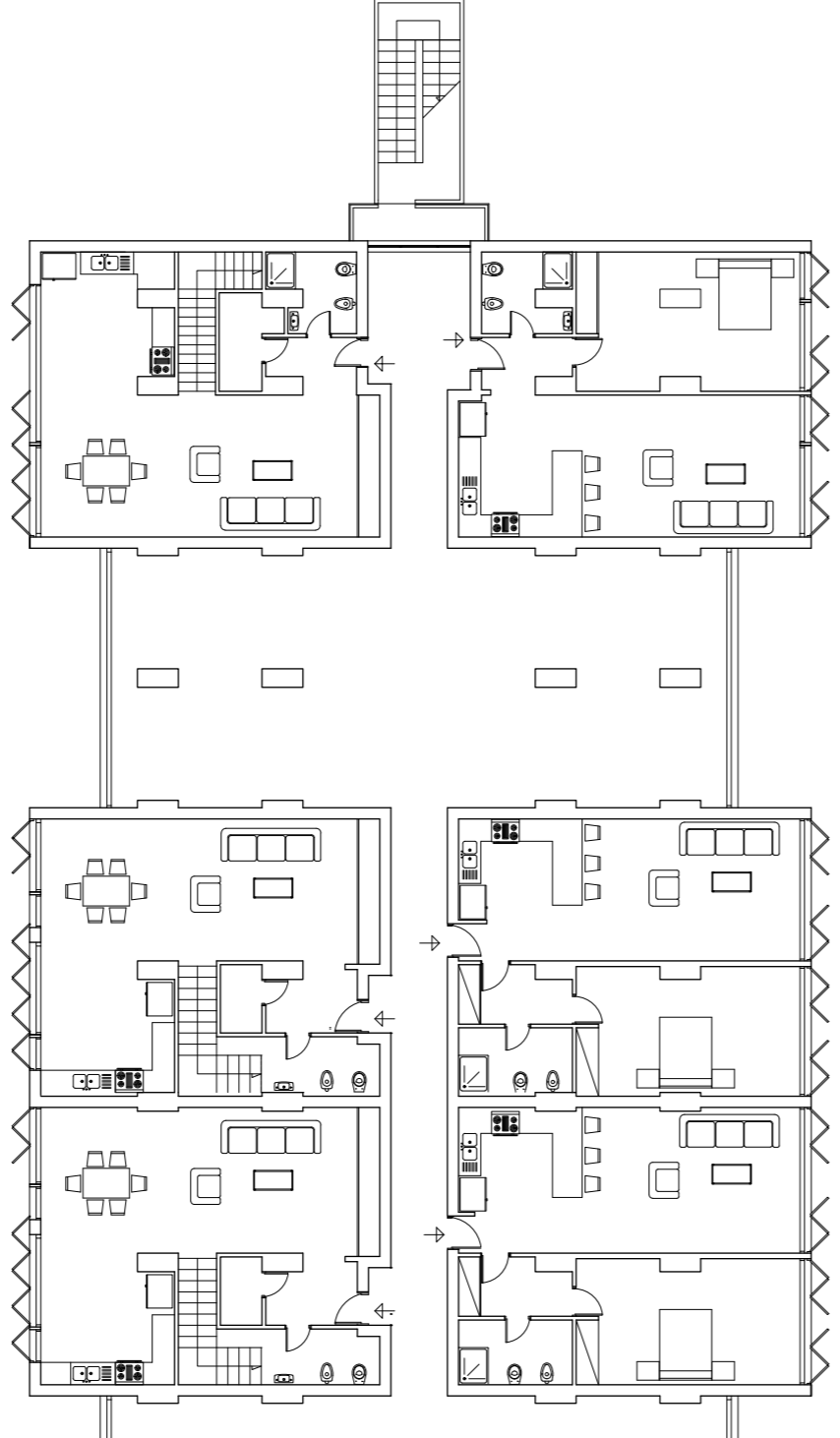
## Città degli studenti

il progetto è stato realizzato presso Hotel House l'obiettivo era riorganizzare le diverse planimetrie e abbiamo pensato di riconfigurare lo spazio messo a nostra disposizione (due piani) in una casa residenziale per studenti mantenendo la struttura originaria dell'edificio. Nel nostro lavoro di riqualificazione abbiamo provato di mettere davanti a tutto il benessere dei residenti e il rispetto dell'ambiente abbiamo anche fatto degli interventi di tipo culturale e sociale creando degli spazi di attività commune e configurando gli appartamenti in simplexe e duplexe ( camere, soggiorno, aula di studi, cucina, bagno) ispirandosi di le Corbusier ( unité d'habitation ) e dei grandi spazi commune con delle grande vetrate dovè sarà possibile fare anche dei piccoli giardini interni. L'unico problema incontrato era che non avevamo totalmente libertà di riconfigurazione del posto perché c'era già una struttura preesistente che ha limitato il nostro campo d'azione.





- Simplexe
- Duplexe
- Spazio comune
- Blocco scala e ascensore
- Attività comune
- Corridoio

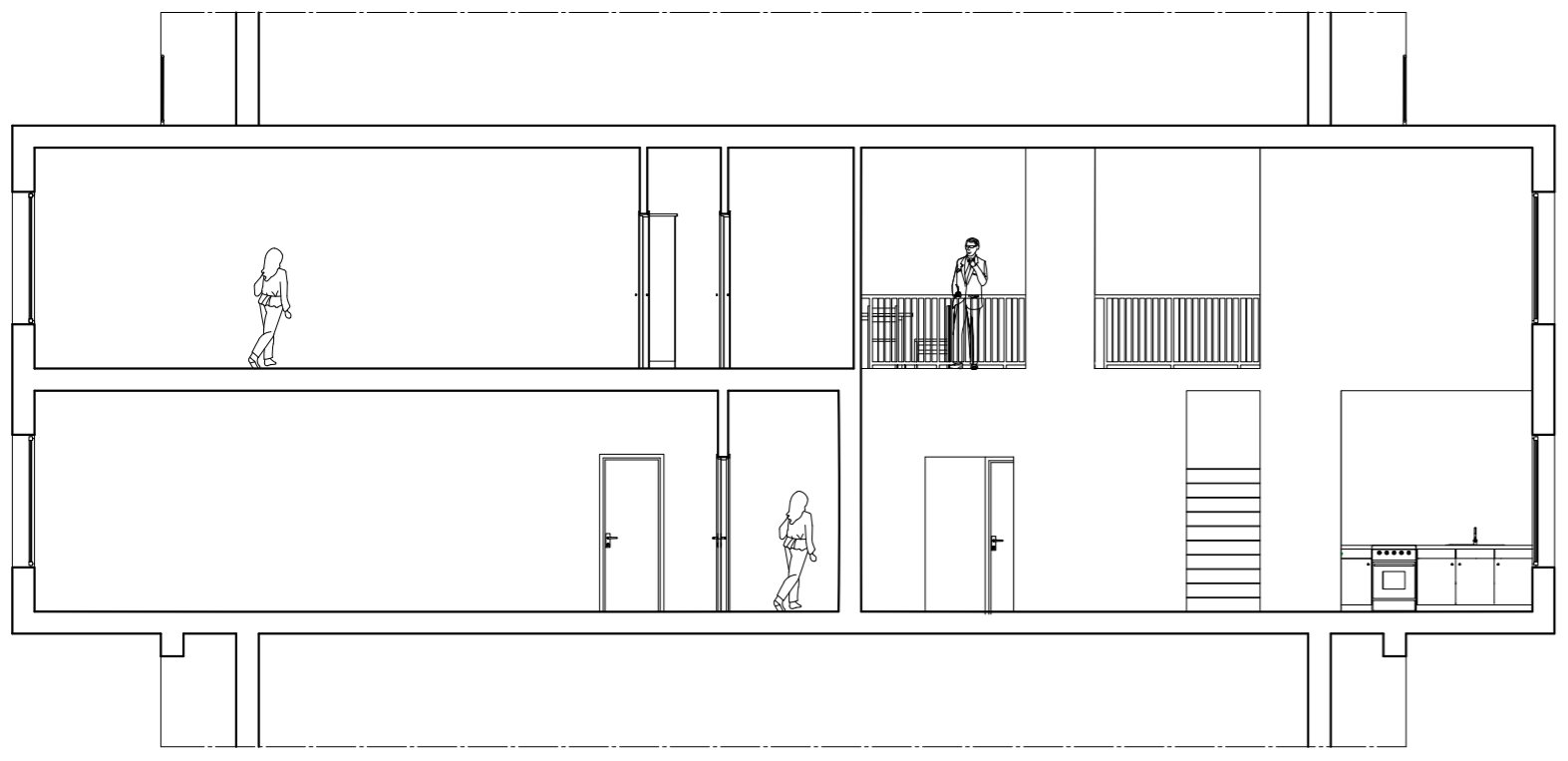


Terzo piano

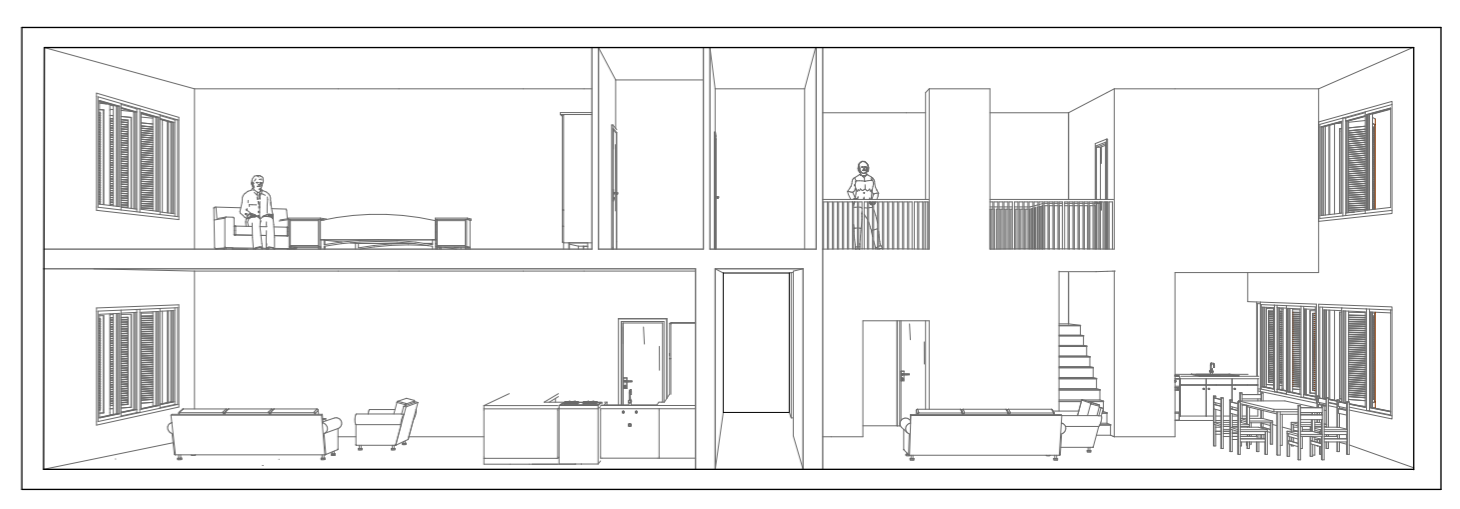
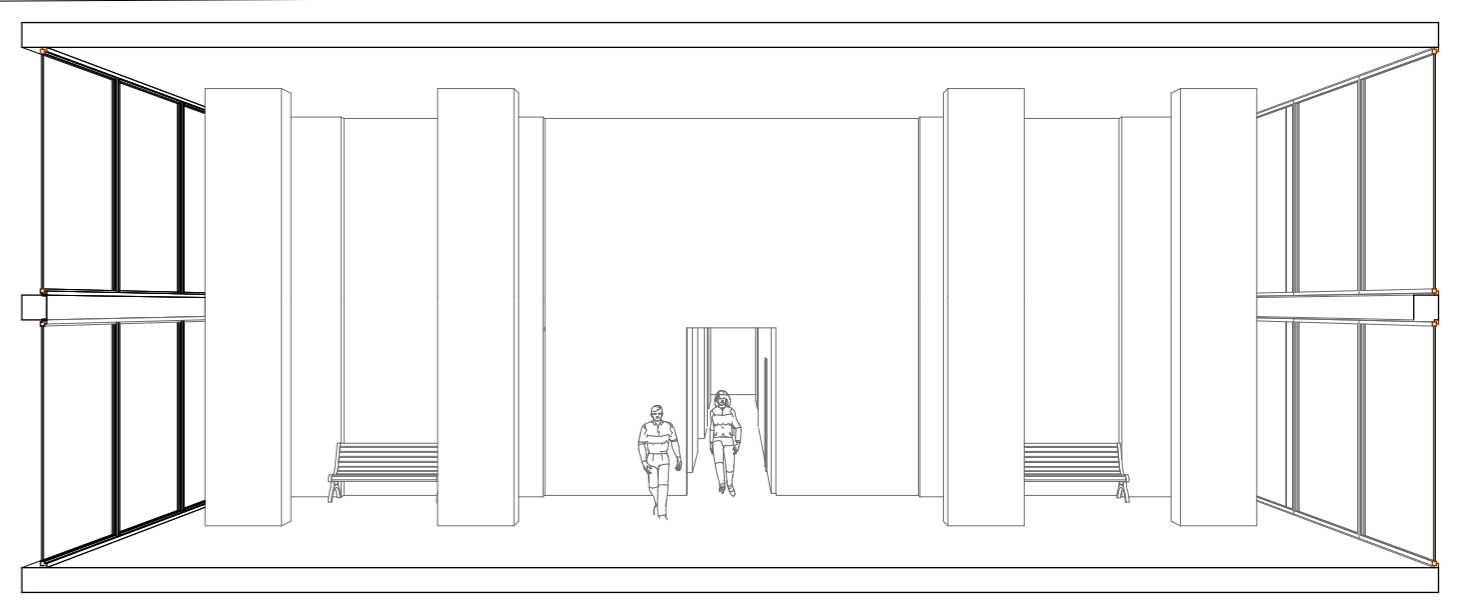
Quarto piano

C

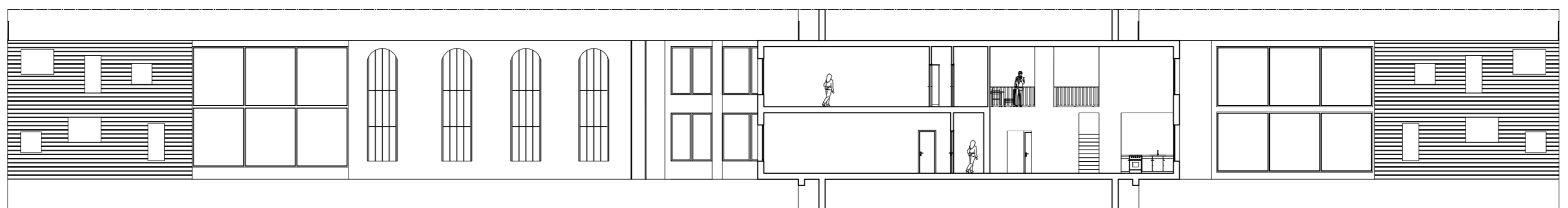
C



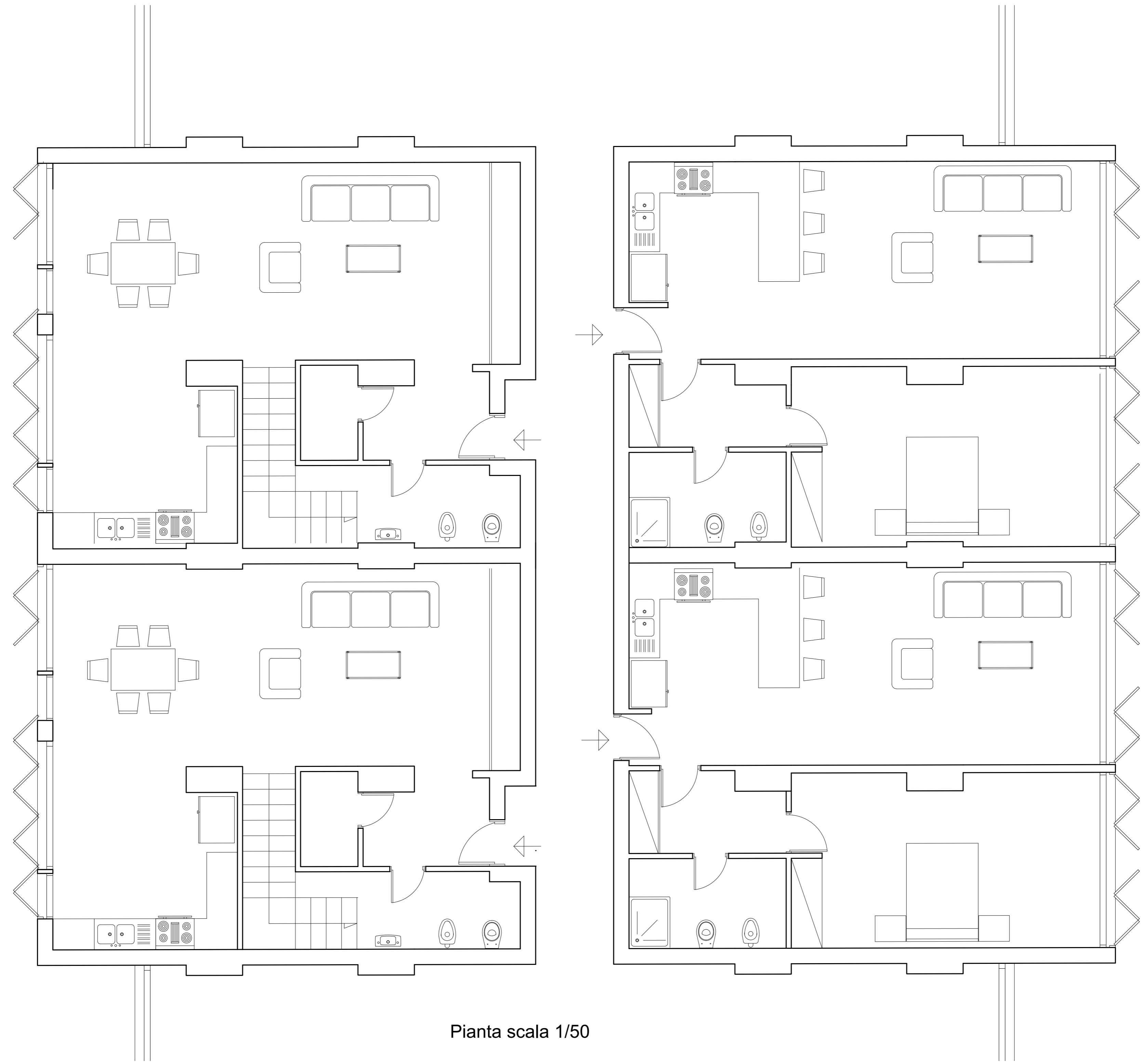
Sezione C-C



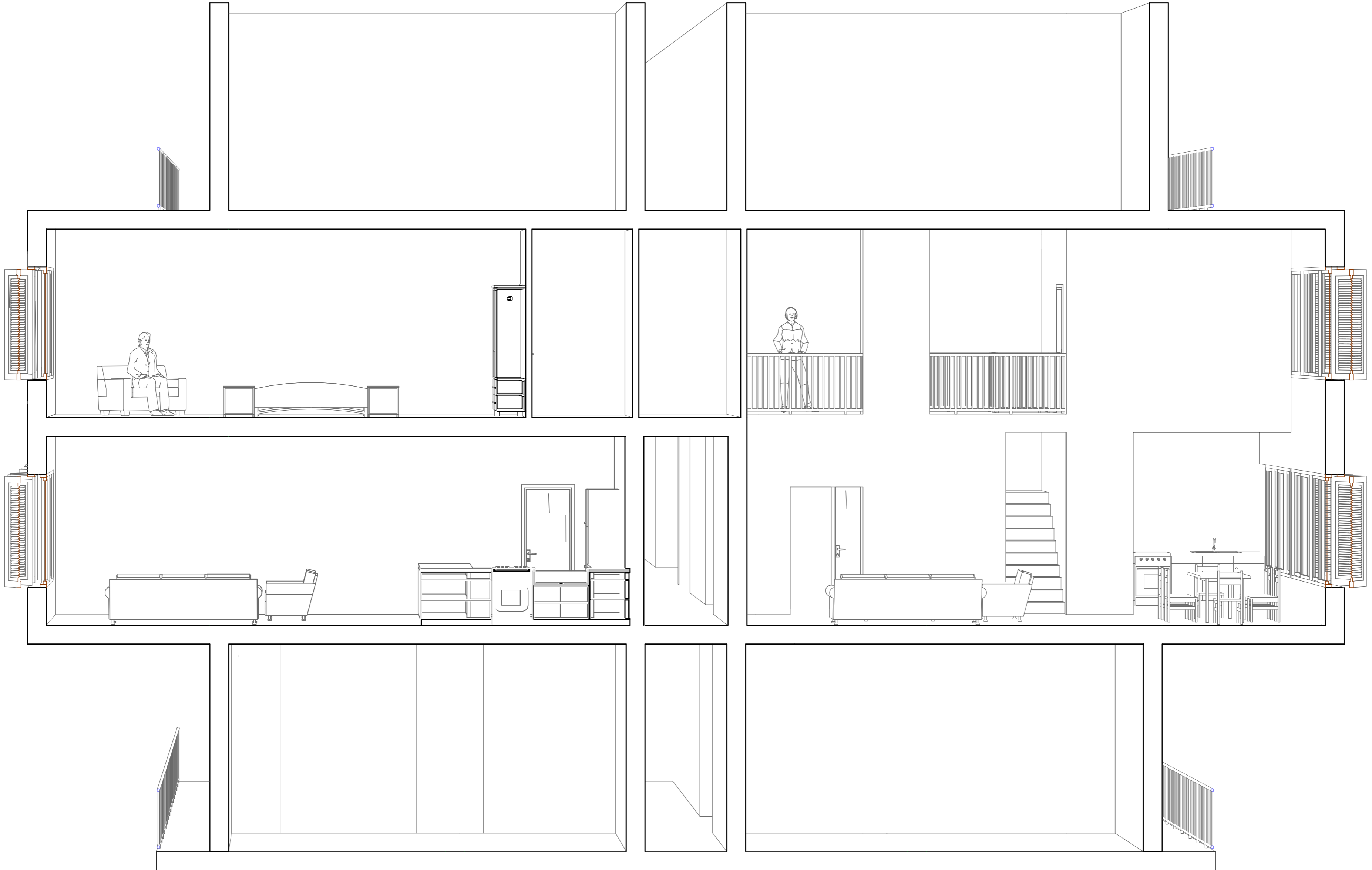
Viste prospettive



Prospetto/Sezione C-C



Pianta scala 1/50



Sezione prospettica



LEGENDA

1. STURTTURA

1.1 Di Fondazione

- 1.1.a -Platea in calcestruzzo armato di spessore 400mm
- Magrone di sabbia e cemento di 100mm

2. CHUISURA

2.1 VERTICALE

- 2.1.a Opaco
  - 2.1.a.1 -Rivestimento esterno ( doghe di legno) 2 mm
  - Faciata non ventilata 50 mm,
  - Isolante in lana di roccia 60 mm,
  - Struttura portante in pannelli X lam 3 strati
  - Isolante in fibre di legno 40 mm
  - Pannello in cartongesso
- 2.1.b Trasparente
  - 2.1.b.1 Portone scorevole in vetro cromatico 14 mm

2.2 ORIZZONTALE

- 2.2.a Superiore
  - 2.2.a.1 -Guaina bituminosa ,
  - Massetto di sabbia e cemento 50 mm
  - Doppio pannello isolante 160 mm
  - Bariera a vapore
  - Solaio in pannelli X lam 5 strati
  - Pannello in cartongesso
- 2.2.b Inferiore
  - 2.2.b.1 -Pavimento interno (ceramica) 2 mm
  - Massetto di sabbia e cemento 50 mm
  - Pannello isolante in polistirene 100 mm
  - Massetto 70 mm
  - Guaina impermeabile

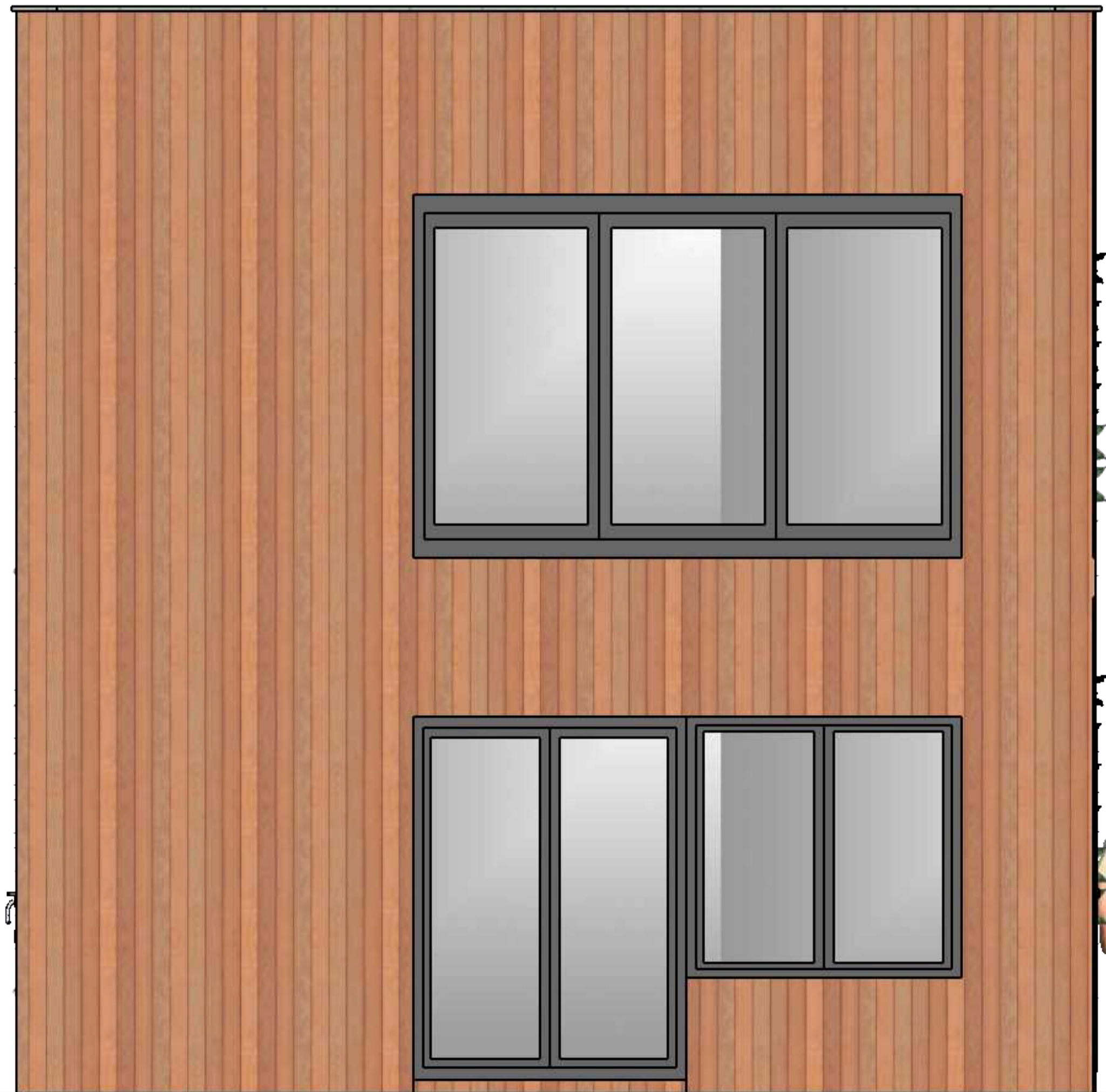
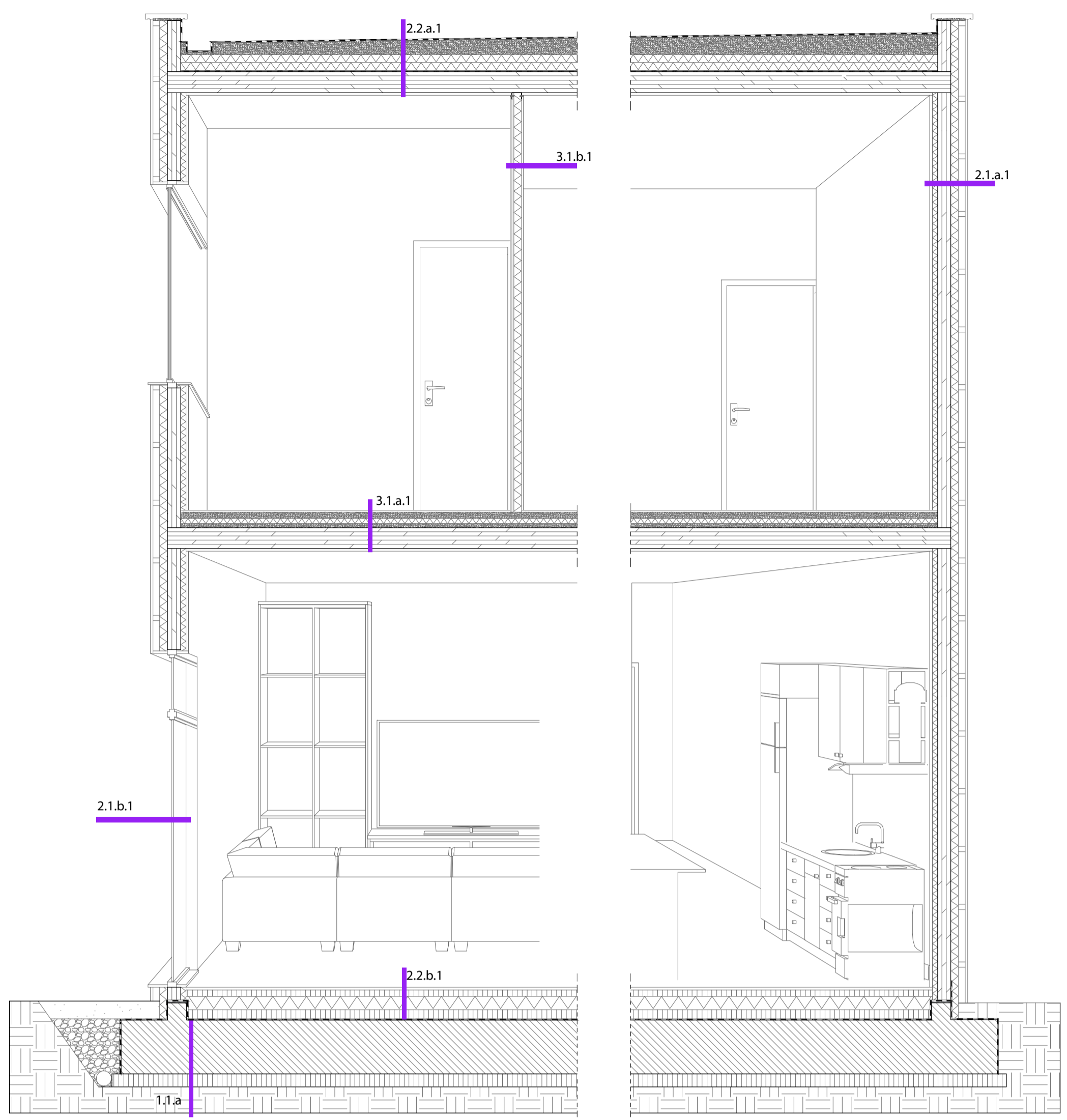
3. PARTIZIONI

3.1.a Orizzontale

- 3.1.a.1 -Pannello in cartongesso 10 mm
- Struttura portante in pannelli X lam 5 strati
- Massetto di sabbia e cemento 30 mm
- Isolante acustico in gomma 40 mm,
- Massetto di sabbia e cemento 50 mm
- Pavimento interno(ceramica)

3.1.b Verticale

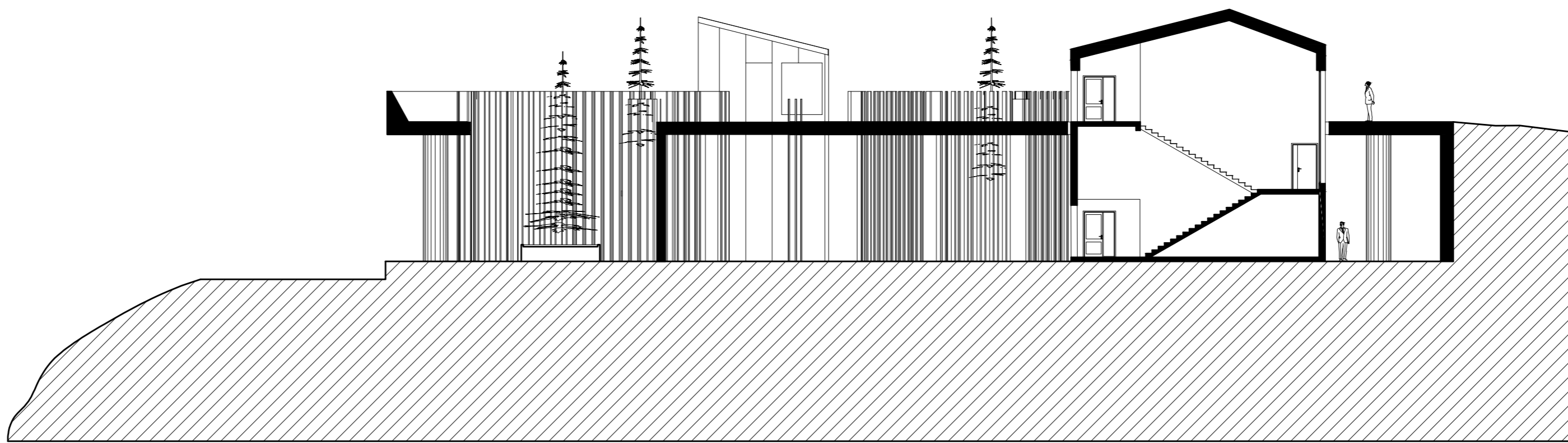
- 3.1.a.1 -Pannello in cartongesso 10 mm
- Riempimento con materiale isolante
- Pannello in cartongesso 10 mm



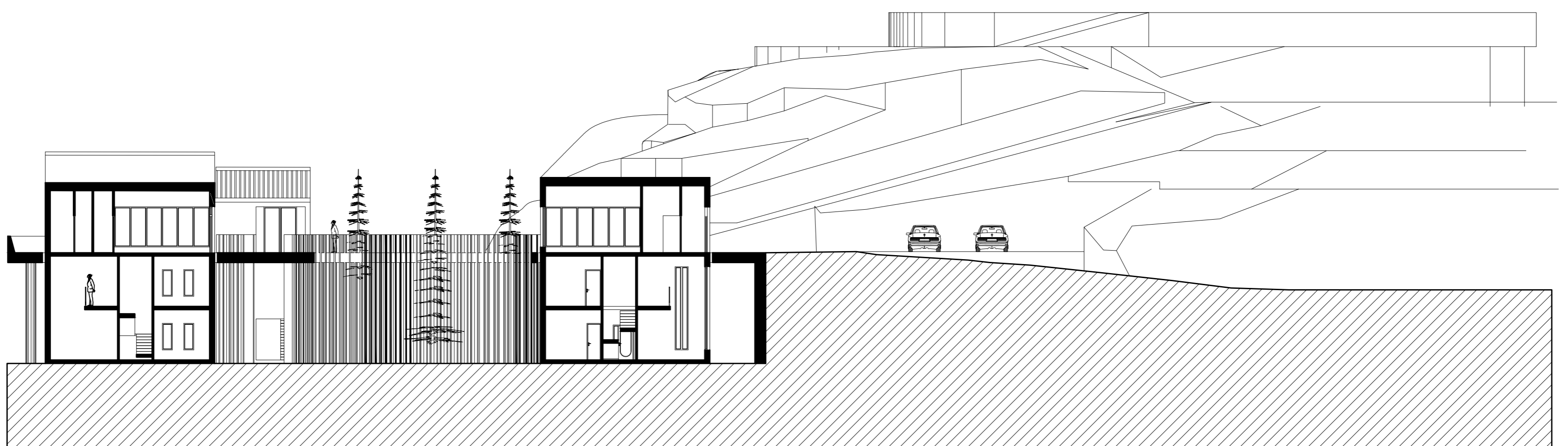
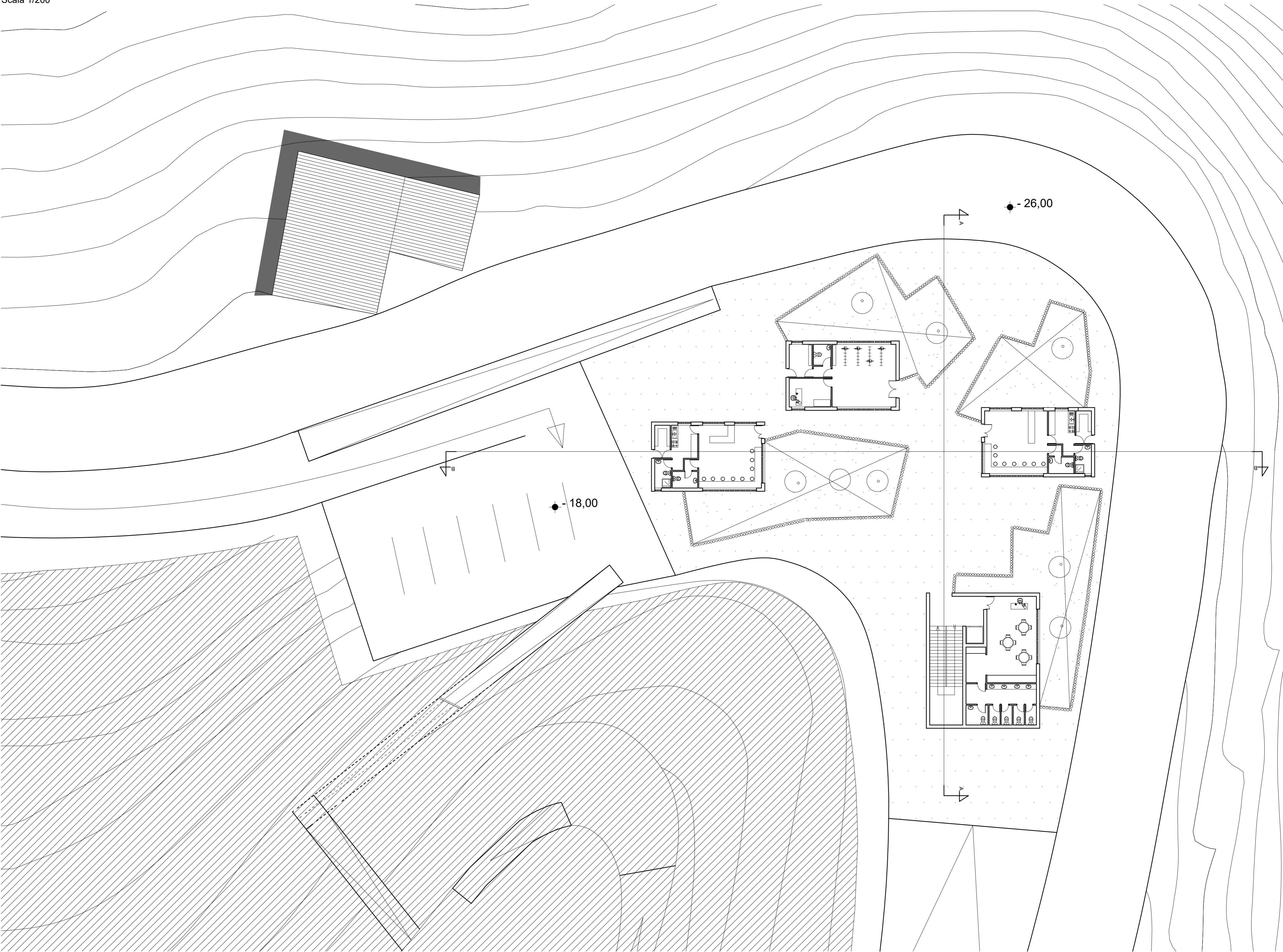


Pianta livello -18m  
Sezioni A-A ; B-B

Scala 1/200



Sezioni A-A  
Scala 1/200



Sezioni B-B  
Scala 1/200