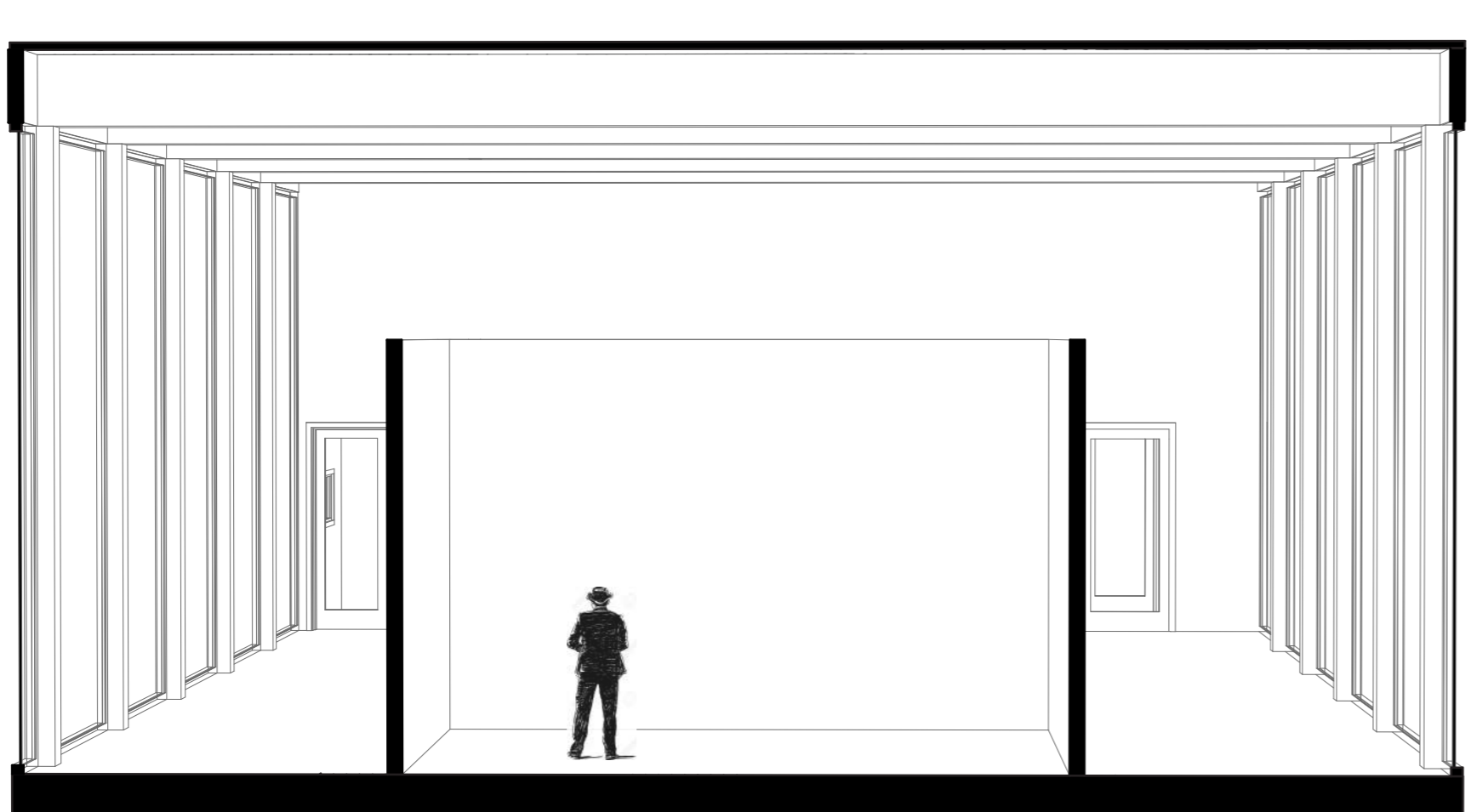
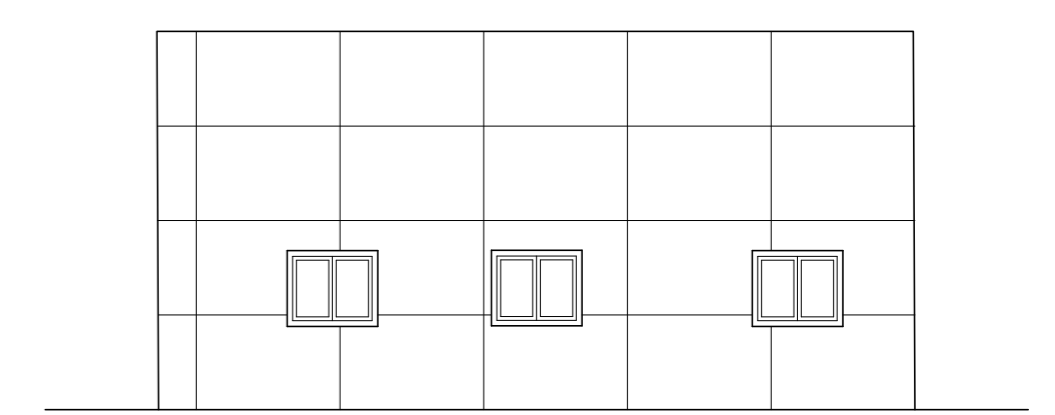


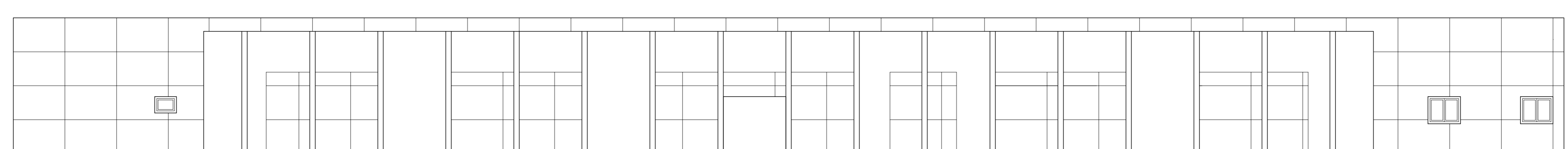
IDEA PROGETTUALE



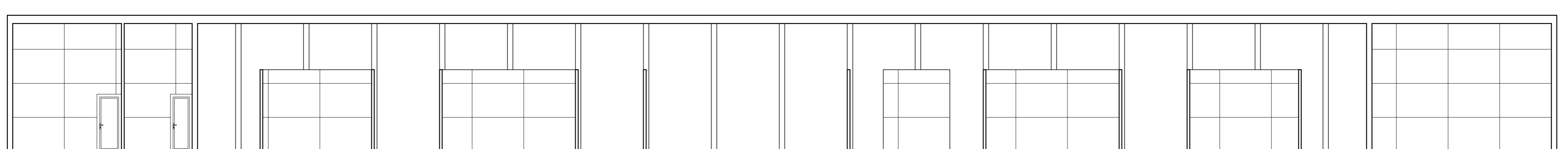
SEZIONE B-B SCALA 1/50



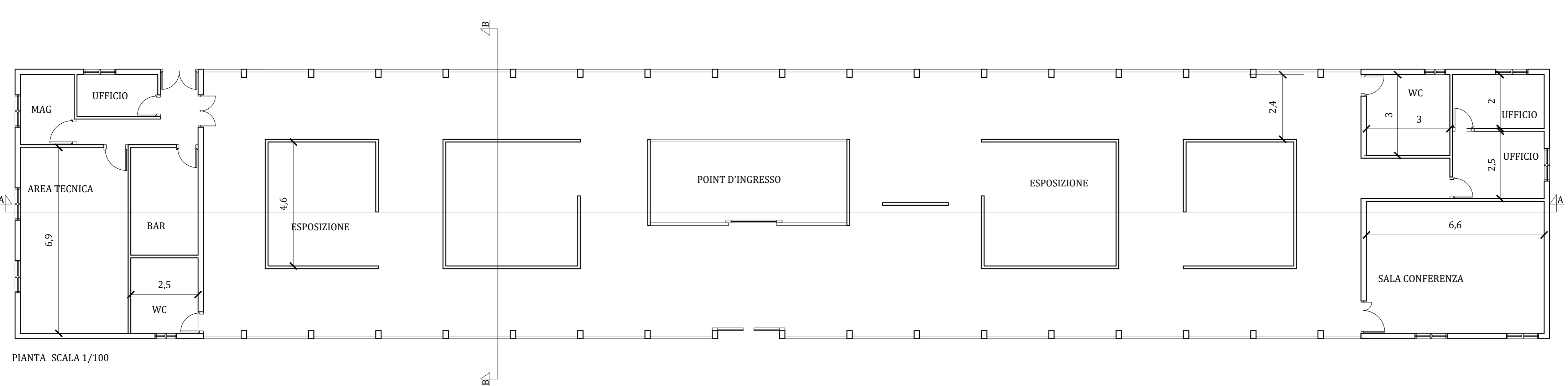
PROSPETTO SCALA 1/100



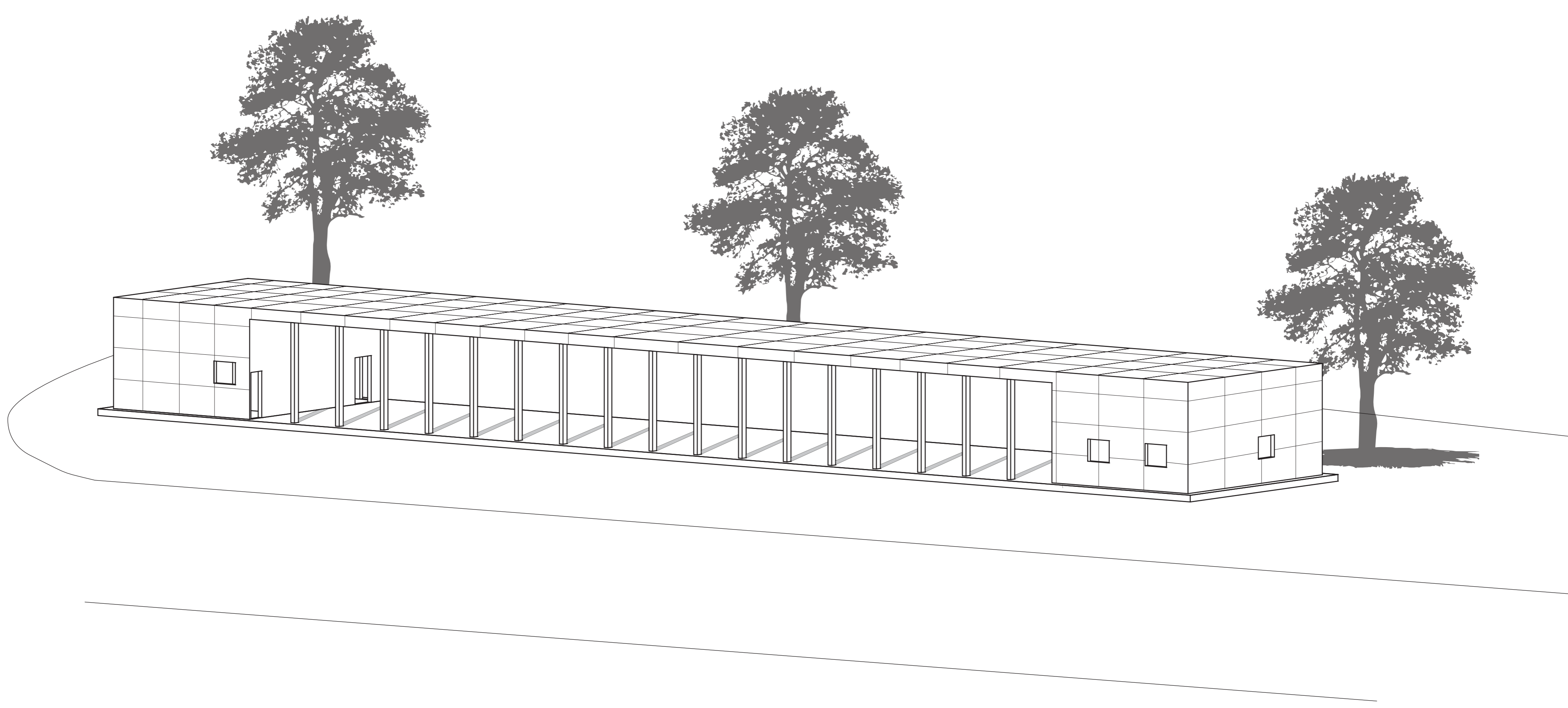
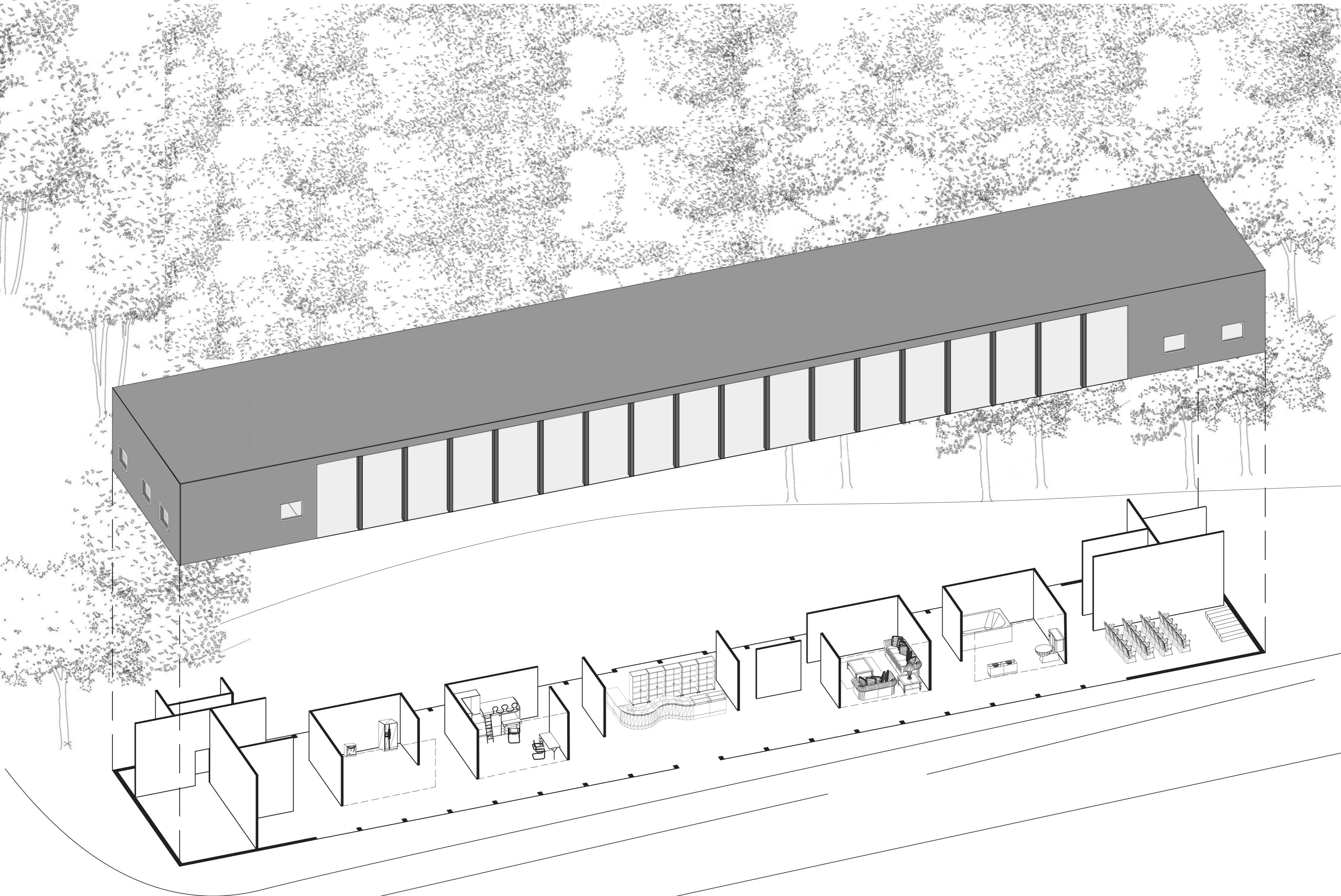
PROSPETTO SCALA 1/100



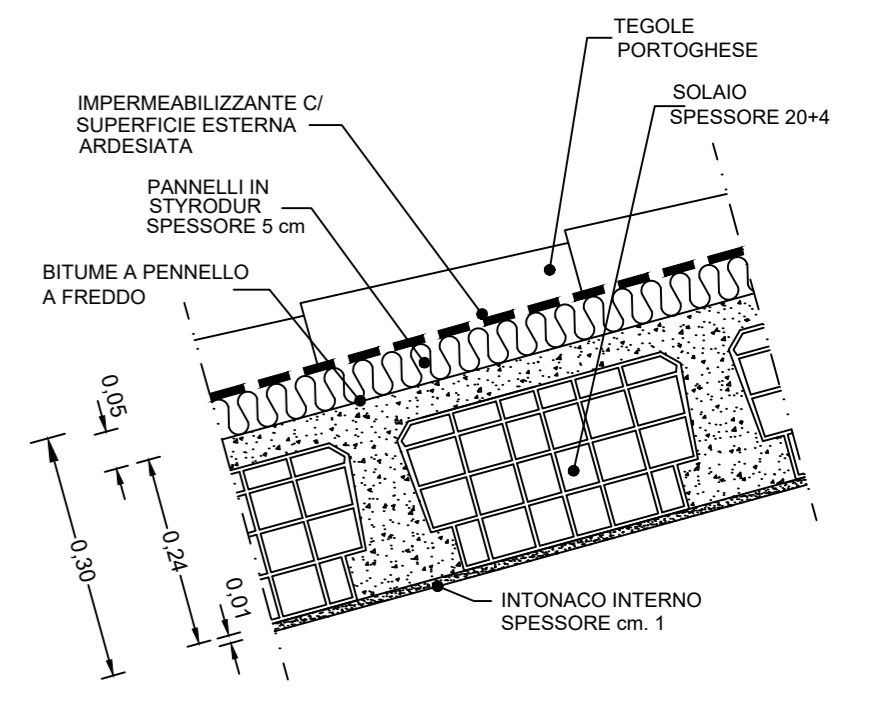
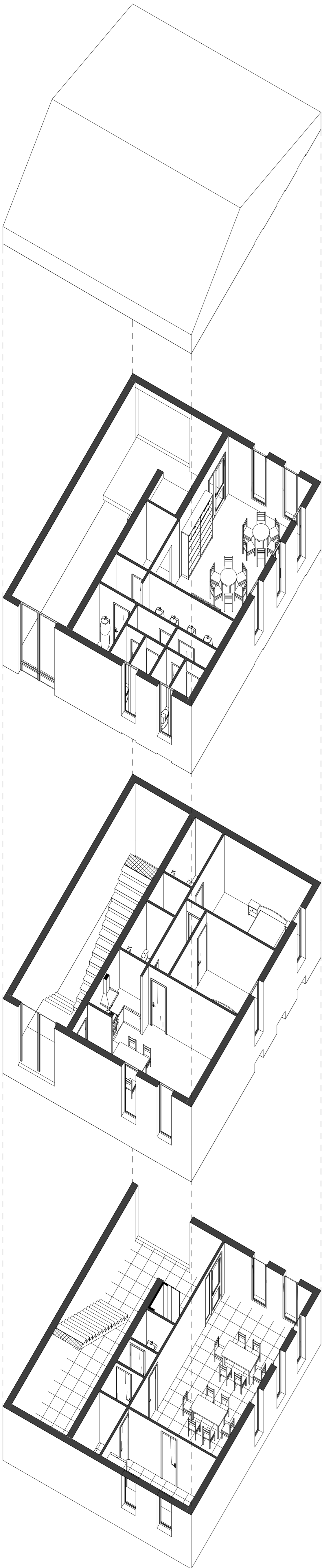
SEZIONE A-A SCALA 1/100



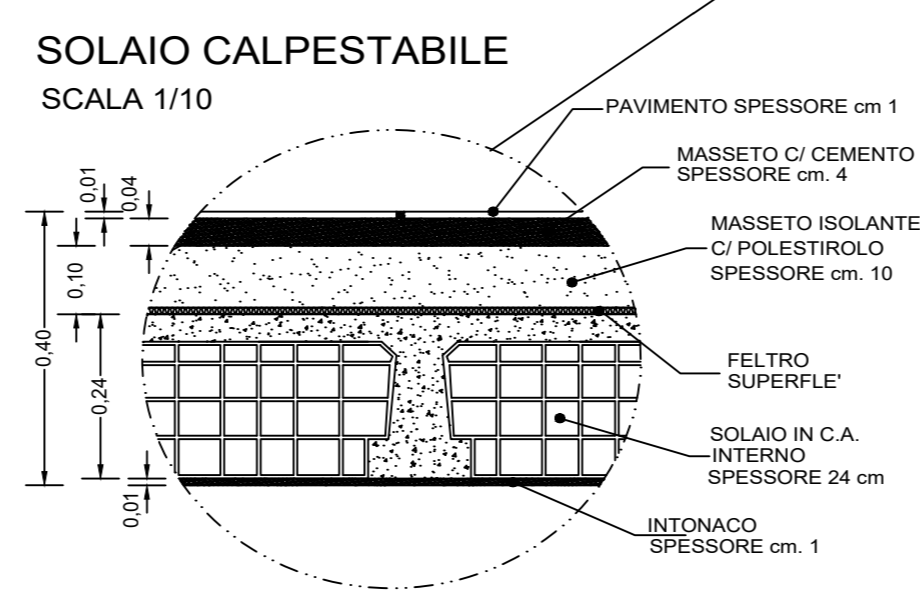
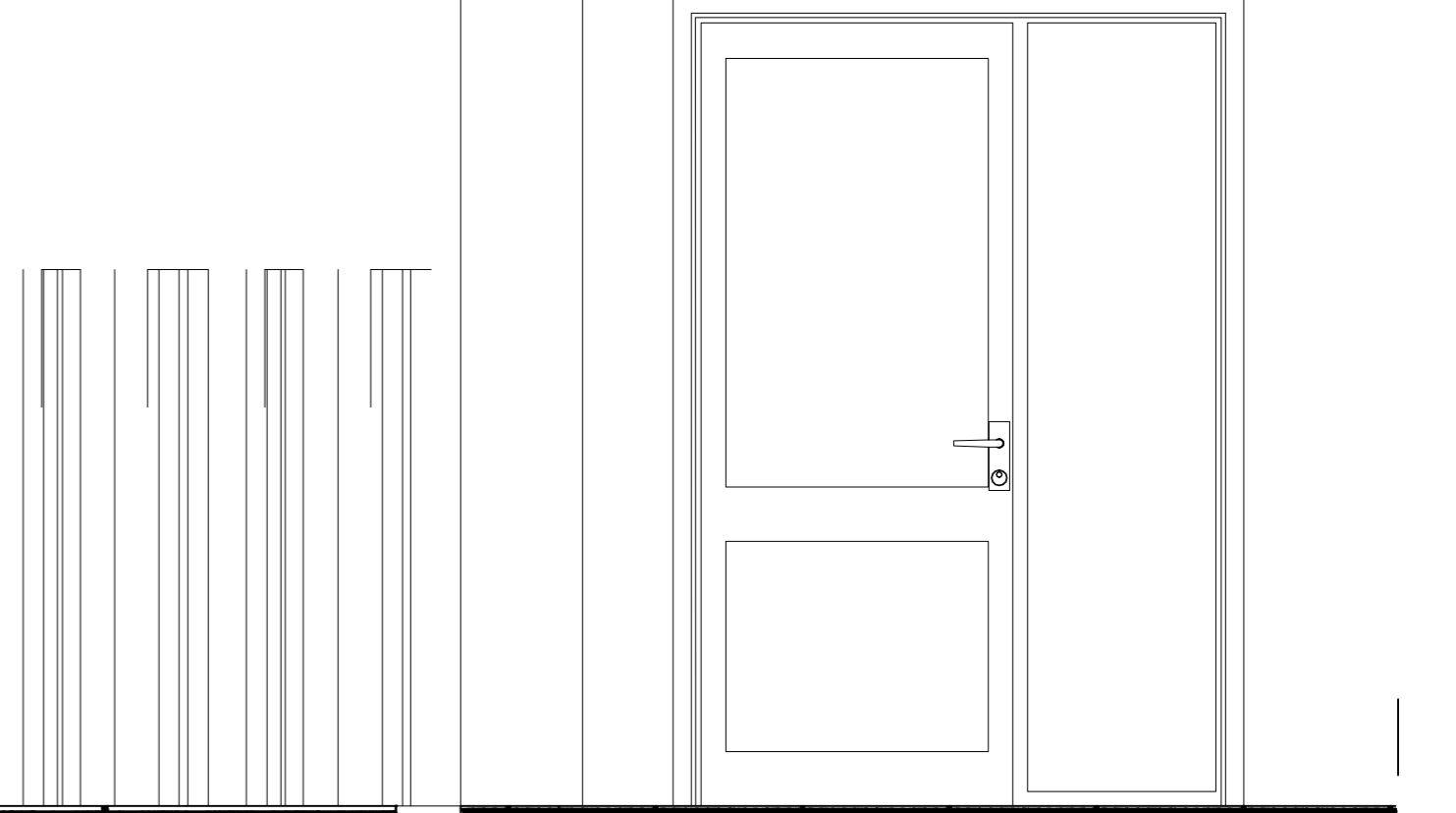
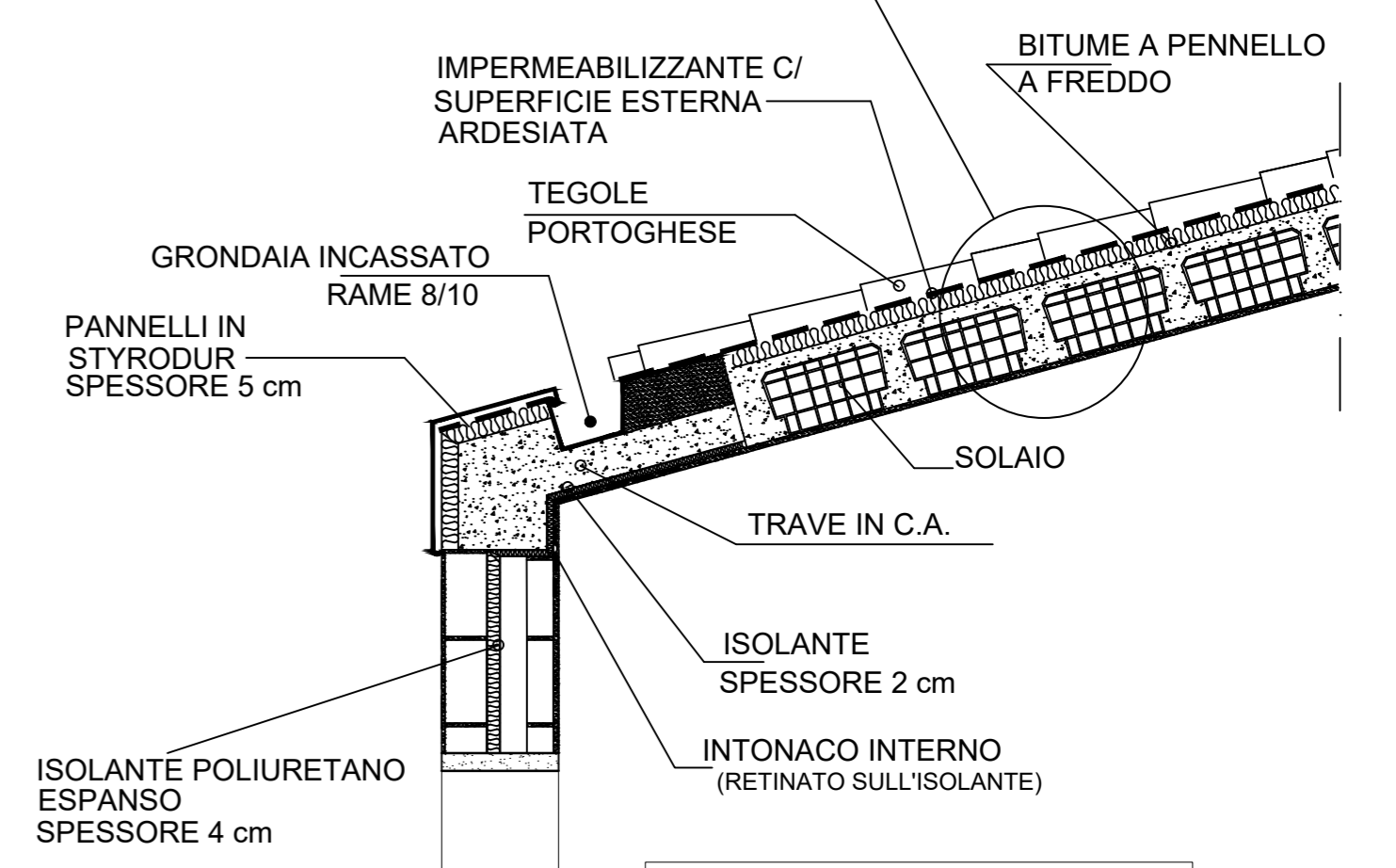
PIANTA SCALA 1/100



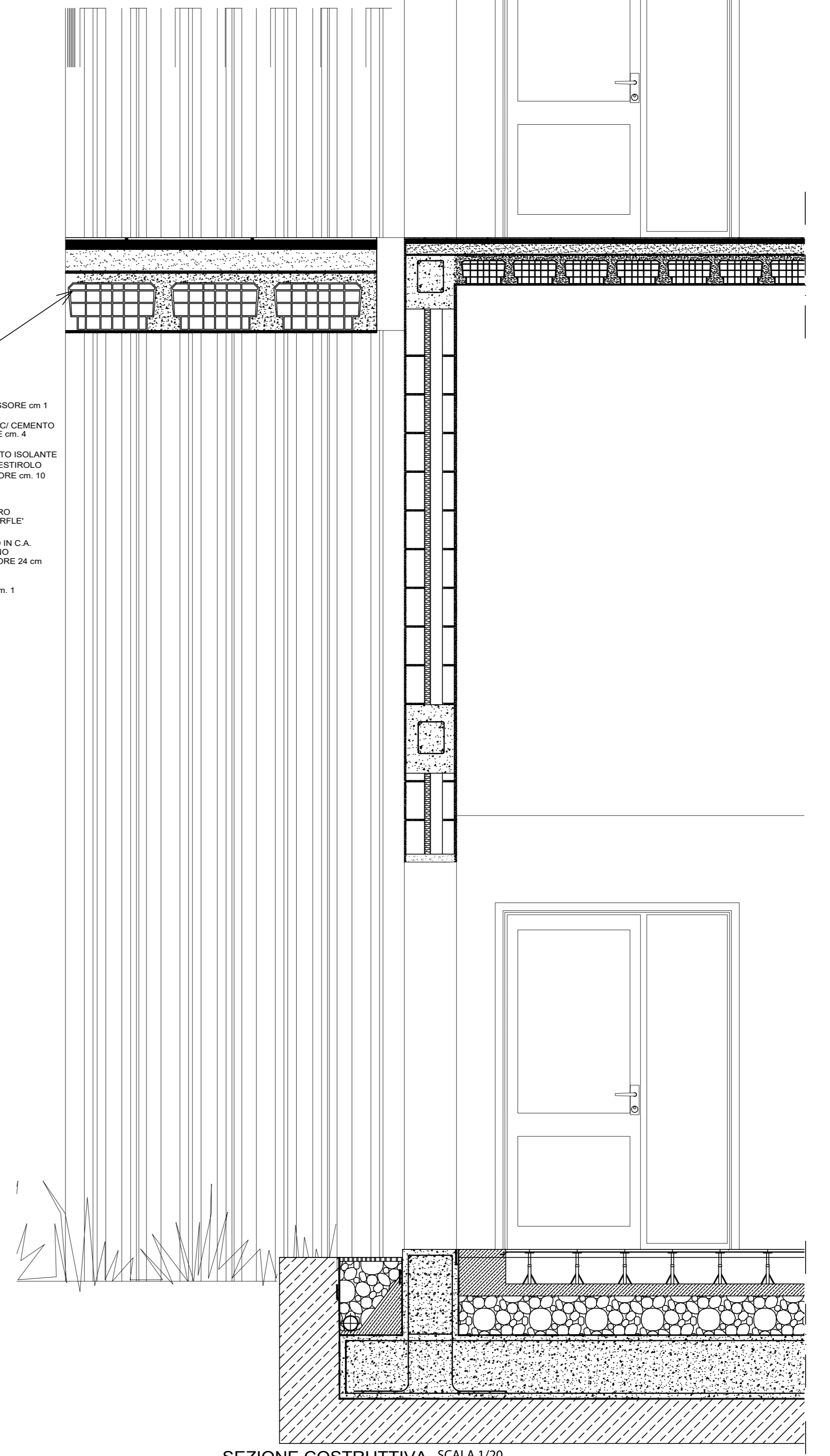




SCALA 1/10



SOLAIO CALPESTABILE
SCALA 1/10



SEZIONE COSTRUTTIVA SCALA 1/20

L'obiettivo del workshop era quello di partecipare alla progettazione di un edificio destinato ad architecture showroom, sustainable & smart secondo i criteri generali di concorso: efficienza energetica, bio-architettura, naturalità, economia circolare, benessere, domotica, 3d vision, augmented reality. La missione del laboratorio era quella di supportare collegamenti sistemici fra Imprese e Università, mondo del lavoro e studenti, ponendo al centro il futuro sostenibile e la multidisciplinarietà.

Il tema è la progettazione di un "Architecture Show Room" di mq. 600 modulare, inserendolo in un percorso innovativo per la visualizzazione di tutte le merci esposte (simulazioni realtà aumentata, partecipazione alla progettazione, video-wall, Bim, etc), inclusi gli spazi di supporto: reception, amministrazione, assistenza tecnica staff\addetti alla vendita; sala d'attesa. Gli Studenti sono chiamati a riflettere su un tema di rilevanza strategica nell'ambito:

- architettonico: un'esposizione innovativa all'interno di un edificio a basso consumo, e quindi manifesto di sé stesso.

- tipo di materiali bio eco-sostenibili e compatibili, declinate nei linguaggi più rappresentativi di un edificio.

L'attenzione all'impatto ambientale causato dalla crescita dei consumi energetici, dall'esaurimento dei combustibili fossili e dal costante aumento dei costi della vita sono punti critici, che una società non può ignorare se pensa ad una migliore qualità della vita delle persone che è fortemente condizionata dall'eco al futuro della nostra pianeta. Quello che Delta S.c.r.l. propone è uno stimolo agli Studenti:

- la progettazione di un edificio con funzione di <Architettura Show Room> secondo i criteri della bio-architettura,

- della naturalità e dell'efficienza energetica, sia nel sistema edificio, impianto, ed eco-compatibilità dei materiali impiegati.

Per il progetto abbiamo pensato ad una pianta rettangolare con gli uffici, l'amministrazione, un magazzino, una reception e una sala di esposizione con delle grandi aperture vetrate per favorire il rapporto tra l'interno e l'esterno.

L'idea progettuale era quella di creare un edificio che ha la forma di un ponte che collega i due blocchi servizi alle estremità con la parte espositiva in mezzo.