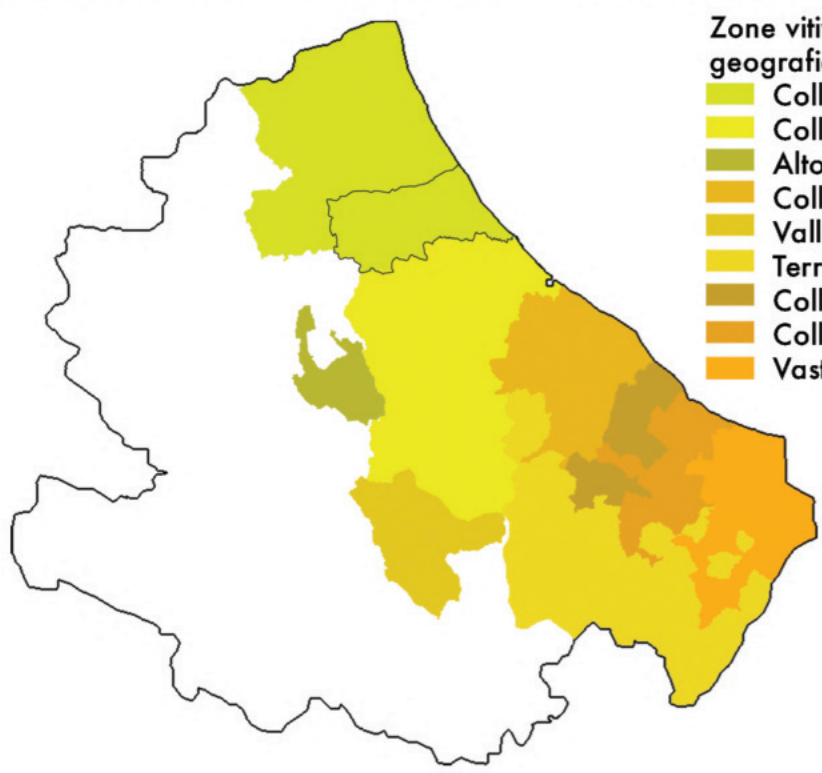


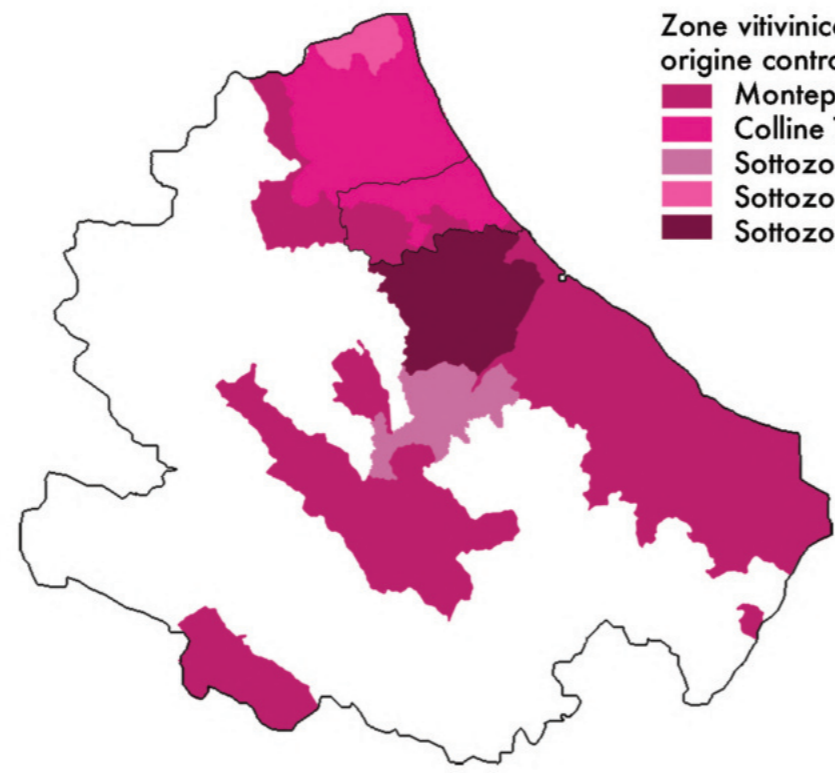
Bisenti, piccolo comune della provincia di Teramo, situato nell'alta valle del fiume Fino, vanta la presenza fin dal 1600 di un vitigno autoctono: il Montonico. Fino agli anni '60 il Montonico era ampiamente diffuso nel territorio vestino, ma da quella data in poi la sua coltivazione è andata sempre più diminuendo. Il progetto nasce dalla volontà di recupero del territorio e delle usanze rurali secondo una logica di valorizzazione dei prodotti locali attraverso la realizzazione di un percorso del vino. Questi tracciati non solo mettono in rete le varie attività vitivinicole presenti sul territorio, ma promuovono le sue risorse naturali, sociali e culturali. Con la riqualificazione di parte del centro storico, il percorso è stato poi dotato di ulteriori funzioni turistiche e per la popolazione bisentina (un hotel, un Museo del Vino, un'enoteca, una sala conferenze, dei laboratori didattici), e di punti vendita di vino che rievocano le antiche cantine del paese.

Laureanda: Giulia Saputelli

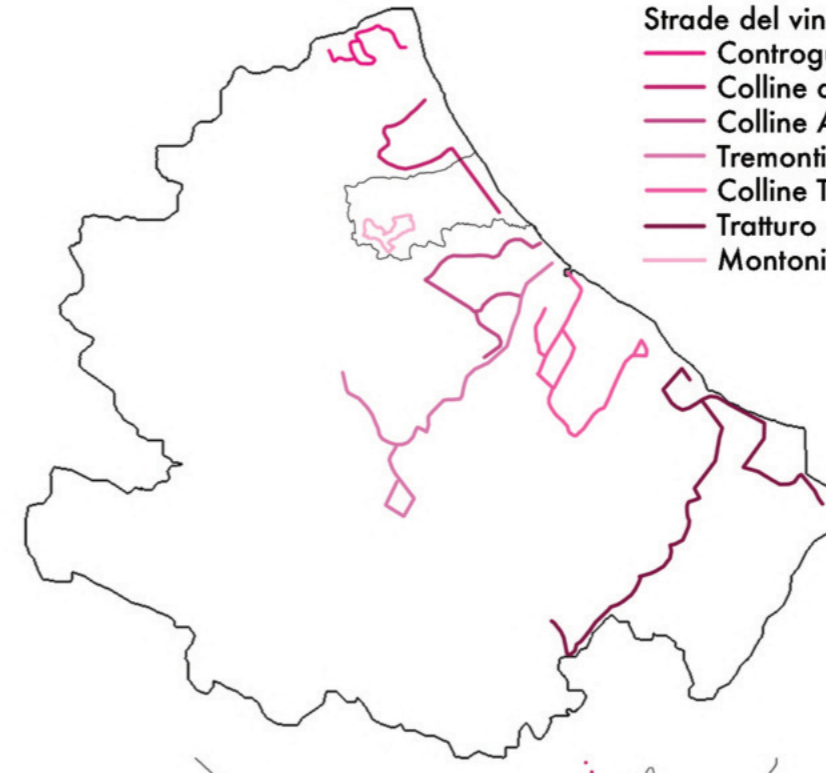
VOCAZIONE VITIVINICOLA DELLA REGIONE ABRUZZO



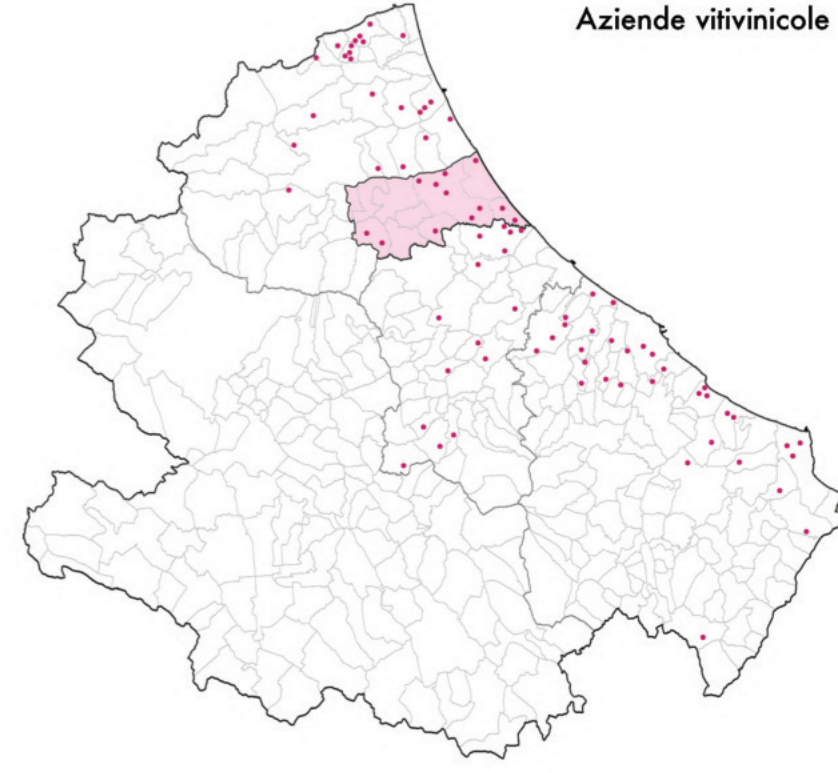
- Zone vitivinicole a indicazione geografica tipica (IGT)
 - Colli Aprutini
 - Colline Pescaresi
 - Alto Tirino
 - Colline Teatine
 - Valle Peligna
 - Terre di Chieti
 - Colline Frentane
 - Colli del Sangro
 - Vastese Historium



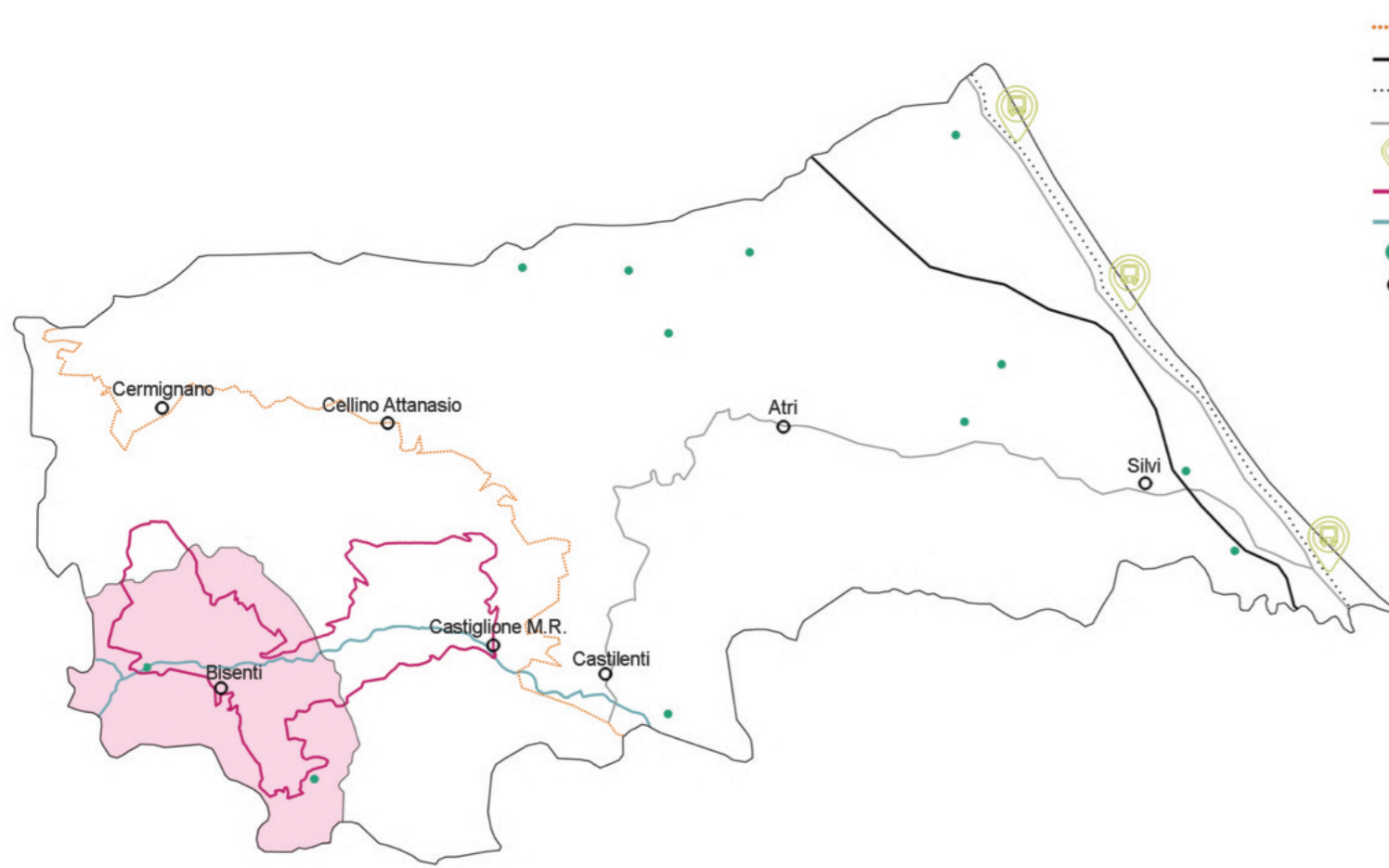
- Zone vitivinicole a denominazione origine controllata (DOC)
 - Montepulciano
 - Colline Teramane DOCG
 - Sottozona Casauria
 - Sottozona Controguerra
 - Sottozona Terra dei Vestini



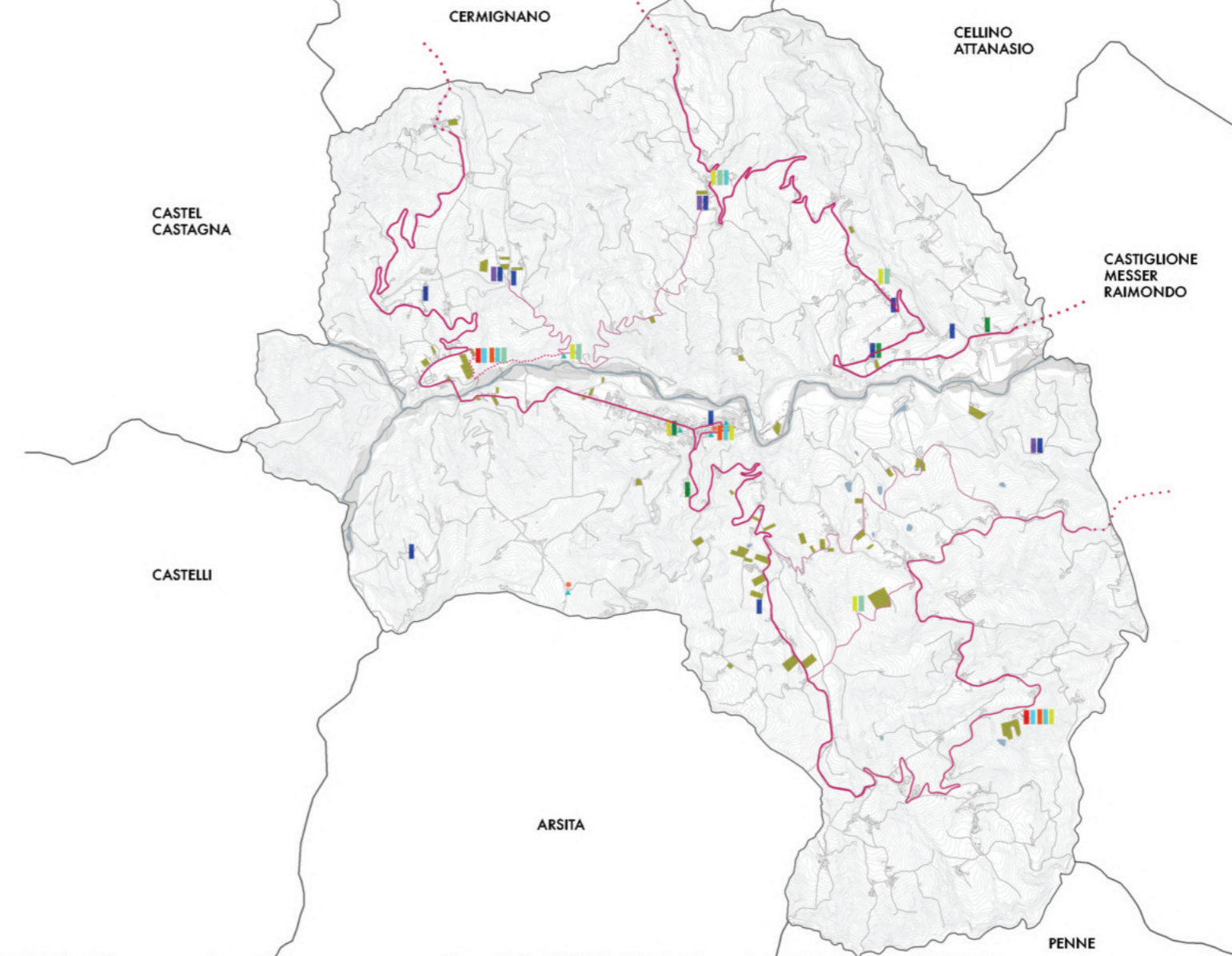
- Strade del vino
 - Controguerra DOC
 - Colline del Ducato
 - Colline Aprutine
 - Tremonti e Valle Peligna
 - Colline Teatine
 - Tratturo del Re
 - Montonico DOP



PERCORSO DEL VINO MONTONICO D.O.P. ABRUZZO



- S.S. 81 Piceno Aprutina
- Autostrada A14
- Ferrovia
- Viabilità esistente
- Stazione ferroviaria
- Strada del vino Montonico DOP
- Fiume Fino
- Cantine
- Borghi



BISENTI: caratteristiche fisiche

Altitudine: 274 m.s.l.m.
Abitanti: 1798
Superficie: 30,88 km²

Legenda

Gerarchie di percorsi

- Itinerario comunale
- Itinerario territoriale
- Itinerario escursionistico
- Itinerario per eventi

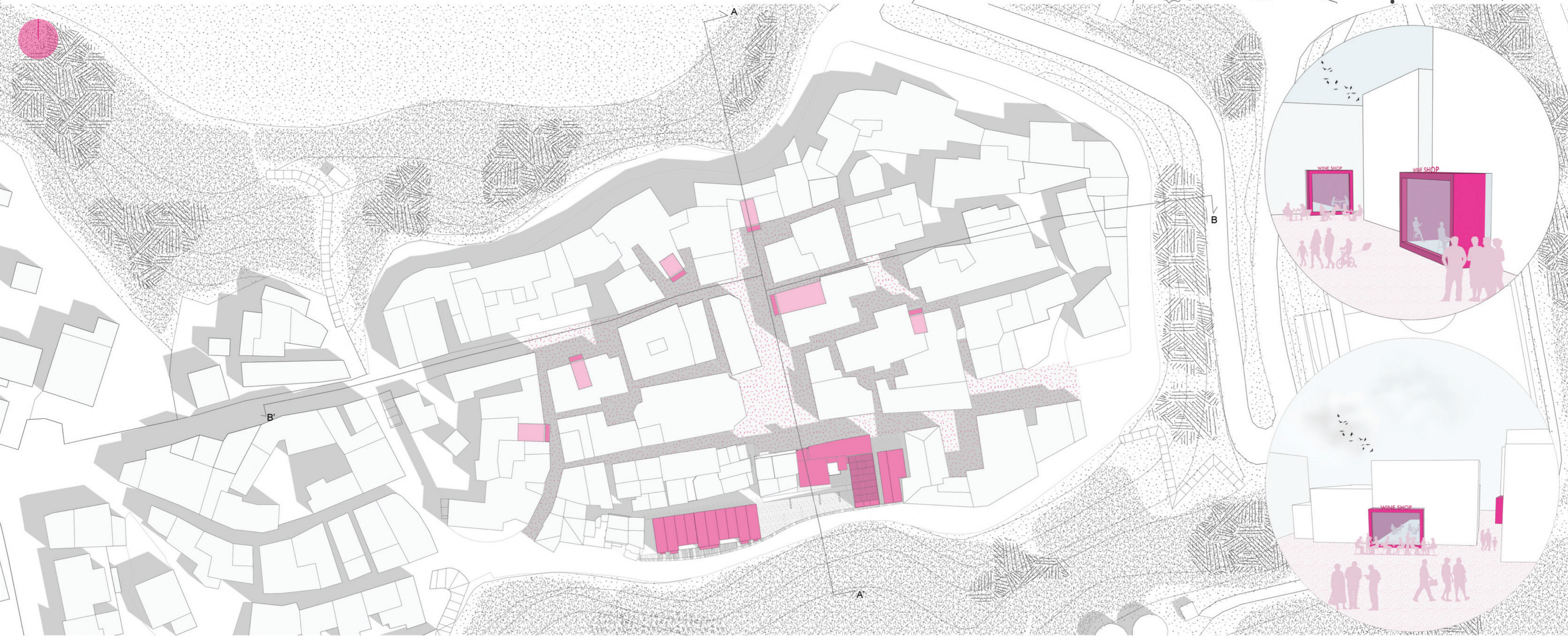
Servizi al turista esistenti

- Cantine
- b&b
- Ristoranti
- Alberghi
- Visite
- Agriturismo
- Risorse ambientali e storiche
 - Vigneti
 - Punto panoramico
 - Edifici di importanza storica

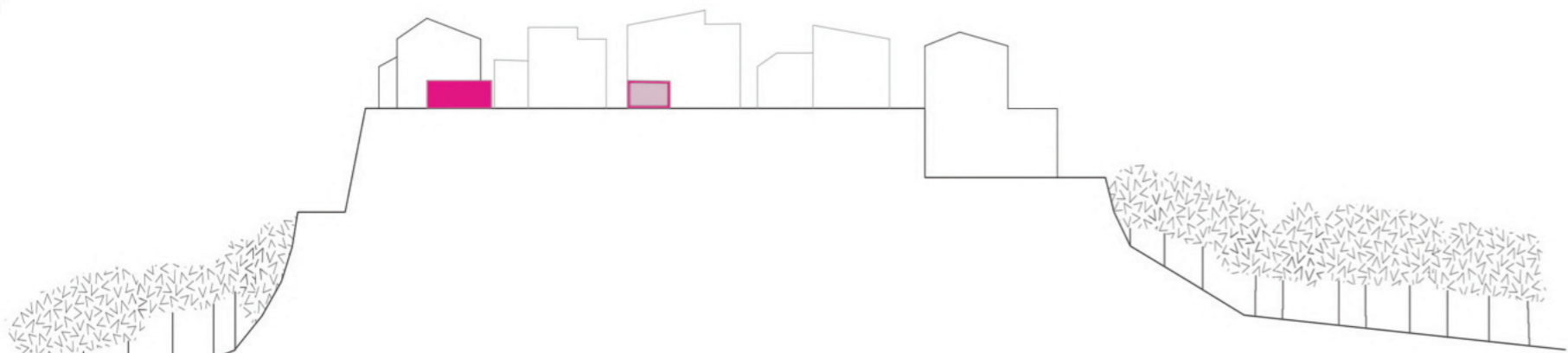
NUOVI SERVIZI AL TURISTA

- Infopoint
- Aree picnic
- Noleggio bici
- Rifornimento acqua

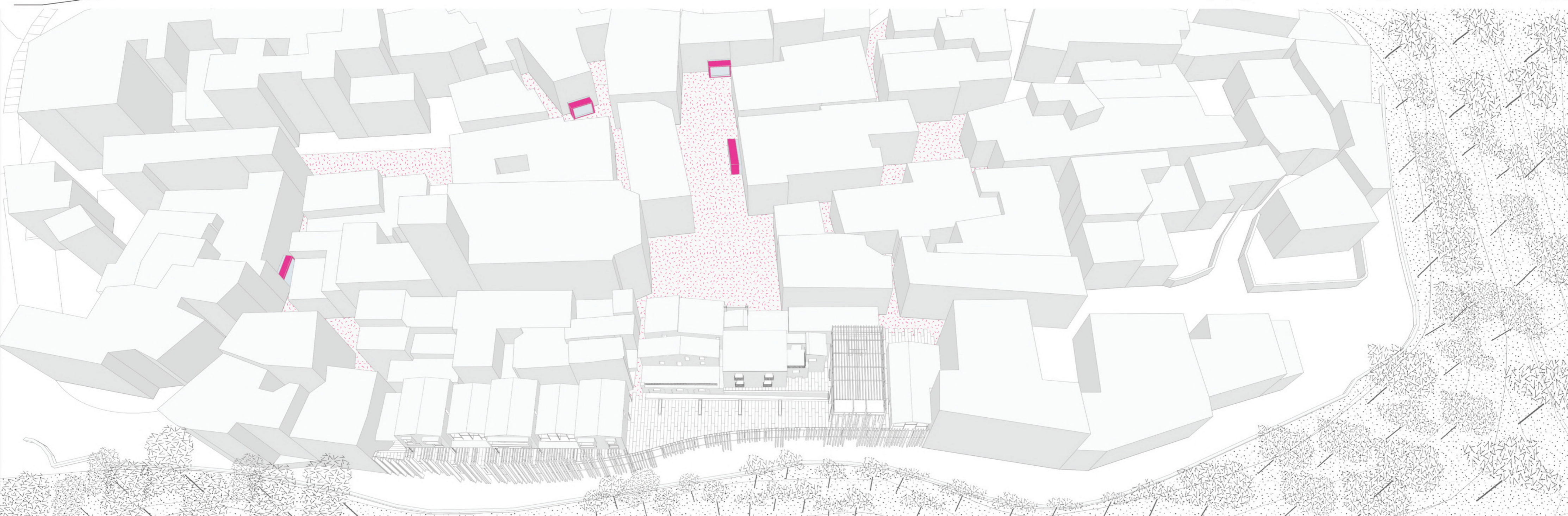
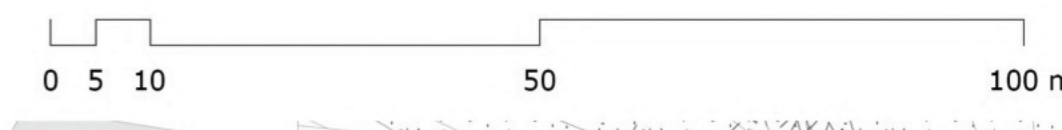
MASTERPLAN



SEZIONE A-A'



SEZIONE B-B'



Infrastrutturazione turistica del paesaggio rurale sul tema del vino.

Messa in rete delle attività vitivinicole.

Promozione delle risorse naturali, culturali e sociali del territorio.

Messa a sistema dei tracciati esistenti con quelli in programmazione.

Segnalazione del percorso attraverso appositi cartelli.

Tracciati gerarchizzati per categorie:

Itinerario comunale, tracciato principale.

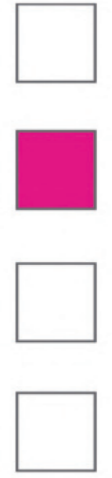
Itinerario territoriale, connesso con i comuni limitrofi.

Itinerario per eventi, tracciati temporanei.

Itinerario escursionistici, per una mobilità alternativa.

Legge quadro n. 268 del 27 luglio 1999, Art. 1:

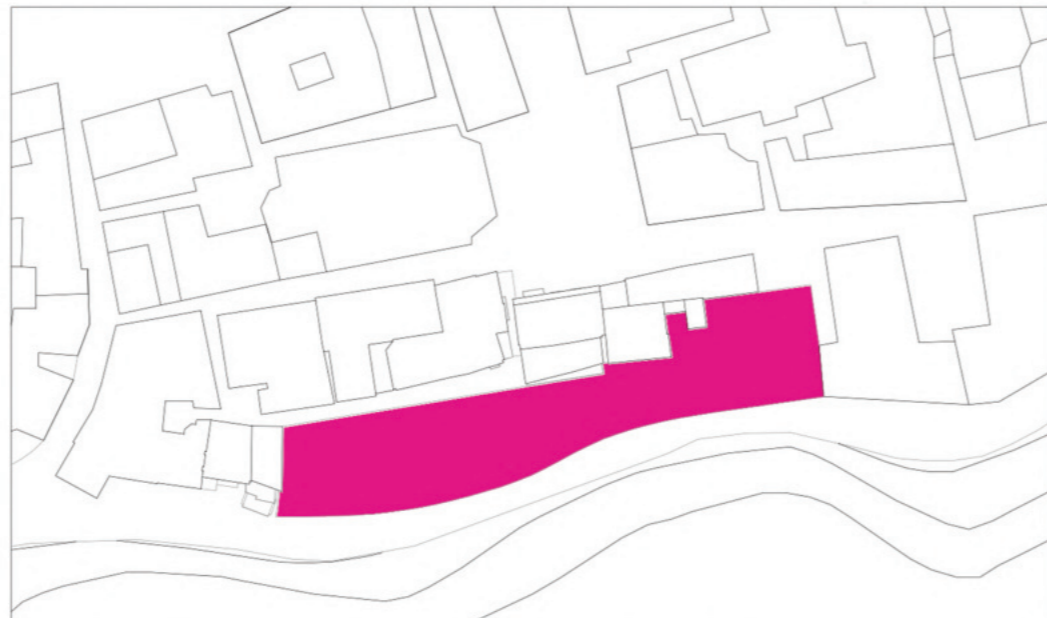
"Percorsi segnalati e pubblicizzati con appositi cartelli, lungo i quali insistono valori naturali, culturali e ambientali, vigneti e cantine di aziende agricole singole o associate aperte al pubblico; esse costituiscono uno strumento attraverso il quale i territori viticoli e le relative produzioni possono essere divulgati, commercializzati e fruiti in forma di offerta turistica"



CONCEPT - Area di progetto



DEMOLIZIONE di parte di fabbricati e RIUTILIZZO di un edificio esistente.



REALIZZAZIONE di una terrazza panoramica che funge da connettore tra le nuove funzioni inserite e da nuovo spazio pubblico di aggregazione per il paese.

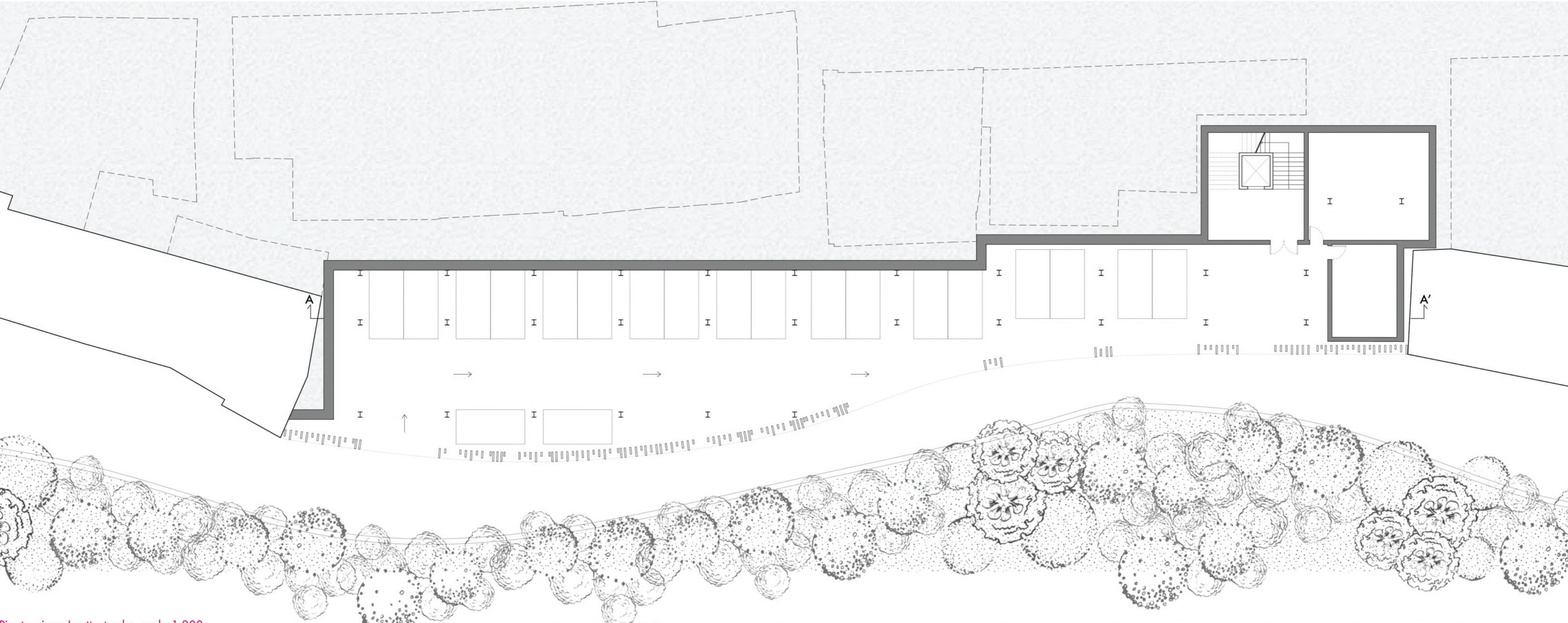


DIVISIONE dell'area in aree tematiche.

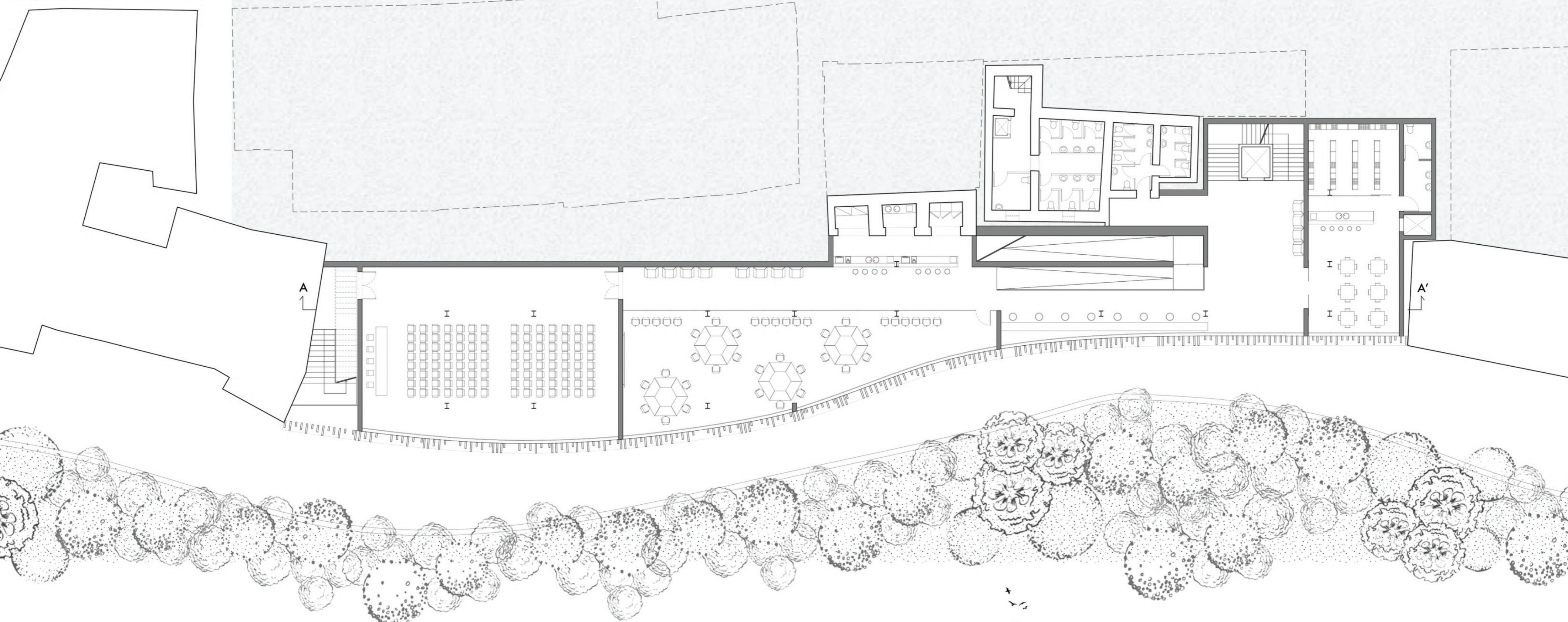


CONNESSIONE del nuovo spazio pubblico all'interno dell'area di progetto con il paese e la sua piazza principale.

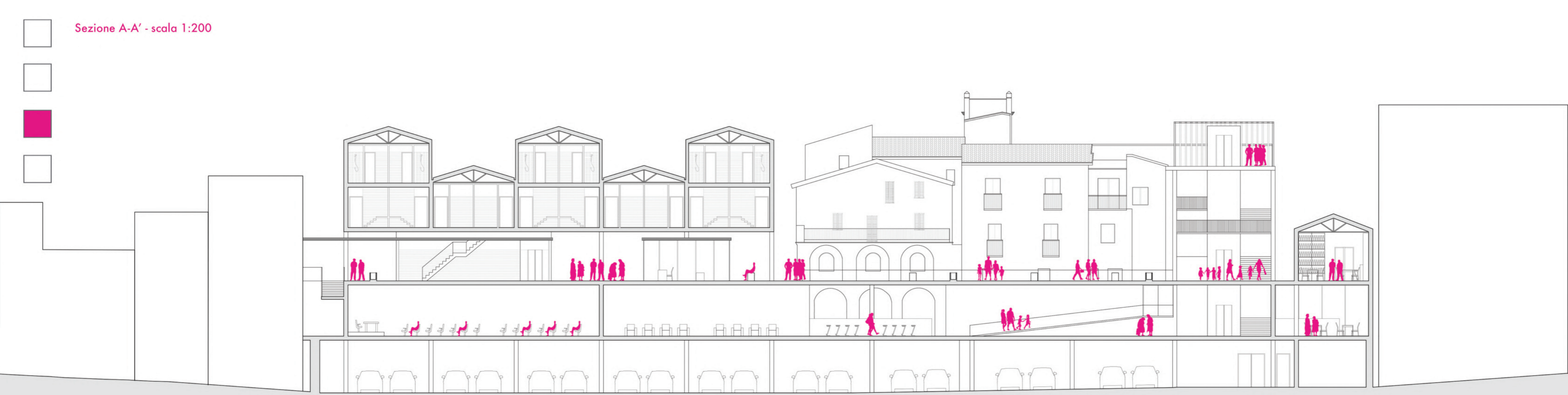
Pianta piano II sottostrada - scala 1:200



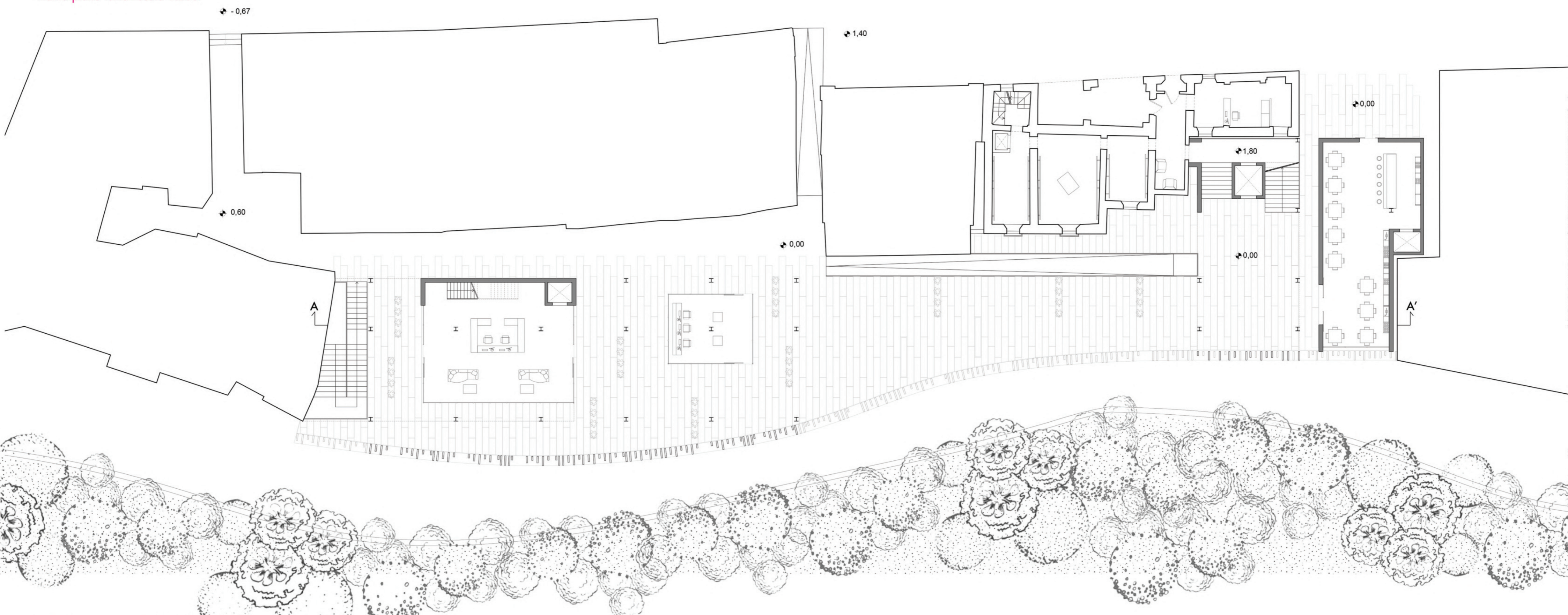
Pianta piano I sottostrada - scala 1:200



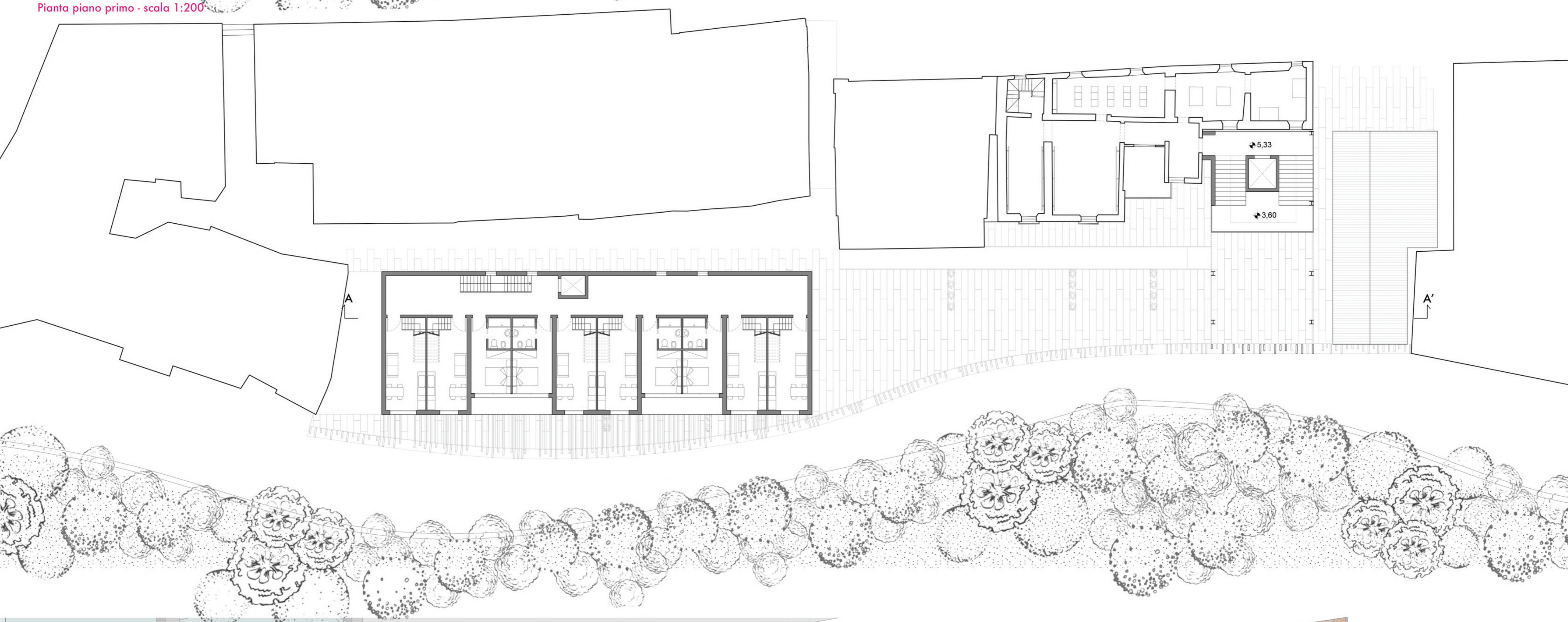
Sezione A-A' - scala 1:200



Pianta piano terra - scala 1:200



Pianta piano primo - scala 1:200



Prospetto Nord - scala 1:200



Pianta piano secondo - scala 1:200

