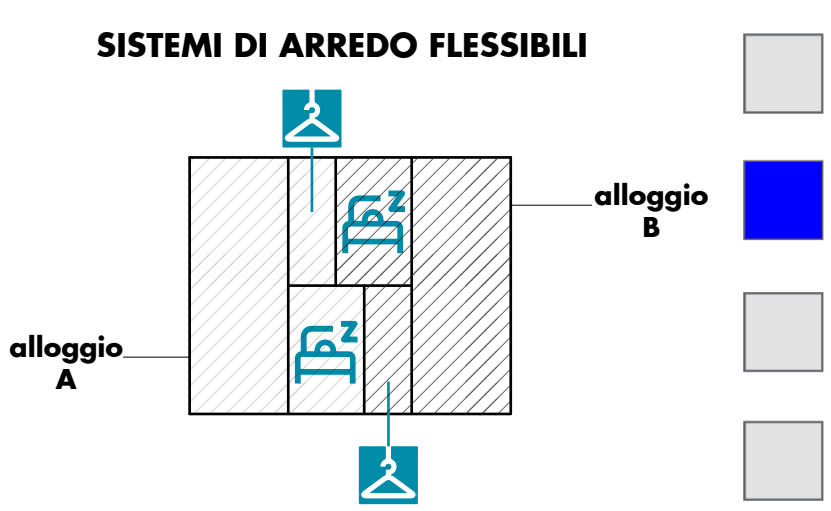
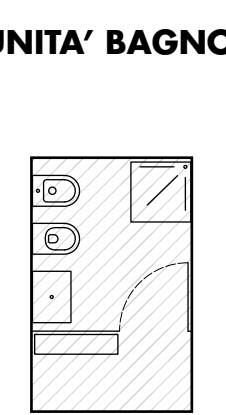
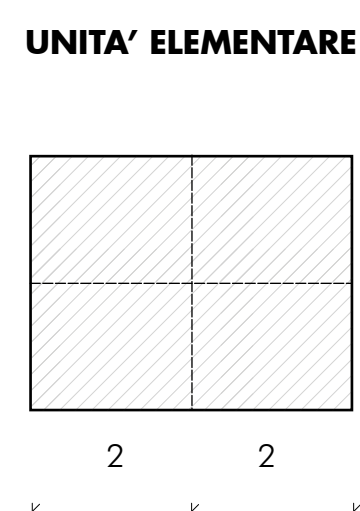


ALLOGGI FAMIGLIE 1d,2d,3d,4d	A Modulo 3x4	24 alloggi
------------------------------	-----------------	------------

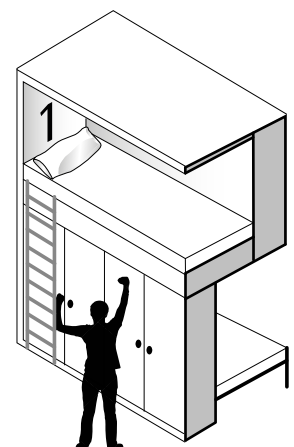
ALLOGGI UOMINI/DONNE 5d,6d,7d,8d	A Modulo 3x4	24 alloggi
----------------------------------	-----------------	------------



Spazi stagionali (f)

Al fine di offrire sufficiente privacy con un uso minimo dello spazio, ho applicato il concetto ispirato a Lacaton-Vassal di combinare una serra a un edificio residenziale, sviluppando un tipo di casa a schiera con un ordine chiaro ma flessibile di spazi privati e comuni principio PLUS di Location Vassal è vedere come le persone utilizzano lo spazio aggiuntivo e indefinito fornito dai loro progetti.

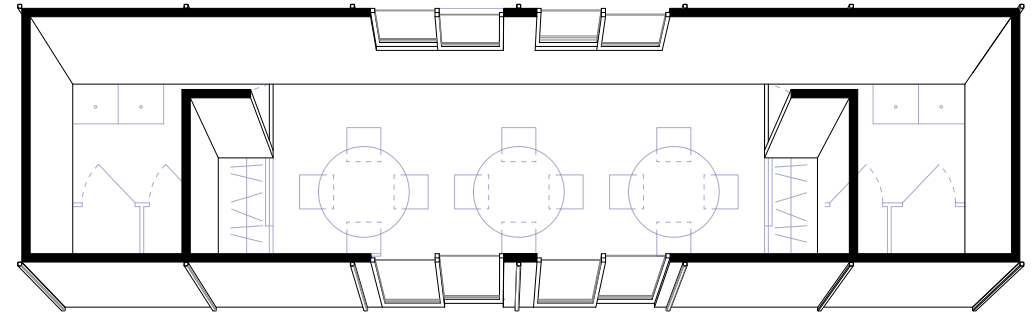
36 mq



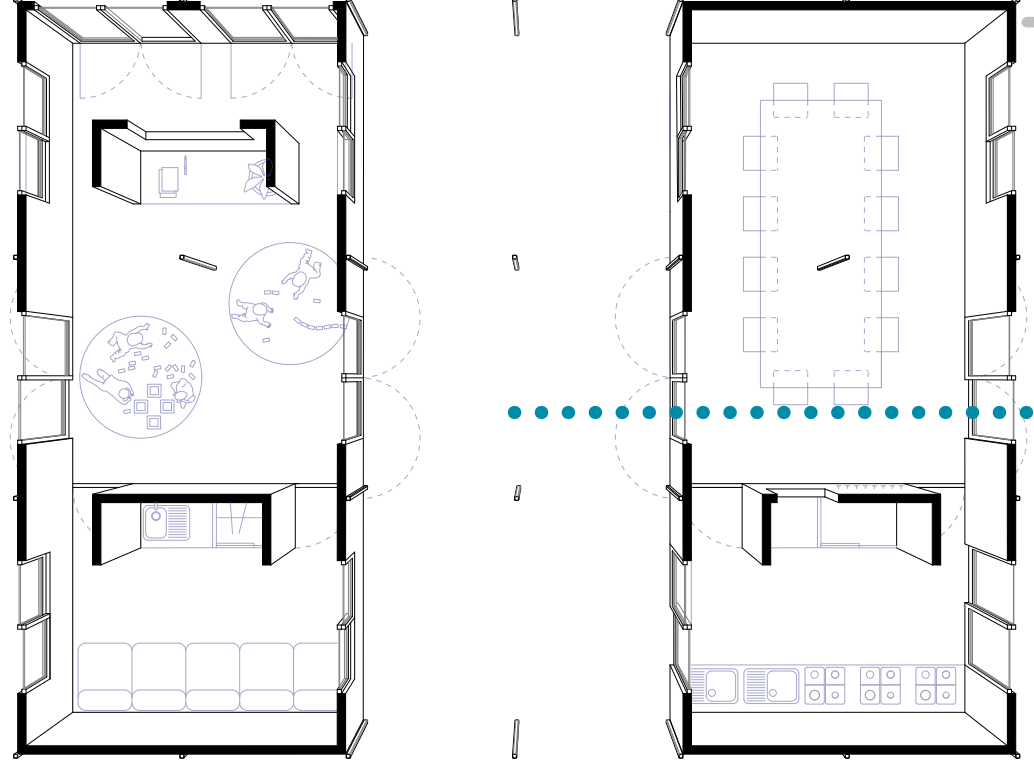
Aule 30 mq

Le aule sono raggruppate a coppie, per età, possono essere unite per svolgere attività insieme o per **facilitare il controllo puntuale di due gruppi di bambini** da parte di una sola persona. In fondo ad ogni aula troviamo lo spazio dedicato ai servizi igienici.

10 5-10 anni

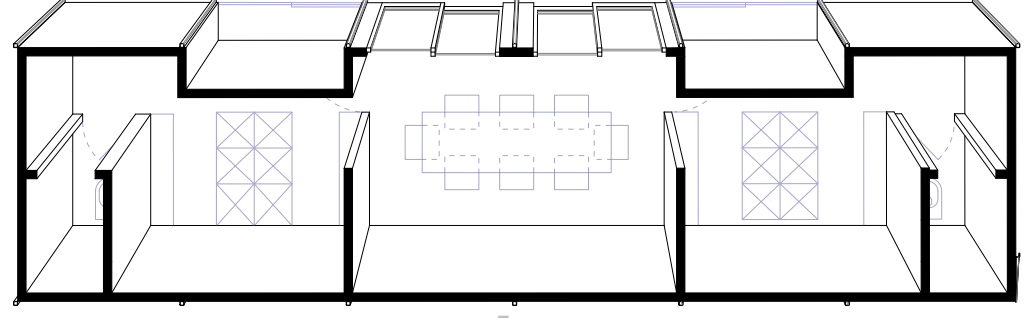


10 2-5 anni



Mensa 30 mq

La mensa è stata inclusa nel progetto per facilitare il percorso integrativo degli adulti agevolando la normale prosecuzione delle attività pensate per ogni ospite inoltre è a servizio degli ospiti non in grado di provvedere alle proprie esigenze.

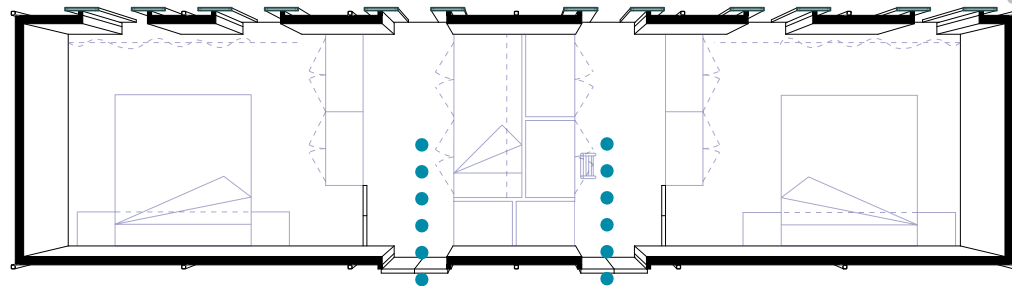


Arredo

La riduzione non significa sacrificare la generosità: **un nucleo altamente complesso e ottimizzato è combinato con un guscio costruito in modo semplice (ed economico)**. Lo spazio intermedio può essere utilizzato in modo diverso a seconda dell'utente.

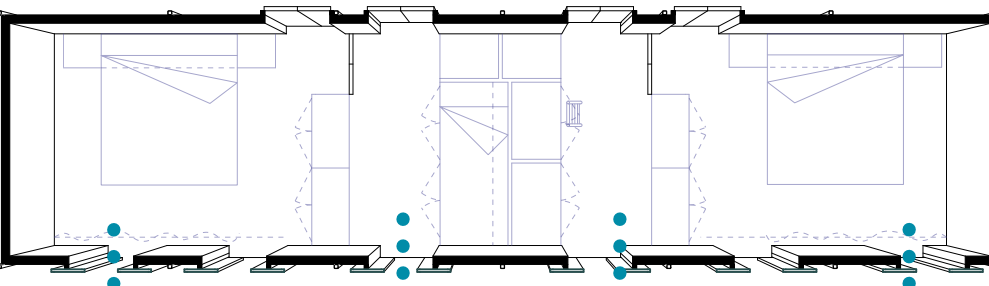


2 moduli famiglie 2-15 mq



Spazio di servizio 30 mq

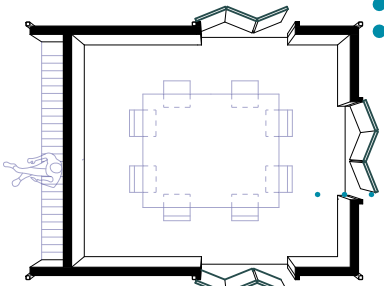
Lo spazio di servizio è stato pensato per assolvere alle **funzioni di organizzazione e gestione**. Il modulo è dotato di due spogliatoi e uno studio centrale comune.



4 moduli persone singole 2-10 mq 2-5 mq

Corte (b)

La disposizione planimetrica di corpi di fabbrica intorno a uno spazio centrale, un cortile, funge da **catalizzatore identitario della comunità stessa**. La classica corte, declinata in varie forme, simboleggia e riunisce la comunità che vi abita.



10 mq

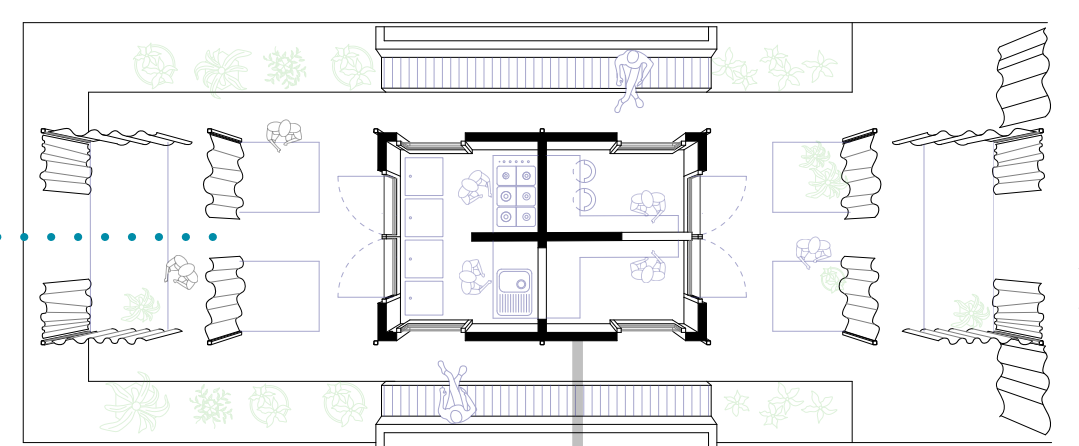
10 mq

Spazi comuni

Questo secondo spazio comune ha un carattere più aggregativo ed è caratterizzato dall'idea di socializzazione e libertà favorendo gli incontri fra gli ospiti del centro.

Children garden (c) 120 mq

I servizi sono disposti lungo il perimetro, consentendo una **relazione centripeta degli spazi liberi interni**. Lo spazio libero interno è posto in relazione diretta con il patio centrale e le aule sono raggruppate a coppie, al fine di migliorarne il funzionamento pedagogico.

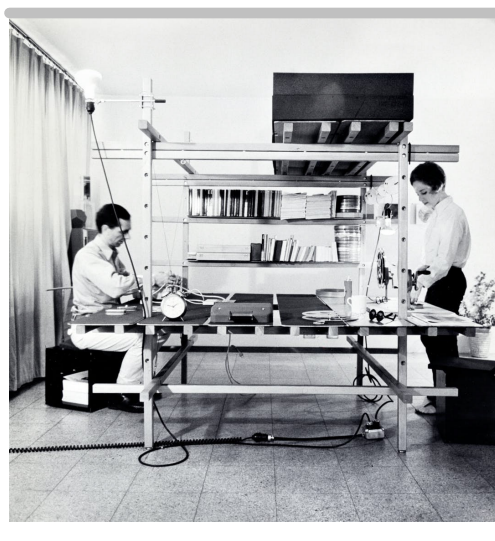


Caffetteria

L'unione di quattro moduli che ospitano le funzioni necessarie per la realizzazione di un punto ristoro. Ciascuno di essi è pensato per essere autonomo nella struttura, nella forma e nella funzione. Nell'incontro di quattro elementi nasce l'idea compositiva. I moduli sono tenuti insieme dall'unione delle strutture verticali. Questa unione crea una croce, che individua i quattro ambienti che garantiscono il **distanziamento sociale tra addetti e clienti**, ciononostante tutti sono in connessione grazie alle aperture disposte sui tramezzi.

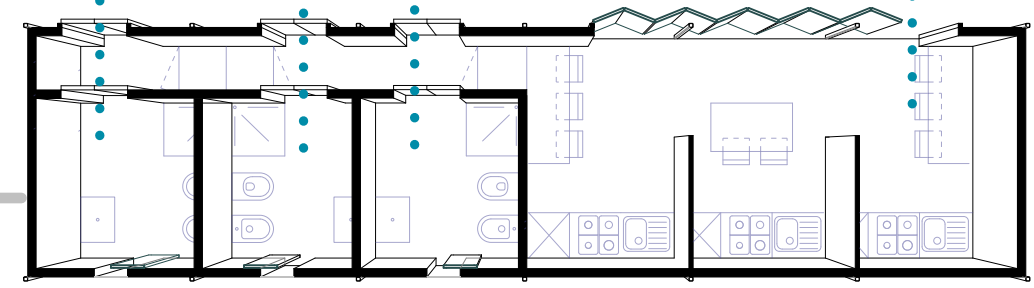
Spazi comuni

Il progetto ripensa la privacy e la comunità suddividendo gli alloggi in nucleo in stanze da giorno e stanze da notte. Ciò non solo consente una comunità più ampia senza la perdita della privacy, ma rende anche gli **appartamenti più flessibili nel lungo periodo** e quindi l'utilizzo dello spazio più efficiente. Quando hai bisogno di più spazio, puoi prenotare una zona comune; Se hai una cena abbondante, puoi usare le sale comuni.



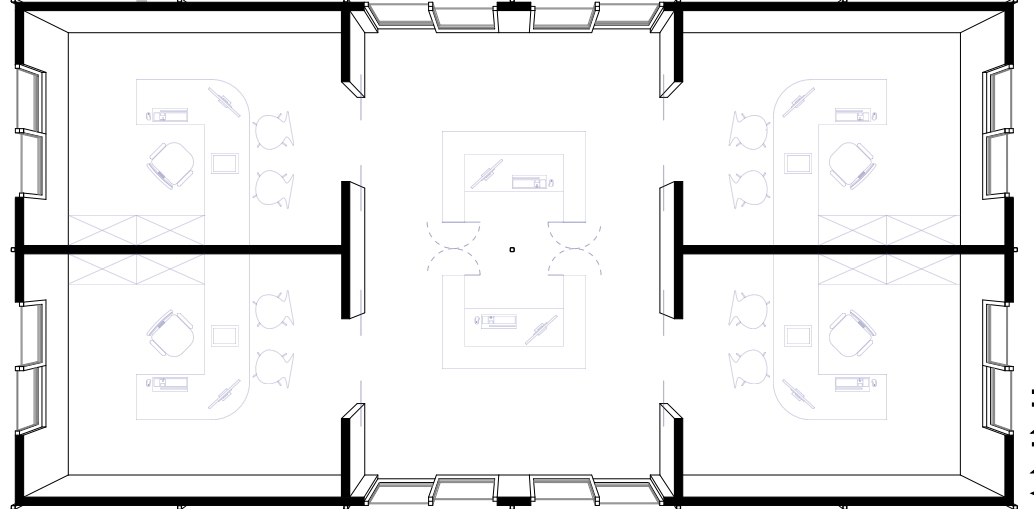
Servizi igienici

Le continue emergenze sanitarie e la necessità di un maggiore spazio dedicato alla cura personale, ha reso indispensabile l'incrementare degli locali destinati ai servizi igienici, a discapito di funzioni accessorie.



Uffici (a) 60 mq

L'ospite del centro è obbligato a seguire un percorso garantito dall'assistente professionale che si occupa di mettere in atto interventi educativi e riabilitativi, nell'ambito di un progetto terapeutico. L'obiettivo è il recupero e l'**autonomia della vita quotidiana**. Questo complesso di uffici include una sala di attesa e quattro uffici (assistenza sociale, assistenza professionale, assistenza psicologica, assistenza legale).

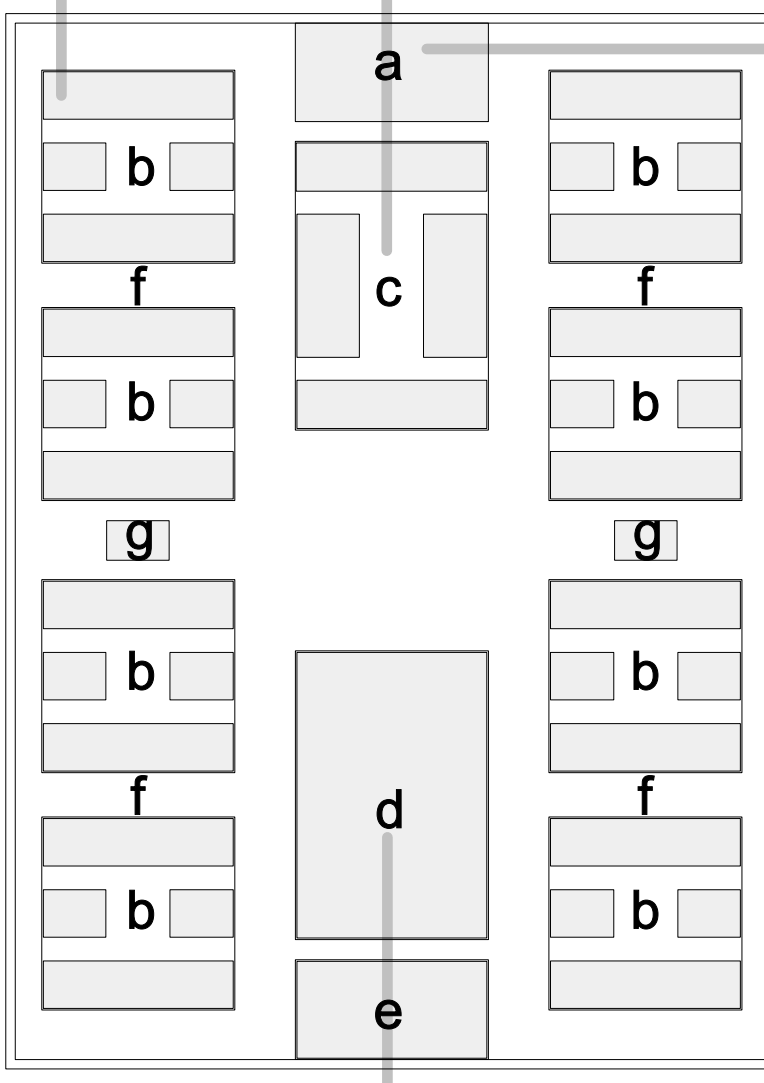
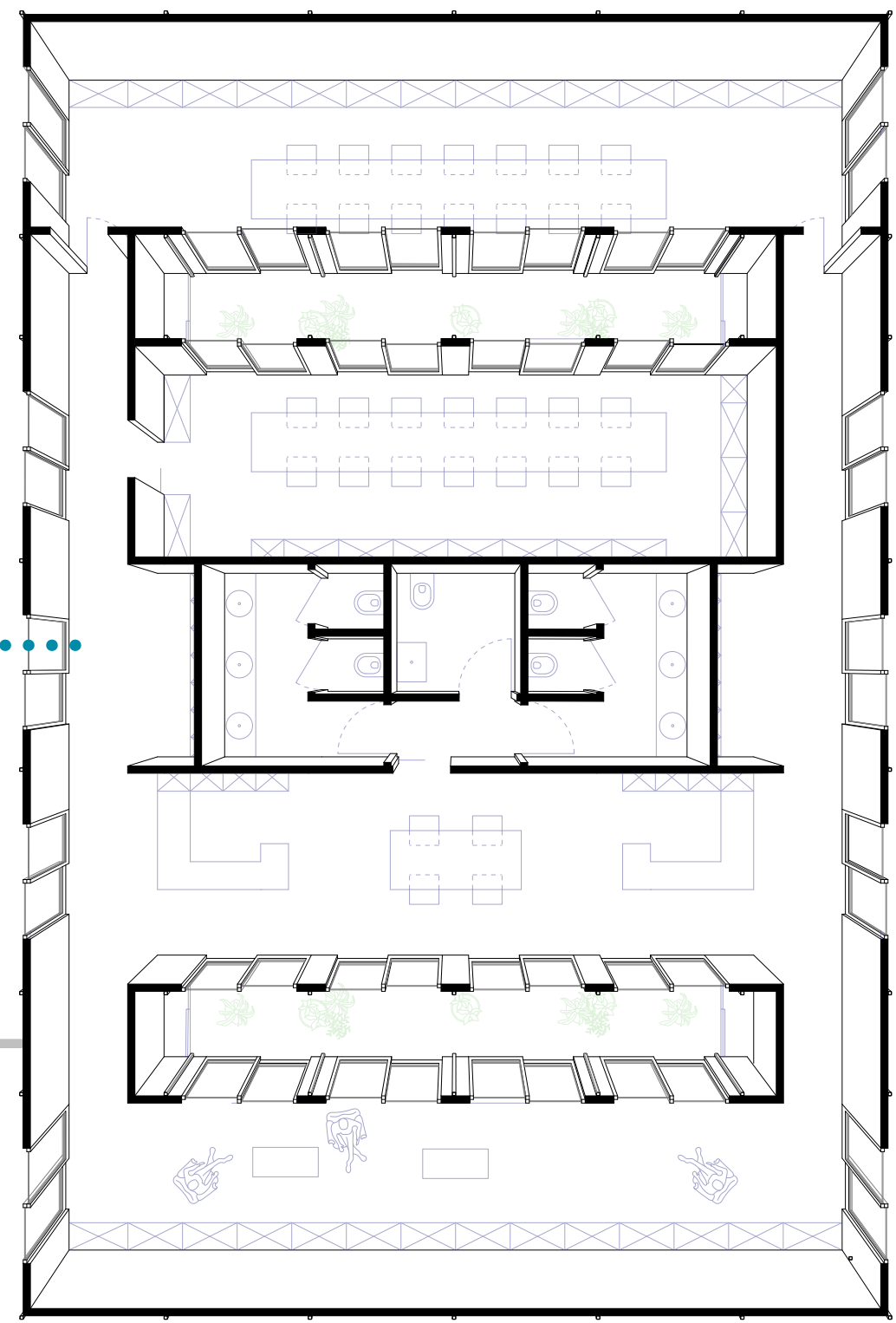


Spazi aggregativi

Gli spazi aggregativi (cortili, cucine e lavanderie) diventano i luoghi preposti alla **«ricostruzione» della quotidianità domestica** dei beneficiari sui quali si concentrano maggiormente gli sforzi progettuali, garantendo questi in numeri adeguati agli ospiti. Inoltre divengono elementi fondamentali di collegamento alle proprie origini e alla loro condivisione.

Biblioteca (d)

Per favorire l'**approvazione della comunità** autoctona il centro di accoglienza è stato dotato di un servizio pubblico essenziale del quale la città è sprovvista. In tal modo si favorisce la socializzazione della società con gli ospiti del centro.



ANNI

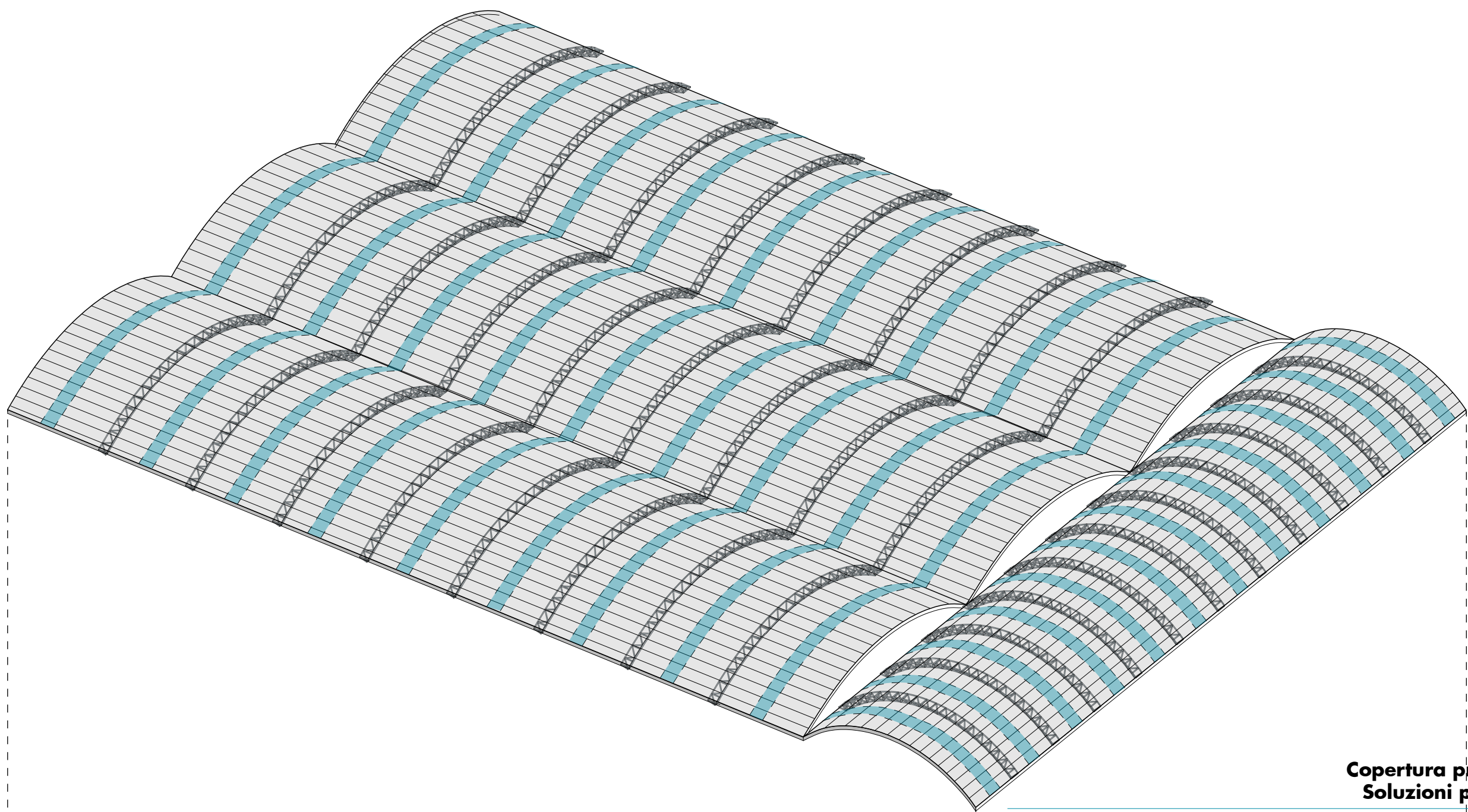
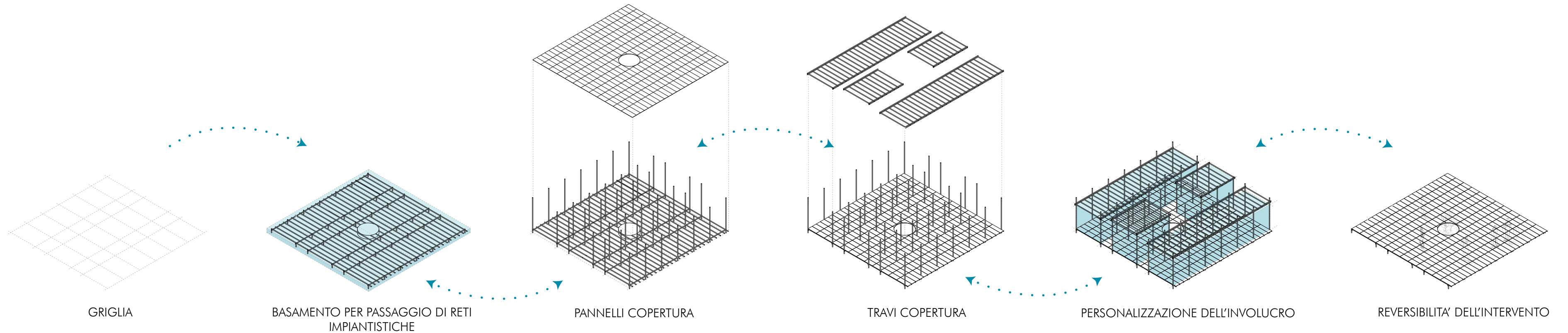
DECENNI

ANNI

DECENNI

Addetti

Clienti



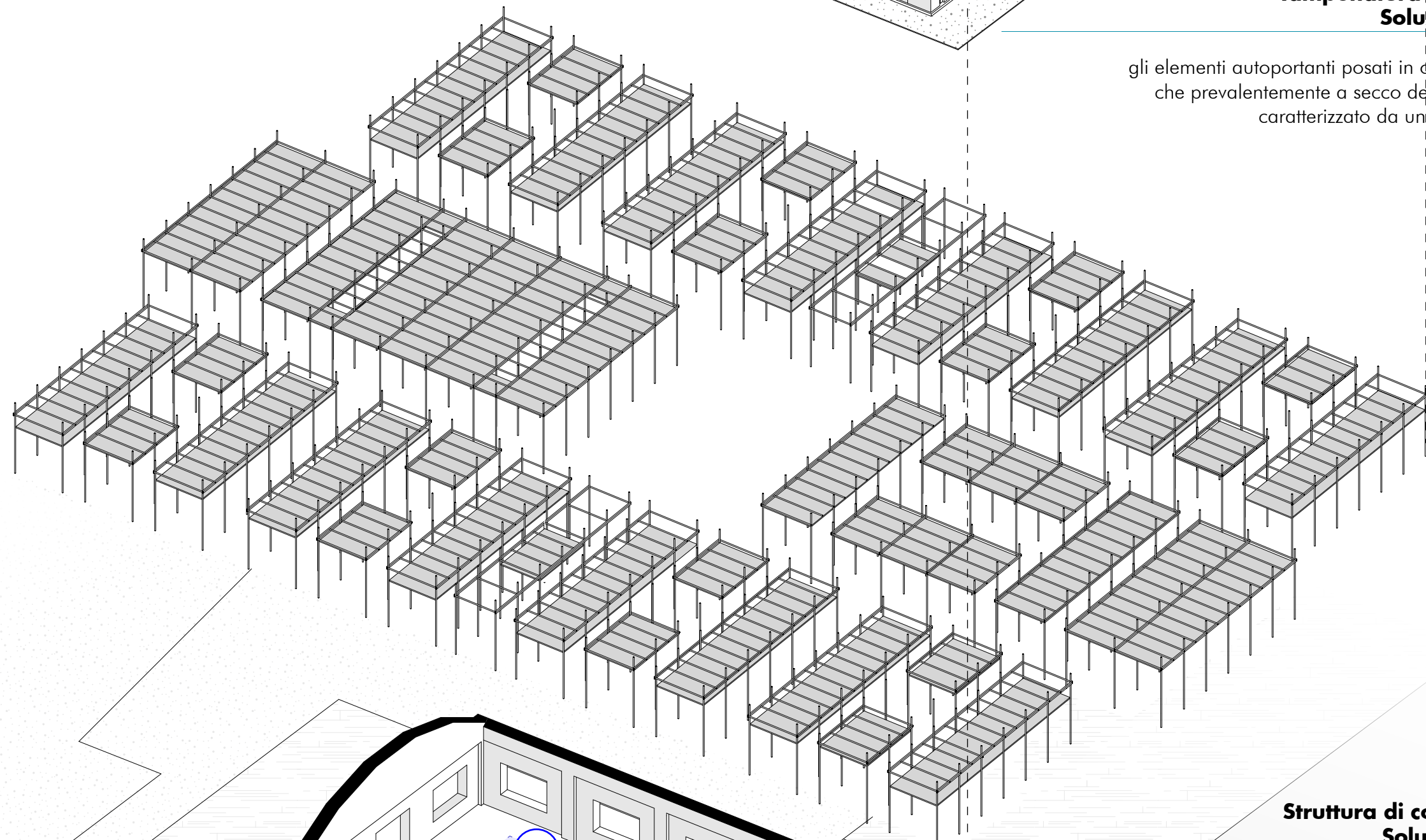
**Copertura persistente
Soluzioni permanenti**

Interventi:
Messa in sicurezza struttura, sostituzione tamponature opache esistenti in lamiera grecata tramite pannello sandwich a doppia lamiera coibentato sp. 40 mm, sostituzione tamponature trasparenti esistenti in plexiglas tramite pannelli in policarbonato alveolato, predisposizione posizionamento pannelli solari.



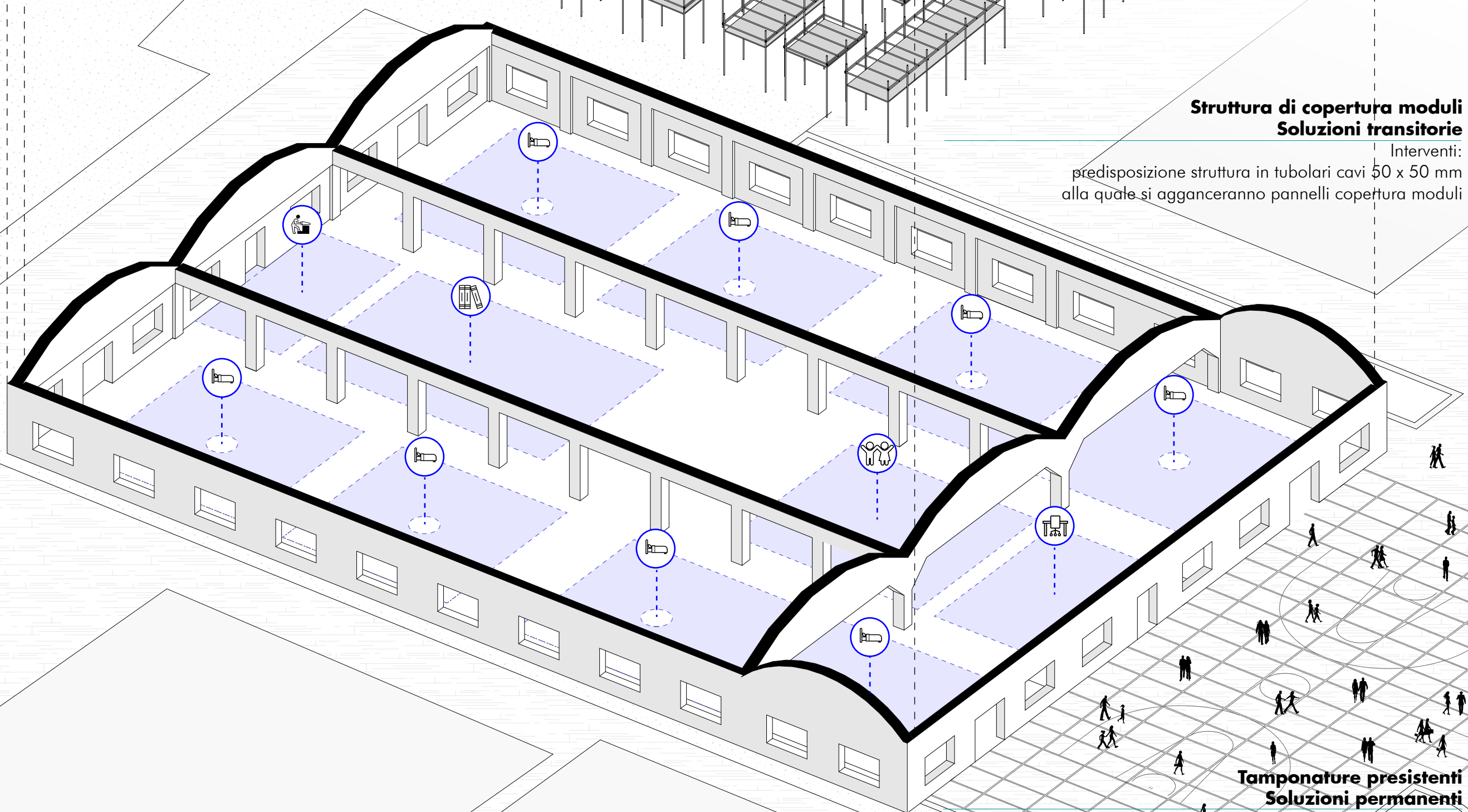
**Tamponatura verticali moduli
Soluzioni transitorie**

Interventi:
gli elementi autoportanti posati in opera tramite tecniche prevalentemente a secco definiscono un'involcro caratterizzato da una totale reversibilità.



**Struttura di copertura moduli
Soluzioni transitorie**

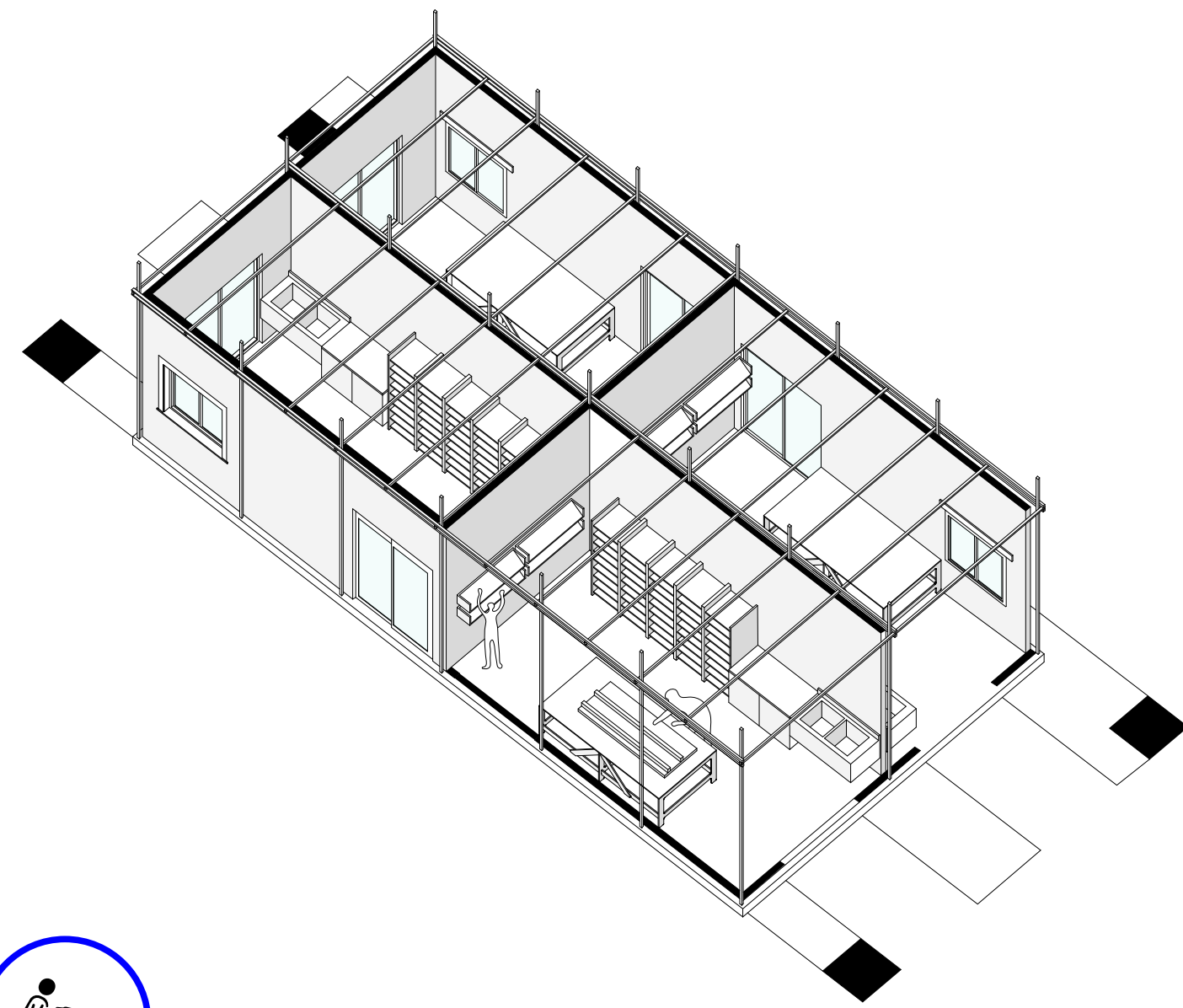
Interventi:
predisposizione struttura in tubolari cavi 50 x 50 mm alla quale si agganceranno pannelli copertura moduli



**Tamponature persistenti
Soluzioni permanenti**

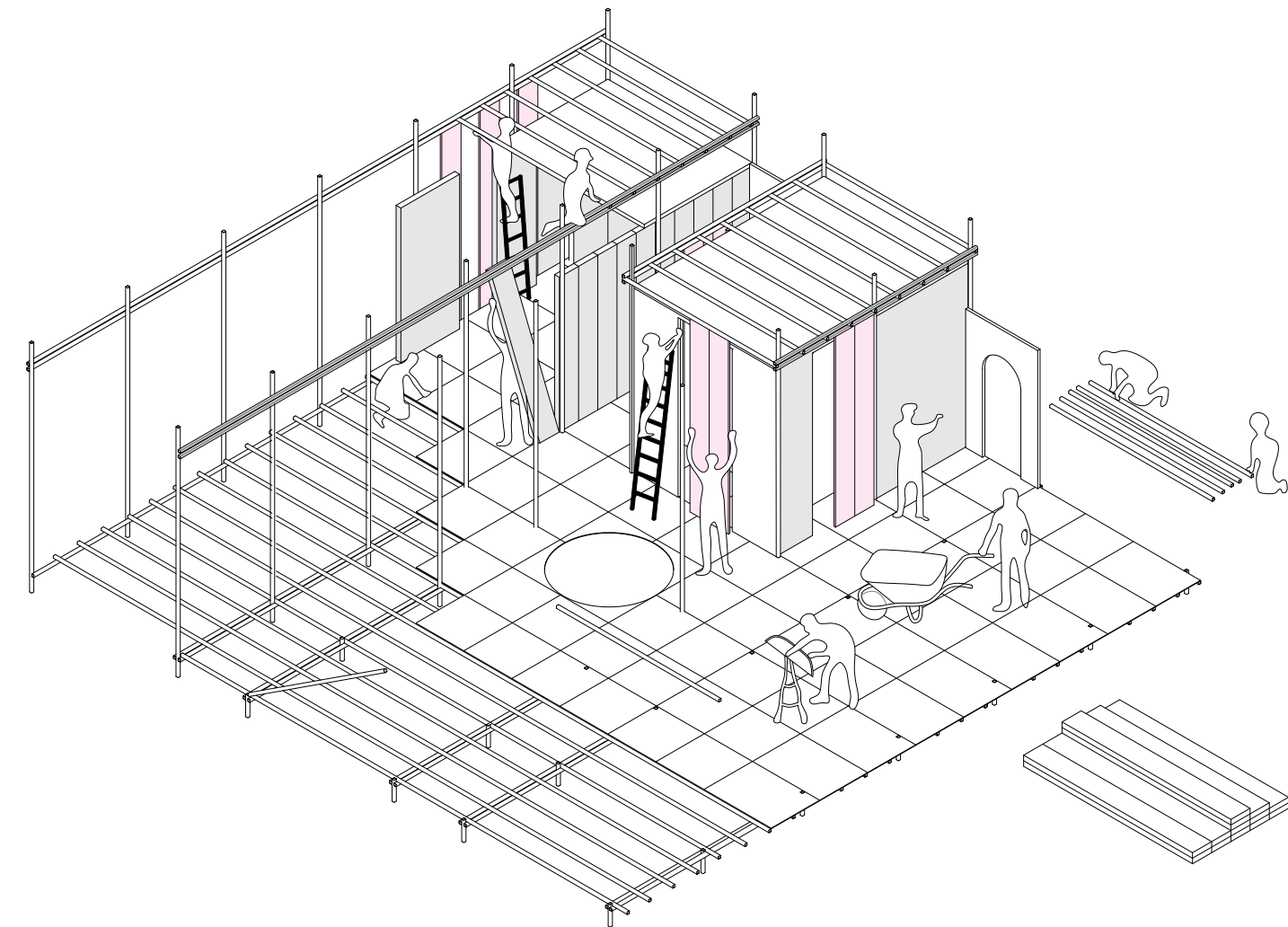
Interventi:
coibentazione tamponatura tramite cappotto esterno

processo generatore



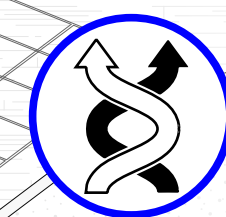
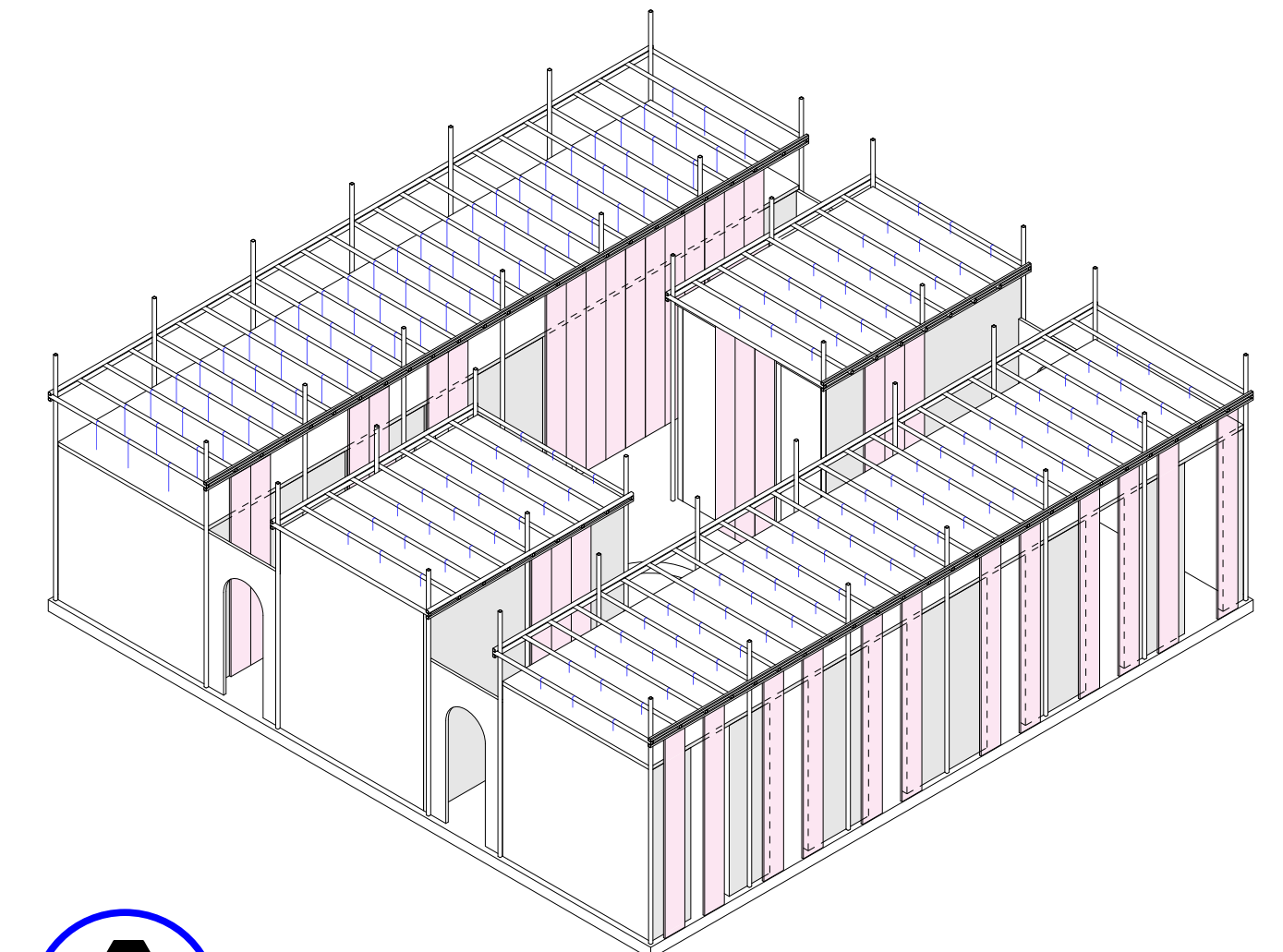
LABORATORI (FALEGNAMERIA)

processo generato



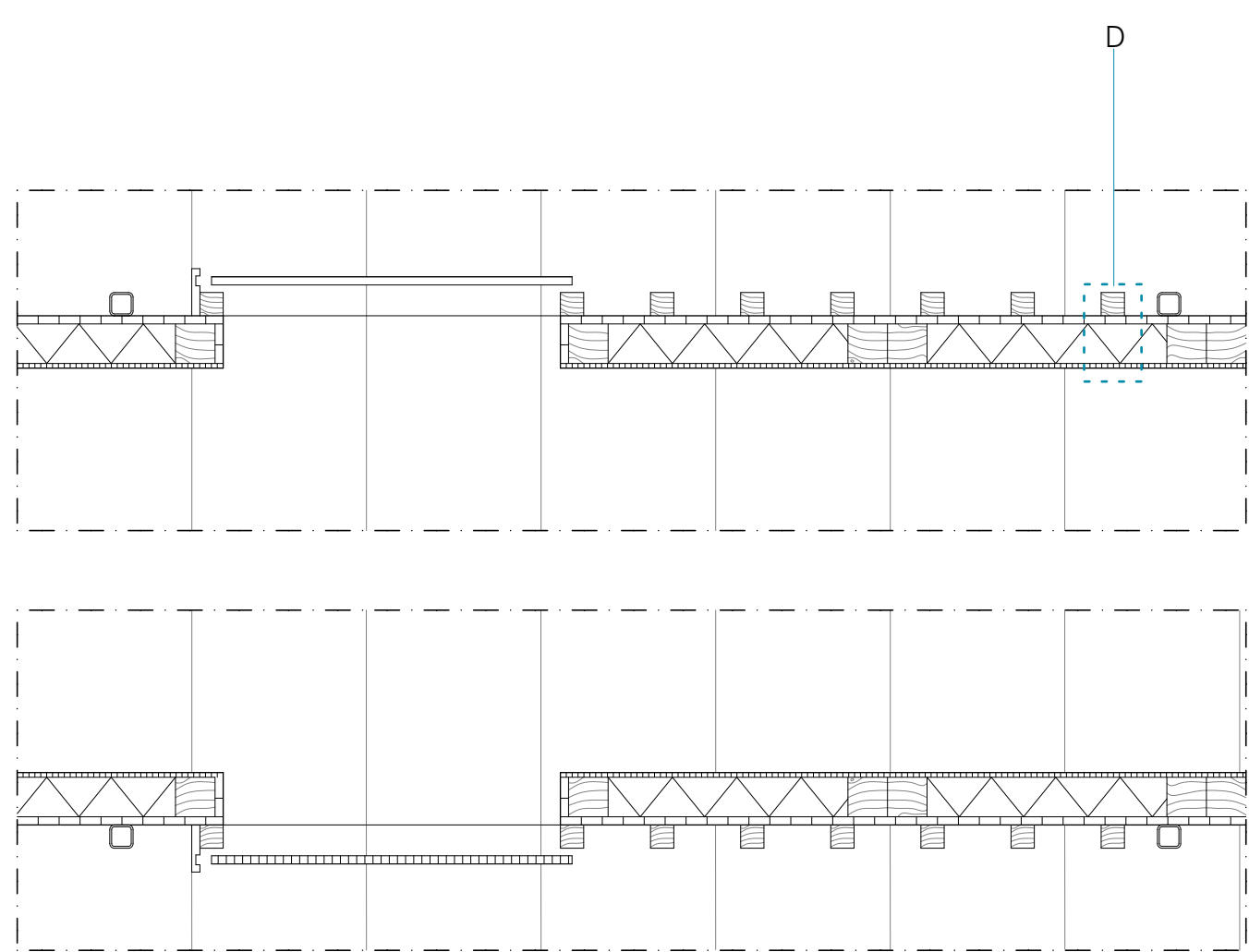
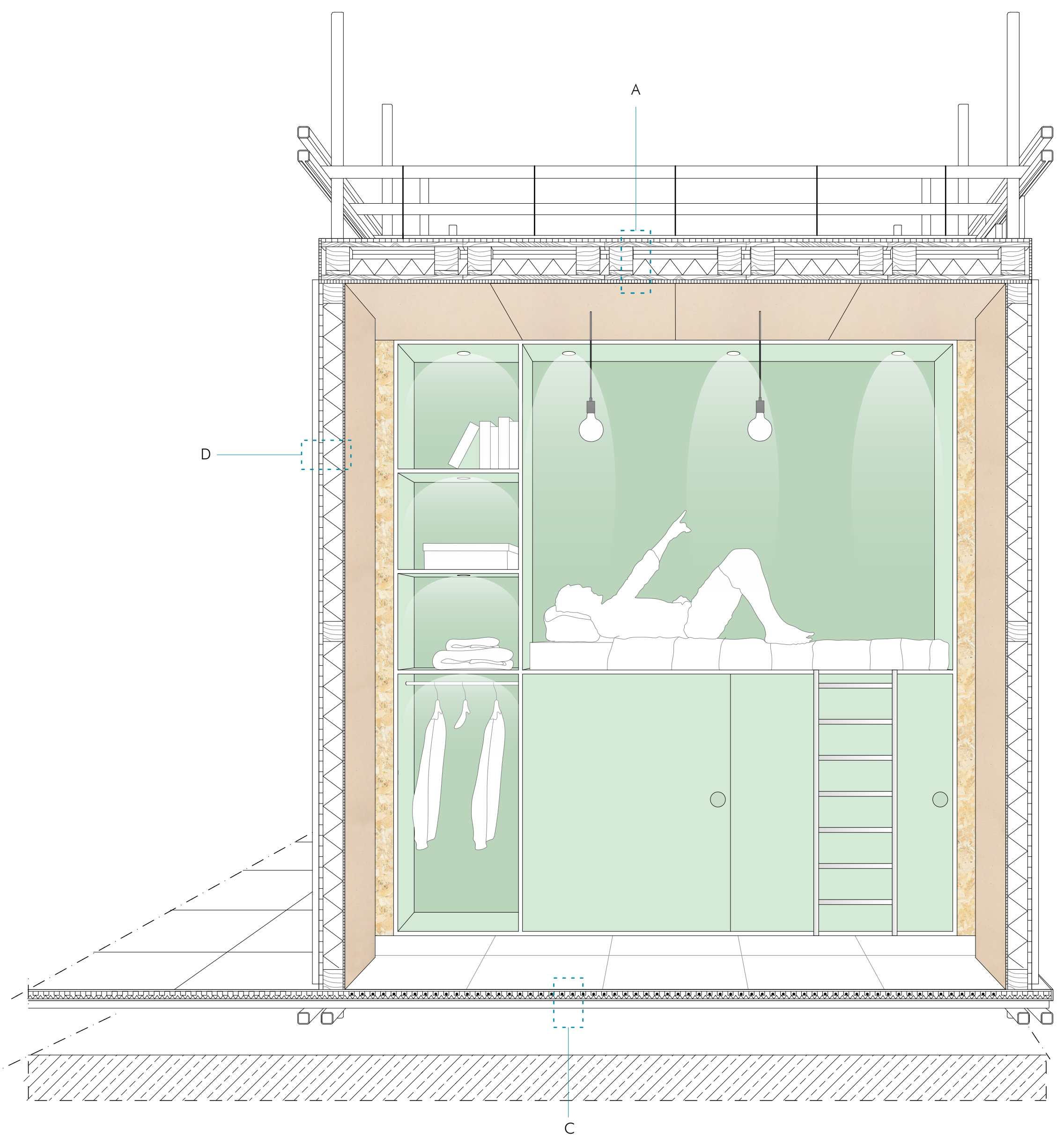
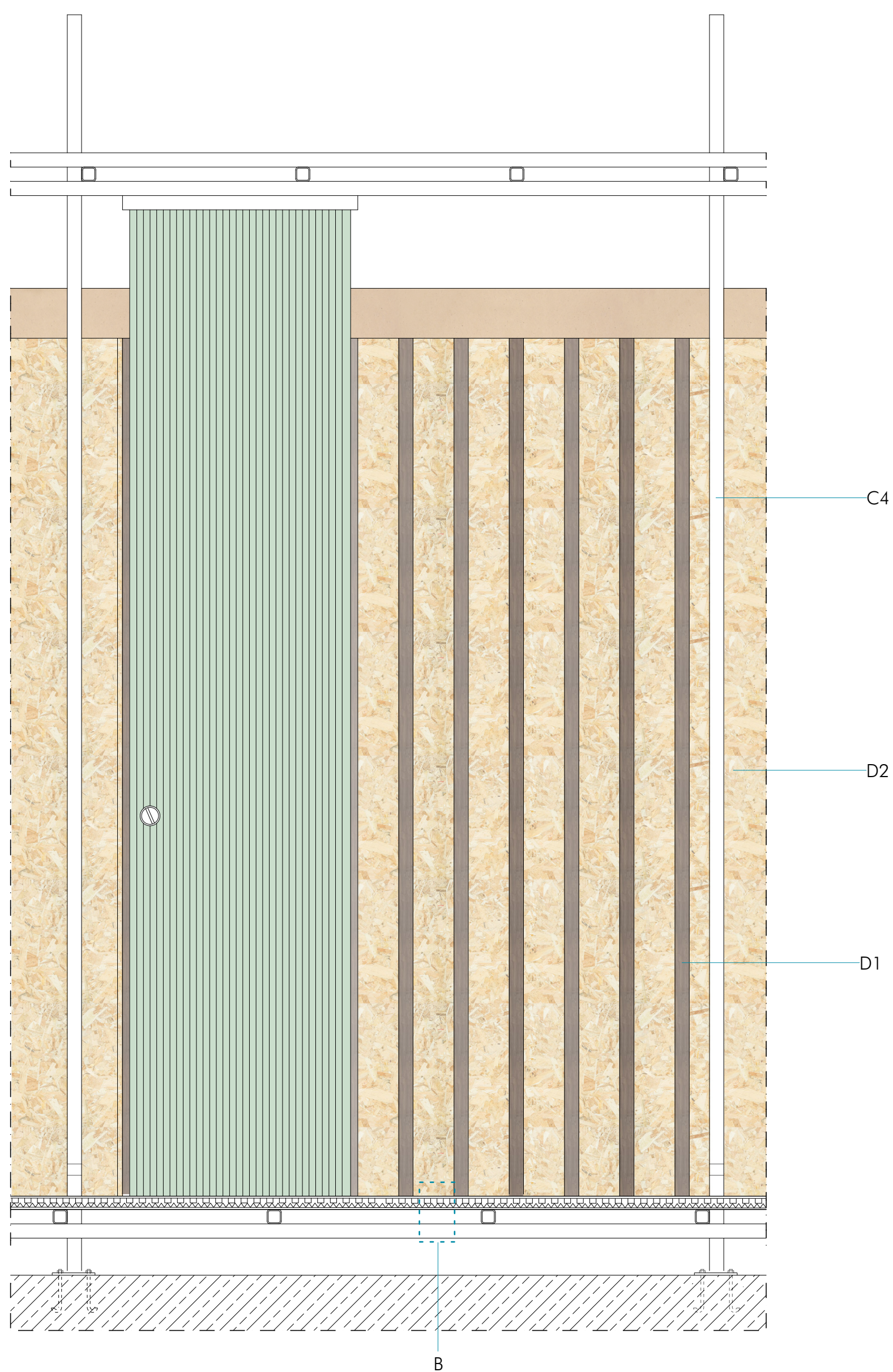
COSTRUZIONE MODULI ABITATIVI

processo evolutivo



REVERSIBILITA' DEGLI INTERVENTI

L'obiettivo di questo progetto è fare in modo che questo possa crescere, rispondere alle diverse esigenze delle famiglie, aumentando inoltre il loro valore nel tempo. Il processo generatore si fonda sull'idea di auto costruzione e personalizzazione in modo tale che gli spazi raccontino la storia di chi lo vive, crescendo insieme, questo viene definito grazie a una cronologia degli interventi che vede come protagonisti principali gli spazi pubblici. Inoltre il progetto è dotato di una grande flessibilità e reversibilità che permette un alto grado di rifunzionalizzazione. Lasciare al progettista la libertà di scelte definitive sui luoghi in cui abitiamo non è sempre la migliore opzione; Adolf Loos, infatti, sosteneva che "L'architettura, il decoratore, conoscono a malapena il nome del loro committente. E se anche chi vi abita si fosse comperato cento volte queste stanze, tuttavia non saranno mai le sue stanze".



 **CICLO DI SOSTENIBILITA' (ECONOMICO-AMBIENTALE)**

 **MATERIALI DA RICICLO**

 **MATERIALI PERSONALIZZABILI**

<p>CHIUSURA ORIZZONTALE SUPERIORE</p> <p>A_ Solaio di copertura</p> <ol style="list-style-type: none"> 1. Rivestimento esterno, pannello OSB, sp. 20 mm; 2. Struttura, pallet in legno 600 x 800 x 200 1. assito in legno, 25 mm 2. Componente di irrigidimento, trave in legno 100mm X 100 mm 3. Intercapedine d'aria, sp. 70 mm 5. Assito in legno, 25 mm 3. Strato termoisolato, in lana di roccia, sp. 100 mm; 4. Rivestimento interno, cartone in nido d'ape ad anima robusta, sp. 20 mm; <p>CHIUSURA ORIZZONTALE INFERIORE</p> <p>B_ Solaio (floating floor)</p> <ol style="list-style-type: none"> 1. Pavimentazione interna in legno, sp. 10 mm; 3. Sistema radiante a pavimento in esecuzione a secco 1. Pannello isolante bugnato in eps, 40 mm 2. lastre in acciaio zincato 2 mm 4. Pannello OSB, 12 mm 5. Struttura portante, tubolari cavi in acciaio, 50 x 50 mm 	<p>C_ Solaio (floating floor)</p> <ol style="list-style-type: none"> 1. Pavimentazione pannelli OSB 500 x 500 mm , sp. 10 mm; 2. Sistema radiante a pavimento in esecuzione a secco 1. Pannelloisolante bugnato in eps, 40 mm 2. Tubazione da 16 x 2 mm 3. lastre in acciaio zincato 2 mm 3. Tavolato,perline aete, 30 mm 4. Struttura portante, tubolare cavo in acciaio, 50 mm x 50 mm <p>CHIUSURA VERTICALE OPACA</p> <p>D_ Parete Esterna</p> <ol style="list-style-type: none"> 1. Rivestimento esterno, elementi in legno di abete, sp. 10 mm; 2. Pannello OSB, 24 mm 3. Struttura portante Pannello, elementi in legno di abete 4. Isolante termo acustico, lana di roccia, sp 100 mm 	<p>E_ Parete Esterna</p> <ol style="list-style-type: none"> 1. Rivestimento esterno, lamiera greca-ta, sp. 10 mm; 2. Pannello OSB, 24 mm 3. Struttura portante Pannello, elementi in legno di abete 4. Isolante termo acustico, lana di roccia, sp 100 mm 5. Rivestimento interno, pannello in cartone a nido d'ape ad anima robusta, sp. 10 mm; <p>F_ Partizione Interna</p> <ol style="list-style-type: none"> 1. Rivestimento, pannello in cartone a nido d'ape ad anima robusta, sp. 10 mm; 2. Struttura portante Pannello, elementi in legno di abete 3. Isolante termo acustico, lana di roccia, sp 100 mm; 4. Rivestimento interno, pannello in cartone a nido d'ape ad anima robusta, sp. 10 mm;
--	--	---

