

Laureando: Matteo Citeroni

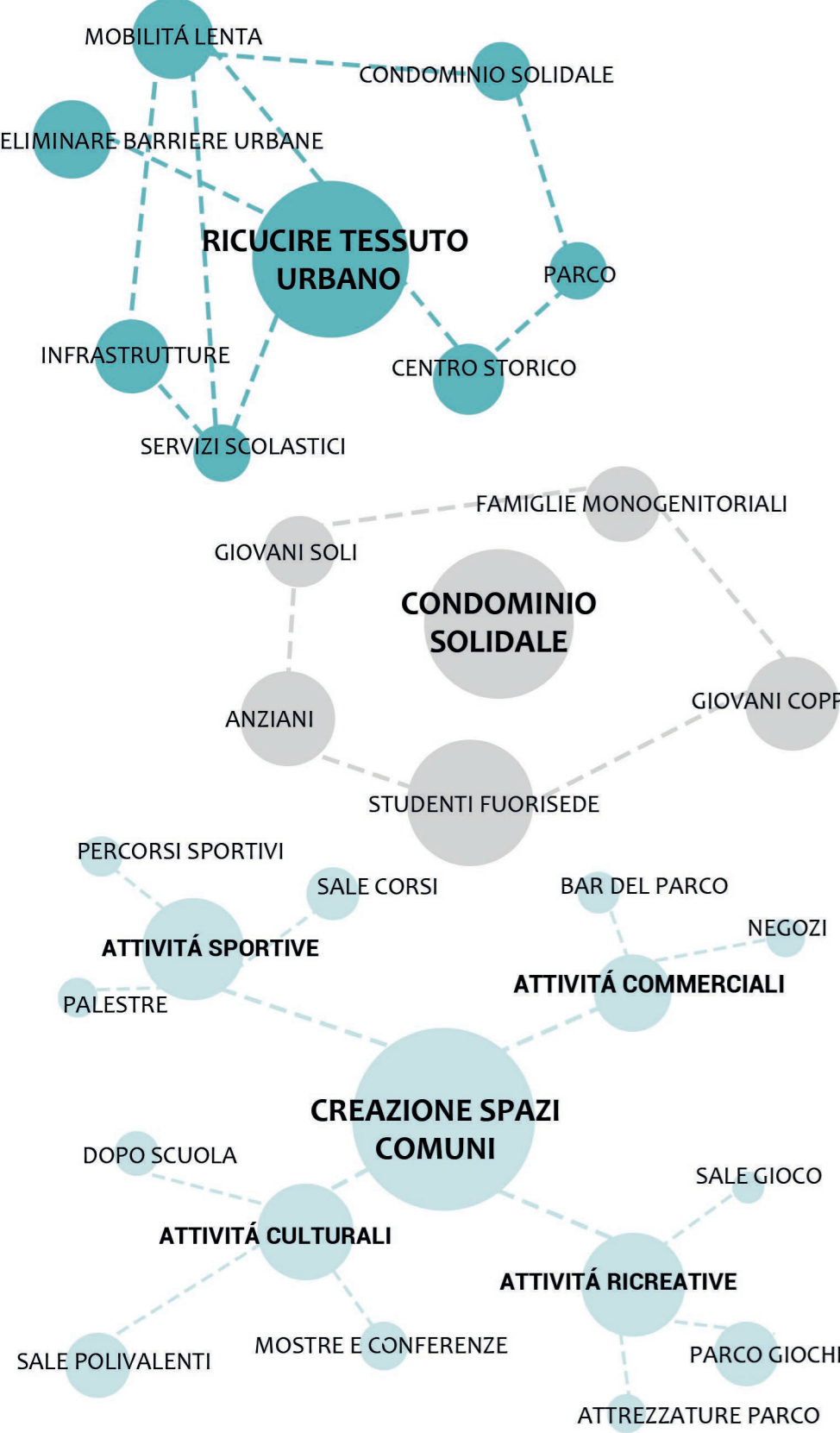


TITOLO TESI: Recupero "EX GALATEO". Architettura per il sociale

Relatore: prof. Marco D' Annunziis

Il progetto ha come obiettivo riqualificare l' edificio dell' "EX OSPEDALE SANATORIALE GALATEO" Un edificio realizzato tra il 1932 e il 1934 dall' istituto nazionale fascista per la previdenza sociale nell' ambito della lotta alla tubercolosi. L' edificio si trova in stato di abbandono dalla metà degli anni 90. Il recupero prevede la creazione di un nuovo nucleo vitale di lecce, attraverso la realizzazione di unità abitative solidali, servizi comuni e condivisi e funzioni pubbliche per i residenti e per la città. Al centro del progetto è l' intento di rispondere ai bisogni sociali emergenti, l' inclusione sociale, la mitigazione dell' emergenza abitativa, la promozione di nuove forme dell' abitare misto e solidale e la creazione di nuovi legami tra spazi dell' abitare, servizi di prossimità e alla scala urbana e spazi aperti verdi. La presenza del grande parco, (circa 3 ettari), arricchisce ulteriormente il mix funzionale, garantendo ampi spazi verdi per attività all'aperto per i nuovi residenti e tutta la città

PRINCIPALI RICHIESTE DEL BANDO



COMPOSIZIONE NUCLEI FAMILIARI

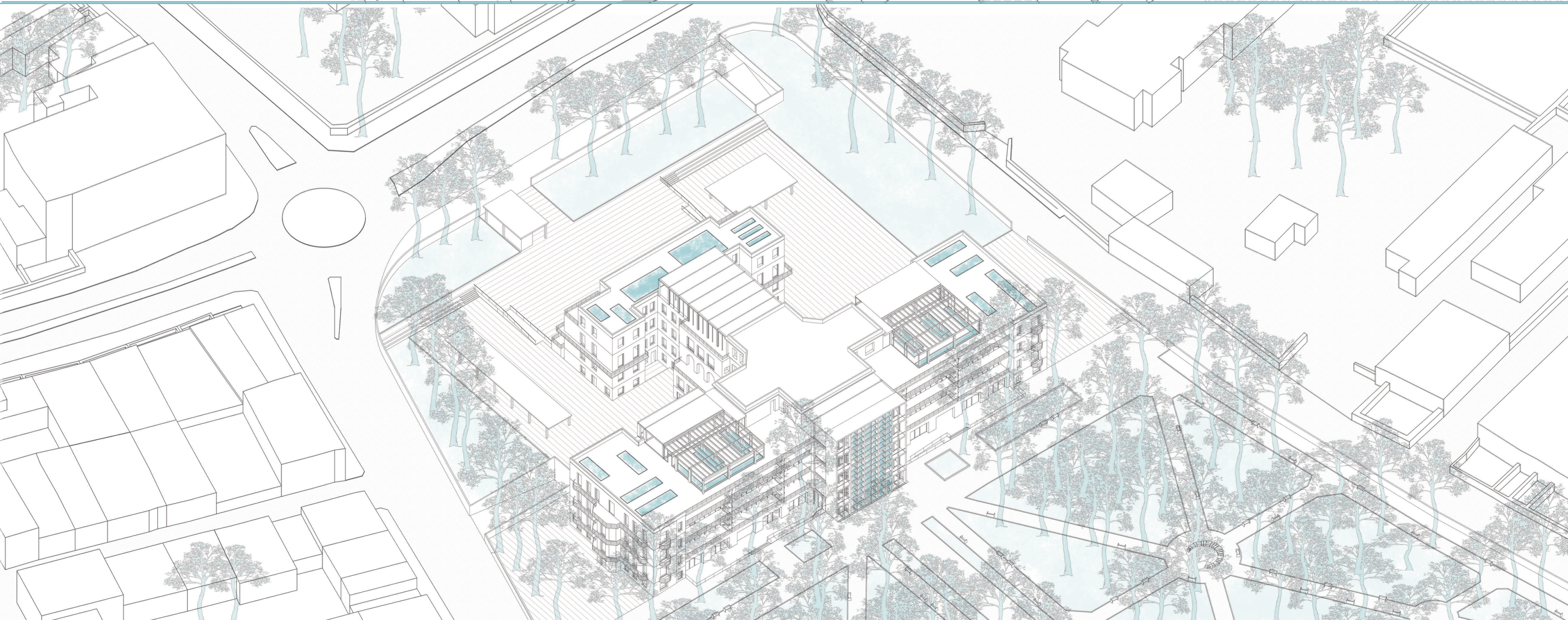


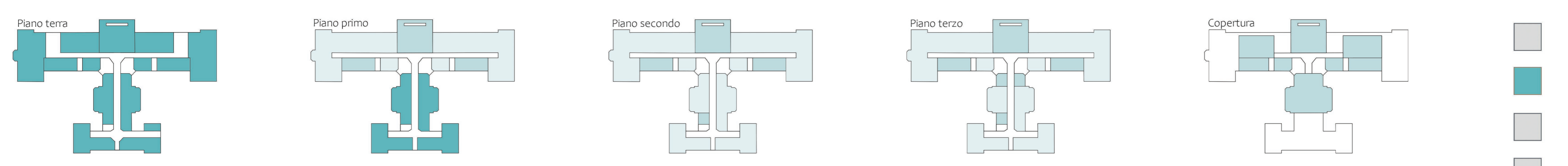
DEFINIZIONE DEI NUCLEI FAMILIARI

- FAMIGLIA NUMEROSA**  
Una famiglia di quattro o cinque persone con la necessita di 2 o più camere.
- FAMIGLIA SOLIDALE**  
Una famiglia aperta alla possibilità di accogliere temporaneamente bambini o adulti in difficoltà. Gli appartamenti devono essere dotati di camere extra dedicate agli ospiti.
- GIOVANI**  
Studenti o giovani lavoratori che abitano in condivisione. L' alloggio deve essere dotato di camere singole, soggiorno cucina e servizi, deve garantire la privacy offrendo la possibilità di condividere gli spazi.
- MAMME DI GIORNO**  
Una famiglia con bambini piccoli che durante il giorno ospita e cura altri bambini. L' alloggio deve essere adeguato a ricevere bambini e ritornare ad essere abitazione durante il giorno.
- COPIA**  
Un nucleo familiare composto da due persone, L' alloggio deve essere un bilocale con cucina abitabile.
- PICCOLA FAMIGLIA**  
Una giovane coppia o un nucle familiare composto da due/tre persone, L' alloggio deve essere un trilocale con spazio cottura.
- GENITORE SINGLE**  
Un padre o una madre single con uno o due bambini. L' alloggio deve essere un trilocale con spazio cottura.
- SINGLE**  
Una persona singola o una coppia. L' alloggio sarà un monolocale con angolo cottura o un bilocale con spazio cottura.
- ANZIANO**  
un anziano single o una coppia di anziani. L' alloggio sarà un bilocale con angolo cottura.
- DISABILE AUTOSUFFICIENTE**  
Una persona disabile autosufficiente, deve essere un alloggio privo di barriere architettoniche e dal quale si raggiungono facilmente i luoghi di aggregazione del condominio.

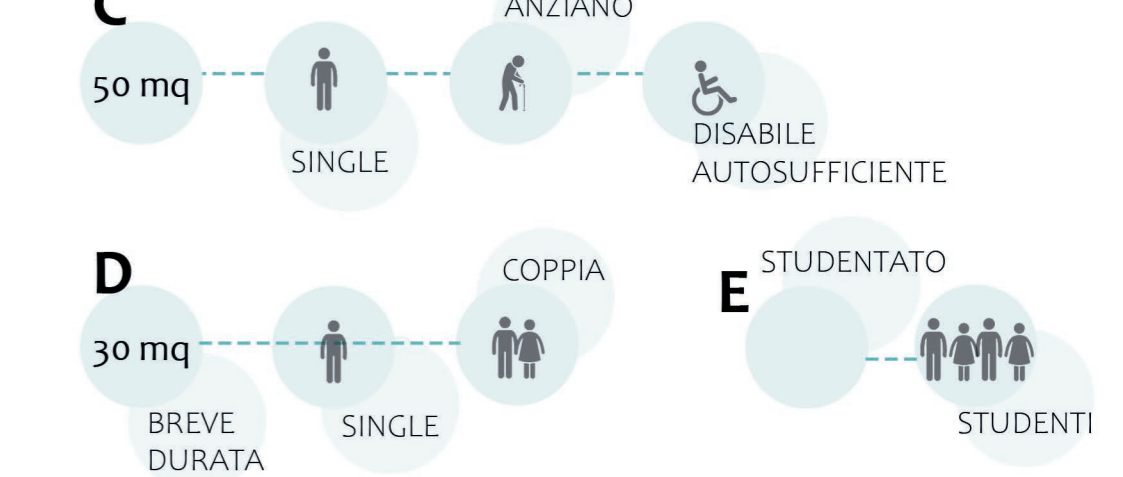
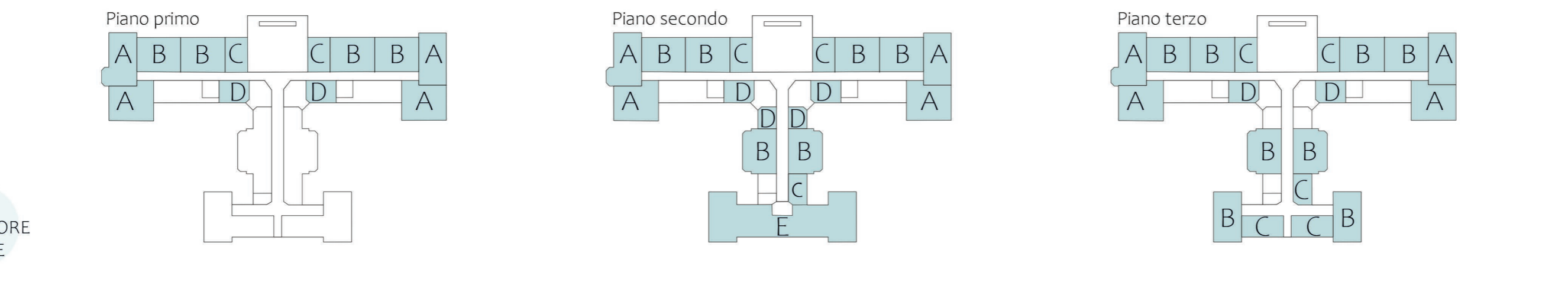
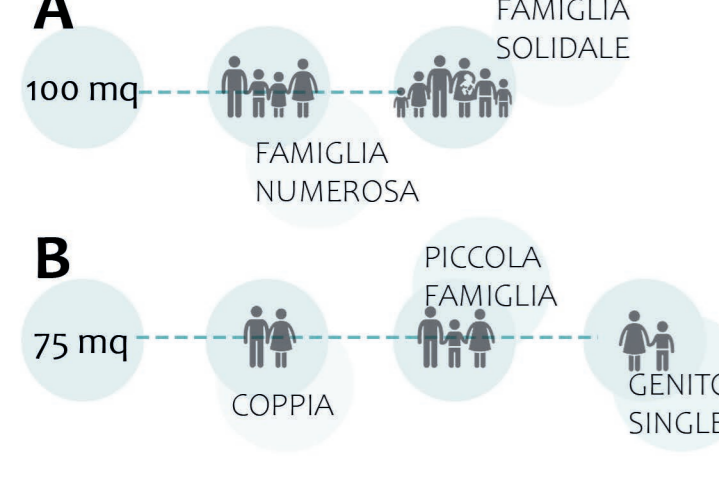


- 1 Ingresso
- 2 Aree attrezzate coperte
- 3 Spazio pubblico pavimentato
- 4 Ingresso parcheggio
- 5 Parco\_area giochi
- 6 Parco\_area sport
- 7 Parco\_anfiteatro

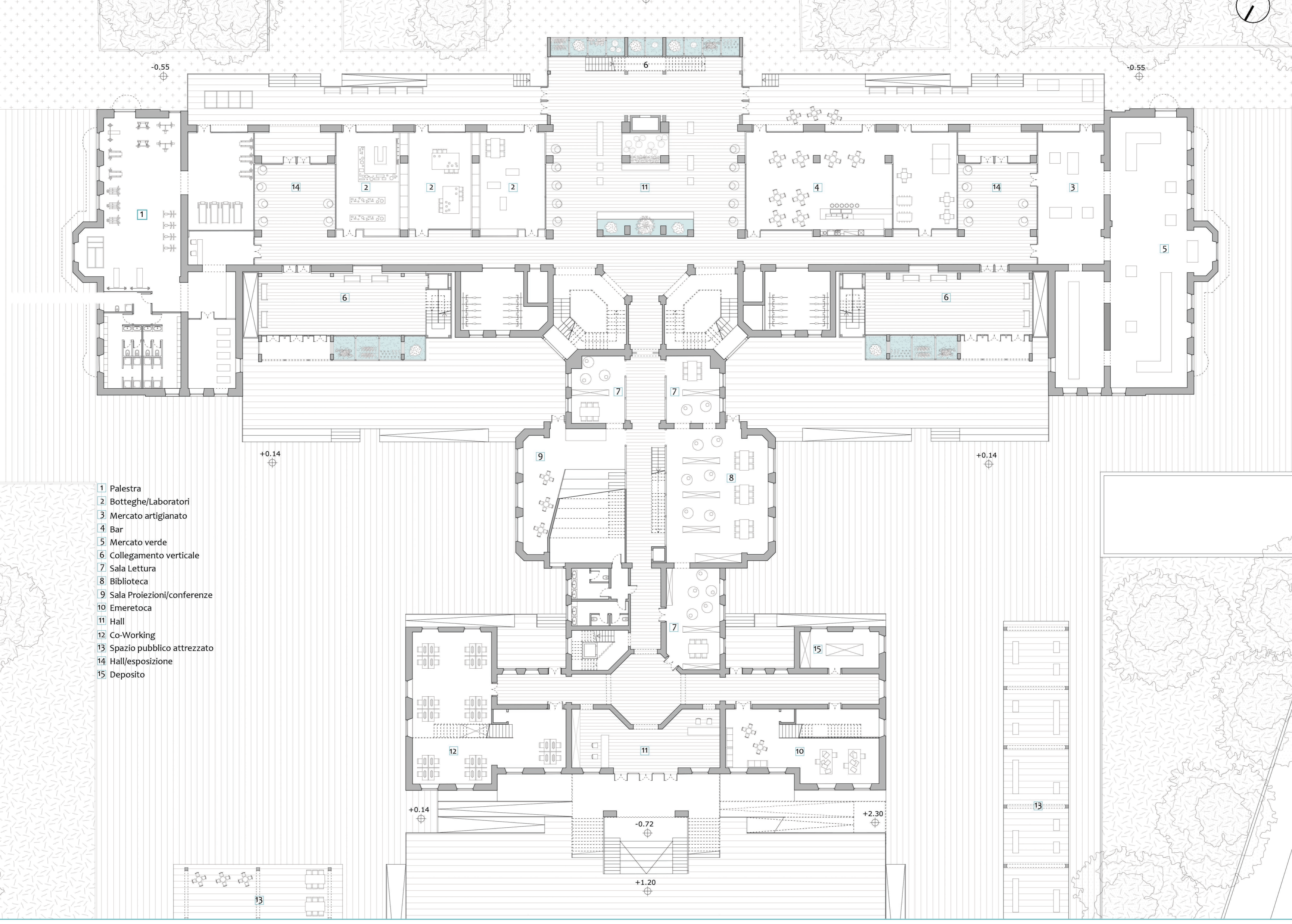




COMPOSIZIONE APPARTAMENTI



PIANTA PIANO TERRA 1:200

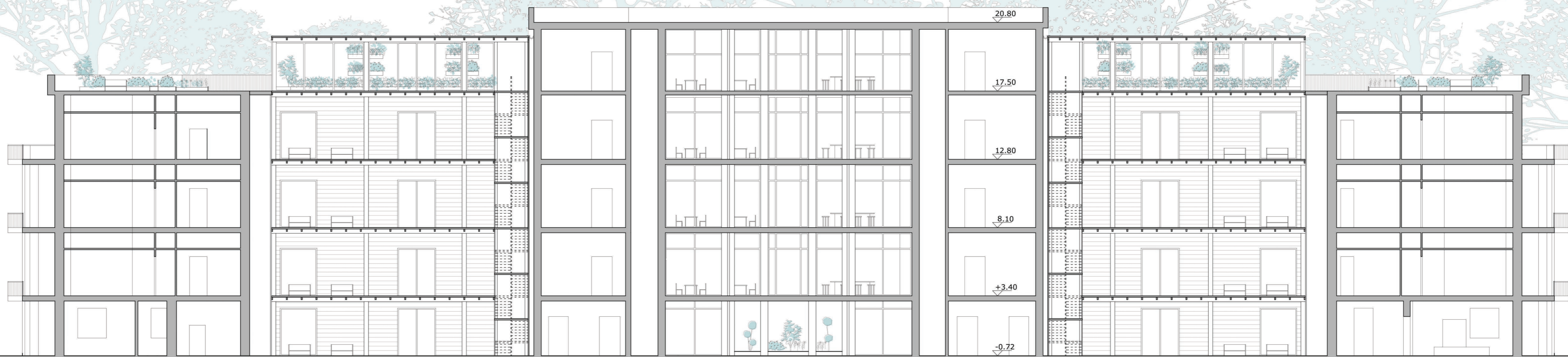
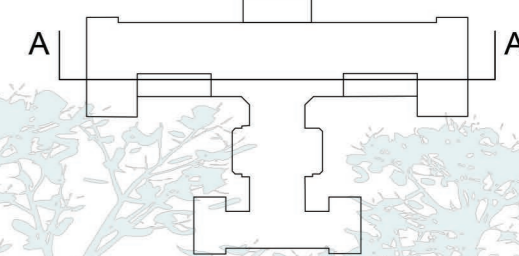


- 1 Palestra
- 2 Botteghe/Laboratori
- 3 Mercato artigianato
- 4 Bar
- 5 Mercato verde
- 6 Collegamento verticale
- 7 Sala Lettura
- 8 Biblioteca
- 9 Sala Proiezioni/conferenze
- 10 Emeroteca
- 11 Hall
- 12 Co-Working
- 13 Spazio pubblico attrezzato
- 14 Hall/esposizione
- 15 Deposito

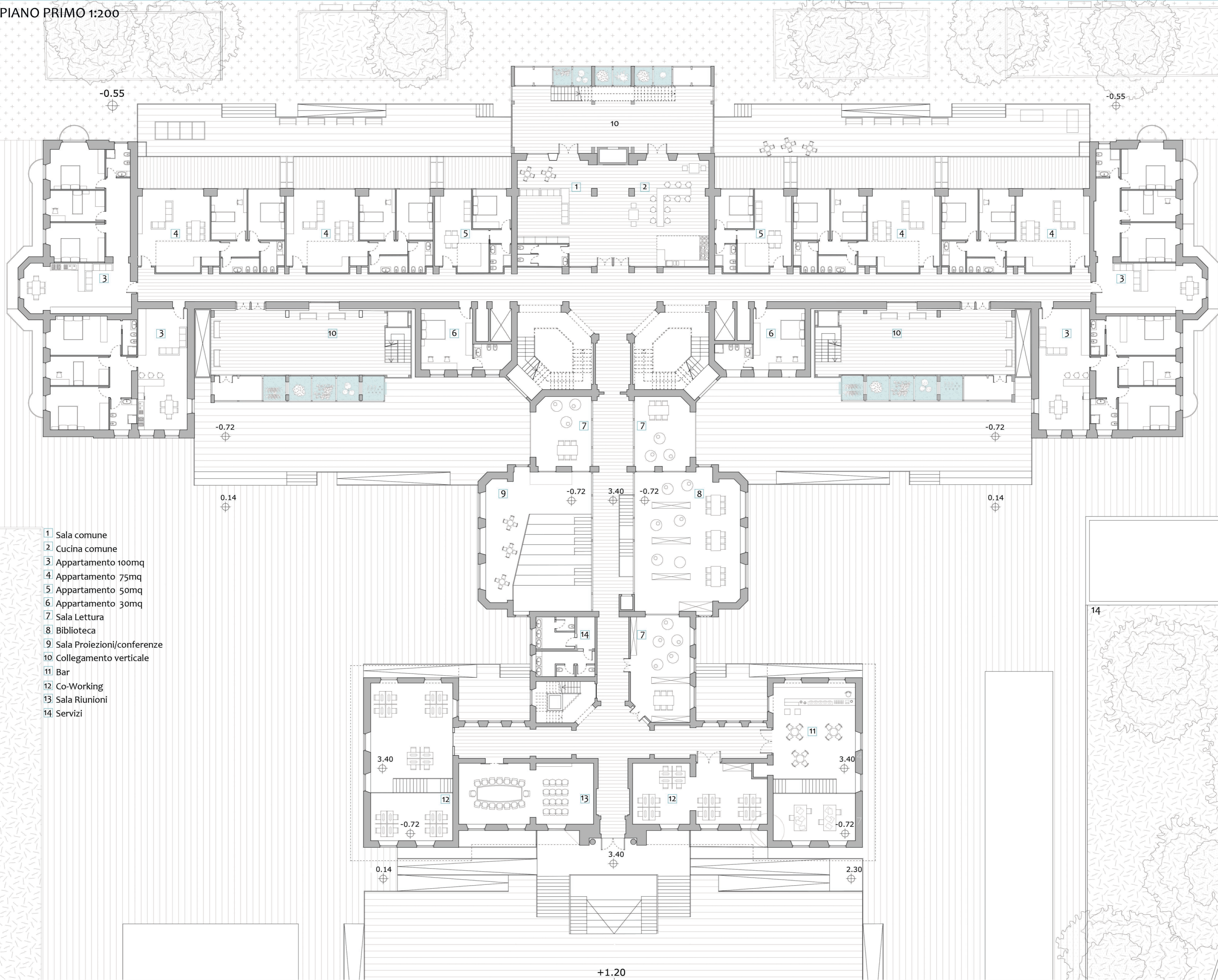
PROSPETTO NORD 1:200



SEZIONE A-A'

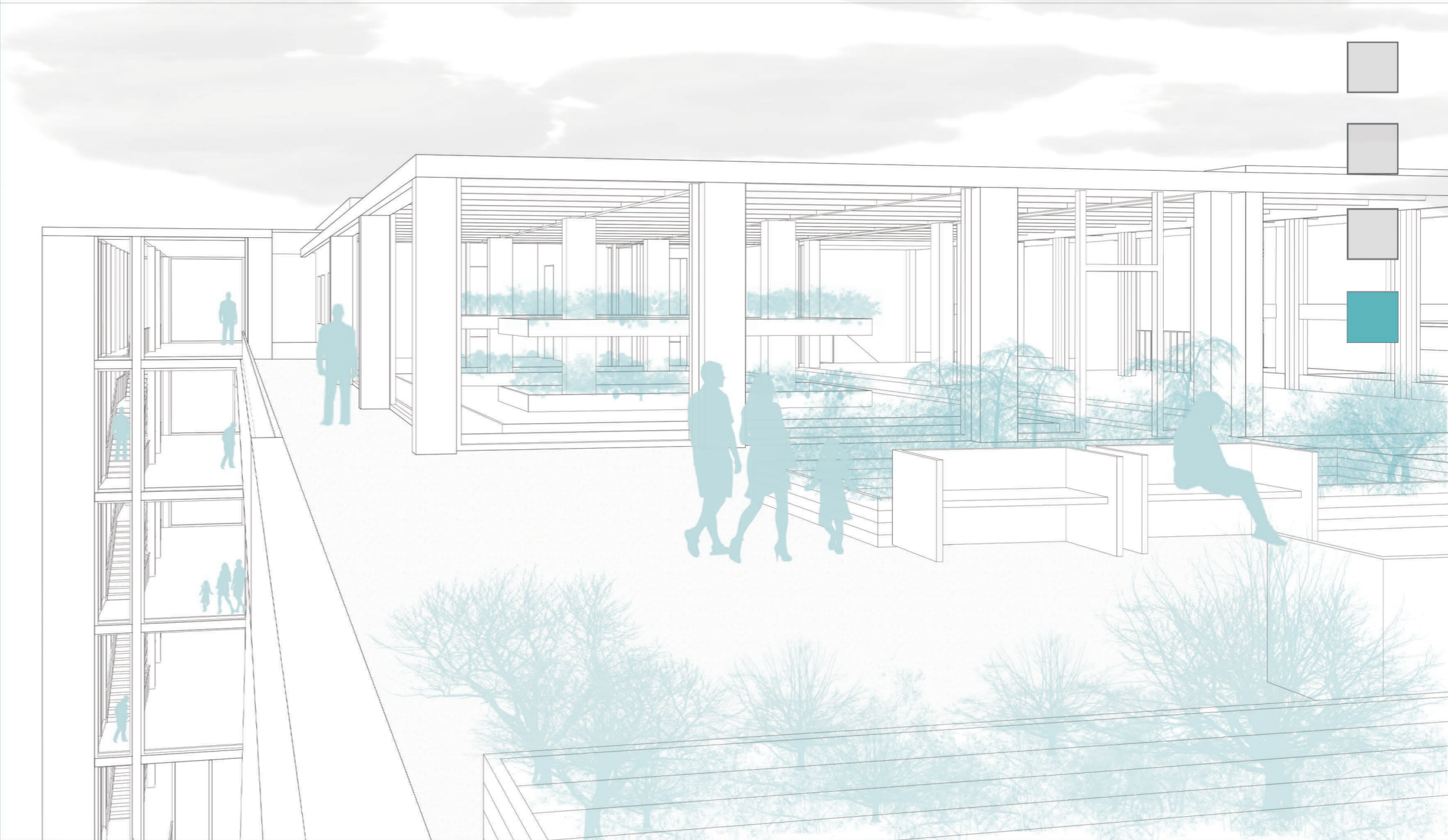


PIANTA PIANO PRIMO 1:200

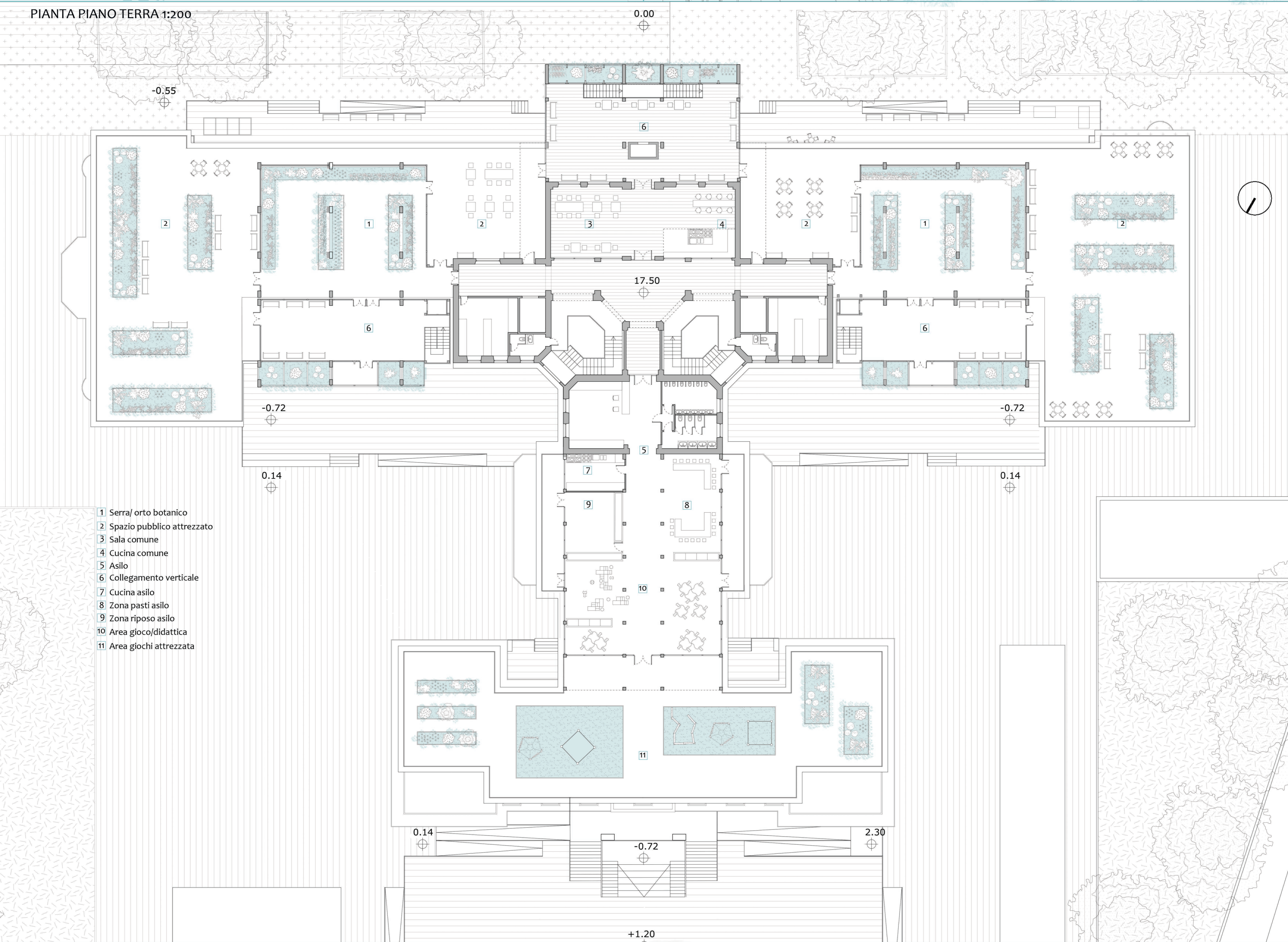


- 1 Sala comune
- 2 Cucina comune
- 3 Appartamento 100mq
- 4 Appartamento 75mq
- 5 Appartamento 50mq
- 6 Appartamento 30mq
- 7 Sala Lettura
- 8 Biblioteca
- 9 Sala Proiezioni/conferenze
- 10 Collegamento verticale
- 11 Bar
- 12 Co-Working
- 13 Sala Riunioni
- 14 Servizi





PIANTA PIANO TERRA 1:200



- 1 Serra/ orto botanico
- 2 Spazio pubblico attrezzato
- 3 Sala comune
- 4 Cucina comune
- 5 Asilo
- 6 Collegamento verticale
- 7 Cucina asilo
- 8 Zona pasti asilo
- 9 Zona riposo asilo
- 10 Area gioco/didattica
- 11 Area giochi attrezzata

