

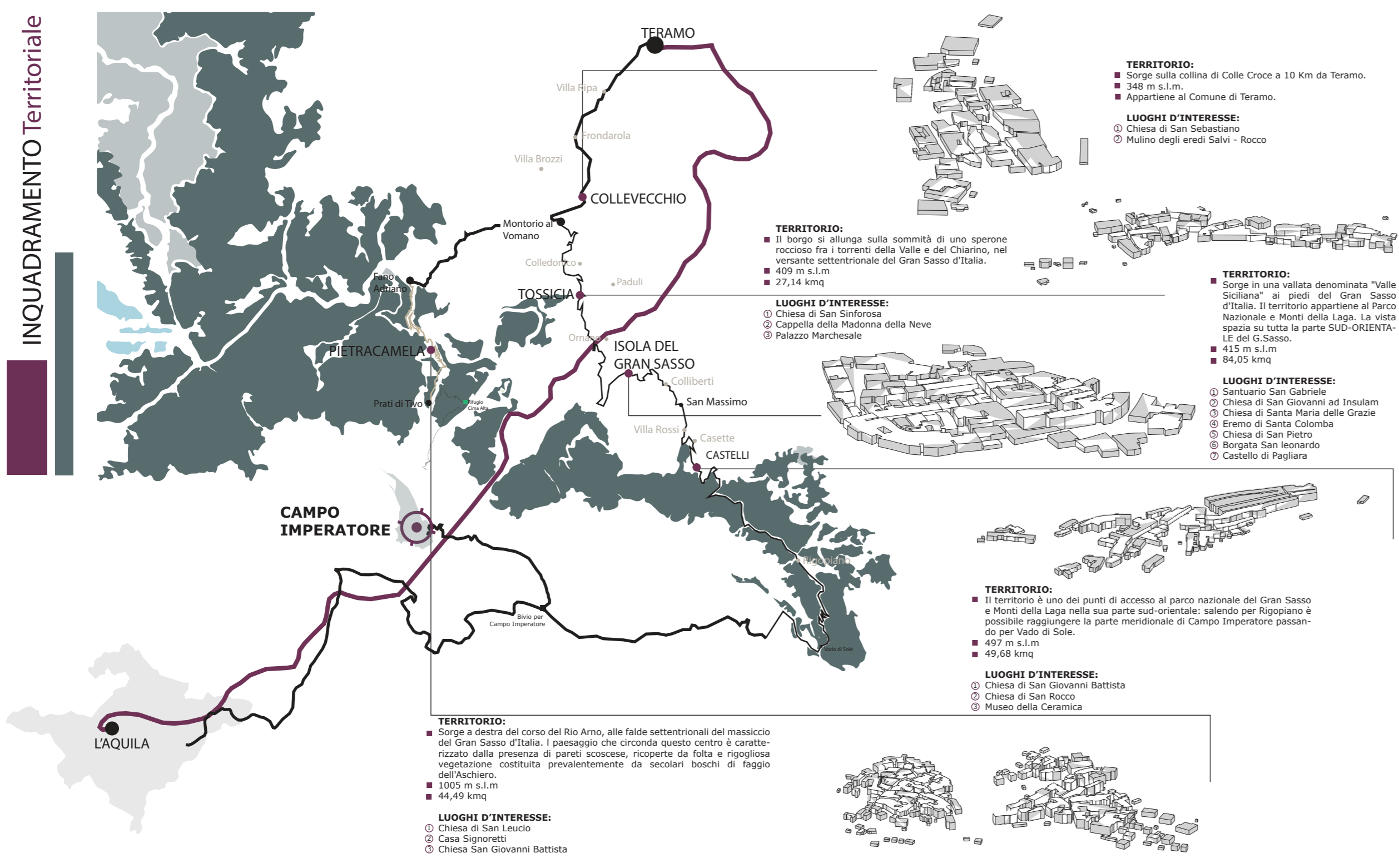
Laureando: Mattia Di Bernardo

TITOLO TESI: CINEOS Museum: Campo Imperatore Near Earth Object Surveyry

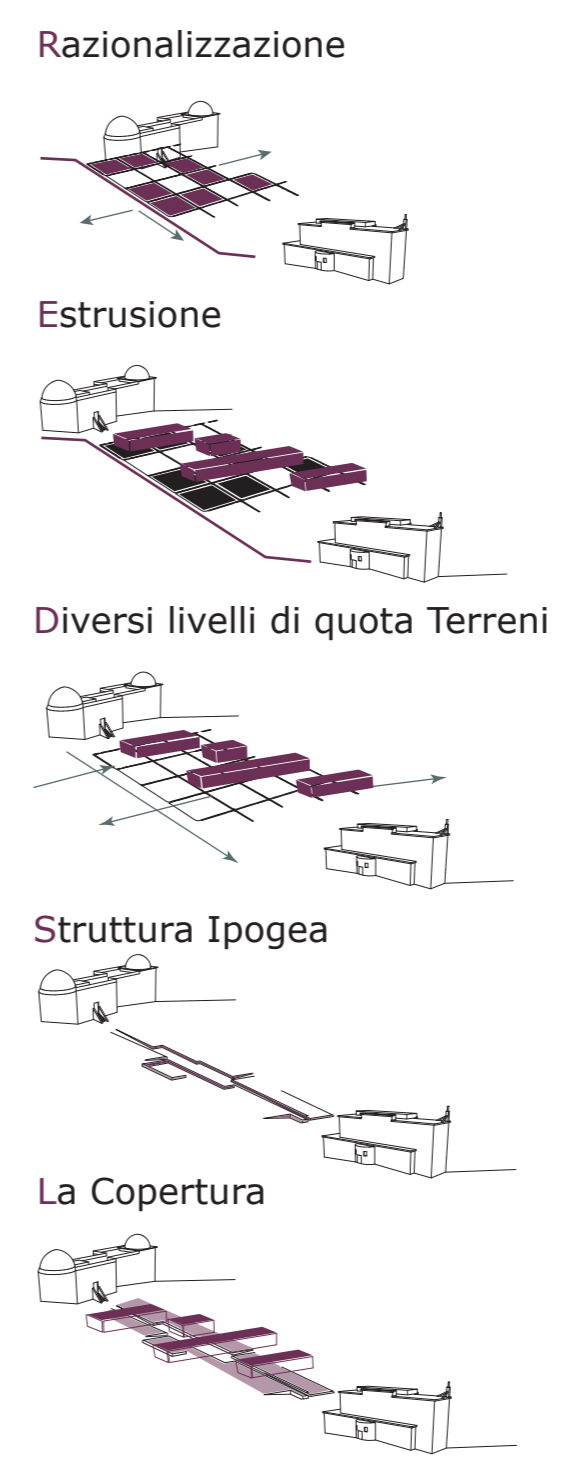
Relatore: Marco D'Annunziis

Campo Imperatore Near Earth Object Surveyry è un programma in via di sviluppo iniziato nel 2001 dall'Osservatorio astronomico d'Abruzzo dedicato alla scoperta e al monitoraggio di oggetti che periodicamente intersecano l'orbita terrestre. Il progetto CINEOS Museum si propone come centralità dell'intero impianto di Campo Imperatore (AQ) con l'intenzione di consolidare le relazioni architettoniche dell'area e offrire una maggiore rete di sviluppo scientifico e paesaggistico. Il complesso architettonico è di fatto una polarità che funge da volano a sostegno dei satelliti antropici del territorio Teramo, potenziando lo sviluppo dell'assetto rurale nelle macro connessioni e, nelle micro esprimere la valorizzazione storica - ambientale del sito. Per il bacino di utenza Campo Imperatore non è più un luogo d'arrivo ma un accesso a un sistema di altri Luoghi.

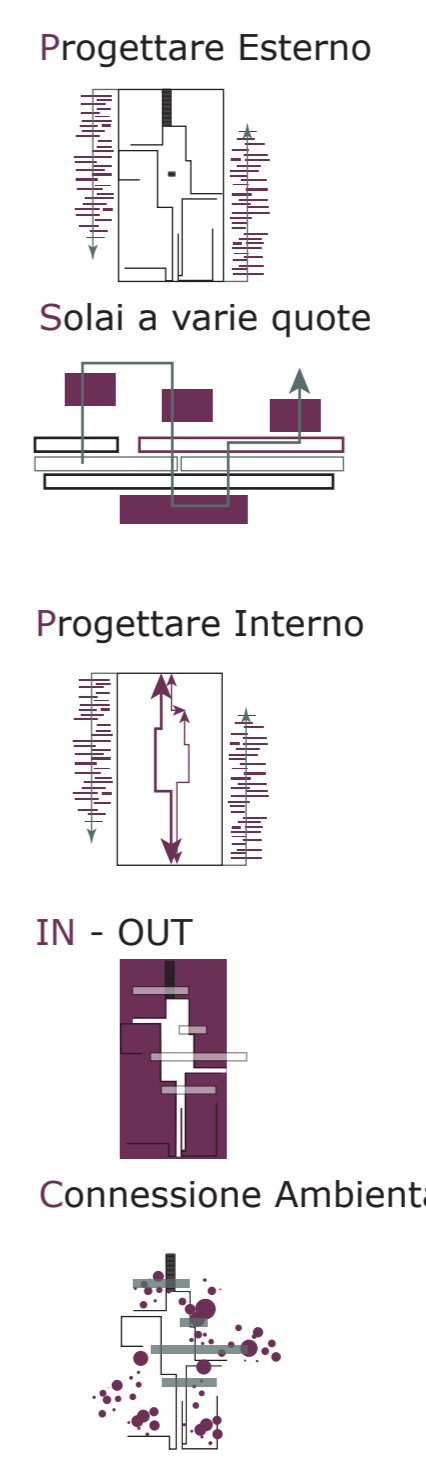
INQUADRAMENTO Territoriale



PRINCIPIO COSTRUTTIVO



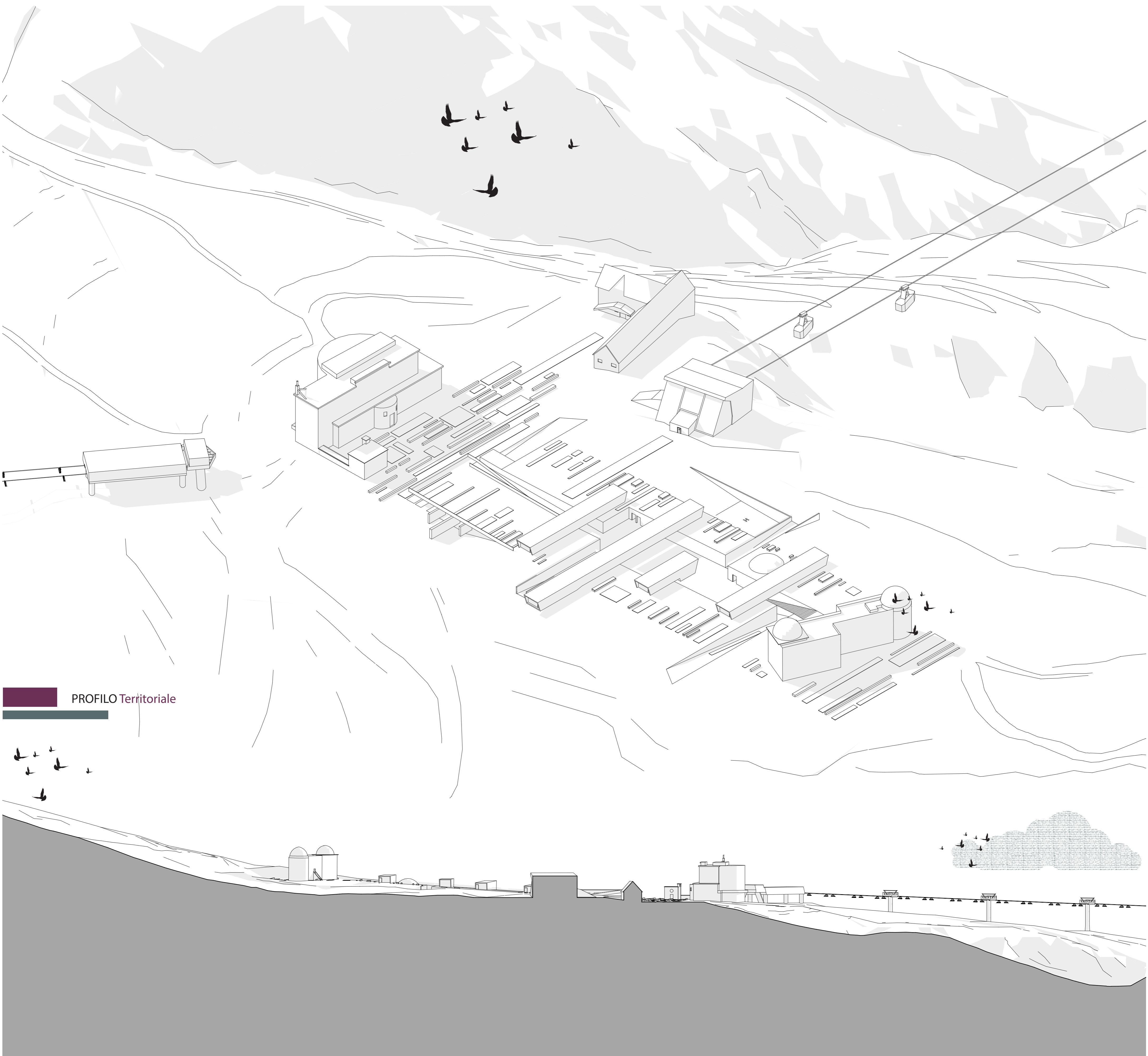
SPAZIO FUNZIONI



RELAZIONE TRA FUNZIONE



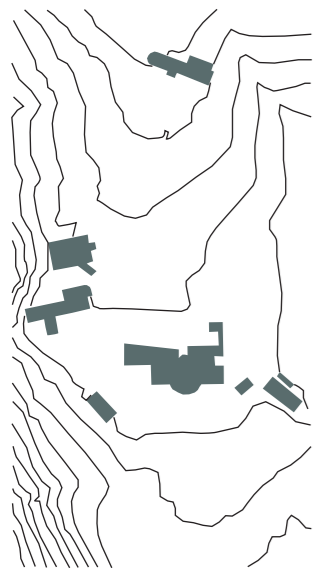
CONCEPT Progettuale



PROFILO Territoriale

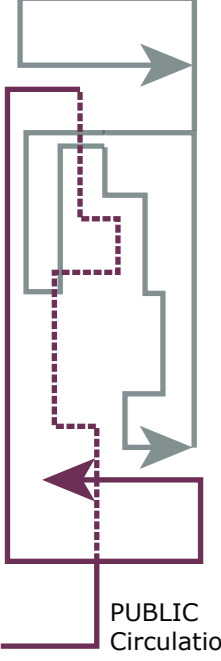
CONCEPT Percorsi

FONDO DIFFUSO



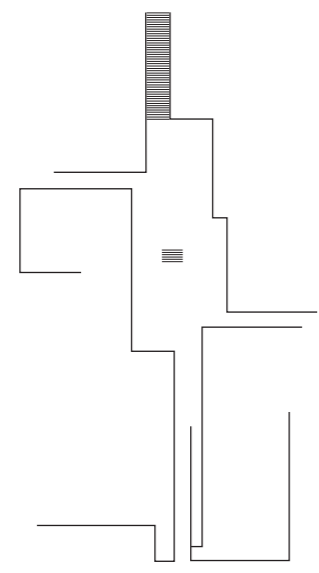
PASSEGGIATA in giardino

SCIENTISTS Circulation

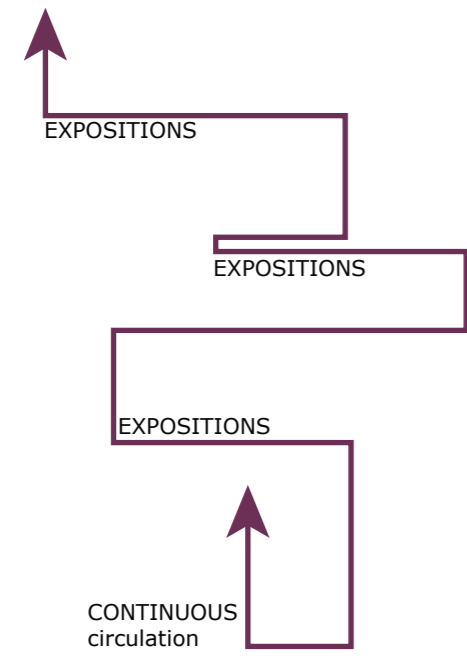


PUBLIC Circulation

ELEMENTO FIGURATIVO

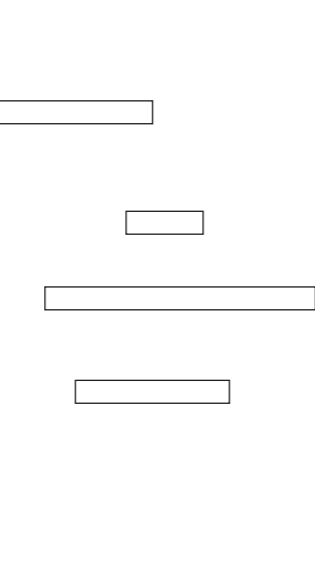


CREPA di fondazione

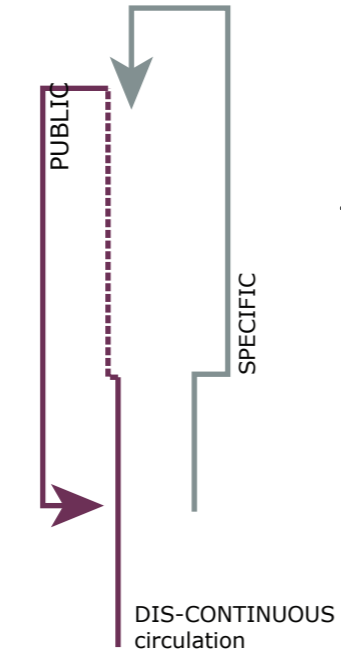


CONTINUOUS circulation

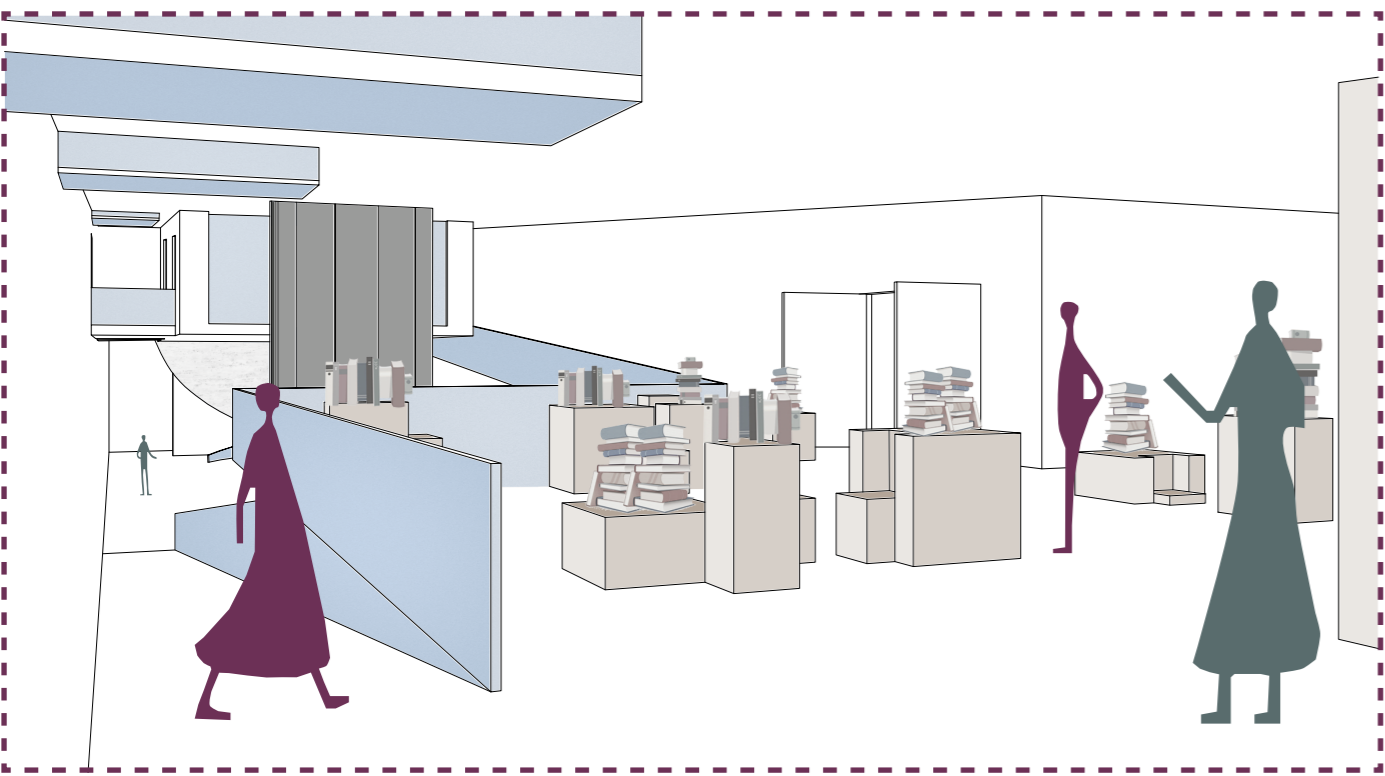
INCROCI GEOMETRICI



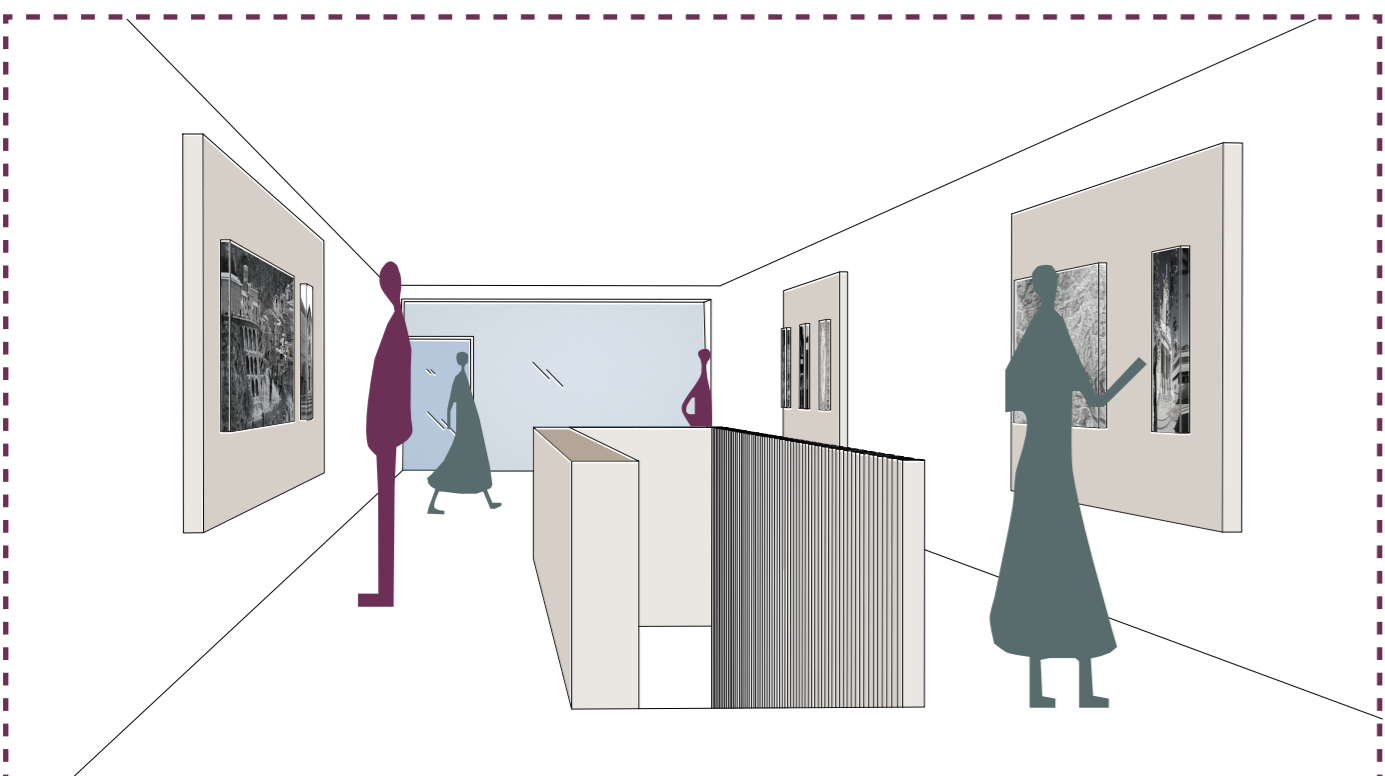
ATTRAVERSAMENTO esposizione



DIS-CONTINUOUS circulation



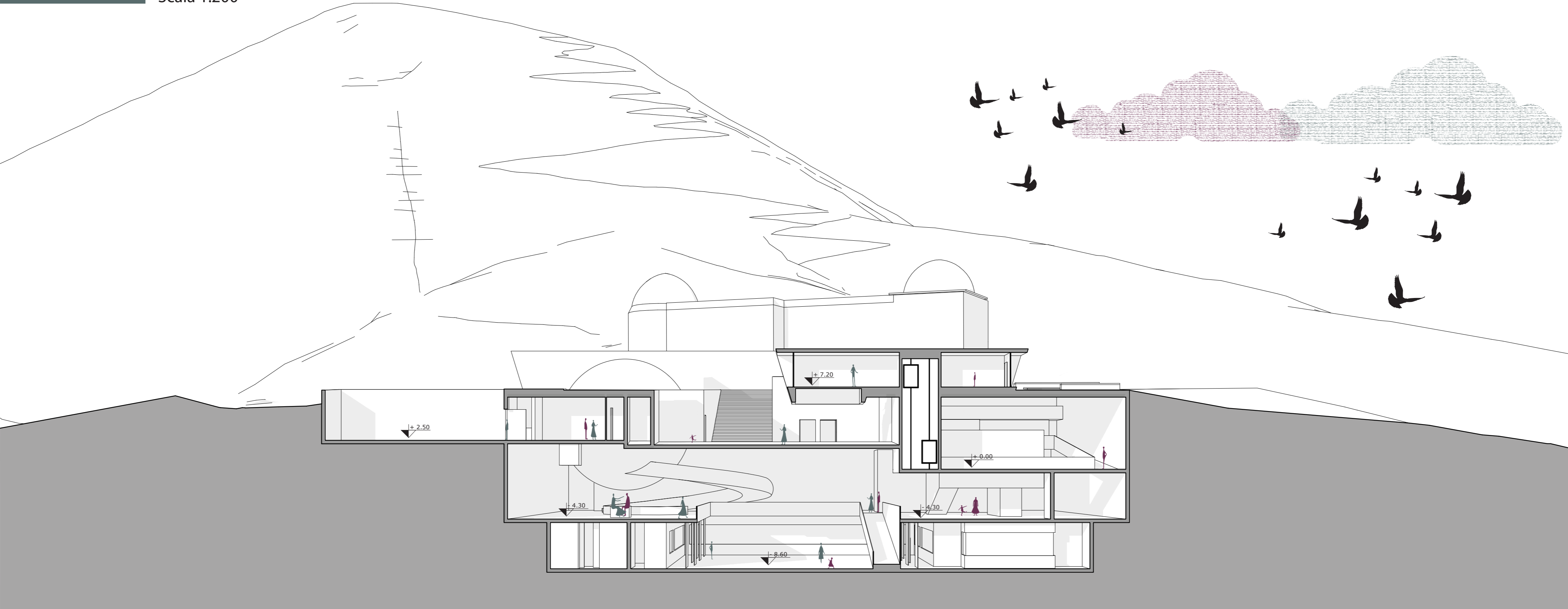
Vista Shop Area Commerce Museo



Vista Cannocchiali Area Espositiva Borghi

SEZIONE Trasversale A-A'

Scala 1:200



- 1. Catalizzatori espositivi del patrimonio rurale
- 2. Terrazza panoramica

PIANTA Secondo Livello
Scala 1:200



+10.00

+9.00

+2.40

+7.20

+2.50

1

+5.60

+3.70

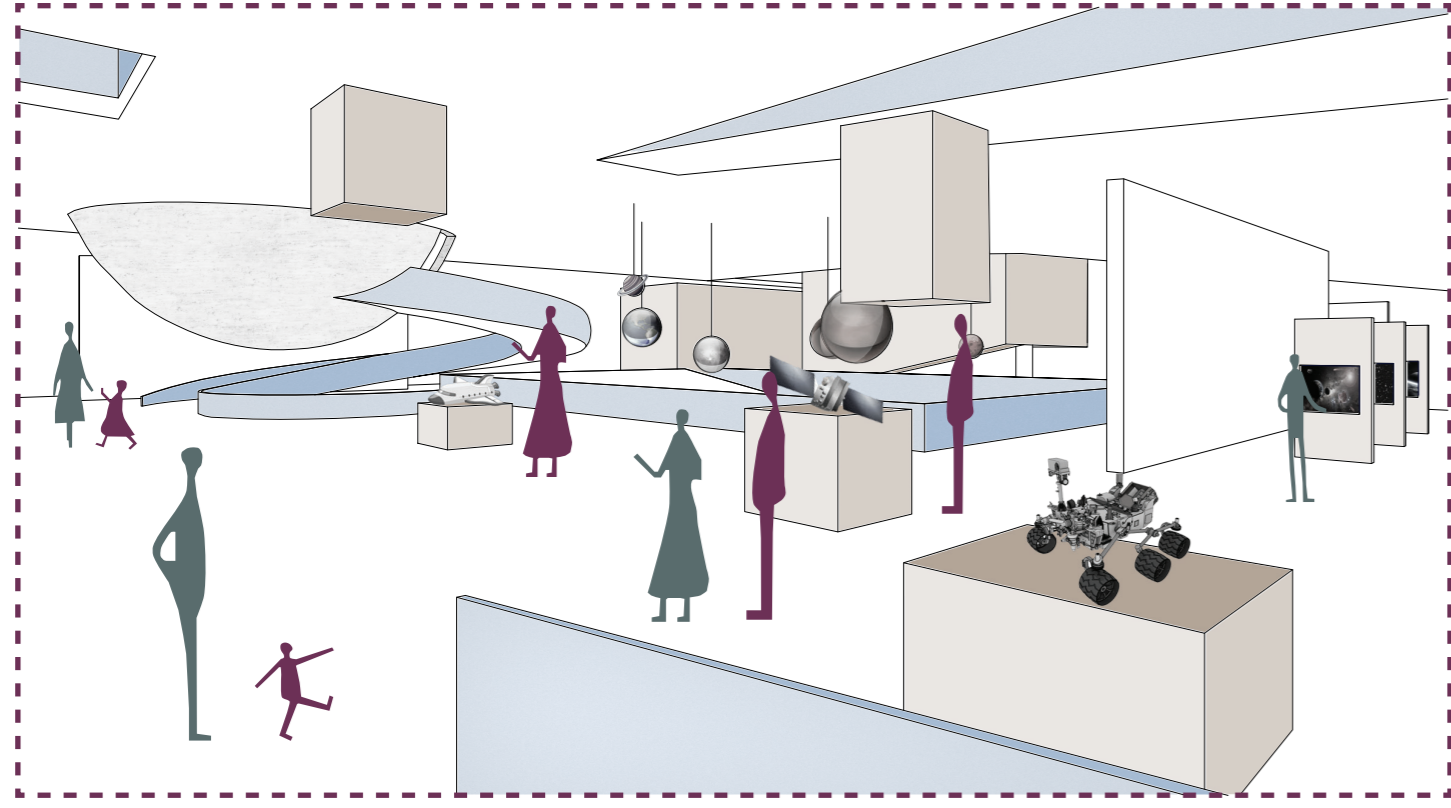
2

+3.70

+0.00

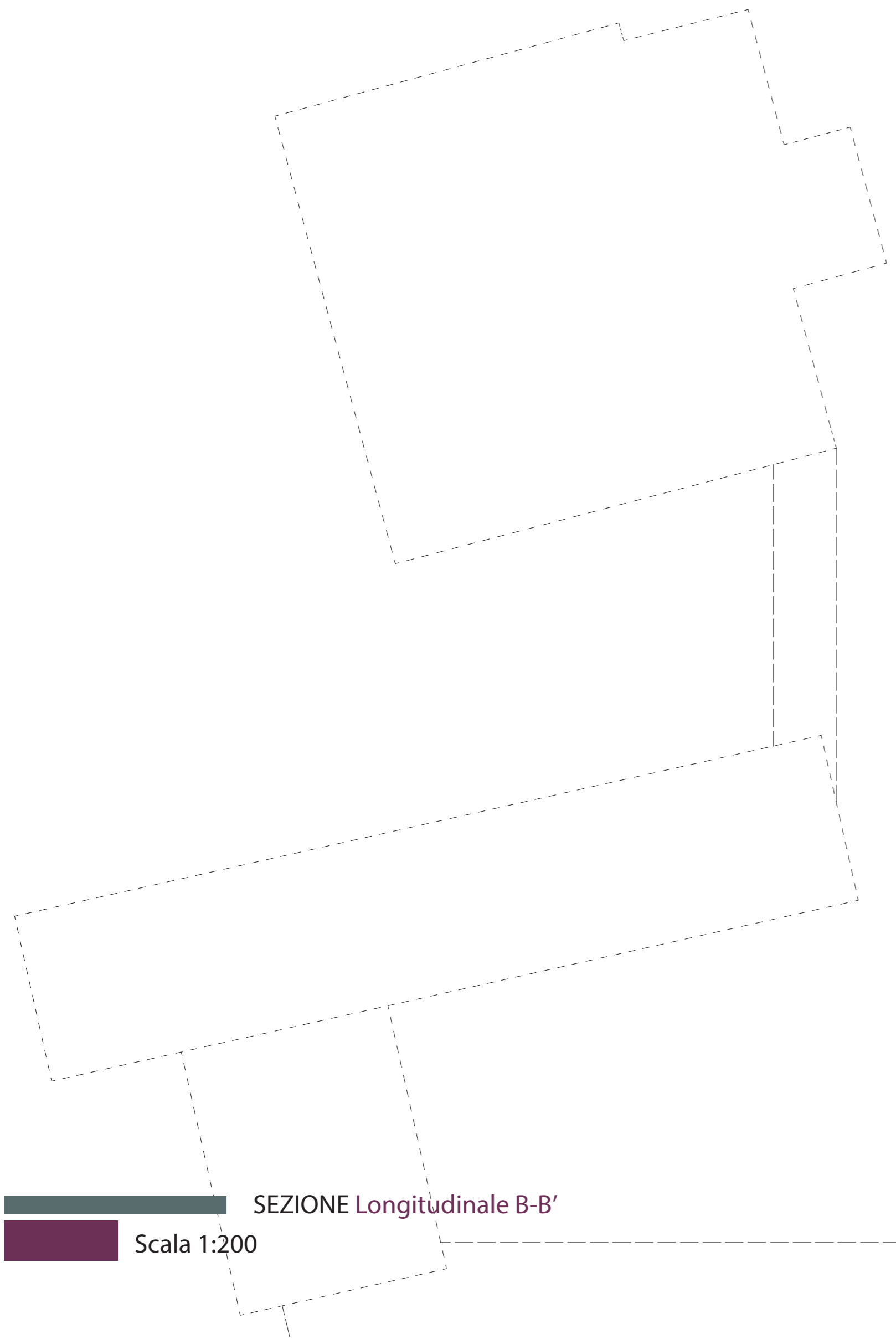
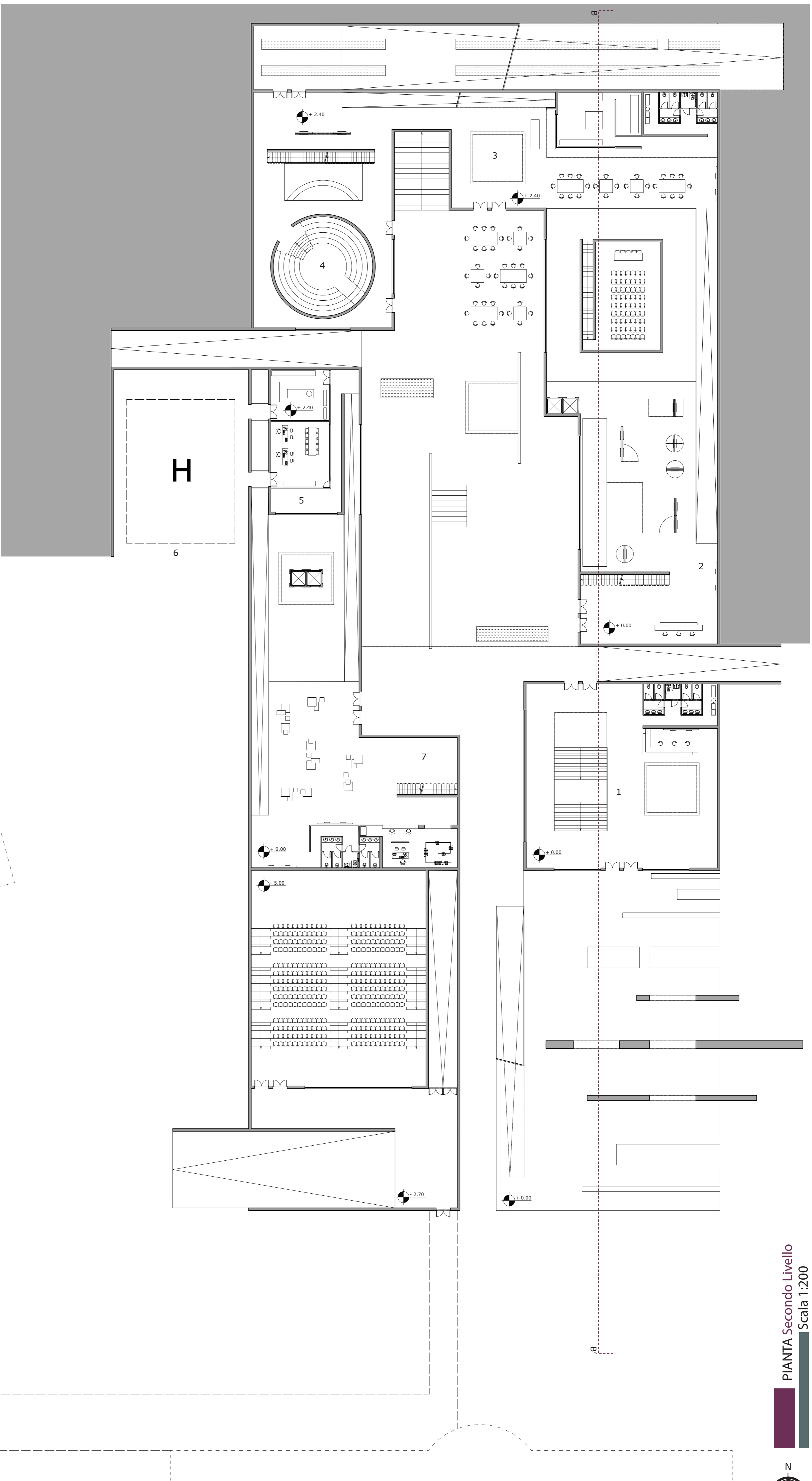


■ Vista KAI Uffici e corsi Alpinismo



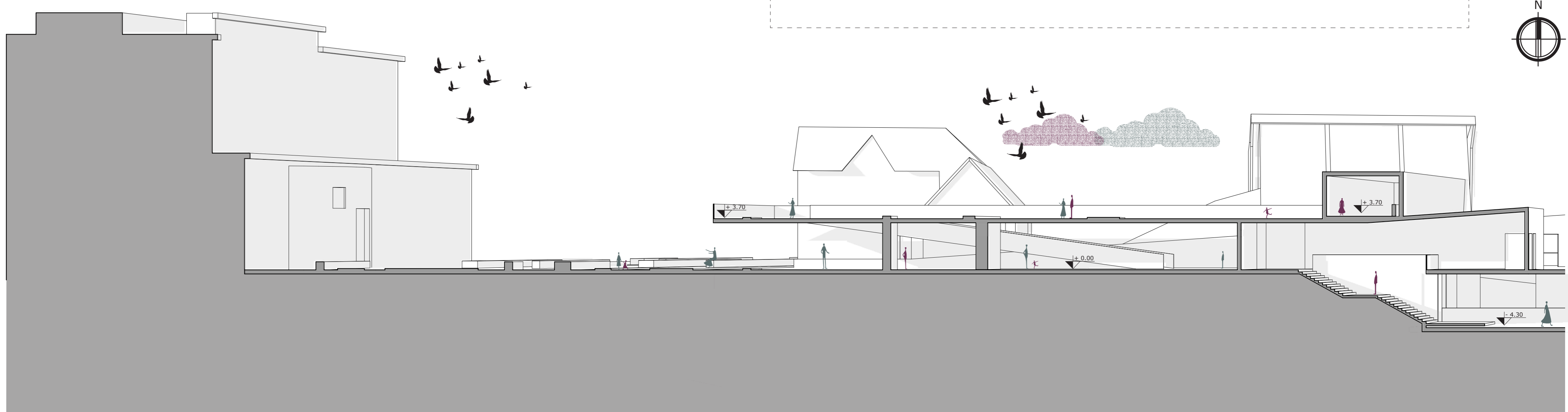
■ Vista Museo Planetario

- 1. Accettazione Hall
- 2. Fondazione CAI - Logistiche e Turismo
- 3. Area ristoro
- 4. Planetario digitale
- 5. Amministrazione e Primo Soccorso
- 6. Piattaforma di decollo
- 7. Area shop



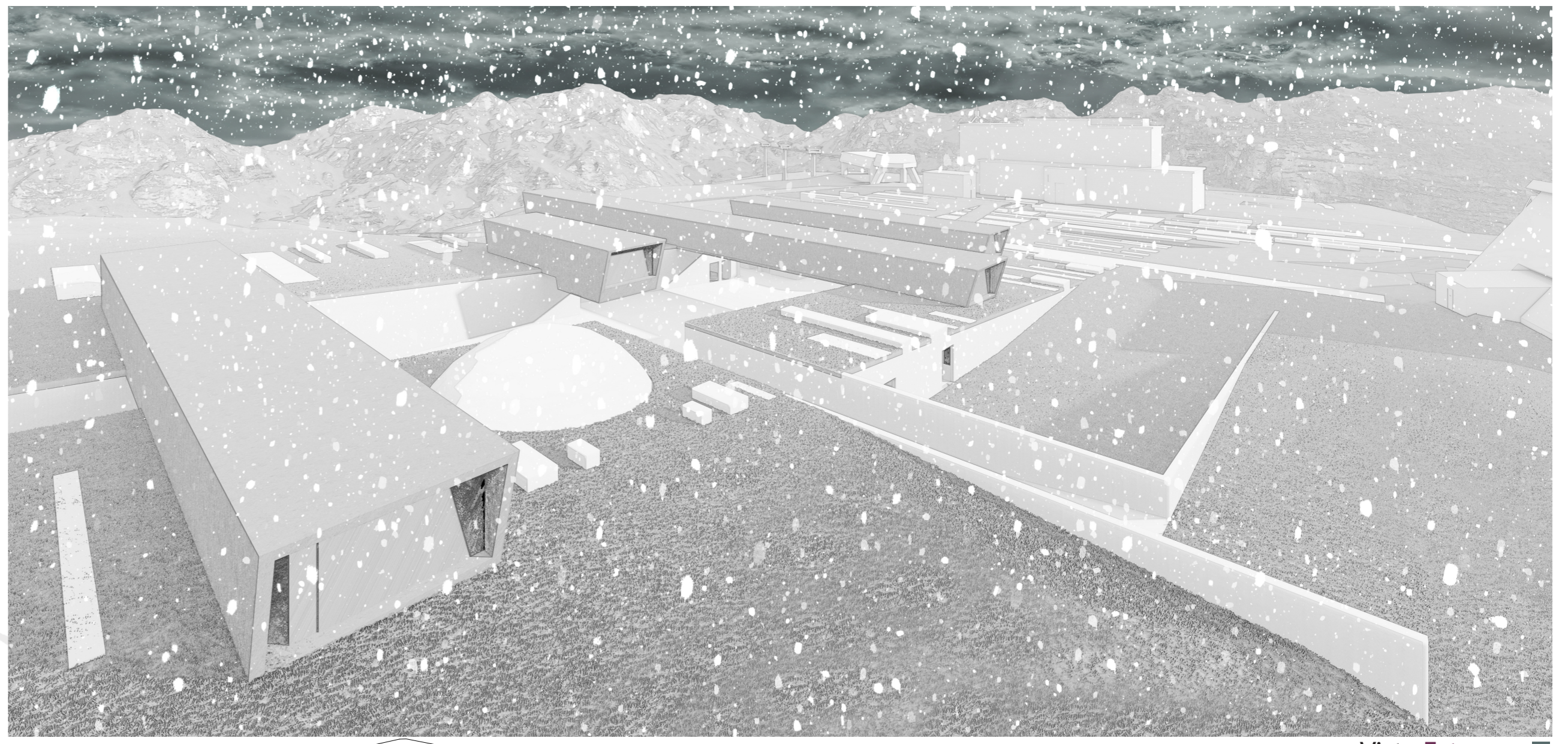
SEZIONE Longitudinale B-B'

Scala 1:200

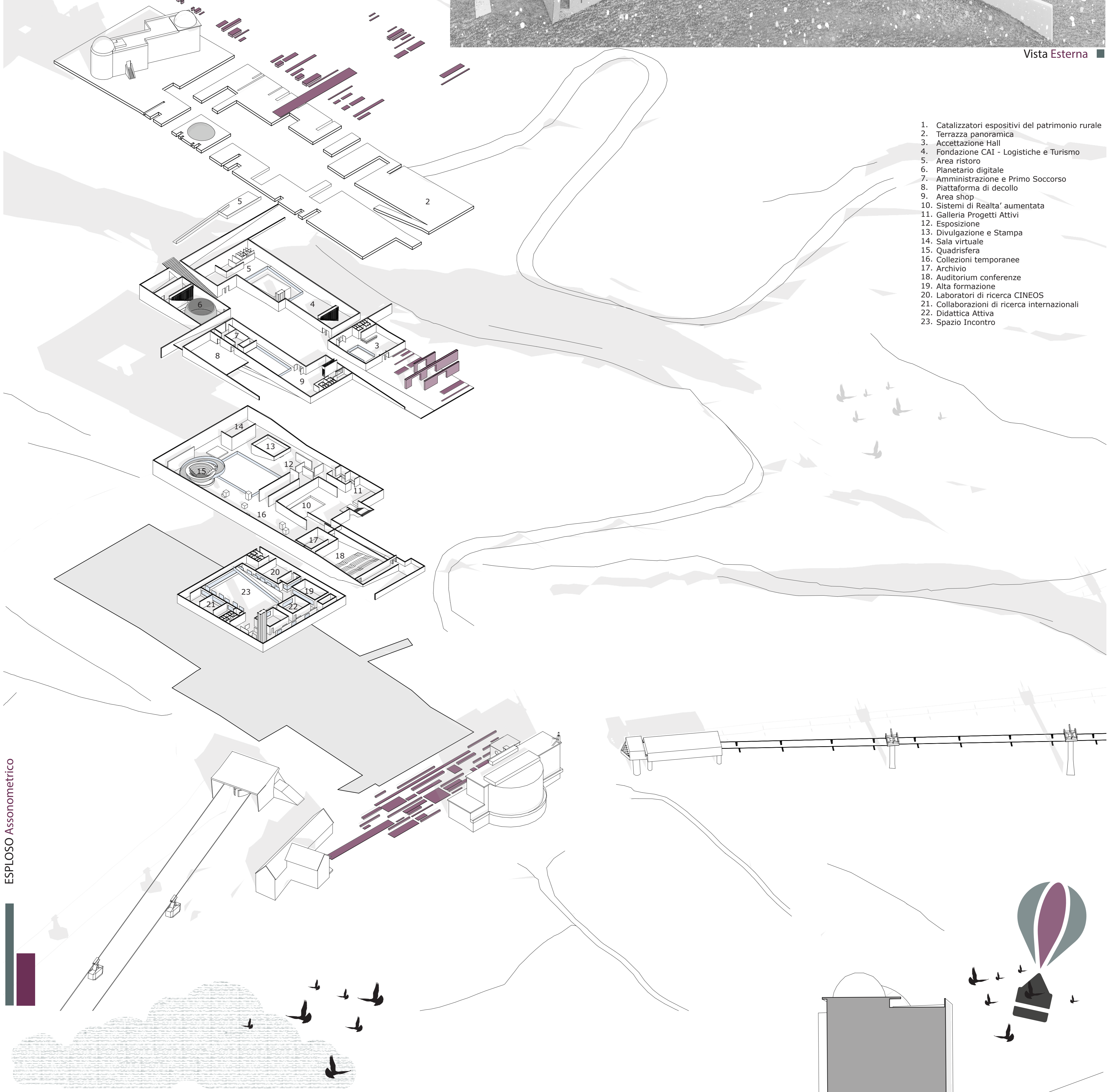


PIANTA Secondo Livello
Scala 1:200





Vista Esterna ■



- 1. Catalizzatori espositivi del patrimonio rurale
- 2. Terrazza panoramica
- 3. Accettazione Hall
- 4. Fondazione CAI - Logistiche e Turismo
- 5. Area ristoro
- 6. Planetario digitale
- 7. Amministrazione e Primo Soccorso
- 8. Piattaforma di decollo
- 9. Area shop
- 10. Sistemi di Realta' aumentata
- 11. Galleria Progetti Attivi
- 12. Esposizione
- 13. Divulgazione e Stampa
- 14. Sala virtuale
- 15. Quadrisfera
- 16. Collezioni temporanee
- 17. Archivio
- 18. Auditorium conferenze
- 19. Alta formazione
- 20. Laboratori di ricerca CINEOS
- 21. Collaborazioni di ricerca internazionali
- 22. Didattica Attiva
- 23. Spazio Incontro

ESPLOSO Assonometrico

