

TITOLO TESI: Student Hub: la residenza universitaria come ampliamento del ruolo dell'università nei piccoli contesti urbani, quale potenziale agente di rigenerazione.

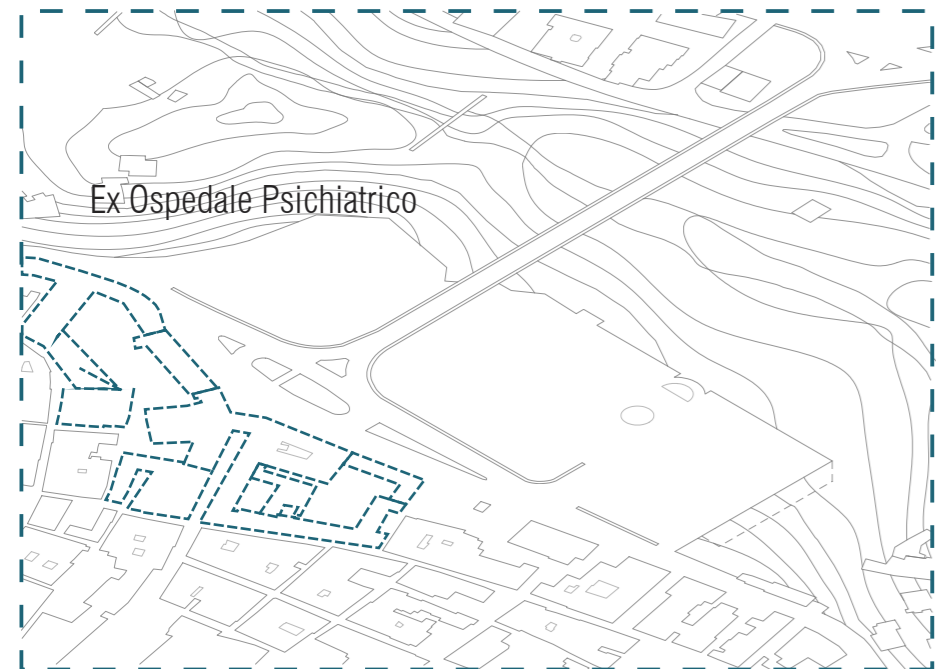
Relatore: prof. Giuseppe Ciorra

Correlatore: prof. Luca Di Lorenzo Latini

Un aspetto fondamentale e strategico per la definizione del modello insediativo della residenza per studenti è la relazione diretta che nasce tra quest'ultima e il tessuto urbano e territoriale che la circonda. Il modello utilizzato nei primi collegi universitari, ermetico nei confronti dell'esterno è andato via via estinguendosi favorendo al contrario una maggiore permeabilità e interconnessione con l'esterno, inteso come servizi, ambiente e persone. L'obiettivo del mio intervento è quello di creare organismi edilizi adatti all'inserimento anche nei centri minori e non solo nelle grandi città, dove questo genere di residenze può costituire un importante strumento di riqualificazione urbana; oggi è importante associare la realizzazione di questo tipo di edifici ai temi della rigenerazione urbana sia con operazioni di completamento che di riuso di aree dismesse o di strutture esistenti.

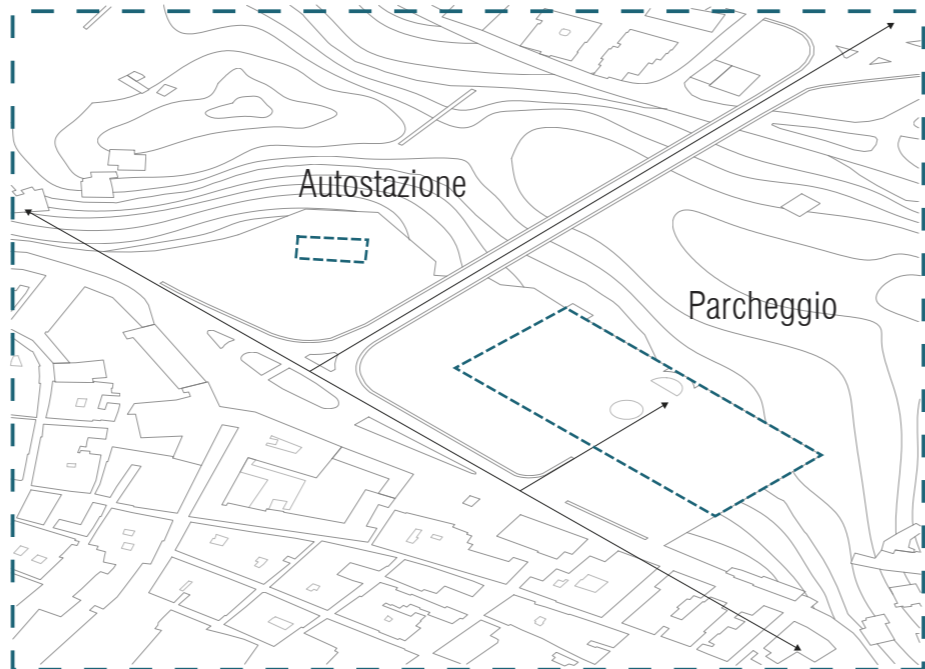
Laureanda: Giulia Cascioli

STATO DI FATTO



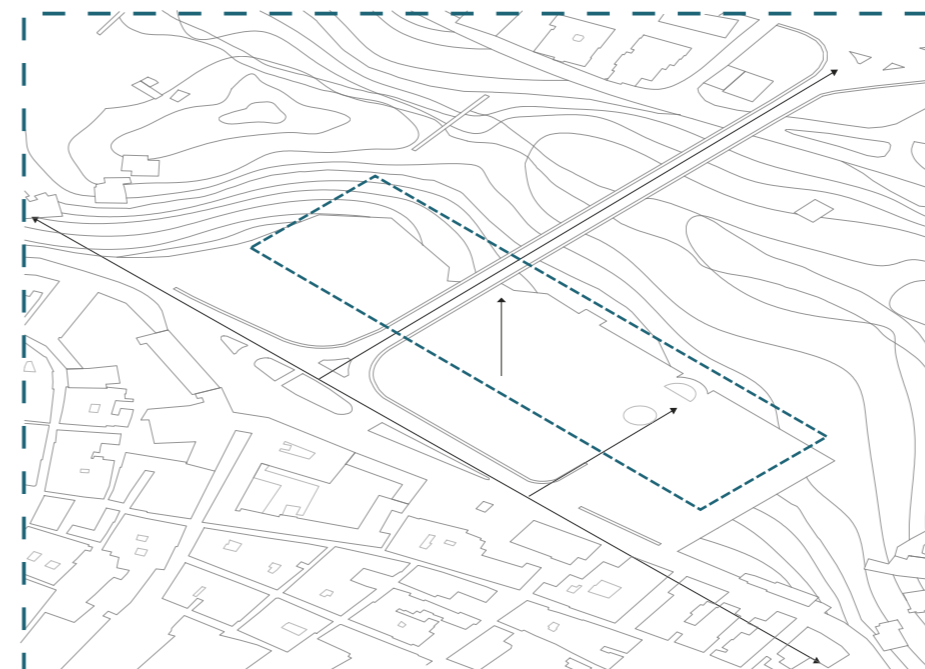
Delocalizzazione delle sedi universitarie dell' Unite grazie al recupero funzionale dell'ex ospedale psichiatrico di Teramo situato a piazza S.Francesco.

VIABILITA' E PREESISTENZE



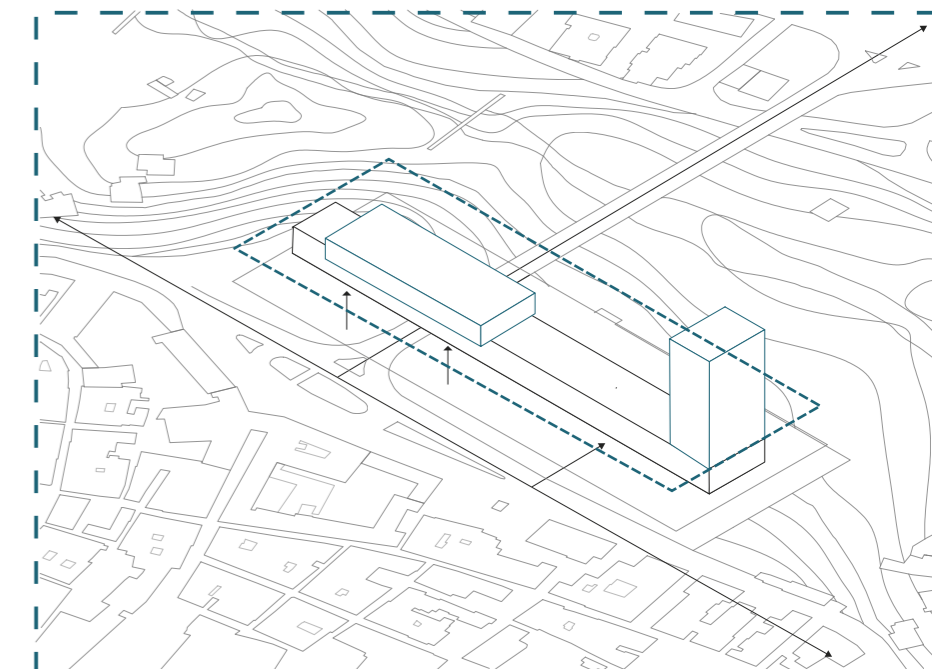
La circonvallazione Ragusa divide il centro storico dal parco fluviale. Si crea uno spazio che comprende la stazione degli autobus e un parcheggio interrato multipiano.

AREA DI INTERVENTO



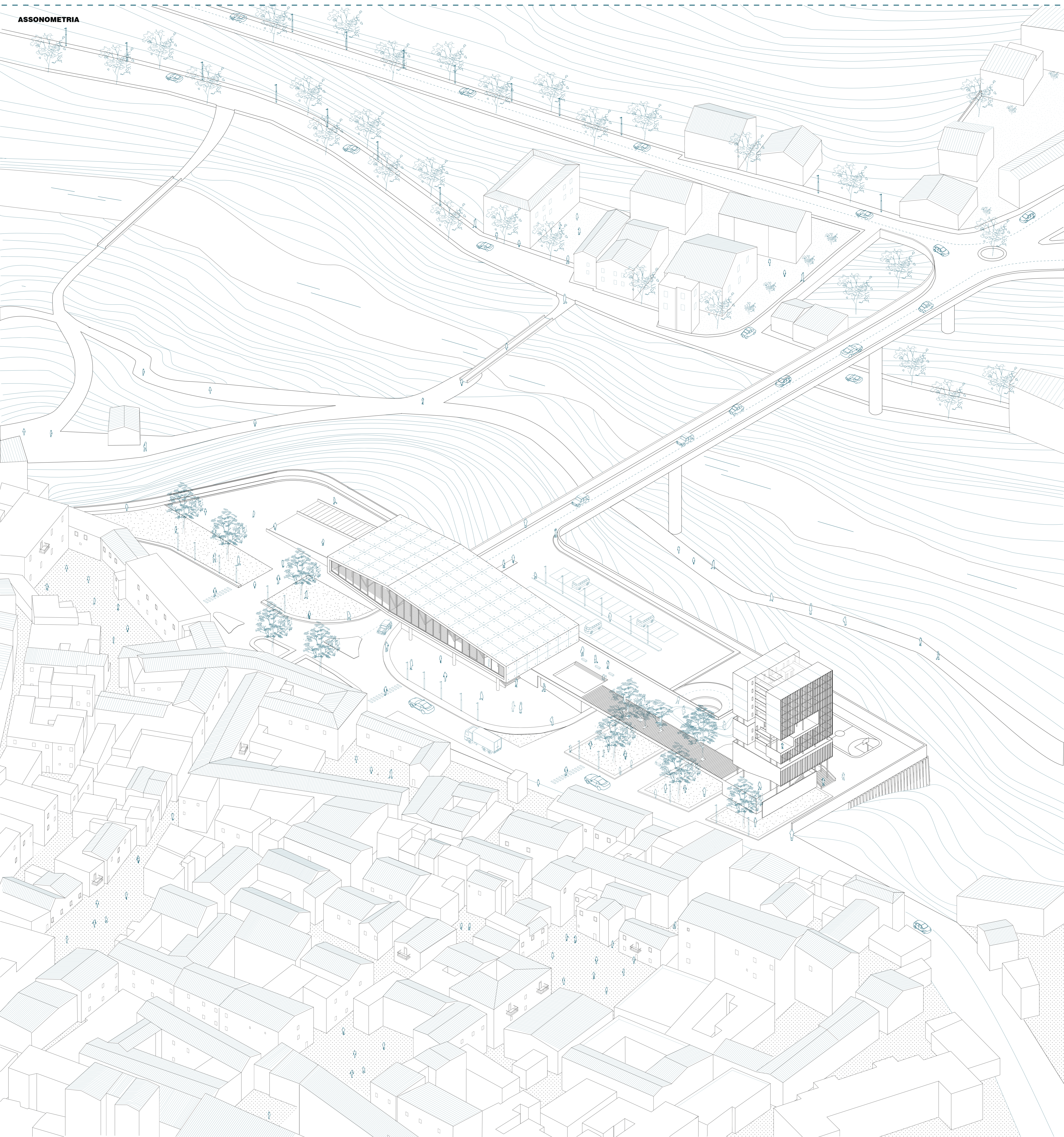
L'area di intervento, delimitata dal verde e dal costruito ospiterà, funzionalmente, la nuova autostazione, lo studentato e l'auditorium.

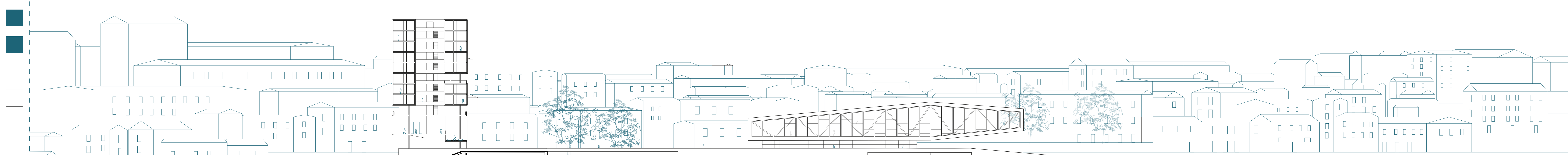
STRATEGIA DI PROGETTO



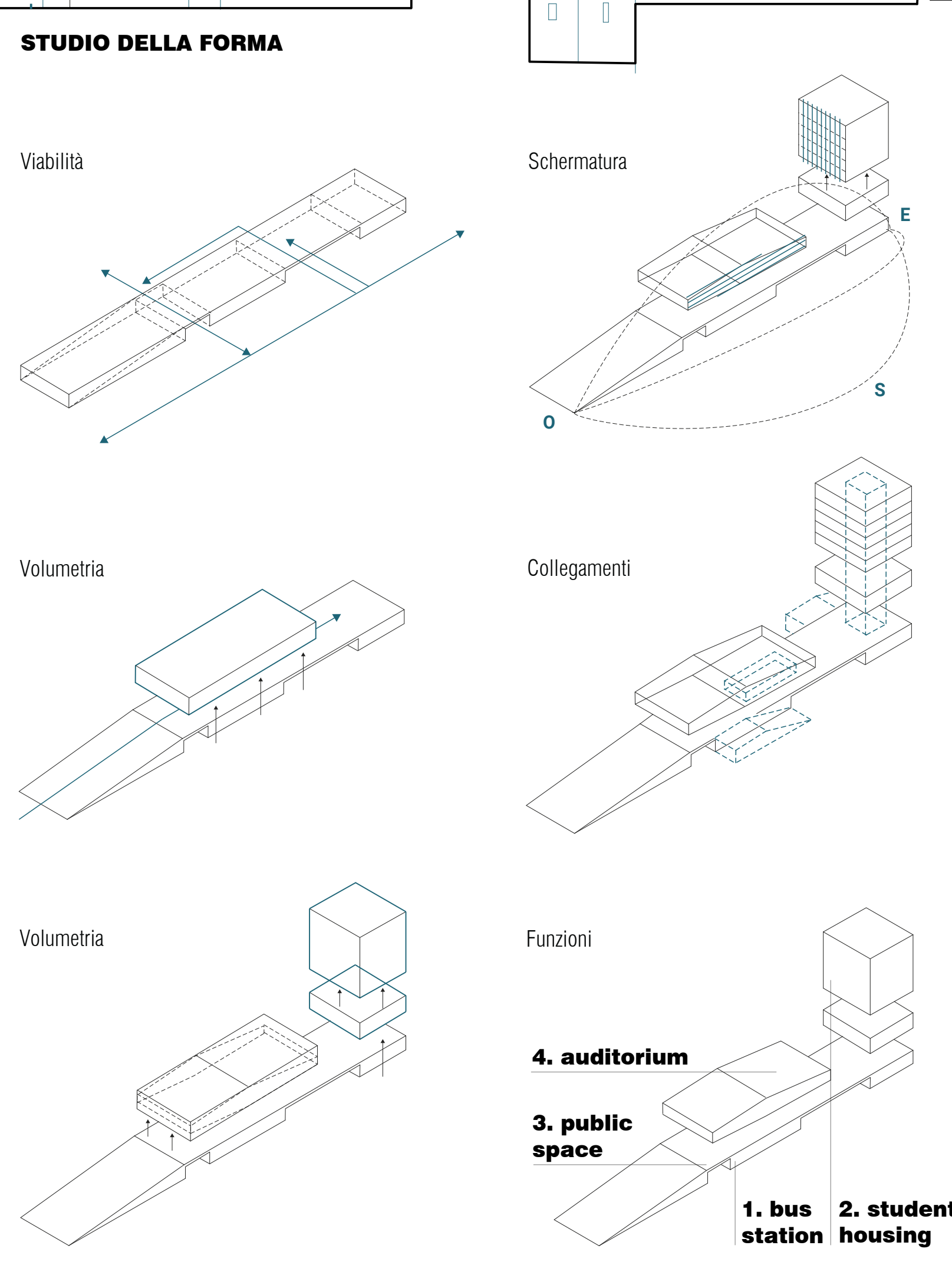
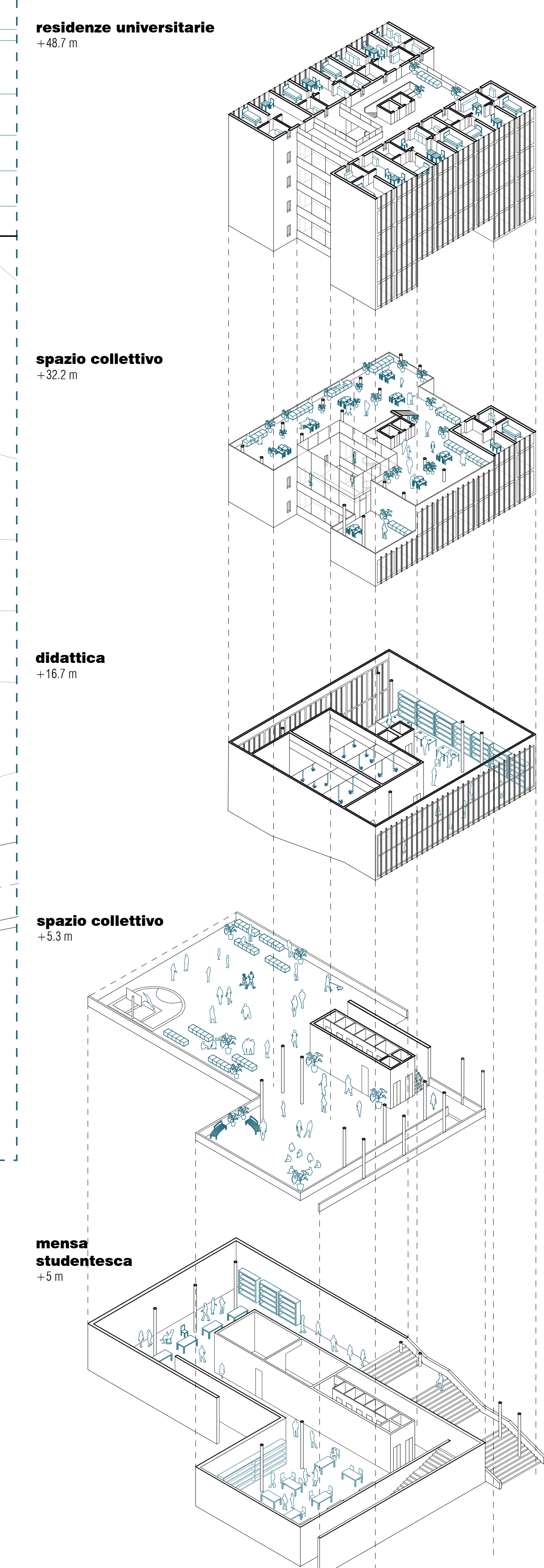
I volumi pubblici che si sviluppano parallelamente all'asse della circonvallazione si contrappongono al volume privato degli alloggi che si sviluppa in verticale, garantendo maggiore privacy e maggior isolamento dall'isola di traffico dell'autostazione e del parcheggio.

ASSONOMETRIA





2. STUDENT HOUSING
ESPLOSO ASSONOMETRICO



PROGRAMMA FUNZIONALE (standard abitativi)

residenza (minimo 40 posti letto)	16 mq modulo doppio ogni 15 studenti	3 mq modulo standard ogni 15 studenti
mensa	12 mq modulo singolo ogni 15 studenti	20 mq modulo standard ogni 20 studenti
spazio collettivo		20 mq modulo standard ogni 20 studenti
didattica		30 mq modulo standard ogni 20 studenti
sala consultazione		30 mq modulo standard ogni 20 studenti
auditorium	1 mq modulo standard ogni 1 persona x 200 posti	
terminal autostazione	1 mq modulo standard ogni 1 persona	

