



TITOLO TESI: Riciclo urbano: un nuovo volto per l'ex ospedale di Jesi

Relatore: prof. Marco d'Annunziati

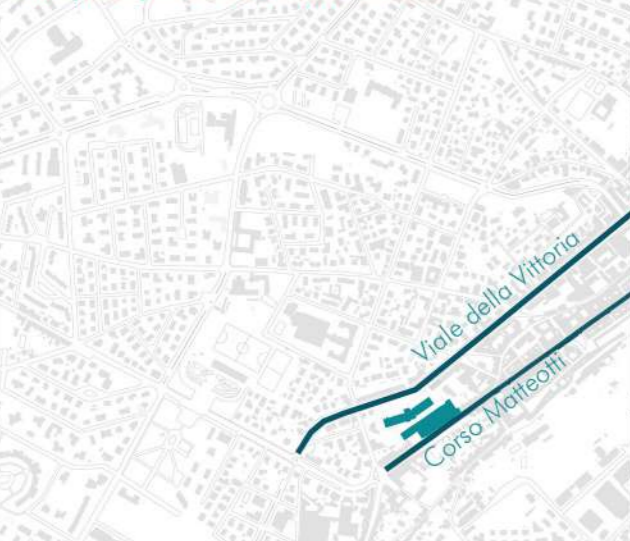
Correlatore: prof. Graziano Leoni

Laureando: Erica Evangelisti

Il tema del riciclo urbano di manufatti degradati realizzati negli anni '70 è un tema sempre più attuale soprattutto se ci troviamo di fronte ad attrezzature di interesse pubblico che troviamo al centro dei complessi urbani. Ho deciso di prendere come caso studio il vecchio ospedale di Jesi (AN) perché rappresenta a pieno questo tema. Il complesso ospedaliero abbandonato ormai da anni, si trova infatti collocato in pieno centro storico in una posizione strategica per la città. L'intenzione progettuale riguarda il recupero di questa struttura adattata a nuove funzioni, proponendo inoltre soluzioni strutturali che tengono conto del deterioramento della struttura. Il giusto dialogo tra l'intervento strutturale e le soluzioni architettoniche adottate danno vita a una proposta che è possibile replicare in diversi casi di recupero.

Viabilità principale

L'edificio si trova in una zona strategica per la città perché collega trasversalmente l'asse carrabile principale con il centro storico.



PLANIMETRIA_Scala 1:500



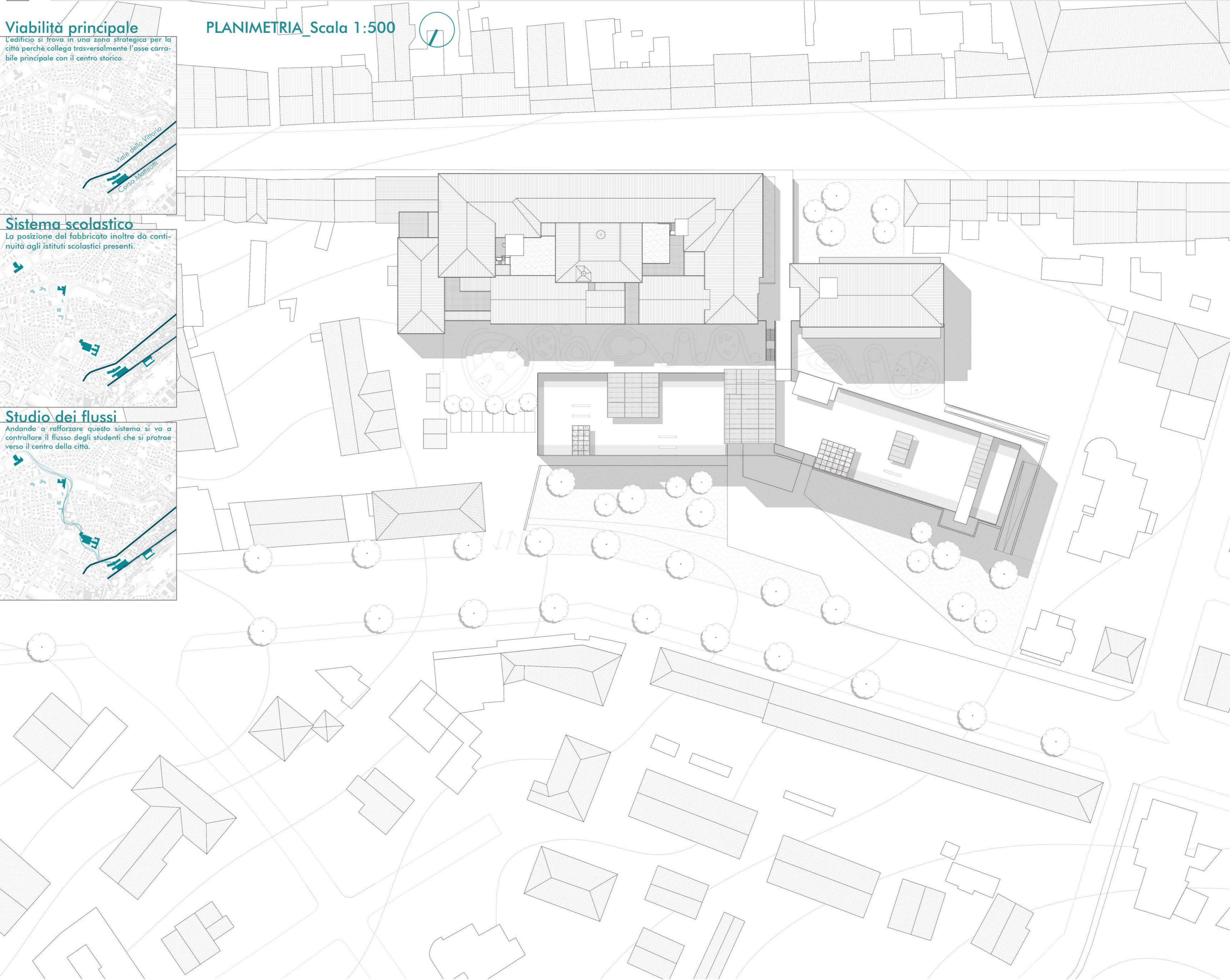
Sistema scolastico

La posizione del fabbricato inoltre dà continuità agli istituti scolastici presenti.

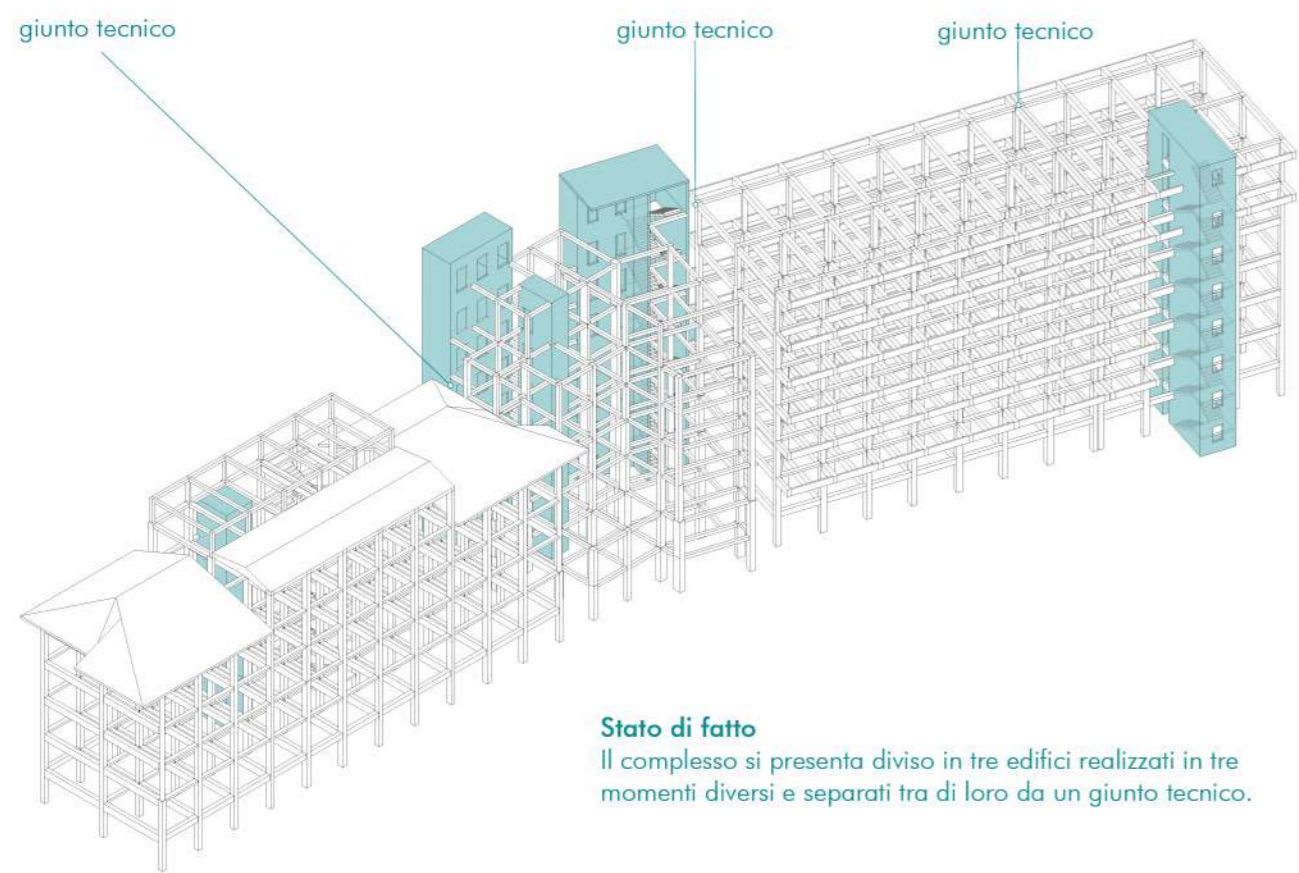


Studio dei flussi

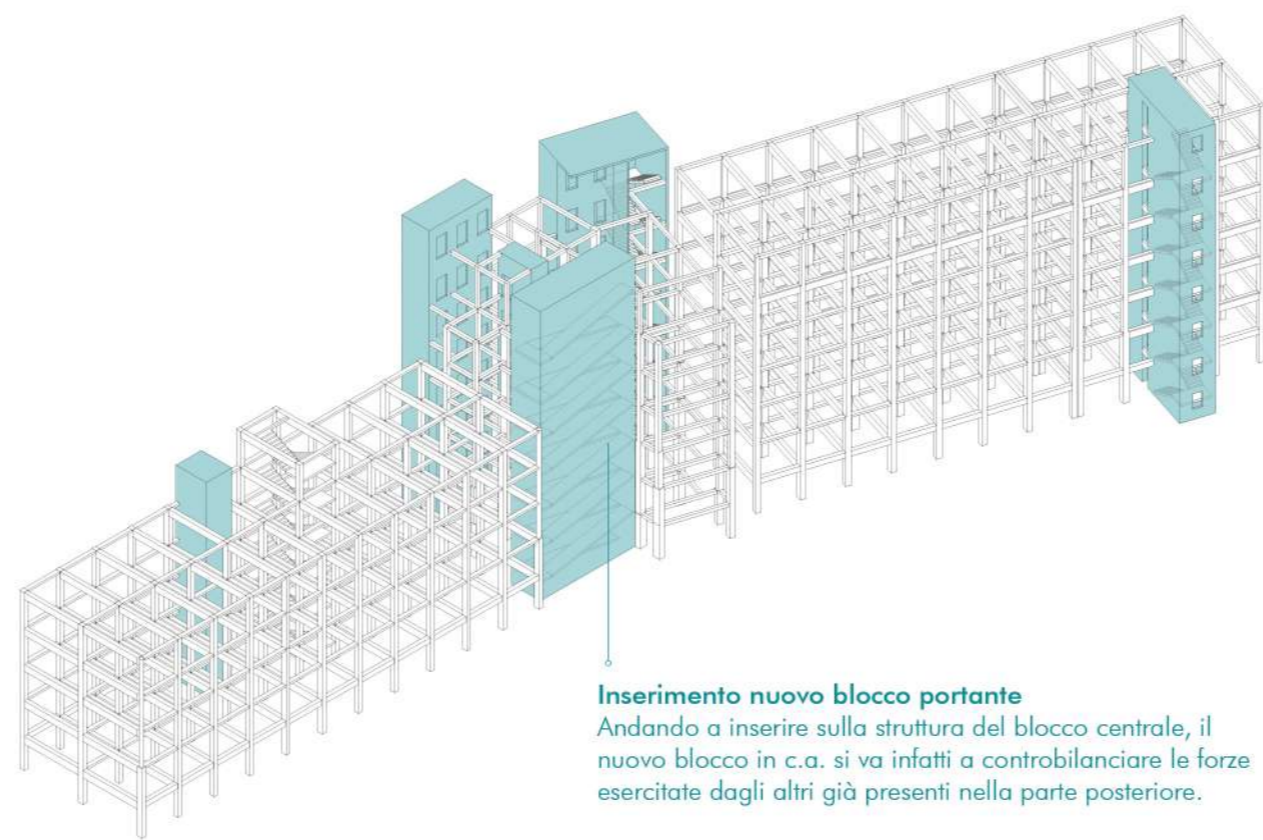
Andando a rafforzare questo sistema si va a controllare il flusso degli studenti che si protrae verso il centro della città.



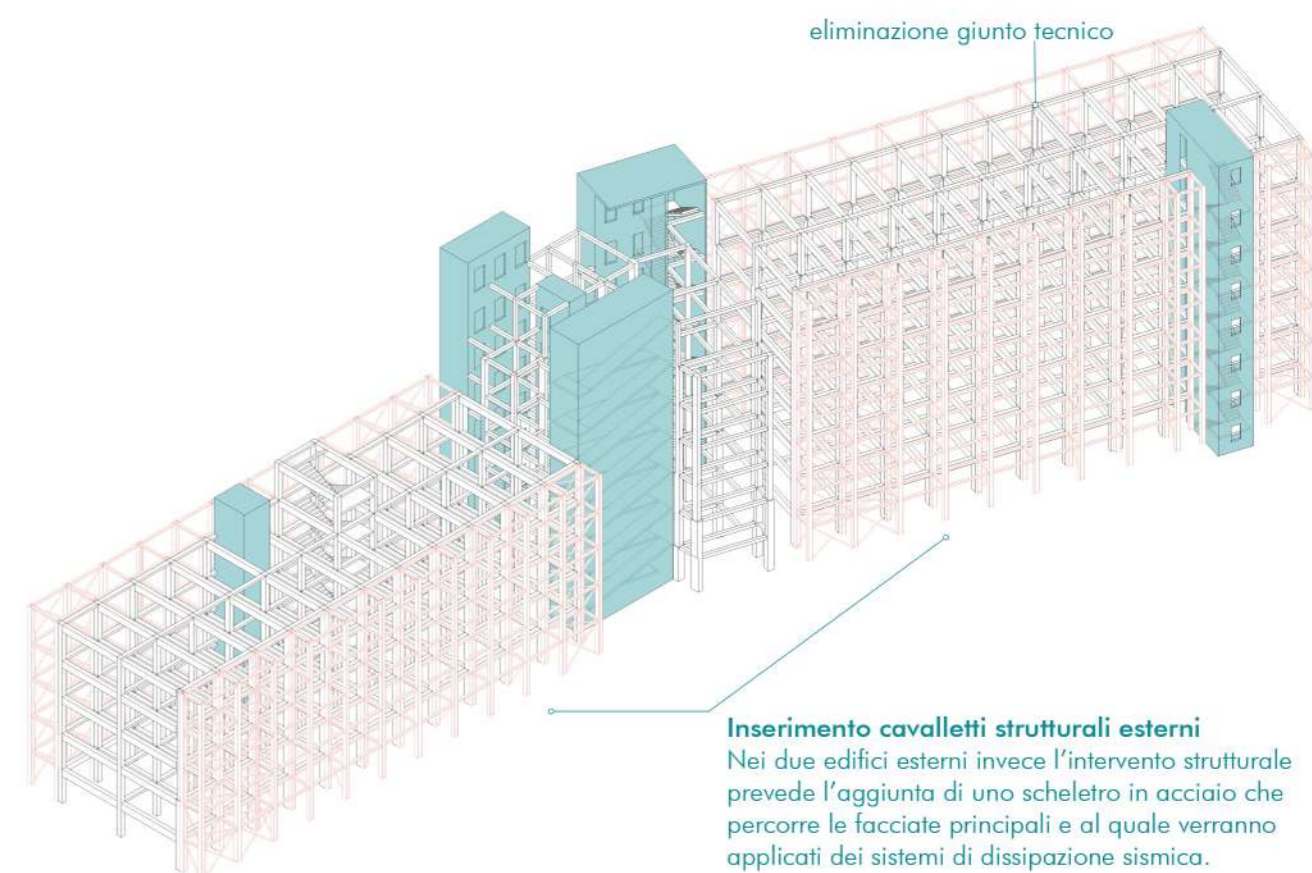
PROCESSO PROGETTUALE - Intervento sulla struttura esistente



Stato di fatto
Il complesso si presenta diviso in tre edifici realizzati in tre momenti diversi e separati tra di loro da un giunto tecnico.

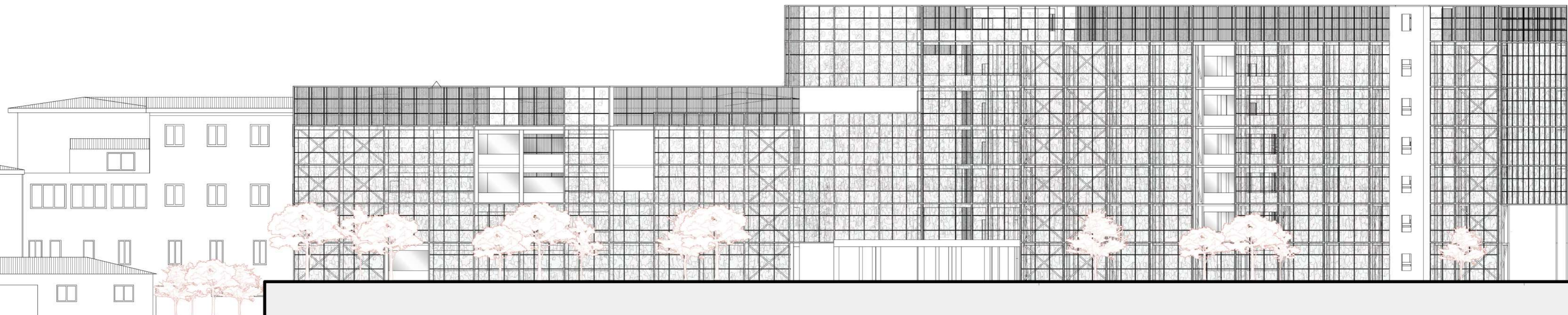


Inserimento nuovo blocco portante
Andando a inserire sulla struttura del blocco centrale, il nuovo blocco in c.a. si va infatti a controbilanciare le forze esercitate dagli altri già presenti nella parte posteriore.



Inserimento cavalletti strutturali esterni
Nei due edifici esterni invece l'intervento strutturale prevede l'aggiunta di uno scheletro in acciaio che percorre le facciate principali e al quale verranno applicati dei sistemi di dissipazione sismica.

Prospetto NORD-OVEST

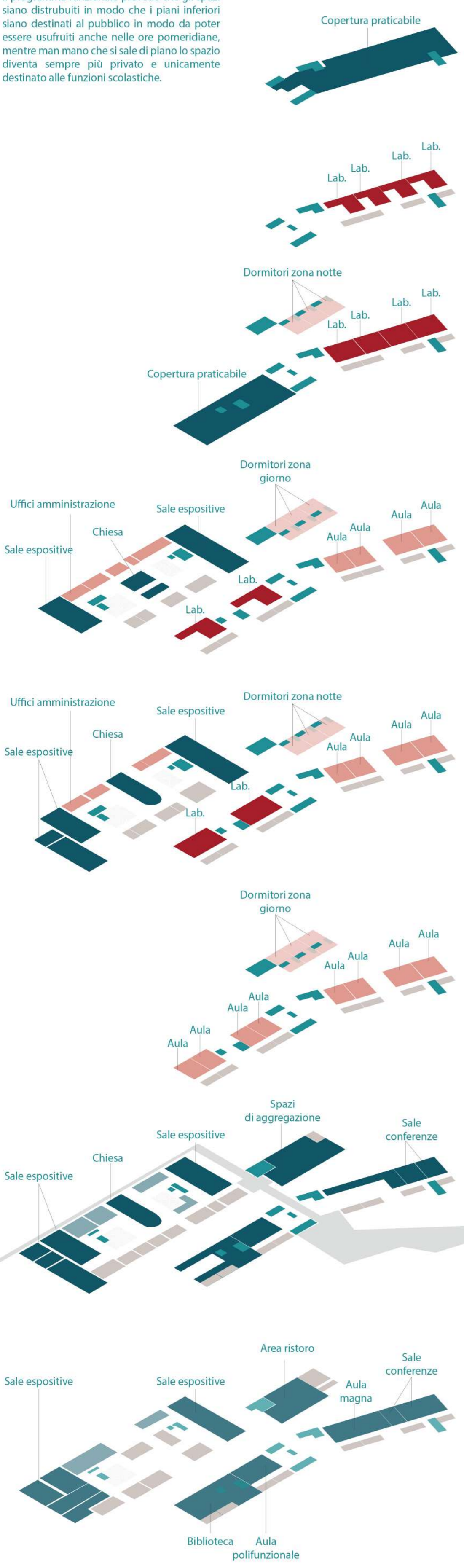


SEZIONE BB'_Scala 1:250

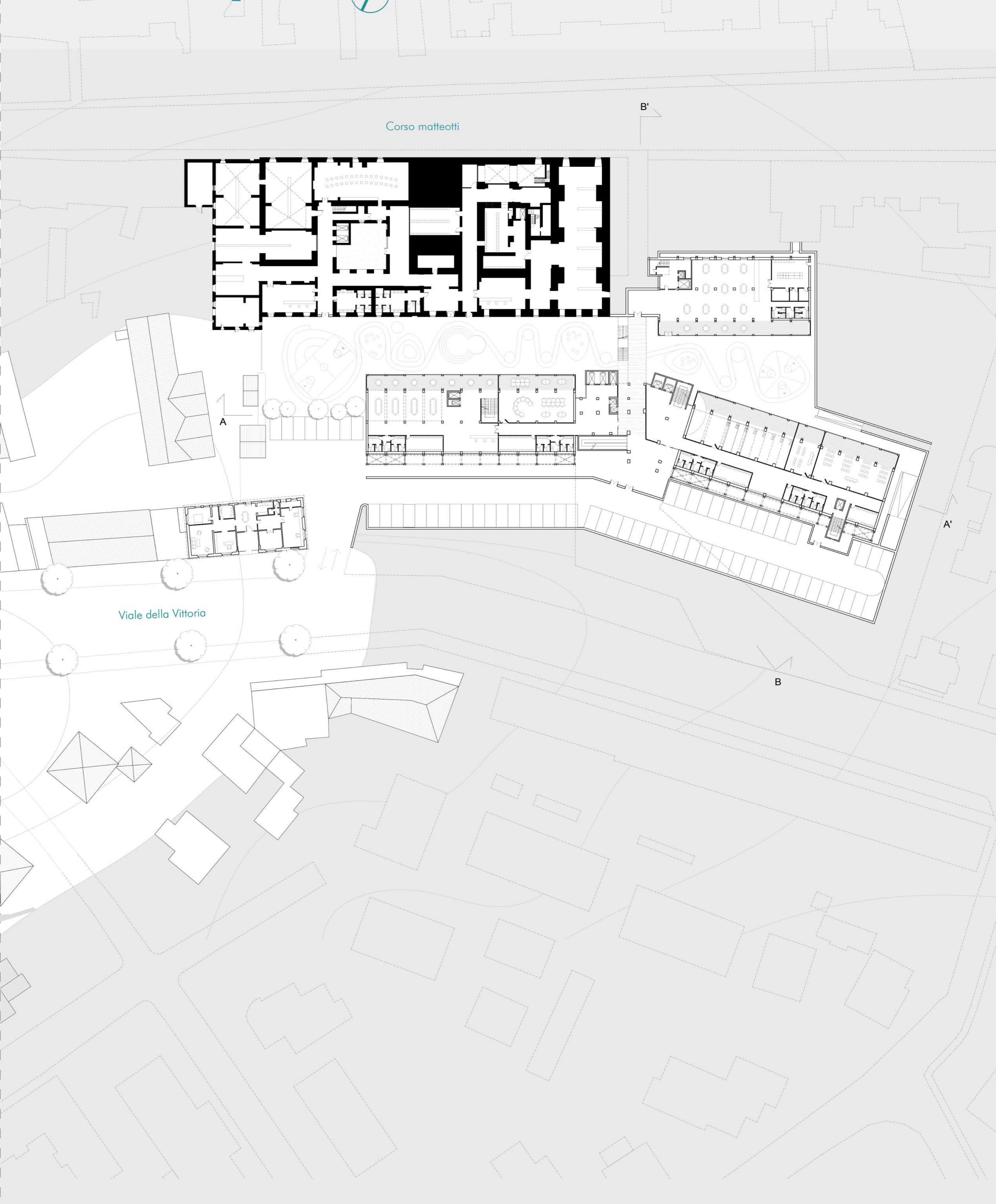


Cocept programma funzionale

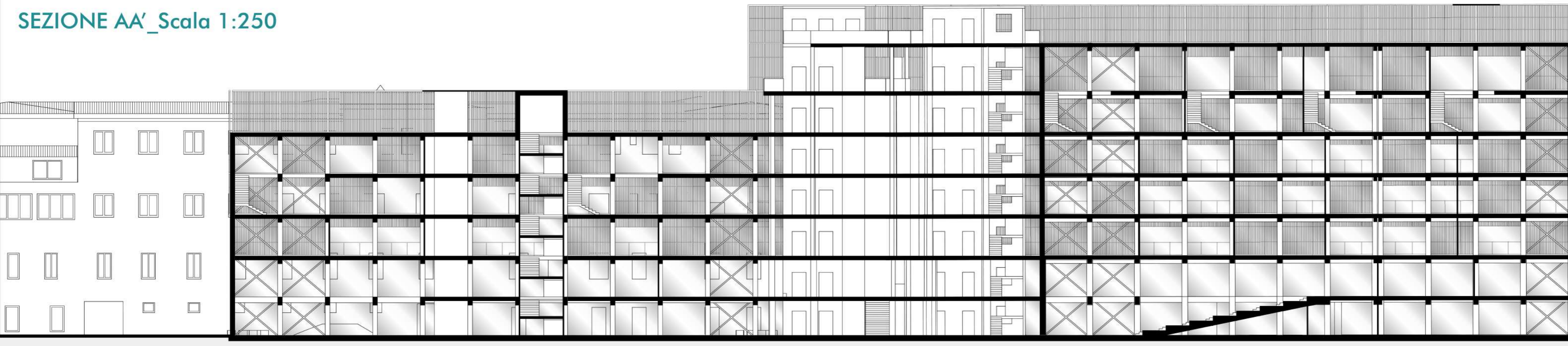
Il programma funzionale prevede che gli spazi siano distribuiti in modo che i piani inferiori siano destinati al pubblico in modo da poter essere usufruiti anche nelle ore pomeridiane, mentre man mano che si sale di piano lo spazio diventa sempre più privato e unicamente destinato alle funzioni scolastiche.

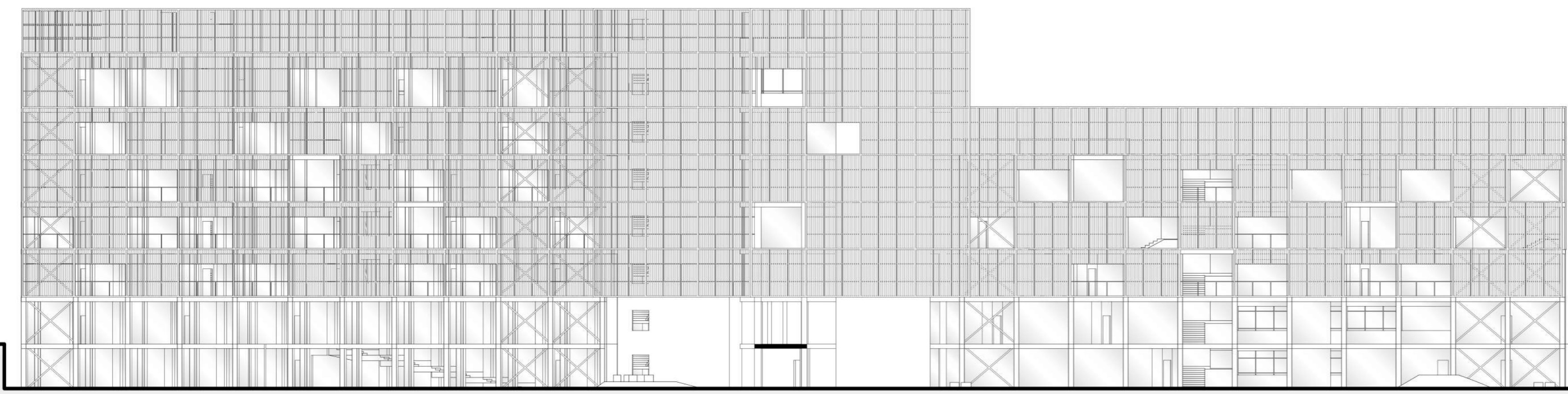


PIANTA PIANO INTERRATO_Scala 1:500

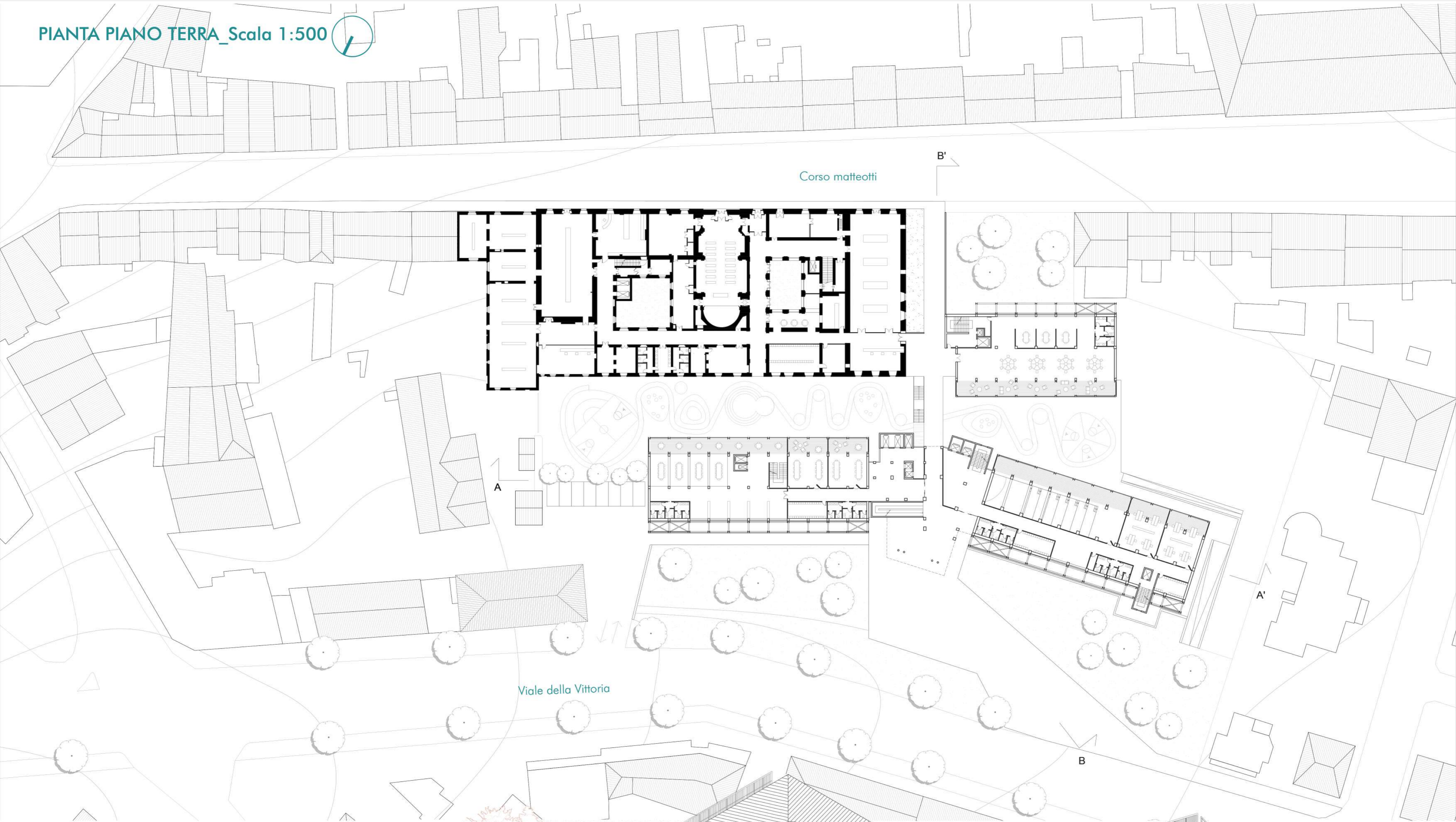


SEZIONE AA'_Scala 1:250





PIANTA PIANO TERRA_Scala 1:500



VISTA ASSONOMETRICA



Il rivestimento esterno viene trattato in modo differente base all'esposizione dell'edificio:

SCHERMATURA SOLARE

La facciata rivolta a SUD, è stata schermata con un sistema di brise soleil in legno in modo da ombreggiare gli ambienti principali come le aule e i laboratori esposti da questo lato.

PARETE VERDE

Per quanto riguarda l'esposizione a NORD, il rivestimento è stato affidato a delle essenze rampicanti che uniformano l'irregolarità della facciata principale e allo stesso tempo schermano gli ambienti di servizio sottotanti.

SUPPORTO IN ACCIAIO

Allo scheletro esterno viene sovrapposta una griglia omogenea con lo scopo di uniformare la facciata.

CAVALLETTI STRUTTURALI

Alle facciate principali dell'edificio viene applicato un telaio in acciaio controventato. Il cavalletto posteriore viene trattato come prolungamento dello spazio interno, mentre il cavalletto anteriore ha funzione unicamente strutturale.

