

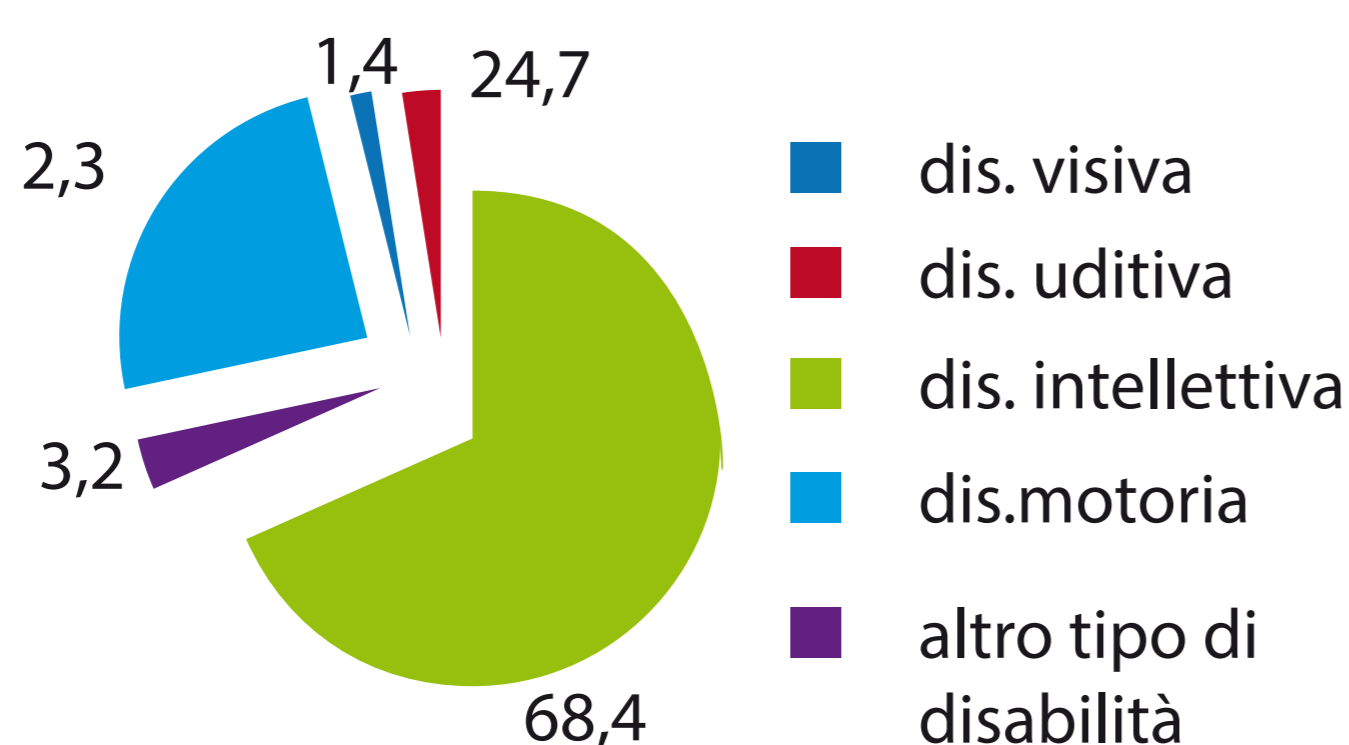
## TARGET:

Utente con disabilità motorie agli arti inferiori

La disabilità è la condizione di chi, in seguito a una o più menomazioni, ha una ridotta capacità d'interazione con l'ambiente sociale rispetto a ciò che è considerata la norma,

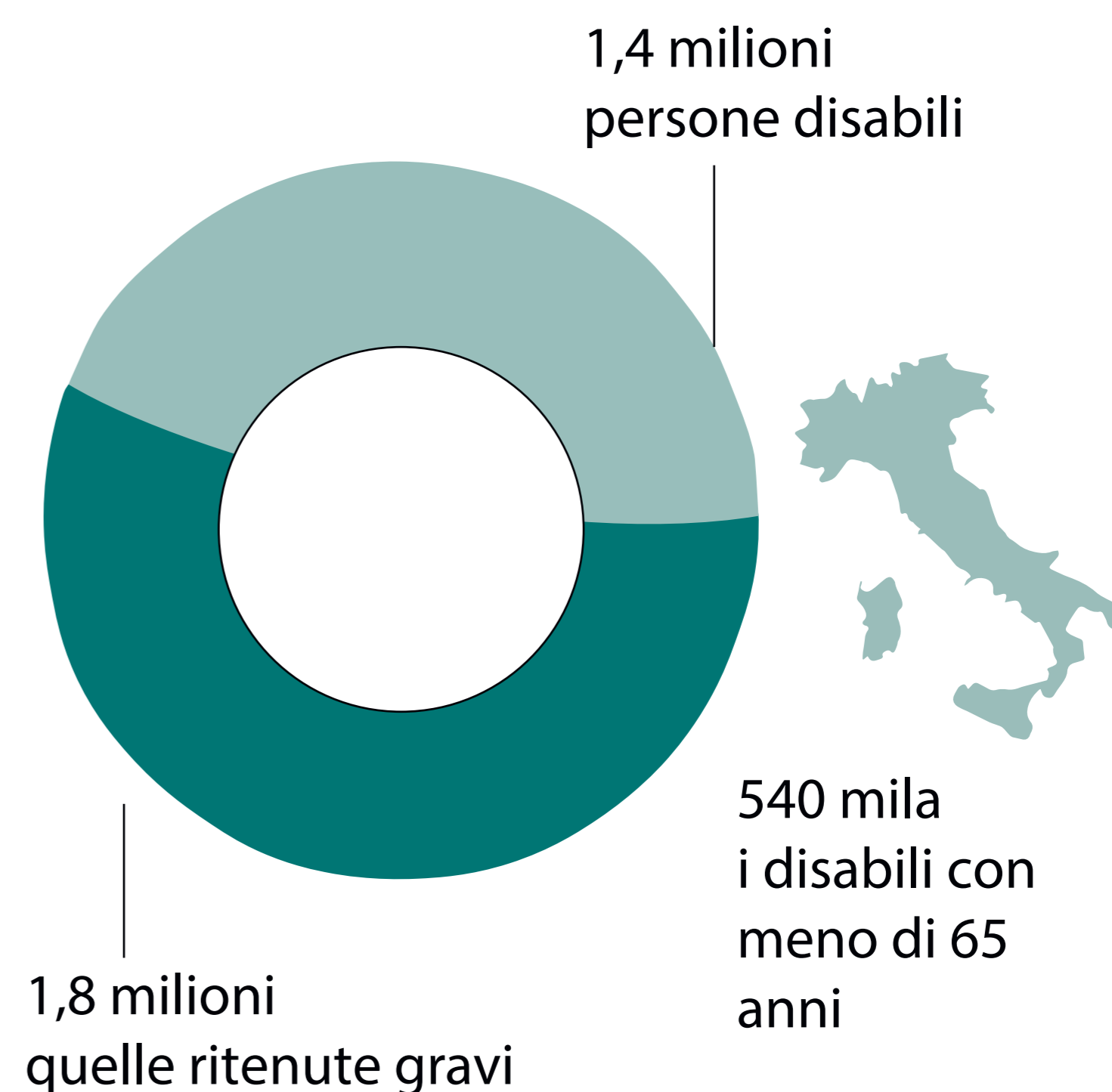
Le disabilità possono essere suddivise in quattro grandi categorie a seconda delle strutture e delle funzioni corporee interessate:

- **Disabilità Sensoriali:** sono quelle disabilità che interessano gli organi di senso (vista, udito, tatto, gusto, olfatto);
- **Disabilità Fisiche o Motorie:** sono quelle disabilità che interessano la motricità e gli organi delle parti del corpo deputati al movimento;
- **Disabilità Intellettive:** sono quelle disabilità che riguardano le funzioni intellettive e che possono essere verificate attraverso la valutazione del Quoziente Intellettivo della persona;
- **Disabilità Psiciche:** sono quelle disabilità che riguardano la sfera psichica, psicologica e relazionale.



## Che cosa sono le < tecnologie assistive >

### 3,2 Le persone disabili in italia



## AUSILI ESISTENTI:

### Standy Electro Wing

Standy Electro Wing è uno stabilizzatore per postura eretta composto da una base sulla quale è installato un sistema motorizzato atto al sollevamento della persona.



### Struzzo AV3221B3342

Lo Struzzo consente all'utente di assumere e mantenere la postura eretta e di trasferirsi in ambienti interni in autonomia senza l'assistenza di un operatore. La verticalizzazione avviene elettricamente mediante motore alimentato da batterie ricaricabili e con un comando a pulsantiera.

## OBIETTIVI DI PROGETTO:

### ROBLEMI RICONTRATI:

Si individua la problematica e le difficoltà che ha l'utente nel vivere la sua casa, nel muoversi all'esterno e nelle azioni più semplici e abitudinarie che generalmente rendono indipendente.

### POSSIBILI SOLUZIONI:

avere un ausilio, come sedia a rotelle, sollevatore, o altro che ti permetta di svolgere le attività elencate sopra in maniera più indipendente e semplice possibile.

### OBIETTIVI:

La soluzione proposta è un verticalizzatore Segway che permette al fruitore di muoversi con più indipendenza sia all'interno dell'abitazione che all'esterno, per brevi tragitti, per cercare di potenziare la micro-mobilità come passare dalla sedia a rotelle a qualsiasi altra seduta o al letto.

# LEVANTE

**MICRO MOBILITÀ IN-OUT**  
Segway verticalizzatore  
per un'utenza fragile



## 1 Fascia dorsale

La fascia dorsale è collegata ad un attuatore elettrico che le permette la discesa e la salita, consentendo la verticalizzazione dell'utente.



## 2 Fascia lombare

La fascia lombare è di supporto alla fascia dorsale, è collegata anch'essa all'attuatore lineare tramite un sistema di pretensionamento intelligente.



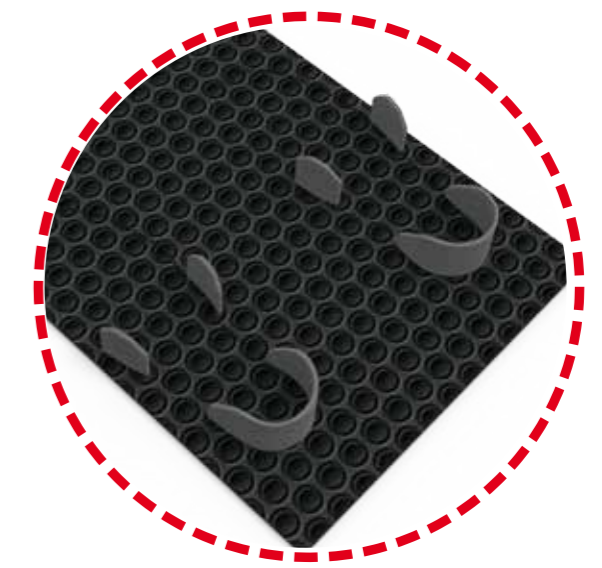
## 3 Blocco stinchi regolabile

I parastinchi con chiusura a strappo posteriore, permettono una maggiore stabilità nel momento di carico e scarico dell'utente e in fase di utilizzo.



## 4 Pedana antiscivolo con battitacco per ancoraggio dei piedi

La pedana è dotata di un piano antiscivolo e di blocchi per tenere fermi i piedi, per dare così più stabilità.



## 5 Joystick

Tramite il joystick l'utente può telecomandare il dispositivo.



## Sequenza di sollevamento

- 1 L'utente si avvicina al dispositivo; dopo aver fissato i piedi, gli stinchi e la fascia lombare inizia il sollevamento tramite l'attuatore lineare che gli permette la verticalizzazione tramite la fascia dorsale.
- 2 Iniziativa la fase di sollevamento dell'utente, gli attuatori lineari situati sotto la pedana saranno aperti, per poi chiudersi una volta finita l'intera procedura.
- 3 Una volta che l'utente ha raggiunto la posizione eretta il dispositivo potrà essere avviato e pilotato attraverso il Joystick.

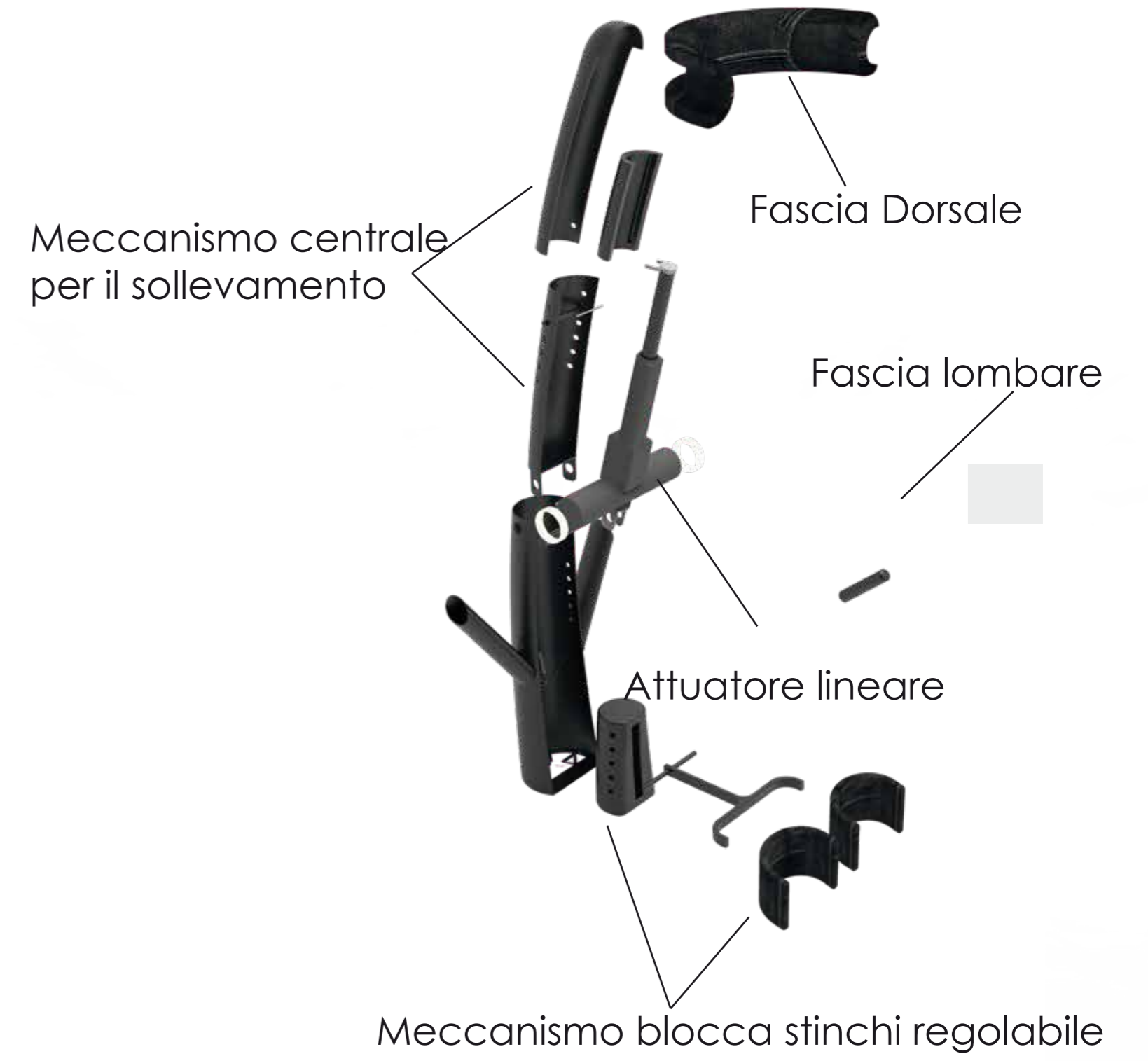


# LEVANTE

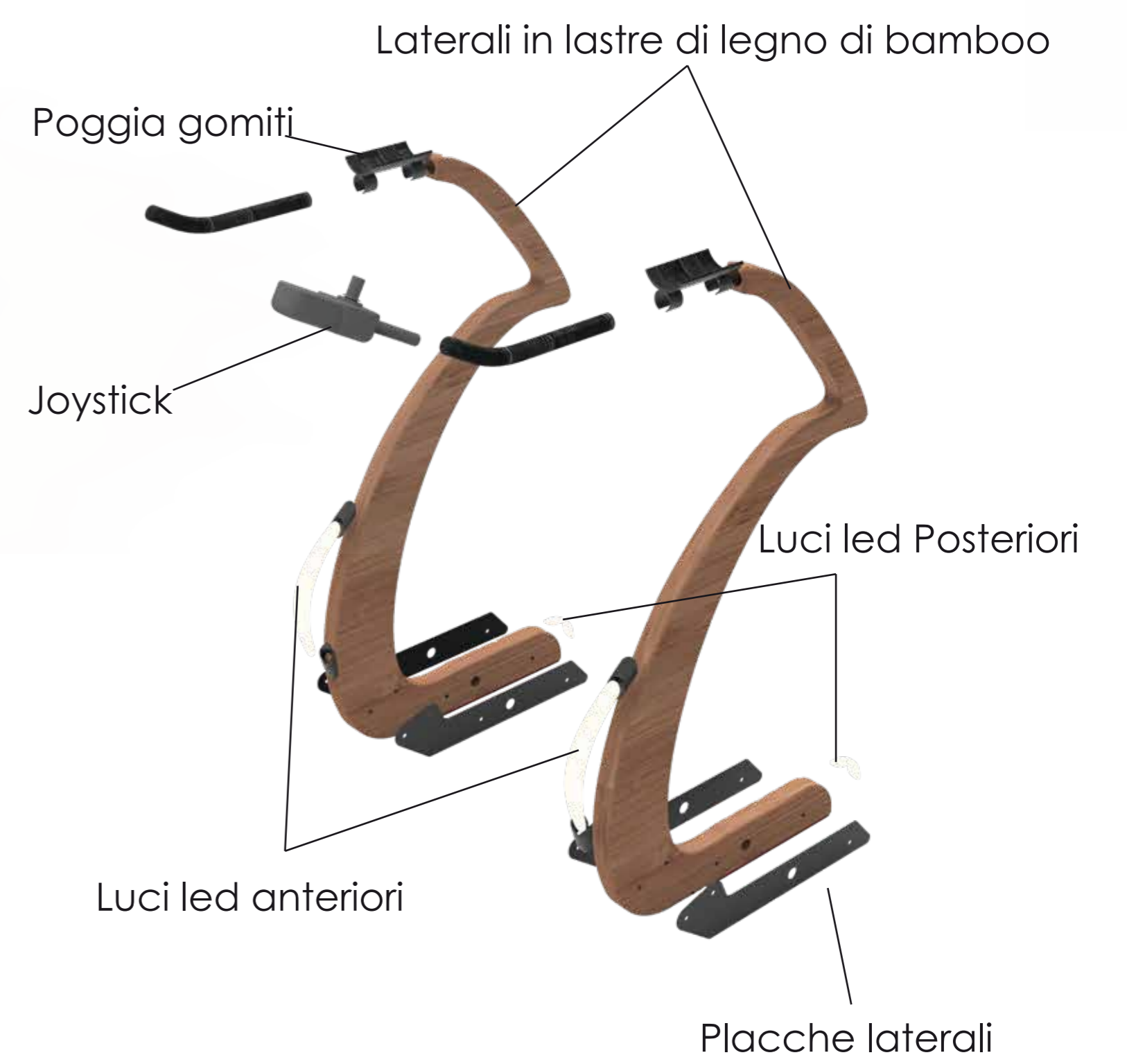
**MICRO MOBILITÀ IN-OUT**  
Segway verticalizzatore  
per un'utenza fragile



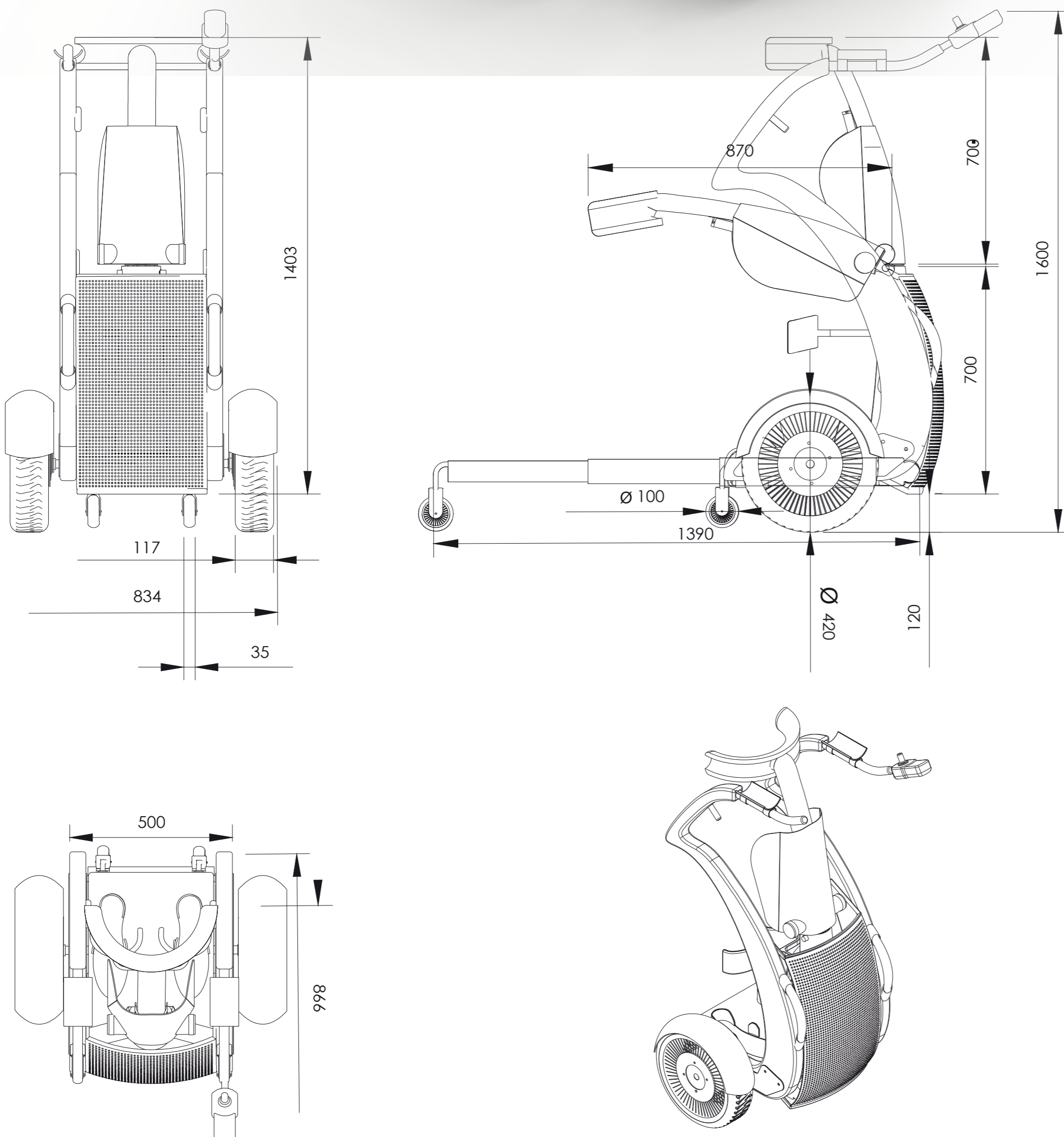
## Subassieme telaio



## Esploso corpo centrale



## Esploso inferiore



# LEVANTE

Micro mobilità IN-OUT  
Segway, verticalizzatore, per un'utenza fragile



Sistema di preenzionamento intelli



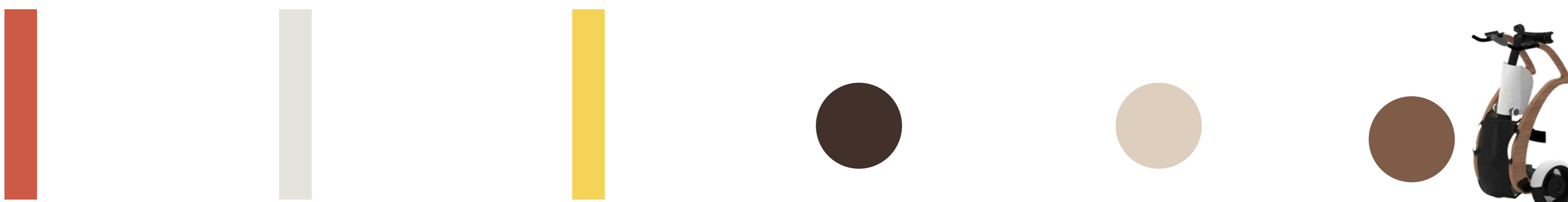
Sistema a due ruote



Telaio in bamboo con sistema di ancoraggio a sandwich



## Tipologia di colori



## Funzionamento

