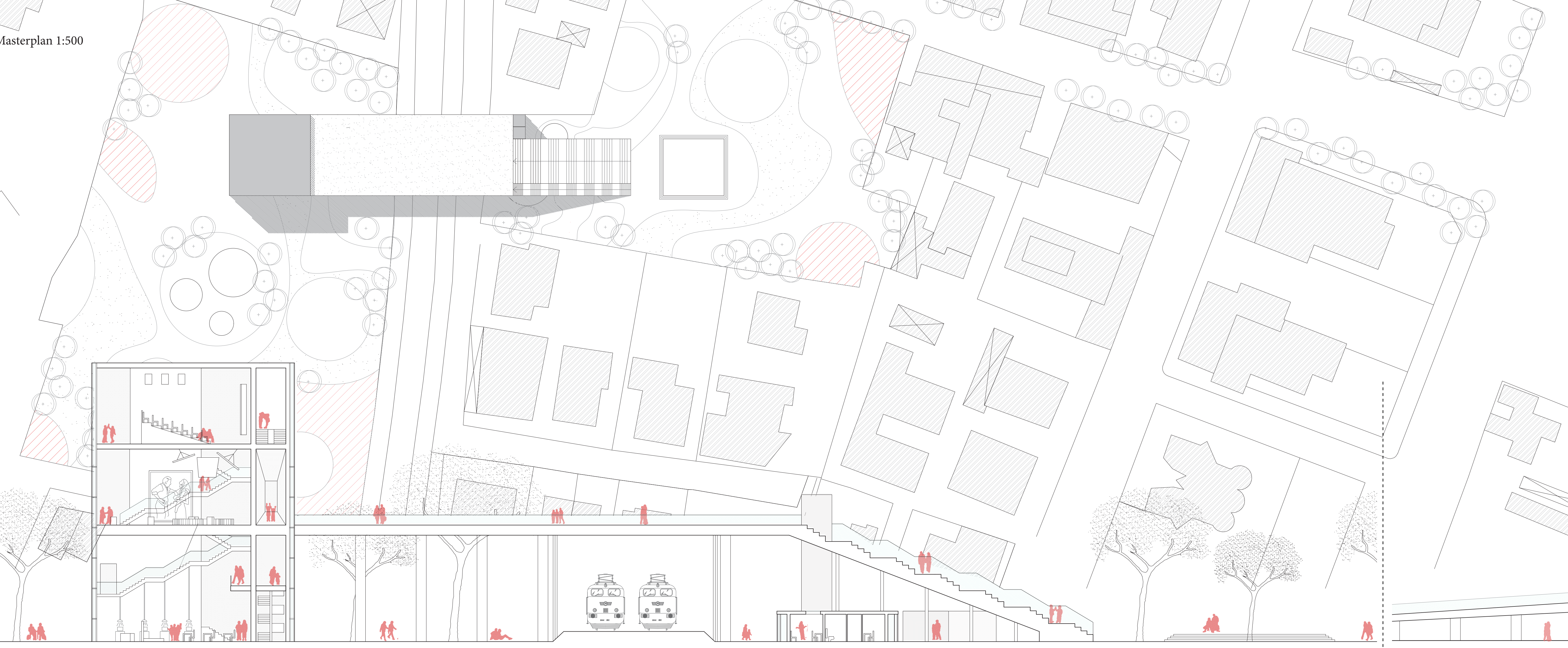
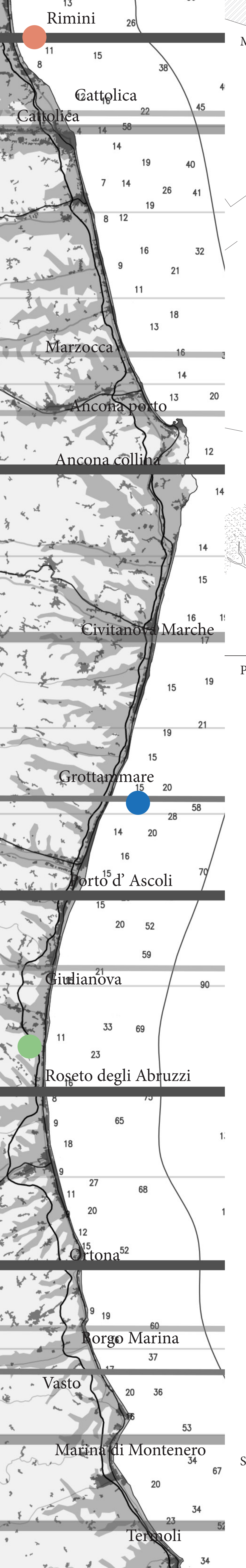


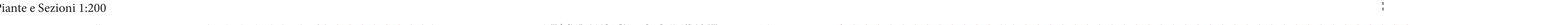
Laureando : Elvira Romani

TITOLO TESI: Tra TRACCIATO della FERROVIA e MARE  
Relatore: prof. Giuseppe Ciorra

Tra TRACCIATO della FERROVIA e MARE, è un progetto che nasce dall'analisi della Costa Adriatica, partendo dalla città di Rimini sino ad arrivare a Ternoli. Più nello specifico sono andate a studiare ed analizzare come cambia il tracciato ferroviario in relazione alla morfologia del territorio. Interessante è il movimento sinuoso e non parallelo che hanno i due assi, facendo sì che il territorio circoscritto a questi due grandi segni, a volte crea uno spazio molto vasto ed altre volte invece uno spazio così minuto che è quasi impercettibile. Per avere un quadro più oggettivo possibile mi sono data una regola, dal tracciato della ferrovia, in maniera perpendicolare, parte un asse immaginario di 500 m, da qui si sono riscontrate diverse casistiche, tra le più importanti 1) 1500 m finiscono sulla linea di costa, 2) 1500 m finiscono in mare e 3) 1500 m finiscono in mezzo a fiumi, per ognuna di queste casistiche sono andate ad indagare la forma "perfetta". Nel 1° caso il progetto si imposterà in maniera Orizzontale nel 2° caso in maniera Verticale (torre) e nel 3° caso con un disegno del verde. Tutti i progetti, alla realizzazione saranno totalmente differenti tra loro perché caratterizzati dalla cultura locale del territorio.



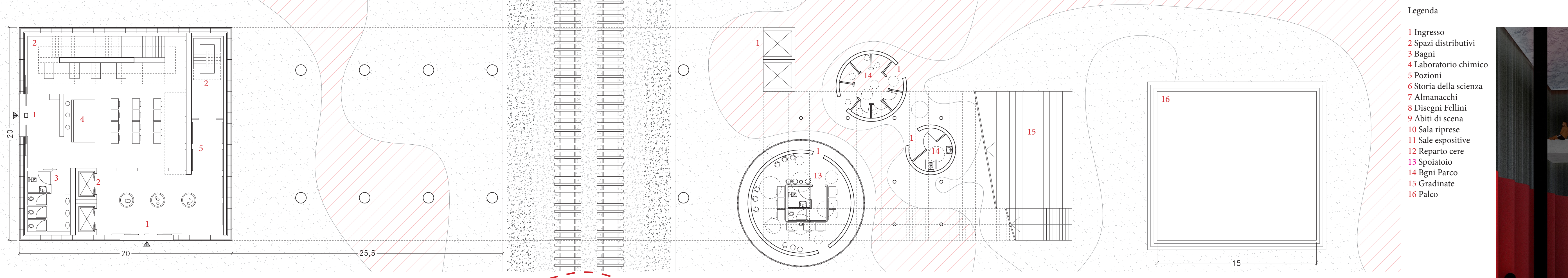
Masterplan 1:500



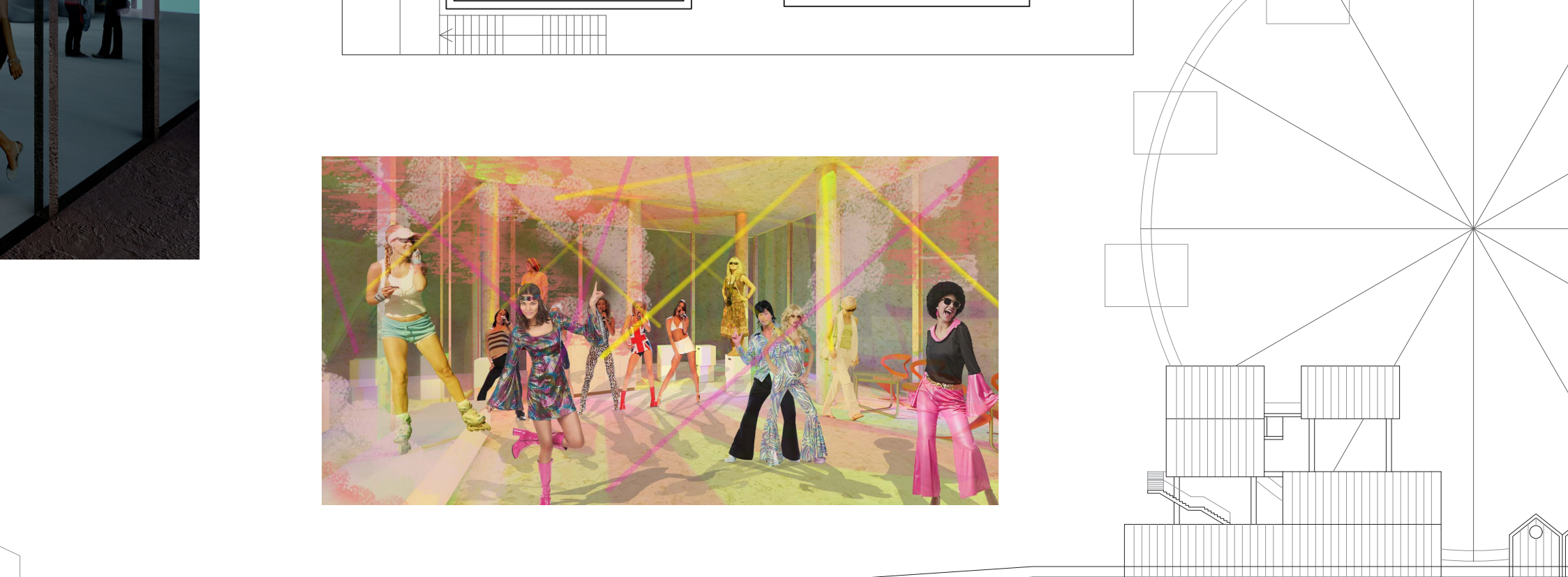
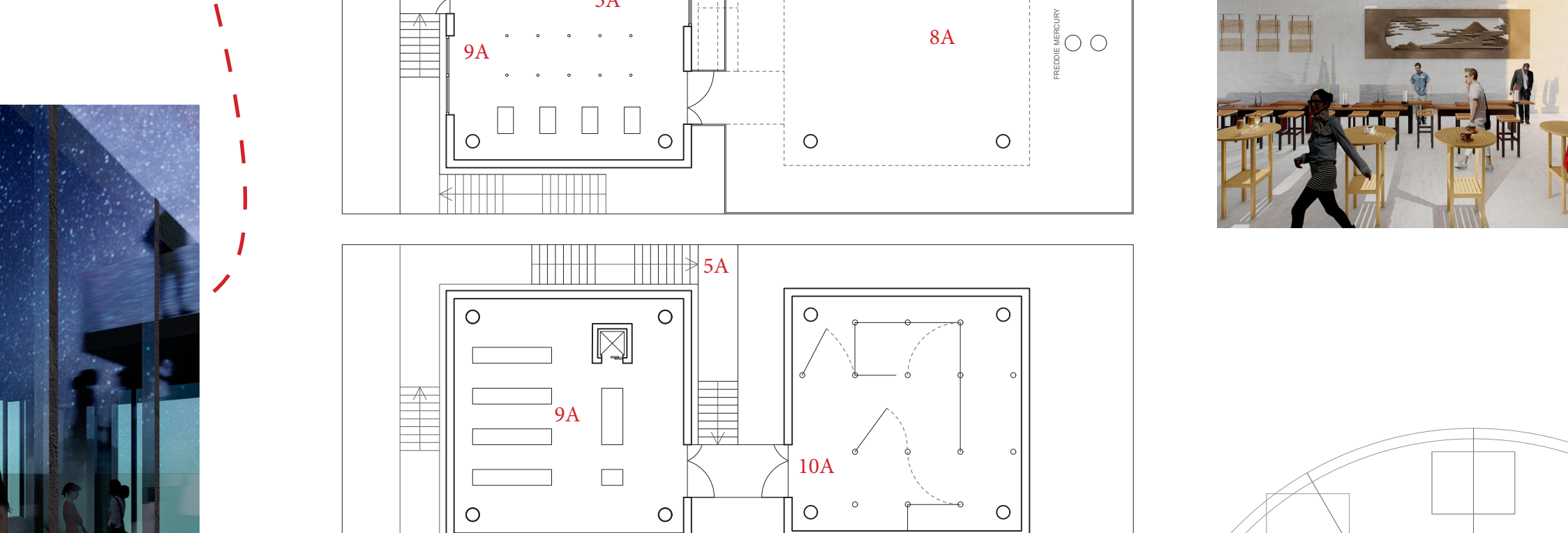
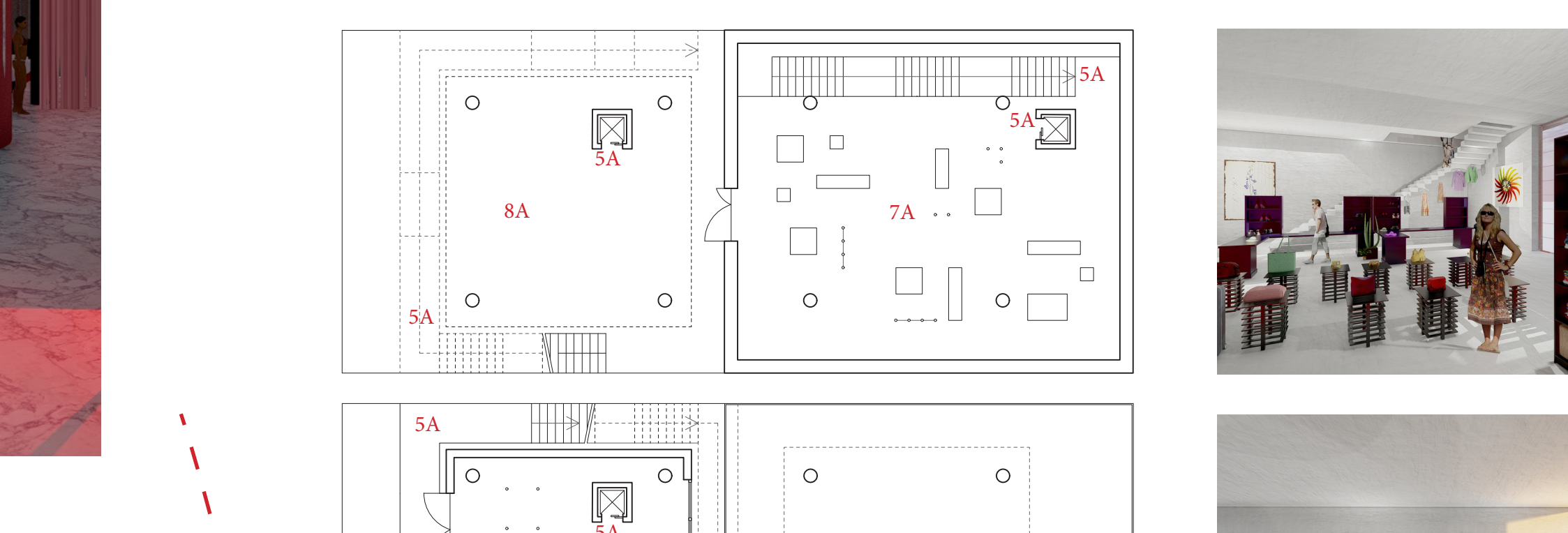
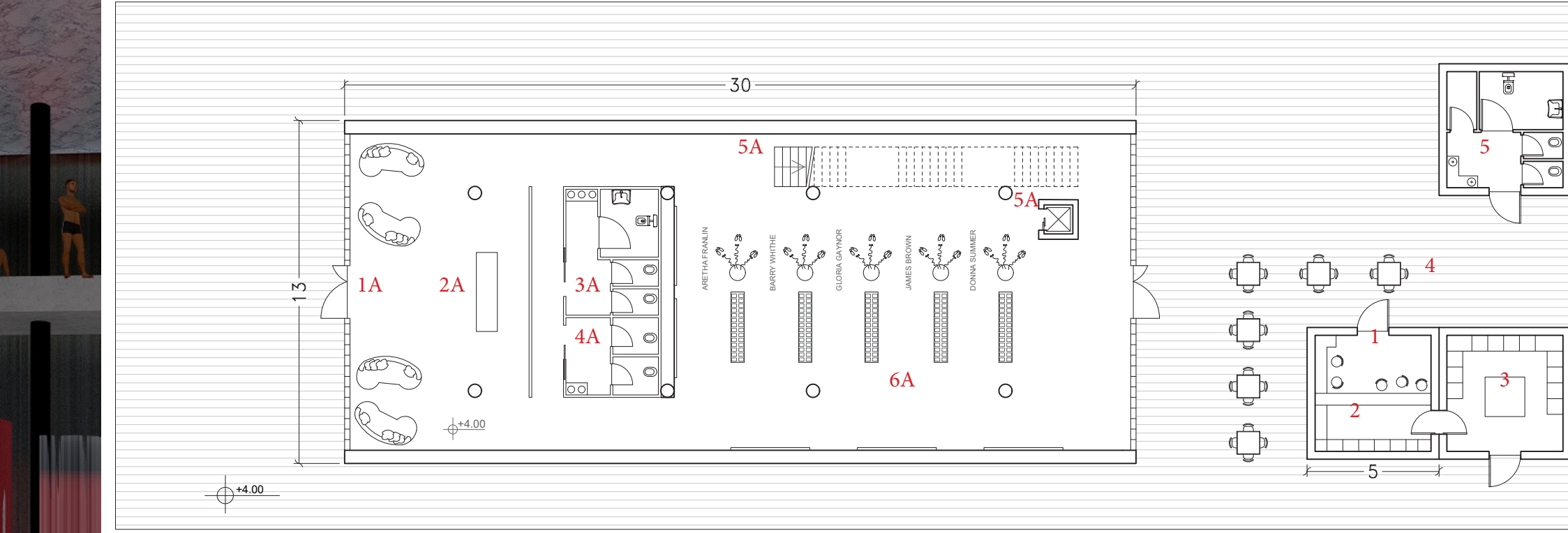
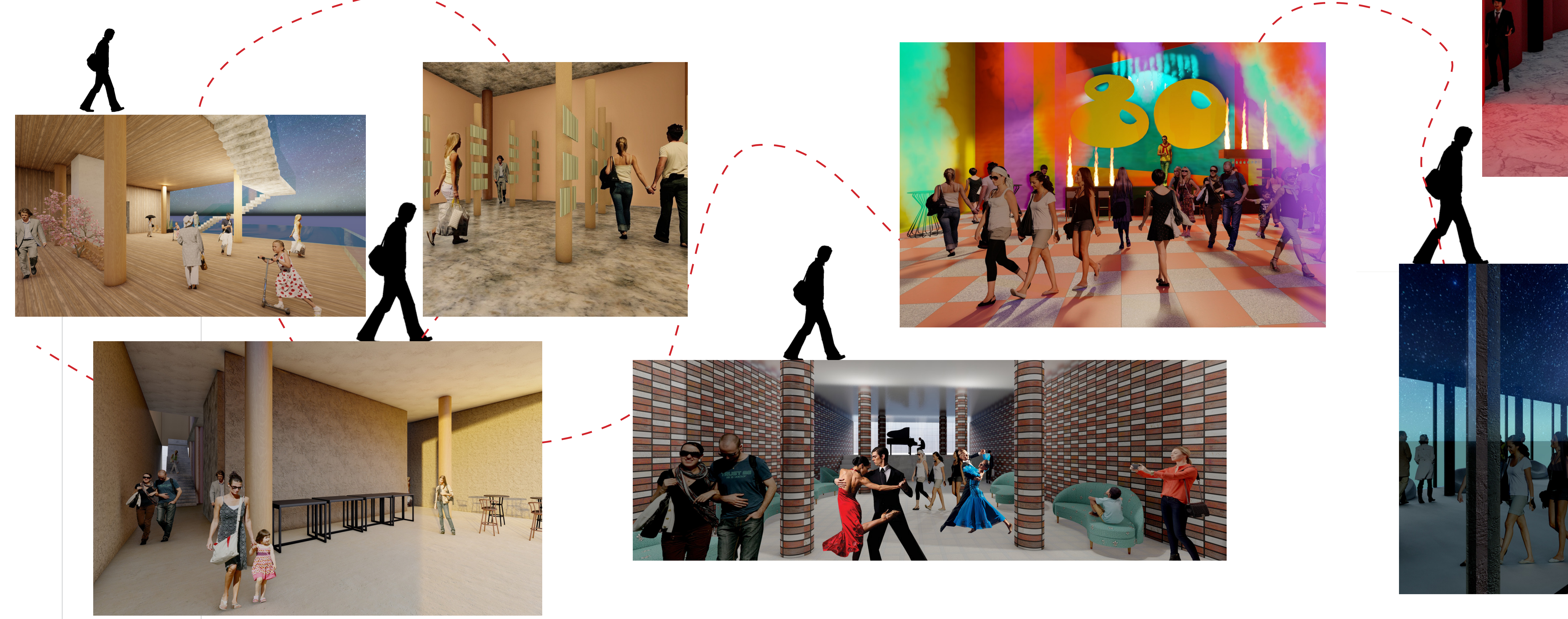
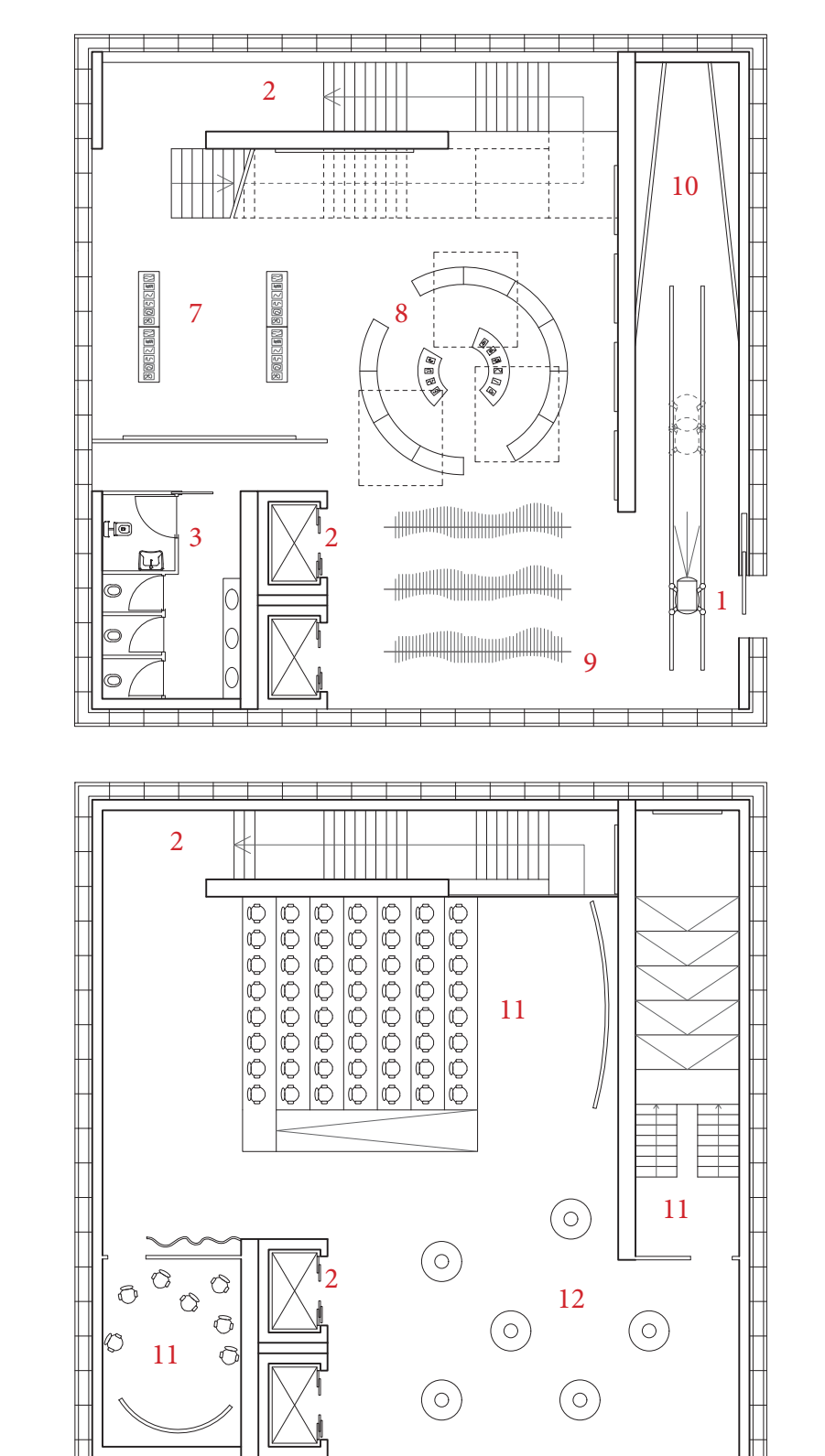
Piante e Sezioni 1:200



Piante e Sezioni 1:200

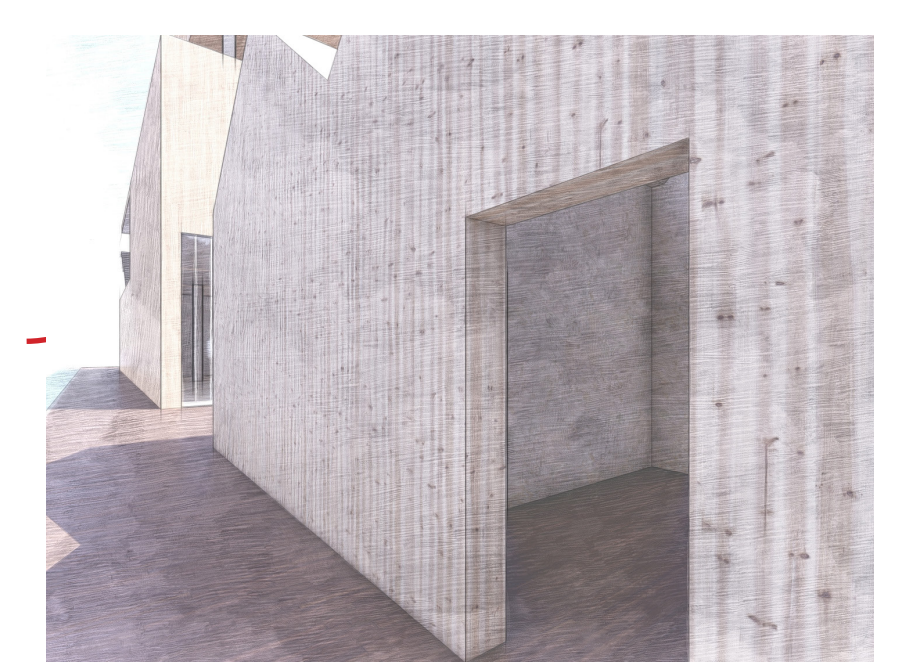
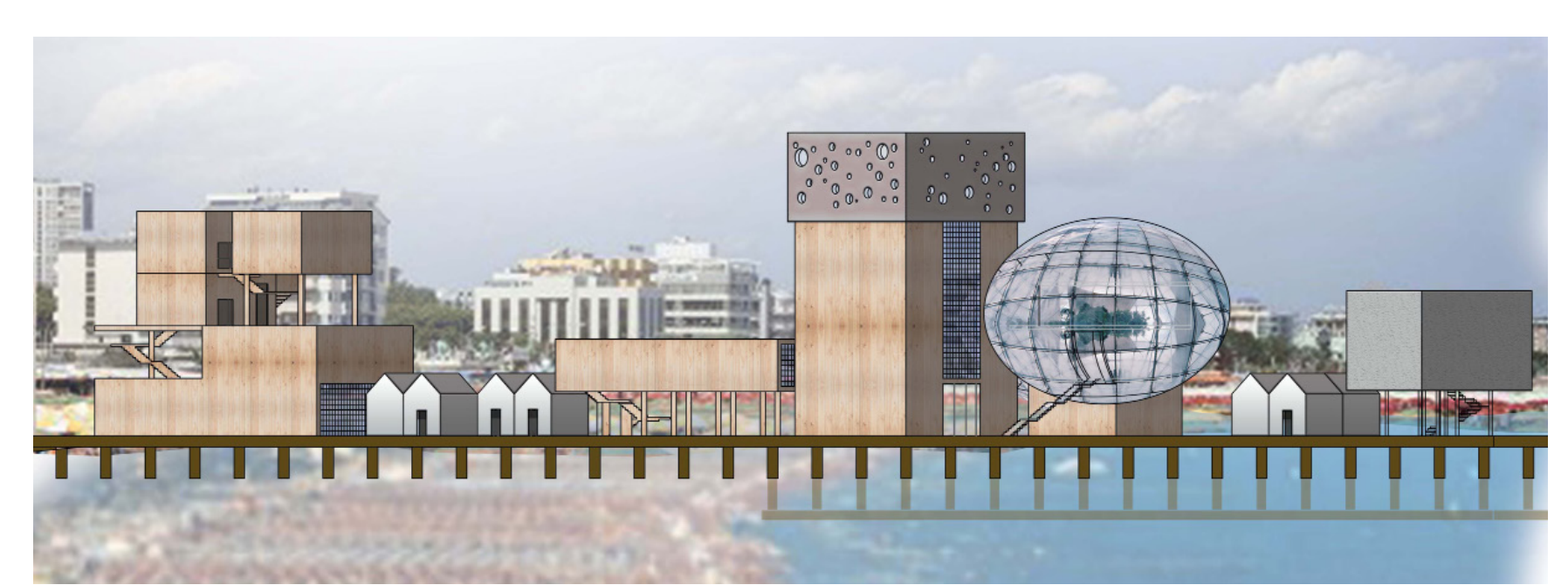
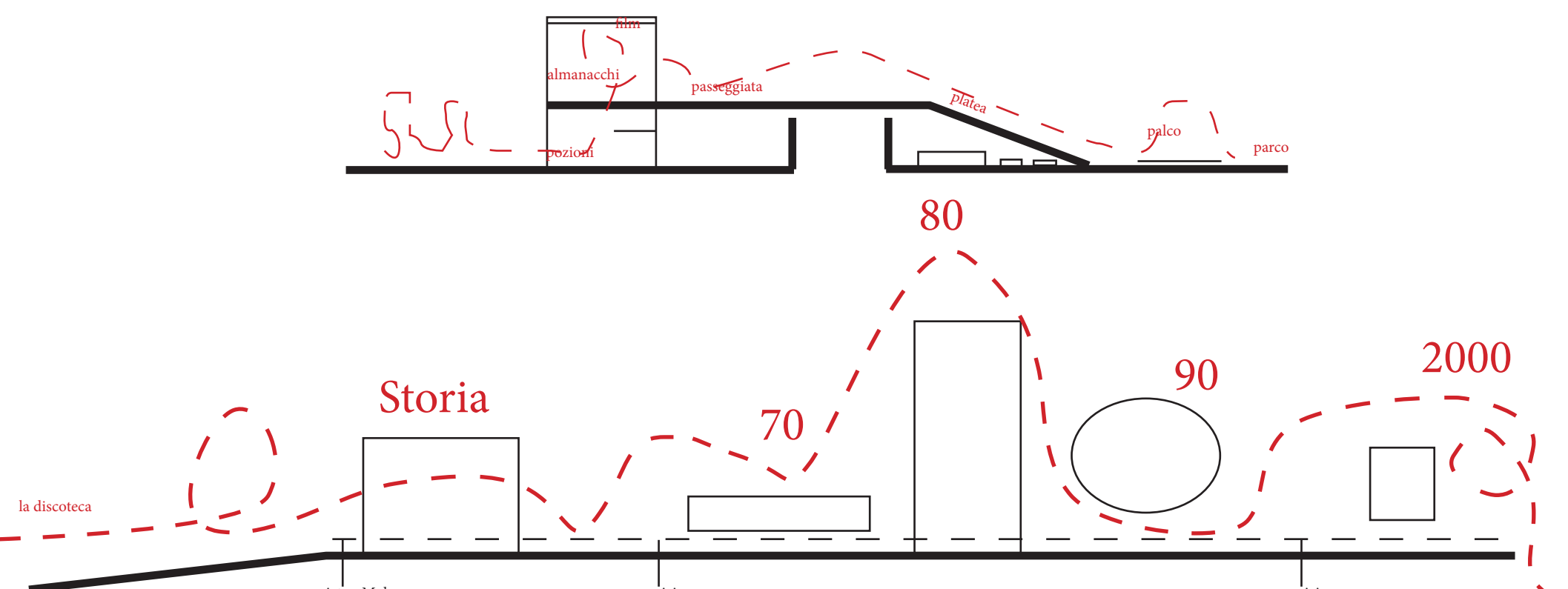
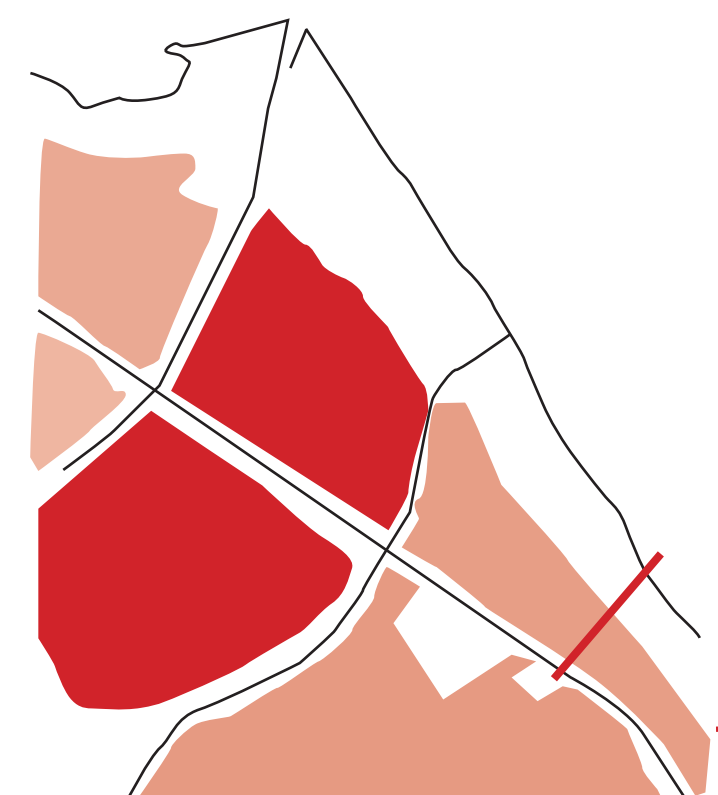


- Legenda
- 1 Ingresso
  - 2 Spazi distributivi
  - 3 Bagni
  - 4 Laboratorio chimico
  - 5 Porzioni
  - 6 Storia della scienza
  - 7 Almanacchi
  - 8 Disegni Fellini
  - 9 Abiti di scena
  - 10 Sala riprese
  - 11 Sala espositive
  - 12 Riparto cere
  - 13 Spoiatoio
  - 14 Bgni Parco
  - 15 Gradinate
  - 16 Palco

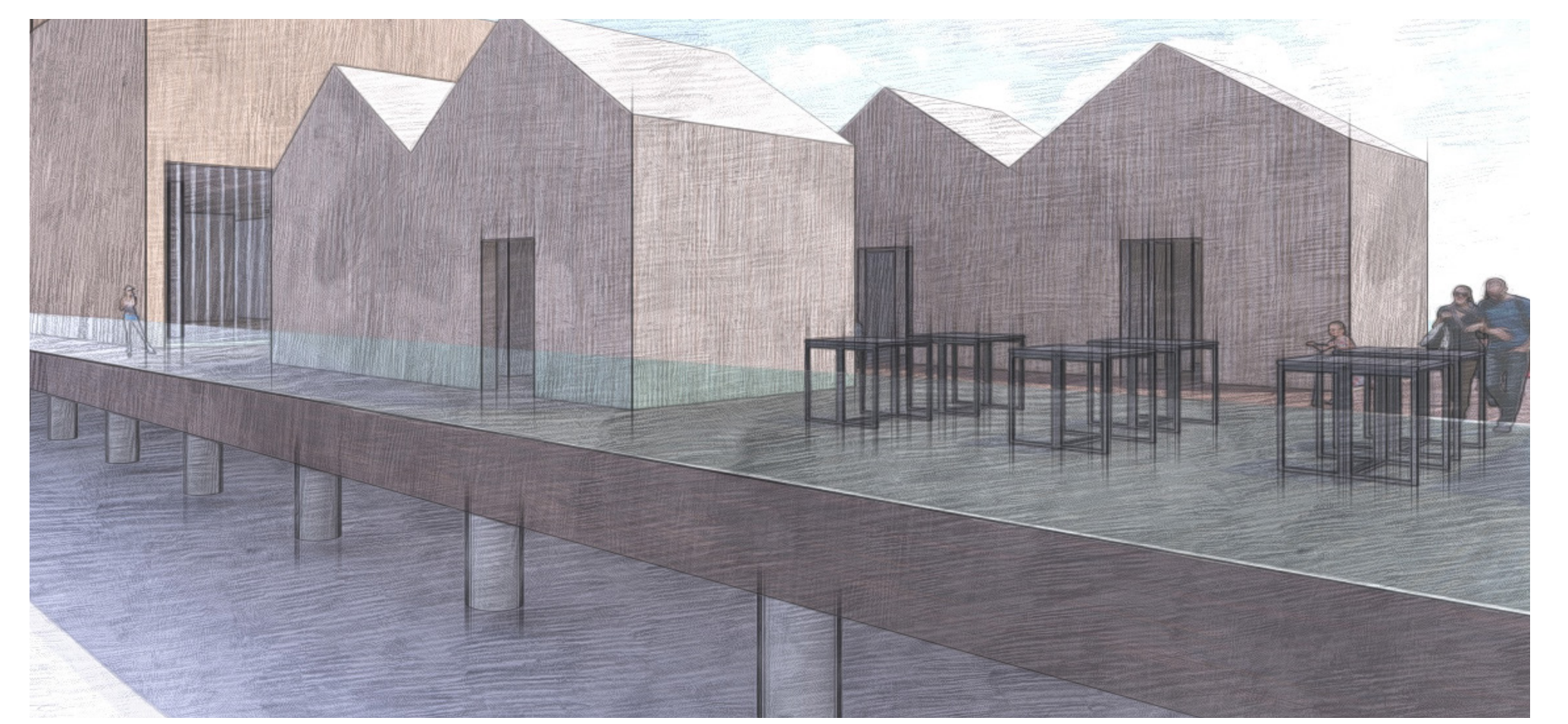
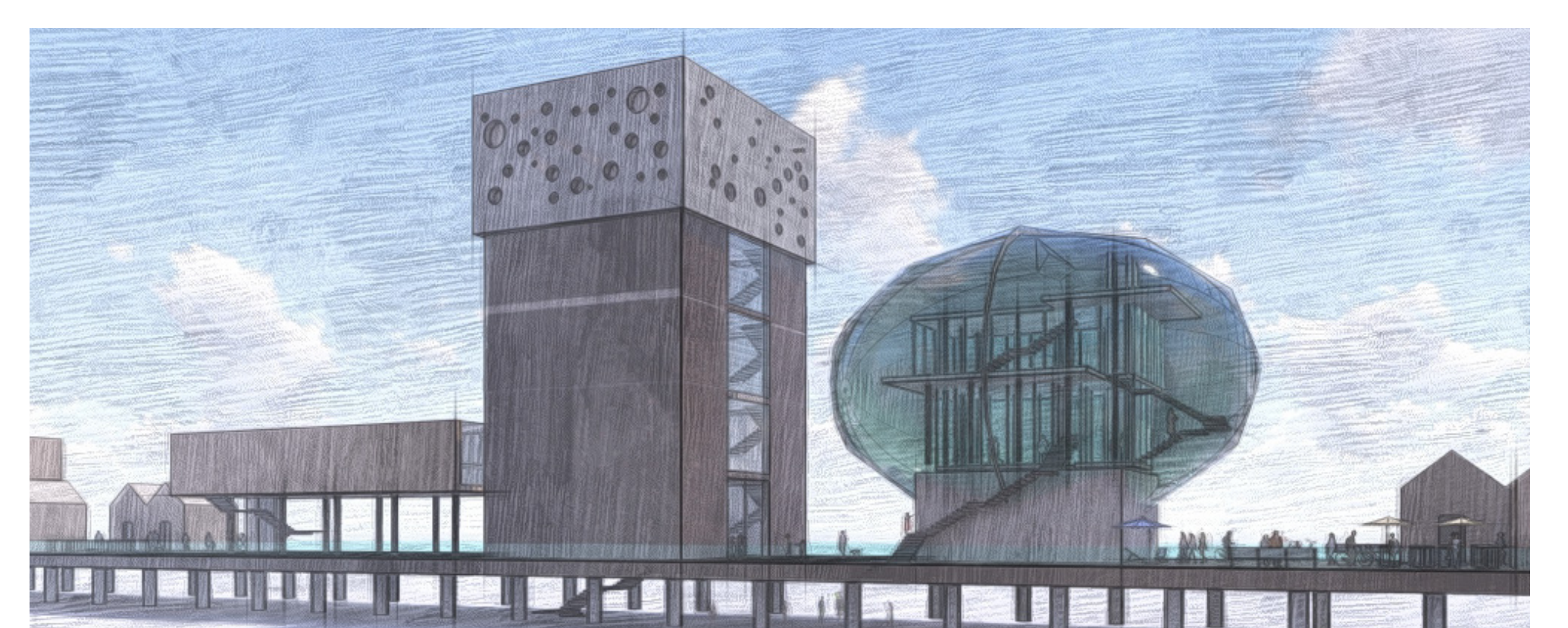
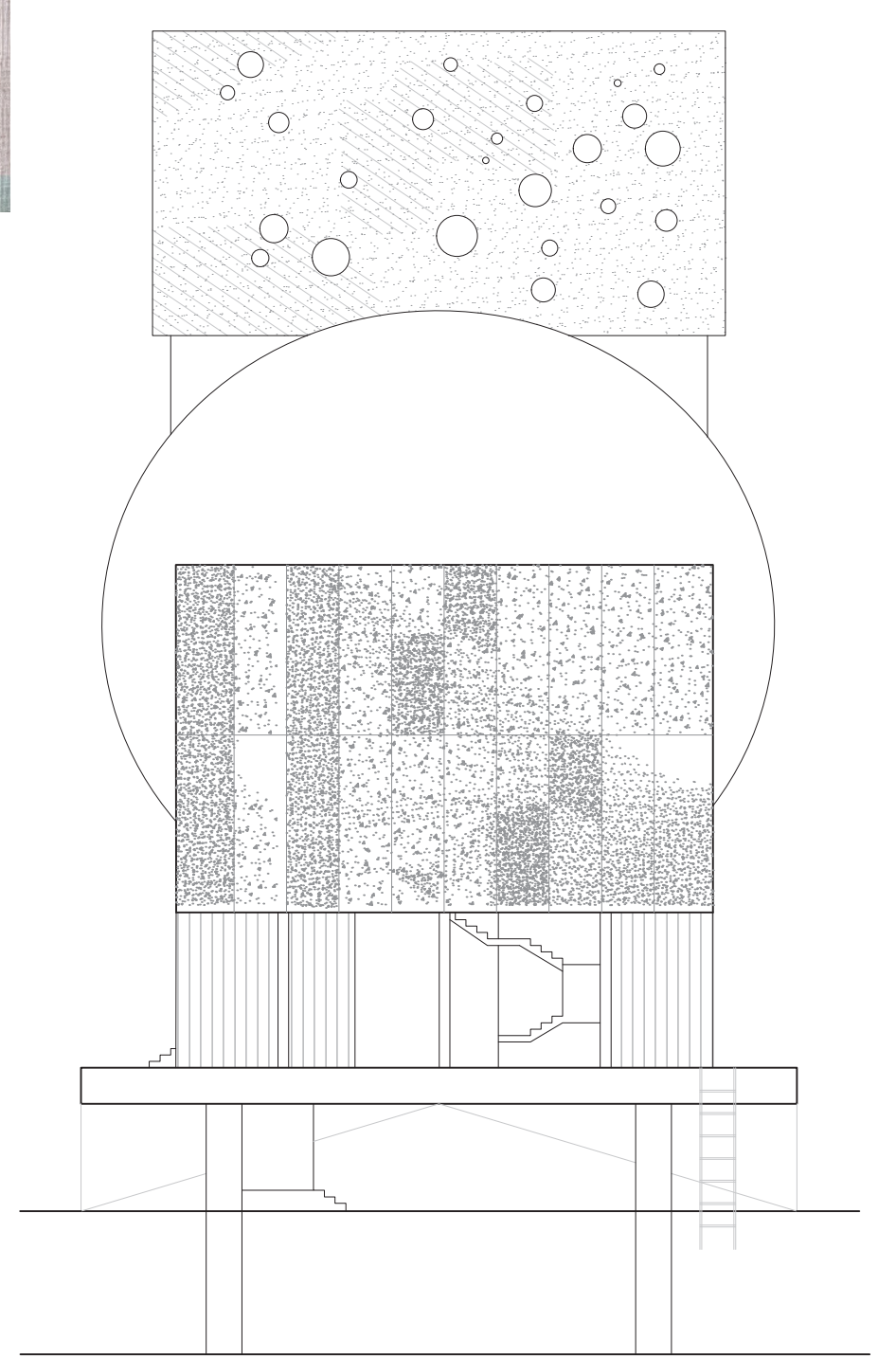


Sezione 1:500

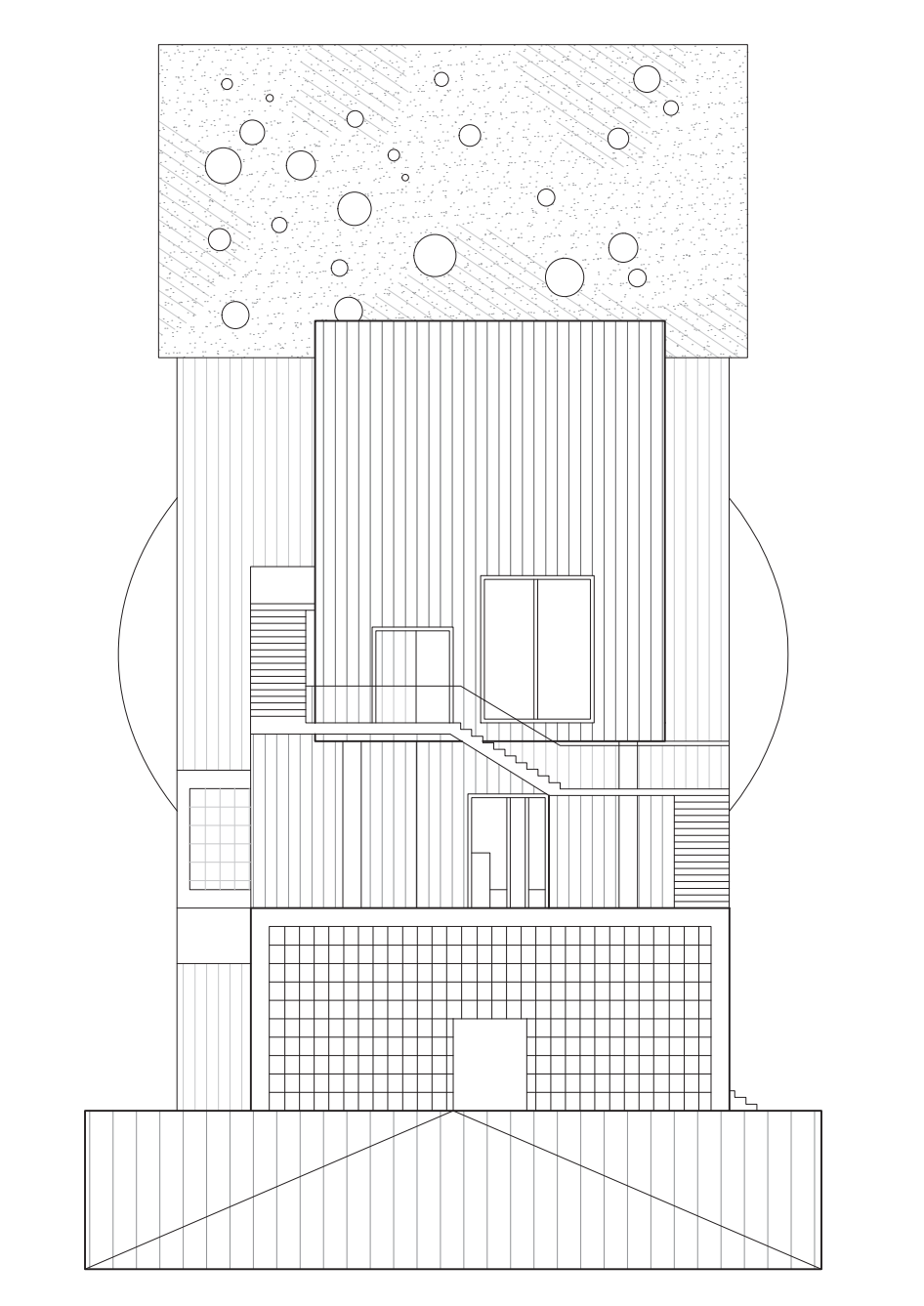
# RIMINI la città che non dorme MAI



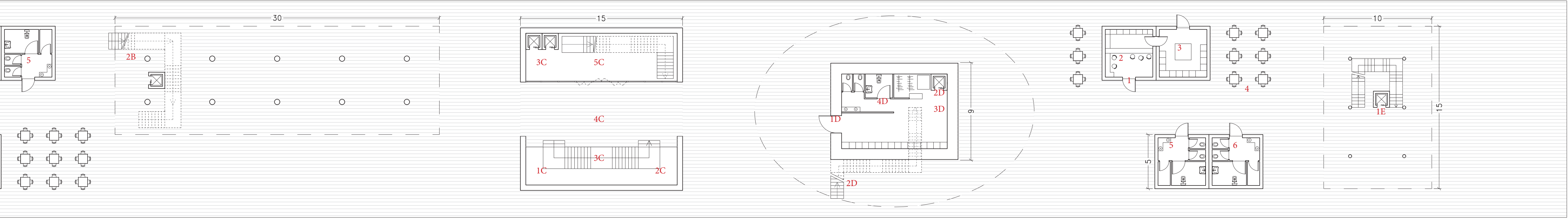
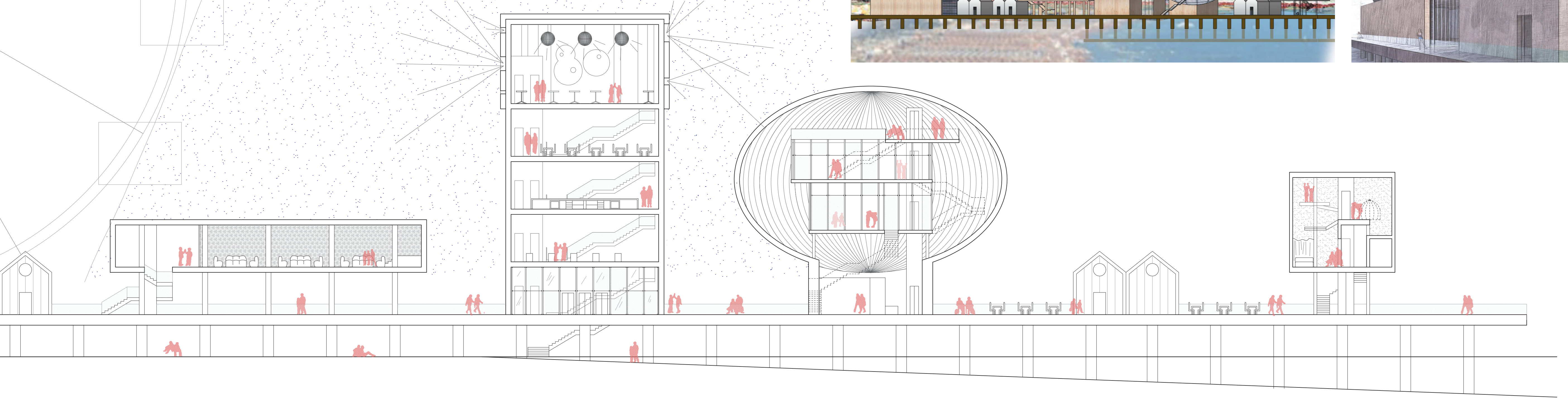
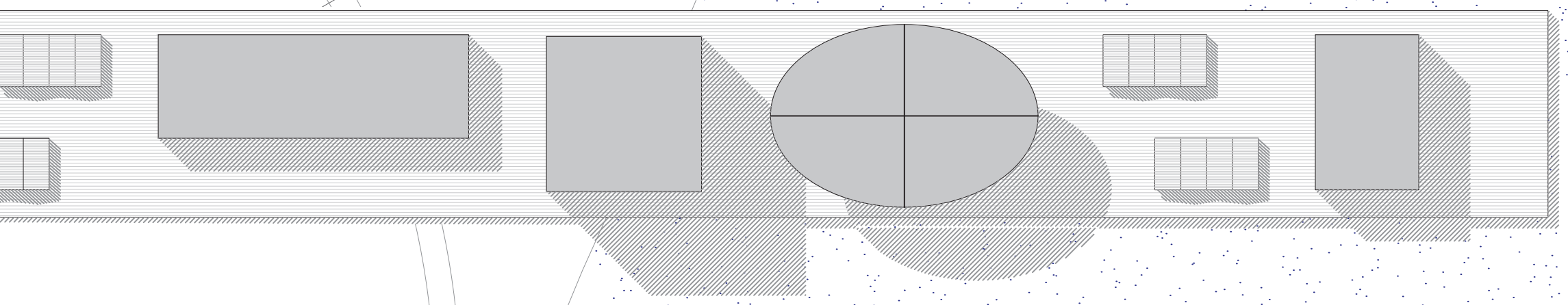
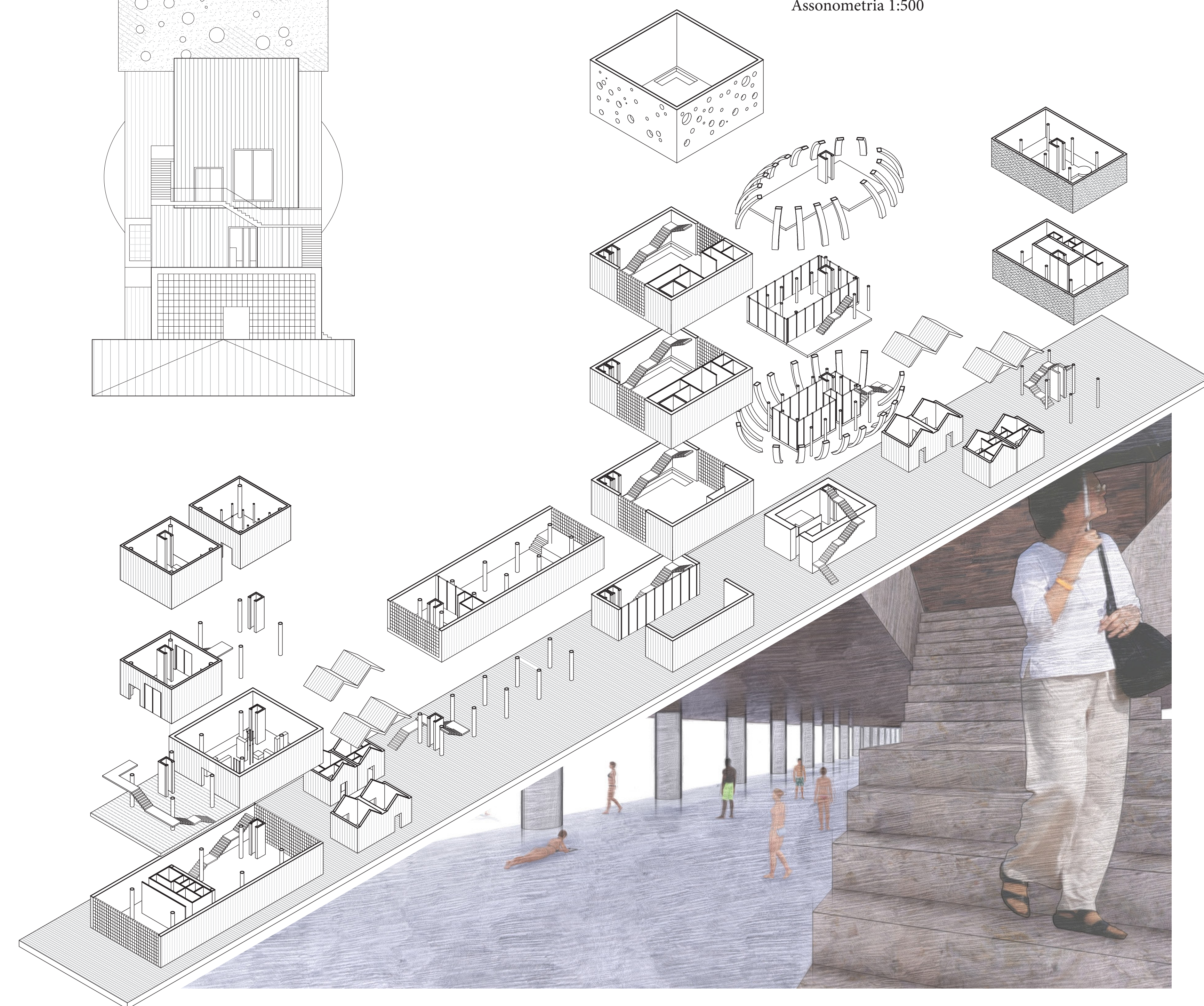
Prospetto EST  
scala 1:200



Prospetto OVEST  
scala 1:200



Assonometria 1:500



### Legenda

- 1A Ingresso
  - 2A Info Point
  - 3A Bagno Donne
  - 4A Bagno Uomini
  - 5A Spazi distributivi
  - 6A Storia 70°
  - 7A Storia 80°
  - 8A Terrazza
  - 9A Storia 90°
  - 10A Storia 2000
- 
- 1 Ingresso
  - 2 Bancone
  - 3 Cucina
  - 4 Sala
  - 5 Bagno Donne
  - 6 Bagno Uomini
- 
- 1B Ingresso
  - 2B Spazi distributivi
  - 3B Sala anni 70°
  - 4B Palco per musica dal vivo
  - 5B Divanetti
  - 6B Bagno
- 
- 1C Spiaggia
  - 2C Mare
  - 3C Spazi distributivi
  - 4C Molo
  - 5C Ingresso
  - 6C Cassa
  - 7C Negozio
  - 8C Spoiatoio
  - 9C Bar
  - 10C Cucina
  - 11C Montacarichi
  - 12C Calla frigo
  - 13C Spoiatoio
  - 14C Bagno
  - 15C Sala Ristorante
  - 16C Sala discoteca anni 80°
- 
- 1D Ingresso
  - 2D Spazi distributivi
  - 3D Guardaroba
  - 4D Bagno
  - 5D Sala House
  - 6D Bar
  - 7D Sala Tecno
  - 8D Sala Tecno in terrazza
  - 9D Sala Hardcore
- 
- 1E Spazi distributivi
  - 2E Lounge bar
  - 3E Privé
  - 4E Bagni
  - 5E Palchi

