



**UNIVERSITÀ DEGLI STUDI DI CAMERINO**

**SCUOLA DI ARCHITETTURA E DESIGN “E. VITTORIA”**

**CORSO DI LAUREA IN**

MAGISTRALE IN ARCHITETTURA

**TITOLO DELLA TESI**

RIGENERAZIONE DELLA FERROVIA

ABBANDONATA E DEGLI EDIFICI ABBANDONATI

A PRISHTINA

*Laureando/a*

Nome... ENDRINA HAZIRI

Firma...

*Relatore*

Nome Marco D'Antonio

Firma...

---

ANNO ACCADEMICO... 2021/2022



Laureando: Endrina Haziri

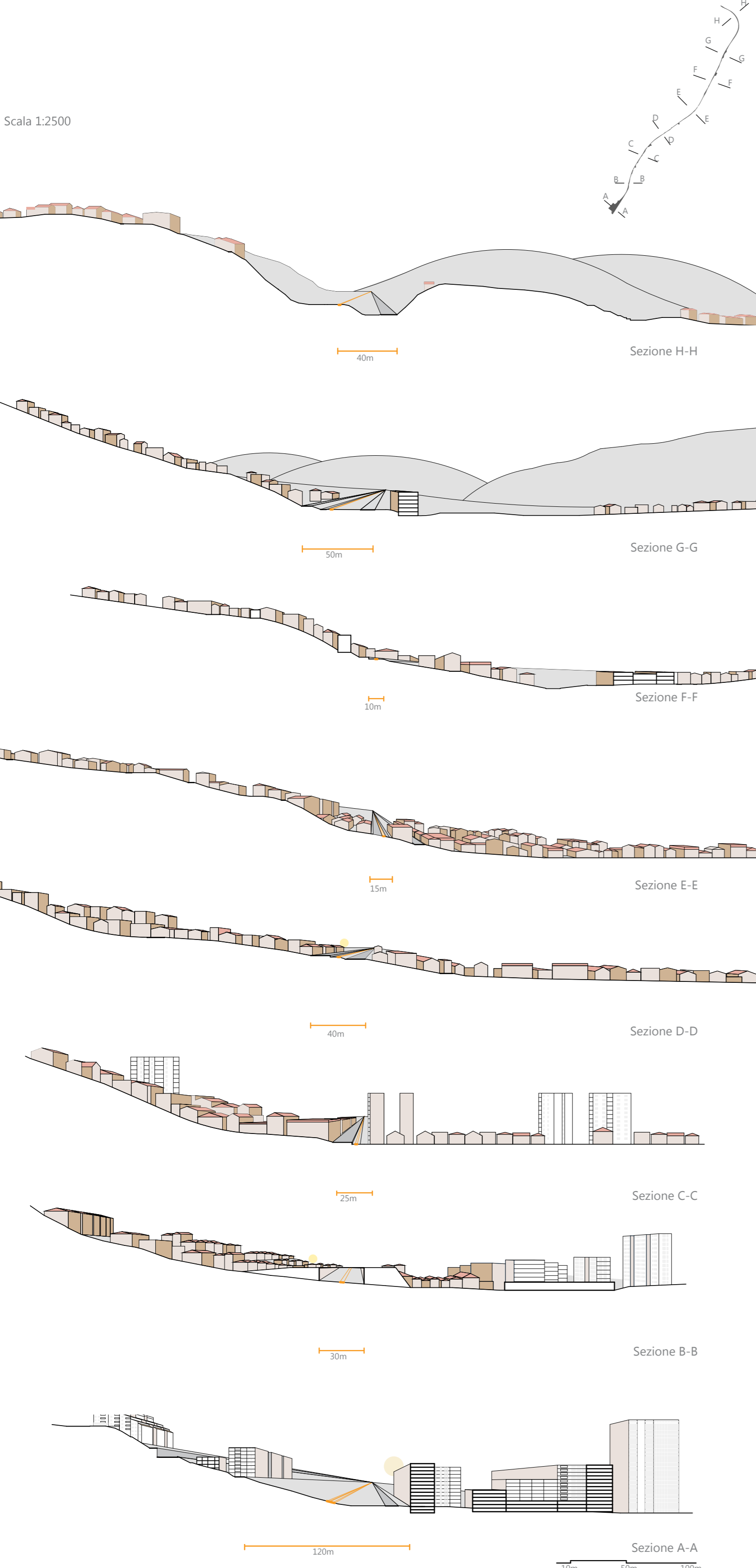
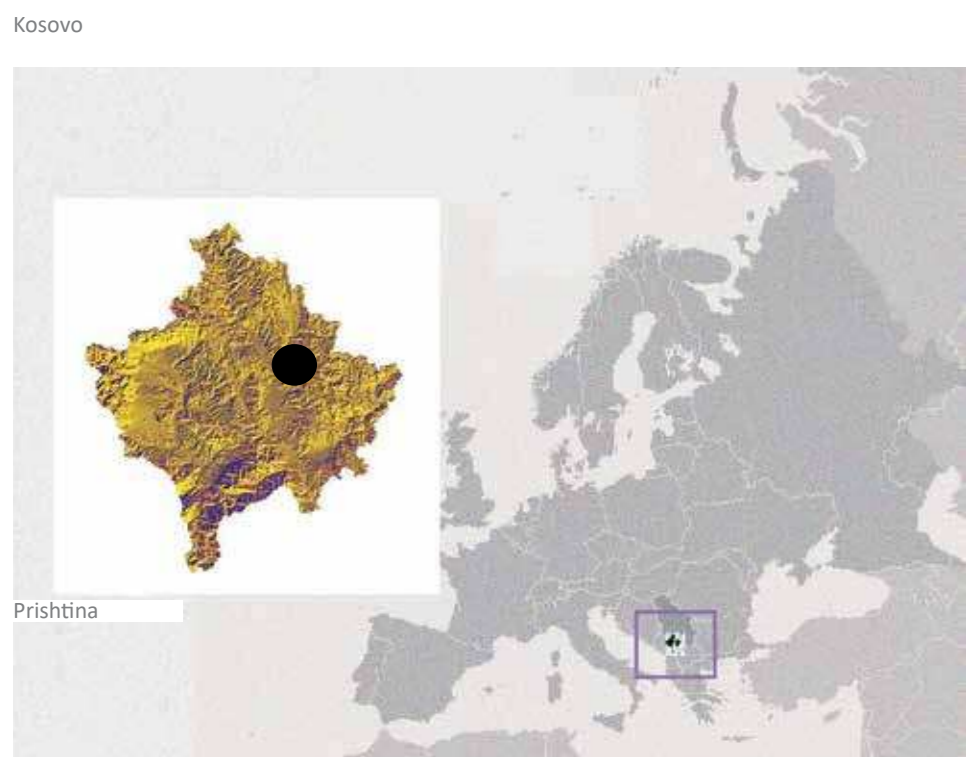


TITOLO TESI: RIGENERAZIONE DELLA FERROVIA ABBANDONATA E DEGLI EDIFICI ABBANDONATI A PRISHTINA

Relatore: prof. Marco D'Annunziis

Correlatore: Sara Cipolletti

Un paese che esce dalla guerra dovrà naturalmente affrontare molti cambiamenti e difficoltà. Stiamo parlando di Pristina, la capitale del Kosovo. Nel dopoguerra molti oggetti e spazi pubblici persero la loro funzione o vennero completamente abbandonati. Sarebbe necessario un ridisegno della città per restituire l'identità. Quindi inizieremo con tre punti di riprogettazione: -riprogettare gli edifici abbandonati, -riporta il fiume sotterraneo, -riprogettazione degli spazi pubblici. Uno dei focus è il ridisegno/riciclo della ferrovia, che diventerà uno spazio pubblico per l'intera città, come un percorso che ci porti in punti importanti della città. Ciò collegherà tutti gli edifici abbandonati, collegherà il fiume spalancato e anche gli spazi pubblici.



- Scala 1:12000
- FERROVIA ABBANDONATA
  - EDIFICI ABBANDONATI COLLEGATI ALLA FERROVIA
  - EDIFICI ABBANDONATI
  - FIUME SCOPERTO
  - SPAZI PUBBLICI



1. Edificio Ristorante Mars - un ex ristorante molto importante, ora tutto abbandonato



2. Edificio Bororimiz - Palazzo della Gioventù, della Cultura e dello Sport, un edificio multifunzionale, il livello inferiore abbandonato, ora adibito a parcheggio



3. Edificio del Grand Hotel - una volta un hotel, ora molte parti di esso abbandonato/ cambiato anche lo stile di facciata



4. Edificio Rilindja - ex tipografia, ora la funzione è stata modificata

Strategia -rigenerazione ferrovia -collegamento di spazi pubblici con iconici edifici abbandonati -fiume aperto -trasversalità

Scala 1:30000



Laureando: Endrina Haziri



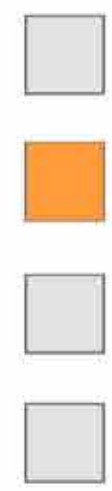
TITOLO TESI: RIGENERAZIONE DELLA FERROVIA ABBANDONATA E DEGLI EDIFICI

ABBANDONATI A PRISHTINA

Relatore: prof. Marco D'Annunziis

Correlatore: Sara Cipolletti

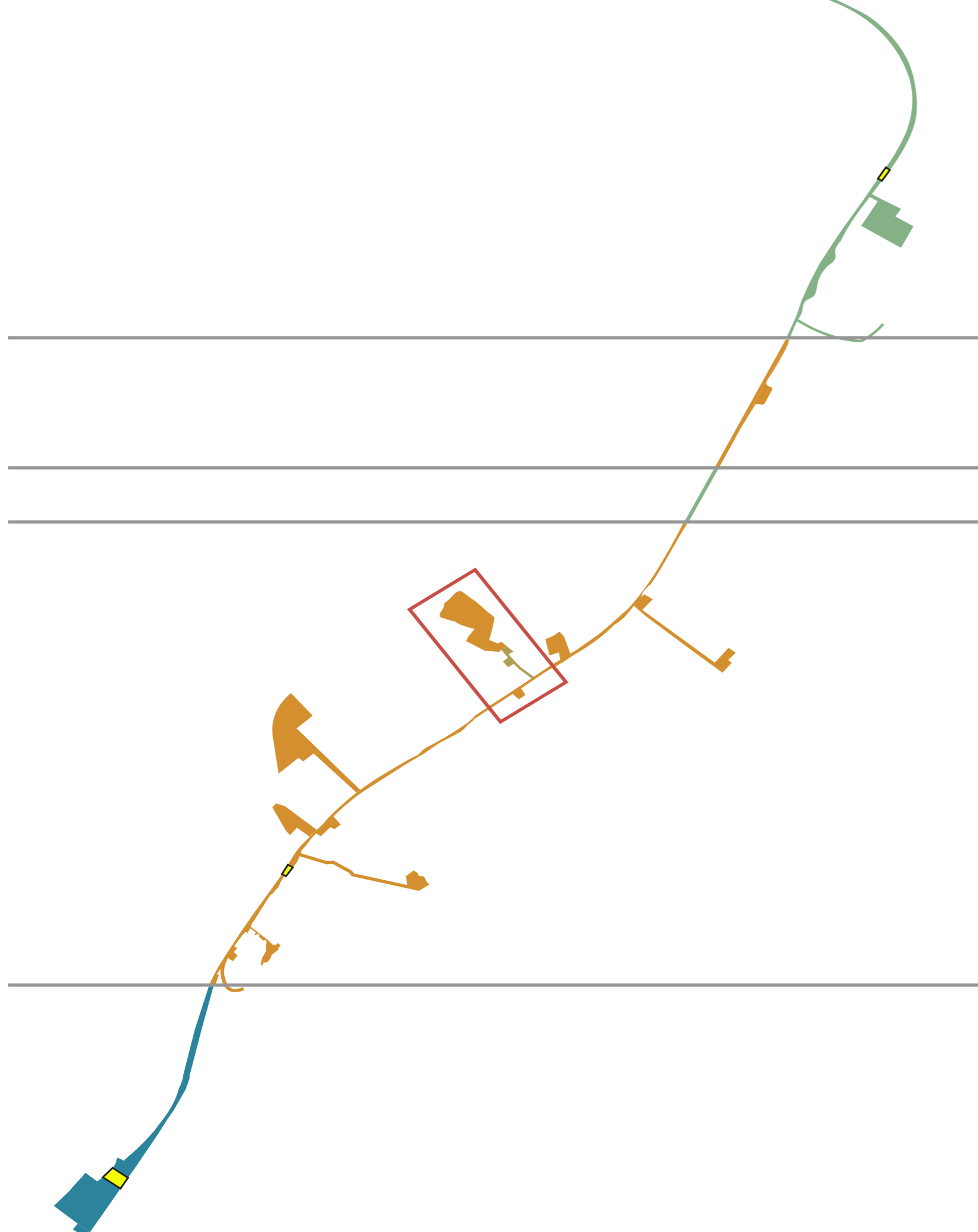
Un paese che esce dalla guerra dovrà naturalmente affrontare molti cambiamenti e difficoltà. Stiamo parlando di Pristina, la capitale del Kosovo. Nel dopoguerra molti oggetti e spazi pubblici persero la loro funzione o vennero completamente abbandonati. Sarebbe necessario un ridisegno della città per restituire l'identità. Quindi inizieremo con tre punti di riprogettazione: - riportare il fiume sotterraneo, - riprogettazione degli spazi pubblici. Uno dei focus è il ridisegno/riciclo della ferrovia, che diventerà uno spazio pubblico per l'intera città, come un percorso che ci porti in punti importanti della città. Ciò collegherà tutti gli edifici abbandonati, collegherà il fiume spalancato e anche gli spazi pubblici.



Ferrovia esistente



Strategia rigenerazione ferroviaria



Manifesta14, Prishtina



ZONA NATURALE  
NATURA E STRUTTURA IN UNO

collina di lavoro, mantenere i cittadini attivi, attrezzature da palestra, lezioni di yoga, con vista sulla città e l'ideale per le lezioni all'alba e al tramonto



ZONA RESIDENZIALE  
UN LUOGO DOMESTICO TRANQUILLO

ZONA NATURALE  
NATURA E STRUTTURA IN UNO

Manifesta14, Prishtina



ZONA RESIDENZIALE  
UN LUOGO DOMESTICO TRANQUILLO

una zona più riservata, spazio per il vicinato, arredi per riposare e camminare

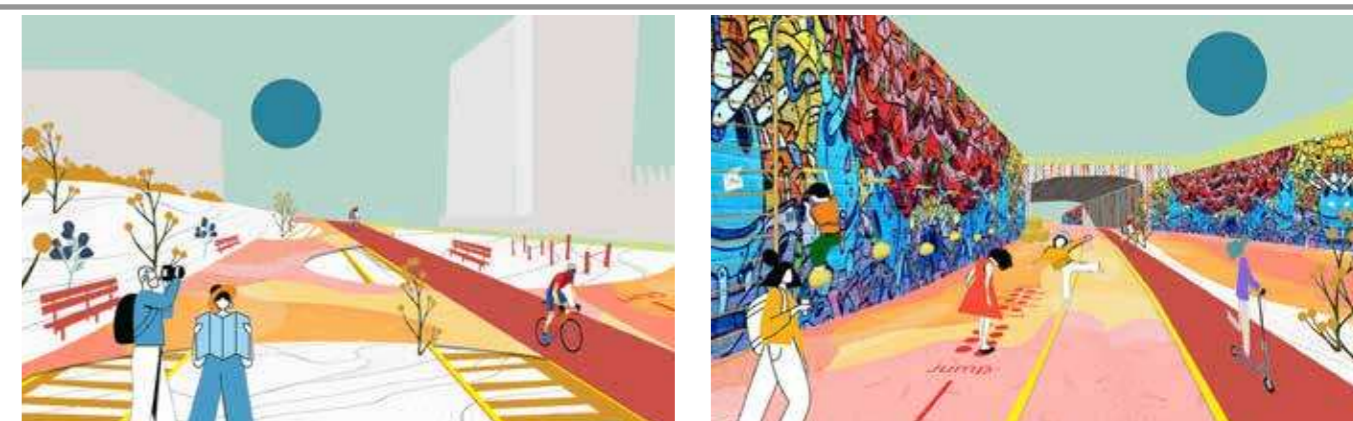


Manifesta14, Prishtina

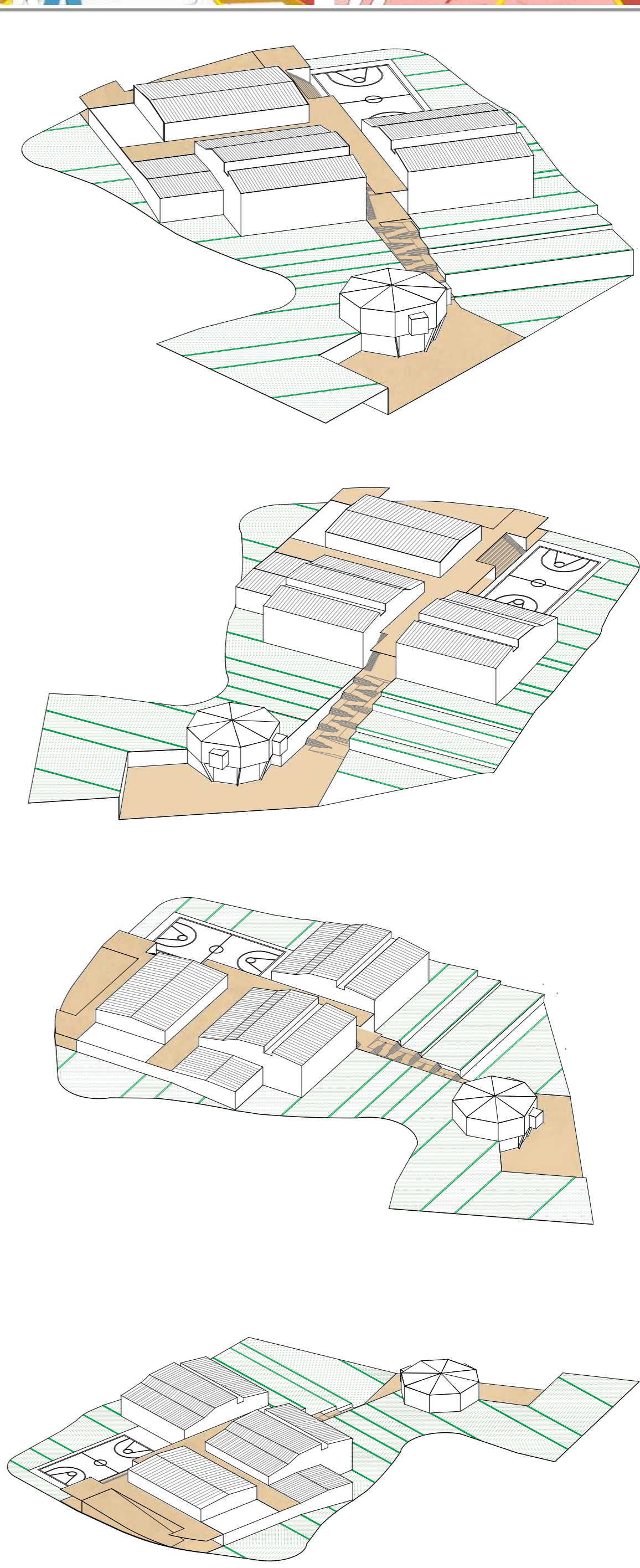


ZONA URBANA  
UN'AREA URBANA ARTISTICA LIBERA

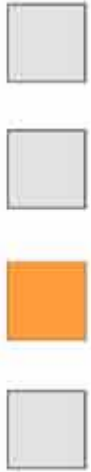
un'area urbana libera, spazio per attività artistiche, una sorta di parco giochi, attrezzature per giochi urbani e altre attività artistiche



Progetto, masterplan  
Scala 1:1000



5m 20m 50m



Laureando: Endrina Haziri



TITOLO TESI: RIGENERAZIONE DELLA FERROVIA ABBANDONATA E DEGLI EDIFICI

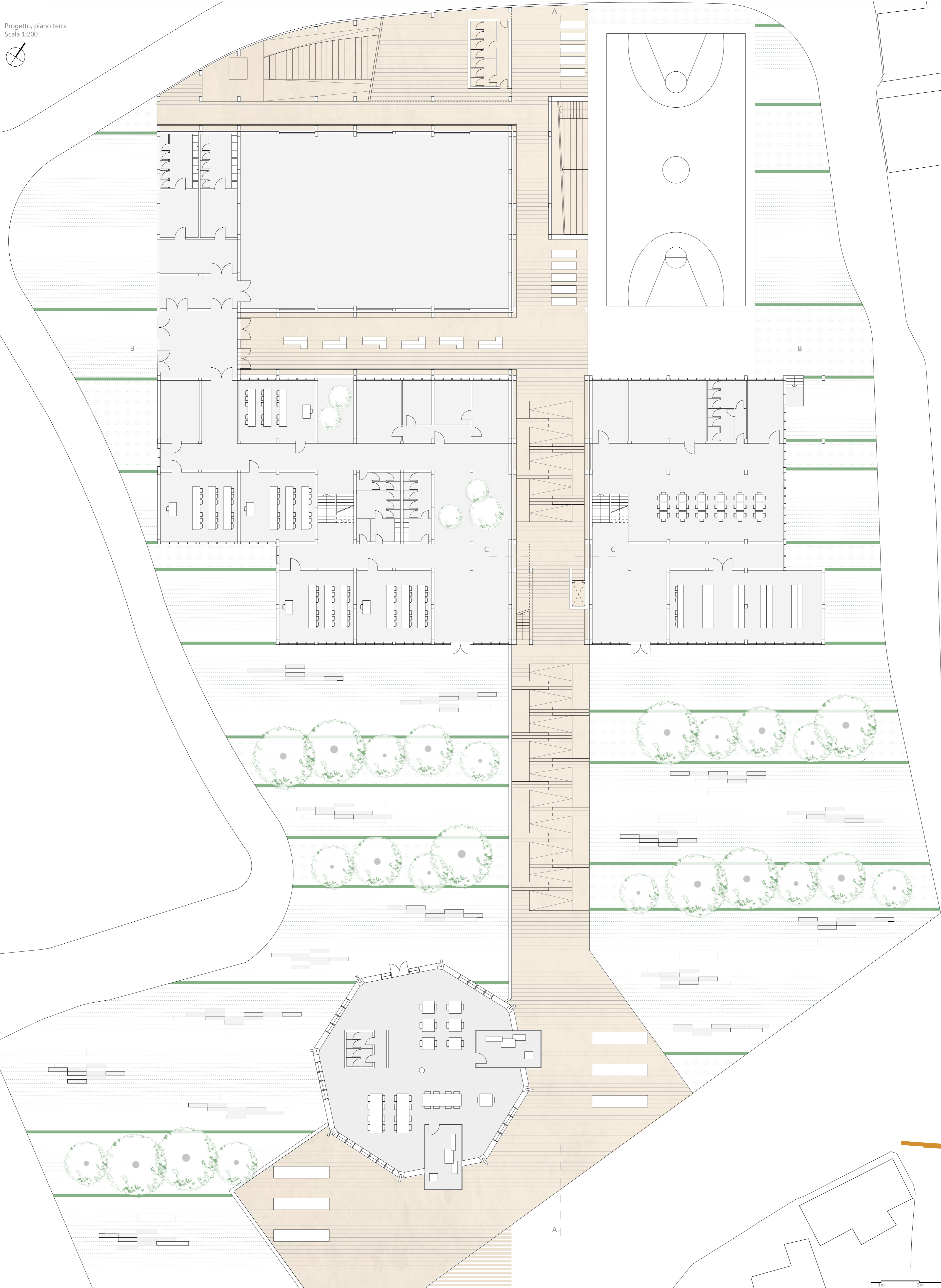
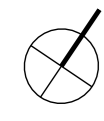
ABBANDONATI A PRISHTINA

Relatore: prof. Marco D'Annuntis

Correlatore: Sara Cipolletti

Un paese che esce dalla guerra dovrà naturalmente affrontare molti cambiamenti e difficoltà. Stiamo parlando di Pristina, la capitale del Kosovo. Nel dopoguerra molti oggetti e spazi pubblici persero la loro funzione o vennero completamente abbandonati. Sarebbe necessario un ridisegno della città per restituire l'identità. Quindi inizieremo con tre punti di riprogettazione:  
- riportare il fiume sotterraneo,  
- riprogettazione degli spazi pubblici,  
Uno dei focus è il ridisegno/riciclo della ferrovia, che diventerà uno spazio pubblico per l'intera città, come un percorso che ci porti in punti importanti della città. Ciò collegherà tutti gli edifici abbandonati, collegherà il fiume spalancato e anche gli spazi pubblici.

Progetto, piano terra  
Scala 1:200



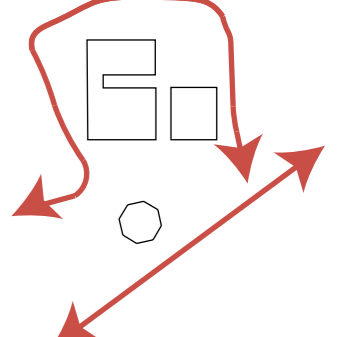
LA ZONA



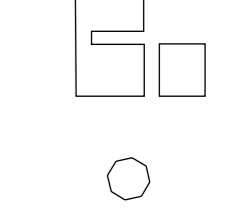
PIENO E VUOTO



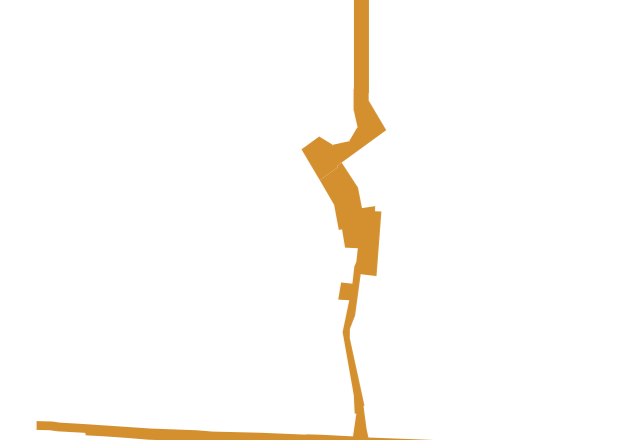
EDIFICI E FLUSSI



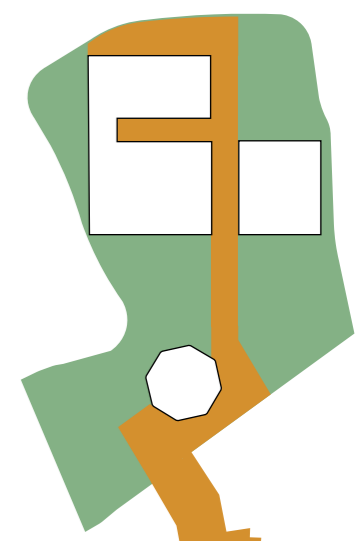
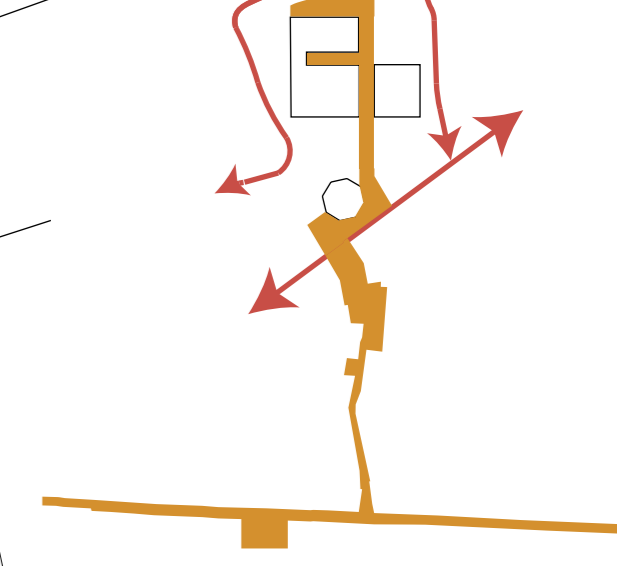
EDILIZIA E FERROVIA



CONNESSIONE SPAZIO PUBBLICO



CONCLUSIONE

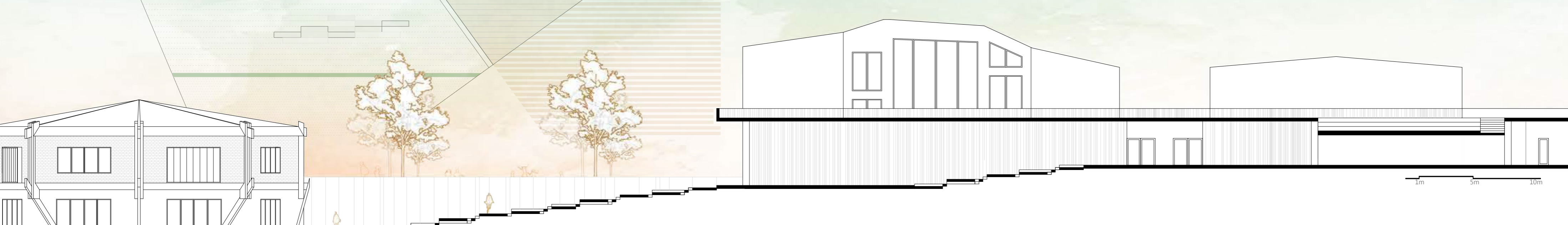


FUNZIONE



1m 5m 10m

Sezione A-A  
Scala 1:200



1m 5m 10m



TITOLO TESI: RIGENERAZIONE DELLA FERROVIA ABBANDONATA E DEGLI EDIFICI

ABBANDONATI A PRISHTINA

Relatore: prof. Marco D'Annunziis

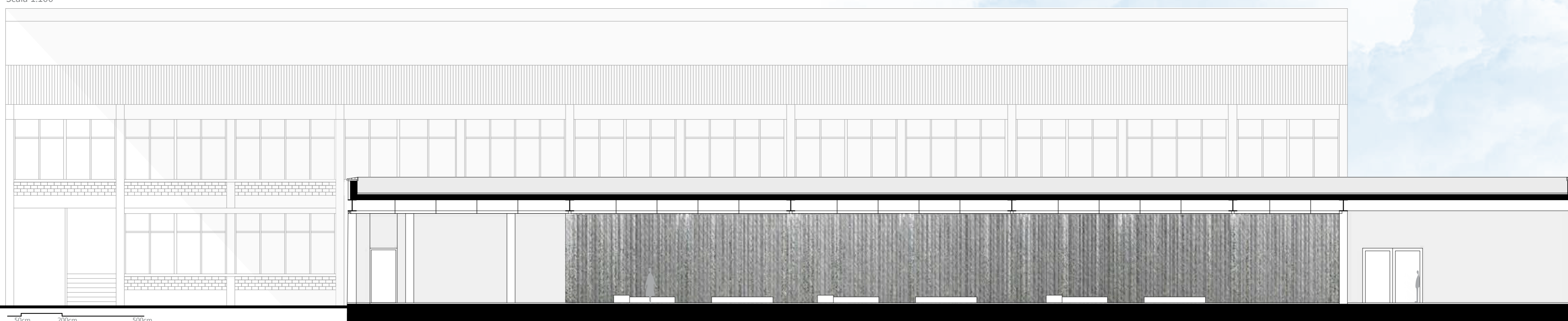
Correlatore: Sara Cipolletti

Laureando: Endrina Haziri

Un paese che esce dalla guerra dovrà naturalmente affrontare molti cambiamenti e difficoltà. Stiamo parlando di Pristina, la capitale del Kosovo. Nel dopoguerra molti oggetti e spazi pubblici persero la loro funzione o vennero completamente abbandonati. Sarebbe necessario un ridisegno della città per restituire l'identità. Quindi inizieremo con tre punti di riprogettazione:  
- riporta il fiume sotterraneo,  
- riprogettazione degli spazi pubblici.  
Uno dei focus è il ridisegno/riciclo della ferrovia, che diventerà uno spazio pubblico per l'intera città, come un percorso che ci porti in punti importanti della città. Ciò collegherà tutti gli edifici abbandonati, collegherà il fiume spalancato e anche gli spazi pubblici.



Sezione B-B  
Scala 1:100



Sezione C-C  
Scala 1:50

