



TITOLO TESI: JAYHab

Relatore: prof.ssa Federica Ottone

Correlatore: prof.ssa Roberta Cocci Grifoni

JAYHab è concepito per essere un punto di riferimento per lo studente e per la zona in cui nasce. Racchiude al suo interno tanti servizi per accendere l'entusiasmo dello studente, un luogo pensato per l'inclusività che racchiude al suo interno sale ludiche, sala studio, cinema, mensa e che mette a disposizione alloggi di diverso tipo. L'edificio viene concepito con un'affaccio verso il fiume e l'altro verso il la città le due facciate si mimetizzano perfettamente con il contesto su cui affacciano. JAYHab si fonda sui principi dell'architettura sostenibile. Il funzionamento bioclimatico include Parete bioclimatica, nebulizzatori, ventilazione naturale, raccolta e riutilizzo delle acque piovane. Questi garantiranno vivibilità sia all'interno che all'esterno dell'edificio. Al suo interno JH racchiude tanti servizi per accendere l'entusiasmo dello studente, un luogo pensato per l'inclusività al suo interno sale ludiche, sala studio, cinema, mensa e che mette a disposizione alloggi di diverso tipo.

Laureando: Giulia Cicconi

PLANIMETRIA SCALA 1:500



PREESISTENZA

ESTRUSIONE

AFFACCI

COLLEGAMENTI

PARETE BIOCLIMATICA

- LUMINAZIONE  
Viale de Gasperi
- MATERIALI SUOLO  
Superfici permeabili, Prato  
Superfici impermeabili, Asfalto  
Vegetazione, Alga
- MATERIALI EDIFICI  
Altezza Edifici: 4-6 Piani  
Materiali in Facciate: Travertino, Laterizio, Intonaco
- TEMPERATURA\_min 25.40 °C  
TEMPERATURA\_max 25.70 °C
- UMIDETA\_min 56.80%  
UMIDETA\_max 66.00%

Pianta Livello 00  
scala 1:200

00

SVAGO



0.00

-3.40

-6.40

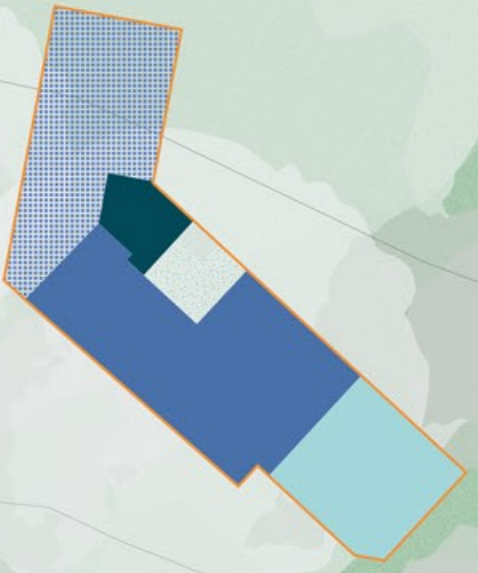
-9.40

-12.40

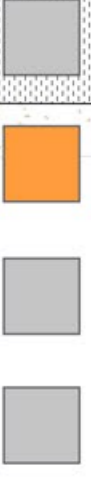
-15.40

-18.40

Schema Funzionale



- Reception
- Sala Ludica
- W.c.
- Connettori
- Carico e Scarico
- Sala Studio Livello 00/-01



Pianta Livello -01  
scala 1:200

-01

MULTIUSO



0.00

-3.40

-6.40

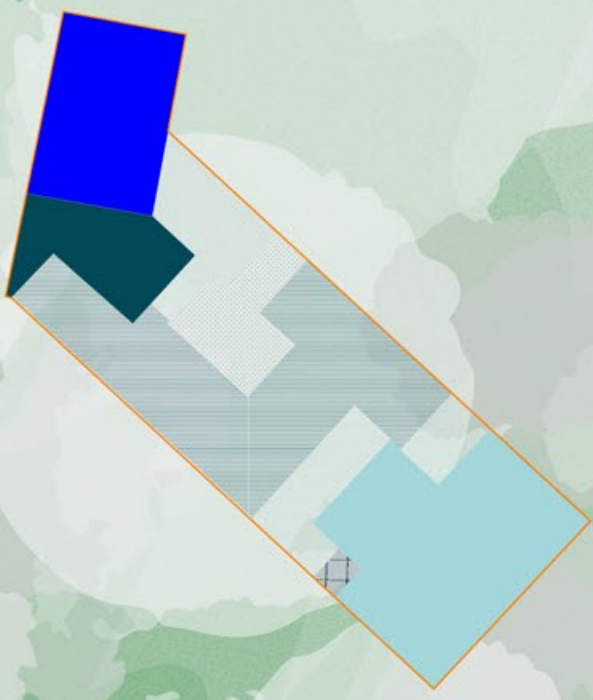
-9.40

-12.40

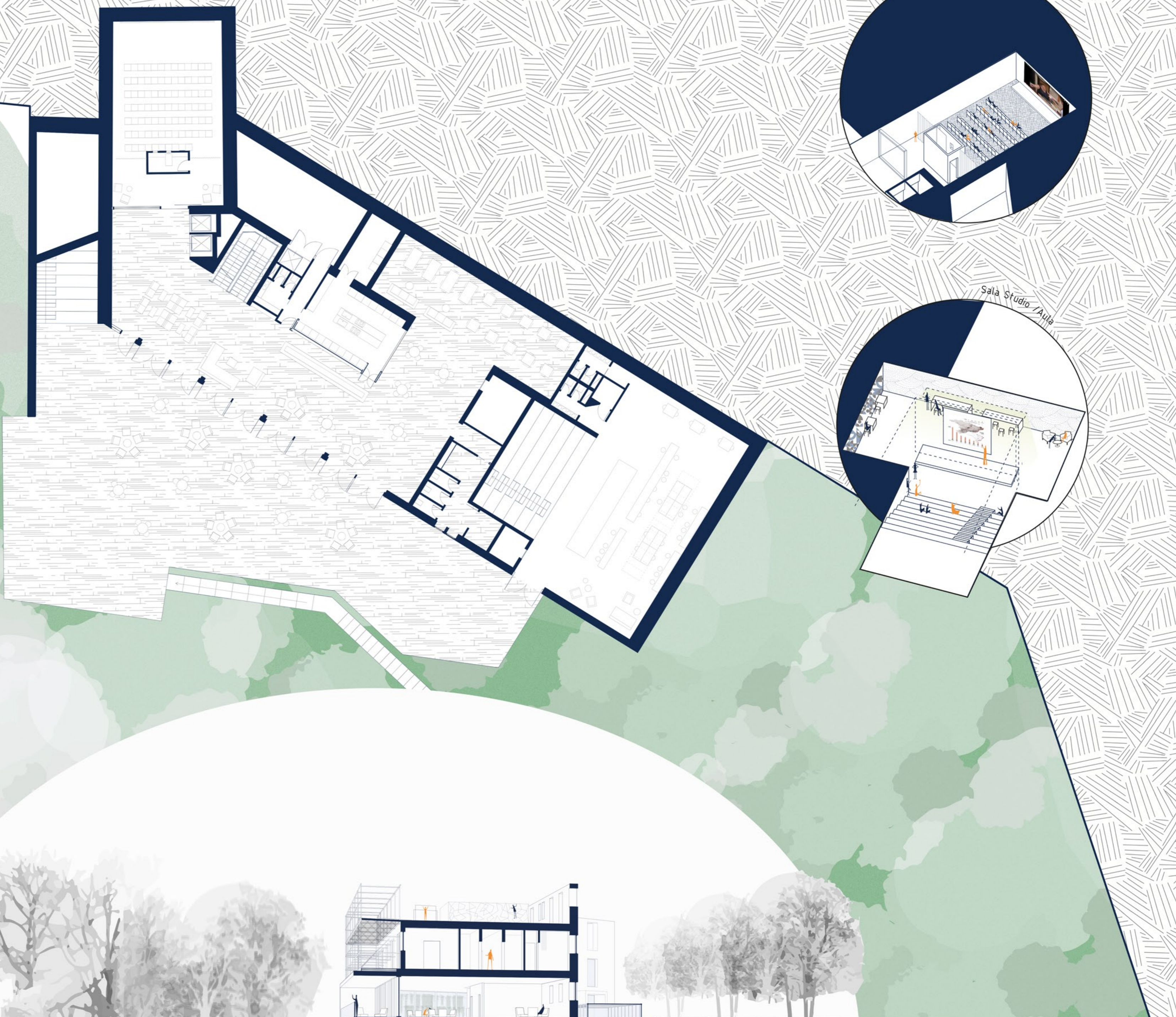
-15.40

-18.40

Schema Funzionale



- Sala Multimediale / Sala Eventi
- Connettori
- W.c.
- Carico/Scarico/Magazzino
- Cucina
- Mensa
- Sala Studio Livello -01/00



SEZIONE A-A' SCALA 1:200



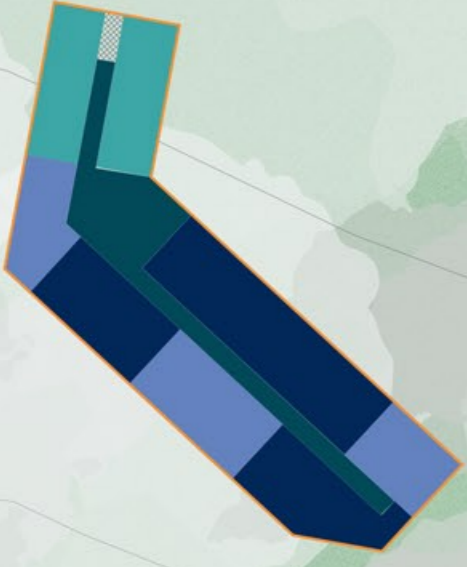
Pianta Livello 01  
scala 1:200

01

ALLOGGI



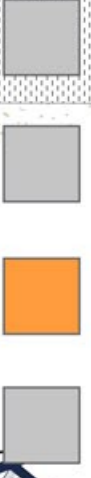
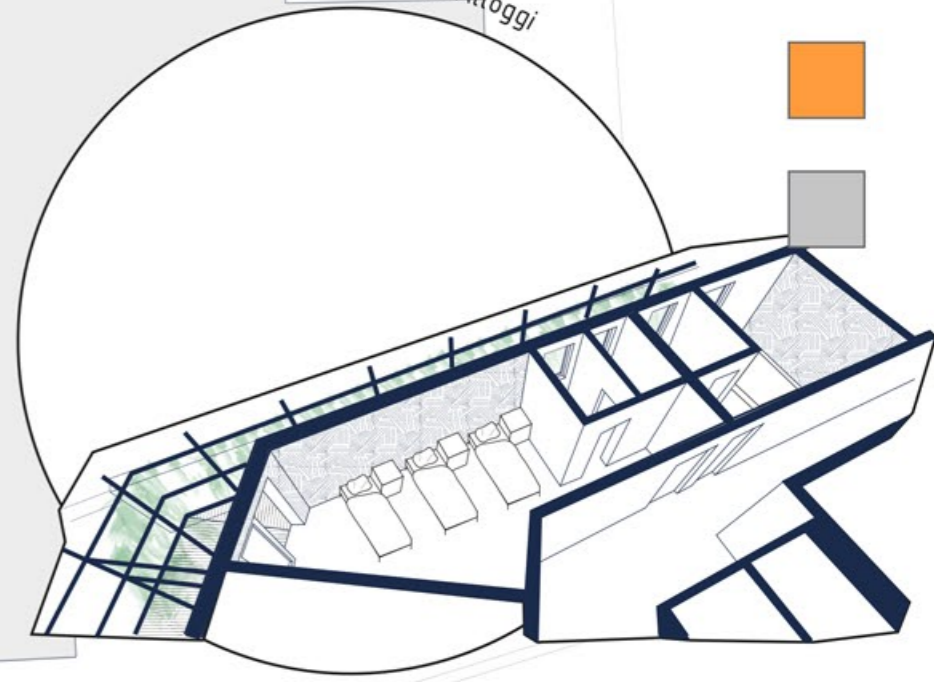
Schema Funzionale



- Camere Matrimoniali
- Camere Triple
- Camere Doppie
- Connettori
- Ripostiglio



Vista Alloggi



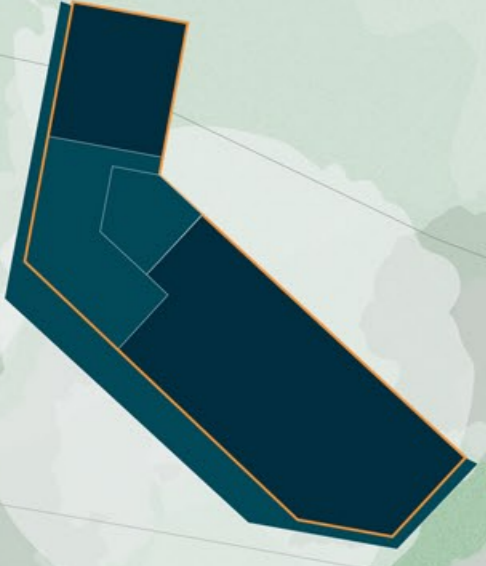
Pianta Livello 02  
scala 1:200

02

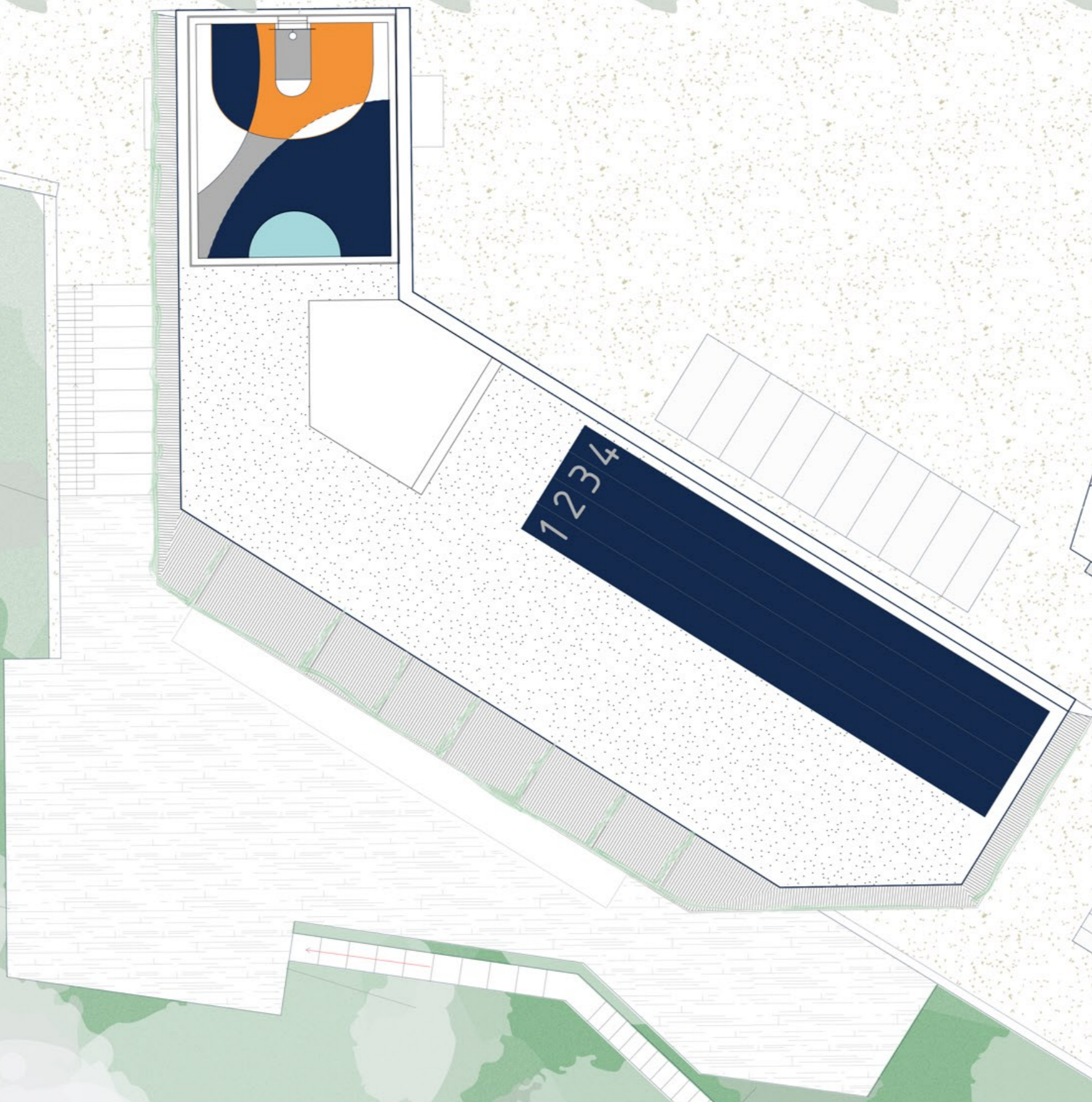
SPORT



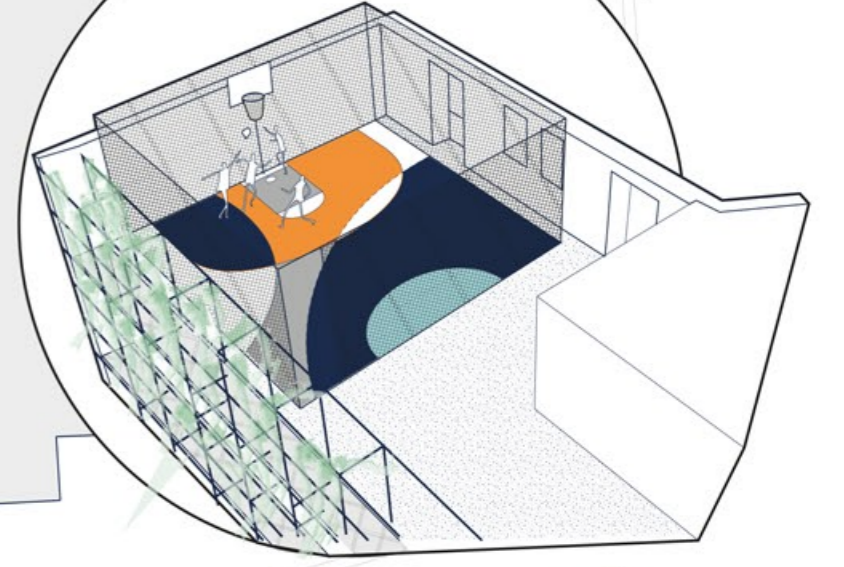
Schema Funzionale



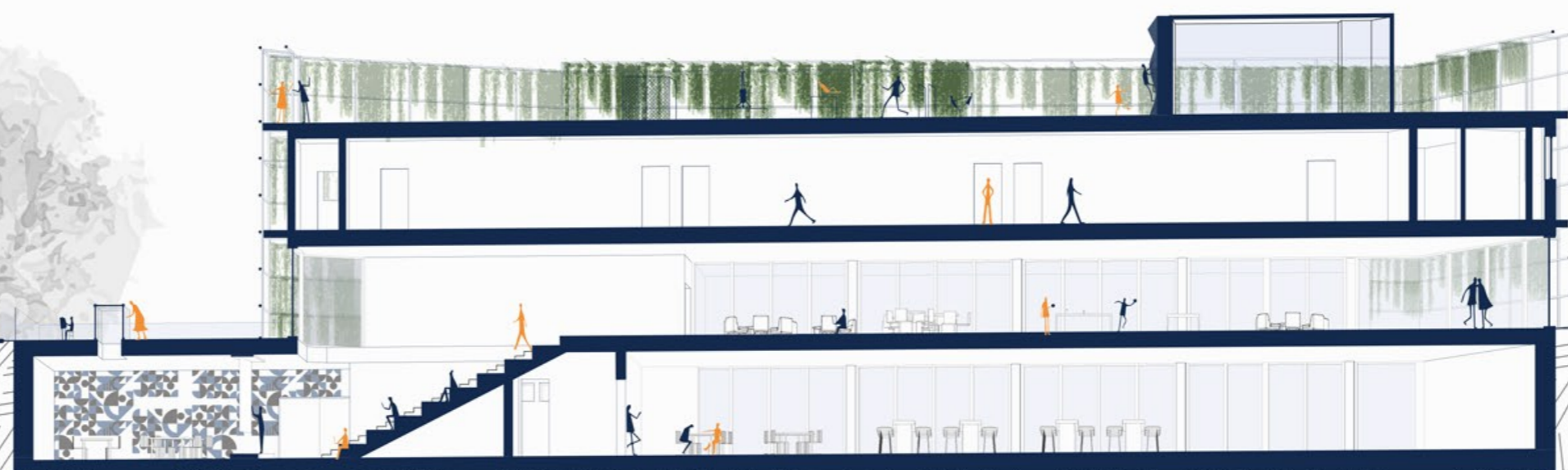
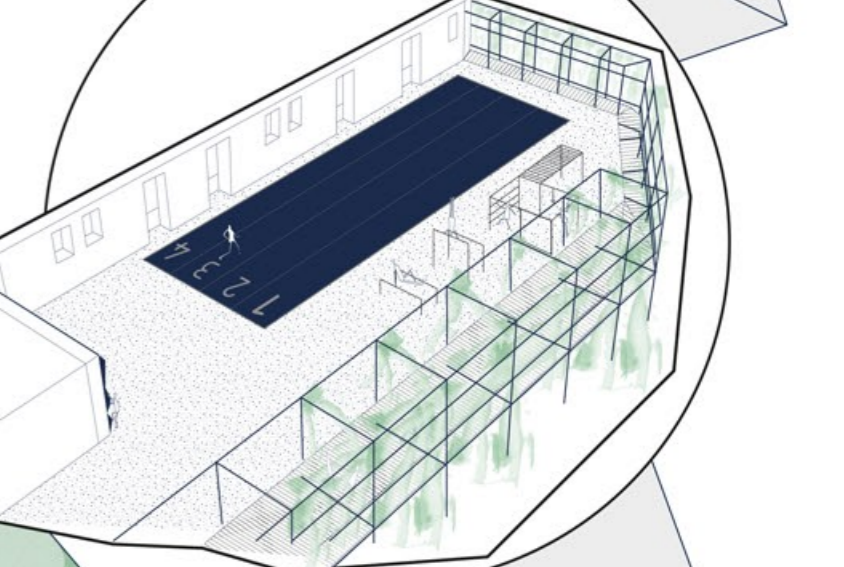
- Basket
- Arrampicata
- Atletica
- Connettori



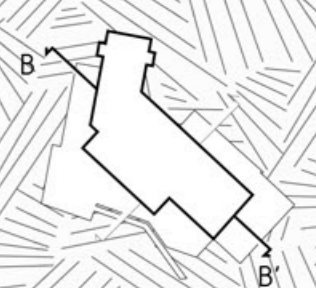
Vista Campo basket

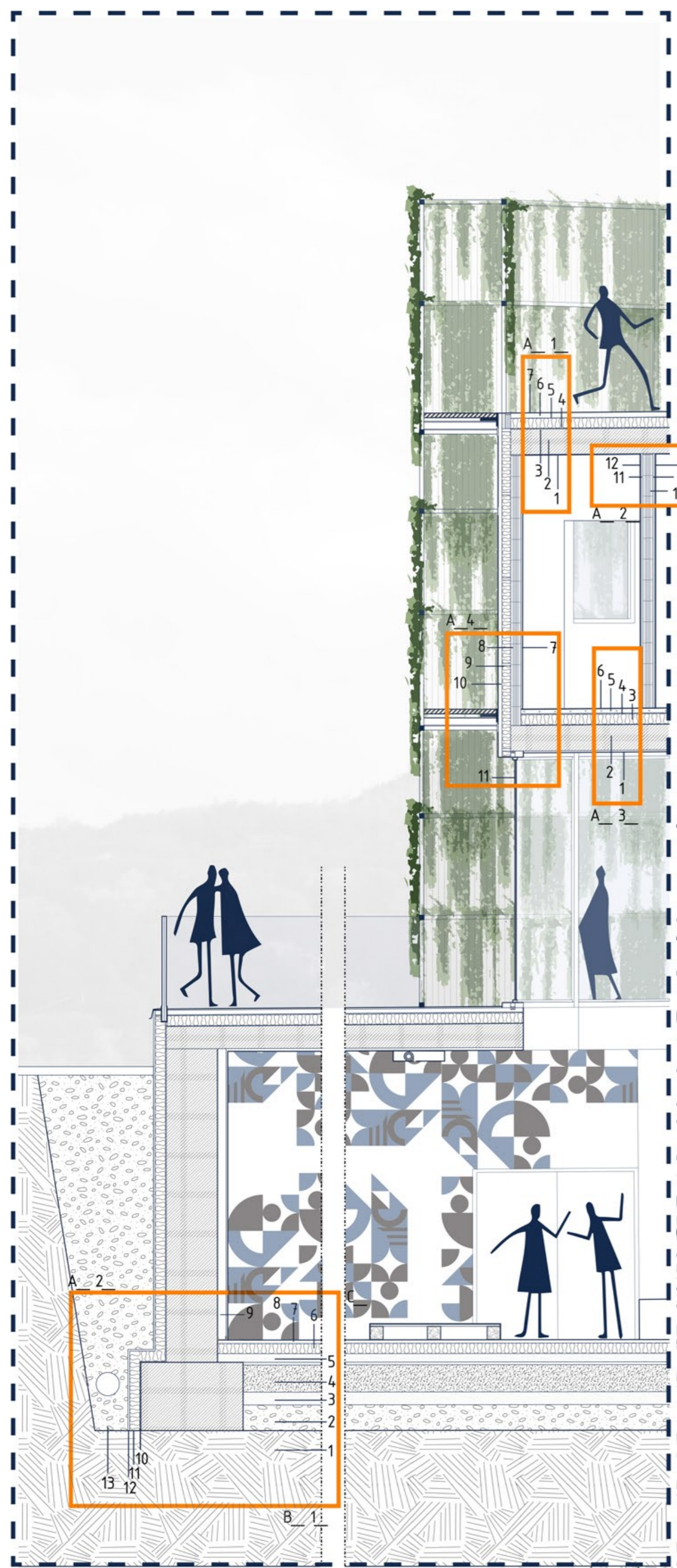
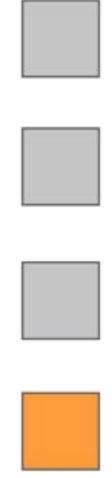


Vista corsie di Atletica e Attrezature



SEZIONE B-B SCALA 1:200





- A\_1\_ INVOLUCRO ORIZZONTALE SUPERIORE
  - 1\_ Intonaco 20 mm
  - 2\_ Solaio in CLS 300 mm
  - 3\_ Barriera al Vapore
  - 4\_ Isolante Termo/Acustico 120 mm
  - 5\_ Membrana impermeabilizzante
  - 6\_ Massetto alleggerito di pendenza 50 mm
  - 7\_ Pavimentazione in gomma riciclata 20 mm
- A\_2\_ PARTIZIONE INTERNA VERTICALE
  - 8\_ Intonaco 20 mm
  - 9\_ Celenit Isolante Termo/Acustico 20 mm
  - 10\_ Muratura in blocchi di POROTON 80 mm
  - 11\_ Celenit Isolante Termo/Acustico 20 mm
  - 12\_ Intonaco 20 mm
- A\_3\_ PARTIZIONE INTERNA ORIZZONTALE
  - 1\_ Intonaco 20 mm
  - 2\_ Solaio in CLS 300 mm
  - 3\_ Guaina Anticalpestio
  - 4\_ Isolante Termo/Acustico 100 mm
  - 5\_ Massetto Radiante
  - 6\_ Pavimentazione in resina 20 mm
- A\_4\_ PARTIZIONE ESTERNA VERTICALE
  - 7\_ Intonaco 20 mm
  - 8\_ Muratura in blocchi di POROTON 120 mm
  - 9\_ Sotto struttura in alluminio
  - 10\_ Coibentazione termo/Acustica 100 mm
  - 11\_ Pannelli in fibrocemento 40 mm
  - 12\_ Vetrate Fissa in PVC con doppio vetro termoisolante da 28 mm
- B\_1\_ INVOLUCRO ORIZZONTALE INFERIORE
  - 1\_ Terreno
  - 2\_ Ghiaia Drenante
  - 3\_ Magrone 150 mm
  - 4\_ Vetrocclulare 350 mm
  - 5\_ Soletta in CLS 100 mm
  - 6\_ Isolante Termico 120 mm
  - 7\_ Impermeabilizzante 20 mm
  - 8\_ Pavimentazione in Resina 20 mm
  - 9\_ Controparete in Cartongesso 150 mm
  - 10\_ Barriera al vapore
  - 11\_ Isolante Termico 120 mm
  - 12\_ Tappeto antiradici
  - 13\_ Drenaggio in ghiaia
  - 14\_ Corrugato drenante protetto con tessuto non tessuto

