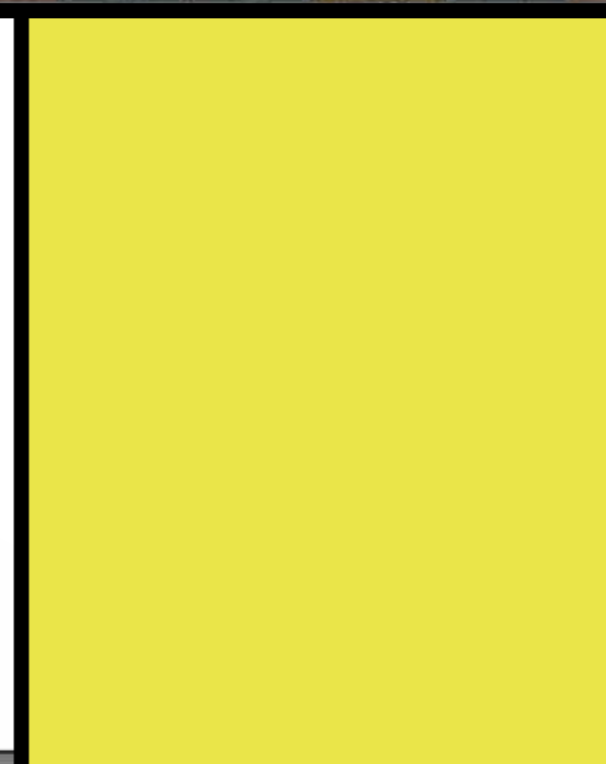
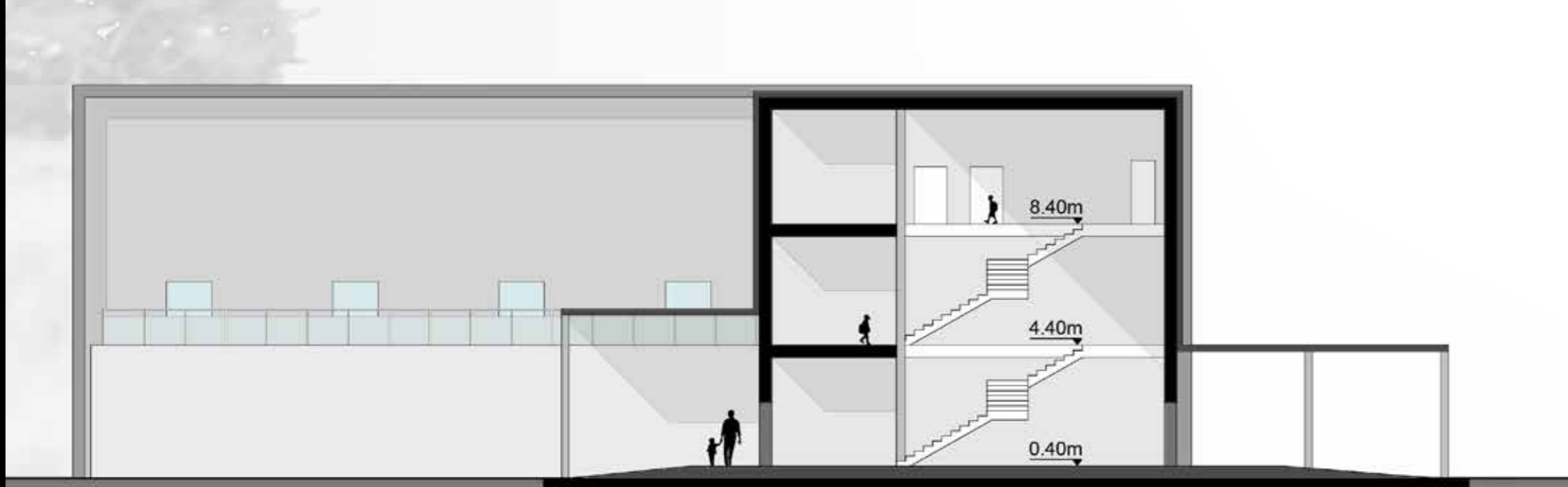


Prospetto 1:200



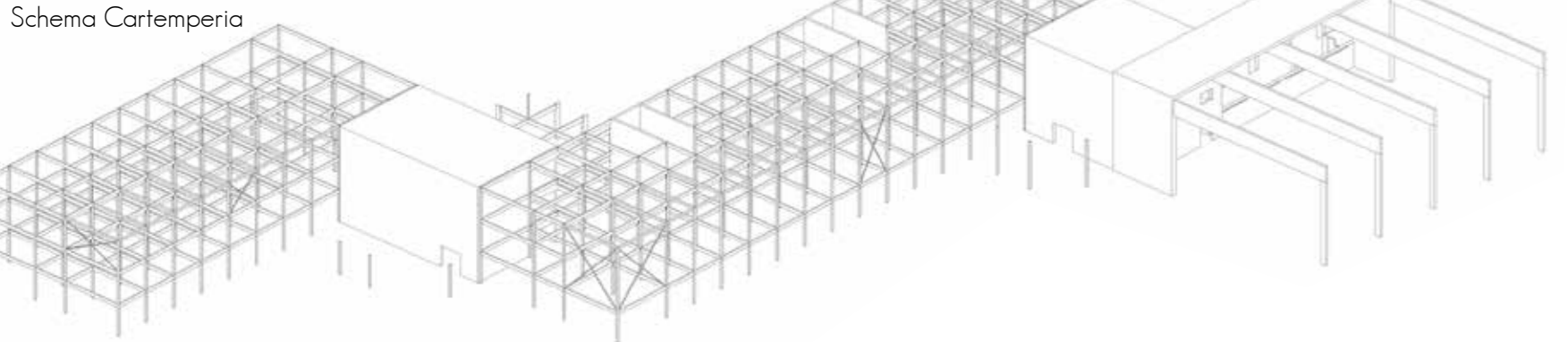
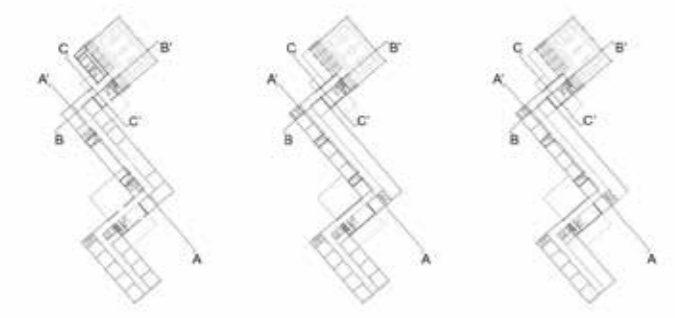
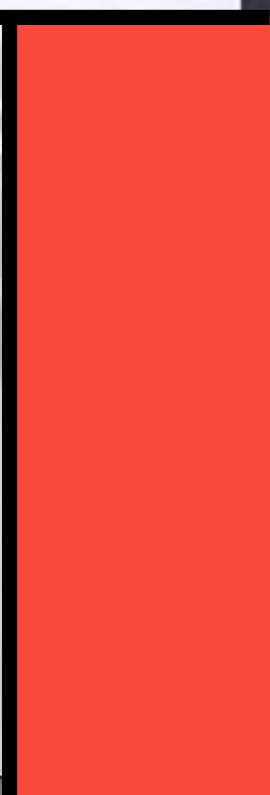
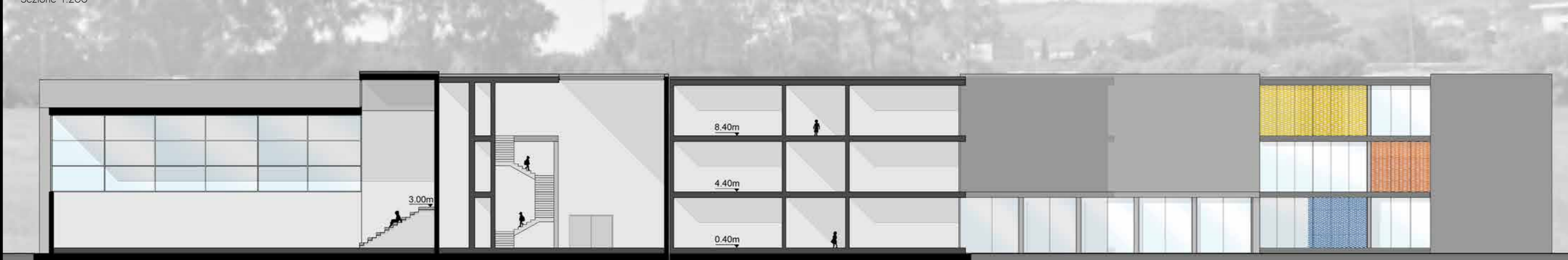
Sezione 1:200



Vista Interna



Sezione 1:200

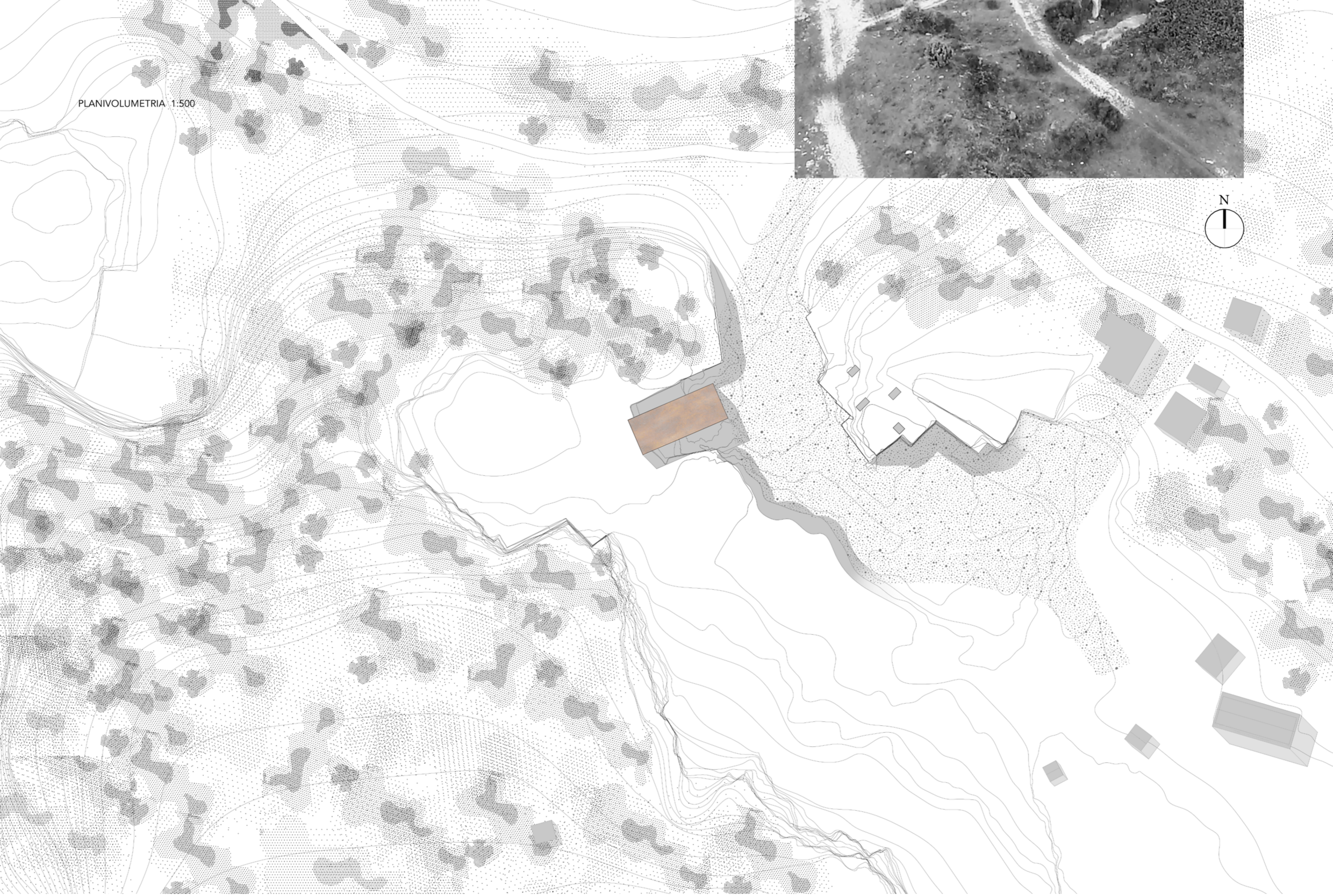
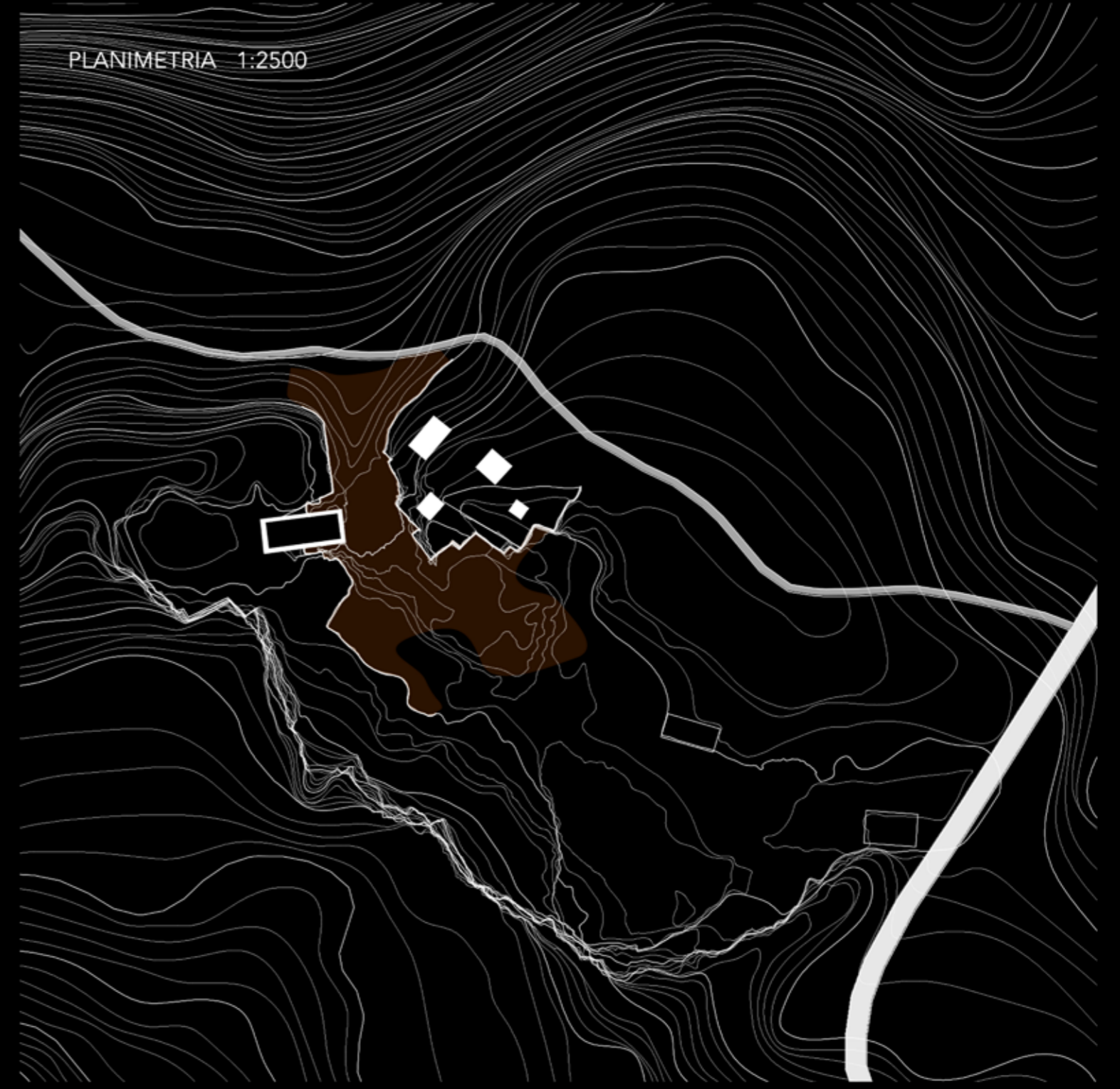
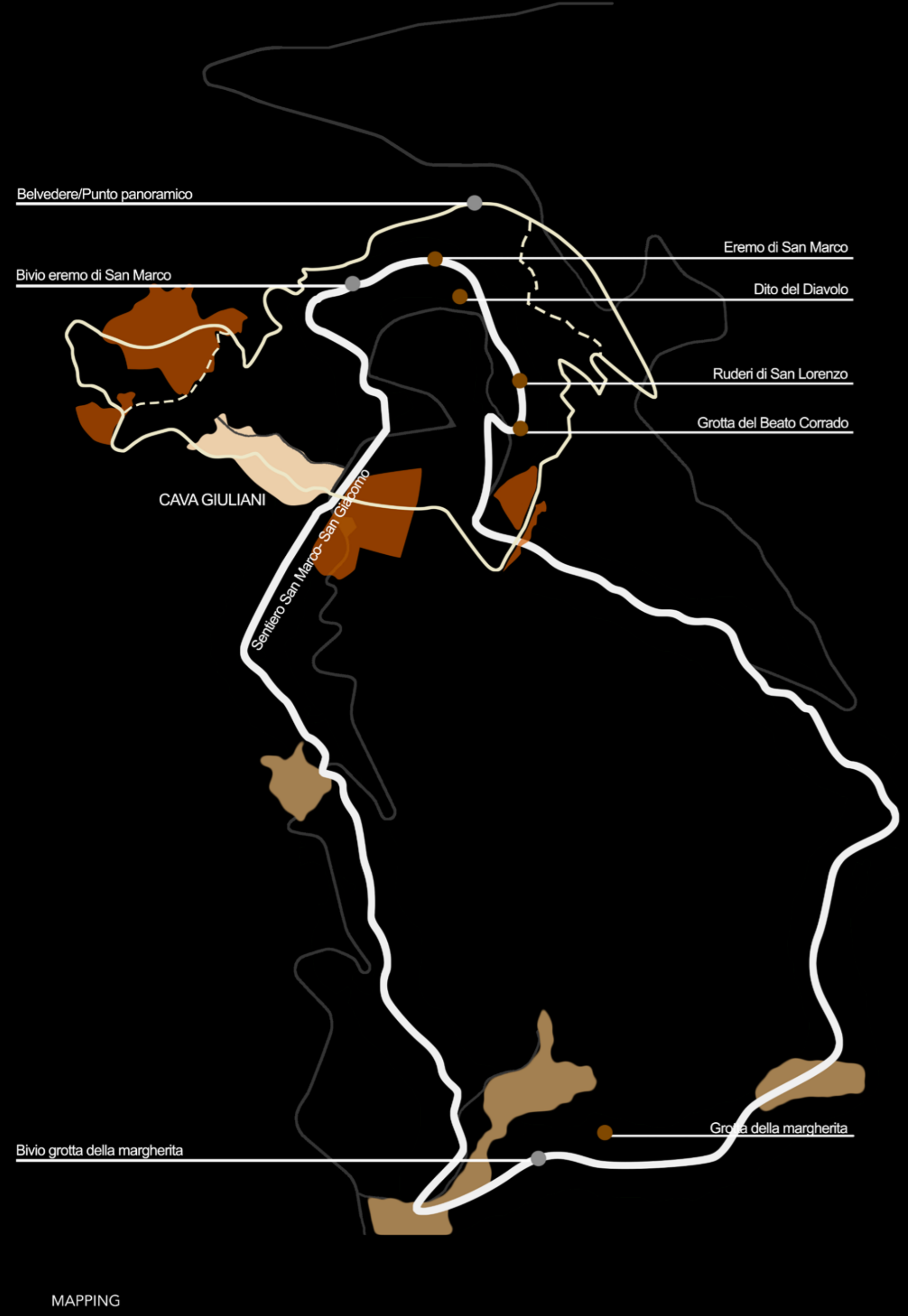


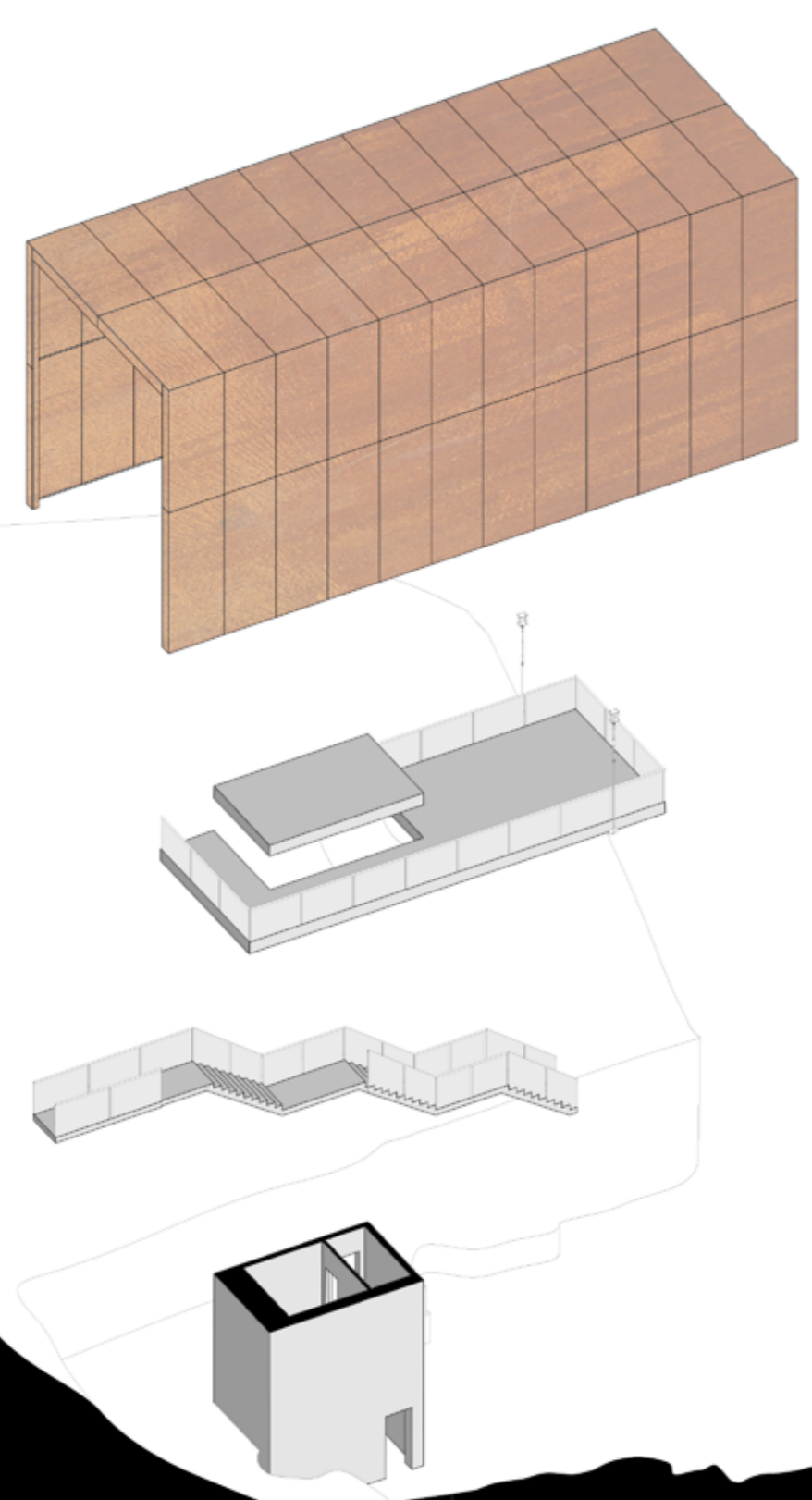
Planivolumetria 1:2000



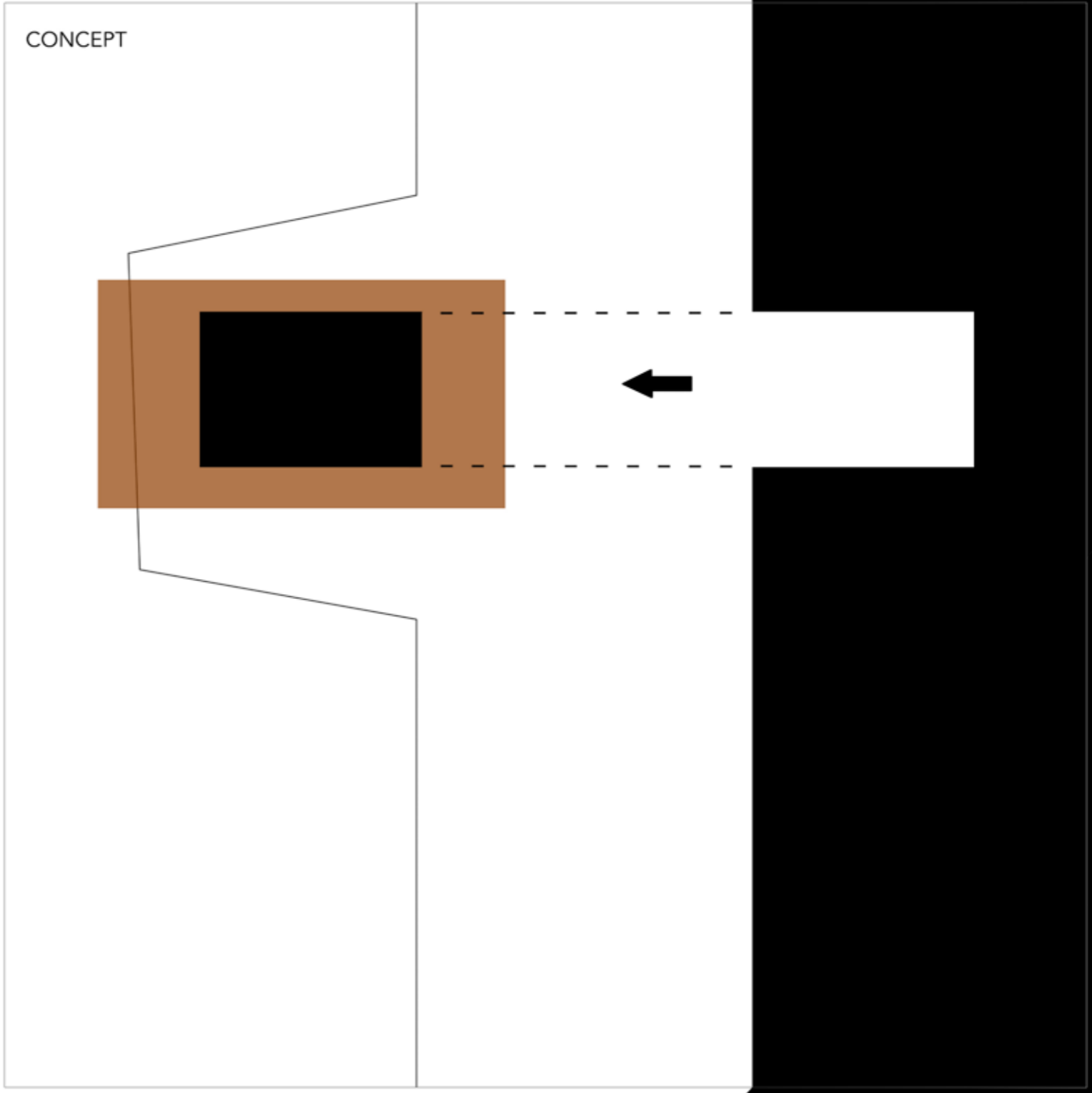
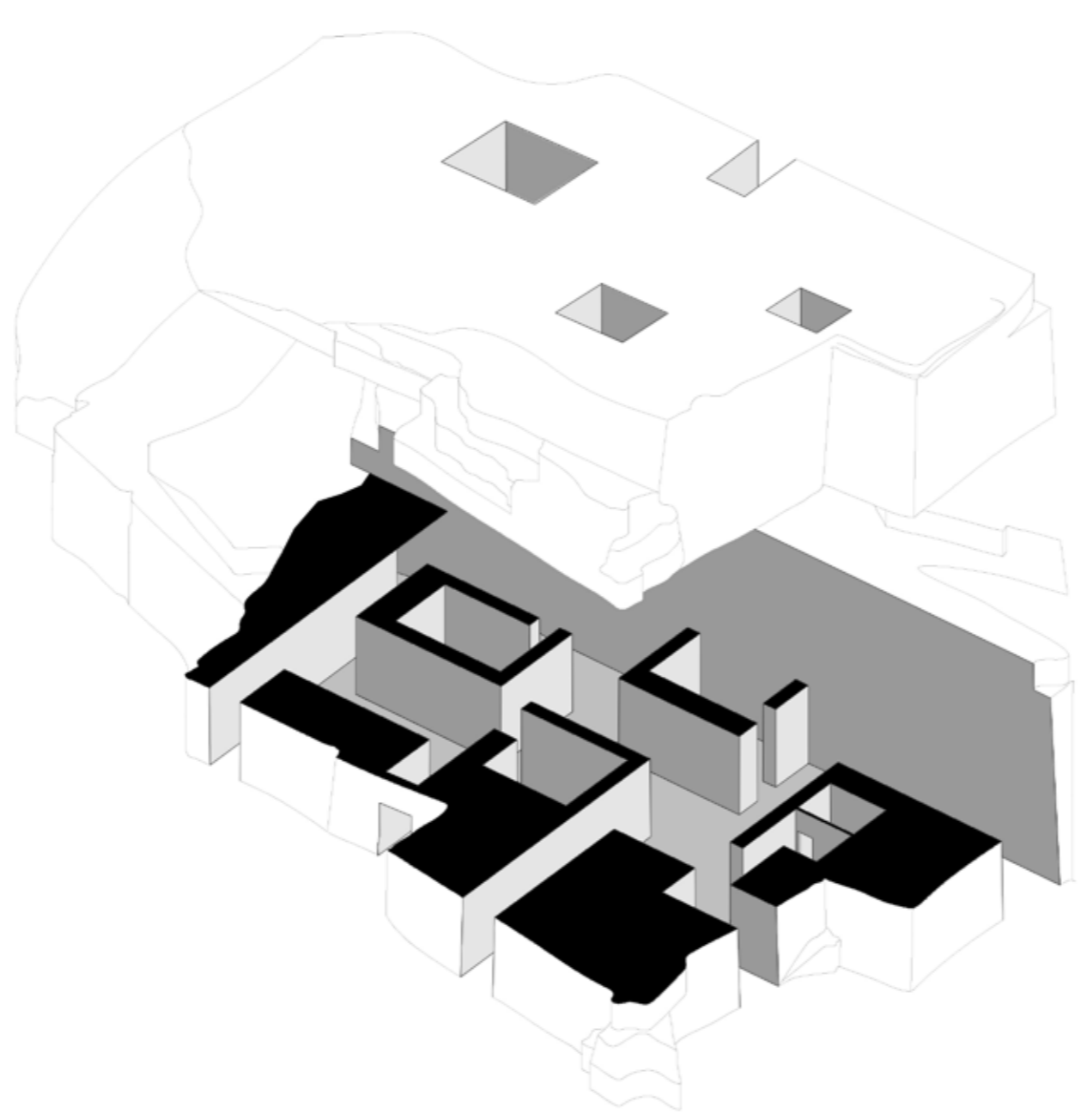
Sezione Prospettica



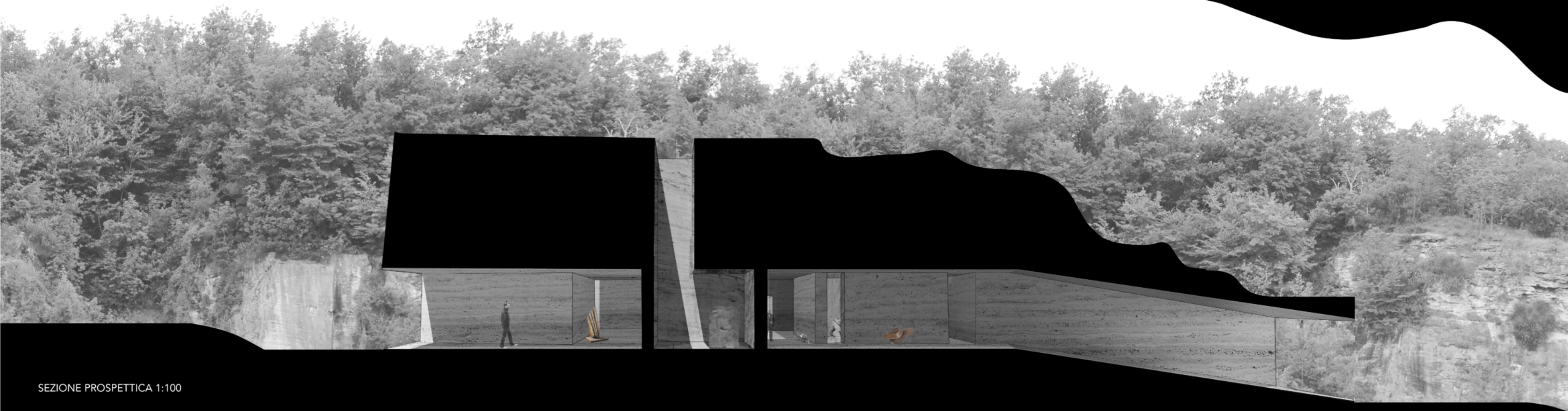
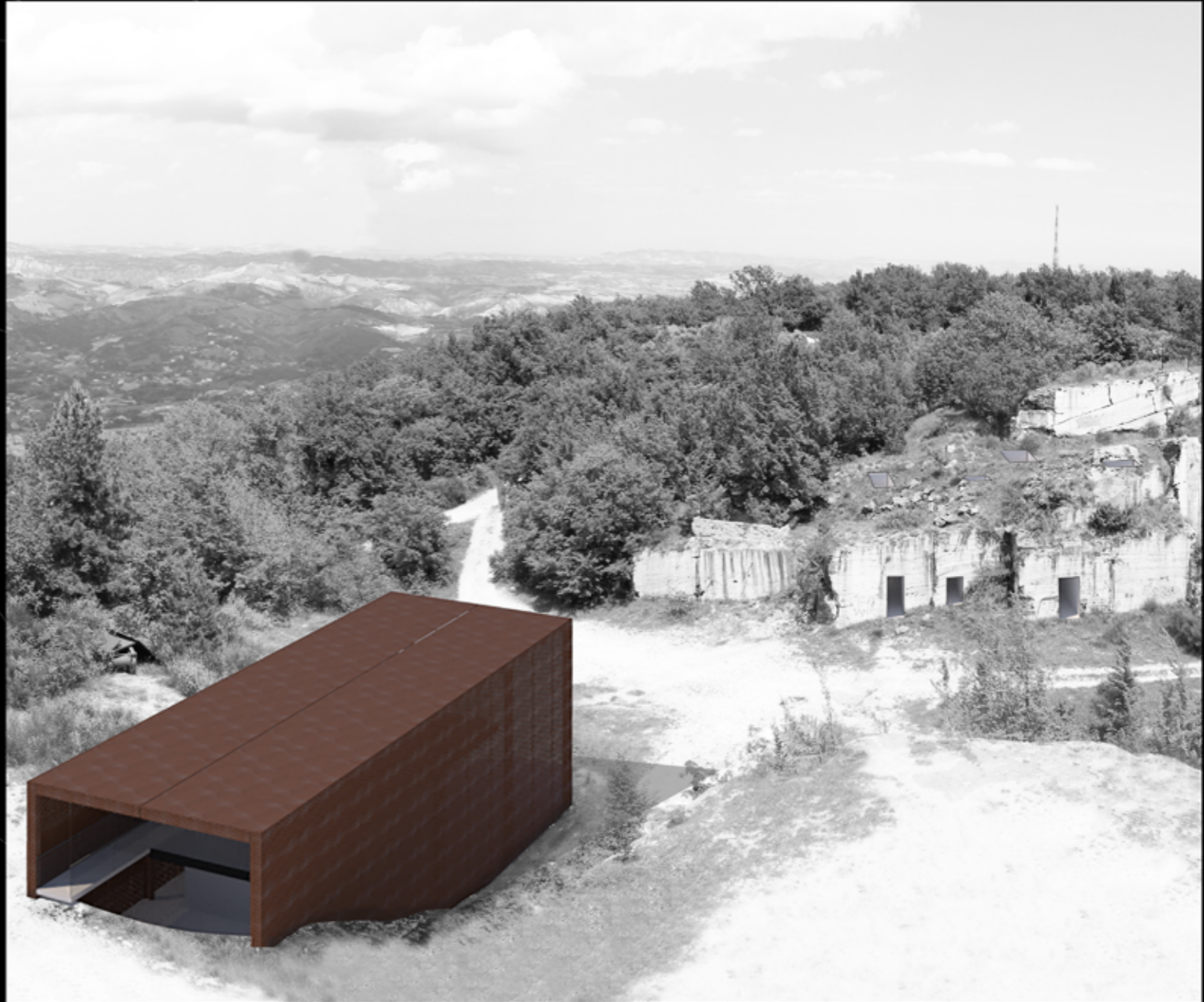




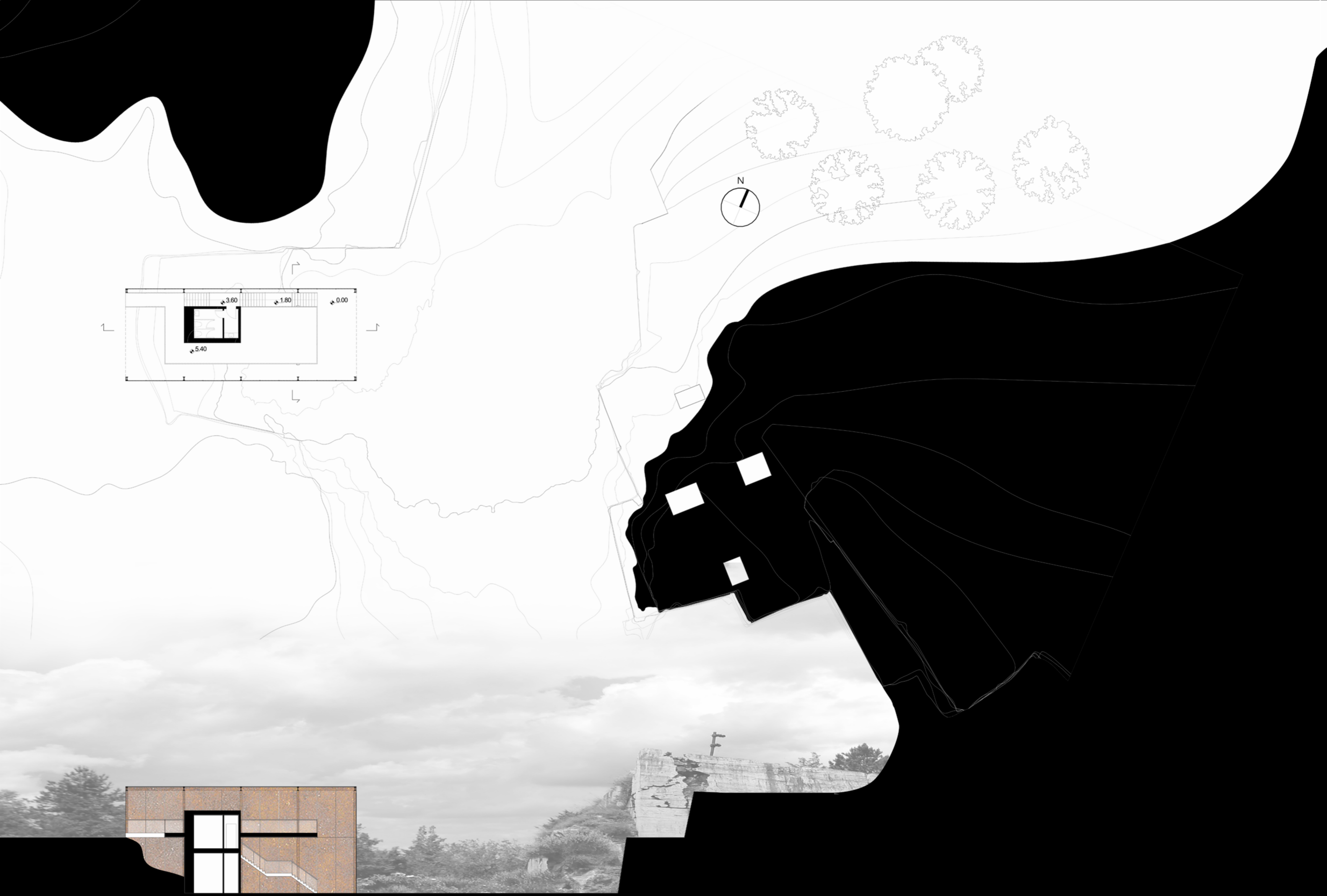
ESPLOSO ASSONOMETRICO



PIANTA E SEZIONE 1:200



SEZIONE PROSPETTICA 1:100

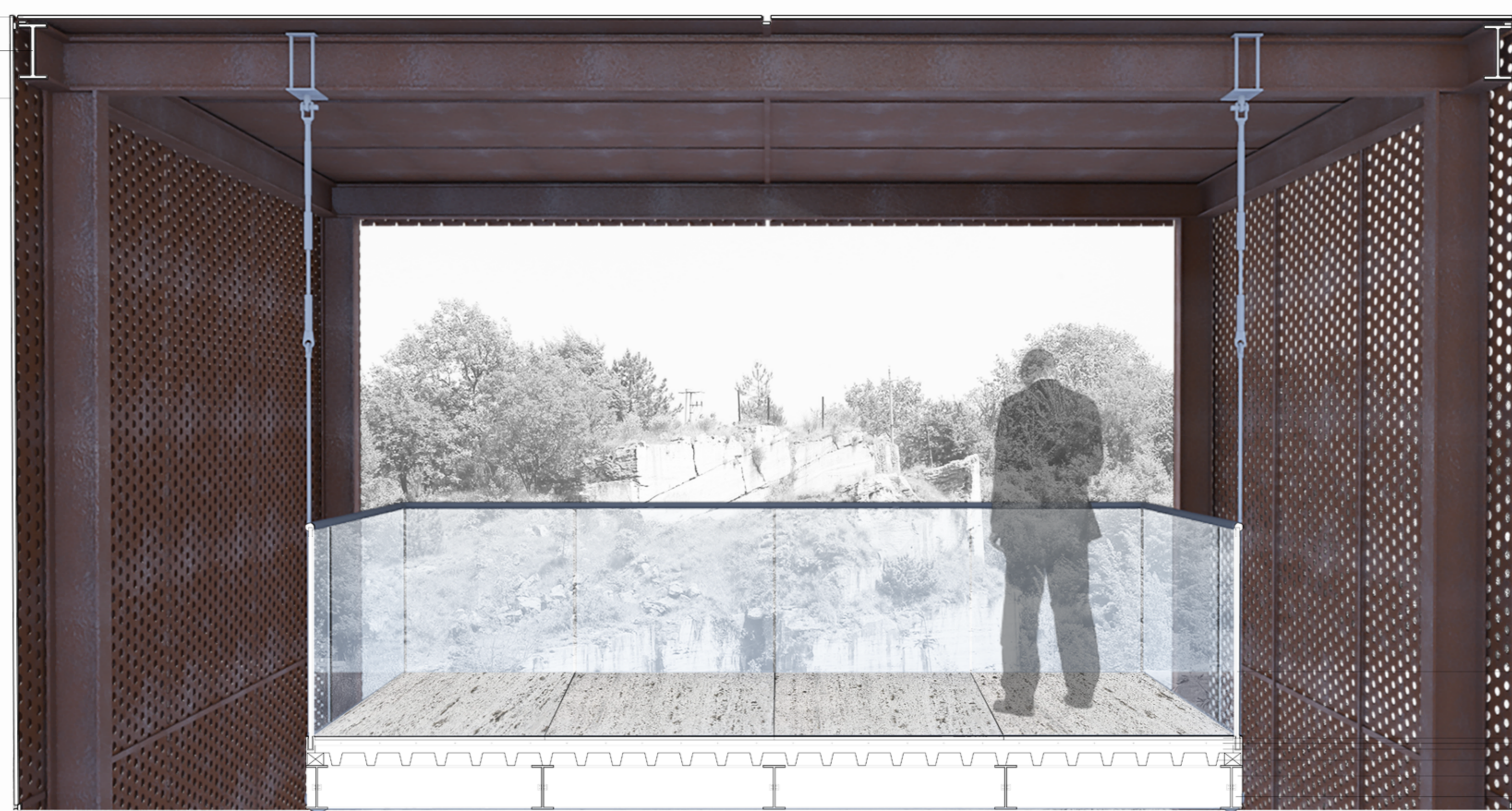


PIANTA E SEZIONE 1:200



- Lamiera in corten
- Trave in acciaio corten IPE 300
- Lamiera in corten forato

SEZIONE PROSPETTICA 1:20



- Ringhiera in vetro
- Pavimentazione in travertino 2 cm
- Massetto in cls 3 cm
- Gettata in cls alleggerito 4,5 cm
- Lamiera grecata 7,5 cm
- Trave in acciaio IPE 240
- Trave in acciaio IPE 240

Il tema del Workshop Pre-Laurea RE-MOVE riguarda la riqualificazione della cava dismessa di travertino in zona San Marco, poco lontano da Ascoli Piceno. Il workshop si chiama RE-MOVE cioè togliere o nel nostro caso scavare per andare a creare uno spazio all'interno della cava.

Il mio intervento si concentra sulla seconda cava e consiste in due edifici. Il primo è una zona espositiva all'interno della montagna, cioè ho creato uno spazio scavando la parete in travertino, lavorando soltanto per sottrazione. Lo spazio della zona espositiva è distribuita in un'area principale al cui interno sono presenti altre quattro aree (stanzini) dove si possono trovare altre zone disponibili per le esposizioni oppure servizi per il pubblico, Per l'illuminazione ci sono delle aperture laterali a sud per lo spazio principale, invece gli stanzini sono illuminati da dei camini di luce.

Il secondo edificio invece si trova di fronte a questa montagna scavata dove c'è l'area espositiva dove già c'era uno scavo fatto prima per estrarre il travertino. Quindi cosa ho fatto? Dato che da una parte ho scavato per creare uno spazio da quest'altra parte con il residuo dello scavo della zona esposizioni ho fatto un piedistallo in travertino dove ho appoggiato un'isola galleggiante da dove io posso vedere tutte le rocce che ho intorno, in più questa isola ha un rivestimento in acciaio corten che gli dà quel colore arrugginito. Quindi qua a differenza dell'altro edificio la parte costruita ce l'ho all'intero e mano a mano che vado verso l'esterno la struttura diventa sempre più leggera. E qui invece ho fatto un centro informazioni.

Ho scelto di fare un'area espositiva perché vicino la cava abita Giuliano Giuliani che è uno scultore che fa delle opere in travertino, invece il centro informazioni perché San Marco è famosa perché ci sono molti percorsi di Mountainbike o di trekking o percorsi tematici per andare a visitare gli eremi o molti monumenti riguardanti la seconda guerra mondiale.