



Laureando: Hallko Doni



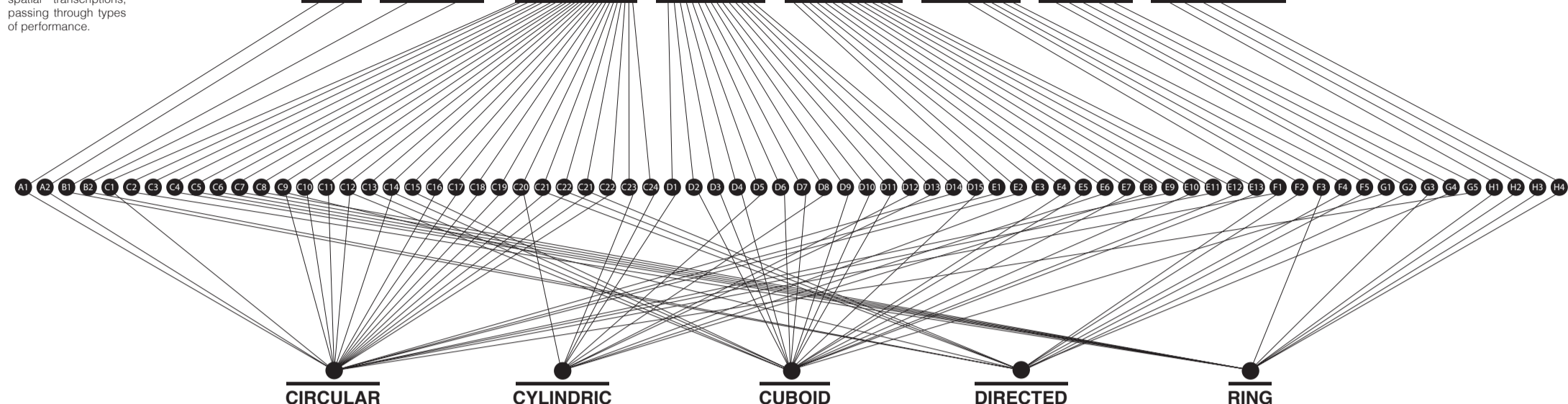
TITOLO TESI: Le Cirque du Vent | Centro di produzione stabile per le arti itineranti

Relatore: Prof. Gabriele Mastrigli

Il modello organizzativo semi stabile si propone come una possibile soluzione per sciogliere la contraddizione tra l'architettura della performance, che nell'atto stesso di essere costruita è costretta a durare; e l'evento performativo, il quale si manifesta all'interno di una parentesi temporale episodica ed è perciò costretto a terminare. Le arti circensi sono spinte quindi a concretizzarsi nuovamente in una forma stabile, quantomeno nella dimensione produttiva delle performance. Il Brise-Vent, un'iconica dismissione industriale nel porto di Le Havre è la condizione ideale a queste esigenze. Nasce così Le Cirque Du Vent, un centro di produzione stabile per le arti performative itineranti. La preesistenza nella sua interezza è chiamata ad evocare il rapporto tra gli spazi di servizio e quelli della performance nell'architettura dei circhi stabili storici. Ad essa sono giustapposti gli spazi della produzione, che altro non sono che la trascrizione formale delle discipline performative del circo. Esattamente come un tempo proteggeva le imbarcazioni dalle intemperie, ora il Brise-Vent protegge le arti itineranti.

From Circus Genres to spatial transcriptions, passing through types of performance.

MAGIC STRAIGHTS ACROBATICS GYMNASTIC EQUILIBRIUM CLOWNING JUGGLING HORSMANSHIP



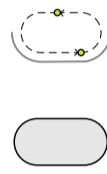
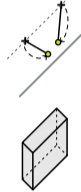
CIRCULAR

CYLINDRIC

CUBOID

DIRECTED

RING

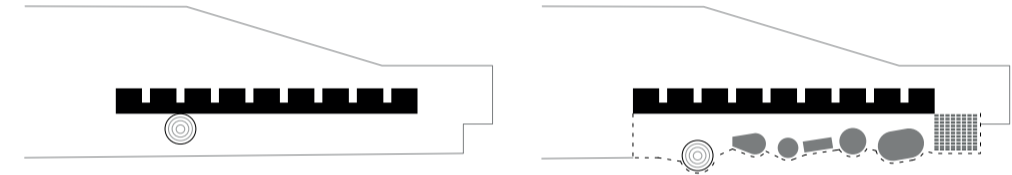
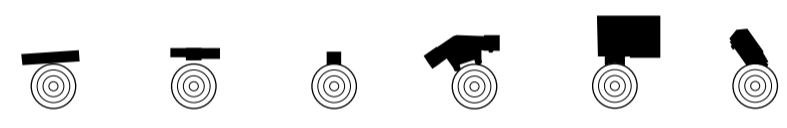


Types of performance

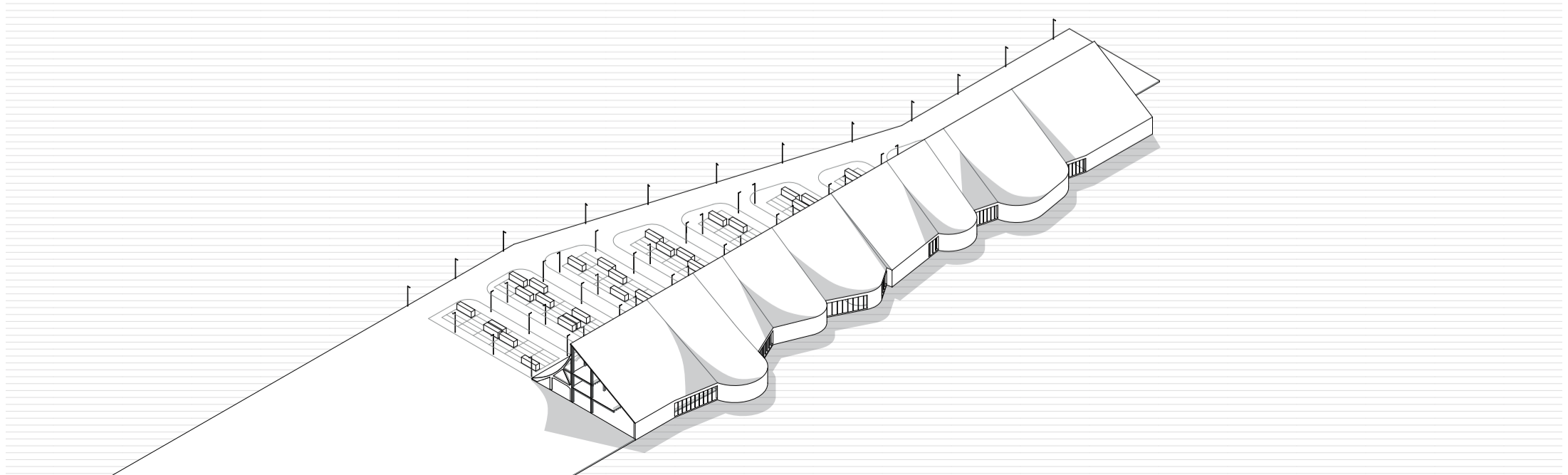
- A1 SLEIGHT OF HAND, A2 ILLUSION, B1 STRONGMAN, B2 STRONGMAN JUGGLER, C1 VOLTIGE, C2 TRICKY RIDING, C3 SOMERSAULTS, C4 HORSE SOMERSAULTS, C5 JOCKEY, C6 JOCKEY PAS DE DUEX, C7 JOCKEY PAS DE TROIS, C8 GROTESQUE, C9 KNOCK-ABOUT, C10 ON SHOULDERS, C11 SWINGTIME, C12 SPRINGBOARDS, C13 TRAMPOLINE, C14 TEETER BOARD, C15 RISLEY, C16 BODY SOLO, C17 BODY GROUP, C18 DUO STREIGHT, C19 GROUP STREIGHT, C20 GROUP VOLTIGE, C21 CONTORTION, C22 ADAGIO CONTORT., C23 CLOSE BLENDER, C24 GROUP TABLEAUX, D1 RIGGING, D2 CRACLE, D3 PERCH, D4 CRADLE, D5 HORIZONTAL BAR, D6 CLOUD SWING, D7 SPANISH WEB, D8 FLYING RETURN, D9 INTERSECTING FLYING, D10 SOLO BAR-TO-BAR, D11 TRAPEZE SOLO, D12 TRAPEZE DOUBLE, D13 TRAPEZE GROUP, D14 CASTING, D15 RINGS AGILITIES, D16 RINGS STREIGHT, D17 HORIZONTAL BAR, D18 CYCLE-ACROBATICS, E4 HAND BALANCING, E5 PERCH LADDERS, E6 WIRE SLACK, E7 WIRE TIGHT, E8 ROPE, E9 ROPE TIGHT, E10 UNSUPPORTED LADDER, E11 ROMAN LADDERS, E12 ROLA BOLA, E13 ROLLING GLOBE, E14 HIGH WIRE, E15 BALANCING TRAPEZE, F3 BUFFONERY, F4 SATIRE, F5 CLOWN AND ANIMAL, G1 MUSIC CLOWN, G2 MUSIC ECCENTRIC, G3 CARPET CLOWN, G4 FOOT JUGGLER, G5 EQUESTRIAN JUGGLER, H1 SOLO JUGGLER, H2 GROUP JUGGLER, H3 LEARNED HORSES, H4 AT LIBERTY HORSES

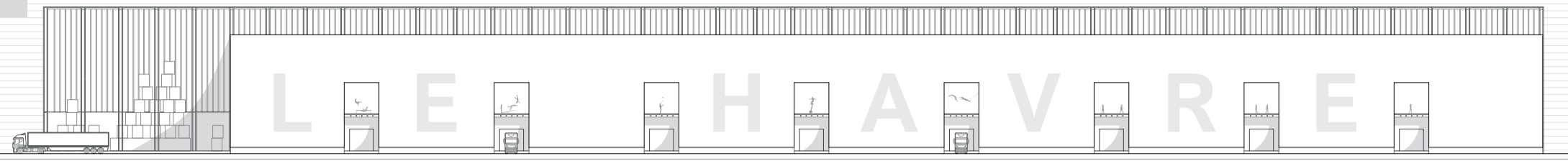
Analysis

Concept

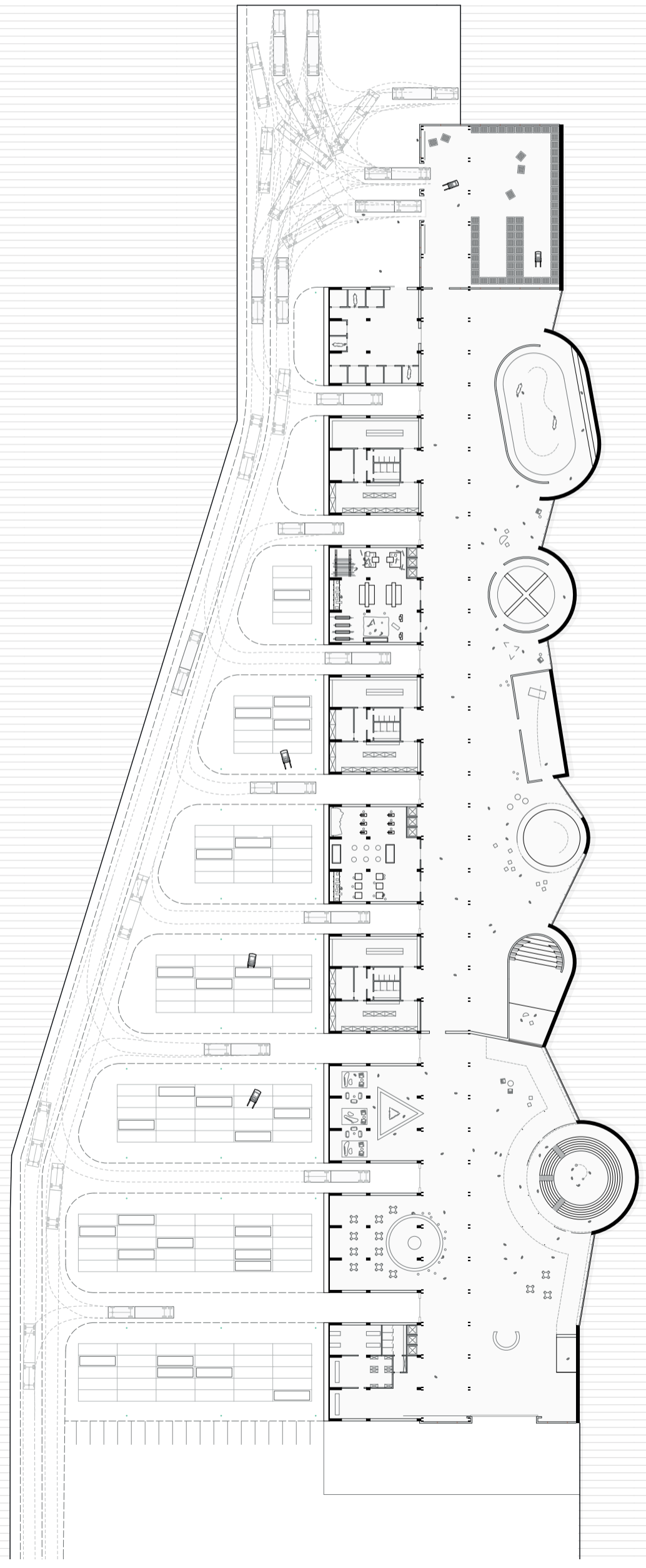
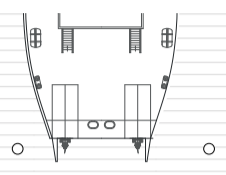


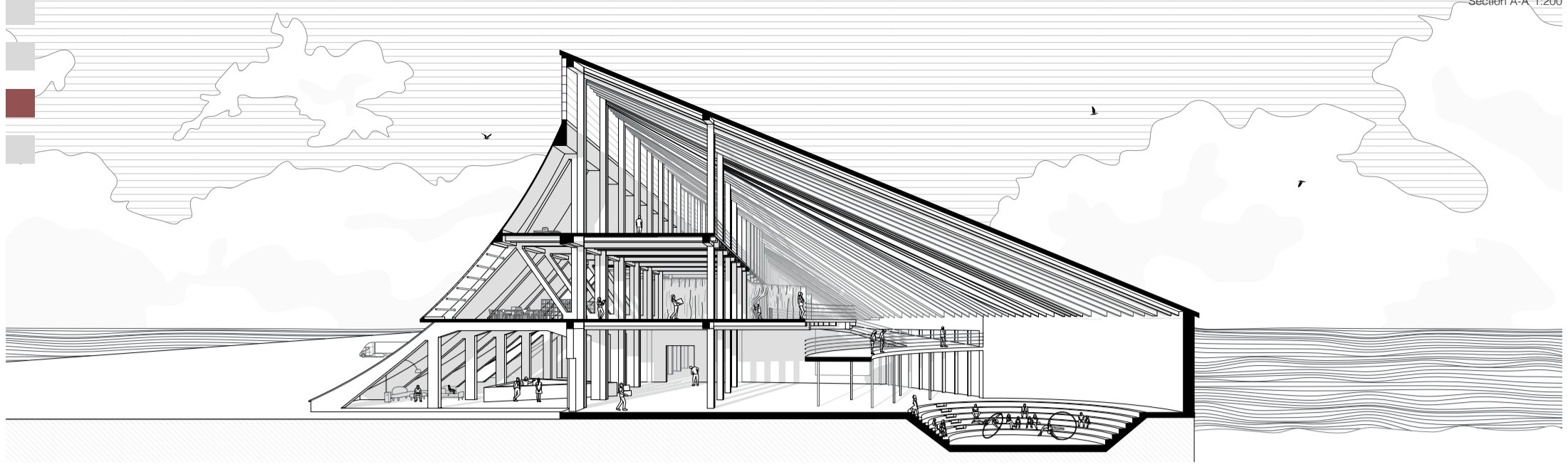
Masterplan 1:1000



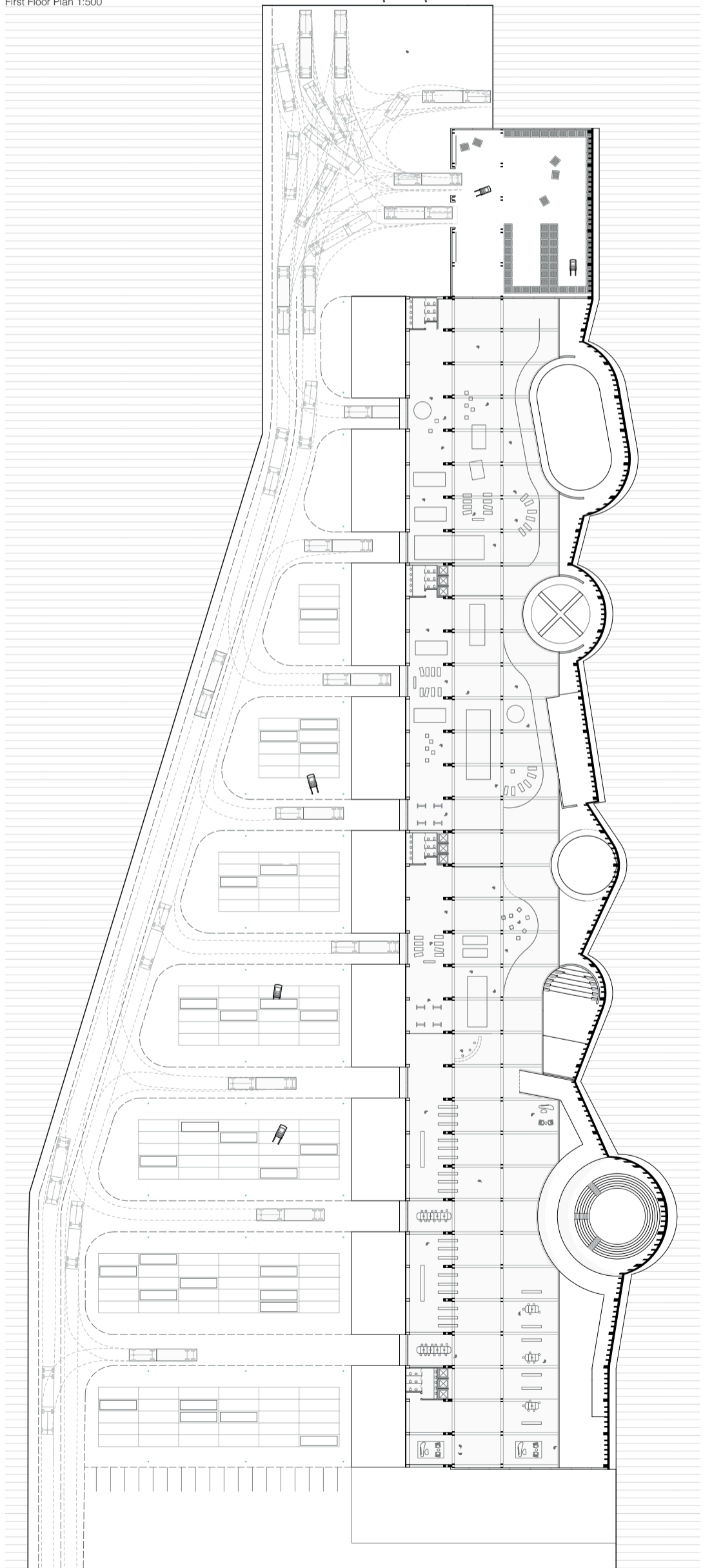


Ground Floor Plan 1:500

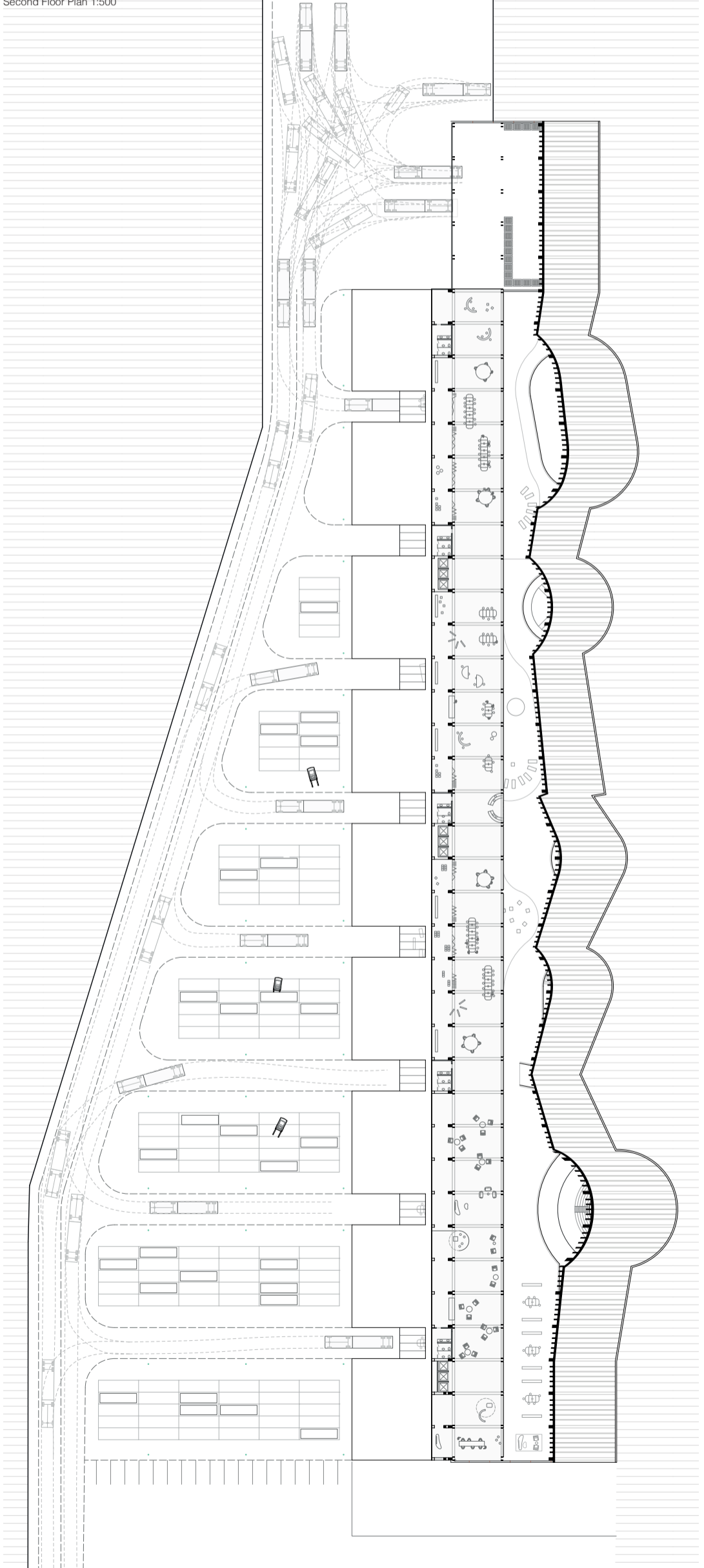


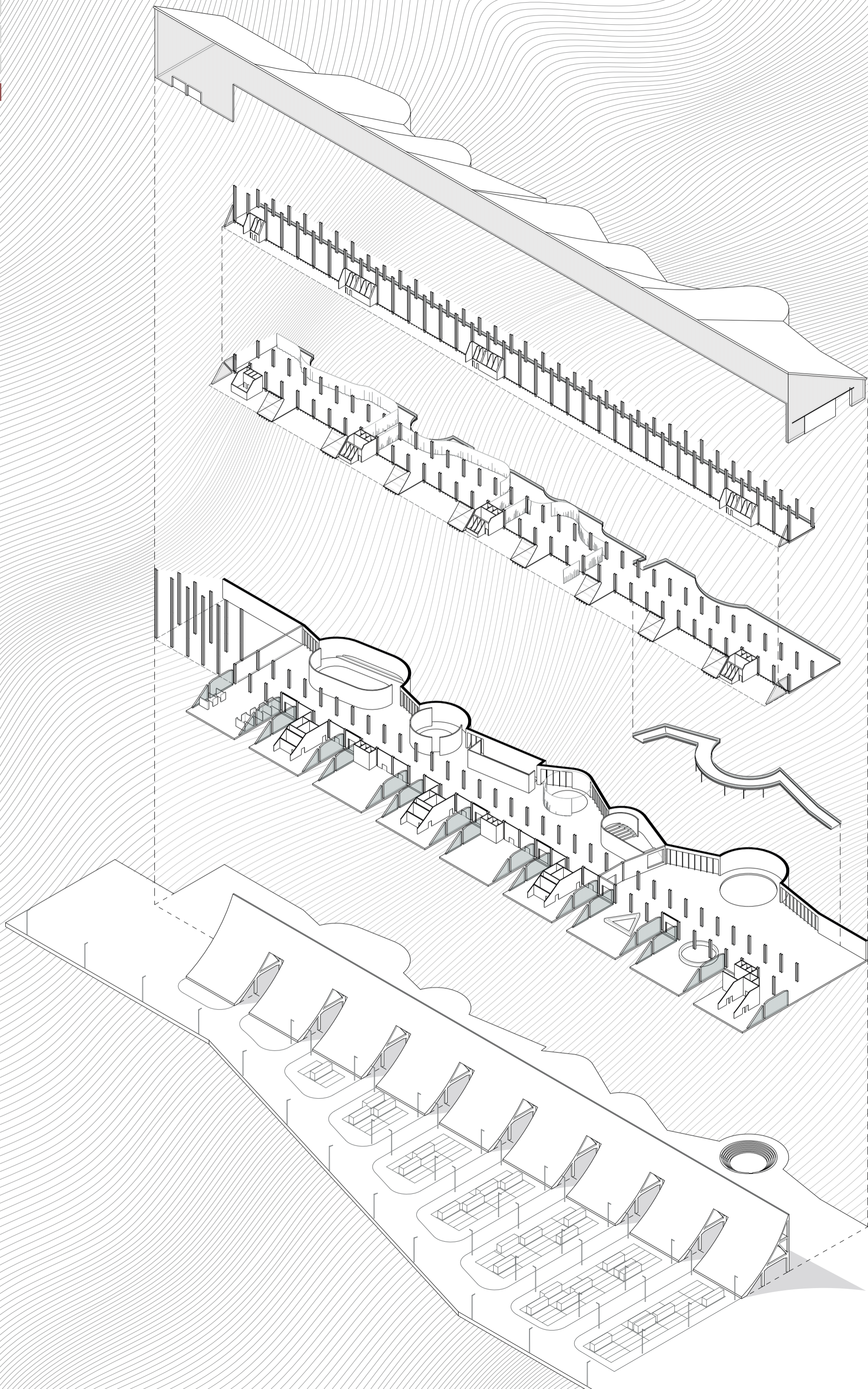


First Floor Plan 1:500



Second Floor Plan 1:500







UNIVERSITÀ DEGLI STUDI DI CAMERINO

SCUOLA DI ARCHITETTURA E DESIGN “E. VITTORIA”

CORSO DI LAUREA IN

Magistrale Architettura.....

TITOLO DELLA TESI

Le Cirque Du Vent. Un centro di produzione stabile per la performance itinerante.

.....
.....

Laureando/a

Nome Doni Hallko.....

Firma.....

Relatore

Nome Gabriele Mastrigli.....

Firma.....

Se presente eventuale Correlatore indicarne nominativo/i

.....
.....

ANNO ACCADEMICO

2022/2023.....