



UNIVERSITÀ DEGLI STUDI DI CAMERINO
SCUOLA DI ARCHITETTURA E DESIGN “E. VITTORIA”

CORSO DI LAUREA IN

ARCHITETTURA

.....

TITOLO DELLA TESI

.....
Nuovo Centro benessere nella città di Camerano e
.....
recupero del Teatro Maratti
.....
.....

Laureando/a

Nome *Andrea Noele Cipollini*

Firma *Andrea Noele Cipollini*

Relatore

Nome *Giuseppe Ciorra*

Firma *Giuseppe Ciorra*

ANNO ACCADEMICO.....2021/2022.....



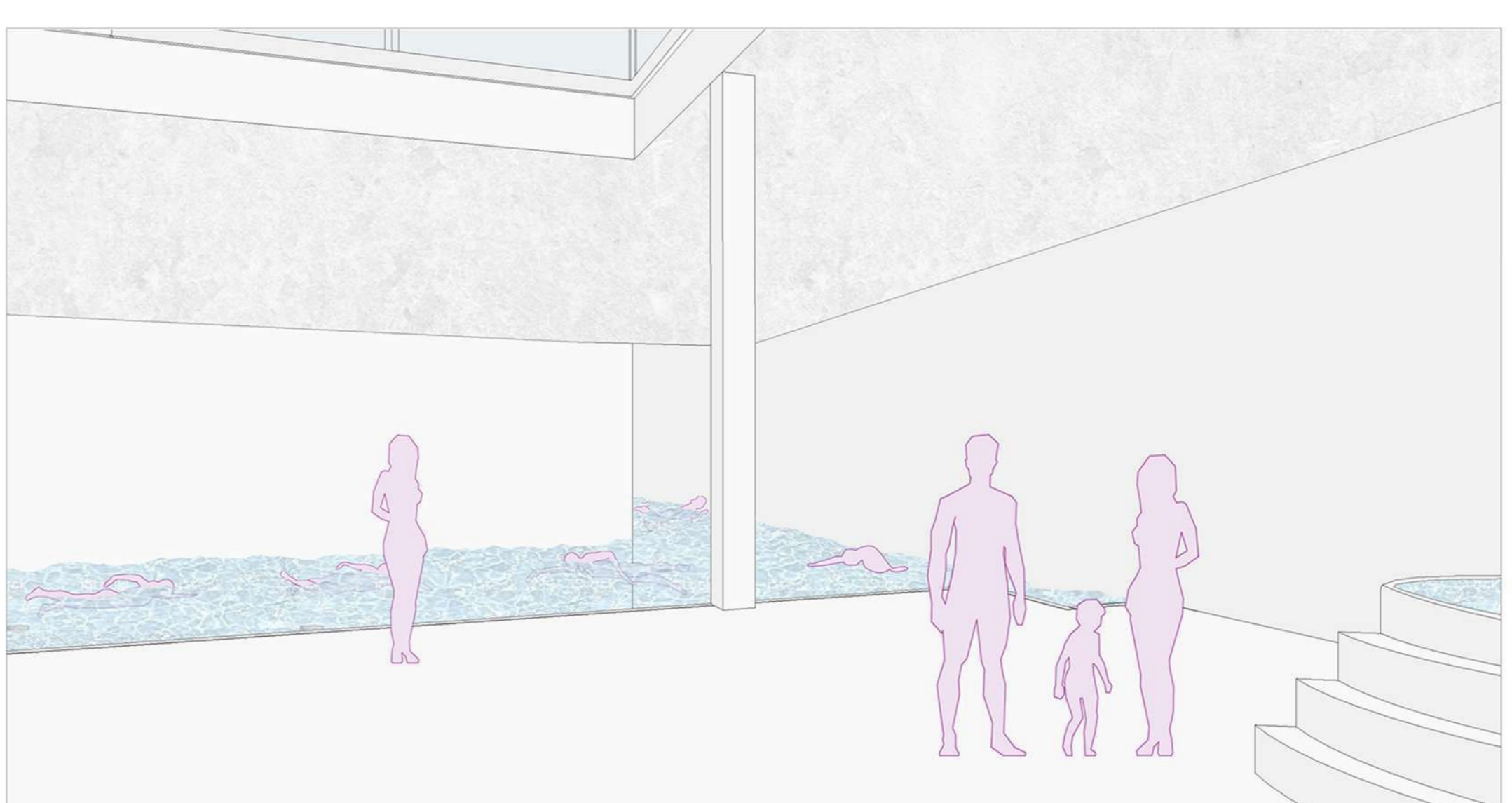
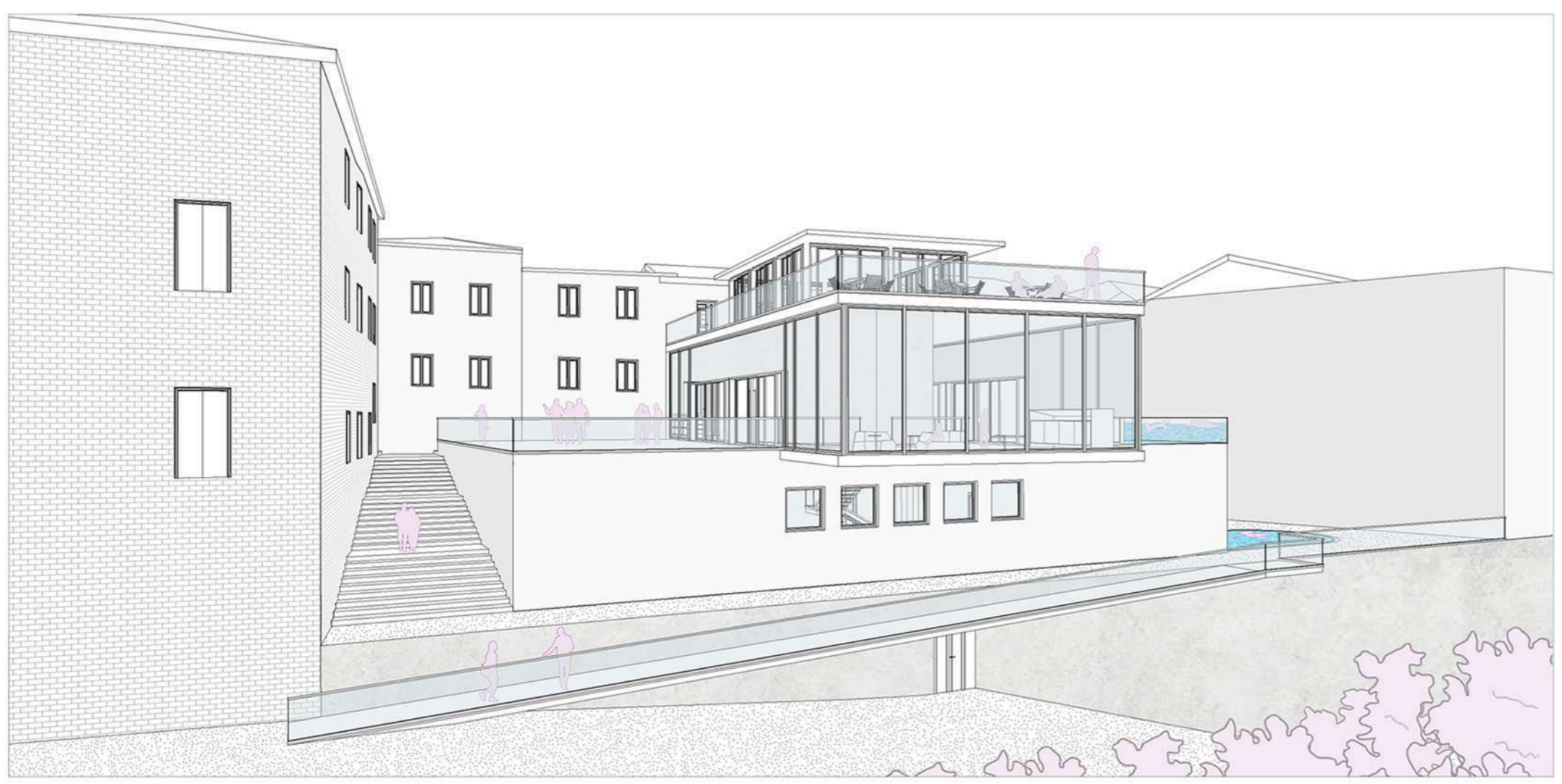
TITOLO TESI: Nuovo Centro Benessere nella città di Camerano e recupero del Teatro Maratti

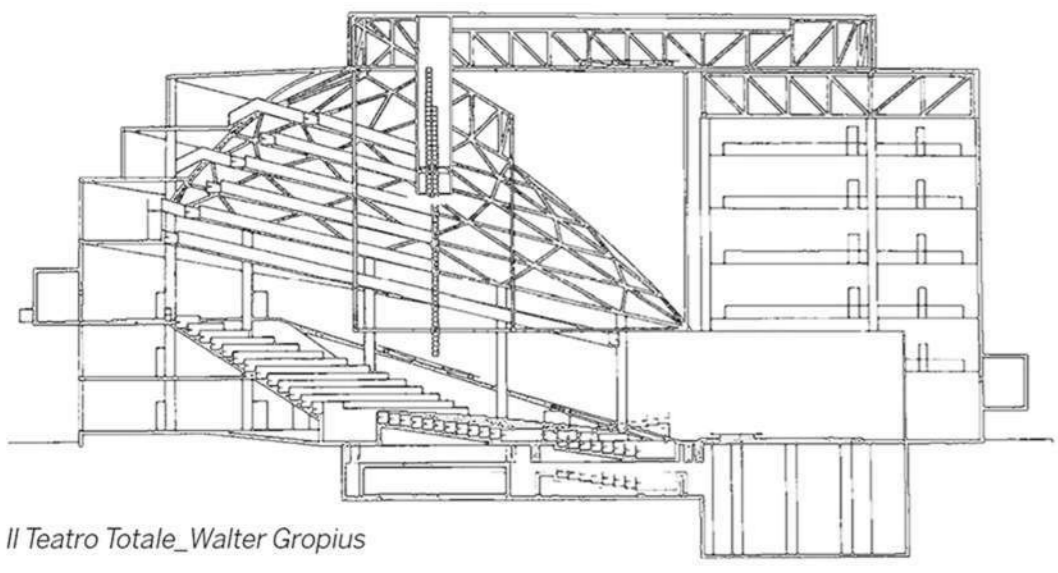
Relatore: Prof. Giuseppe Ciorra

Correlatore: Prof. Luca di Lorenzo Latini

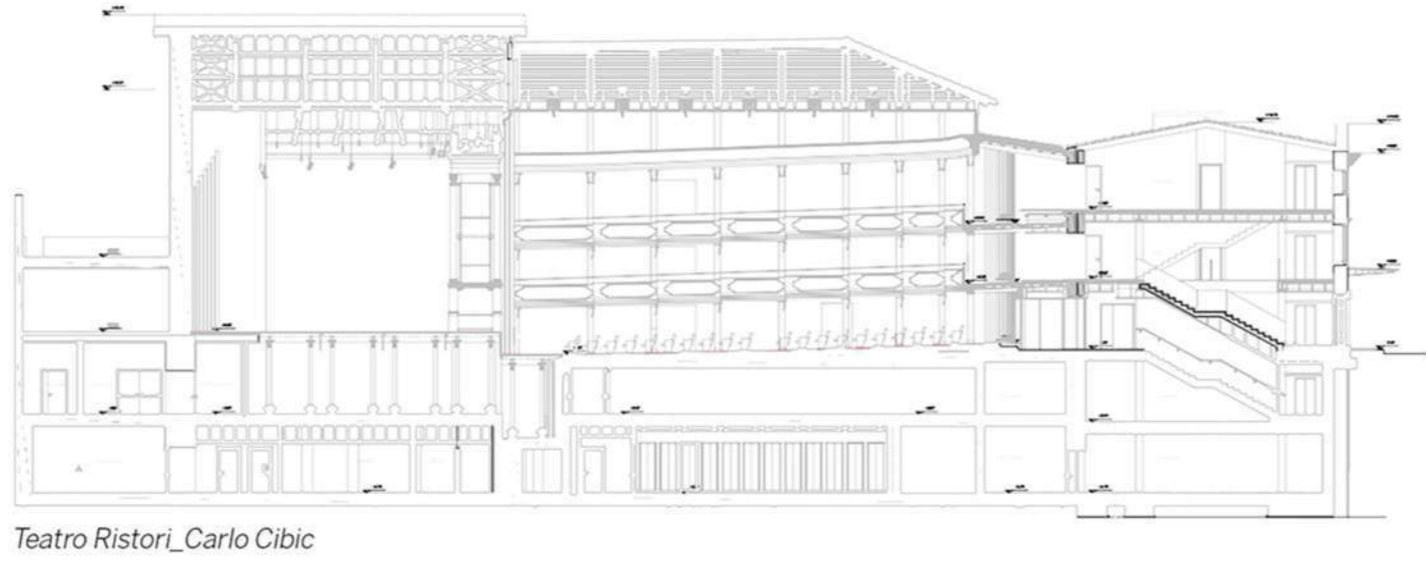
Laureando: Andrea Noele Cipollini

Il progetto nasce dalla volontà di valorizzare il centro storico della città di Camerano (AN). L'area d'intervento è compresa tra la piazza principale, Piazza Roma, e una delle vie storiche del borgo di Camerano, Via delle Mura. Il programma si divide in due tipi di intervento: uno che riguarda il recupero dello storico Teatro Maratti e della Torre che si affacciano su Piazza Roma, ripianificando gli spazi interni e riprogettando la platea del teatro stesso; l'altro intervento riguarda la demolizione dell'attuale Museo della Fisarmonica per dare spazio ad un nuovo Centro Benessere che restituirà interesse e vitalità alla città. Il nuovo centro si collega direttamente con la città sotterranea, caratterizzata dalle famose Grotte di Camerano, che sono oggi uno dei siti turistici più importanti del territorio del Conero. Essendo il Teatro Maratti una delle porte d'accesso alla città sotterranea, il Centro Benessere metterà in collegamento il sopra e il sotto, divenendo così uno dei principali punti di interesse di questa città storica.

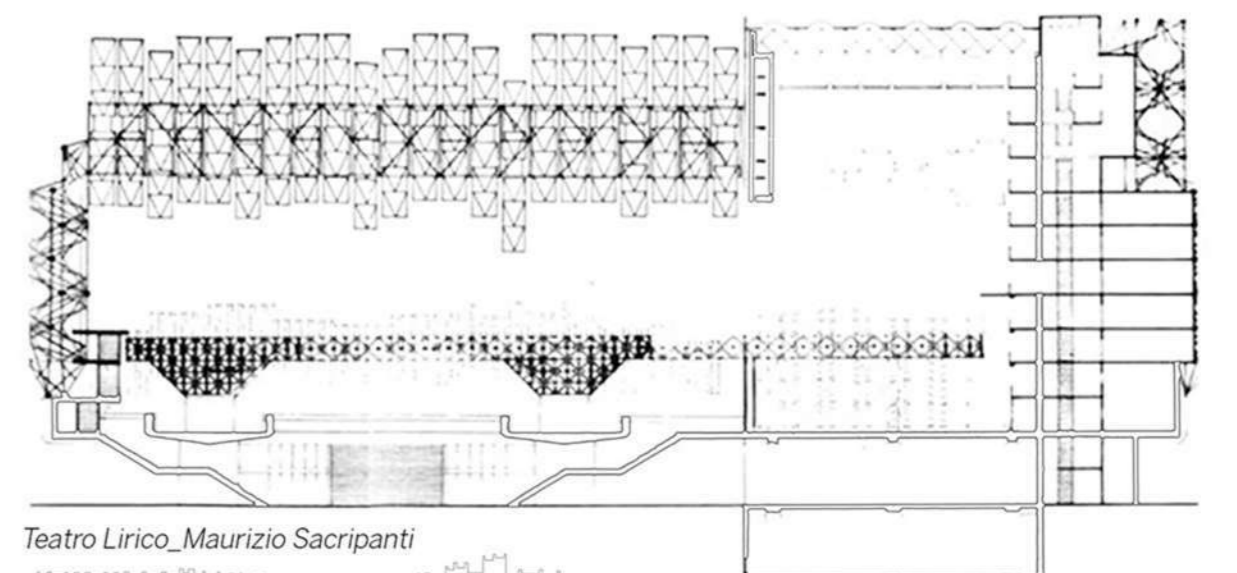




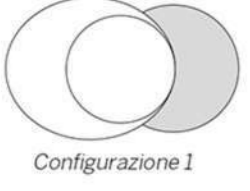
Il Teatro Totale_Walter Gropius



Teatro Ristori_Carlo Cibic



Teatro Lirico_Maurizio Sacripanti



Configurazione 1



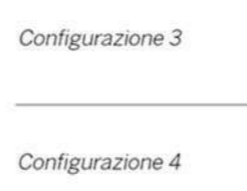
Configurazione 2



Configurazione 3



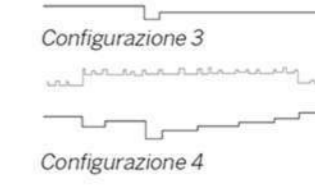
Configurazione 2



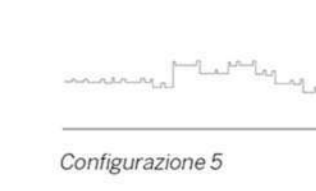
Configurazione 4



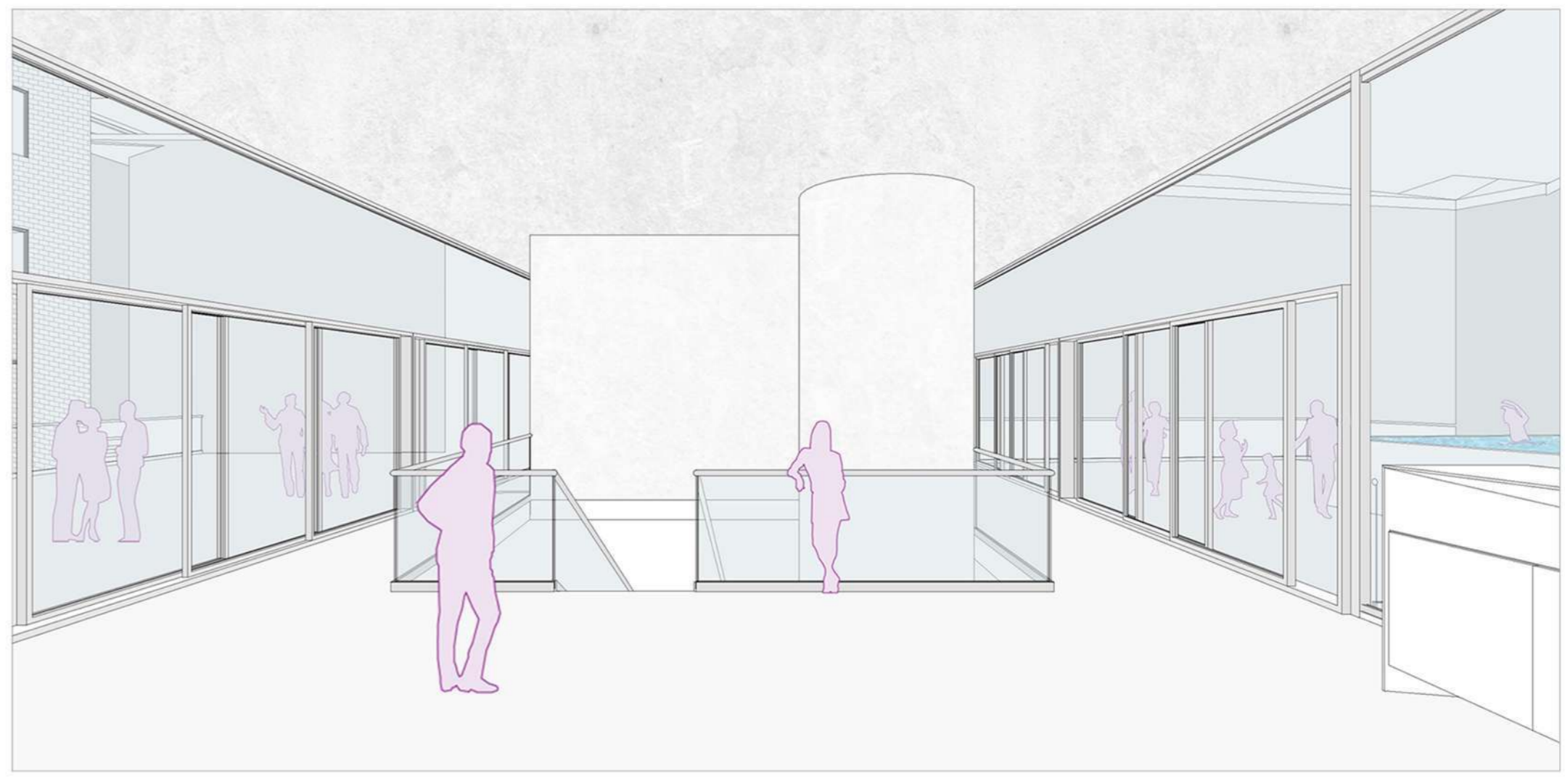
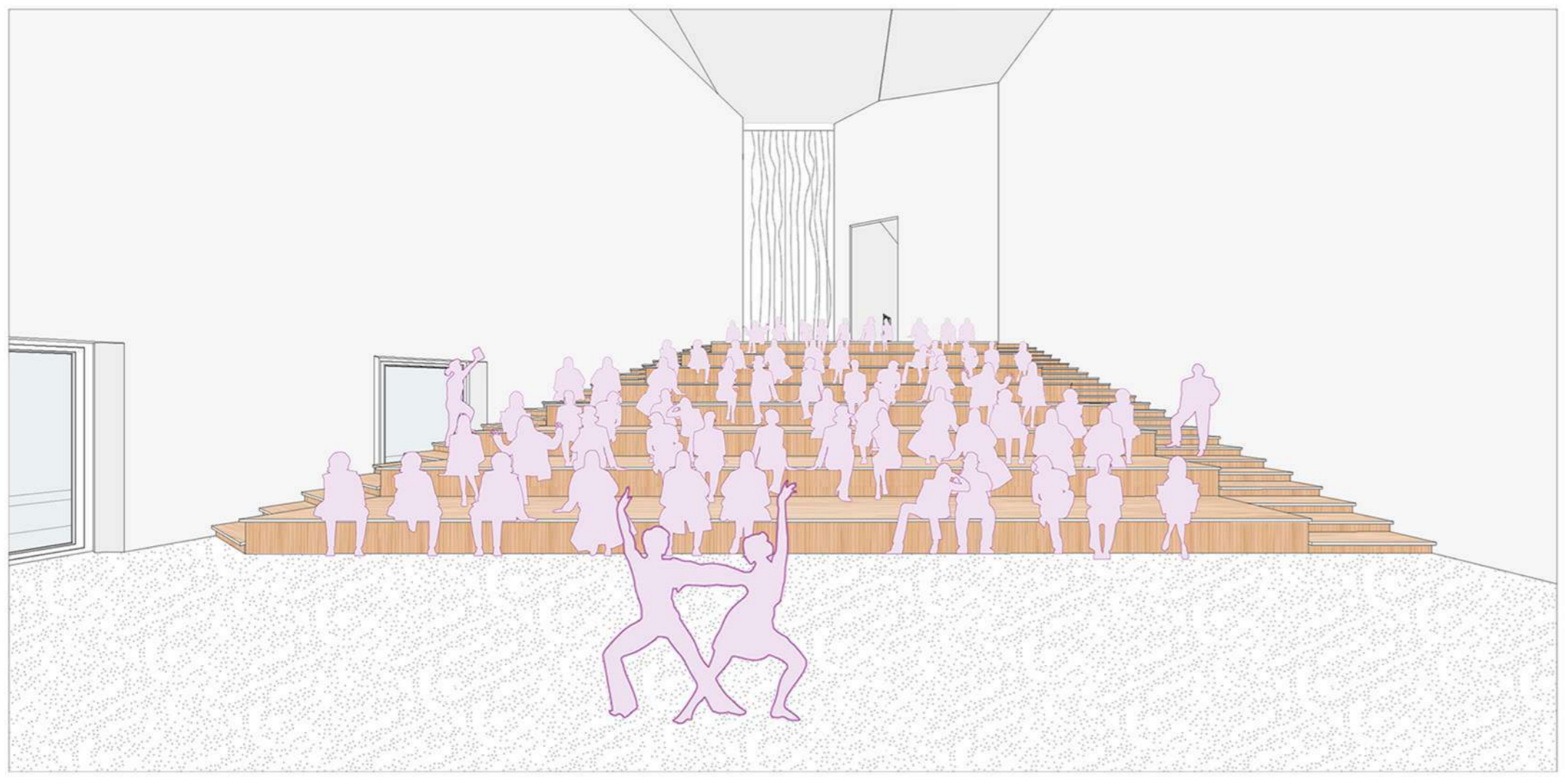
Configurazione 1



Configurazione 3

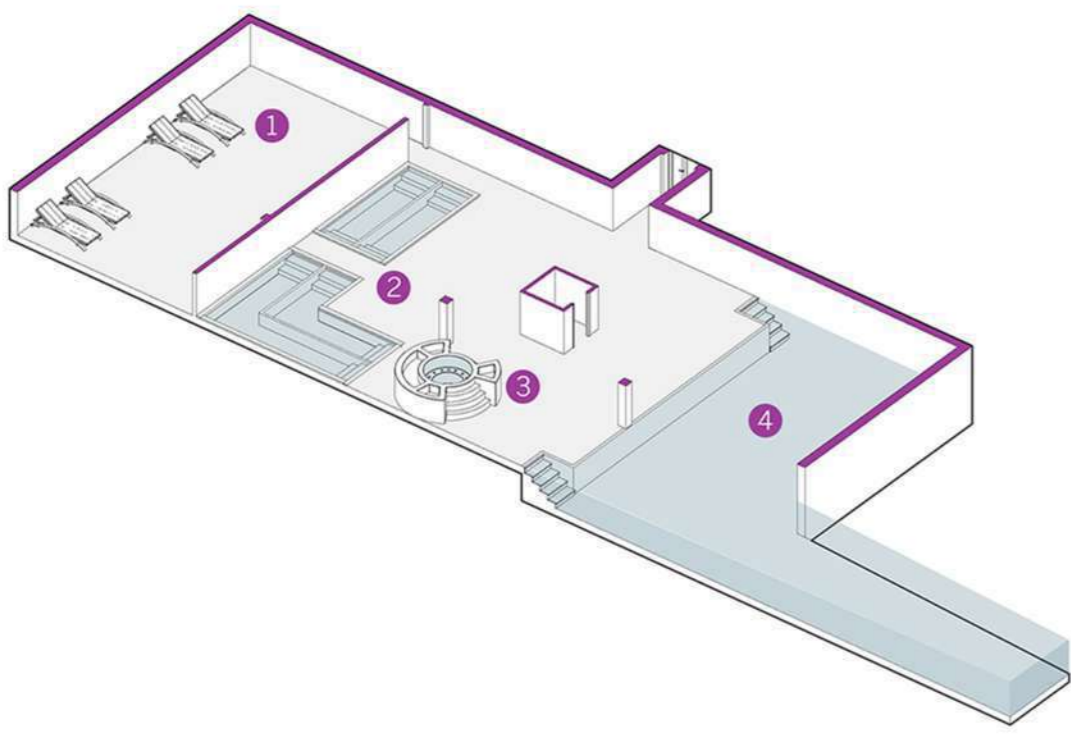


Configurazione 5



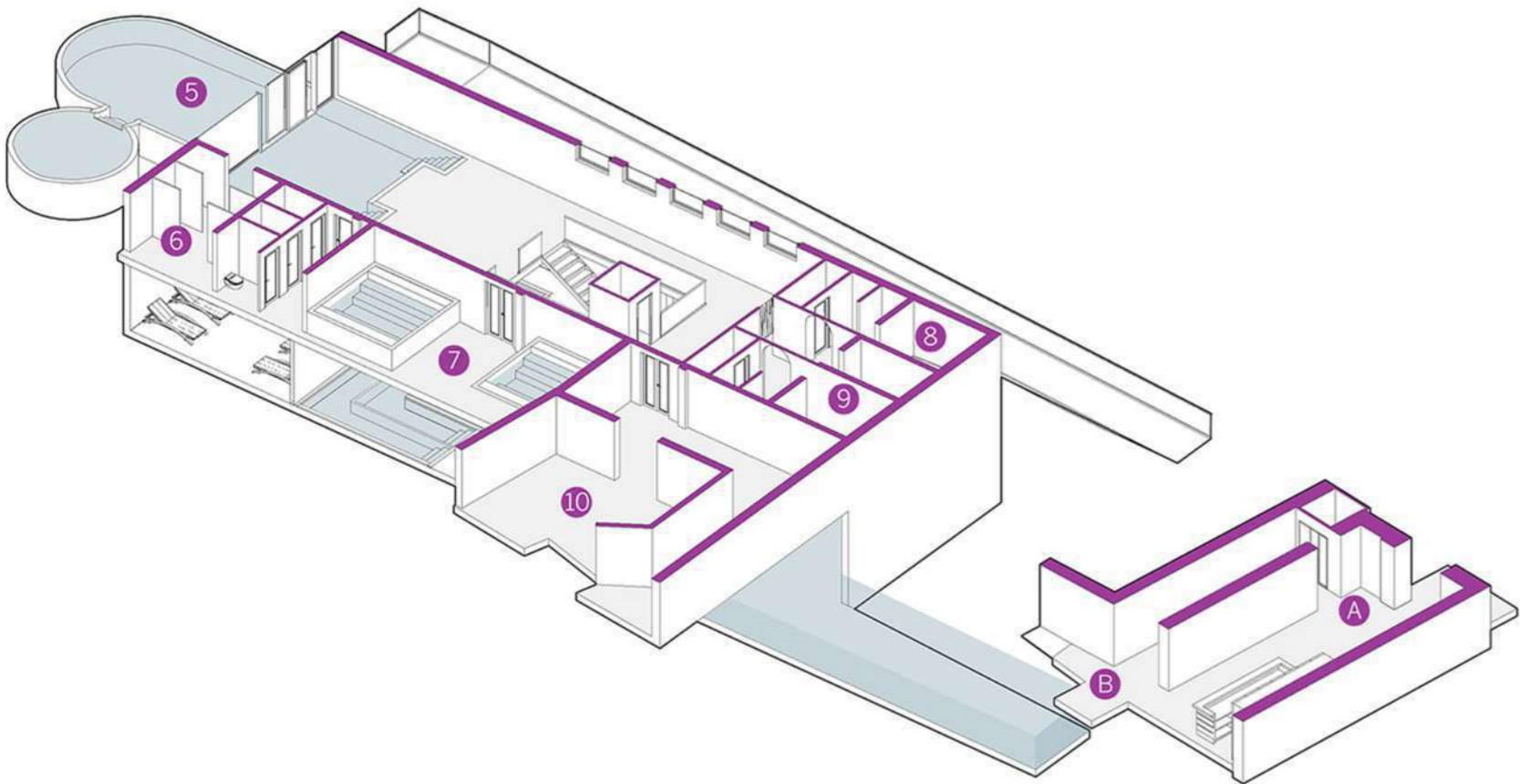
PROGRAMMA_CENTRO BENESSERE_Piano Interrato

1. La Grotta del Sale
2. Percorso Keipp
3. Idromassaggio
4. Piscina coperta ambientata in roccia



PROGRAMMA_CENTRO BENESSERE_Piano Seminterrato

5. Piscina passante interno/esterno
6. Servizi
7. Bagno romano
8. Sauna
9. Massaggi
10. Docce emozionali



PROGRAMMA_CENTRO BENESSERE_Piano Terra

11. Hall centro benessere
12. Spogliatoi e servizi
13. Lounge
14. Piscina esterna
15. Terrazza



PROGRAMMA_CENTRO BENESSERE_Piano Primo

16. Ristorante
17. Dehors
18. Vista panoramica



PROGRAMMA_COMPLEXO MARATTI_Piano Seminterrato

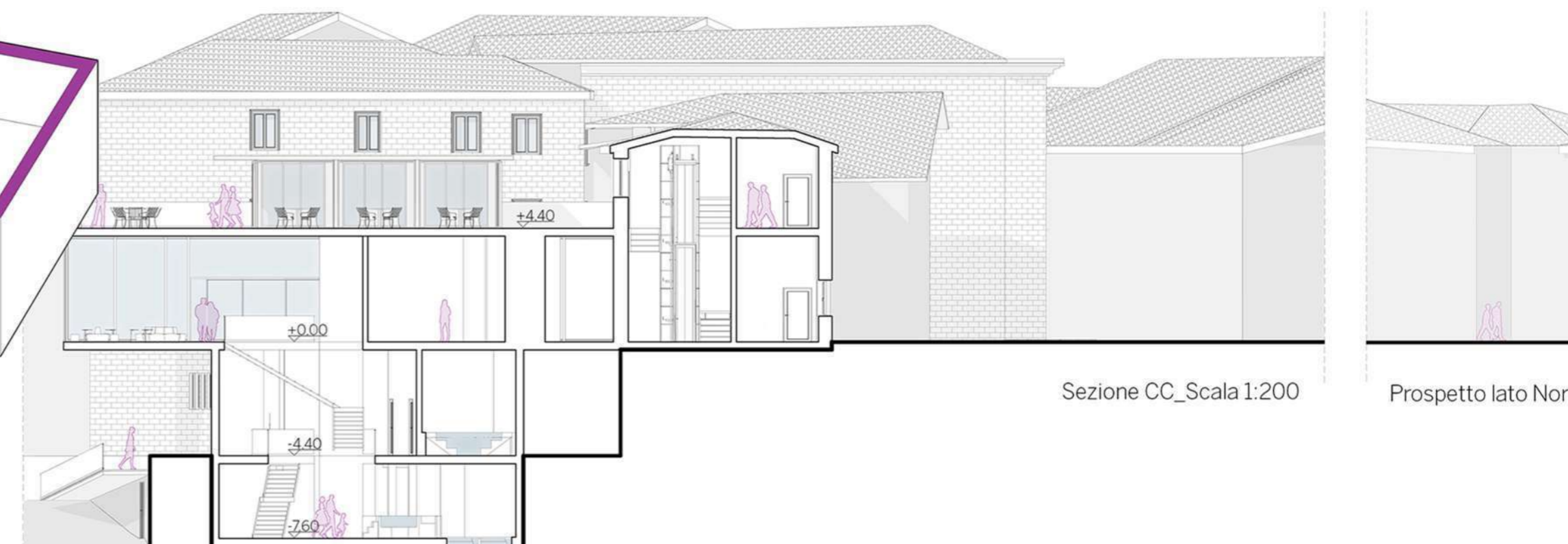
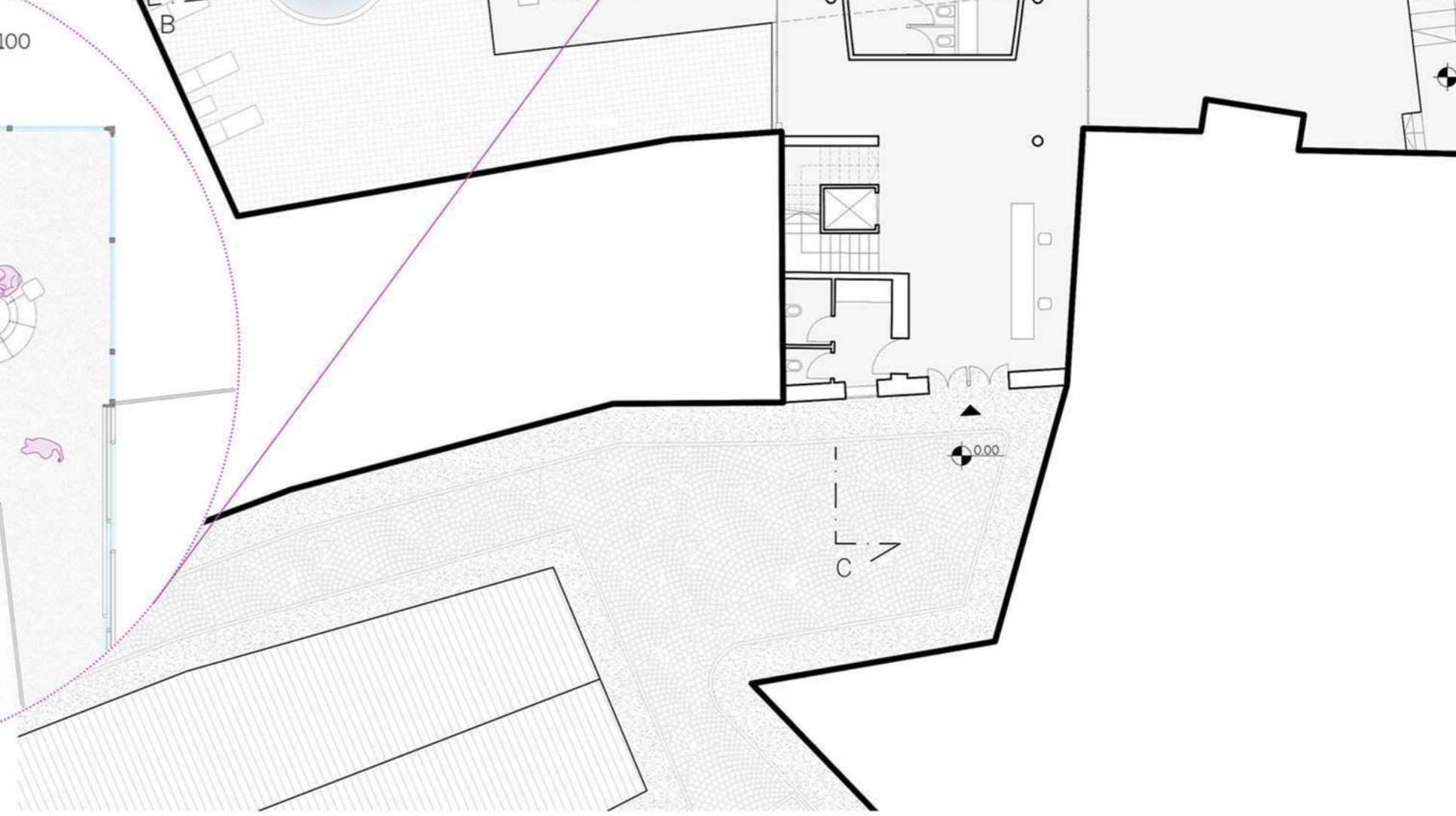
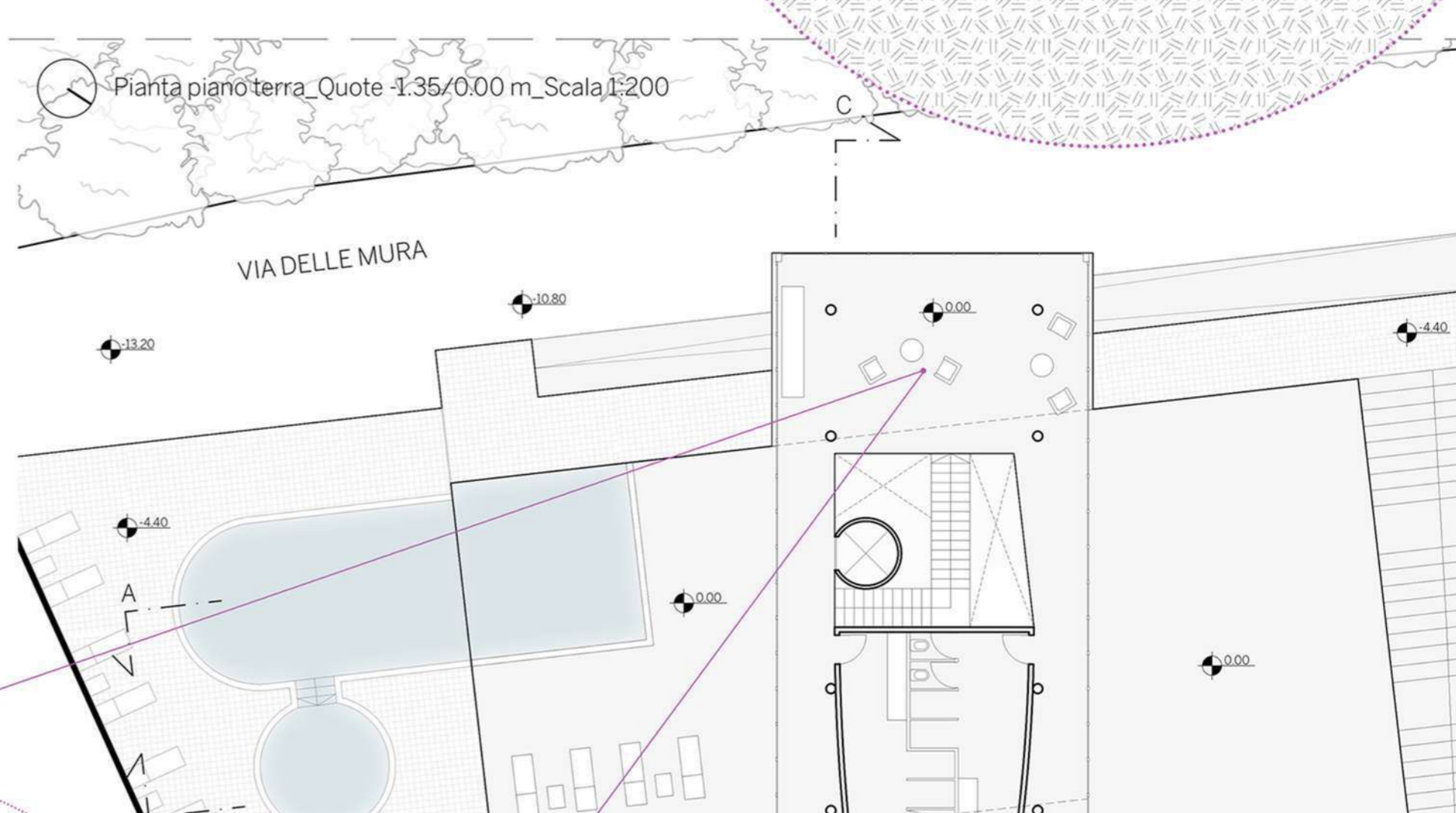
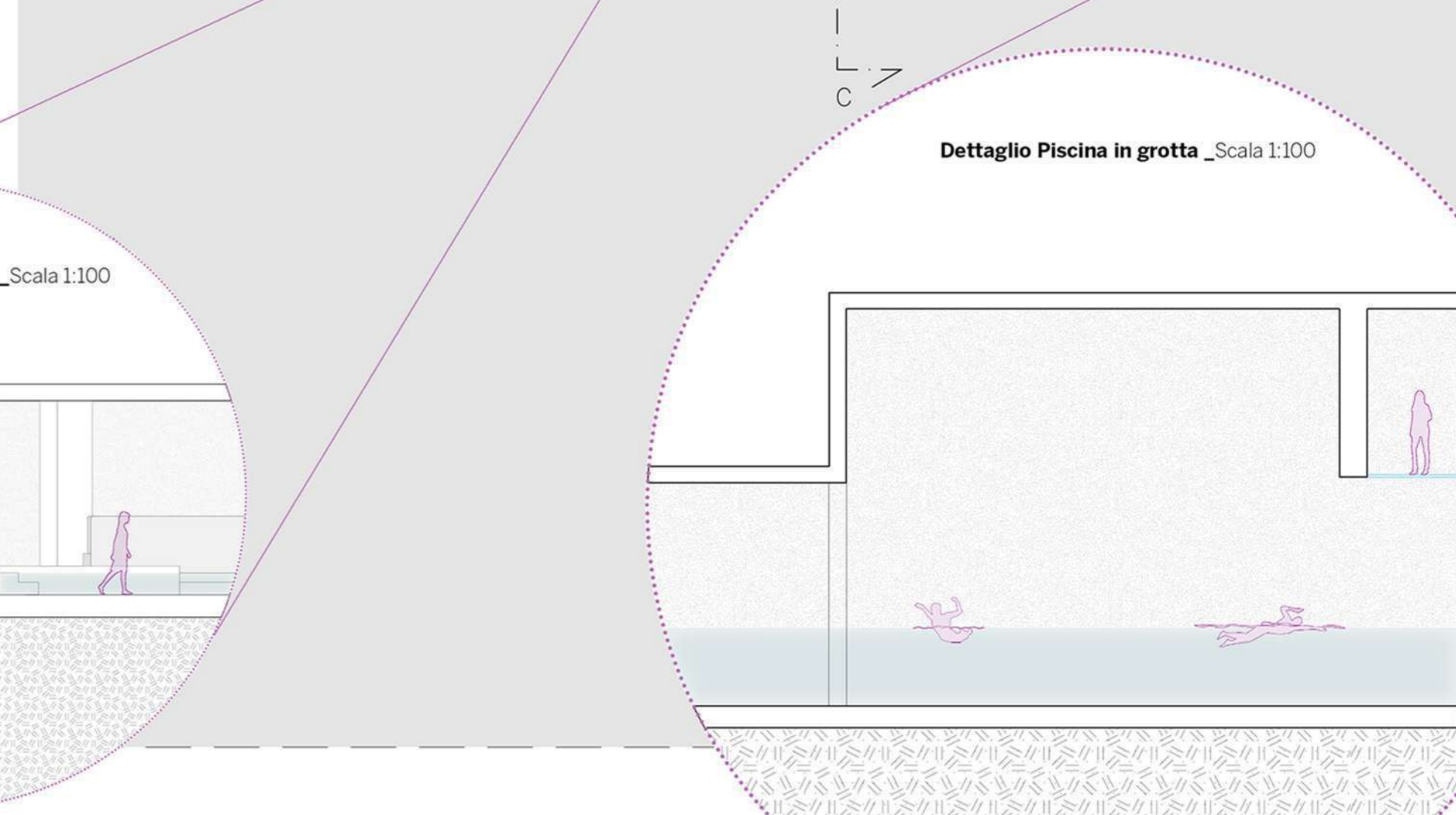
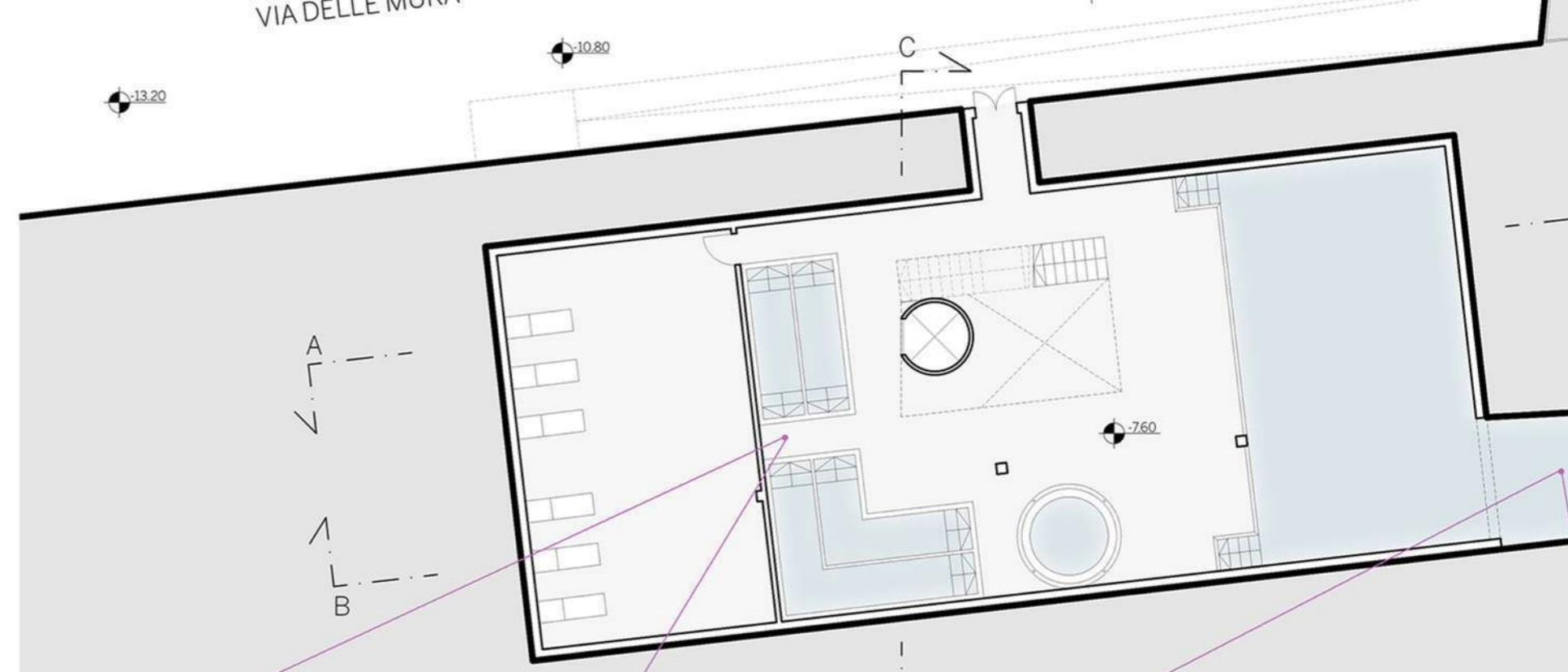
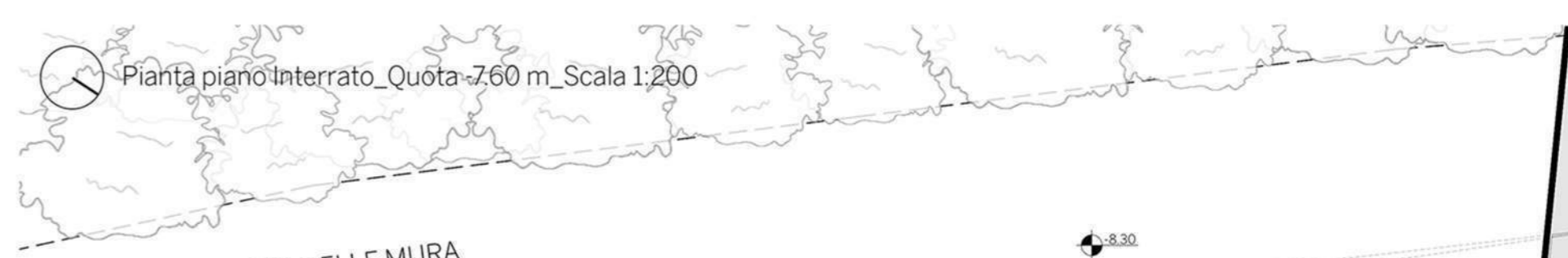
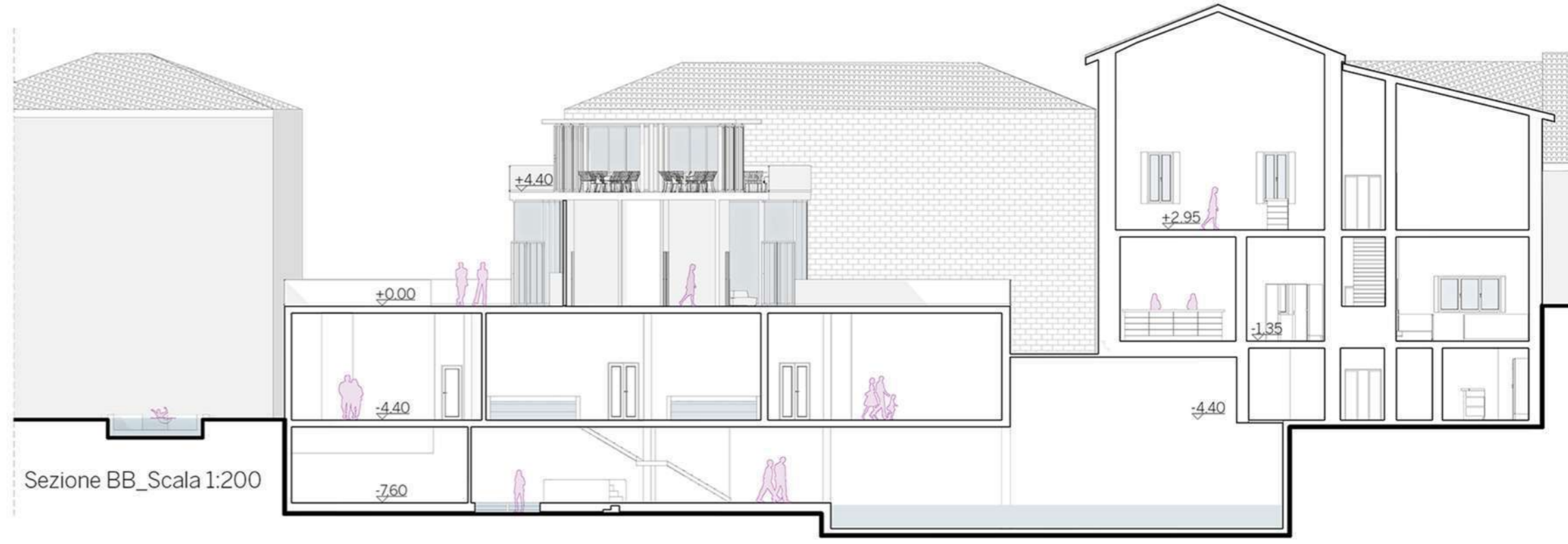
- A. Hall (Via delle Mura)
- B. Grotte di Camerano

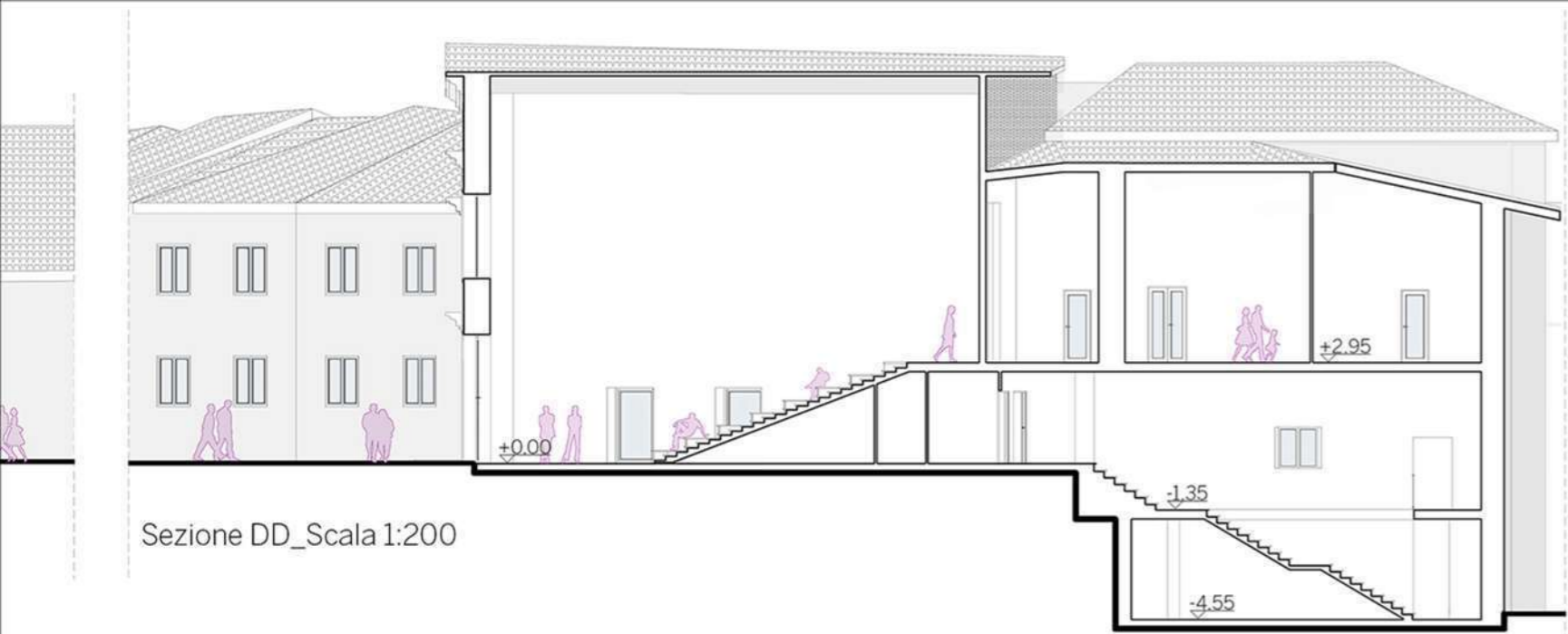
PROGRAMMA_COMPLEXO MARATTI_Piano Terra

- C. Teatro Maratti
- D. Hall (Piazza Roma)
- E. Spogliatoi e servizi
- F. Uffici a servizio del Teatro
- G. Sala riunioni/conferenze

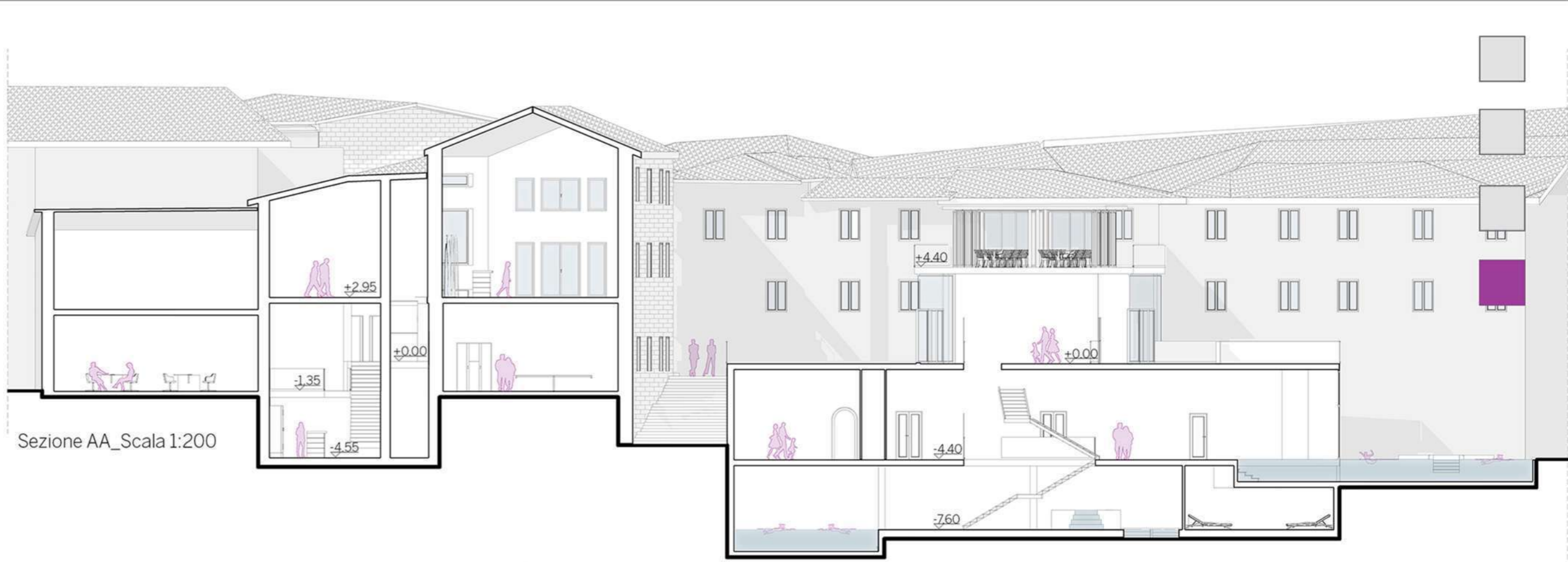
PROGRAMMA_COMPLEXO MARATTI_Piano Primo

- H. Foyer del teatro
- I. Retrocucina
- L. Spogliatoi
- M. Servizi igienici
- N. Nuovi spalti del teatro

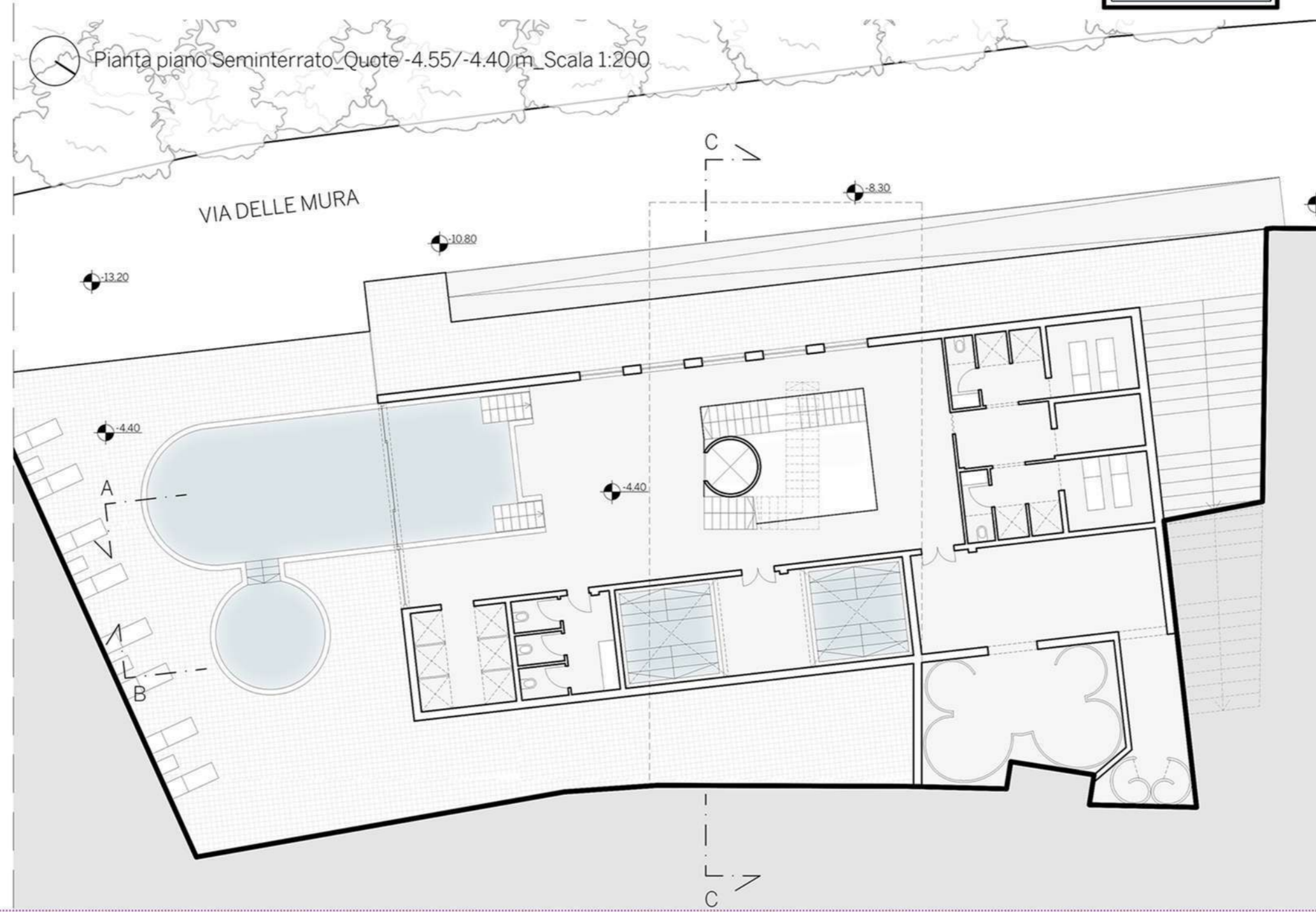
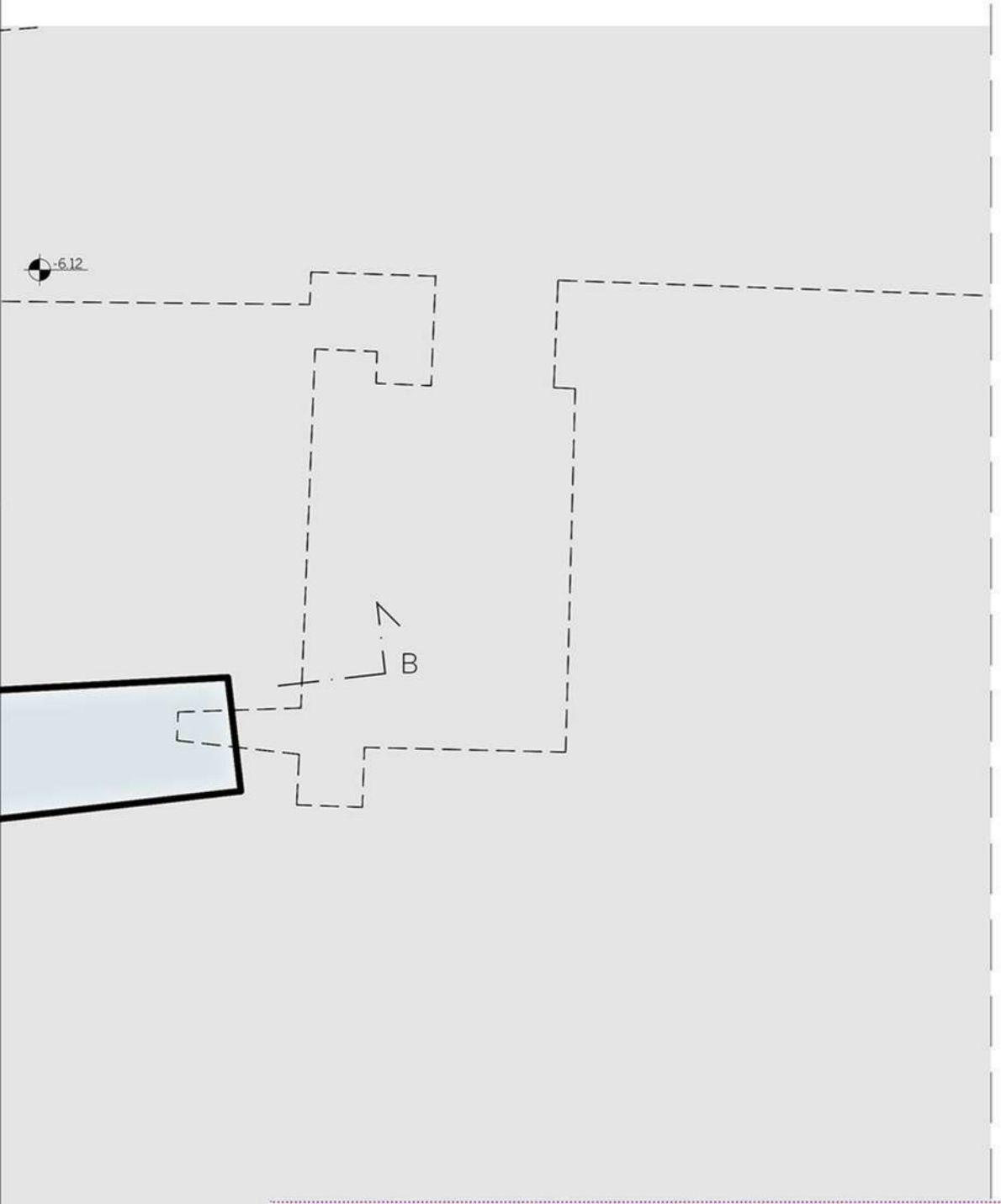




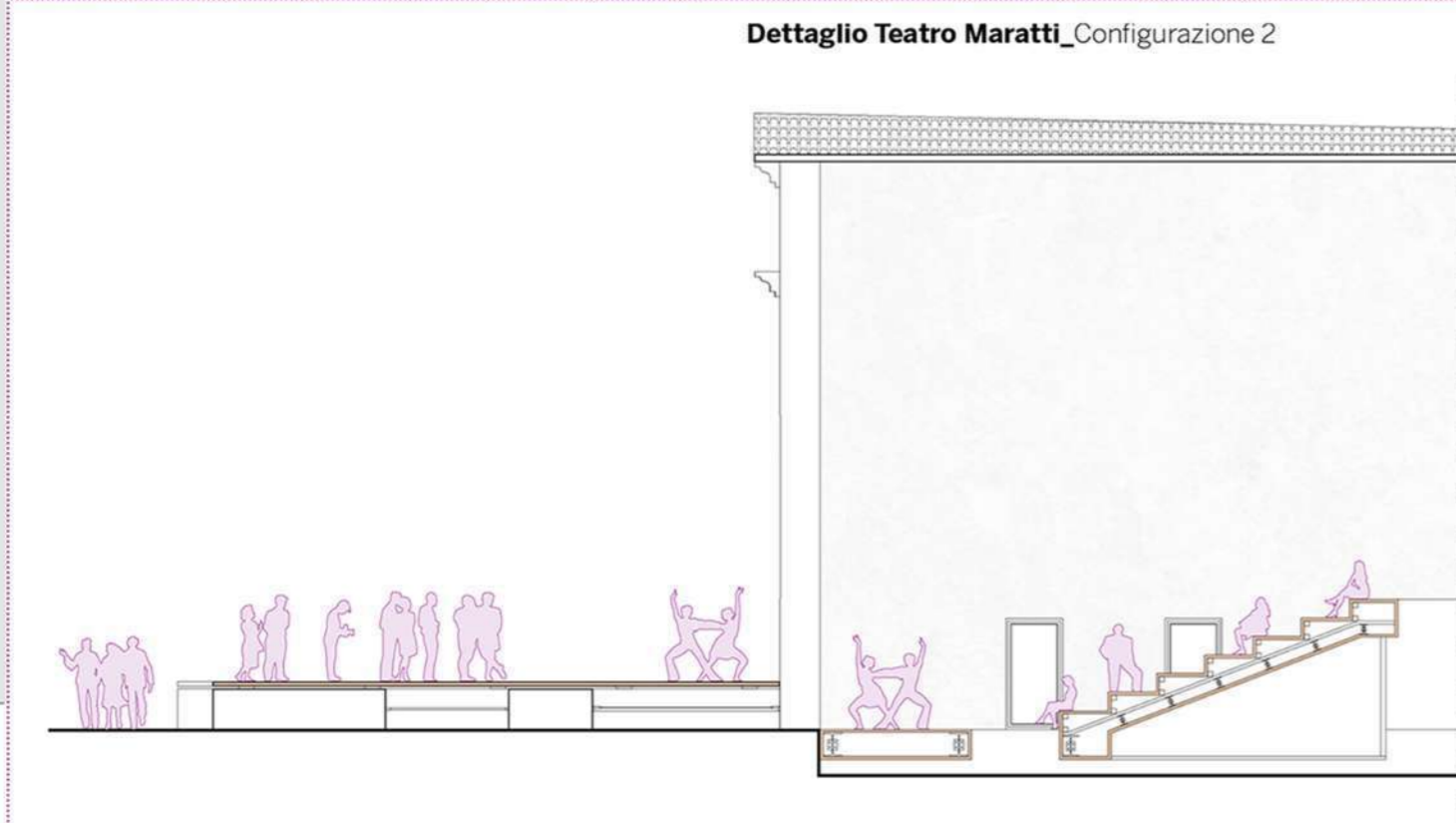
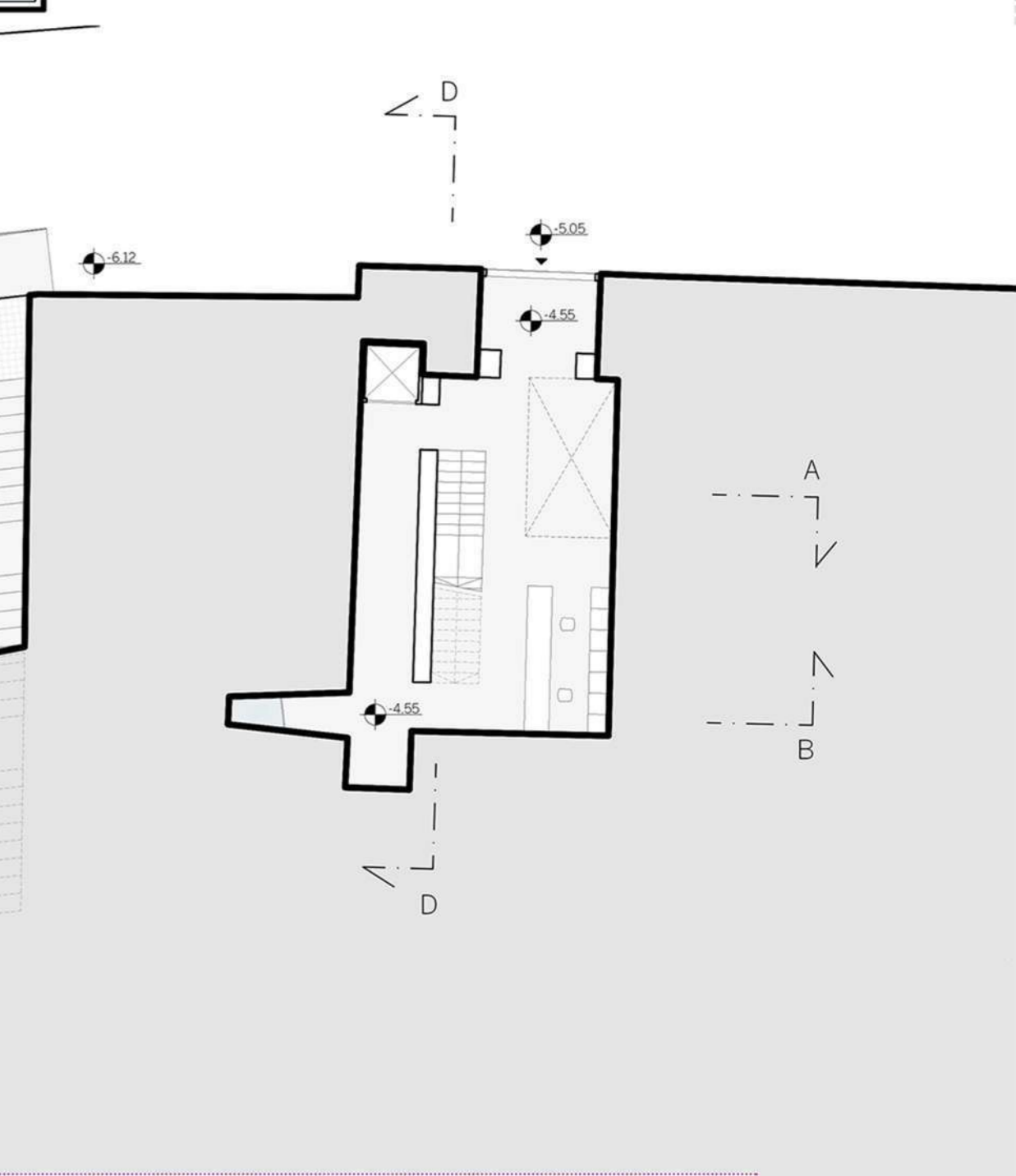
Sezione DD_Scala 1:200



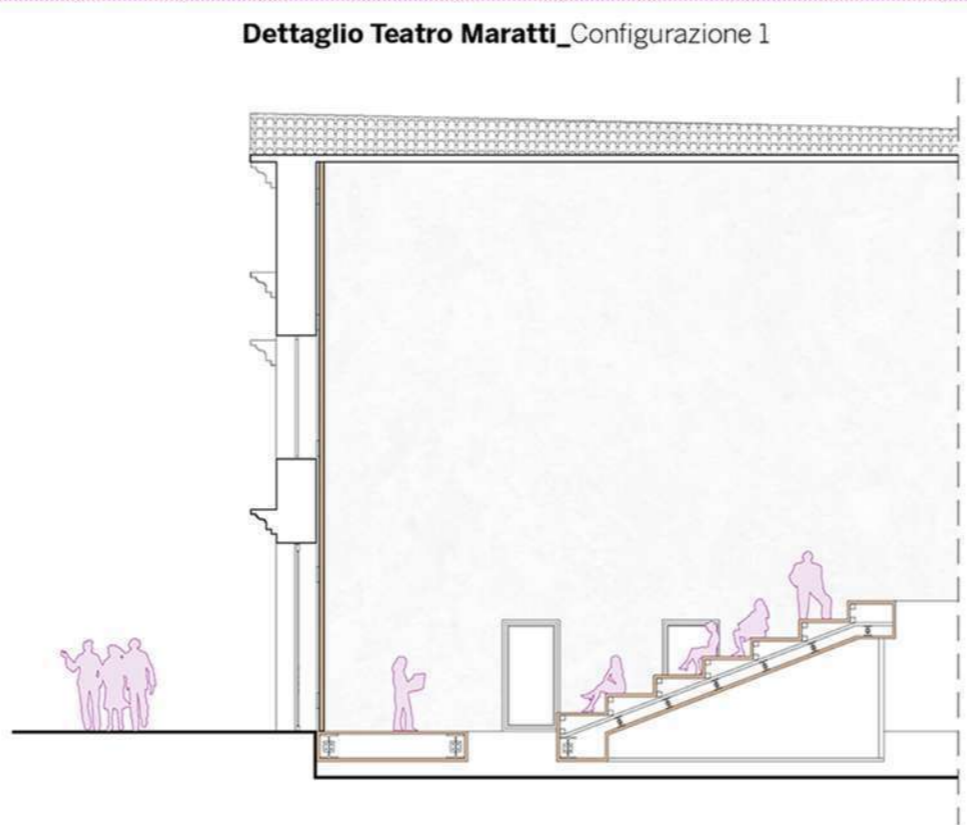
Sezione AA_Scala 1:200



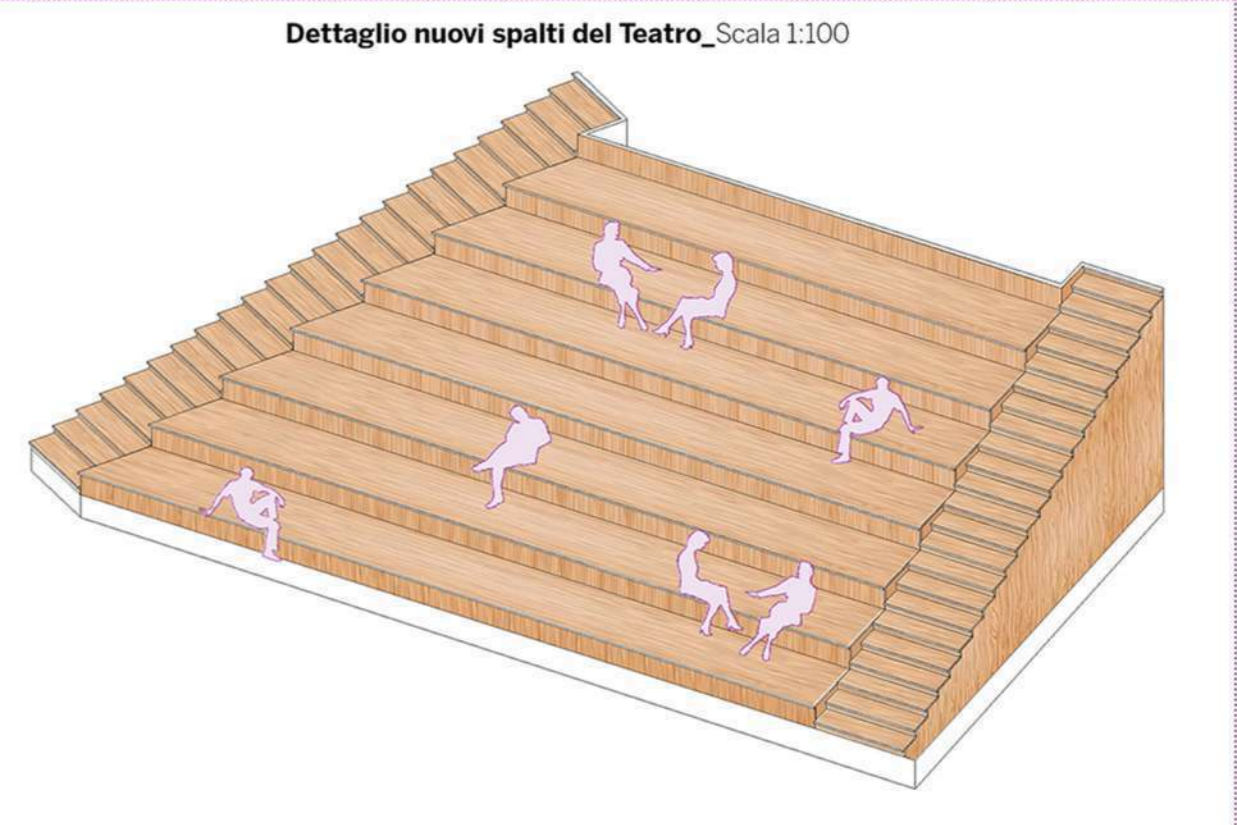
Pianta piano Seminterrato_Quote +4.55/-4.40m_Scala 1:200



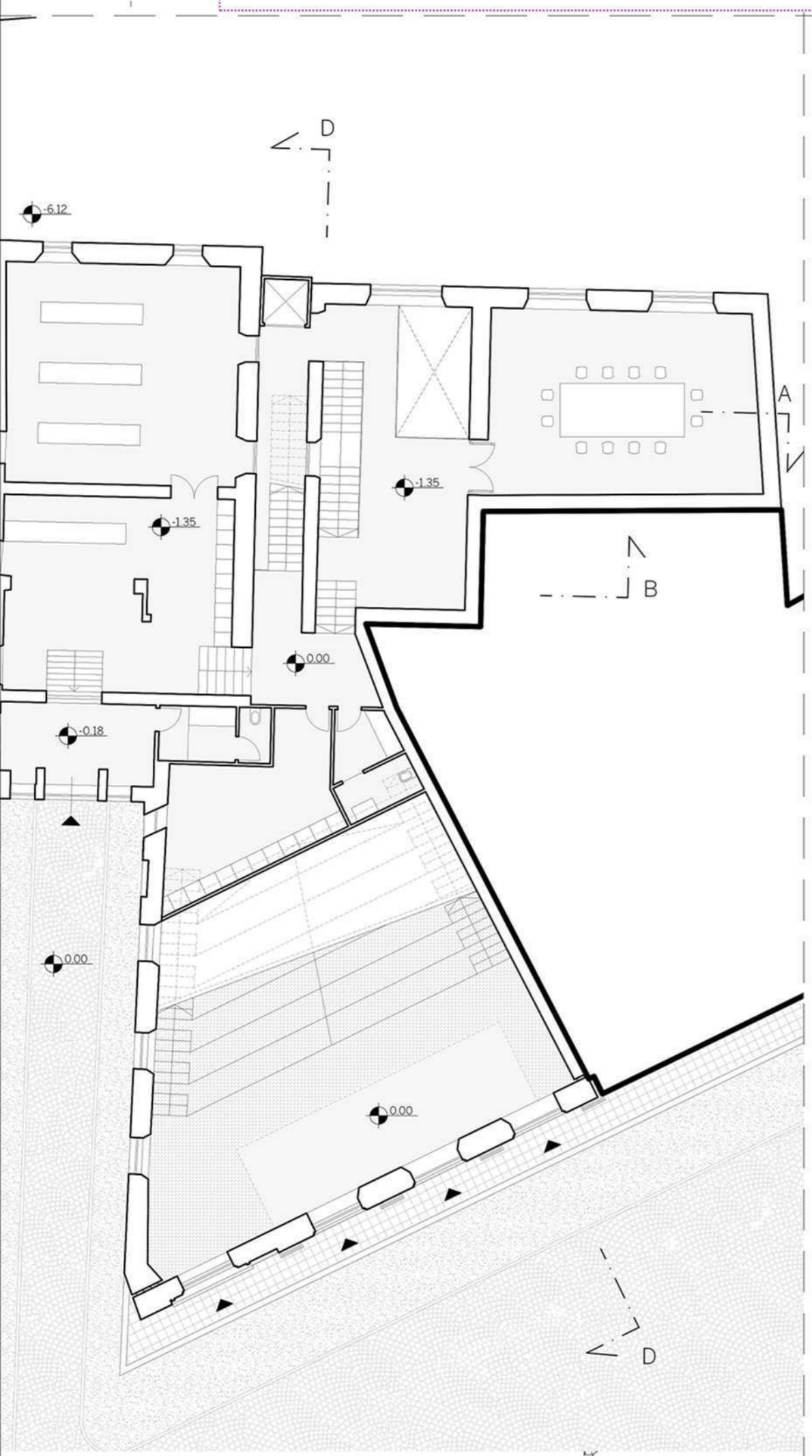
Dettaglio Teatro Maratti_Configurazione 2



Dettaglio Teatro Maratti_Configurazione 1



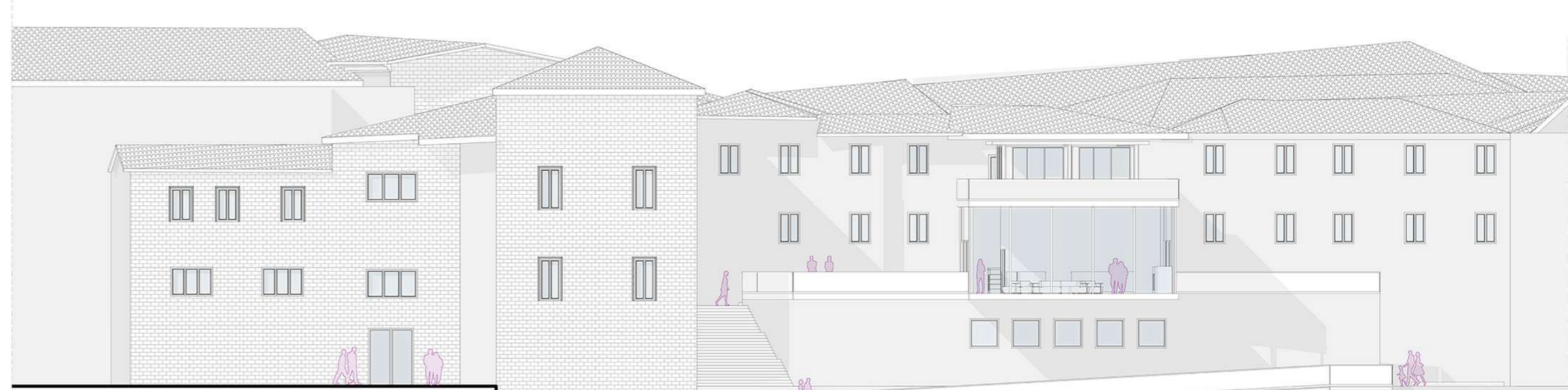
Dettaglio nuovi spalti del Teatro_Scala 1:100



Pianta piano Primo/Copertura_Quote +2.95/+4.20m_Scala 1:200



Scala 1:200



Prospetto lato Sud_Scala 1:200