



Laureando: Klajdi Lika

TITOLO TESTI: L'Osservatorio del Sapere a Torre di Palme
Relatore: prof. Enrica Petrucci

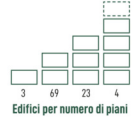
A ridosso delle mura del Borgo di Torre di Palme, si erge una torre merliata di pianta quadrata risalente al XIII secolo. Fa parte delle 6 torri che una volta difendevano il Castello di Torre di Palme (di cui non si hanno più tracce). I merli ghibellini non sono un falso storico ma la testimonianza della breve dominazione sveva avvenuta a metà del secolo. L'Osservatorio Meteorologico Gasparri si trova è l'altro edificio a ridosso delle mura facente parte del progetto. In travertino bianco e mattoni, in stile neogotico, è stato progettato alla fine dell'800 su commissione di Don Domenico Gasparri, parroco della Parrocchia di San Giovanni Battista in Torre di Palme. La costruzione iniziò nel 1901 e il disegno originario prevedeva più livelli in stile neogotico con un grande torrione a pianta quadrata ed un piccolo torrione di due livelli. Tuttavia la costruzione non fu mai portata a termine: furono costruiti solo i primi quattro piani degli otto previsti dal progetto.



Storia di Torre di Palme

Torre di Palme ("Turris Palmarum" era il suo nome originale) è un borgo medioevale del XII-XIII sec. Si erge su una collina affacciata sul mare Adriatico e nasce come fortificazione dello scalo marittimo di Palma, città di origine situata nell'adiacente collina, fondata nel VI sec. a.C. dalle popolazioni Picene, che vi si stanziarono migrando dalla Sabina. Le tracce medioevali dell'attuale insediamento, indicano la fusione del primo nucleo "Palma" e della "Turris" del Castello, dando origine a Torre di Palma. Nel 1202 il Castrum Turris Palmarum è presente con Fermo nella pace di Poverigo. Nel 1214 è tra i Castelli di Fermo confermati da Aldobrandino d'Este.

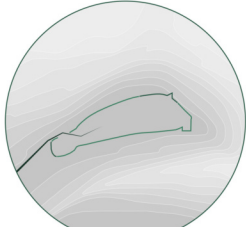
Popolazione residente
Totale abitanti 166
Uomini 83
Donne 83



Biblioteca civica Porto San giorgio 5.7km
Biblioteca comunale San Benedetto del Tronto 27.2km
Distanza dalle biblioteche consultabili

VI sec. a.C.

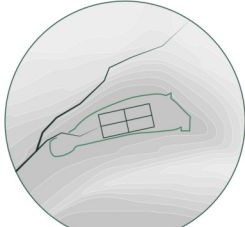
Sono stati ritrovati reperti archeologici risalenti a questo secolo.



Fase di formazione delle mura

Tardo Antico (284-700)

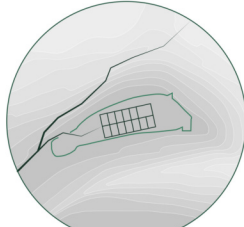
A causa della diffusione della malaria in pianura, la popolazione si rifugia nella "Torre" e nasce il primo nucleo urbano di Torre di Palme.



Insedimento Romano nel territorio

XI sec. d.C.

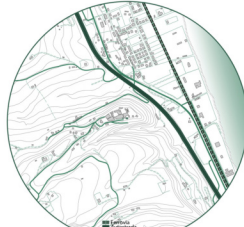
La città' e' sotto la guida dei monaci eremiti che edificano un convento e la chiesa di "S. Maria a Mare".



Schema della colonizzazione Romana

1062

Torre di Palme viene donata al vescovo di Fermo da parte di Gualferio, figlio di Ugone.



Viabilità ed Infrastrutture

1164

Federico Barbarossa durante le lotte per le investiture, dona Torre di Palme e il Palmense al Vescovo fermano Alessandro.



Edifici Pubblici e Privati

1232

Gregorio IX con la costituzione <<REX EXCELSUS>> riconosce Torre di Palme come feudo della chiesa.



Tipologia Edilizia

1244

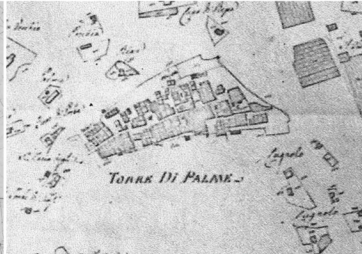
Torre di Palme si ritrova libero comune, e altri comuni vicini presta denaro al Vescovo fermano per difendersi da Federico II



Cartografia del Dipartimento del Tronto - 1817



ASAP fondo catasti storici - Catasto Gregoriano 1820 c.



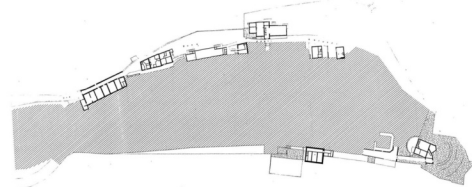
Cartografia del Dipartimento del Tronto - 1830



Cartolina Torre di Palme anni 60'



Immagine Torre di Palme anni 80'



Pianta a quota 122 m sul livello del mare ("Rilievo di Torre di Palme 1978" - Torre di Palme; Il Segno, Editrice)



Pianta a quota 129.5 m sul livello del mare ("Rilievo di Torre di Palme 1978" - Torre di Palme; Il Segno, Editrice)



Pianta a quota 124 m sul livello del mare ("Rilievo di Torre di Palme 1978" - Torre di Palme; Il Segno, Editrice)

- Legenda**
- ⊙ - Torre Merliata
 - ⊙ - Osservatorio Meteorico "Gasparri"
 - ⊙ - Chiesa di Santa Maria a Mare
 - ⊙ - Chiesa di Sant'Agostino
 - ⊙ - Palazzetto Comunale
 - ⊙ - Museo Archeologico
 - ⊙ - Scuola dell'Infanzia
 - ⊙ - Scuola Media Statale "Da Vinci - Ungaretti"





L'assenza di Torre di Palme nelle Costituzioni dello Stato Pontificio indicano che il borgo è definitivamente sottoposto al comune di Fermo.

Nella prima metà del secolo avvenne la costruzione del Palazzo Priorale dove si svolgevano le pubbliche assemblee ed i processi civili.

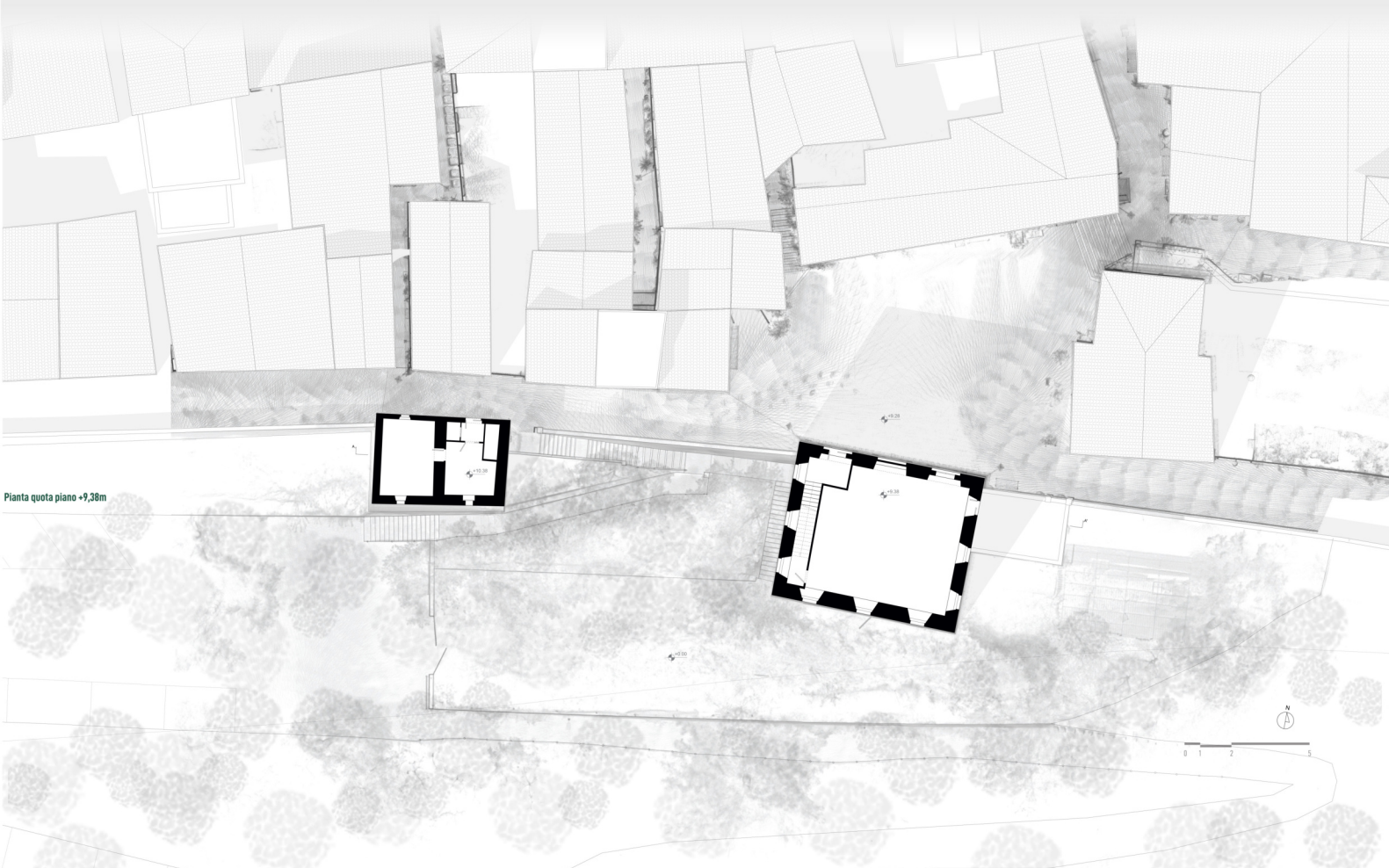
Vengono ricostruite gran parte delle abitazioni che prima erano ad un piano e con il tetto di paglia.

Dopo un lungo periodo di decadenza, riprendono i restauri di alcuni edifici pubblici e privati.

Vengono rilasciate concessioni per la costruzione di abitazioni sopra le mura.

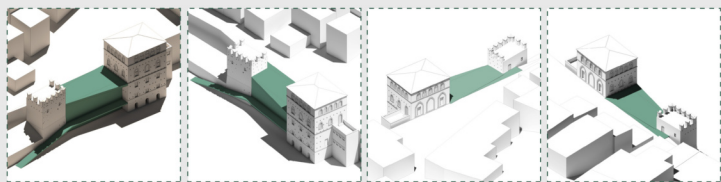
Torre di Palme viene annessa al comune di Fermo divenendone una frazione.

Dai rilievi dell'epoca si constata lo stato attuale del borgo.



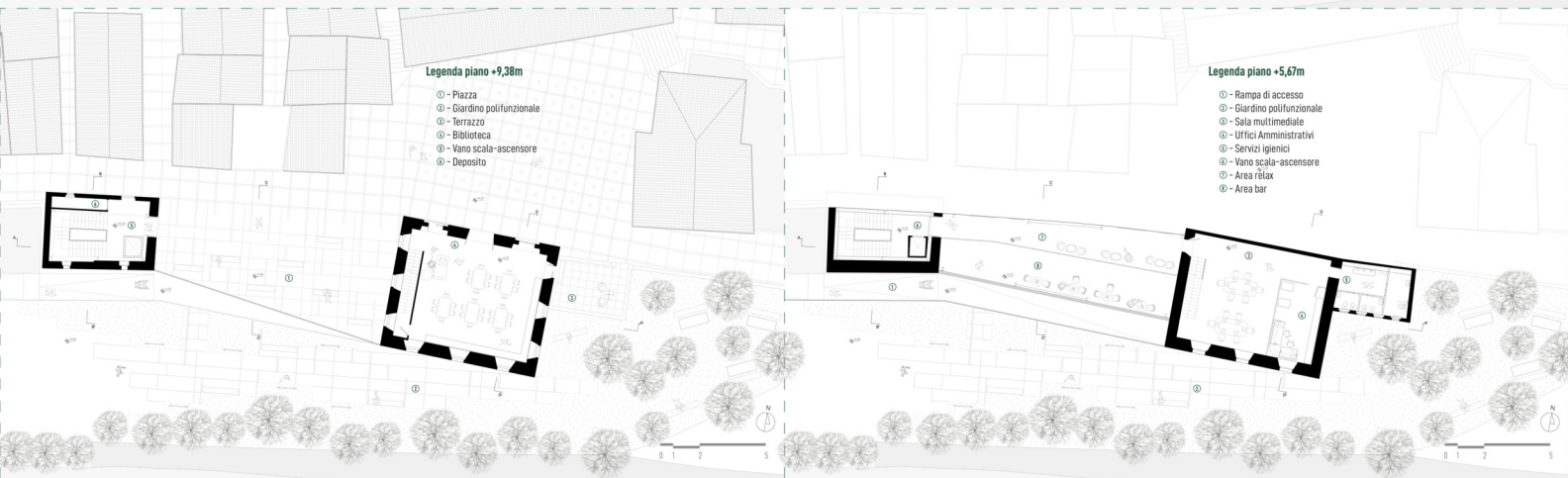
L'idea di progetto consiste nel recupero e ripristino architettonico della torre merlata e dell'ex osservatorio meteorologico. Tra i due edifici viene realizzato un nuovo volume che andrà collegarli e potenziare le loro funzioni. Il tetto di questo nuovo volume diventerà una sorta di piazza che permetterà un affaccio verso il mare e il Bosco del Cugnolo. Tra il borgo e i parcheggi antistanti, il collegamento non è ottimale e soprattutto non soddisfa i requisiti per l'abbattimento delle barriere architettoniche e per ovviare a questo problema, la torre merlata è stata destinata a funzione di collegamento. È stata svuotata dei solai interni e realizzata una nuova struttura in acciaio che sorregge il corpo scala e ascensore.

CONCEPT



Legenda piano +13,69m

- ⊙ - Piazza
- ⊙ - Giardino polifunzionale
- ⊙ - Terrazzo
- ⊙ - Biblioteca
- ⊙ - Servizi igienici

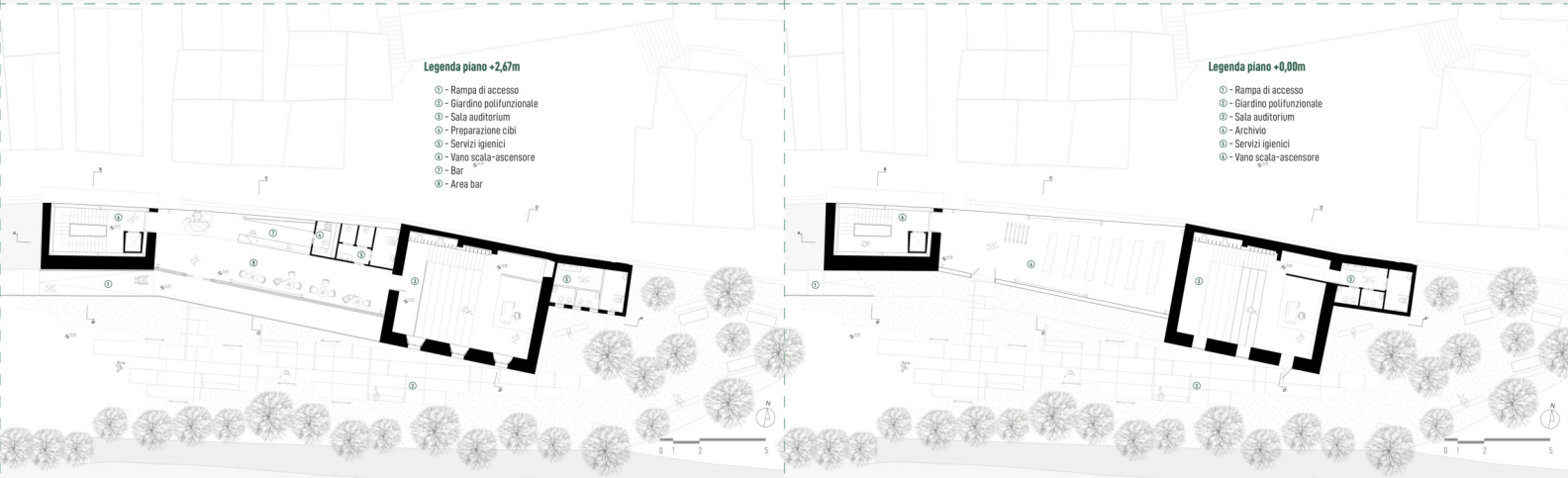


Legenda piano +9,38m

- ⊙ - Piazza
- ⊙ - Giardino polifunzionale
- ⊙ - Terrazzo
- ⊙ - Biblioteca
- ⊙ - Vano scala-ascensore
- ⊙ - Deposito

Legenda piano +5,67m

- ⊙ - Rampa di accesso
- ⊙ - Giardino polifunzionale
- ⊙ - Sala multimediale
- ⊙ - Uffici Amministrativi
- ⊙ - Servizi igienici
- ⊙ - Vano scala-ascensore
- ⊙ - Area relax
- ⊙ - Area bar

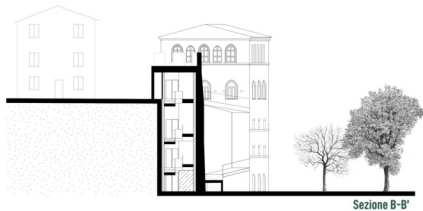
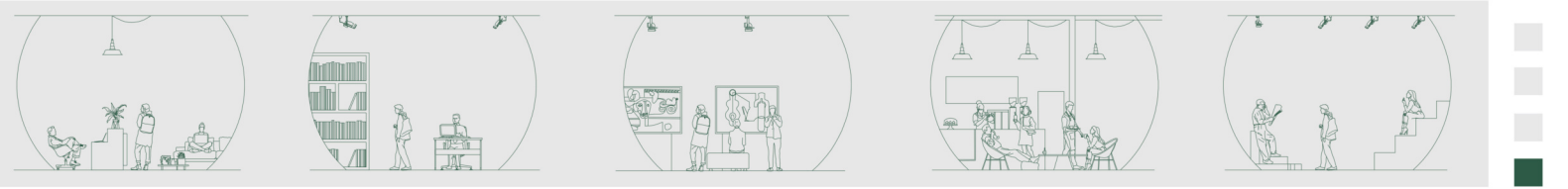


Legenda piano +2,67m

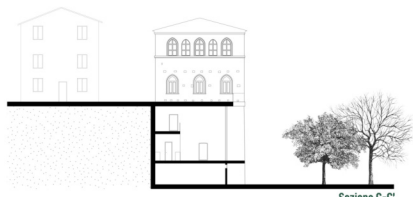
- ⊙ - Rampa di accesso
- ⊙ - Giardino polifunzionale
- ⊙ - Sala auditorium
- ⊙ - Preparazione cibi
- ⊙ - Servizi igienici
- ⊙ - Vano scala-ascensore
- ⊙ - Bar
- ⊙ - Area bar

Legenda piano +0,00m

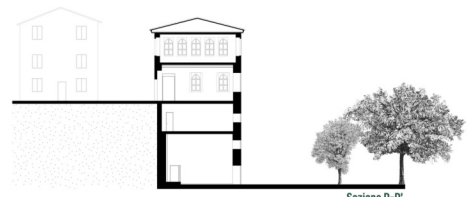
- ⊙ - Rampa di accesso
- ⊙ - Giardino polifunzionale
- ⊙ - Sala auditorium
- ⊙ - Archivio
- ⊙ - Servizi igienici
- ⊙ - Vano scala-ascensore



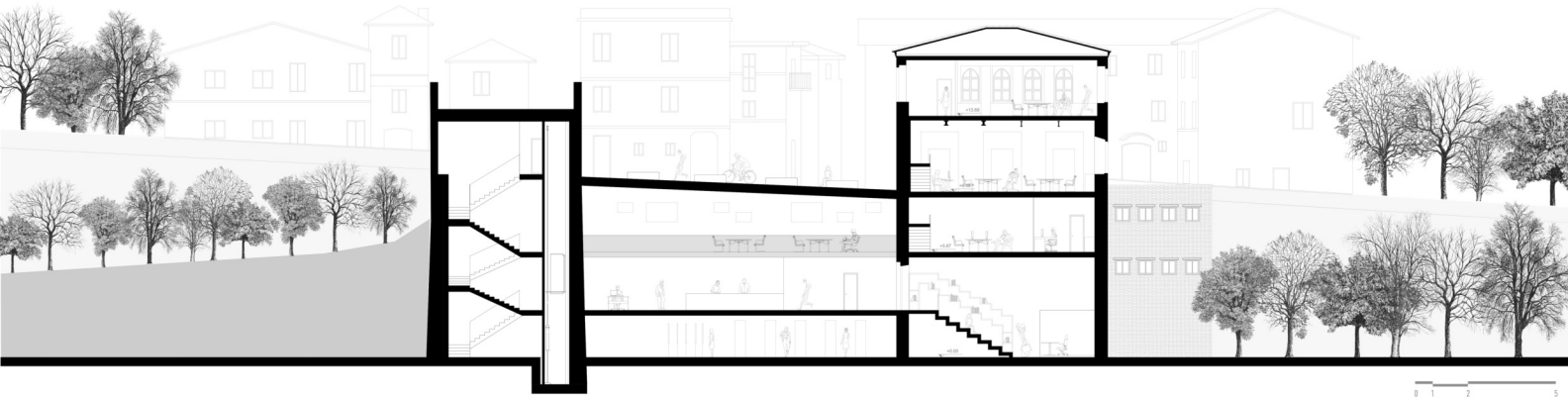
Sezione B-B



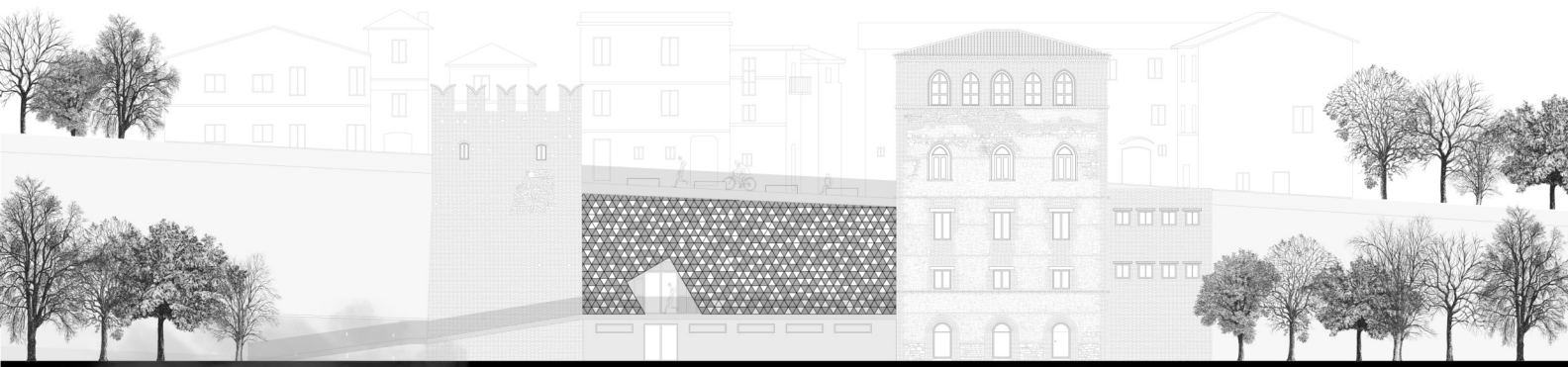
Sezione C-C



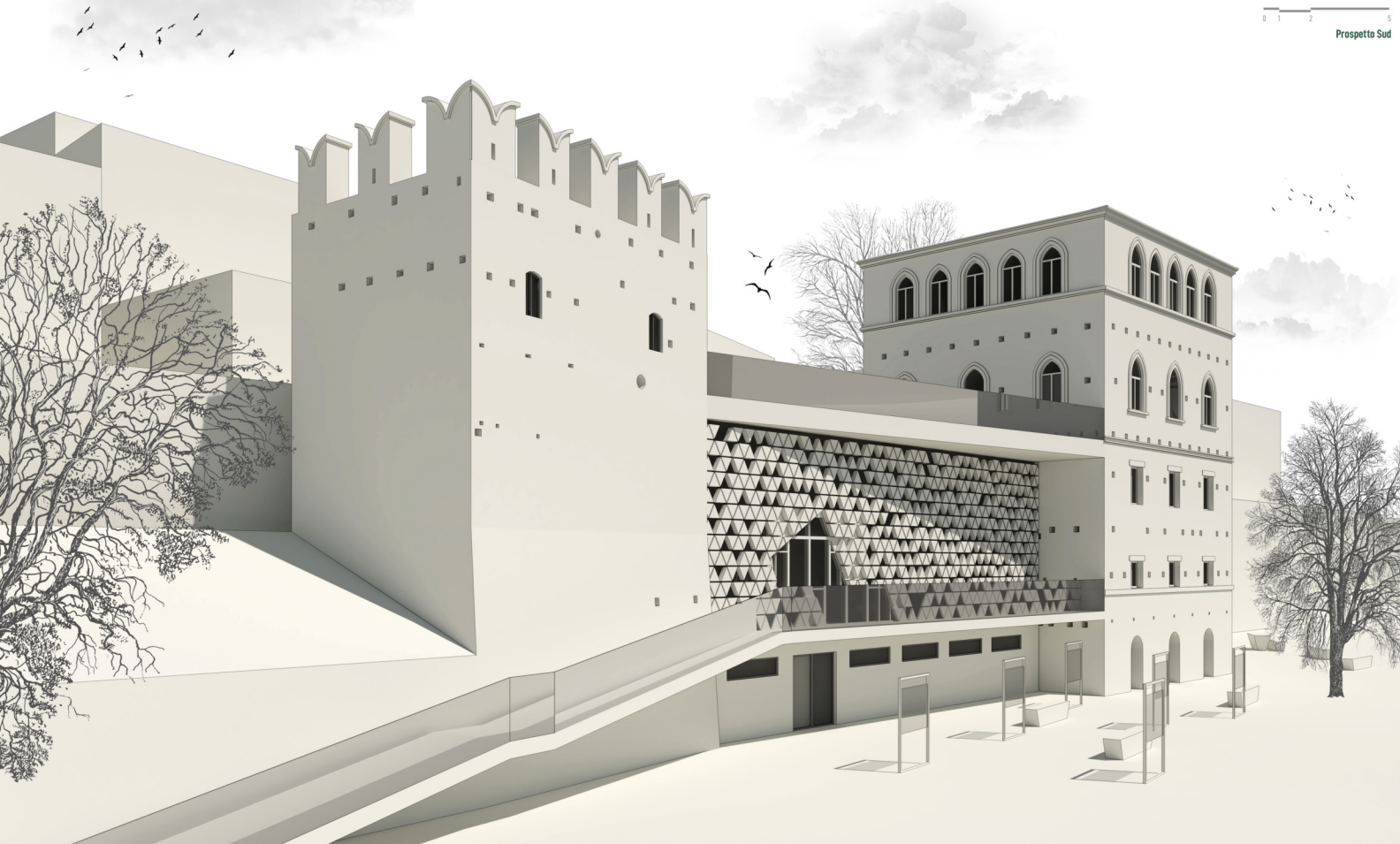
Sezione D-D



Sezione A-A



Prospetto Sud





UNIVERSITÀ DEGLI STUDI DI CAMERINO

SCUOLA DI ARCHITETTURA E DESIGN "E. VITTORIA"

CORSO DI LAUREA IN

Architettura

.....

TITOLO DELLA TESI

L'Osservatorio del sapere a Torre di Palme

.....
.....
.....
.....

Laureando/a

Nome..... LIKA KLAJDI.....

Relatore

Nome..... Enrica Petrucci.....

Firma..... *Lika Klajdi*.....

Firma..... *Enrica Petrucci*.....

ANNO ACCADEMICO..... 2021-2022.....