



UNIVERSITÀ DEGLI STUDI DI CAMERINO
SCUOLA DI ARCHITETTURA E DESIGN “E. VITTORIA”

**CORSO DI LAUREA
IN**

Magistrale in Architettura (LM-4)

TITOLO DELLA TESI

LIGHTHOUSE 4

LAUREANDA

Nome YASMINE HAMIDA

Firma *Yasmine Hamida*

RELATORE

Nome GIUSEPPE CIORRA

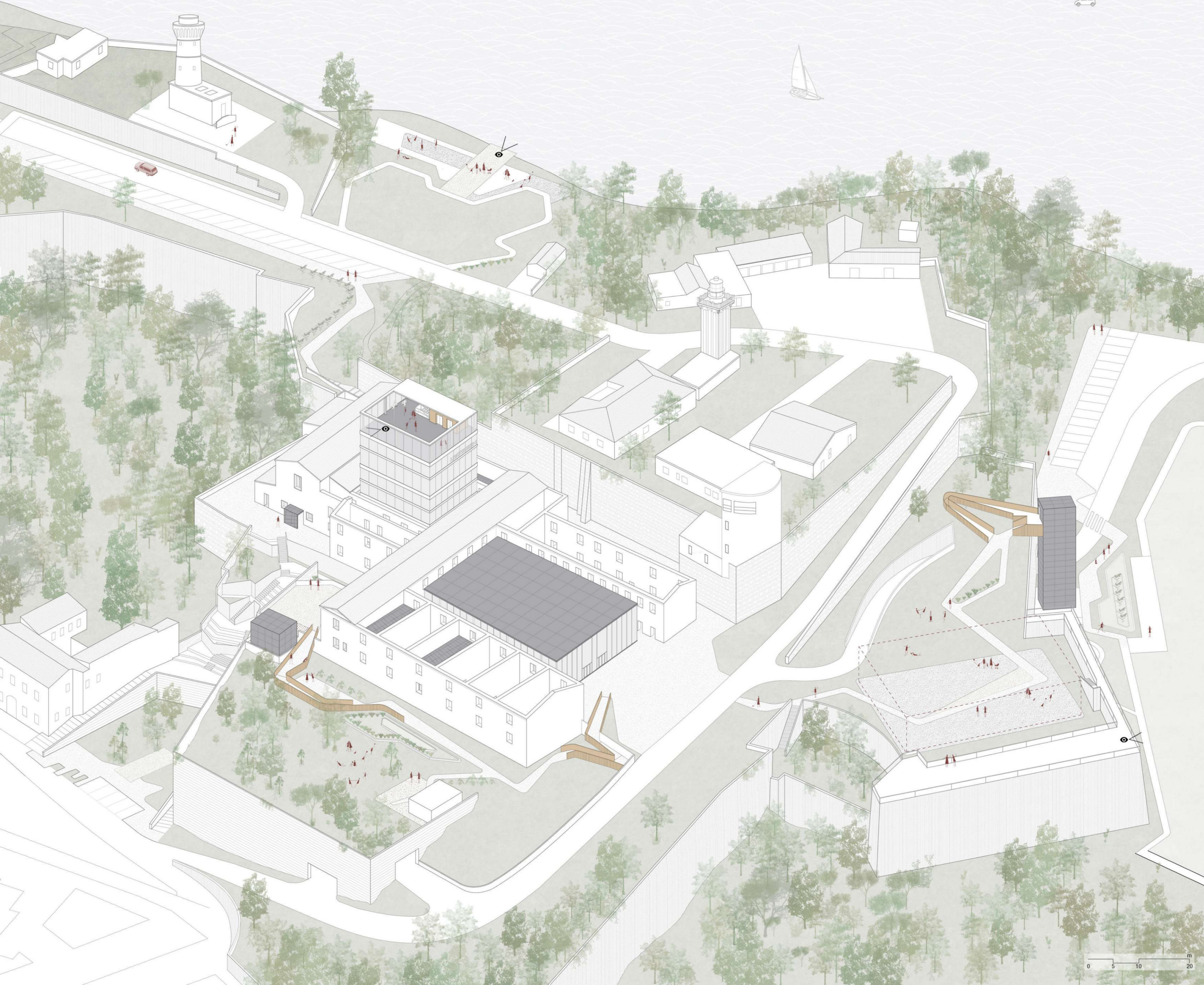
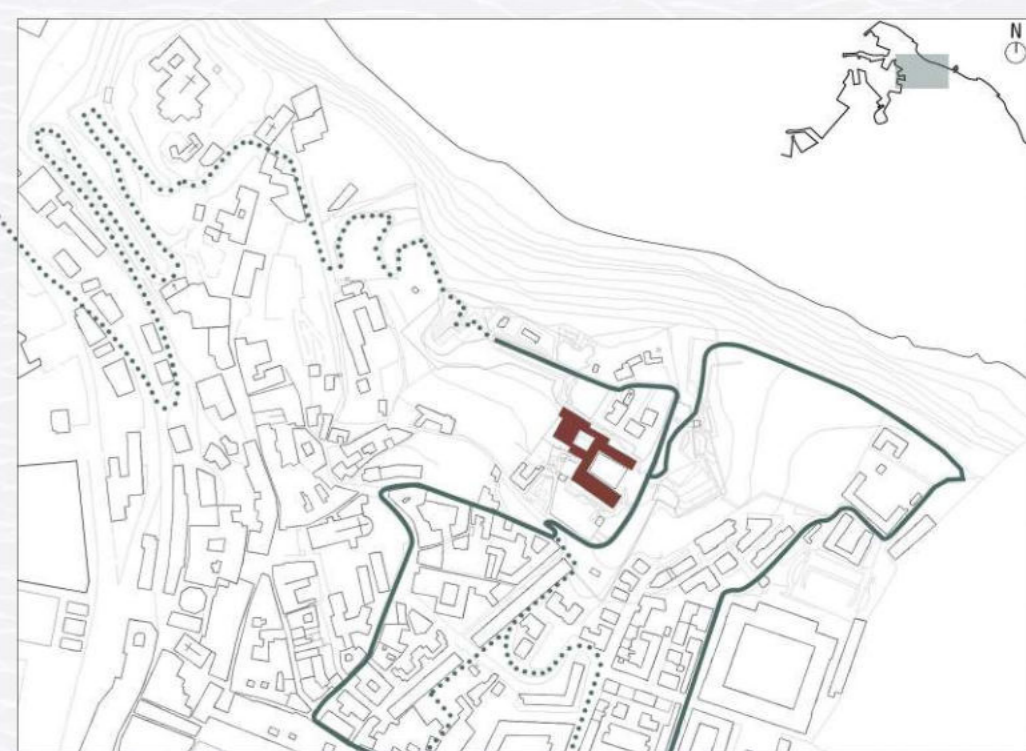
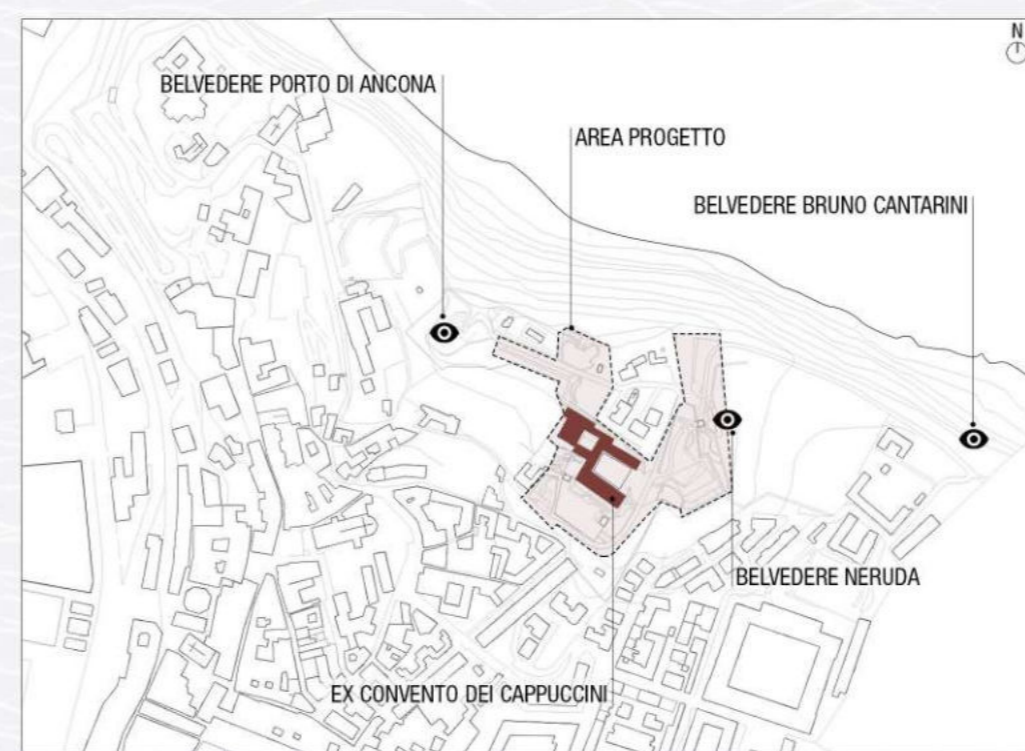
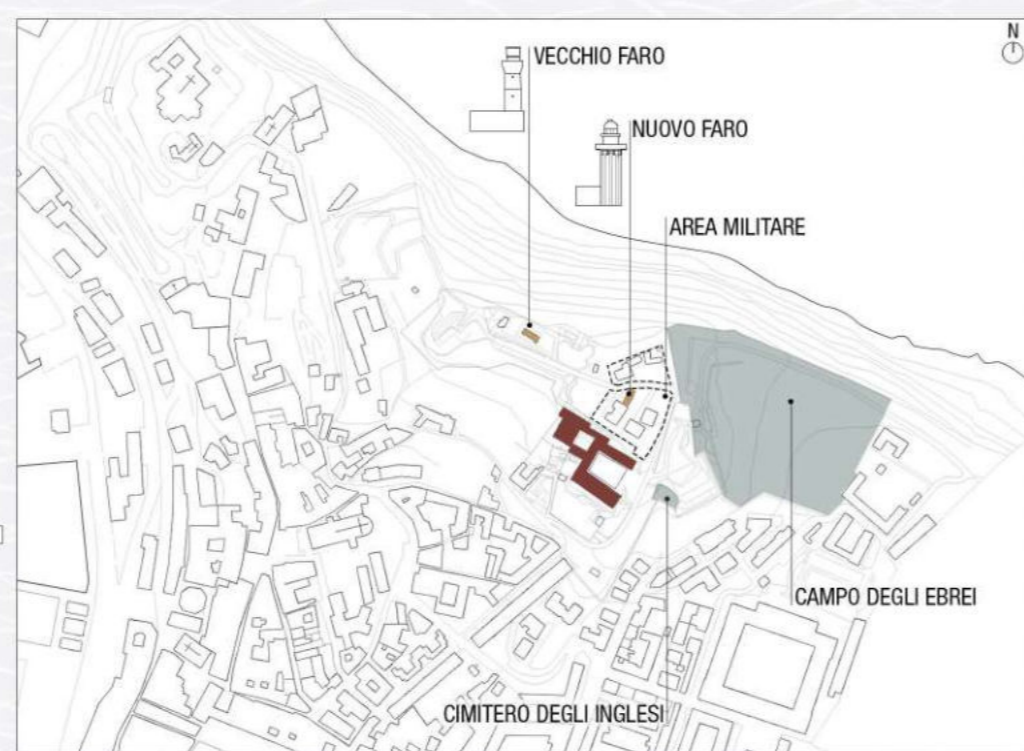
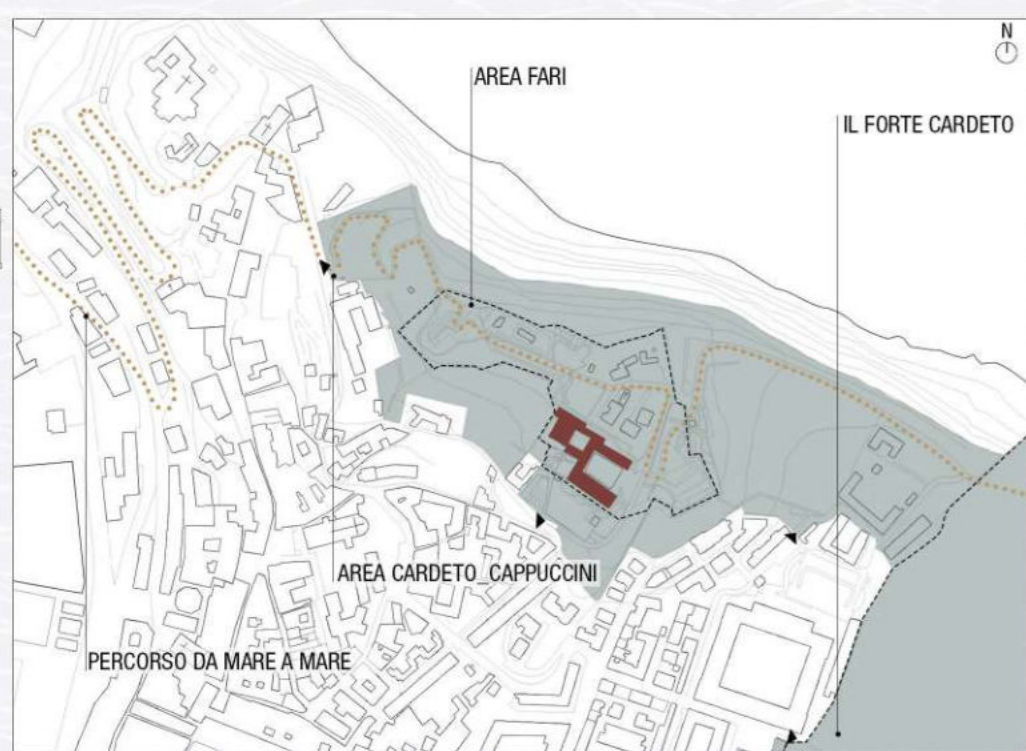
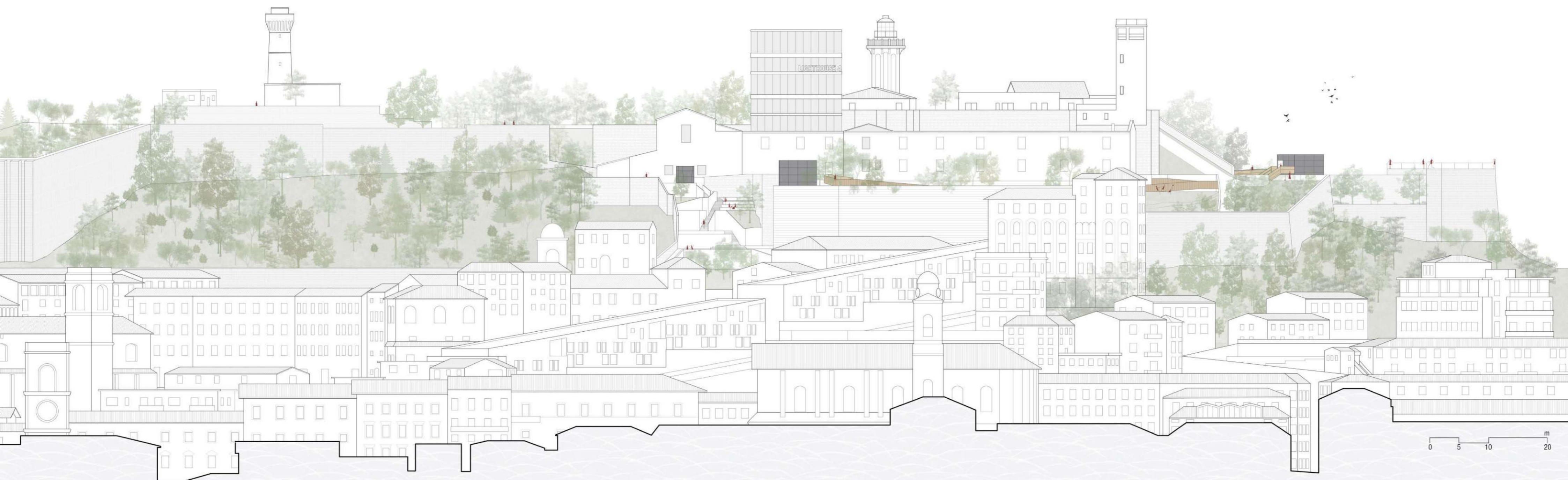
Firma *Giuseppe Ciorra*

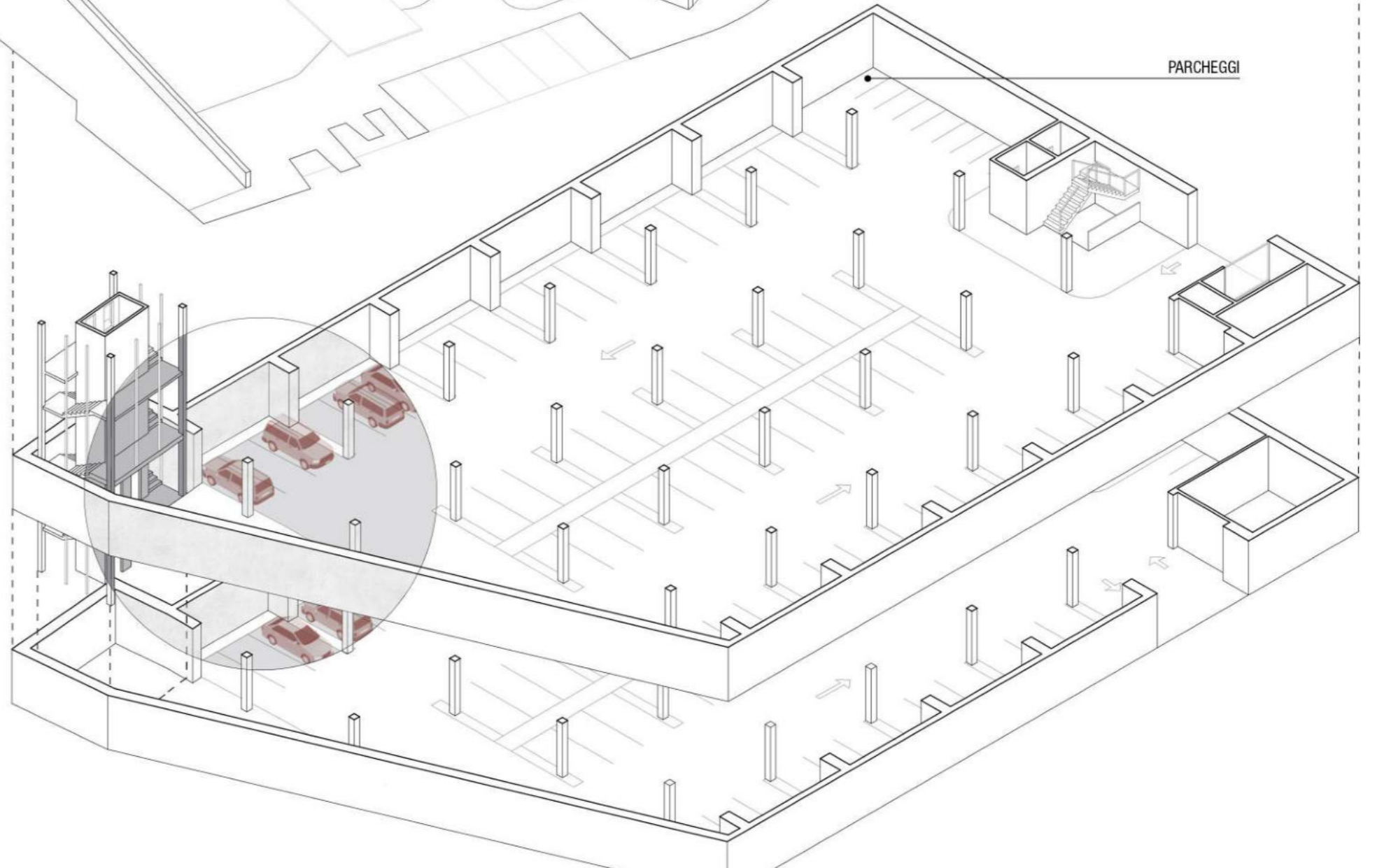
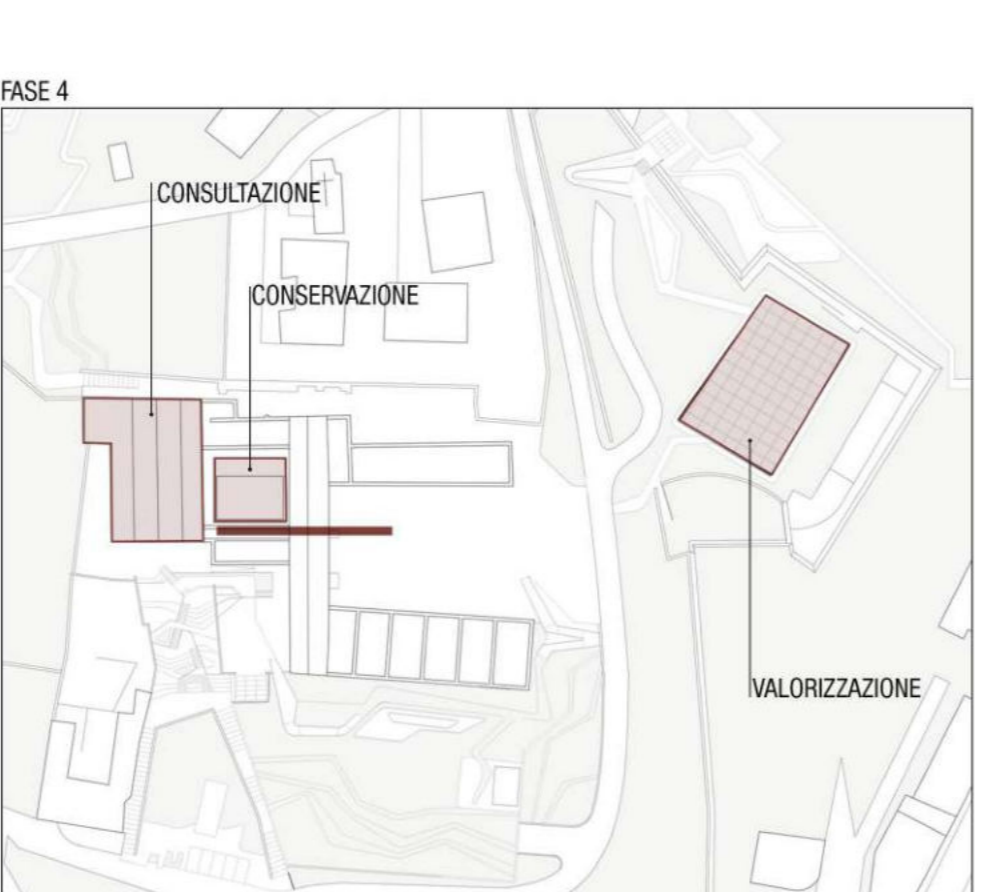
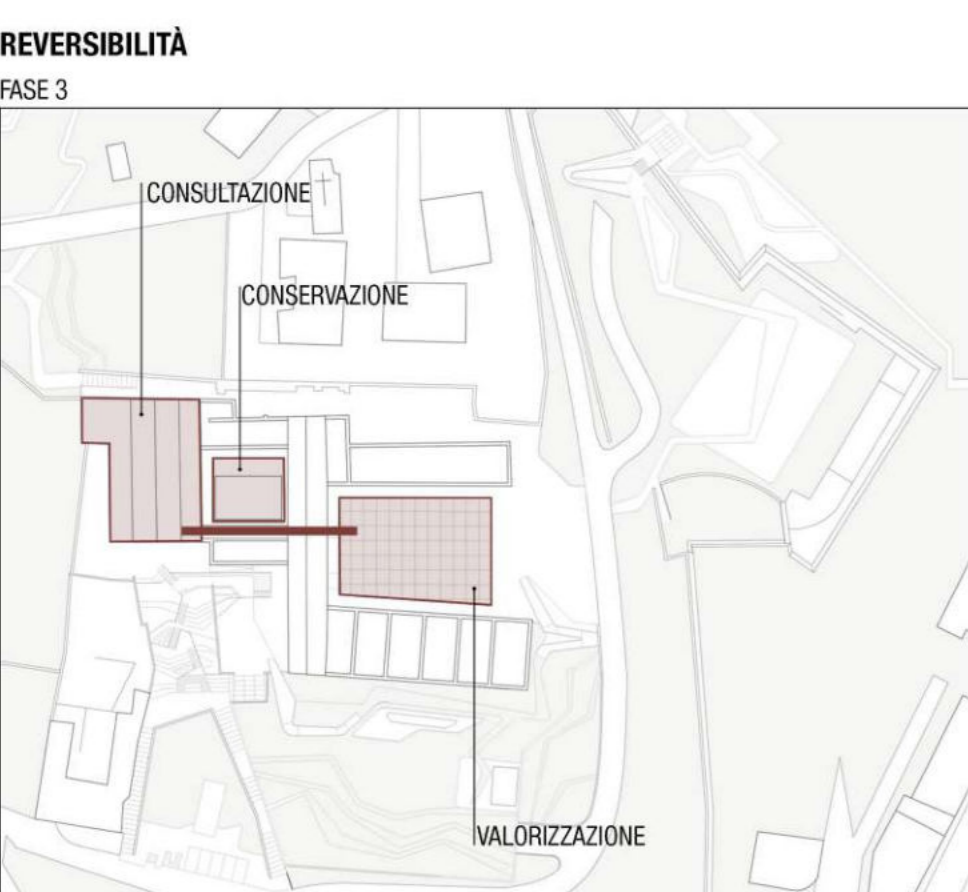
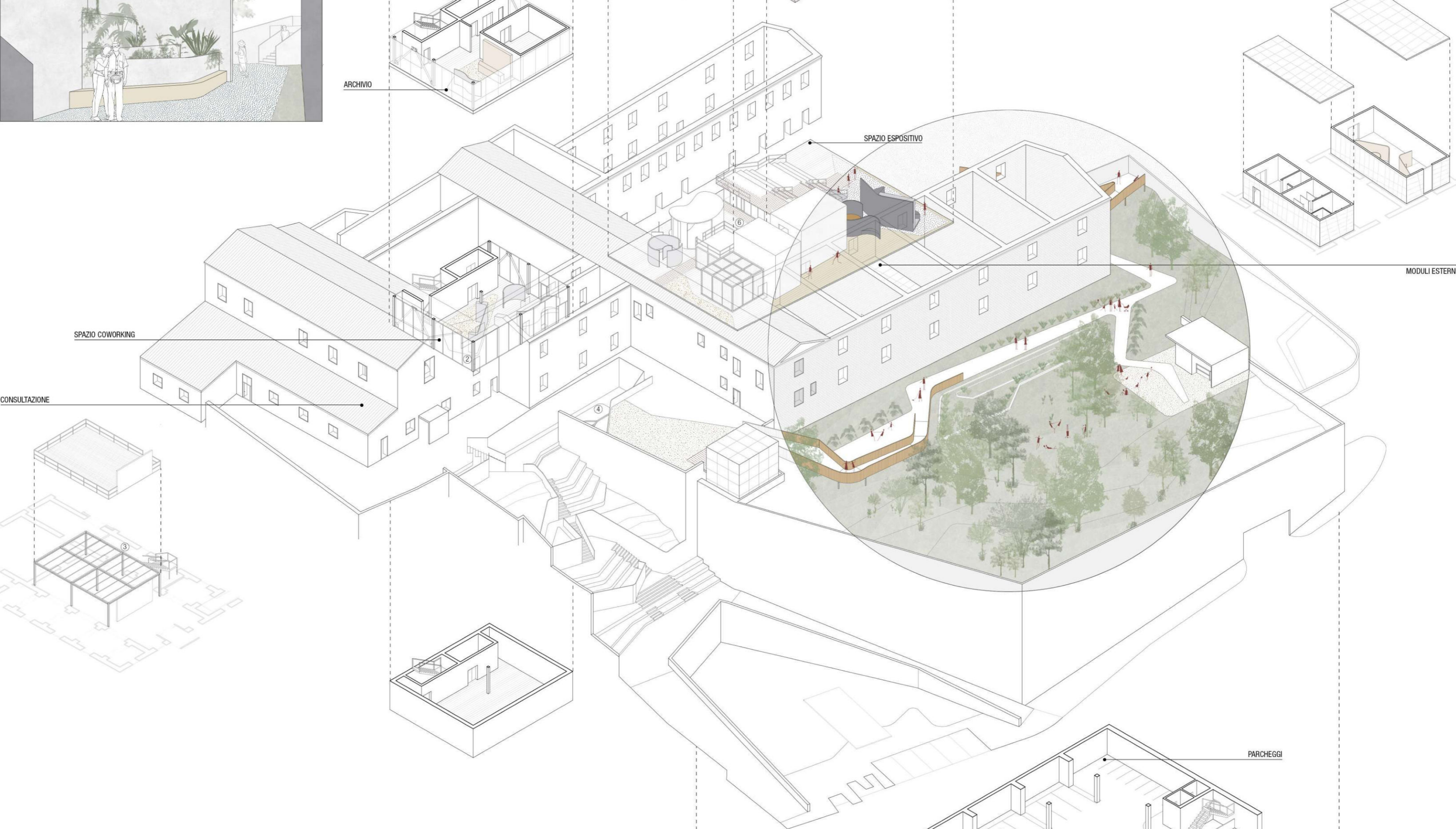
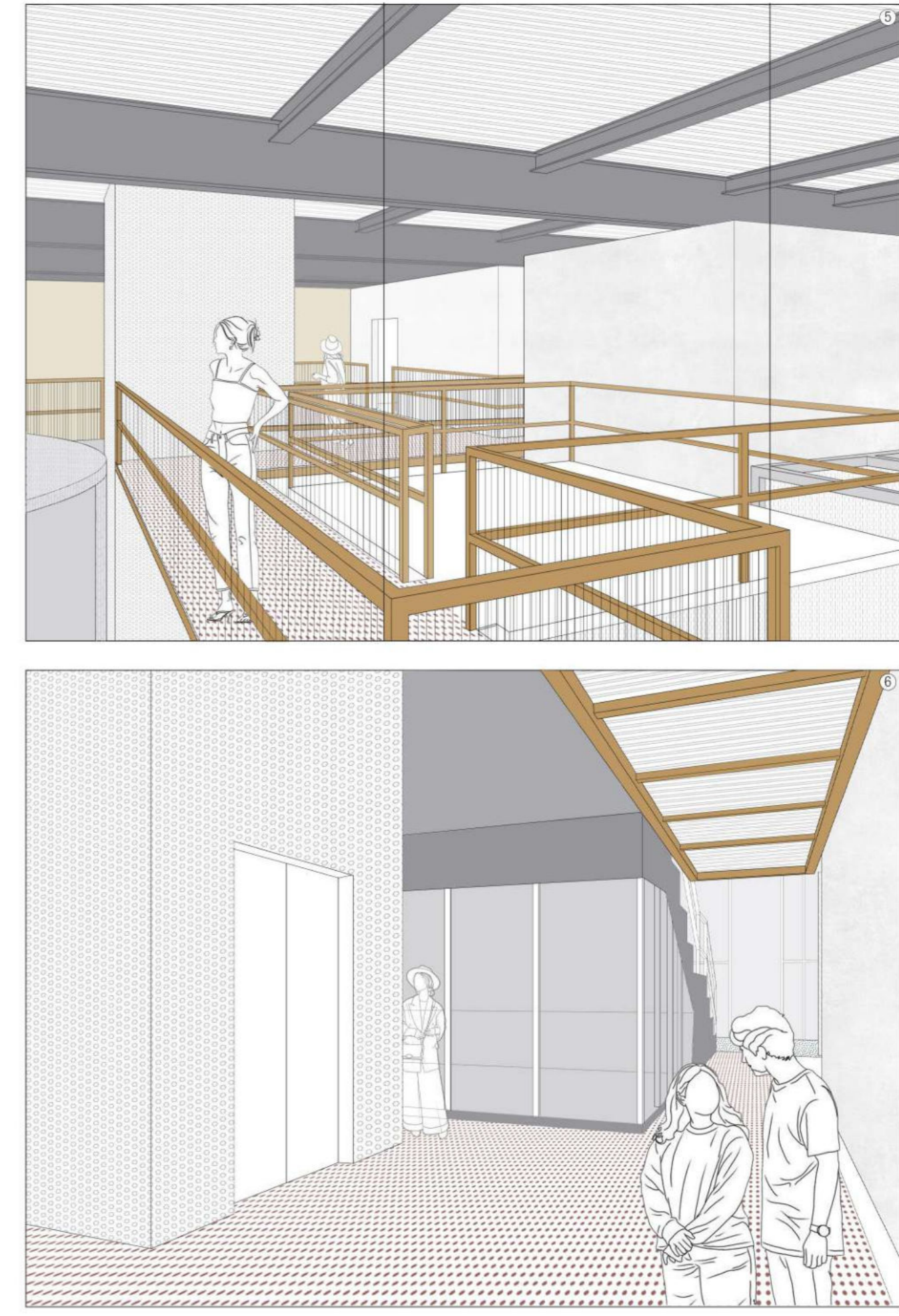
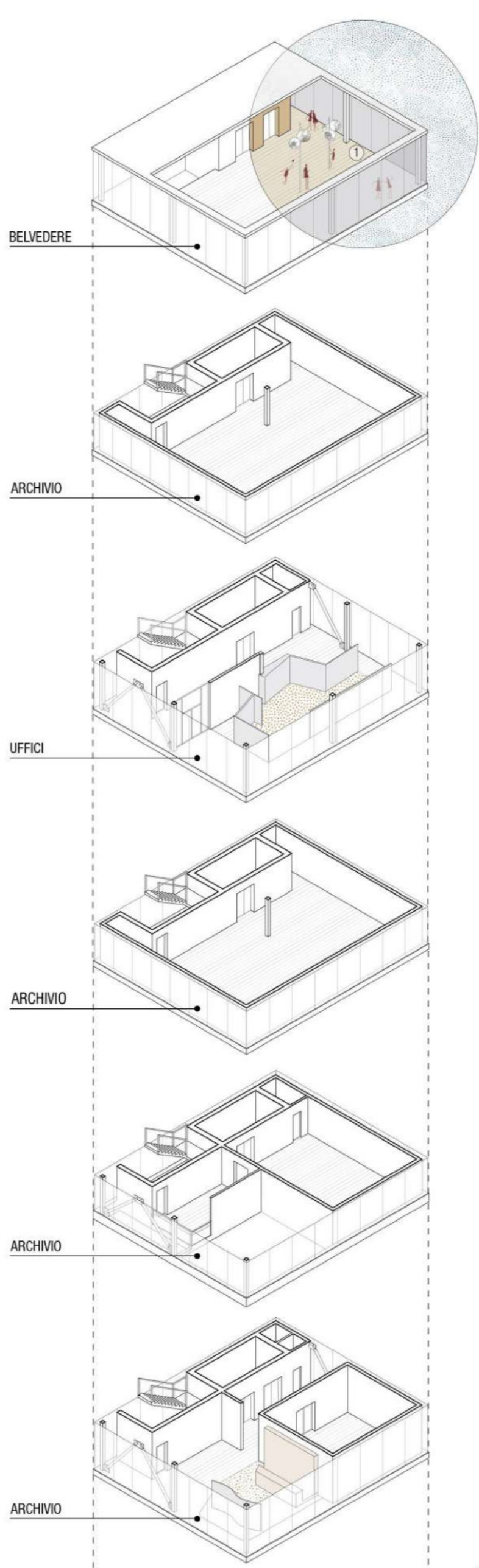
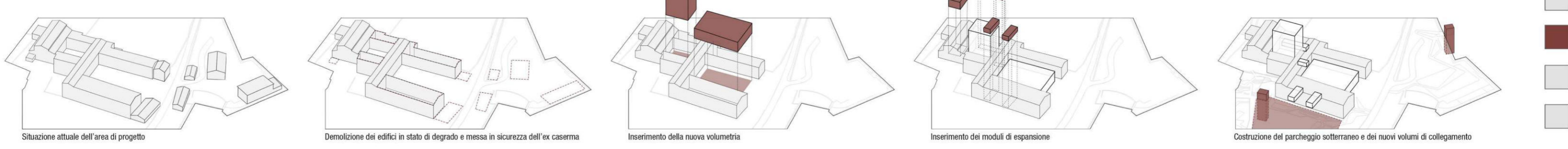
TITOLO TESI: LIGHTHOUSE 4

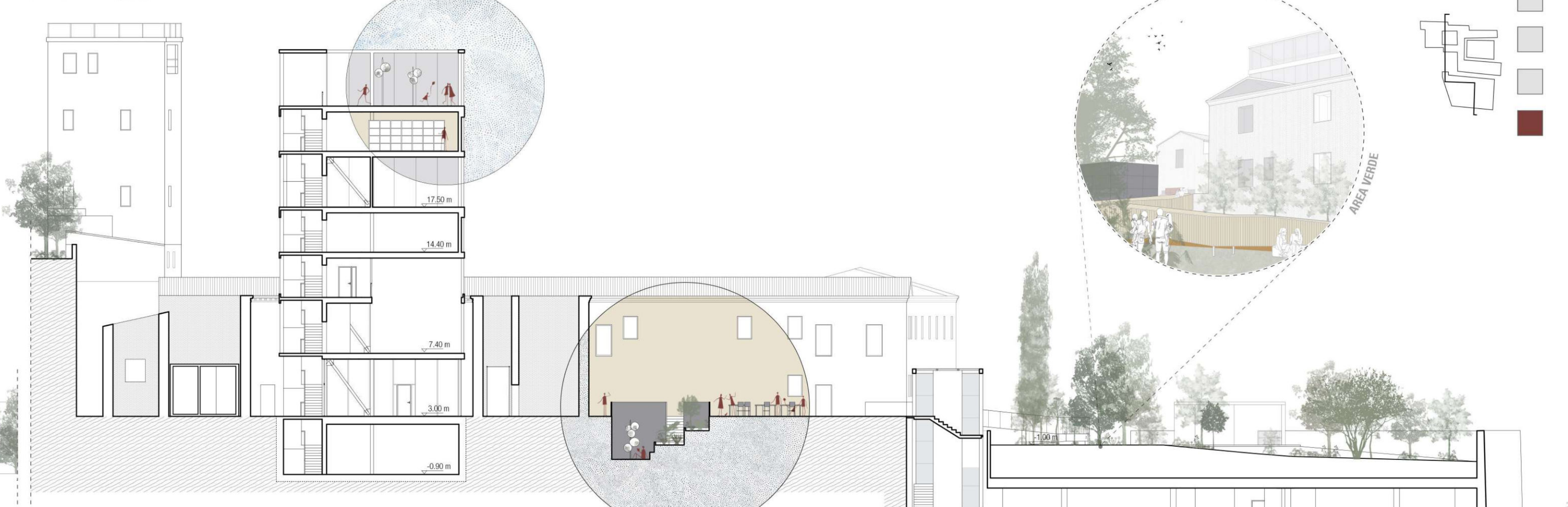
Relatore: prof. Giuseppe Ciorra
Correlatore: prof. Luca Di Lorenzo Latini
Correlatore: Ing. Sauro Moglie

Laureanda: Yasmine Hamida

Il progetto mira a riqualificare e valorizzare l'Ex Caserma Stamura nel Parco del Cardeto, un immobile in degrado che vanta di una posizione panoramica in un contesto storico, naturale e paesaggistico di alto valore. L'obiettivo principale è di trasformare l'edificio in un polo archivistico moderno e funzionale, rispondendo all'importanza crescente degli archivi nella società odierna. L'intervento prevede un approccio graduale con la Caserma Stamura. Inizialmente nuovi volumi saranno inseriti nei cortili dell'edificio per ottimizzare lo spazio disponibile, prendendo le funzioni di archivio e spazi espositivi. Successivamente, l'edificio circostante sarà restaurato gradualmente, valorizzando gli elementi architettonici originali e ripristinando la sua bellezza storica. Un aspetto cruciale è il collegamento con la passeggiata "tra mare a mare" che favorisce l'accesso all'archivio e che promuove la fruizione a studenti, ricercatori e cittadini interessati alla storia e cultura generale.



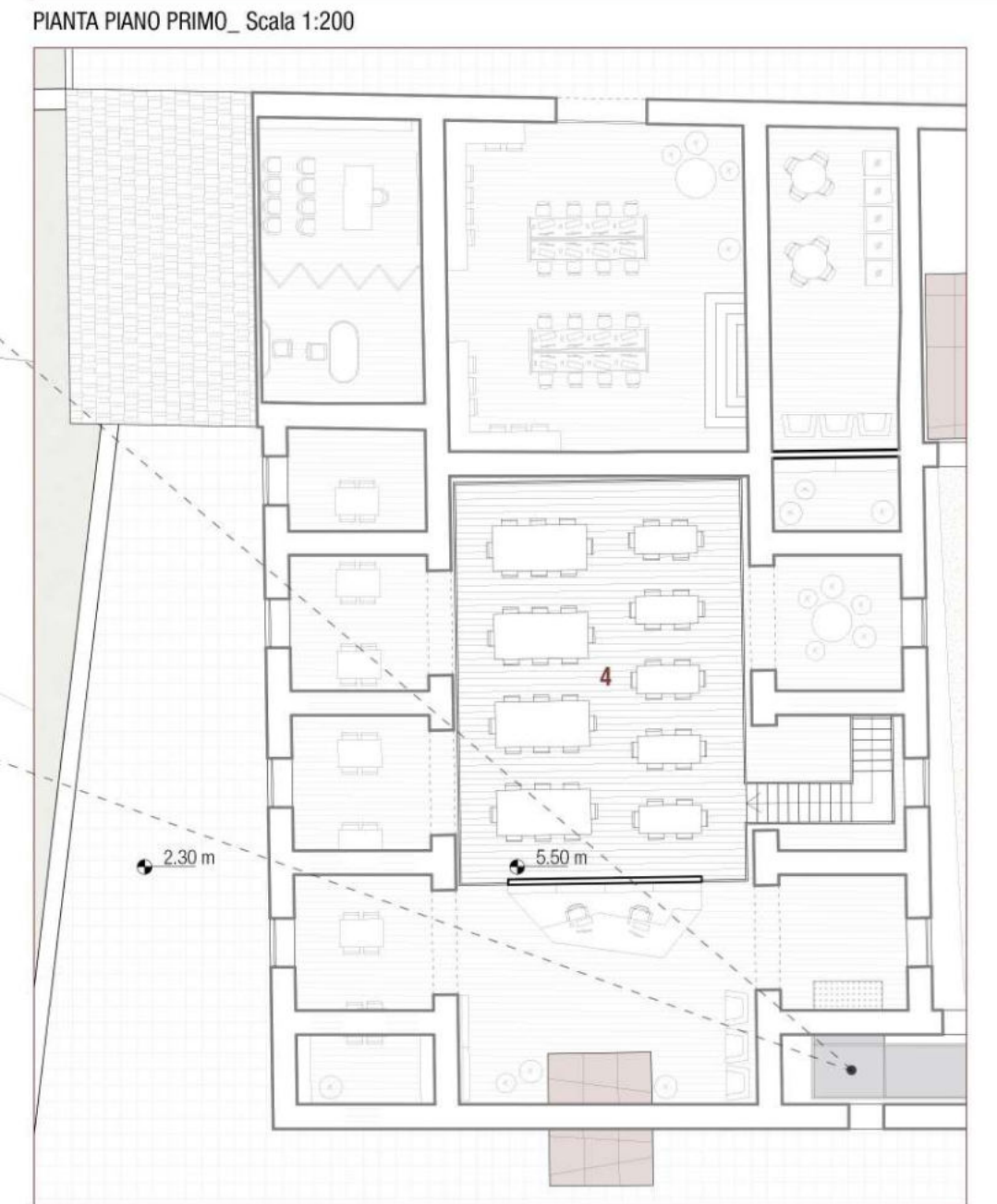




PIANTA PIANO TERRA _FASE 3_ _Scala 1:200

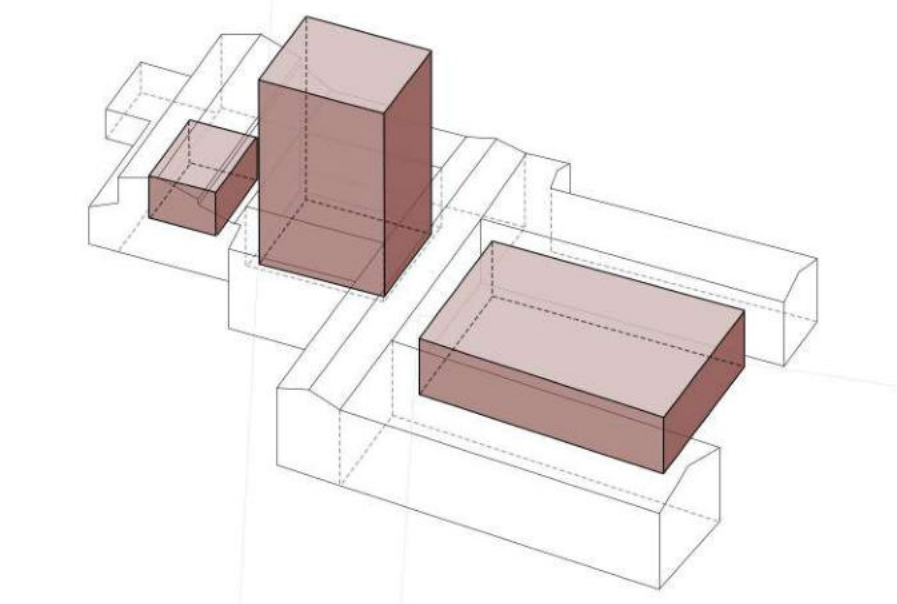
- Legenda programma
- 1- Ingresso agli archivi
 - 2- Archivio libri e riviste
 - 3- Archivio digitale
 - 4- Consultazione archivi
 - 5- Spazio Coworking
 - 6- Ingresso area espositiva
 - 7- Biglietteria
 - 8- Spazio espositivo
 - 9- Aula teatro
 - 10- Caffetteria / Ristorante
 - 11- Servizi igienici
 - 12- Deposito archivio
 - 13- Uffici
 - 14- Belvedere

CONSULTAZIONE

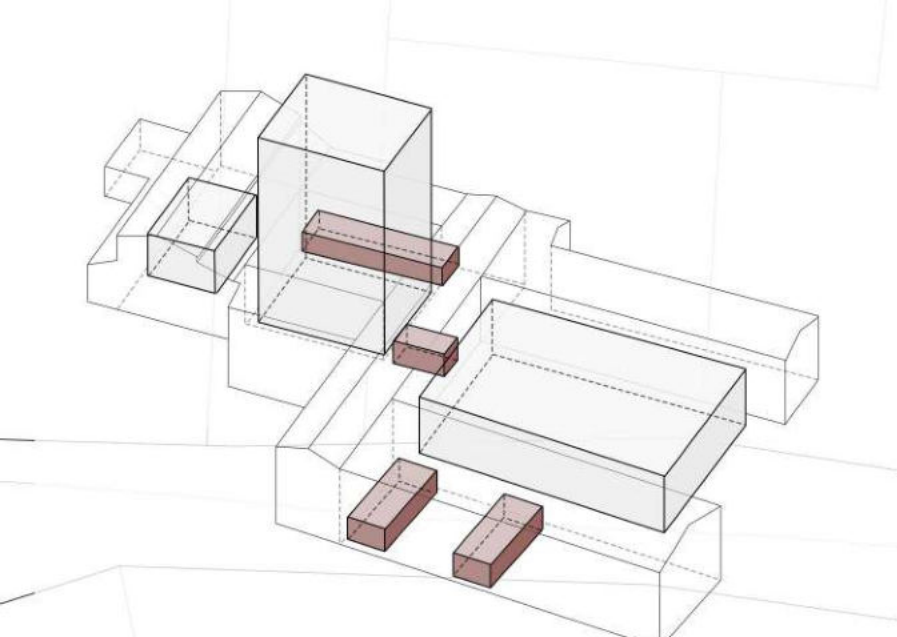


TEMPORANEA

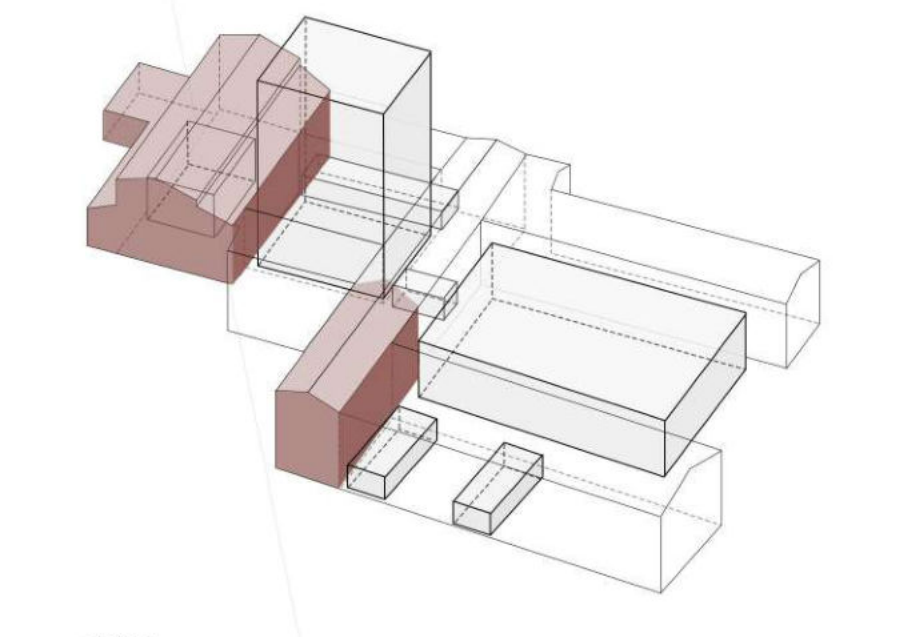
FASE 1
Costruzione di nuovi volumi in acciaio che si addegnano nei cortili e nei spazi vuoti dell'edificio esistente.



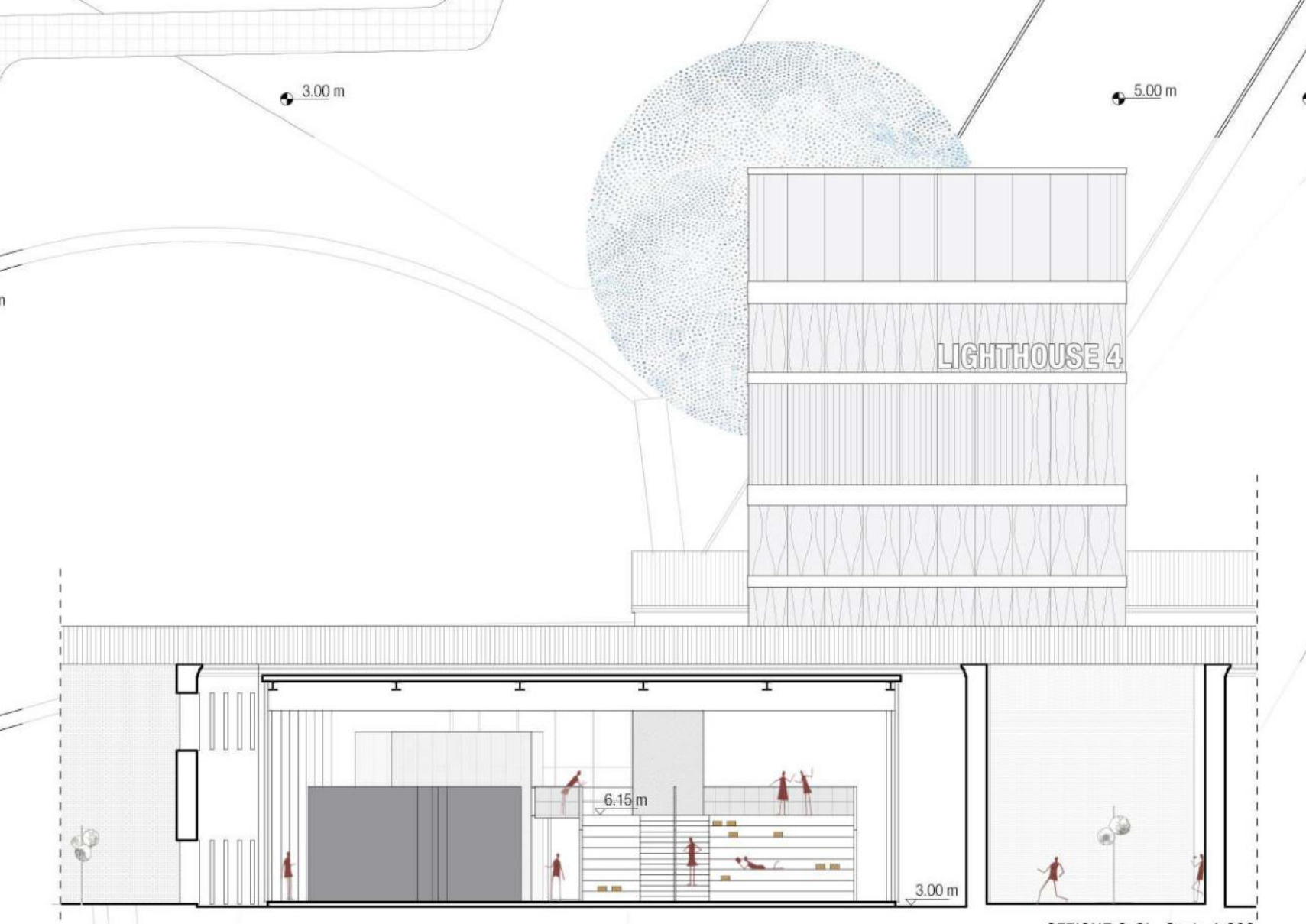
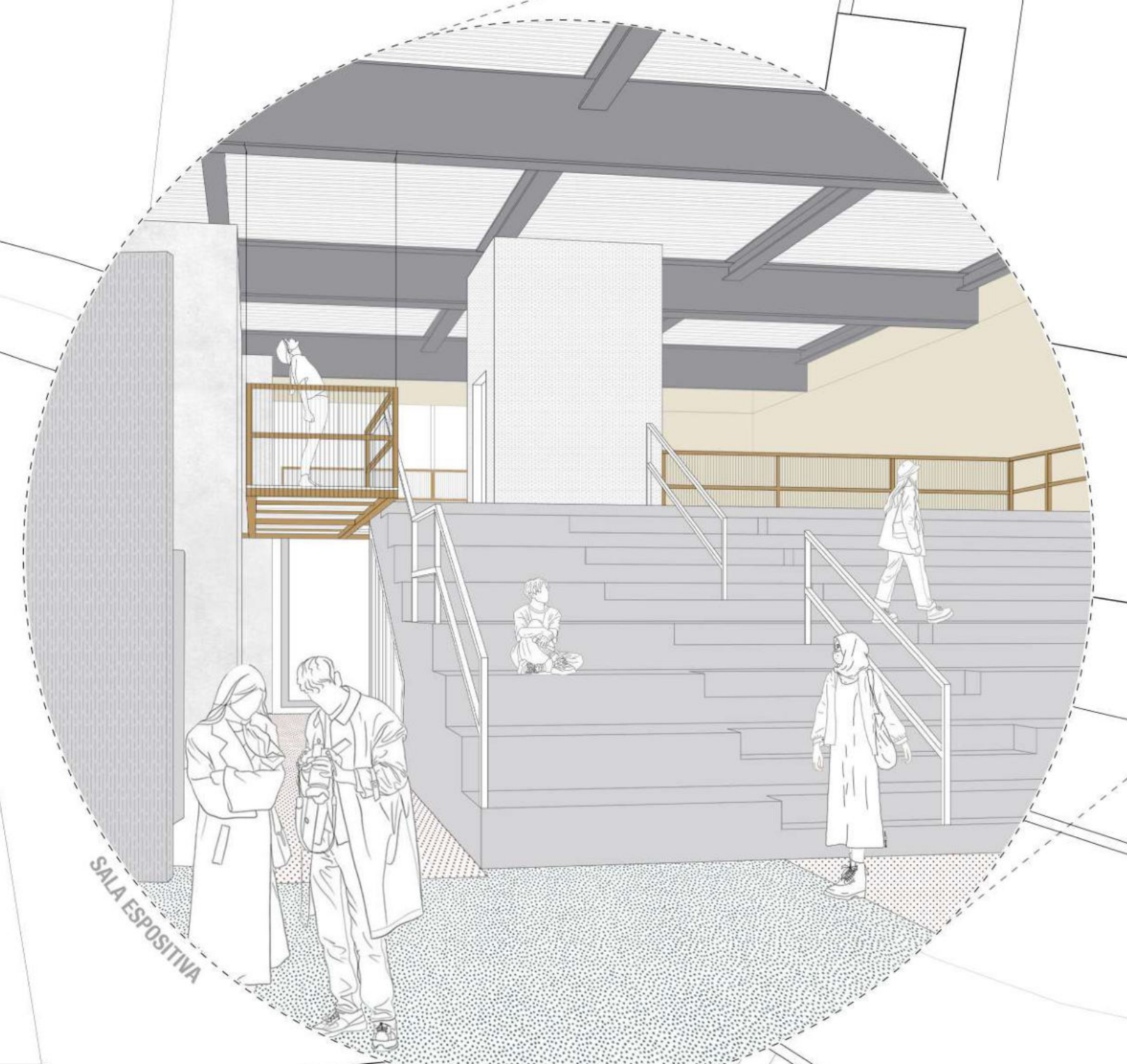
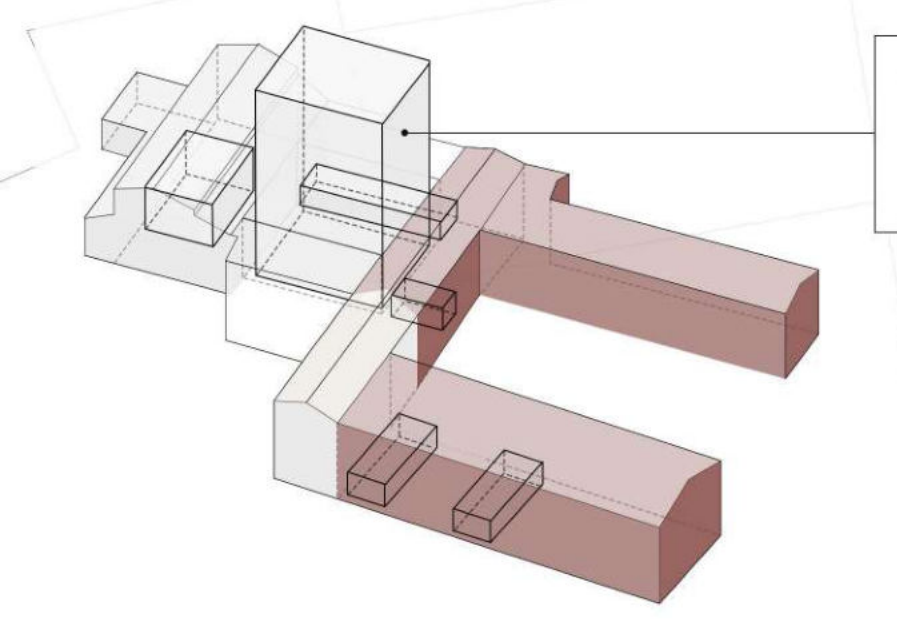
FASE 2
Aggiunta di nuovi moduli, progettati e posizionati strategicamente per adattarsi alle diverse funzioni richieste, come ulteriori spazi coworking, servizi o aree espositive. L'obiettivo è fornire soluzioni flessibili e versatili per rispondere alle necessità degli utenti.



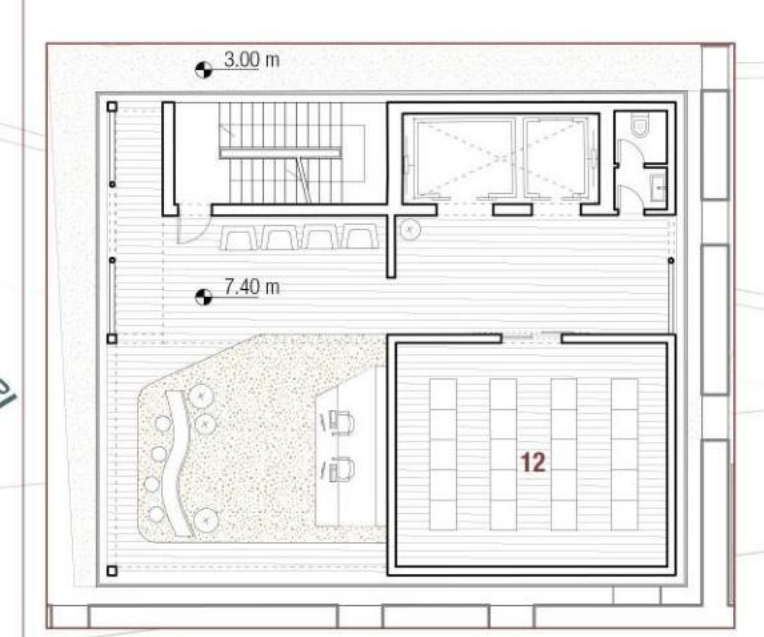
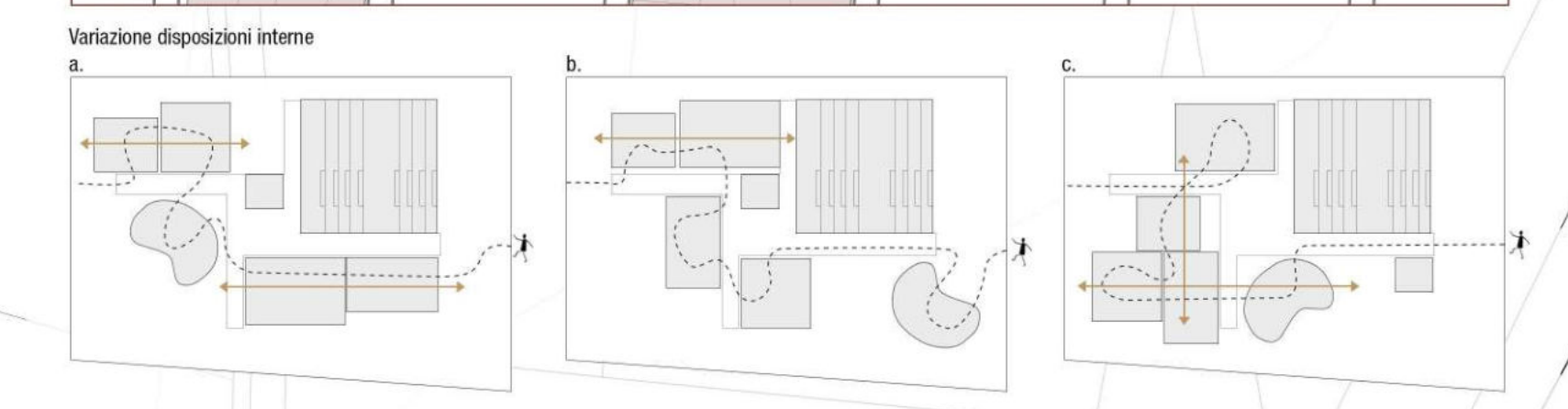
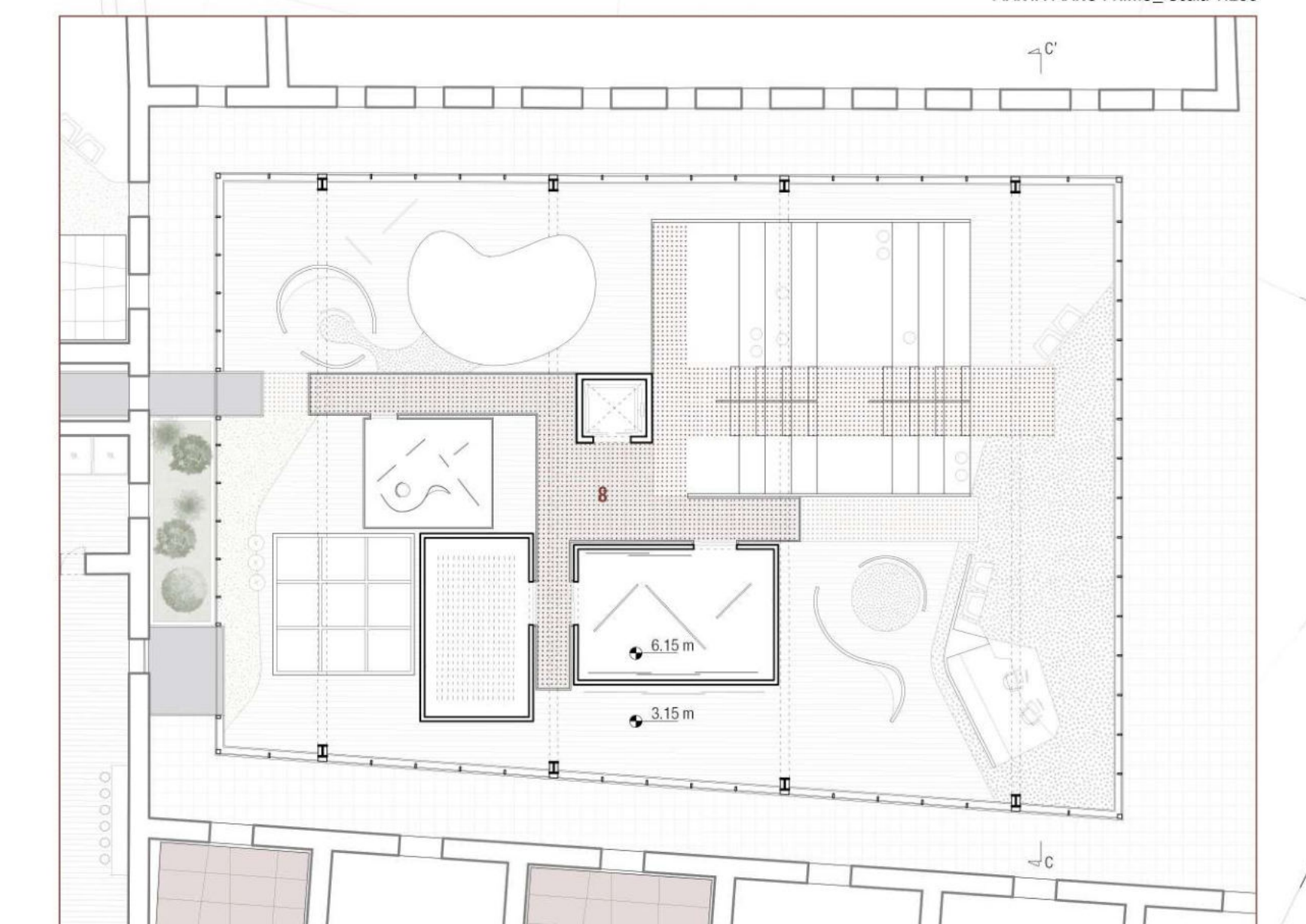
FASE 3
Restaurare parti dell'edificio esistente per conservare l'aspetto storico e il valore dell'edificio, combinandolo con le nuove aggiunte in acciaio.



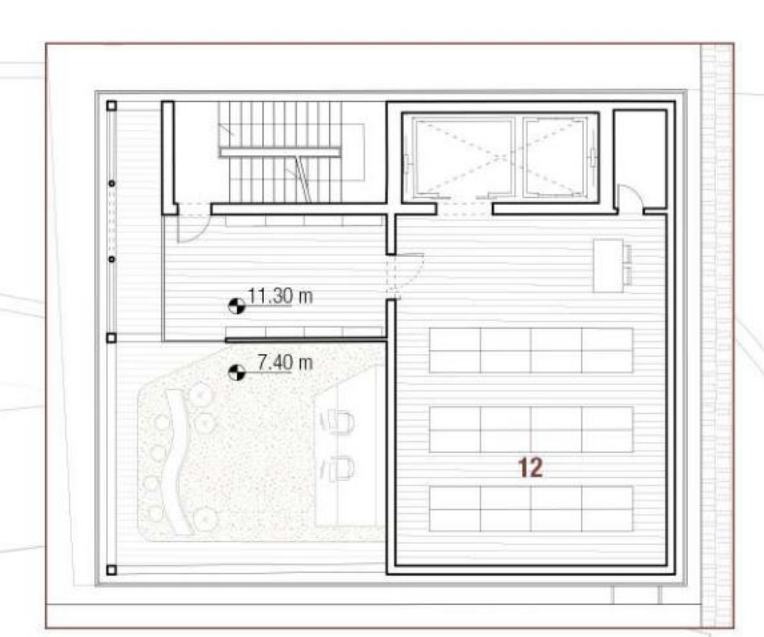
FASE 4
Restaurare il piano terra dell'edificio esistente per conservare l'aspetto storico e il valore dell'edificio, combinandolo con le nuove aggiunte in acciaio.



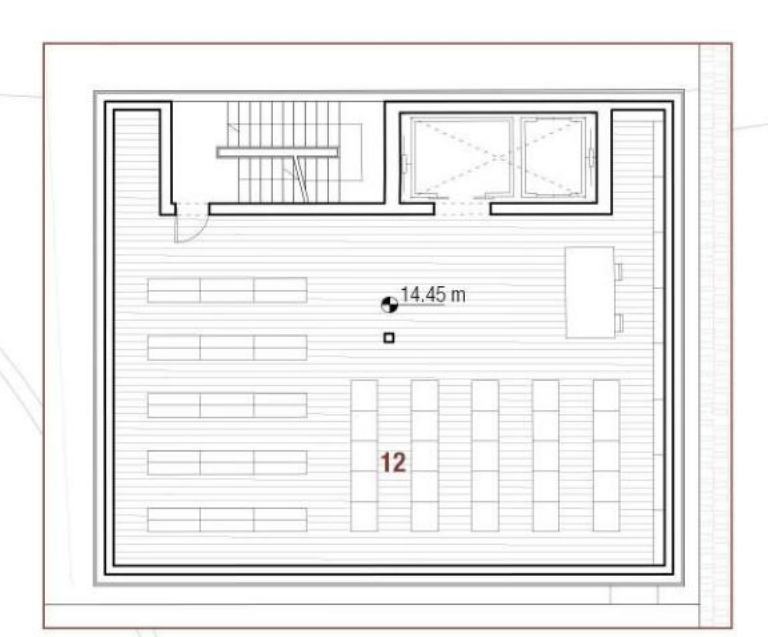
SEZIONE C-C' _Scala 1:200



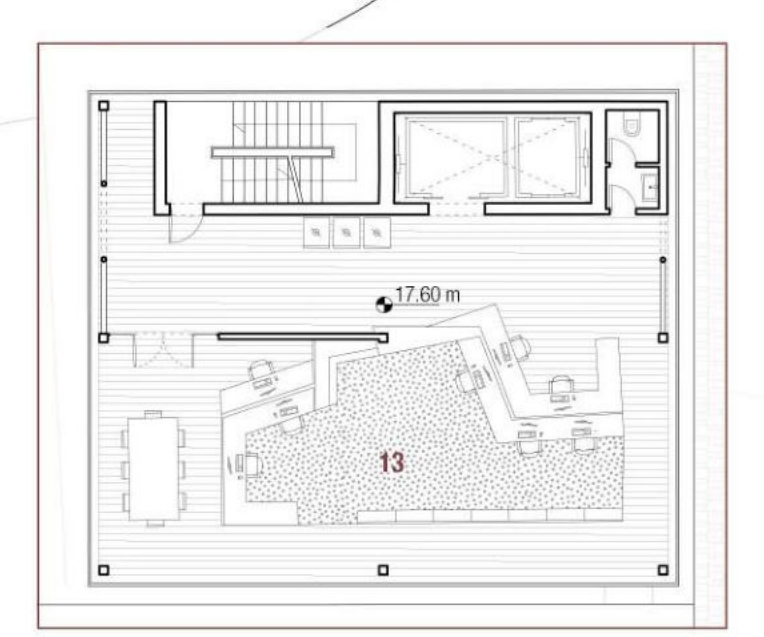
PIANTA PIANO PRIMO _scala 1:200



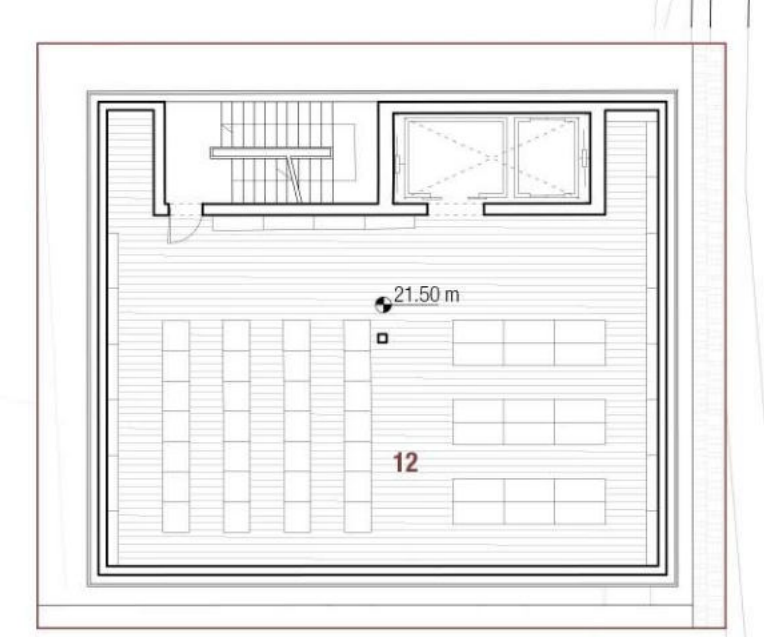
PIANTA PIANO SECONDO _scala 1:200



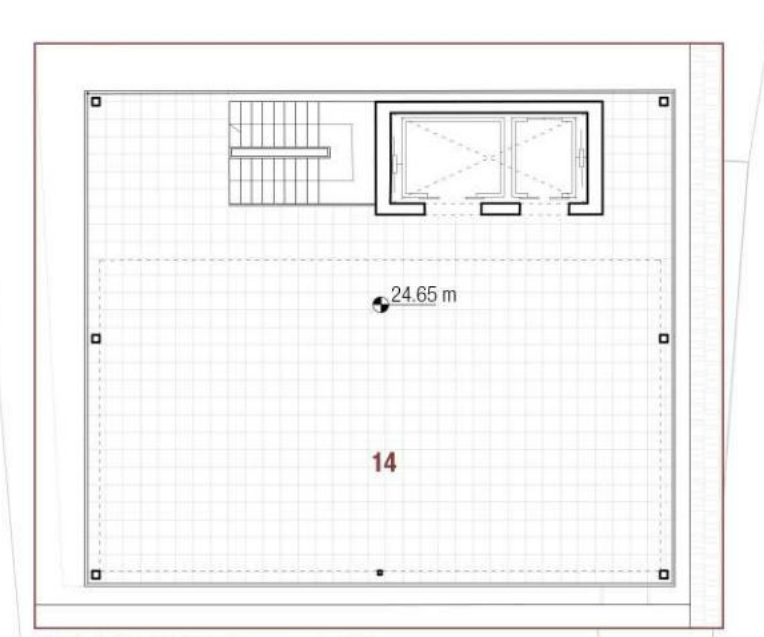
PIANTA PIANO TERZO _scala 1:200



PIANTA PIANO QUARTO _scala 1:200



PIANTA PIANO QUINTO _scala 1:200



PIANTA PIANO SESTO _scala 1:200

CONSERVAZIONE

VALORIZZAZIONE